

LE DISPOSITIF DE TRAITE DU PRADEL



UNE INSTALLATION POUR PRODUIRE ET EXPÉRIMENTER !

Le dispositif de traite du Pradel permet une **production laitière classique**, hors expérimentation, représentative des systèmes caprins régionaux, mais également l'**application de protocoles expérimentaux particuliers**. Elle est constituée en fait de **2 installations de traite en miroir**, dédiée chacune à un quai de traite.

Elles peuvent **soit fonctionner à l'identique, soit fonctionner différemment, sur un ou plusieurs paramètres** (vide, pulsation, manchons trayeurs différents par exemple).

Une **porte de tri automatique** peut permettre d'orienter les chèvres spécifiquement sur un quai, et donc une modalité expérimentale, ou l'autre. Cela permet de travailler sur les **impacts sur l'animal** d'un changement de paramètre de traite.



INSTALLATION DE TRAITE (DeLaval) : UN GRAND CLASSIQUE DONC...

- **TPA** (Traite Par l'Arrière : chèvres à 90° par rapport au quai),
- **2 x 12, 24 places**, double équipement,
- Lactoducs **bouclés en ligne basse**, Ø 50 mm intérieur,
- Faisceaux trayeurs **Almatic** équipés de gobelets trayeurs **G50+**, avec **déposes automatiques** débitmétrique,
- **Automates de lavage C100**, avec prélèvement automatique des produits,
- **Pompes à vide à débit variable**, s'adaptant aux besoins en débit d'air.

Réglages courants :

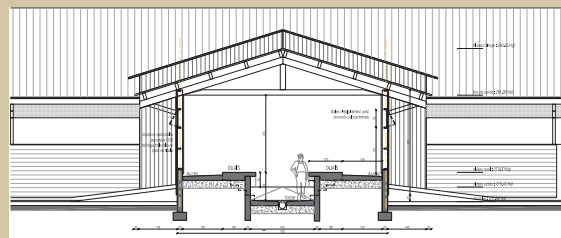
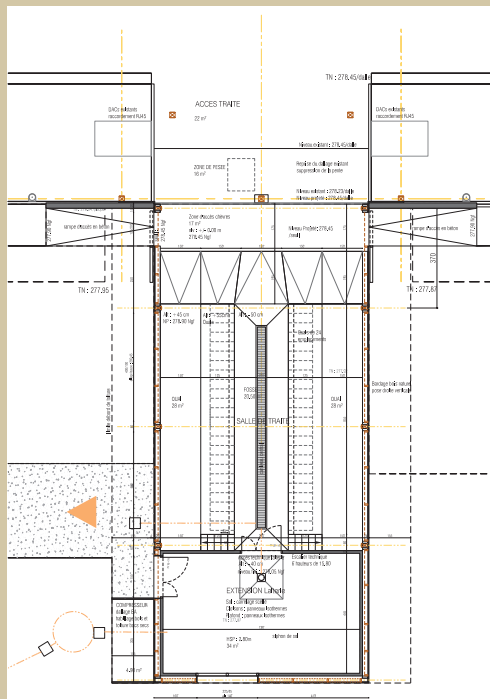
- Vide de traite : **38 kPa**,
- Pulsation : simultanée, **90-60/40** (fréquence et rapport),
- Fin de traite : programme **7 + 5 s** de temporisation.



STRUCTURE (Albouy) : CHACUN(E) SA PLACE, POUR BIEN SUIVRE ET FACILITER LES MANIPULATIONS

- **Stalle TPA Albouy**, avec **alimentation** à la place,
- **Cornadis « en cascade »**, pour bien individualiser le placement.





CIRCULATION : TRAIRE 5 LOTS, SANS AIRE D'ATTENTE !

Le troupeau de **240 chèvres** (au maximum) est divisé en **4 à 5 lots de 48 chèvres** maximum. Tous les animaux d'un lot montent donc sur les quais et en repartent à chaque circulation. Une aire d'attente, à nettoyer après la traite, est donc superflue. Une **zone de tri** la remplace avantageusement. La **porte de tri automatisée** (BioControl) permet d'orienter les chèvres sur le quai attendu et de les peser si besoin au passage.

Les lots de chèvres arrivent et repartent de la salle de traite par des **couloirs de circulation extérieurs**, sous des auvents.



CONTACTS :

- Claire BOYER
claire.boyer@idele.fr
- Jessica FABRE
jessica.fabre@idele.fr
- Marine MINIER
marine.minier@idele.fr
- Alain POMMARET
alain.pommaret@educagri.fr
- Jean-Louis POULET
jean-louis.poulet@idele.fr
- Alice PRADIER
alice.pradier@educagri.fr
- Pierre ULRICH
pierre.ulrich@educagri.fr

Ferme Expérimentale Caprine
950 chemin du Pradel
07170 MIRABEL

CONFORT ET SÉCURITÉ : AGRÉABLE ET SANS RISQUES POUR LES CHÈVRES ET LES INTERVENANTS !

- **Hauteur de quai adaptée** (90 à 95 cm en TPA), avec fosse de traite semi-enterrée,
- **Plain-pied pour le trayeur** vers la laiterie, avec accès à l'aire de tri par plan incliné,
- Accès au quai par **plan incliné pour les chèvres**,
- **Revêtement non glissant et facile à nettoyer** (béton),
- **Eclairage naturel et artificiel important**,
- **Locaux bien ventilés.**

