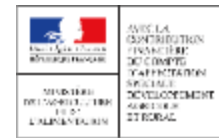




Où trouver les ressources ?

Mélanie Beaumont (CRA Aura)



1/ La Bergerie fûtée

- Pour se faciliter le travail : des équipements, trucs et astuces en vidéos !

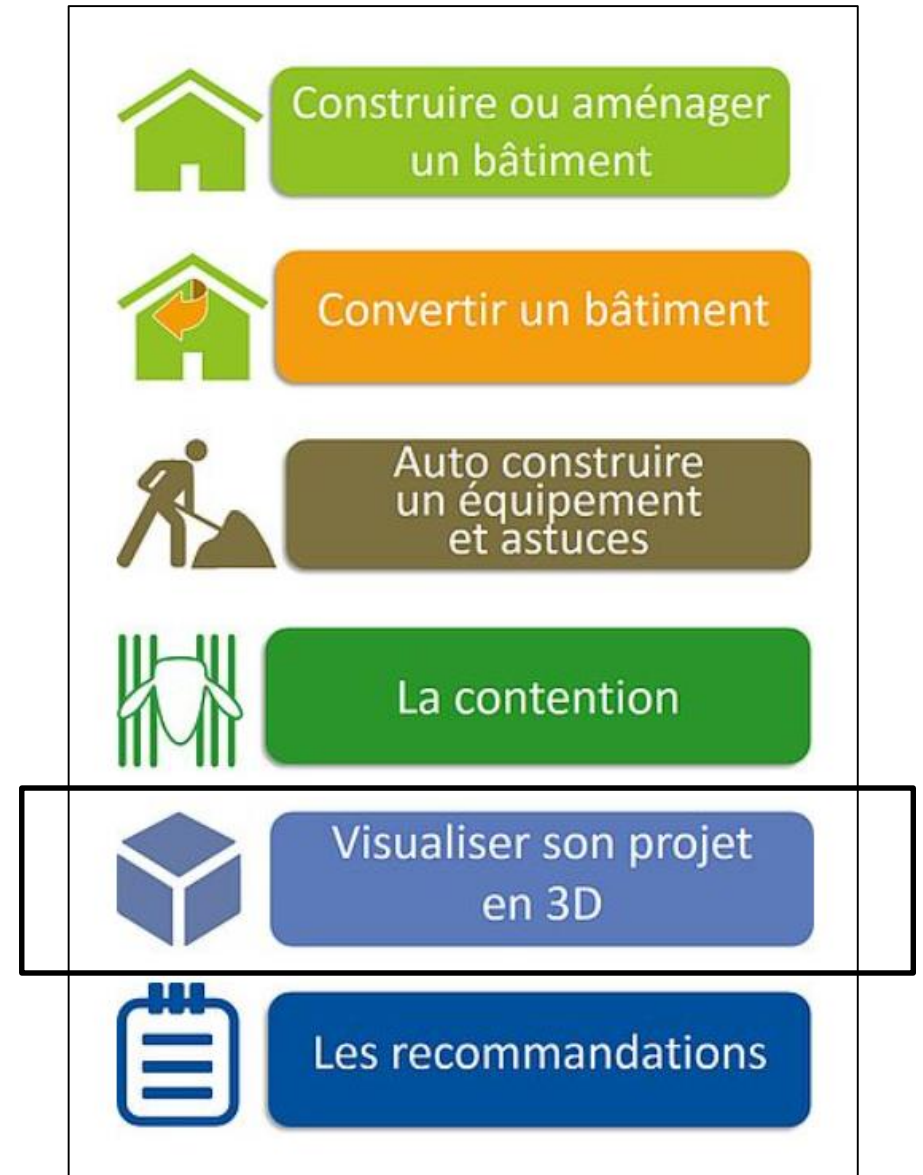
http://visium.fr/bergerie_futee/v4/



2/ EQUIP'INNOVIN

- Découvrez grâce à l'outil Equip'Innovin des exemples d'aménagement de bâtiments accompagnés de leurs caractéristiques en matière de facilités de travail,
- Des plans d'équipement,
- Une notion de coût à la brebis logée est indiquée pour chaque type de bergerie !

<https://idele.fr/services/outils/equipinnovin>



3/ Bergerie 3D

<https://idele.fr/services/outils/equipinnovin/bergerie-3d>



Visualiser son projet
en 3D



Simuler le travail pour trouver les aménagements qui facilitent le travail

4/ Déclic Travail

<https://declictravail.fr/>




Des solutions pour travailler sereinement dans mon élevage



Le site AmTrav'Ovin

L'ensemble des livrables ainsi que le replay et les diaporamas du seront disponibles sur le site du projet :

<https://idele.fr/amtravovin/>



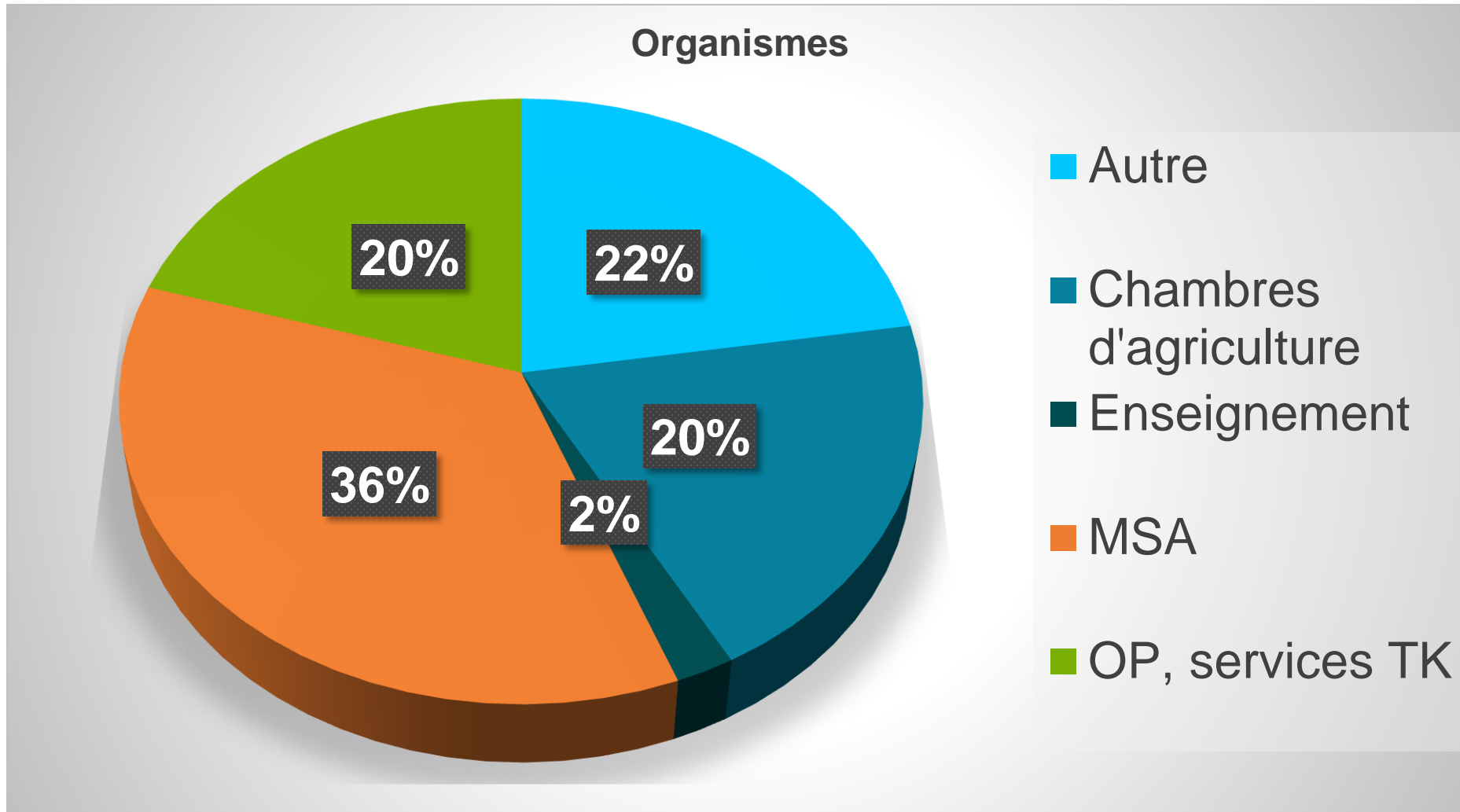
ACCUEIL OBJECTIFS ET ACTIONS PARTENAIRES PUBLICATIONS

AmTrav'Ovin
Améliorer les conditions d'exercice du travail en production ovine

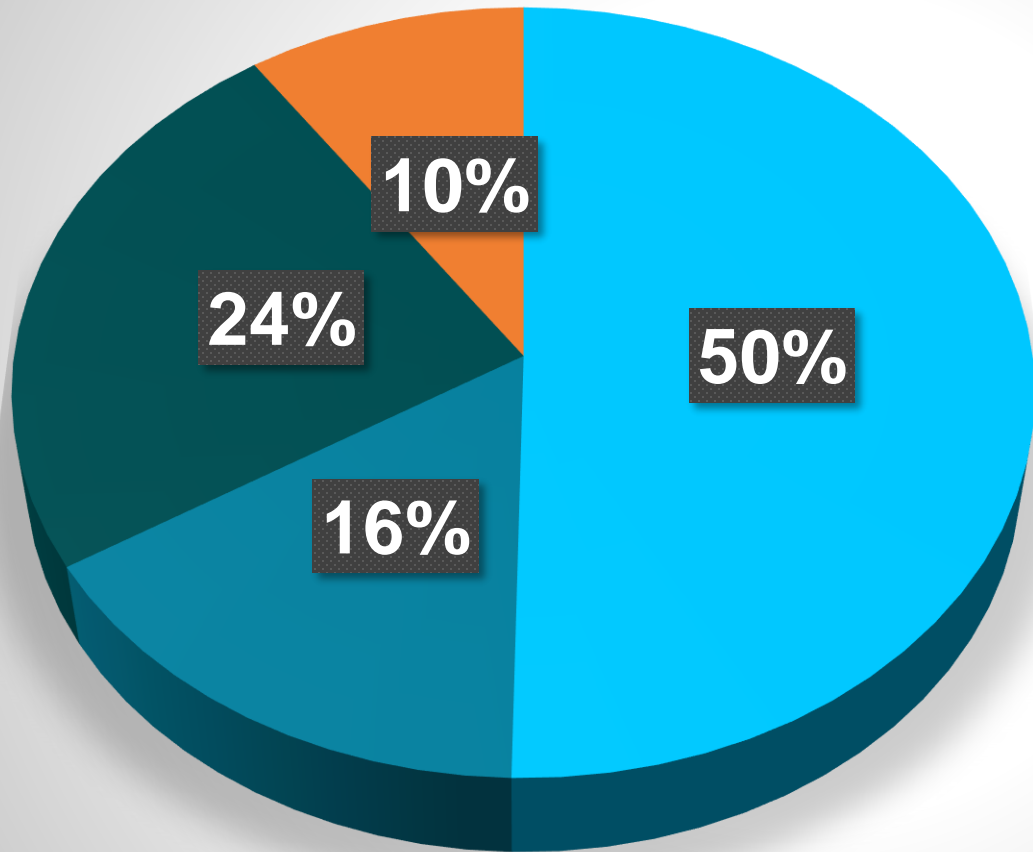
Ce projet CasDar vise à rendre le travail des éleveurs ovins plus vivable et contribue, grâce aux apports de la sociologie et de l'ergonomie, à une meilleure prise en compte de la dimension sociale de la durabilité en élevage par les partenaires du développement, de la recherche et de l'enseignement. Il accompagne la volonté interprofessionnelle de renouvellement des générations en contribuant à l'amélioration de l'attractivité du métier d'éleveur et participe à la réussite du programme Inn'Ovin "la filière ovine recrute".

EN SAVOIR PLUS

144 inscrits au webinar du 17 décembre 2021



Activité et filière



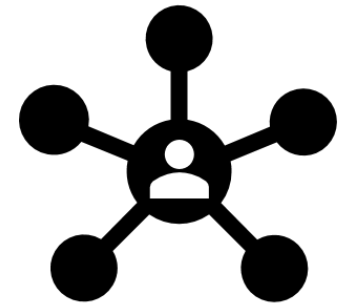
- Ovin viande
- Ovin lait
- Ovin lait + Ovin viande
- Autre

Le carnet d'adresses

À la suite du séminaire, les liens pour télécharger les supports vous seront envoyés à tous par mail

Un mail spécifique sera envoyé aux participants ayant acceptés de partager leurs coordonnées avec un fichier indiquant :

Nom / Prénom / Mails / Zone d'intervention / OV ou OL



Vos référents par réseau :

- MSA : Florian Dassé – dasse.florian@ccmsa.msa.fr
- APCA/Conseillers : David Pereira - david.pereira@apca.chambagri.fr
- Déclic travail : Gilles Saget – gilles.saget@idele.fr



Merci pour votre attention