



## « Trouver des ressources pâturables toute l'année »

Témoignage de Thierry CHANUT, EARL de la Garriguette (46)

Installé depuis 2016, Thierry CHANUT conduit son troupeau de brebis Causses du Lot en plein air intégral. Ayant peu de terrains lui appartenant, il s'organise avec ses voisins pour pâturer sur leurs parcelles de luzerne ou de céréales. Cet échange de bons procédés lui permet de bénéficier d'une ressource fourragère toute l'année et à ses voisins de profiter d'un entretien de leurs parcelles et d'une fertilisation organique.



### ► L'EXPLOITATION EN BREF



#### SYSTÈME DE PRODUCTION

Agneau d'herbe de plein air, naisseur-engraisseur en Agriculture Biologique.



#### TROUPEAU

280 mères Causses du Lot.



#### ASSOLEMENT

SAU : 470 ha



#### REPRODUCTION

2 périodes d'agnelage (avril et octobre), un rythme d'un agnelage par an.



#### MAIN-D'ŒUVRE

1 UTH.



#### COMMERCIALISATION

Intermarché et vente directe.



### ► LES IMPACTS DU CHANGEMENT CLIMATIQUE SUR L'EXPLOITATION

#### Des sécheresses à répétition qui affectent la luzerne et les prairies temporaires

« En été, il faudrait que je puisse compter sur les luzernes mais elles dépérissent, depuis 3 ans elles souffrent de la sécheresse. Encore l'année dernière, j'ai planté 10 ha de prairie multi-espèces, ça a été une catastrophe. Il a plu trop tard, aux alentours du 10 novembre, c'était trop sec. J'ai semé et roulé comme il faut du ray-grass, du dactyle, du trèfle blanc, du lotier, du plantain, et seul le ray-grass est sorti parce que c'était trop tard pour les autres espèces. Et le ray-grass anglais à la première pluie, il repart et il étouffe tout en dessous ».

#### Peu de stocks fourragers qui rendent le système vulnérable

« Je fais un peu de réserves de foin parce que déplacer les brebis avec les petits, c'est très compliqué, il vaut mieux les affourager au pré quand il y a besoin. Après, à la première pluie, les ray-grass repartent. Et puis c'est moins coûteux de faire pâturer les brebis que de stocker du foin ».

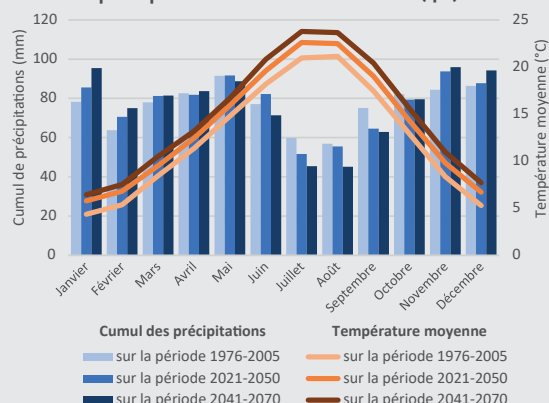
« Je pense que notre système plein air est encore plus soumis au changement du climat, lorsqu'il n'y a pas d'herbe, on a beau avoir des grandes surfaces, on est coincé ».

### ZOOM

#### QUEL CLIMAT POUR DEMAIN ?

Dans un futur proche, la répartition des précipitations dans l'année devrait rester relativement proche de la situation actuelle (tout en conservant une variabilité d'une année sur l'autre). Les températures vont, elles, augmenter et ce particulièrement en été, induisant une plus grande évapotranspiration. Dans les années à venir, le déficit hydrique va donc se creuser, notamment en été. Ce phénomène sera encore plus accentué après 2050.

Évolutions moyennes des températures et du cumul de précipitations à Sainte-Juliette (46)



(Source : Produit multi-modèles de DRIAS-2020 : médiane de l'ensemble des modèles ; drias-climat.fr)

# ► LES LEVIERS UTILISÉS POUR S'ADAPTER AU CHANGEMENT CLIMATIQUE

## LEVIERS SUR LE SYSTÈME FOURRAGER



### Pâture des surfaces additionnelles pour offrir une ressource fourragère toute l'année

« J'ai broyé des friches qui étaient abandonnées depuis 30 ans. L'avantage des brebis Causses du Lot, c'est qu'elles sont capables de se rabattre sur des ligneux. J'ai des voisins qui ont des parcelles de luzerne irrigables, je pense qu'on pourrait établir un contrat pour qu'ils conduisent la culture sur 4-5 ha, qu'ils arrosent avant que le troupeau arrive et qu'ils passent un coup de broyeur après. Avec un peu d'ombre, je pourrais monter des paddocks et nourrir mon troupeau, et eux, ça leur fertiliserait les terres ».



« Je fais aussi pâturer de l'avoine, les brebis adorent ça. J'aimerais qu'elles mangent le grain sur pied plutôt que de le récolter et de le stocker. L'avoine d'hiver garde ses grains tant qu'il ne pleut pas donc elles pourraient le manger et fouler les grains au pied pour qu'ensuite ça lève et qu'elles pâturent les pousses à l'automne. Je pense que ça devrait marcher ».



« Beaucoup de céréaliers dans la région passent en bio, mais ils ont de la luzerne infestée d'ambrosie l'été, une bonne ressource alimentaire pour les brebis, et du ray-grass résistant l'hiver, très intéressant aussi. Je fais pâturer mes brebis sur ces parcelles, ça leur évite de les entretenir, tout le monde est gagnant. En plus ce sont des parcelles séchantes donc c'est parfait pour le pâturage hivernal ».

★ ★ ★  
Avis d'expert

### PÂTURAGE DE SURFACES ADDITIONNELLES

« À l'échelle d'un territoire diversifié, la ressource fourragère à la fois pastorale, d'inter-cultures et sous les vignes et vergers peut permettre de nourrir un troupeau tout au long de l'année ».

« Dans le cadre de la mise en place d'un partenariat entre cultivateur et éleveur, le dialogue est essentiel et des conditions de partenariat doivent être établies en amont de la pratique : élaborer un calendrier prévisionnel de pâturage et d'interventions, anticiper les risques éventuels (dégâts, traitements) et mettre à plat les coûts économiques engendrés. Une prise en compte des répercussions sur le travail est essentielle pour garantir une bonne entente ».

Camille DUCOURTIEUX  
Chambre d'Agriculture de la Dordogne

### PÂTURAGE DE L'AMBROISIE

« Pâture l'ambrosie permet d'entretenir les territoires et de lutter contre cette plante allergène. Cependant, elle doit être pâturée pendant la montaison, avant la floraison et on doit éviter le surpâturage ».

Rodolphe PUIG  
Chambre d'Agriculture du Lot

★ ★ ★  
Avis d'expert

### L'ENGRAISSEMENT DES AGNEAUX À L'HERBE

« L'engraissement des agneaux est intéressant à l'herbe, il faut juste appliquer une surveillance pointue sur le parasitisme des agneaux et réaliser tous les mois des coprologies ».

Rodolphe PUIG  
Chambre d'Agriculture du Lot

## LEVIER SUR LA CONDUITE DU TROUPEAU



### Modifier le calendrier de production pour engraisser les agneaux à l'herbe

« Je voudrais passer en agnelage d'automne parce que je préfère avoir de l'herbe pour engraisser les agneaux au printemps, quand ils ont 6-7 mois. Pour préparer la mise-bas, je pourrais mener les brebis à la luzerne jusque début octobre, après l'herbe repart à l'automne normalement s'il pleut et je complète avec un peu de grain ».

## POUR ALLER PLUS LOIN

Centre de ressources [ACLIMEL](#) pour la gestion des aléas climatiques en élevage  
Outil [AutoSySel](#), un outil de sensibilisation et de conseil pour gagner en autonomie alimentaire, Idele  
[Adaptation des pratiques d'élevage au changement climatique : les éleveurs ovins viande du Sud-Ouest témoignent](#), Idele  
[Dynamiser les territoires en créant du lien autour du pâturage ovin](#), Projet Brebis\_Link  
[Pâture des surfaces additionnelles](#), Inn'ovin  
[Le pâturage des couverts végétaux par les brebis](#), Idele

Cette fiche a été élaborée dans le cadre du projet européen [LiveAdapt](#) sur l'adaptation au changement climatique, cofinancé par la Commission européenne par le biais du programme Life. Elle a également bénéficié du soutien de la CNE qui finance le centre de ressources ACLIMEL.

CONTACTS : Rodolphe PUIG (Chambre d'agriculture du Lot, [r.puig@lot.chambagri.fr](mailto:r.puig@lot.chambagri.fr)), Camille DUCOURTIEUX (Chambre d'agriculture de la Dordogne, [camille.ducourtieux@dordogne.chambagri.fr](mailto:camille.ducourtieux@dordogne.chambagri.fr)), Soline SCHETELAT (Institut de l'Élevage, [soline.schetelat@idele.fr](mailto:soline.schetelat@idele.fr)), Aurélie MADRID (Institut de l'Élevage, [aurelie.madrid@idele.fr](mailto:aurelie.madrid@idele.fr)),  
RÉDACTION : Soline SCHETELAT (Institut de l'Élevage). MISE EN PAGE : Florence BENOIT (Institut de l'Élevage).  
CRÉDITS PHOTOS : Rodolphe Puig, Mick Simon, Nathalie Dupont, Louis-Marie Poissant, Jean-Jacques Boujot  
CRÉDITS IMAGES : Flaticon.com  
Réf : 00 21 303 001 • Janvier 2021