

# Clôtures mixtes bovins/ovins quelles solutions ?

## ► FAIRE PÂTURER DES OVINS SUR LES PARCELLES DES BOVINS

Selon le type de clôture existante, une ou plusieurs solutions sont envisageables.

### 1. LA PRAIRIE EST CLÔTURÉE AVEC UN SEUL FIL ÉLECTRIQUE

#### EN INTRA EXPLOITATION, AU MOINS TROIS POSSIBILITÉS :

- Ajouter 2 ou 3 fils à la clôture existante,
- Refaire la clôture électrique en fixe ou en mobile avec 3 ou 4 fils,
- Ajouter un filet devant le fil.

#### EN INTER EXPLOITATIONS (PÂTURAGE CHEZ DES VOISINS...) :

Installer une clôture pour un usage temporaire, c'est-à-dire pendant le pâturage des brebis :

- Une clôture électrique mobile avec 3 ou 4 fils,
- Un filet.

Prix\* indicatifs au mètre linéaire (piquets + fils)

TYPE DE CLÔTURE	Clôture fixe grillage	Clôture mobile	
		3 fils électrifiés + piquets fibre de verre ou plastique	Filets
Coût moyen HT*	1,80 à 2,50 €	1 à 1,20 €	1,50 à 2,50 €

\*Prix 2024 hors électrificateur et temps de travail

Source : site WEB fournisseurs

### DES ÉLEVEURS TÉMOIGNENT



Julien FUET à Flagey (71)

« Durant l'hiver 24-25, j'ai fait pâturer 100 brebis sur 40 ha pendant 50 jours à Ferm'Inov à Jalogny. J'ai recoupé les parcelles en deux ou trois blocs avec 4 fils électriques posés au quad. C'est rapide à la fois pour la pose et la dépose ».





## 2. LA PRAIRIE EST CLÔTURÉE AVEC DES BARBELÉS

Six barbelés sont nécessaires en présence d'agneaux avec les premiers rangs du bas suffisamment serrés (cf. recommandations sur le dessin ci-contre). Si ce n'est pas le cas :

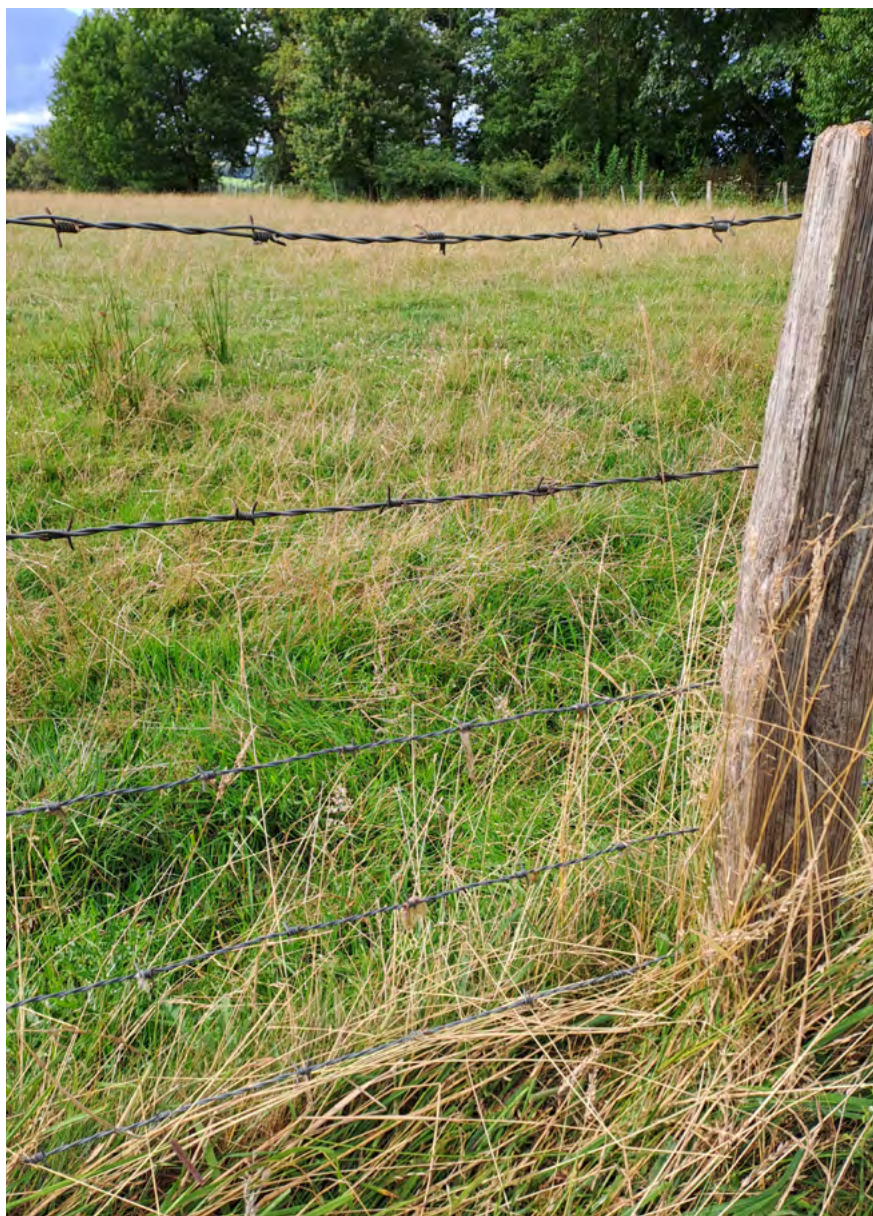
### EN INTRA EXPLOITATION :

- Ajouter un ou deux barbelés pour arriver à 5 minimum en vérifiant que les rangs du bas sont suffisamment serrés,
- Refaire la clôture électrique en fixe ou en mobile avec 3 ou 4 fils.

### EN INTER EXPLOITATIONS (PÂTURAGE CHEZ DES VOISINS...) :

Installer une clôture pour un usage temporaire, c'est-à-dire pendant le pâturage des brebis :

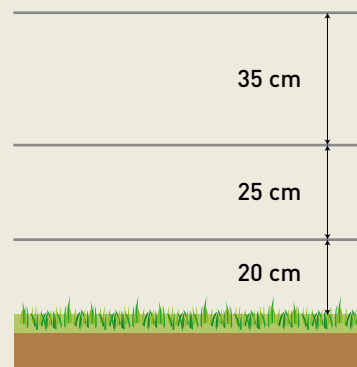
- Une clôture électrique mobile avec 3 ou 4 fils,
- Un filet.



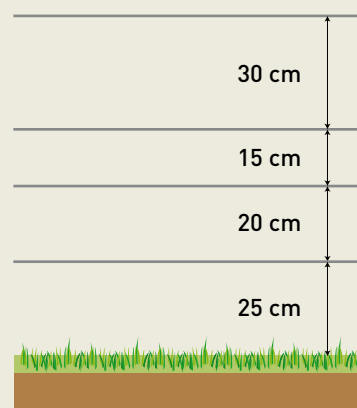
Cette clôture avec 5 barbelés convient aux brebis car les rangs du bas sont suffisamment serrés.

## DES EXEMPLES D'ESPACEMENTS ENTRE LES FILS POUR DES BREBIS

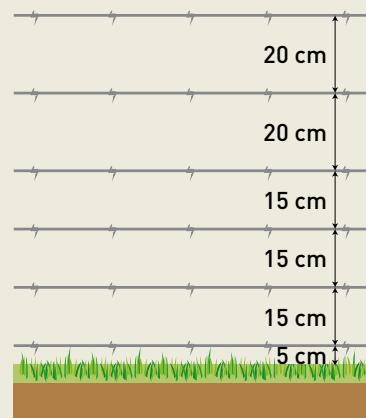
### Pour une clôture en 3 fils :



### Pour une clôture en 4 fils :



## EXEMPLE D'ESPACEMENT POUR UNE CLÔTURE AVEC 6 BARBELÉS





### 3. LA PRAIRIE EST CLÔTURÉE AVEC UNE SIMPLE HAIE

#### EN INTRA EXPLOITATION :

Installer une clôture électrique fixe ou mobile avec 3 ou 4 fils,

#### EN INTER EXPLOITATIONS (PÂTURAGE CHEZ DES VOISINS...) :

Installer une clôture pour un usage temporaire, c'est-à-dire pendant le pâturage des brebis :

- Une clôture électrique mobile avec 3 ou 4 fils,
- Un filet.



Une prairie clôturée avec une simple haie nécessite des aménagements.



Un exemple de clôture électrique mobile pour des brebis.

#### DES ÉLEVEURS TÉMOIGNENT



Thierry ASSELOT du Gaec ASSELOT à Reterre (23)

« En Creuse, il y a beaucoup de parcelles bocagères. Devant une haie épaisse, bien garnie et sans jours, on pose un fil électrique à hauteur de botte avec des piquets en fer pour le pâturage hivernal des brebis sur les prairies des vaches. C'est suffisant si on n'a pas de sangliers et qu'il y a de l'herbe à pâturer. »



© Photo : Jérôme Pousthomis

Les filets coûtent de 1,50 à 2,50 € le mètre hors électrificateur.

#### Rédaction :

Laurence Sagot (Idele/CIIRPO),  
Marie Miquel (Idele) et Laurent Solas (CA 71)

Pour en savoir plus :



Partenaires techniques :



Avec le soutien financier de :

