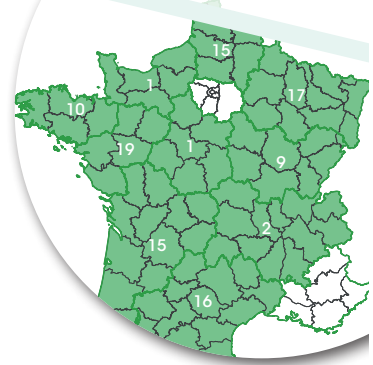
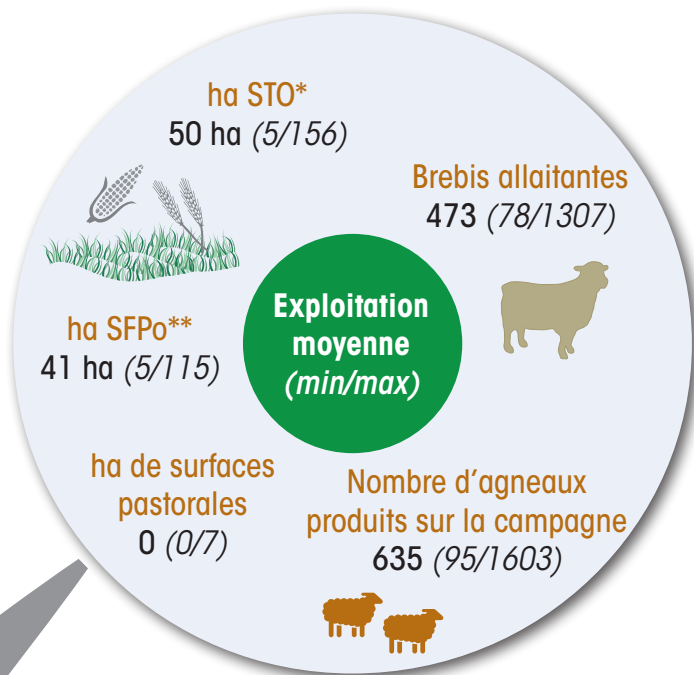


**Résultats CAP'2ER® :**  
**Systemes Fourragers**

Années 2018 à 2020

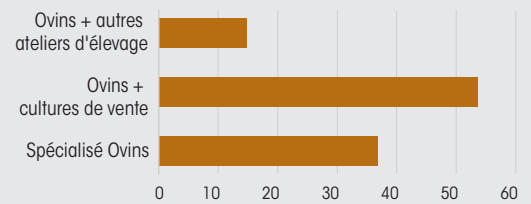


**Exploitation**

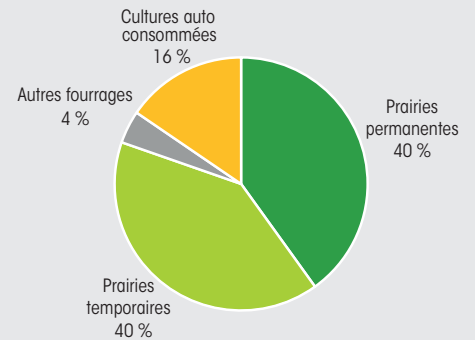


\*STO : Surface Totale Ovine = SFPo + cultures autoconsommées  
\*\*SFPo : SFP de l'atelier ovin

**Typologie des exploitations**



**Assolement moyen**



**LE BILAN ENVIRONNEMENTAL D'UN ATELIER OVIN MOYEN**

**Je nourris\***  
**4**  
pers./ha STO



Source : Perfalim, CEREOPA

\* sur la base du contenu en protéines animales des productions agricoles.

**J'émet** sous forme de GES\*  
**10 214**  
kg eq. CO<sub>2</sub>/ha STO



\* GES = Gaz à Effet de Serre.

**Je stocke\***  
**360** kg eq. CO<sub>2</sub>/ha STO  
et via les surfaces pastorales  
**0** T eq. CO<sub>2</sub>



\* grâce aux prairies et aux haies.

**Je consomme**  
**15 320**  
MJ/ha STO



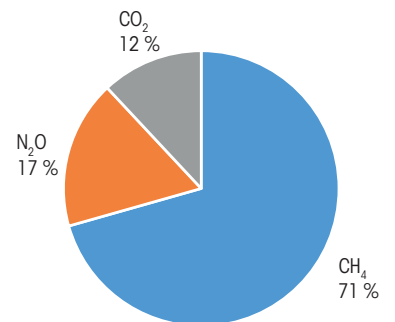
**J'entretiens**  
**1,0** eq. ha de biodiversité/ha STO  
et via les surfaces pastorales  
**0** eq. ha de biodiversité



**Excédent du bilan azote**  
**117** kg N/ha STO



**Répartition des GES à l'échelle de l'atelier ovin**



## Atelier




Émissions GES moyennes :  
**40,8** kg eq.CO<sub>2</sub>/kg  
éq carc. agn



Stockage carbone moyen :  
**5,5** kg eq.CO<sub>2</sub>/kg  
éq carc. agn



Empreinte carbone nette moyenne :  
**35,3** kg eq.CO<sub>2</sub>/kg  
éq carc. agn

|                                                           | Décile inférieur* | Moyenne | Décile supérieur* | Me situer  |
|-----------------------------------------------------------|-------------------|---------|-------------------|-----------------------------------------------------------------------------------------------|
| Nombre d'exploitations                                    | 11                | 106     | 11                |                                                                                               |
| Surface Totale Ovine (STO) (ha)                           | 46,2              | 49,9    | 43,9              |                                                                                               |
| SFPo (ha)                                                 | 38,0              | 41,3    | 37,6              |                                                                                               |
| Part d'herbe totale dans la SFP (%)                       | 94 %              | 95 %    | 94 %              |                                                                                               |
| Chargement apparent (brebis/ha SFPo)                      | 10,9              | 11,8    | 11,4              |                                                                                               |
| <b>Résultats environnementaux</b>                         |                   |         |                   |                                                                                               |
| Émissions brutes (kg eq CO <sub>2</sub> /kg éq carc. agn) | 28,3              | 40,8    | 59,9              |                                                                                               |
| <i>dont fermentation entérique</i>                        | 17,4              | 22,9    | 32,5              |                                                                                               |
| <i>dont gestion des effluents</i>                         | 6,1               | 9,1     | 14,1              |                                                                                               |
| <i>dont fertilisation azotée</i>                          | 1,7               | 3,8     | 6,1               |                                                                                               |
| <i>dont carburants et électricité</i>                     | 1,1               | 1,3     | 2,2               |                                                                                               |
| <i>dont aliments</i>                                      | 1,7               | 2,8     | 3,8               |                                                                                               |
| <i>dont engrais</i>                                       | 0,3               | 0,8     | 1,2               |                                                                                               |
| Stockage carbone (kg eq CO <sub>2</sub> /kg éq carc. agn) | 3,1               | 5,5     | 9,9               |                                                                                               |
| <b>Critères techniques</b>                                |                   |         |                   |                                                                                               |
| <b>Gestion du troupeau et production</b>                  |                   |         |                   |                                                                                               |
| Productivité pondérale (kg éq carc. agn/EMP)              | 36,5              | 26,0    | 16,2              |                                                                                               |
| Poids moyen des agneaux (kg carc/agn)                     | 20,0              | 19,3    | 17,2              |                                                                                               |
| Taux de prolificité (%)                                   | 214 %             | 179 %   | 157 %             |                                                                                               |
| Taux de productivité numérique (%)                        | 183 %             | 135 %   | 97 %              |                                                                                               |
| <b>Alimentation du troupeau</b>                           |                   |         |                   |                                                                                               |
| Concentré (kg bruts/EMP)                                  | 251               | 232     | 199               |                                                                                               |
| Concentrés (kg bruts/kg éq carc agn)                      | 6,7               | 9,0     | 11,8              |                                                                                               |
| % de concentrés achetés (%)                               | 51 %              | 57 %    | 51 %              |                                                                                               |
| % de fourrages achetés (%)                                | 2 %               | 5 %     | 2 %               |                                                                                               |
| <b>Gestion des surfaces</b>                               |                   |         |                   |                                                                                               |
| Azote minéral (kgN/ha STO)                                | 31                | 58      | 67                |                                                                                               |
| Pression azote organique (kgN/ha STO)                     | 113               | 120     | 113               |                                                                                               |
| <b>Critères stockage</b>                                  |                   |         |                   |                                                                                               |
| Part de PP et de surfaces pastorales (%)                  | 24 %              | 40 %    | 47 %              |                                                                                               |
| Haie (ml/ha STO)                                          | 134               | 497     | 232               |                                                                                               |
| <b>Gestion des effluents</b>                              |                   |         |                   |                                                                                               |
| Jours de pâturage (brebis)                                | 328               | 290     | 313               |                                                                                               |
| <b>Energie</b>                                            |                   |         |                   |                                                                                               |
| Consommation totale d'énergies (MJ/kg éq carc. agn)       | 39,4              | 59,9    | 99,3              |                                                                                               |
| Carburant (l/ha STO)                                      | 105               | 93      | 100               |                                                                                               |

\* 10% élevages ayant les émissions brutes de GES les plus faibles (décile supérieur) ou élevées (inférieur)

Partenaires techniques :



Partenaires financiers :



Nous remercions le réseau d'élevage Inosys pour la création de ces références déterminées par l'outil CAP'2ER Niveau 1 version 8.2.7

Contact : CAP2ER@idele.fr - Site internet : CAP'2ER - [www.idele.fr](http://www.idele.fr)

Avril 2023 - Réf idele : 0023 304 009 - Mise en page : Corinne Maigret (Institut de l'Élevage)

