



CALCUL AUTOMATISÉ DES PERFORMANCES ENVIRONNEMENTALES POUR DES EXPLOITATIONS RESPONSABLES

POUR ÉVALUER LES PERFORMANCES
ENVIRONNEMENTALES DE SON EXPLOITATION,
SE SITUER PAR RAPPORT À DES RÉFÉRENCES
ET AGIR POUR PROGRESSER



CAP'2ER®
DÉSORMAIS
DISPONIBLE
DANS UNE
VERSION
EUROPÉENNE

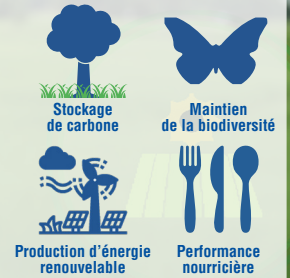
CAP'2ER® est un outil d'évaluation environnementale disponible pour toutes les filières :



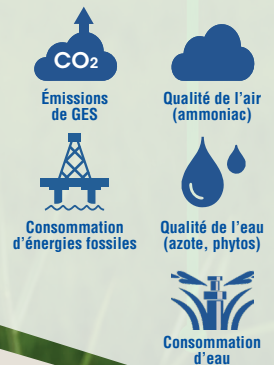


CAP'2ER®
un outil qui prend en compte les contributions positives de l'exploitation et ses impacts négatifs pour un bilan environnemental complet.

CONTRIBUTIONS POSITIVES



IMPACTS ENVIRONNEMENTAUX



CAP'2ER®

Calcul Automatisé des Performances Environnementales pour des Exploitations Responsables

CAP'2ER® Niveau 1

CAP'2ER® Niveau 2

UNE ÉVALUATION ET UN SUIVI DES PERFORMANCES SELON 2 NIVEAUX RÉALISÉS PAR UN CONSEILLER



Pour réaliser un état des lieux des performances environnementales et se positionner par rapport à d'autres exploitations

Pour réaliser une évaluation fine des performances environnementales, faire un lien avec les pratiques de l'exploitation et construire un plan d'action

ÉCHELLE D'ANALYSE	Atelier, produits	Exploitation, atelier, produits
NOMBRE DE DONNÉES	Entre 35 et 45	Entre 150 et 200
TEMPS DE RÉALISATION	1 heure	de 1/2 journée à 1 journée

UN DIAGNOSTIC EN 3 ÉTAPES AVEC UNE INTERFACE SIMPLE D'UTILISATION

1 | COLLECTE DES DONNÉES DE L'EXPLOITATION

- Saisie facile des données
- Import des données depuis d'autres bases de données

2 | PRÉSENTATION ET ANALYSE DES RÉSULTATS

- Comparaison des résultats de l'exploitation à d'autres exploitations de système identique

3 | IDENTIFICATION DES MARGES DE PROGRÈS ET CONSTRUCTION D'UN PLAN D'ACTION (uniquement niveau 2)

- Faire le lien entre les indicateurs environnementaux et les pratiques d'élevage/agricoles
- Réaliser des simulations
- Construire un plan d'action portant sur la gestion et l'alimentation du troupeau, la gestion des effluents, la gestion des cultures



www.cap2er.fr/cap2er

DÉCOUVREZ CAP'2ER®

Retrouvez toutes les informations sur CAP'2ER® et une version de démonstration gratuite de CAP'2ER® Niveau 1.



Formation des conseillers

de 1,5 jour (niv. 1) ou de 2,5 jours (niv. 2)

Pour se familiariser avec l'outil, apprendre à interpréter les résultats et construire un plan d'action à partir d'étude de cas concrets.

Pour en savoir + : <https://idele.fr/formation>

CONTACT : cap2er@idele.fr