



# Digitalisation des élevages : résultats d'une enquête sur les équipements numériques des éleveurs de ruminants en France

Clément ALLAIN, Estelle NICOLAS, Alisson STOCCHETTI  
[clement.allain@idele.fr](mailto:clement.allain@idele.fr), [estelle.nicolas@idele.fr](mailto:estelle.nicolas@idele.fr)

# Sm@rt Elevage

<https://idele.fr/smartelevage/>



# Contexte

- Le monde de l'agriculture et de l'élevage évolue, avec une **utilisation croissante des technologies numériques**
- La digitalisation est souvent perçue comme un moyen de relever les défis auxquels l'agriculture et l'élevage sont confrontés :
  - produire en limitant **l'impact environnemental**
  - contribuer aux **performances des élevages**
  - améliorer les **conditions de travail** des éleveurs



**Pas d'étude récente sur le niveau d'équipement des éleveurs**



**Enquête pour connaître les tendances d'adoption de ces outils**

# Objectifs

- 1 Evaluer le degré d'adoption des technologies numériques par les éleveurs de ruminants (bovins, ovins, caprins) en France.
- 2 Identifier les avantages et les défis liés à l'utilisation de ces technologies dans les pratiques d'élevage.

# L'enquête

- Enquête quantitative réalisée en ligne
- Distribuée à une BDD d'éleveurs via un institut de sondage et partagé sur nos réseaux

## L'enquête

1. Profil des éleveurs enquêtés
2. Les **équipements** des éleveurs utilisés dans leurs fermes
3. Attentes des éleveurs concernant le **partage des données et des équipements**
4. Les **bénéfices** et **limites** liés à l'utilisation de ces outils
5. Les principaux **obstacles à l'équipement**

## Nombre d'enquêtes

**856**  
Bovins lait 

**633**  
Bovins viande 

**126**  
Ovins lait 

**245**  
Ovins viande 

**154**  
Caprins 

# Le niveau d'équipement

Equipés avec au moins un outil connecté

Bovin Lait  
92 %

Bovin Viande  
84 %

Ovin Lait  
94 %

Ovin Viande  
82 %

Caprins  
85 %

6.6 outils/ferme

2.3 outils/ferme

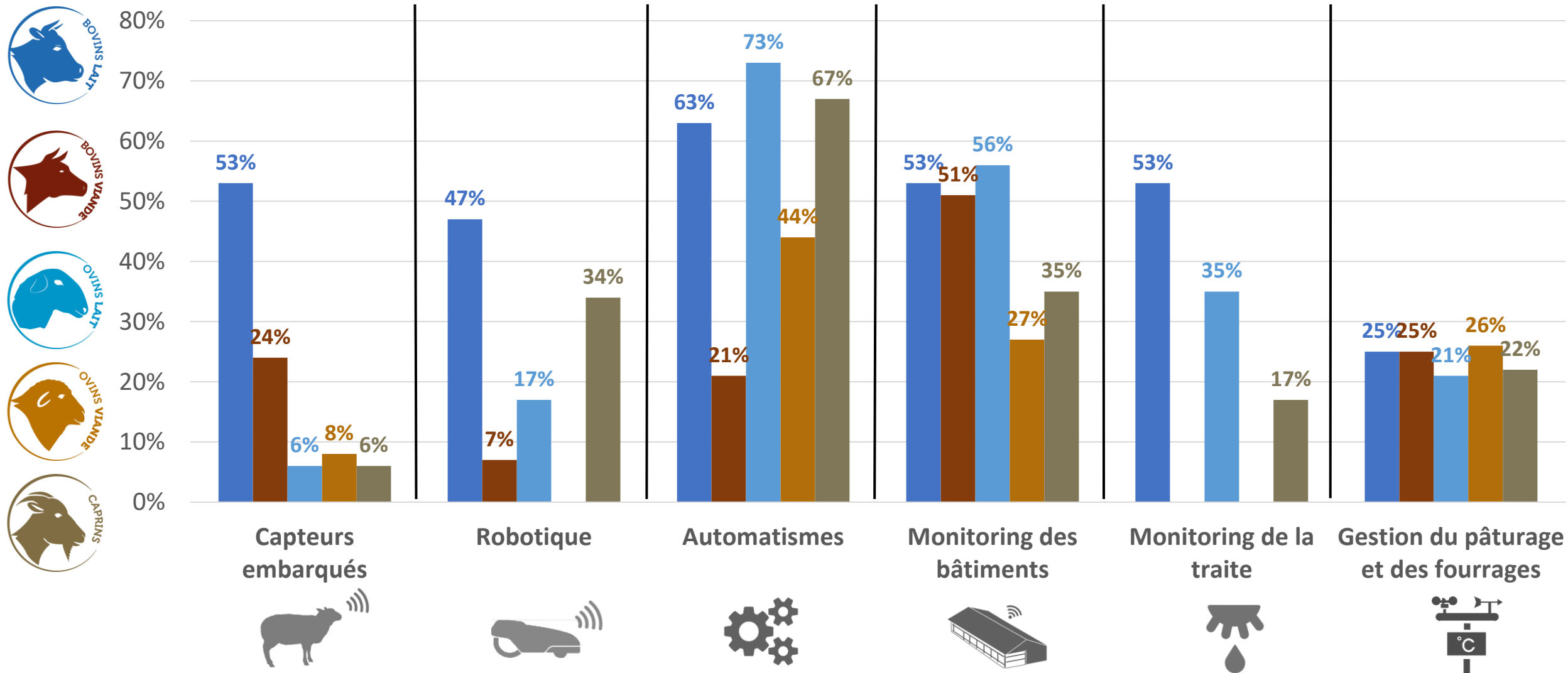
4 outils/ferme

2.6 outils/ferme

3.1 outils/ferme



# Le niveau d'équipement



# Les principaux outils par filière



1 DAC (56,2%)

2 Détecteurs de chaleurs (48,5%)

3 Compteurs à lait (47,2%)



1 Caméra (41,3%)

2 Détecteur de vêlages (18,8%)

3 Balance électronique (17,6%)



1 DAC (68,3%)

2 Ventilation auto (35,7%)

3 Capteur ambiance (25,4%)



1 Balance électronique (29%)

2 Caméra (15,9%)

3 DAL (15,5%)



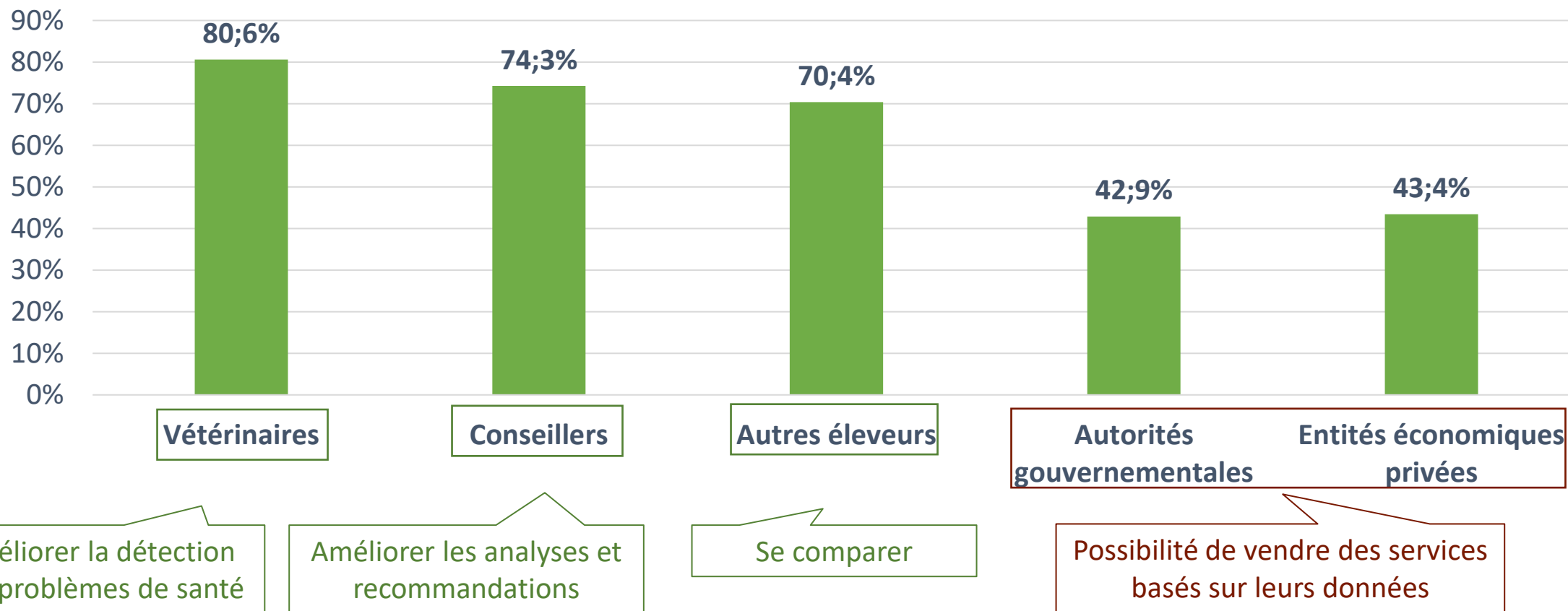
1 DAL (62,3%)

2 DAC (40,3%)

3 Caméra (18,2%)



# Les éleveurs sont-ils prêts à partager leurs données & équipements ?



# Les bénéfices & limites de l'utilisation de ces outils

## Bénéfices



Gain de temps  
**77,1 %**



Gain de confort  
de travail  
**70,6 %**



Attractivité  
du métier  
**66,6 %**

« La robotique apporte une **souplesse d'horaire** et **réduit les efforts physiques**. Il faut accepter d'être possiblement appelé à n'importe quelle heure. La robotique a un avenir au sein des exploitations, les gens veulent être **plus libres** (un peu comme un salarié qui a des vacances et week-ends)»



« Le pâturage de mes vaches est composé de bois, rendant difficile la localisation des animaux lors des vêlages. **Le système de clôtures virtuelles permettrait de mieux cloisonner le pâturage**. [...] C'est ce système qui m'apporterait le plus d'aide et de confort de travail sur mon exploitation»

# Les bénéfices & limites de l'utilisation de ces outils

«Les choses seraient plus simples si les outils **pouvaient communiquer entre eux**. Et si les systèmes étaient étudiés pour éviter de faire les choses plusieurs fois.»



«Je pourrais avoir plus de matériels connectés, le gros problème c'est le **réseau téléphonique**, et le **wifi** qui sont très problématiques, réseaux très faibles voire inexistants.»



Manque d'interopérabilité entre les technologies

**68,1%**



Rapport coût/bénéfices insatisfaisant

**61,9 %**



Manque de connectivité internet fixe et mobile

**65%**

# Les principaux obstacles à l'équipement

28,6 %



Coût trop élevé

20,4 %



Complexité  
d'utilisation

19,3 %



Absence de  
besoin

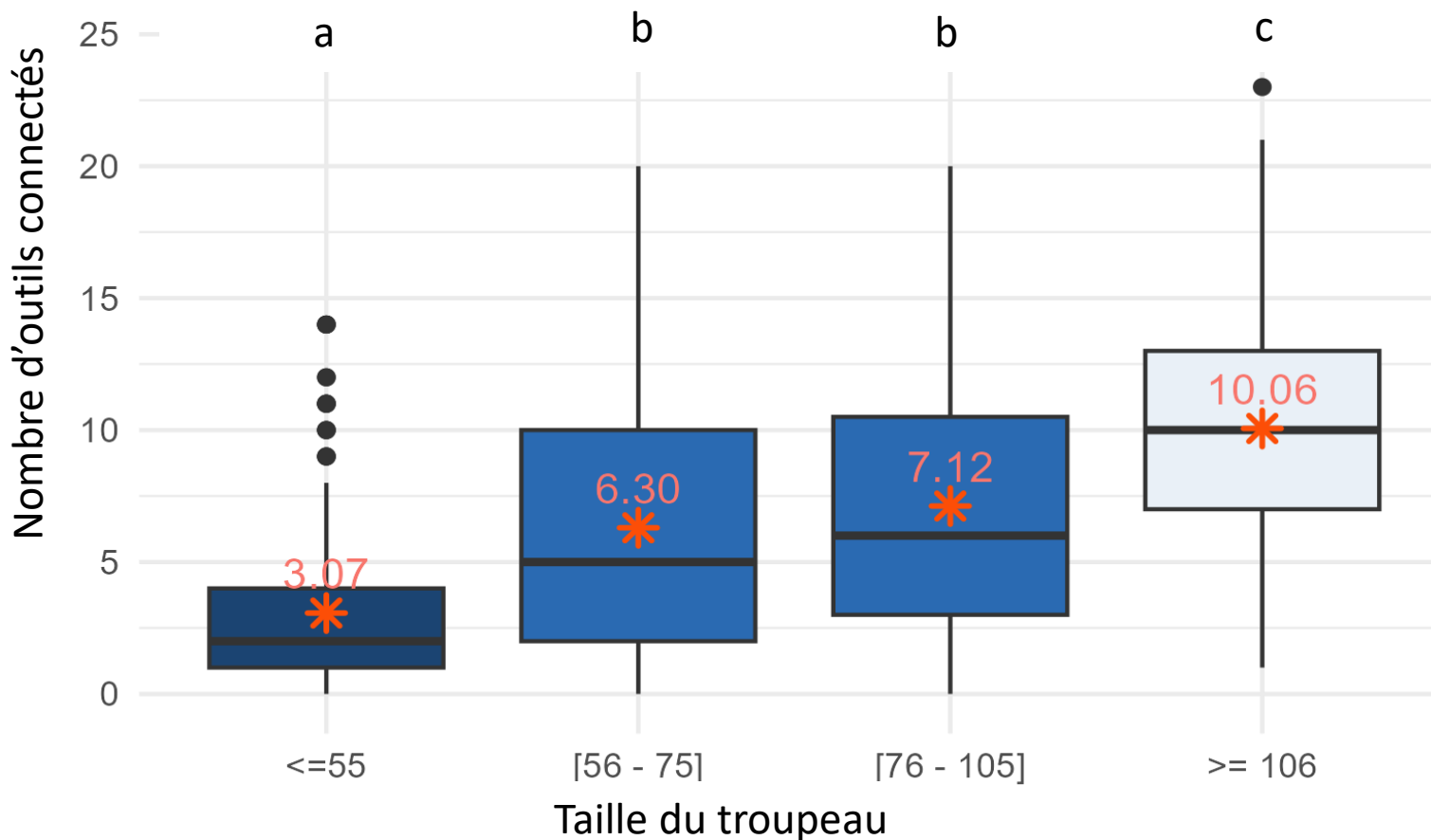
18,1 %



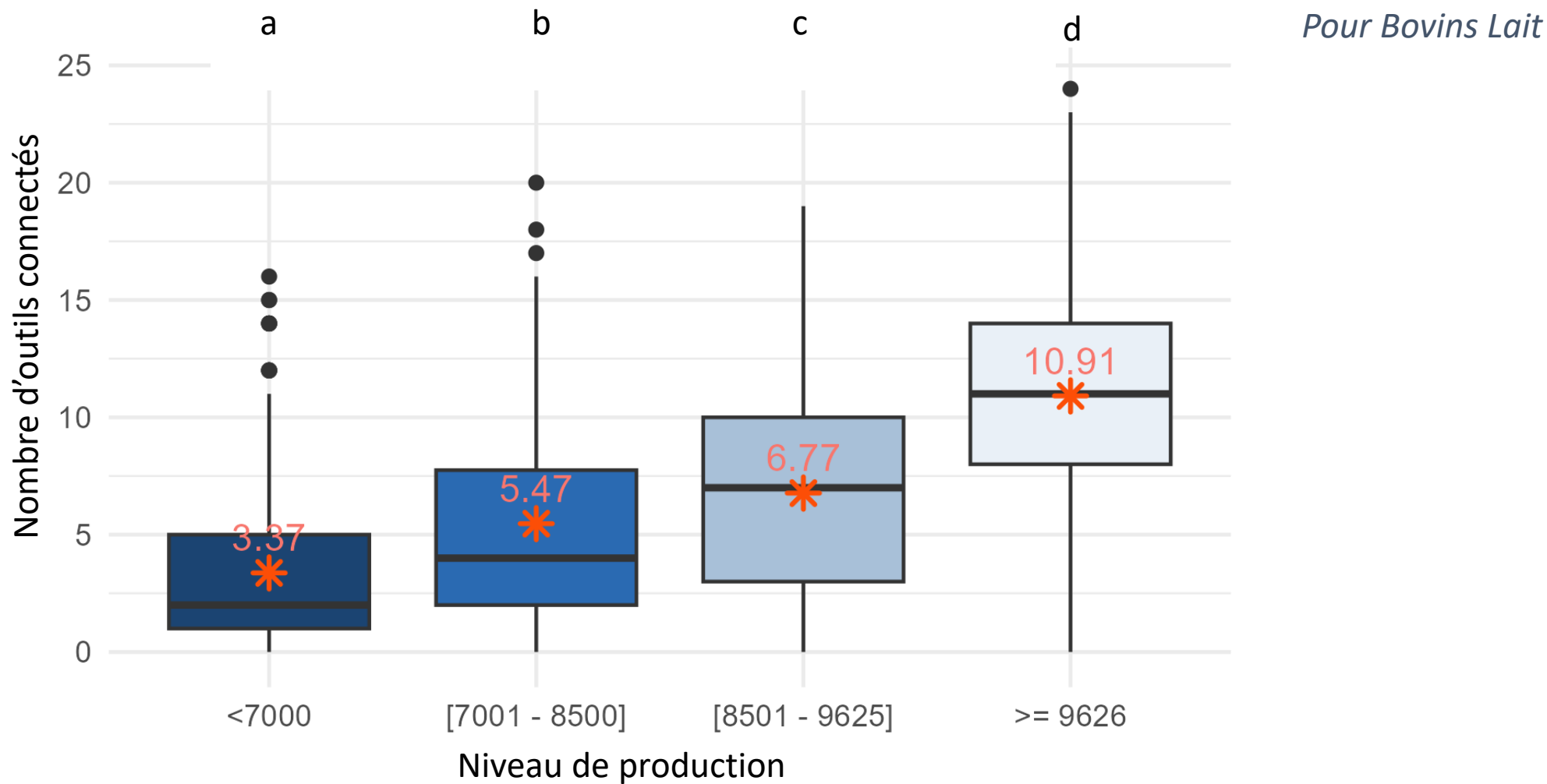
Trop de temps à  
accorder pour  
l'analyse des données

# Taille du troupeau et niveau d'équipement

*Pour Bovins Lait*

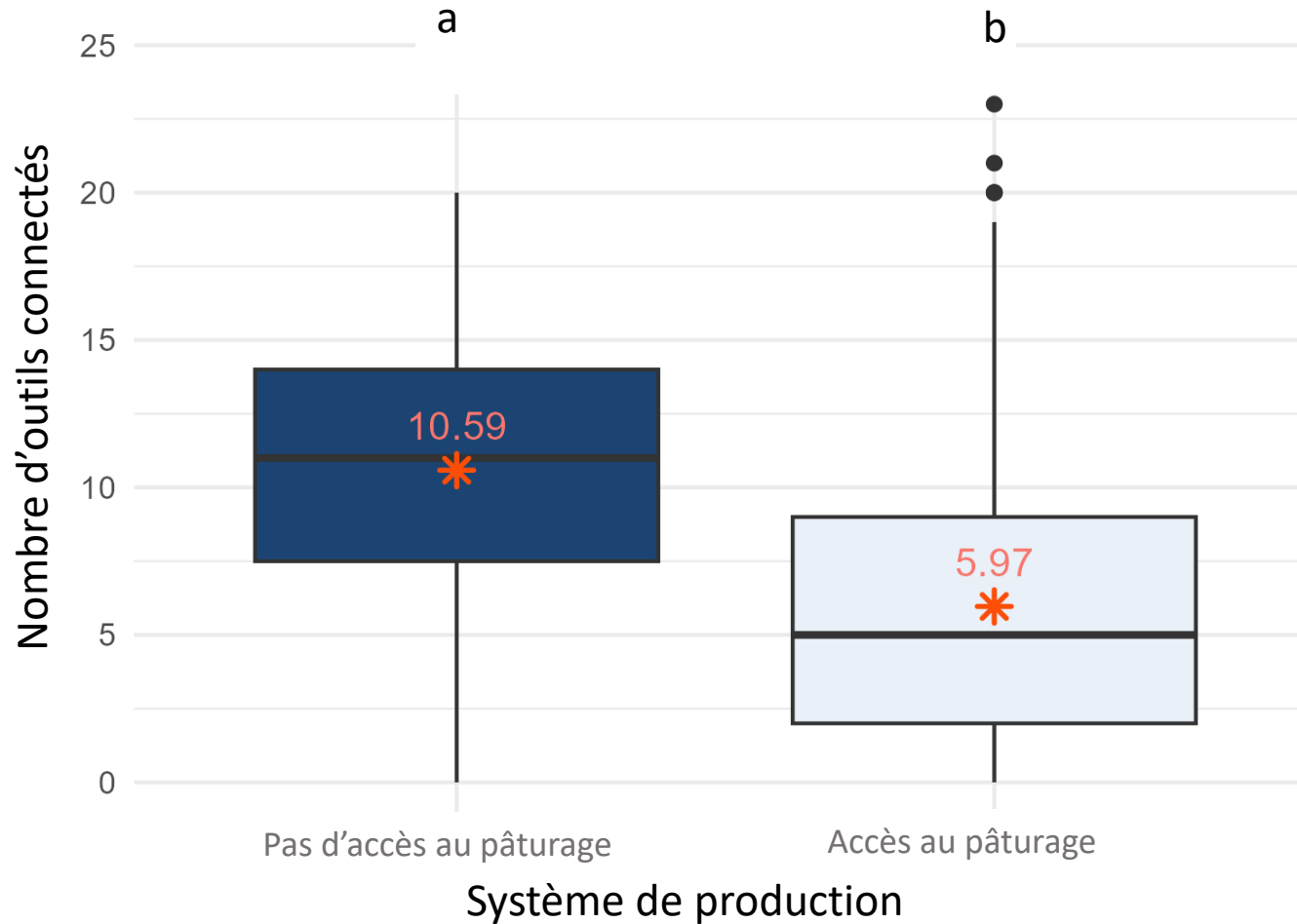


# Niveau de production et taux d'équipement



# Systeme de production et niveau d'équipement

*Pour Bovins Lait*



# Conclusion

## 2014 enquêtes



## Niveaux d'équipements

- **Différences** observées entre les filières

## Partage de données

- + vétérinaires, conseillers, autres éleveurs
- - autorités gouvernementales et des entités économiques privées

## Obstacles à l'adoption

- Coût, complexité d'utilisation & contraintes de temps

## Bénéfices et limites

- Les + : **gain de temps et l'amélioration du confort** de travail
- Les - : **compatibilité, connectivité internet** insuffisante et des préoccupations concernant l'utilisation abusive des **données & effets potentiels sur la santé**

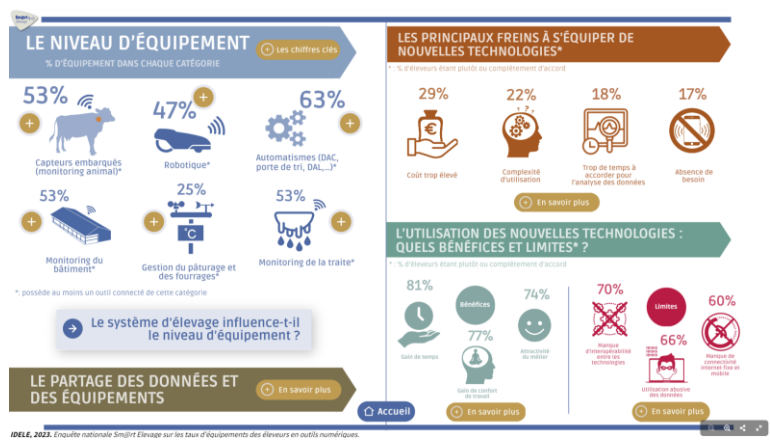
## Taille du troupeau, Niveau de production et système d'élevage

- Influences significative sur l'équipement



# Conclusion

Pour aller plus loin dans les résultats



 <https://idele.fr/smartelevage/> 

# Merci de votre attention

Retrouvez les diaporamas de nos conférences  
sur **idele.fr**



Venez échanger avec nos ingénieurs  
sur notre

**stand A39 (Hall 4)**

