

POUR VIVRE DU MOUTON EN LIMOUSIN

DES RÉFÉRENCES POUR LE CONSEIL ET LA PROSPECTIVE



LIMOUSIN

**ACTUALISATION
DE 7 CAS TYPES**



**RESEAUX
D'ELEVAGE**



**INSTITUT DE
L'ELEVAGE**



**aGRICULTURES
& TERRITOIRES**
CHAMBRES D'AGRICULTURE
LIMOUSIN

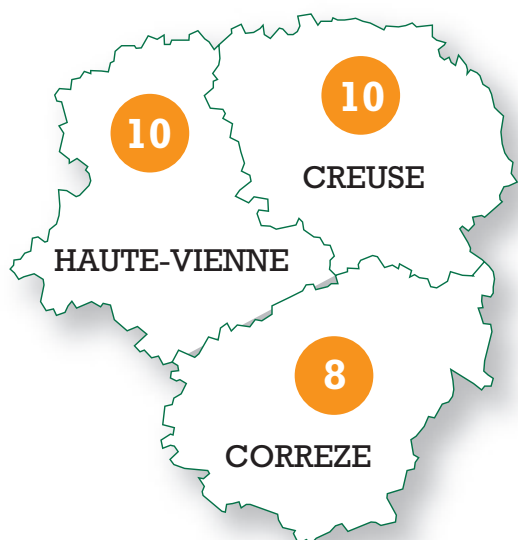


LE RÉSEAU D'ÉLEVAGE OVIN, c'est en 2013

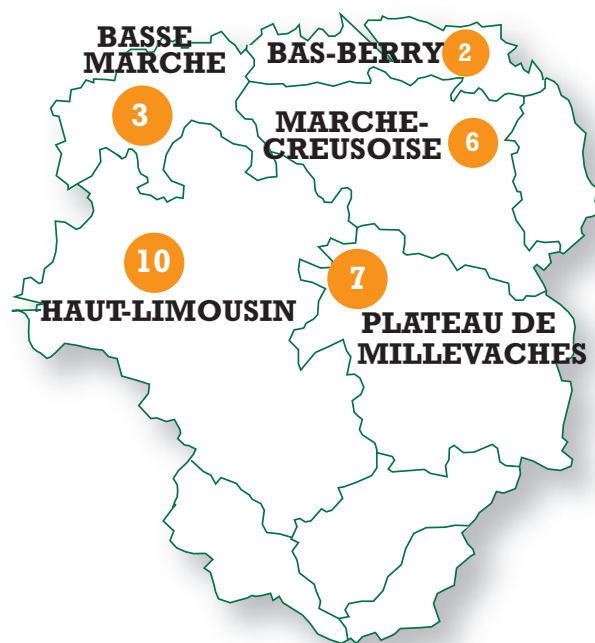
28 EXPLOITATIONS DE

➔ **50 ha à 250 ha**
➔ **125 à 1000 brebis**

dans 3 départements



et 5 régions naturelles agricoles



● Nombre d'exploitations du réseau

ILLUSTRANT LES PRINCIPAUX TYPES DE PRODUCTION

rencontrés dans toutes les régions naturelles agricoles

- 12 SPÉCIALISÉS OVINS
- 16 MIXTES OVINS-BOVINS VIANDE

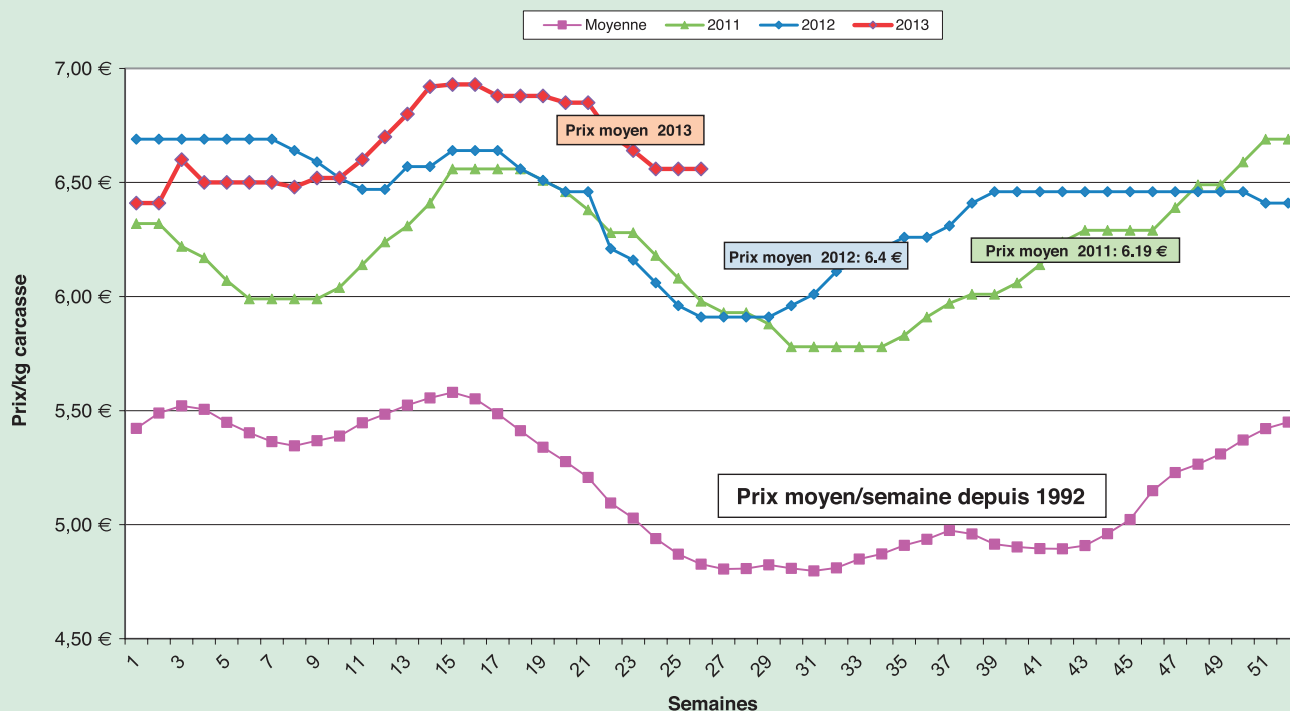
ET LES DIFFÉRENTES SITUATIONS

- ZONES DE PLAINE, DE PIÉMONT, DE MONTAGNE
- PETITES ET GRANDES STRUCTURES
- CONDUITES INTENSIVES ET EXTENSIVES
- SYSTÈMES TRADITIONNELS ET MODERNISÉS

Cotation agneaux U3

Le prix moyen 2012 présente une hausse de 20 cts d'euros/kg de carcasse, comparativement à l'année 2011 qui elle-même était en hausse déjà de 22 cts par rapport à l'année précédente. Cependant, en euros constants, les prix moyens évoluent peu depuis 2004.

La campagne 2013 semble se maintenir à un bon niveau depuis le début de l'année.

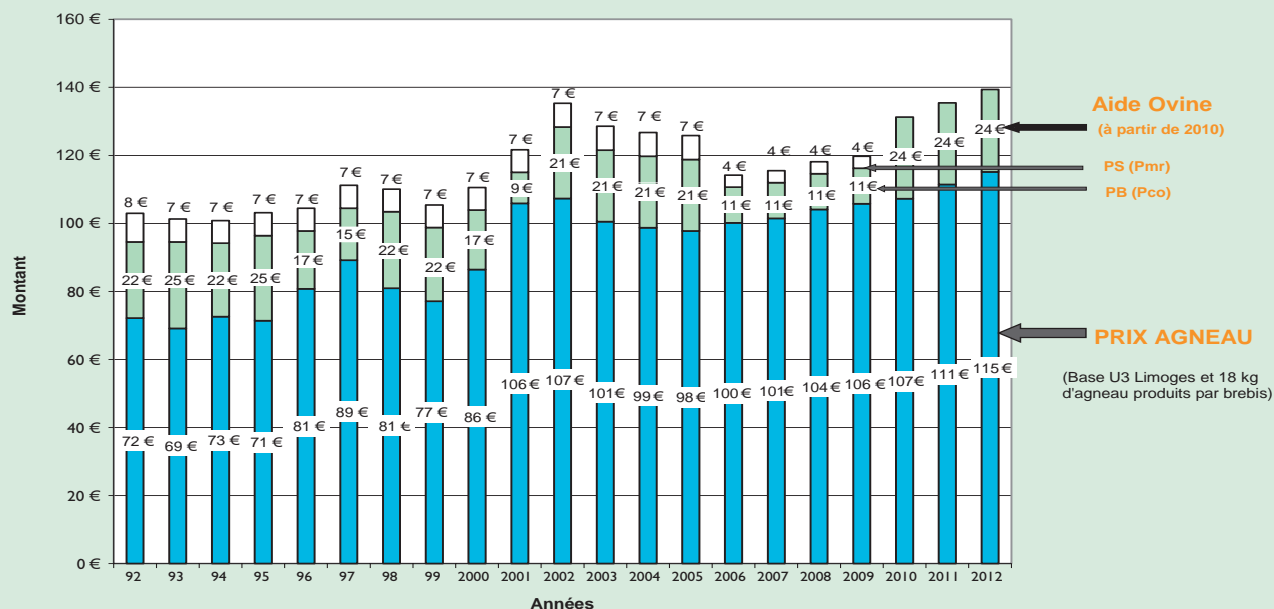


Recette théorique/brebis

La recette théorique prend en compte, pour chacune des années, la recette viande et les aides à l'atelier (avant modulation) perçues par brebis.

Ces aides compensent théoriquement le manque à gagner sur le prix de vente des agneaux. A partir de 2002, ces primes sont fixes, par conséquent la variation de la recette théorique dépend uniquement de la variation du prix moyen de l'agneau. A partir de 2006 ces aides diminuent de moitié à cause du découplage instauré par la PAC, mais la partie découplée se retrouve dans les DPU. A partir de 2010, dans le cadre d'une nouvelle réforme de la PAC, on assiste à un rééquilibrage des aides entre les productions, et une aide spécifique à la brebis composée d'une partie fixe et d'une partie variable en fonction de la contractualisation est accordée à la filière ovine pour des troupeaux de plus de 50 brebis.

Ainsi la recette théorique dépasse maintenant le niveau le plus élevé atteint en année 2002.



M1 - SYSTÈME MIXTE OVIN BOVIN VIANDE

AVEC BREBIS RUSTIQUES ET PRODUCTION DE BROUTARDS

Résultats économiques 2012 (Hors Taxes)

pour des exploitations en rythme de croisière

PRODUIT BRUT		145 247 €	CHARGES		86 274 €
27% - Produit Ovin		38 864 €	CHARGES OPÉRATIONNELLES		46 633 €
	P.U.		Céréales		1 549 €
259 agneaux	102 €	26 398 €	SFP - 91 €/ha		10 434 €
90 agnelles repro.	120 €	10 800 €	Fumure	4 981 €	
52 brebis de réformes	51 €	2 640 €	Amendements	3 720 €	
2 béliers	85 €	170 €	Semences	765 €	
Laine		296 €	Divers	968 €	
Achat de reproducteurs		-1 440 €			
32% - Produit Bovin		46 052 €	Troupeau Ovin - 51 €/brebis		17 781 €
	P.U.		Alimentation - 35 €/brebis	12 246 €	
24 broutards	915 €	21 960 €	Frais élevage - 13 €/brebis	4 625 €	
14 broutardes	736 €	10 310 €	Commercialisation - 3 €/brebis	910 €	
9 vaches de réformes	1 604 €	14 432 €			
Accidents		450 €	Troupeau Bovin - 171 €/Ugb		10 969 €
Achat 0,5 reproducteur		-1 100 €	Alimentation - 57 €/Ugb	3 626 €	
			Frais élevage - 100 €/Ugb	6 400 €	
			Commercialisation - 15 €/Ugb	943 €	
42% - Aides		60 331 €	Divers (achat de céréales et paille)	5 900 €	
1^{er} pilier		49 345 €	CHARGES DE STRUCTURE		39 623 €
DPU		31 057 €	(hors amortissements et frais financiers)		
PMTVA		9 811 €	EXCEDENT BRUT D'EXPLOITATION		58 991 €
Aide ovine		8 477 €			
2^e pilier		15 420 €			
Herbe		7 600 €			
Handicap (montagne)		7 820 €			
Modulation		-4 435 €			

Trésorerie

Annuités	18 440 €
Prélevements privés et autofinancement	40 550 €

Résultat courant

Amortissements et frais financiers	20 072 €
Résultat courant	38 919 €

Quelques indicateurs

Décomposition du produit brut

	Global	%
Produit ovin	38 864 €	27 %
Produit bovin	46 052 €	32 %
Aides	60 331 €	42 %
Produit brut total	145 247 €	100 %

Décomposition du revenu

	Global	/Ha	/UGB	% du Produit
Produit brut	145 247 €	1 210 €	1 263 €	100 %
Charges opérationnelles	46 633 €	389 €	406 €	32 %
Marge brute	98 614 €	822 €	858 €	68 %
Charges de structure (hors amortissements et frais financiers)	39 623 €	330 €	345 €	27 %
Excédent brut d'exploitation	58 991 €	492 €	513 €	41 %
Amortissements et frais financiers	20 072 €	167 €	175 €	14 %
Résultat courant	38 919 €	324 €	338 €	27 %

■ Evolution

	2011	2012	2012/2011
Produit brut	138 905 €	145 247 €	5 %
Ovin	37 731 €	38 864 €	3 %
Bovin	40 558 €	46 052 €	14 %
Aides	60 616 €	60 331 €	0 %
Charges opérationnelles	45 624 €	46 633 €	2 %
Communes	18 023 €	17 883 €	-1 %
Ovines	16 511 €	17 781 €	8 %
Bovines	11 090 €	10 969 €	-1 %
Charges de structure	58 634 €	59 695 €	2 %
RESULTAT COURANT	34 647 €	38 919 €	12 %



Crédit photos : INOVUM, JC DUPUY - Impression : Graphiccolor -

LES RÉSEAUX D'ÉLEVAGE

Les Réseaux d'Élevage sont un dispositif partenarial associant des éleveurs et des ingénieurs des Chambres d'Agriculture et de l'Institut de l'Élevage.



LES PARTENAIRES FINANCIERS

Ce document a reçu l'appui financier de l'État, du Conseil Régional du Limousin et de l'Europe



Edition 2013 - Document édité par l'Institut de l'Élevage avec la contribution des Chambres d'Agriculture du Limousin

Boulevard des Arcades, 87060 Limoges cedex 2 - Tél. 05 55 10 37 90 - Fax. 05 55 10 37 94 - Email: louis-marie.cailleau@limousin.chambagri.fr
www.inst-elevage.asso.fr - ISBN : 978-2-36343-429-6 - PUB IE : 00-13-54-008

M2 - SYSTÈME MIXTE OVIN BOVIN VIANDE

AVEC BREBIS D'HERBAGE ET UNE SEULE UNITÉ DE MAIN D'OEUVRE

Résultats économiques 2012 (Hors Taxes)

pour des exploitations en rythme de croisière

PRODUIT BRUT	92 246 €	CHARGES	53 006 €																																				
27% - Produit Ovin	24 903 €	CHARGES OPÉRATIONNELLES	24 796 €																																				
<table border="1"> <tr><td></td><td>P.U.</td><td></td></tr> <tr><td>202 agneaux</td><td>114 €</td><td>23 111 €</td></tr> <tr><td>30 brebis de réformes</td><td>75 €</td><td>2 250 €</td></tr> <tr><td>2 béliers</td><td></td><td>170 €</td></tr> <tr><td>Laine</td><td></td><td>333 €</td></tr> <tr><td>Achat de reproducteurs</td><td></td><td>-960 €</td></tr> </table>		P.U.		202 agneaux	114 €	23 111 €	30 brebis de réformes	75 €	2 250 €	2 béliers		170 €	Laine		333 €	Achat de reproducteurs		-960 €		<table border="1"> <tr><td>Céréales</td><td></td><td>1 045 €</td></tr> <tr><td>SFP - 94 €/ha</td><td></td><td>6 680 €</td></tr> <tr><td>Fumure</td><td>3 226 €</td><td></td></tr> <tr><td>Amendements</td><td>2 325 €</td><td></td></tr> <tr><td>Semences</td><td>612 €</td><td></td></tr> <tr><td>Divers</td><td>517 €</td><td></td></tr> </table>	Céréales		1 045 €	SFP - 94 €/ha		6 680 €	Fumure	3 226 €		Amendements	2 325 €		Semences	612 €		Divers	517 €		
	P.U.																																						
202 agneaux	114 €	23 111 €																																					
30 brebis de réformes	75 €	2 250 €																																					
2 béliers		170 €																																					
Laine		333 €																																					
Achat de reproducteurs		-960 €																																					
Céréales		1 045 €																																					
SFP - 94 €/ha		6 680 €																																					
Fumure	3 226 €																																						
Amendements	2 325 €																																						
Semences	612 €																																						
Divers	517 €																																						
35% - Produit Bovin	32 086 €	Troupeau Ovin - 31 €/brebis	6 230 €																																				
<table border="1"> <tr><td></td><td>P.U.</td><td></td></tr> <tr><td>14 broutards</td><td>961 €</td><td>13 451 €</td></tr> <tr><td>9 génisses de Lyon</td><td>1 155 €</td><td>10 395 €</td></tr> <tr><td>5 vaches de réformes</td><td>1 688 €</td><td>8 440 €</td></tr> <tr><td>Accidents</td><td>900 €</td><td>900 €</td></tr> <tr><td>Achat 0,5 reproducteur</td><td></td><td>-1 100 €</td></tr> </table>		P.U.		14 broutards	961 €	13 451 €	9 génisses de Lyon	1 155 €	10 395 €	5 vaches de réformes	1 688 €	8 440 €	Accidents	900 €	900 €	Achat 0,5 reproducteur		-1 100 €		<table border="1"> <tr><td>Alimentation - 19 €/brebis</td><td>3 802 €</td><td></td></tr> <tr><td>Frais élevage - 9 €/brebis</td><td>1 790 €</td><td></td></tr> <tr><td>Commercialisation - 3 €/brebis</td><td>638 €</td><td></td></tr> </table>	Alimentation - 19 €/brebis	3 802 €		Frais élevage - 9 €/brebis	1 790 €		Commercialisation - 3 €/brebis	638 €											
	P.U.																																						
14 broutards	961 €	13 451 €																																					
9 génisses de Lyon	1 155 €	10 395 €																																					
5 vaches de réformes	1 688 €	8 440 €																																					
Accidents	900 €	900 €																																					
Achat 0,5 reproducteur		-1 100 €																																					
Alimentation - 19 €/brebis	3 802 €																																						
Frais élevage - 9 €/brebis	1 790 €																																						
Commercialisation - 3 €/brebis	638 €																																						
38% - Aides	35 257 €	Troupeau Bovin - 189 €/Ugb	8 142 €																																				
1^{er} pilier	30 844 €	<table border="1"> <tr><td>Alimentation - 74 €/Ugb</td><td>3 178 €</td><td></td></tr> <tr><td>Frais élevage - 100 €/Ugb</td><td>4 300 €</td><td></td></tr> <tr><td>Commercialisation - 15 €/Ugb</td><td>664 €</td><td></td></tr> </table>	Alimentation - 74 €/Ugb	3 178 €		Frais élevage - 100 €/Ugb	4 300 €		Commercialisation - 15 €/Ugb	664 €																													
Alimentation - 74 €/Ugb	3 178 €																																						
Frais élevage - 100 €/Ugb	4 300 €																																						
Commercialisation - 15 €/Ugb	664 €																																						
DPU	20 511 €	Divers (achat de paille)	2 700 €																																				
PMTVA	5 731 €	CHARGES DE STRUCTURE	28 210 €																																				
Aide ovine	4 602 €	(hors amortissements et frais financiers)																																					
2^e pilier	6 998 €	EXCEDENT BRUT D'EXPLOITATION	39 239 €																																				
Herbe	4 180 €																																						
Handicap (ZDS)	2 818 €																																						
Modulation	-2 584 €																																						

Trésorerie

Annuités	12 007 €
Prélevements privés et autofinancement	27 233 €

Résultat courant

Amortissements et frais financiers	14 210 €
Résultat courant	25 029 €

Quelques indicateurs

Décomposition du produit brut

	Global	%
Produit ovin	24 903 €	27 %
Produit bovin	32 086 €	35 %
Aides	35 257 €	38 %
Produit brut total	92 246 €	100 %

Décomposition du revenu

	Global	/Ha	/UGB	% du Produit
Produit brut	92 246 €	1 230 €	1 281 €	100 %
Charges opérationnelles	24 796 €	331 €	344 €	27 %
Marge brute	67 449 €	899 €	937 €	73 %
Charges de structure (hors amortissements et frais financiers)	28 210 €	376 €	392 €	31 %
Excédent Brut d'Exploitation	39 239 €	523 €	545 €	43 %
Amortissements et frais financiers	14 210 €	189 €	197 €	15 %
Résultat courant	25 029 €	334 €	348 €	27 %

■ Evolution

	2011	2012	2012/2011
Produit brut	87 518 €	92 246 €	5 %
Ovin	23 579 €	24 903 €	6 %
Bovin	28 512 €	32 086 €	13 %
Aides	35 427 €	35 257 €	0 %
Charges opérationnelles	24 665 €	24 796 €	1 %
Communes	10 937 €	10 425 €	-5 %
Ovines	5 817 €	6 230 €	7 %
Bovines	7 911 €	8 142 €	3 %
Charges de structure	41 512 €	42 240 €	2 %
RESULTAT COURANT	21 341 €	25 029 €	17 %

Crédit photos : INOVUM, J. DUPUY - Impression : Graphicolor -

LES RÉSEAUX D'ÉLEVAGE

Les Réseaux d'Élevage sont un dispositif partenarial associant des éleveurs et des ingénieurs des Chambres d'Agriculture et de l'Institut de l'Élevage.



LES PARTENAIRES FINANCIERS

Ce document a reçu l'appui financier de l'État, du Conseil Régional du Limousin et de l'Europe



	2010	2011	2012	2012/2011
Produit brut	175 350 €	181 200 €	188 402 €	4%
Ventes - Ovin	56 387 €	59 728 €	63 404 €	6%
Ventes - Bovin	50 051 €	52 794 €	56 616 €	7%
Aides	68 912 €	68 678 €	68 383 €	0%
Charges opérationnelles	49 968 €	54 609 €	56 628 €	4%
Communes	18 464 €	19 659 €	19 320 €	-2%
Ovines	16 671 €	18 783 €	20 217 €	8%
Bovines	14 883 €	16 167 €	17 091 €	6%
Charges de structure	67 487 €	67 867 €	68 936 €	2%
RESULTAT COURANT	57 895 €	58 724 €	62 838 €	9%



Crédit photos : INOVIM, JC DUPUY - Impression : Graphicolor -

LES RÉSEAUX D'ÉLEVAGE

Les Réseaux d'Élevage sont un dispositif partenarial associant des éleveurs et des ingénieurs des Chambres d'Agriculture et de l'Institut de l'Élevage.



LES PARTENAIRES FINANCEURS

Ce document a reçu l'appui financier de l'État, du Conseil Régional du Limousin et de l'Europe



Edition 2013 - Document édité par l'Institut de l'Élevage avec la contribution des Chambres d'Agriculture du Limousin

Boulevard des Arcades, 87060 Limoges cedex 2 - Tél. 05 55 10 37 90 - Fax. 05 55 10 37 94 - Email: louis-marie.cailleau@limousin.chambagri.fr
www.inst-elevage.asso.fr - ISBN : 978-2-36343-429-6 - PUB IE : 00-13-54-008



S1 - SYSTÈME OVIN SPÉCIALISÉ

Résultats économiques 2012 (Hors Taxes)

pour des exploitations en rythme de croisière

PRODUIT BRUT		125 994 €	CHARGES		60 631 €
63% - Produit ovin		79 982 €	CHARGES OPÉRATIONNELLES		24 324 €
	P.U.		Céréales		3 058 €
644 agneaux	116 €	74 688 €	SFP - 78 €/ha		6 240 €
84 brebis de réformes	74 €	6 195 €	Fumure	3 496 €	
4 béliers	85 €	320 €	Amendements	1 550 €	
Laine		1 159 €	Semences	765 €	
Achat de reproducteurs		-2 400 €	Divers	429 €	
37% - Aides		46 012 €	Troupeau Ovin - 25 €/brebis		15 026 €
1^{er} pilier		40 683 €	Alimentation - 13 €/brebis	7 920 €	
Aide ovine		14 532 €	Frais élevage - 10 €/brebis	5 888 €	
DPU		26 151 €	Commercialisation - 2 €/brebis	1 218 €	
2^e pilier		8 898 €	Divers (achat de paille)		0 €
Herbe-80 ha		6 080 €	CHARGES DE STRUCTURE		36 306 €
Handicap - 50 ha (défavorisée simple)		2 818 €	(Hors amortissements et frais financiers)		
Modulation		-3 568 €	EXCEDENT BRUT D'EXPLOITATION		65 364 €
Trésorerie			Résultat courant		
Annuités		9 820 €	Amortissements et frais financiers		14 953 €
Prélèvements privés et autofinancement		55 543 €	Résultat courant		50 410 €

Quelques indicateurs

Décomposition du produit brut

	Global	%
Produit brut animal	79 982 €	63 %
Aides	46 012 €	37 %
Produit brut total	125 994 €	100 %

Décomposition du revenu

	Global	/Ha	/Brebis	% du Produit
Produit brut	125 994 €	1 400 €	210 €	100 %
Charges opérationnelles	24 324 €	270 €	41 €	19 %
Marge brute	101 670 €	1 130 €	169 €	81 %
Charges de structure (hors amortissements et frais financiers)	36 306 €	403 €	61 €	29 %
Excédent brut d'exploitation	65 364 €	726 €	109 €	52 %
Amortissements et frais financiers	14 953 €	166 €	25 €	12 %
Résultat courant	50 410 €	560 €	84 €	40 %

■ Evolution

	2010	2011	2012	2012/2011
Produit brut	118 265 €	123 126 €	125 994 €	2 %
Ventes	72 045 €	77 030 €	79 982 €	4 %
Aides	46 221 €	46 096 €	46 012 €	0 %
Charges opérationnelles	21 785 €	22 998 €	24 324 €	6 %
Céréales	2 940 €	3 009 €	3 058 €	2 %
Prairies	5 747 €	6 045 €	6 240 €	3 %
Alimentation	6 150 €	6 886 €	7 920 €	15 %
Elevage	5 841 €	5 888 €	5 888 €	0 %
Commercialisation	1 107 €	1 170 €	1 218 €	4 %
Charges de structure	50 132 €	50 900 €	51 260 €	1 %
RESULTAT COURANT	46 348 €	49 227 €	50 410 €	2 %



Crédit photos : INOVIM, J. DUPUY - Impression : Graphicolor

LES RÉSEAUX D'ÉLEVAGE

Les Réseaux d'Élevage sont un dispositif partenarial associant des éleveurs et des ingénieurs des Chambres d'Agriculture et de l'Institut de l'Élevage.



LES PARTENAIRES FINANCIERS

Ce document a reçu l'appui financier de l'État, du Conseil Régional du Limousin et de l'Europe



Edition 2013 - Document édité par l'Institut de l'Élevage avec la contribution des Chambres d'Agriculture du Limousin

Boulevard des Arcades, 87060 Limoges cedex 2 - Tél. 05 55 10 37 90 - Fax. 05 55 10 37 94 - Email: louis-marie.cailleau@limousin.chambagri.fr
www.inst-elevage.asso.fr - ISBN : 978-2-36343-429-6 - PUB IE : 00-13-54-008

	2010	2011	2012	2012/2011
Produit brut	155 376 €	161 169 €	166 288 €	3 %
Ventes	97 370 €	103 339 €	108 573 €	5 %
Aides	58 006 €	57 830 €	57 715 €	0 %
Charges opérationnelles	44 818 €	49 949 €	52 937 €	6 %
Céréales	2 940 €	3 009 €	3 098 €	3 %
Prairies	8 597 €	8 931 €	9 225 €	3 %
Alimentation	19 195 €	23 582 €	26 303 €	12 %
Elevage	11 703 €	11 769 €	11 769 €	0 %
Paille	900 €	1 100 €	900 €	-18 %
Commercialisation	1 484 €	1 558 €	1 642 €	5 %
Charges de structure	63 043 €	63 290 €	63 777 €	1 %
RESULTAT COURANT	47 515 €	47 930 €	49 575 €	3 %

LES RÉSEAUX D'ÉLEVAGE

Les Réseaux d'Élevage sont un dispositif partenarial associant des éleveurs et des ingénieurs des Chambres d'Agriculture et de l'Institut de l'Élevage.



LES PARTENAIRES FINANCEURS

Ce document a reçu l'appui financier de l'État, du Conseil Régional du Limousin et de l'Europe





SB - SYSTÈME PROLIIFIQUE

Résultats économiques 2012 (Hors Taxes)

pour des exploitations en rythme de croisière

PRODUIT BRUT	115 519 €	CHARGES	63 904 €
68% - Produit Ovin	79 074 €	CHARGES OPÉRATIONNELLES	30 443 €
P.U.		Céréales	4 647 €
677 agneaux	113 € 76 555 €	SFP - 101 €/ha	6 060 €
75 brebis de réformes	50 € 3 750 €	Fumure	3 334 €
4 béliers	85 € 340 €	Amendements	775 €
Laine	829 €	Semences	1 071 €
Achat de reproducteurs	-2 400 €	Divers	880 €
32% - Aides	36 446 €	Troupeau Ovin - 38 €/brebis	18 836 €
1^{er} pilier	33 893 €	Alimentation - 26 €/brebis	12 901 €
Aide ovine	11 141 €	Frais élevage - 9 €/brebis	4 725 €
DPU	22 751 €	Commercialisation - 2 €/brebis	1 210 €
2^e pilier	5 443 €	Divers (achat de paille)	900 €
Herbe-59 ha	2 280 €	CHARGES DE STRUCTURE	33 461 €
Handicap - 50 ha (piémont)	3 163 €	(hors amortissements et frais financiers)	
Modulation	-2 889 €	EXCEDENT BRUT D'EXPLOITATION	51 615 €

Trésorerie

Annuités	13 191 €
Prélèvements privés et autofinancement	38 424 €

Résultat courant

Amortissements et frais financiers	20 272 €
Résultat courant	31 344 €

Quelques indicateurs

Décomposition du produit brut

	Global	%
Produit brut animal	79 074 €	68 %
Aides	36 446 €	32 %
Produit brut total	115 519 €	100 %

Décomposition du revenu

	Global	/Ha	/Brebis	% du Produit
Produit brut	115 519 €	1 540 €	231 €	100 %
Charges opérationnelles	30 443 €	406 €	61 €	26 %
Marge brute	85 076 €	1 134 €	170 €	74 %
Charges de structure (hors amortissements et frais financiers)	33 461 €	446 €	67 €	29 %
Excédent brut d'exploitation	51 615 €	688 €	103 €	45 %
Amortissements et frais financiers	20 272 €	270 €	41 €	18 %
Résultat courant	31 344 €	418 €	63 €	27 %

■ Evolution

	2010	2011	2012	2012/2011
Produit brut	109 155 €	115 152 €	115 519 €	0 %
Ventes	72 534 €	78 629 €	79 074 €	1 %
Aides	36 621 €	36 523 €	36 446 €	0 %
Charges opérationnelles	26 261 €	28 619 €	30 443 €	6 %
Céréales	4 410 €	4 514 €	4 647 €	3 %
Prairies	5 670 €	5 889 €	6 060 €	3 %
Alimentation	9 464 €	11 191 €	12 901 €	15 %
Elevage	4 700 €	4 725 €	4 725 €	0 %
Paille	900 €	1 100 €	900 €	-18 %
Commercialisation	1 117 €	1 200 €	1 210 €	1 %
Charges de structure	53 147 €	53 917 €	53 733 €	0 %
RESULTAT COURANT	29 747 €	32 616 €	31 344 €	-4 %

Crédit photos : INOVIM, J. DUPUY - Impression : Graphicolor - I

LES RÉSEAUX D'ÉLEVAGE

Les Réseaux d'Élevage sont un dispositif partenarial associant des éleveurs et des ingénieurs des Chambres d'Agriculture et de l'Institut de l'Élevage.



LES PARTENAIRES FINANCEURS

Ce document a reçu l'appui financier de l'État, du Conseil Régional du Limousin et de l'Europe



Edition 2013 - Document édité par l'Institut de l'Élevage avec la contribution des Chambres d'Agriculture du Limousin

Boulevard des Arcades, 87060 Limoges cedex 2 - Tél. 05 55 10 37 90 - Fax. 05 55 10 37 94 - Email: louis-marie.cailleau@limousin.chambagri.fr
www.inst-elevage.asso.fr - ISBN : 978-2-36343-429-6 - PUB IE : 00-13-54-008

S4 - SYSTÈME BREBIS LIMOUSINE

Résultats économiques 2012 (Hors Taxes)

pour des exploitations en rythme de croisière

PRODUIT BRUT	159 962 €	CHARGES	87 542 €
---------------------	------------------	----------------	-----------------

61% - Produit Ovin	97 704 €
P.U.	97 704 €
644 agneaux	106 € 68 280 €
215 agnelles repro.	120 € 25 800 €
110 brebis de réformes	50 € 5 500 €
4 béliers	85 € 340 €
Laine	664 €
Achat de reproducteurs	-2 880 €

39% - Aides	62 257 €
--------------------	-----------------

1^{er} pilier 51 486 €

Aide ovine	17 560 €
DPU	33 927 €

2^e pilier 15 420 €

Herbe - 100 ha	7 600 €
Handicap (montagne) - 50 ha	7 820 €

Modulation	-4 649 €
-------------------	-----------------

CHARGES OPÉRATIONNELLES 44 863 €

Céréales	1 739 €
-----------------	----------------

SFP - 69 €/ha 7 399 €

Fumure	2 000 €
Amendements	3 720 €
Semences	612 €
Divers	1 067 €

Troupeau Ovin - 42 €/brebis 33 925 €

Alimentation - 27 €/brebis	21 837 €
Frais élevage - 12 €/brebis	9 805 €
Commercialisation - 3 €/brebis	2 283 €

Divers (achat de paille)	1 800 €
---------------------------------	----------------

CHARGES DE STRUCTURE 42 679 €

(hors amortissements et frais financiers)

EXCEDENT BRUT D'EXPLOITATION 72 420 €

Trésorerie

Annuités	15 267 €
Prélevements privés et autofinancement	57 153 €

Résultat courant

Amortissements et frais financiers	21 841 €
Résultat courant	50 579 €

Quelques indicateurs

Décomposition du produit brut

	Global	%
Produit brut animal	97 704 €	61 %
Aides	62 257 €	39 %
Produit brut total	159 962 €	100 %

Décomposition du revenu

	Global	/Ha	/Brebis	% du Produit
Produit brut	159 962 €	1 367 €	200 €	100 %
Charges opérationnelles	44 863 €	383 €	56 €	28 %
Marge brute	115 099 €	984 €	144 €	72 %
Charges de structure (hors amortissements et frais financiers)	42 679 €	365 €	53 €	27 %
Excédent brut d'exploitation	72 420 €	619 €	91 €	45 %
Amortissements et frais financiers	21 841 €	187 €	27 €	14 %
Résultat courant	50 579 €	432 €	63 €	32 %

■ Evolution

	2010	2011	2012	2012/2011
Produit brut	153 545 €	157 273 €	159 962 €	2 %
Ventes	90 982 €	94 883 €	97 704 €	3 %
Aides	62 563 €	62 390 €	62 257 €	0 %
Charges opérationnelles	37 906 €	42 866 €	44 863 €	5 %
Céréales	1 645 €	1 698 €	1 739 €	2 %
Prairies	7 072 €	7 197 €	7 399 €	3 %
Alimentation	15 847 €	19 839 €	21 837 €	10 %
Elevage	9 523 €	9 827 €	9 805 €	0 %
Paille	1 800 €	2 200 €	1 800 €	-18 %
Commercialisation	2 019 €	2 105 €	2 283 €	8 %
Charges de structure	64 398 €	64 298 €	64 520 €	0 %
RESULTAT COURANT	51 242 €	50 109 €	50 579 €	1 %



Crédit photos : INOVIM, JC DUPUY - Impression : Graphislor - I

LES RÉSEAUX D'ÉLEVAGE

Les Réseaux d'Élevage sont un dispositif partenarial associant des éleveurs et des ingénieurs des Chambres d'Agriculture et de l'Institut de l'Élevage.



LES PARTENAIRES FINANCIERS

Ce document a reçu l'appui financier de l'État, du Conseil Régional du Limousin et de l'Europe



Edition 2013 - Document édité par l'Institut de l'Élevage avec la contribution des Chambres d'Agriculture du Limousin

Boulevard des Arcades, 87060 Limoges cedex 2 - Tél. 05 55 10 37 90 - Fax. 05 55 10 37 94 - Email: louis-marie.cailleau@limousin.chambagri.fr
www.inst-elevage.asso.fr - ISBN : 978-2-36343-429-6 - PUB IE : 00-13-54-008

Tableau récapitulatif des cas types

Exploitations en croisière - Conjoncture 2012

		ASPECTS TECHNIQUES										ASPECTS ECONOMIQUES													
n°	Surface		Troupeau			Main d'œuvre		Charge-ment		Productivité numérique ovine		Concentré kg brut		Produits totaux			Charges opérationnelles		Marge brute		Charges structure		Résultat courant		
	Ha SAU	Ha SFP	Brebis	Vaches	Total UGB	Par exploitation	UGB/ha Sfp	/brebis	/brebis	/brebis /vache	€/femelle	€/UGB	€/ha SAU	€/ha SAU	€/ha SAU	€/ha SAU	% prod totaux	€/ha SAU	€/ha SAU	% prod totaux	€/ha SAU	€/ha SAU	Global	% prod totaux	
SYSTEMES																									
<i>1 agnelage/an au printemps</i>	S1	90	80	-	86	1.5 UTA	1,1	1,27	86	210 €	-	1 400 €	270 €	1 130 €	569 €	81%	560 €	50 410 €	40%						
2 périodes	S2	110	100	-	112	1.5 UTA	1	1,28	140	208 €	-	1 512 €	481 €	1 030 €	580 €	68%	451 €	49 575 €	30%						
Brebis prolifique	S3	75	60	-	73	1 UTA	1,2	1,55	190	231 €	-	1 540 €	406 €	1 134 €	716 €	74%	418 €	31 344 €	27%						
Brebis limousine	S4	117	107 + 60 ha parcours	-	115	1.5 UTA	1,1	1,26	120	200 €	-	1 367 €	383 €	984 €	552 €	72%	432 €	50 579 €	32%						
Mixte bovin ovin, Plateau de Millevaches	M1	180	120 ha + 60 ha de parcours	53	115	2 UTA	1,0	1,2	153	-	1 263 €	1 210 €	389 €	822 €	497 €	68%	324 €	38 919 €	27%						
Mixte bovin ovin, Haute-Vienne	M2	75	71	30	72	1 UTA	1,0	1,21	90	-	1 281 €	1 230 €	331 €	899 €	565 €	73%	334 €	25 029 €	27%						
Mixte bovin ovin, en gaec	M5	120	110	45	147	2	1,3	1,23	108	-	1 282 €	1 570 €	472 €	1 098 €	575 €	70%	524 €	62 838 €	33%						

Le réseau ovin limousin : un travail d'équipe

• Avec des professionnels

Claude Souchaud
Président du Réseau Ovin

• Des chargés de références

Marion Couédou
Chambre d'Agriculture de la Haute-Vienne
Tél. 05 87 50 40 36

Danielle Sennepin
Chambre d'Agriculture de la Creuse
Tél. 05 55 61 50 00

Sylvie Denis
Chambre d'Agriculture de la Corrèze
Tél. 05 55 21 55 21

Baptiste Arcoutel
Chambre d'Agriculture de la Corrèze
Tél. 05 55 21 55 21

• Des correspondants dans les organisations de producteurs

Jean-Pierre Augas
Organisation de Producteurs BELLAC OVIN
Tél. 05 55 68 83 03

Techniciens
Organisation de Producteurs LIMOVIN
Tél. 05 55 30 86 87

Charles Robuchon
Organisation de Producteurs OPALIM
Tél. 05 87 50 42 30

Gilles Chesterman
Organisation de producteurs OBL
Tél. 05 55 63 04 53

• L'Arol, maître d'œuvre régional

Jean-Luc Przewozny
Association Régionale Ovine du Limousin
Tel 05 55 79 94 61

• Le Girpo, site du Mourier

Eric Pottier
Institut de l'Élevage
Tél. 05 55 00 63 72

Laurence Sagot
Institut de l'Élevage
Tél. 05 55 00 63 72

• Une coordination régionale

Louis-Marie Cailleau
Chambre Régionale d'Agriculture du Limousin
Boulevard des Arcades, 87060 LIMOGES CEDEX 2
Tél. 05 55 10 37 90 - Fax. 05 55 10 37 98
Email: louis-marie.cailleau@limousin.chambagri.fr

LES SYSTÈMES OVIN VIANDE EN LIMOUSIN

Préambule

Ce dossier présente l'actualisation économique en conjoncture 2012 de 7 cas-types mis au point par l'équipe du Réseau d'Élevage Ovin du Limousin.

L'actualisation se fait à système constant, c'est-à-dire que le mode de fonctionnement de l'exploitation n'est pas modifié.

Les prix sont ceux d'un référentiel établi en début d'année à partir de différentes sources. Les primes sont celles liées à la campagne, et non perçues comme c'est le cas pour les exploitations.

Particularités de l'année 2012

Presque tous les systèmes ont un produit brut qui s'améliore suite à une augmentation des cours depuis 4 ans en élevage ovin, et depuis 2 ans en élevage bovin viande. Cependant, dans le même temps, les charges opérationnelles ont progressé avec l'augmentation du prix des intrants et en particulier ceux des concentrés, des engrais et du carburant.

• En systèmes spécialisés

- Le systèmes printemps et le système 2 périodes progressent, en valeur relative, de façon identique pour le produit brut et le résultat courant.
- Le système brebis prolifique, compte tenu de sa répartition des ventes sur l'année ne voit pas d'augmentation du produit brut, et l'augmentation des charges opérationnelles affecte alors le résultat courant.
- Le système brebis Limousine se comporte presque de façon similaire aux deux premiers systèmes.

• En systèmes mixtes ovins bovins viande

On obtient une amélioration du produit brut, en valeur relative, plus conséquente qu'en système spécialisé, en raison du bon maintien des cours dans les deux productions. Aussi, malgré l'augmentation des charges, le revenu progresse davantage dans ces systèmes.

LES PARTENAIRES FINANCEURS

FranceAgriMer

et Le Ministère de l'Agriculture (CASDAR)

Le suivi et la valorisation annuelle des données de l'échantillon national des exploitations suivies dans le cadre du dispositif RECP (Socle national) sont cofinancés au plan national par FranceAgriMer (dans le cadre du soutien aux filières pour l'amélioration des conditions de production) et par le Ministère de l'Agriculture (CASDAR).

Le Conseil Régional du Limousin

Le Conseil Régional du Limousin accompagne les éleveurs et techniciens de l'élevage dans leurs projets à travers son programme d'action.

La Commission Européenne

La commission Européenne participe à travers ses programmes d'action à la réalisation et à la diffusion de documents du Réseau Ovin.



LES RÉSEAUX D'ÉLEVAGE POUR LE CONSEIL ET LA PROSPECTIVE (RECP)

Issu d'un partenariat associant l'Institut de l'Élevage, les Chambres d'agriculture et des éleveurs volontaires, le dispositif des RECP repose sur le suivi d'un échantillon d'environ 2000 exploitations qui couvrent la diversité des systèmes de production d'élevage bovin, ovin et caprin français. Il constitue un observatoire de la durabilité et de l'évolution des exploitations d'élevages.

Ce dispositif permet également de simuler les conséquences de divers changements (contexte économique, réglementations, modes de conduite) sur l'équilibre des exploitations. Ses nombreuses productions sous forme de références ou d'outils de diagnostic alimentent des actions de conseil et de transfert vers les éleveurs et leurs conseillers.

