



Exploitations caprines, Système « Fromagers fermiers Occitanie »

REPERES TECHNIQUES ET ECONOMIQUES 2021 INOSYS-RESEAU D'ELEVAGE CAPRIN - REGION OCCITANIE



Cette fiche a été réalisée pour les éleveurs et leurs conseillers à partir des résultats des exploitations du Réseau Inosys caprins Occitanie appartenant au système « Fromager fermier ».

Dans ce groupe qui comprend 15 exploitations, certaines exploitations sont spécialisées, d'autres ont également un atelier bovins viande.

Préambule des tableaux :

La moyenne nationale est la moyenne des 59 fromagers fermiers du réseau Inosys national (hors fromagers fermiers de PACA).

Le Cas-type est une exploitation reconstituée via un travail collectif de modélisation et d'expertise de terrain. Il décrit le fonctionnement technique et économique d'un système cohérent, viable, vivable et reproductible dans un contexte donné. Ici le cas type « Fromager fermier AOP Pélardon » compte 70 chèvres laitières avec 50 ha de parcours et 6 hectares de SAU. Ce cas type transforme et commercialise en direct près de 47 000 litres de lait.

PRESENTATION DU SYSTEME



Fig. 1 : Localisation des exploitations

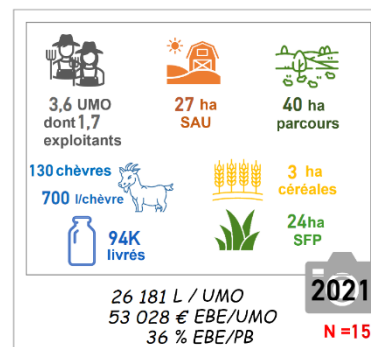


Fig. 2 : Principaux repères du système

CARACTERISTIQUES STRUCTURELLES

Critères	Moyenne	1 ^{er} - 3 ^{ème} quartile	Moyenne nationale	Cas-type Pélardon	Mon exploitation
UMO	3,6	2,2 - 4,4	3	2	
dont UMO exploitants	1,7	1 - 2	1,9	2	
dont UMO salariés	1,8	0,5 - 3	1	0	
Lait produit (litres)	93 800	40 800 - 123 300	66 100	46 800	
Nombre de chèvres	130	66 - 174	99	71	
Nbre de chèvre/UMO caprin	39	29 - 48	35	36	
Nombre UGB caprins	27	14 - 35	20	15	
Total UGB	29	14 - 35	23	15	

CONDUITE ET UTILISATION DES SURFACES

Critères	Moyenne	1 ^{er} - 3 ^{ème} quartile	Moyenne nationale	Cas-type Pélardon	Mon exploitation
SAU (ha)	27	6 - 40	24	6	
dont cultures de vente (ha)	3	0 - 5	2	0	
dont SFP caprine (ha)	21	5 - 34	18	5	
Surfaces pastorales (ha)	36	3 - 54	35	50	
SAU/UMO totales (ha)	7	3 - 12	8	2	
Surface en dérobée (ha)	0,5	0 - 0	0,2	0	
Autonomie alimentaire massique (%)	46	18 - 69	46	20	
Part des concentrés achetés (%)	15	0 - 23	13	0	

CONDUITE DU TROUPEAU

Critères	Moyenne	1 ^{er} - 3 ^{ème} quartile	Moyenne nationale	Cas-type Pélardon	Mon exploitation
Lait produit par chèvre (litres)	700	589 - 805	593	659	
TB moyen laiterie (g/l)	37	36 - 39	37	37	
TP moyen laiterie (g/l)	34	32 - 35	33	33	
Taux mortalité adultes (%)	6	3 - 9	5	9	
Taux renouvellement (%)	28	25 - 32	28	32	
Concentrés et déshydratés troupeau					
En kg par chèvre	356	307 - 432	293	314	
En g par litre	540	413 - 620	525	477	
Concentrés et déshydratés chèvres					
En kg par chèvre	297	240 - 366	260	264	
En g par litre	436	320 - 517	448	400	
Prix moyen des concentrés (€/tonne)	408	359 - 440	374	386	
Quantité de minéraux (Kg/ chèvre)	7	3 - 9	8	6	
Part de concentrés dans la ration (%)	29	26 - 33	25	27	

CONDUITE DES SURFACES FOURRAGERES

Critères	Moyenne	1 ^{er} - 3 ^{ème} quartile	Moyenne nationale	Cas-type Pélardon	Mon exploitation
Nombre chèvres/ha SFP caprine	6	5 - 7	13	16	
Fourrages en kg /chèvre par an	785	592 - 894	722	817	
Charges SFP (€/ha SFP)	79	19 - 112	84	0	
dont engrais (€/ha SFP)	35	0 - 46	34	0	
dont semences (€/ha SFP)	32	0 - 39	31	0	
dont phytos (€/ha SFP)	2	0 - 0	1	0	
dont fournitures et irrigation (€/ha SFP)	8	0 - 10	14	0	

ELEMENTS DU BILAN

Critères	Moyenne	1 ^{er} – 3 ^{ème} quartile	Moyenne nationale	Mon exploitation
Actif total hors foncier (€)	260 000	160 000 - 331 000	226 000	
dont bâtiments et installations (%)	31	15 - 50	28	
dont matériel (%)	9	0 - 9	9	
dont cheptel (%)	13	6 - 14	34	
Actif/UMO exploitant (€)	76 000	54 000 - 99 000	66 000	
Taux d'endettement hors foncier (%)	41	26 - 53	27	

BATIMENTS ET MATERIEL

Critères	Moyenne	1 ^{er} – 3 ^{ème} quartile	Moyenne nationale	Cas-type Pélardon	Mon exploitation
Mécanisation** (% PBT)	13	7 - 17	11	11	
Mécanisation** (€/ha SAU)	1 613	778 - 1 948	1 311	3 881	
dont carburant (€/ha SAU)	182	86 - 195	185	152	
dont entretien (€/ha SAU)	251	105 - 264	212	549	
dont travaux par tiers (€/ha SAU)	91	0 - 168	120	155	
dont amortissements (€/ha SAU)	837	292 - 1 379	657	2 365	
Bâtiments et installations** (% PBT)	4	2 - 5	6	5	
Bâtiments et installations** (€/UGB)	416	219 - 631	562	553	

** : avec amortissements

MARGE BRUTE DE L'ATELIER LAIT

Critères	Moyenne €/chèvre	Moyenne €/1000 L	1 ^{er} – 3 ^{ème} quartile €/1000 L	Moyenne nationale €/1000L	Cas-type Pélardon €/1000L	Mon exploitation
Produit de l'atelier caprin	1 936	3 145	2 763 - 3 492	3 525	3 296	
Prix du lait vendu	1 886	2 738	2 459 - 2 968	2 641	2 798	
Produit viande	27	46	16 - 62	67	13	
Aides et autres produits	20	31	22 - 40	151	24	
Charges opérationnelles	518	761	642 - 898	824	1 017	
Coût de concentrés et déshydratés	178	227	200 - 291	196	212	
Poudre de lait	21	31	22 - 35	38	36	
Achat de fourrages	785	120	12 - 192	169	272	
Charges SFP	13	18	0 - 32	29	0	
Frais d'élevage	53	372	298 - 424	411	497	
dont frais vétérinaires	23	34	19 - 39	39	28	
dont contrôle de performances	19	30	21 - 38	26	30	
dont frais de reproduction	9	12	3 - 18	8	0	
Frais de transformation	37	55	34 - 78	94	129	
Frais de commercialisation	115	157	96 - 167	123	196	
Marge brute	1 419	1 979	1 795 - 2 105	1 909	1 817	

RESULTATS A L'ECHELLE DE L'EXPLOITATION

Critères	Moyenne	1 ^{er} – 3 ^{ème} quartile	Moyenne nationale	Cas-type Pélardon	Mon exploitation
Marge brute/produit (%)	64	58 - 68	57	55	
Marge brute (€/ha SFP caprine)	8 600	5 100 - 12 000	16 200	18 900	
Produit total (=PBT) (€)	284 000	137 000 - 392 000	203 000	154 000	
dont aides (%)	11	6 - 15	19	15	
dont atelier caprin avec aides (%)	88	83 - 93	78	86	
dont cultures de vente avec aides (%)	0	0 - 0	1	0	
Charges opérationnelles/PBT (%)	26	24 - 29	24	31	
Charges de structure/PBT (%)	48	38 - 58	46	48	
dont MSA (%)	11	9 - 15	14	11	
dont salaires (%)	26	14 - 37	20	32	
dont fermages et MAD (%)	3	1 - 5	4	1	
dont mécanisation (%)	26	19 - 33	24	24	
dont eau et électricité (%)	8	7 - 9	7	0	
EBE avant main d'œuvre/PBT (%)	57	54 - 61	59	55	
EBE/PBT (%)	36	29 - 46	41	33	
EBE/UMO exploitant (€)	53 000	36 000 - 60 000	38 000	26 000	
Amortissements/PBT (%)	9	6 - 13	11	12	
dont matériel (%)	66	56 - 80	53	59	
dont bâtiments et installations (%)	34	20 - 44	45	41	
Frais financiers/PBT (%)	1	0 - 2	2	1	
Revenu courant/PBT (%)	26	17 - 37	29	21	
Annuités/PBT (%)	6	1 - 9	9	10	
Annuités/EBE (%)	17	7 - 21	27	29	
Revenu disponible/PBT (%)	30	20 - 42	32	24	
Revenu disponible/UMO exploitant (€)	43 100	30 400 - 47 000	28 100	18 500	

Document édité par l'Institut de l'Élevage149 rue de Bercy - 75595 Paris Cedex 12 - www.idele.fr

Janvier 2023 - Référence Idele : 00 23 502 045 - Réalisation : Valérie Lochon

Crédit photos : Studio des Deux Prairies/ANICAP

Ont contribué à ce dossier :

Jean-Claude BAUP - Chambre d'Agriculture du Gers - Tél : 05 62 61 77 13

Magali BOCCARD - Chambre d'Agriculture de l'Aveyron

Françoise BOUILLON - Chambre d'Agriculture de la Lozère - Tél : 04 66 45 13 58

Benoit DELMAS - Chambre d'Agriculture de l'Aveyron - Tél : 05 65 73 79 11

Valérie DUFOUR - Chambre d'Agriculture du Lot - Tél : 05 65 38 75 60

Claire-Lise FAGGION - Institut de l'Élevage - Tél : 06 66 12 83 67

Alexis GANGNERON - Chambre d'Agriculture du Tarn - Tél : 05 63 48 83 87

Aurore GENIEYS - Chambre d'Agriculture de l'Aveyron - Tél : 06 61 26 43 55

Odile SALLATO - Chambre d'Agriculture des Pyrénées Atlantiques - Tél : 06 36 48 45 11

INOSYS - RÉSEAUX D'ÉLEVAGE

Un dispositif partenarial associant des éleveurs et des ingénieurs de l'Institut de l'Élevage et des Chambres d'agriculture pour produire des références sur les systèmes d'élevages.

Ce document a reçu l'appui financier de FranceAgrimer et du Casdar

Avec la contribution financière du compte d'affectation spéciale développement agricole et rural CASDAR

MINISTÈRE DE L'AGRICULTURE ET DE LA SOUVERAINETÉ ALIMENTAIRE

FranceAgriMer

Confédération Nationale de l'Élevage
CNE

inosys
RÉSEAUX D'ÉLEVAGE