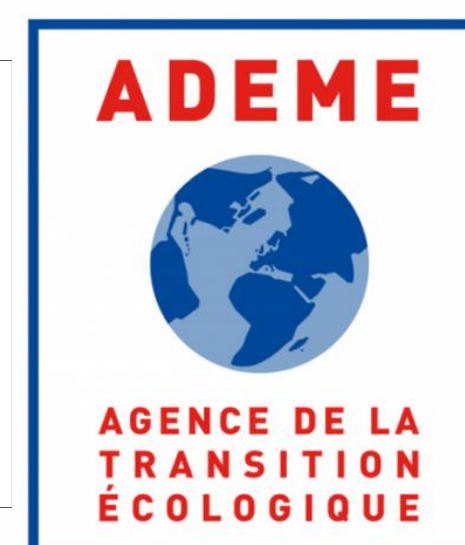


# Les éleveurs bretons s'engagent ! Exemples de groupes et démarches individuelles

*Anne Briend, Pascale Guillermic, Nadine Abgrall & Claire Vételé, Chambre d'Agriculture de Bretagne  
Jeanne Lichou, GIE Elevages de Bretagne  
Pauline Lambert, Institut de l'Elevage*





# Projets européens

## Echanger, visiter, progresser et participer à la recherche



# Agriculture Bas Carbone Dairy

## Echanges entre Finistère et Cornouailles anglaises



### Près de deux fois plus de surfaces et des parcellaires groupés

Dimension des élevages	Cornouailles	Finistère
Taille moyenne des troupeaux (nbr de têtes)	243	173
SFP moyenne (ha)	172	94
Production moyenne par vache (kg)	7 856	7 360
minimum	2 800	3 512
maximum	13 000	10 743

### Des systèmes basés davantage sur l'herbe et les concentrés de production

Alimentation	Cornouailles	Finistère
Concentrés par vache (kg)	1 946	840
Elevages tout herbe	24%	5%
Cultures fourragères majoritaires (part des élevages)		
Maïs (plante entière ou épi)	37 %	92 %
Céréales plante entière	28 %	7 %

### Des objectifs d'évolution différents

#### Cornouailles

- Réduction des engrais
- Composition des prairies et des aliments
- Méthanisation

#### Finistère

- Effectifs de renouvellement
- Optimisation des quantités de concentrés
- Augmentation de la part d'herbe et de l'autonomie protéique



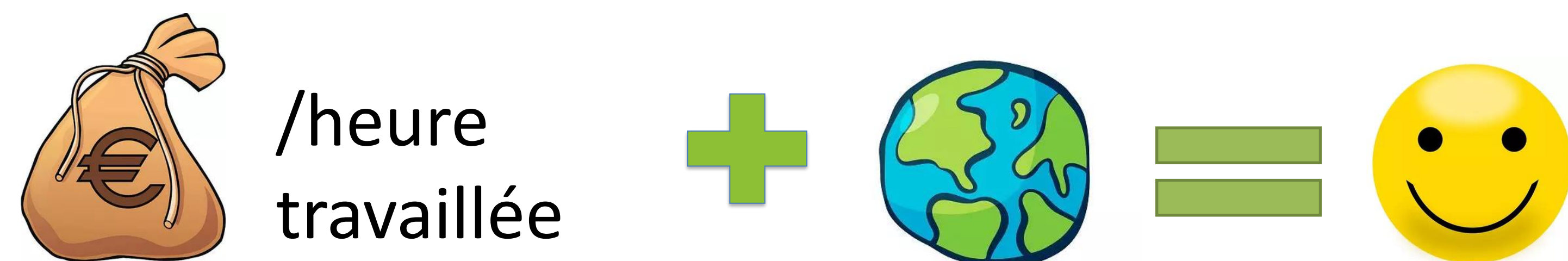


# Témoignages de groupes Lait : Brest, Le Faouët<sup>1</sup> et Fougères<sup>2</sup> Groupes mixtes conventionnel et bio

<sup>1</sup> Groupe GIEE « Groupe lait : pour un climat positif ! »

<sup>2</sup> Groupe AEP « Agir pour le climat, le revenu et la qualité de vie en élevage laitier »

## LES MOTIVATIONS DE DEPART

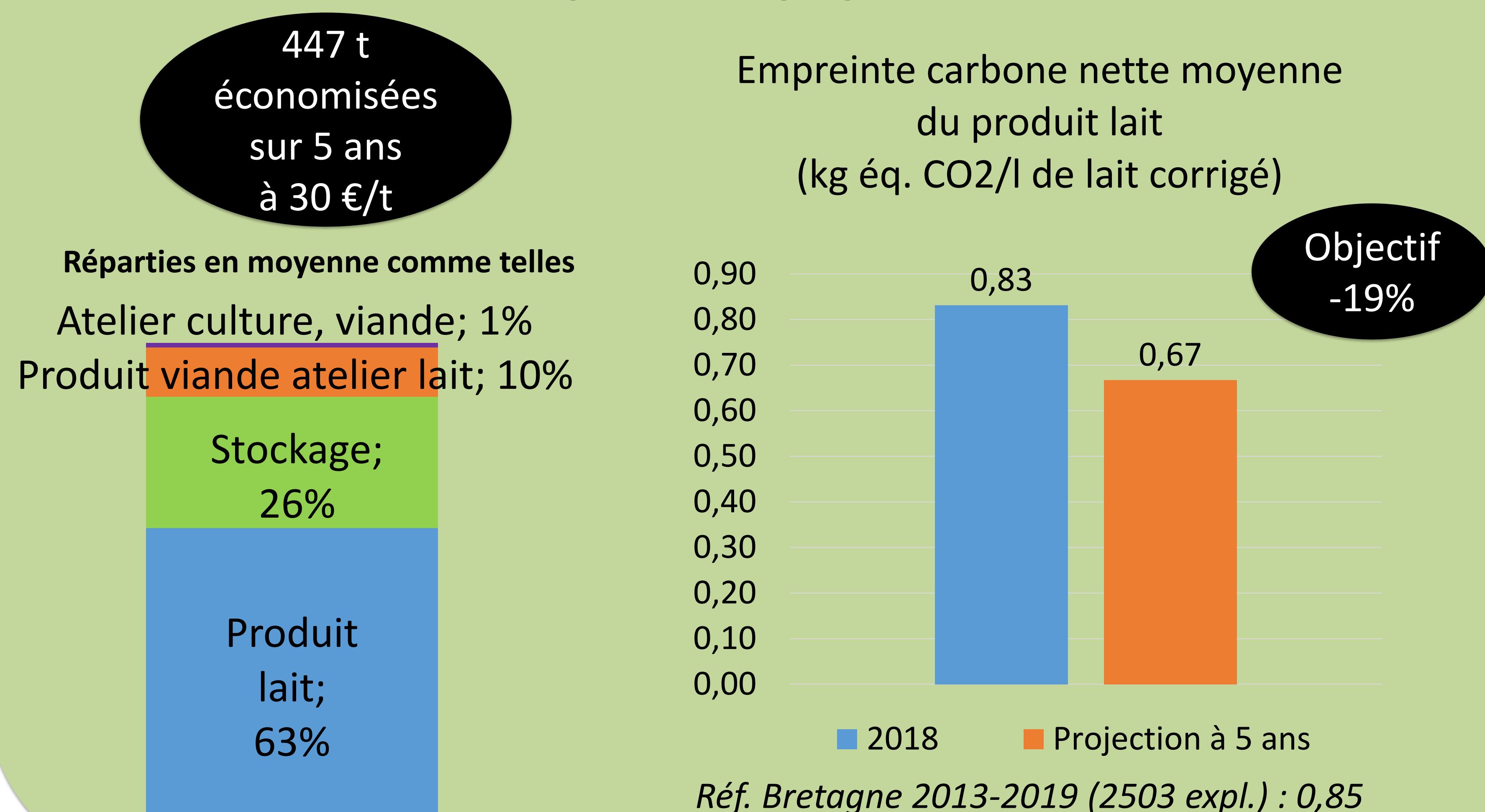


- Gains techniques, économique et sociétaux
- Se situer et être proactif ensemble sur le sujet

## ENGAGEMENT ET RESULTAT

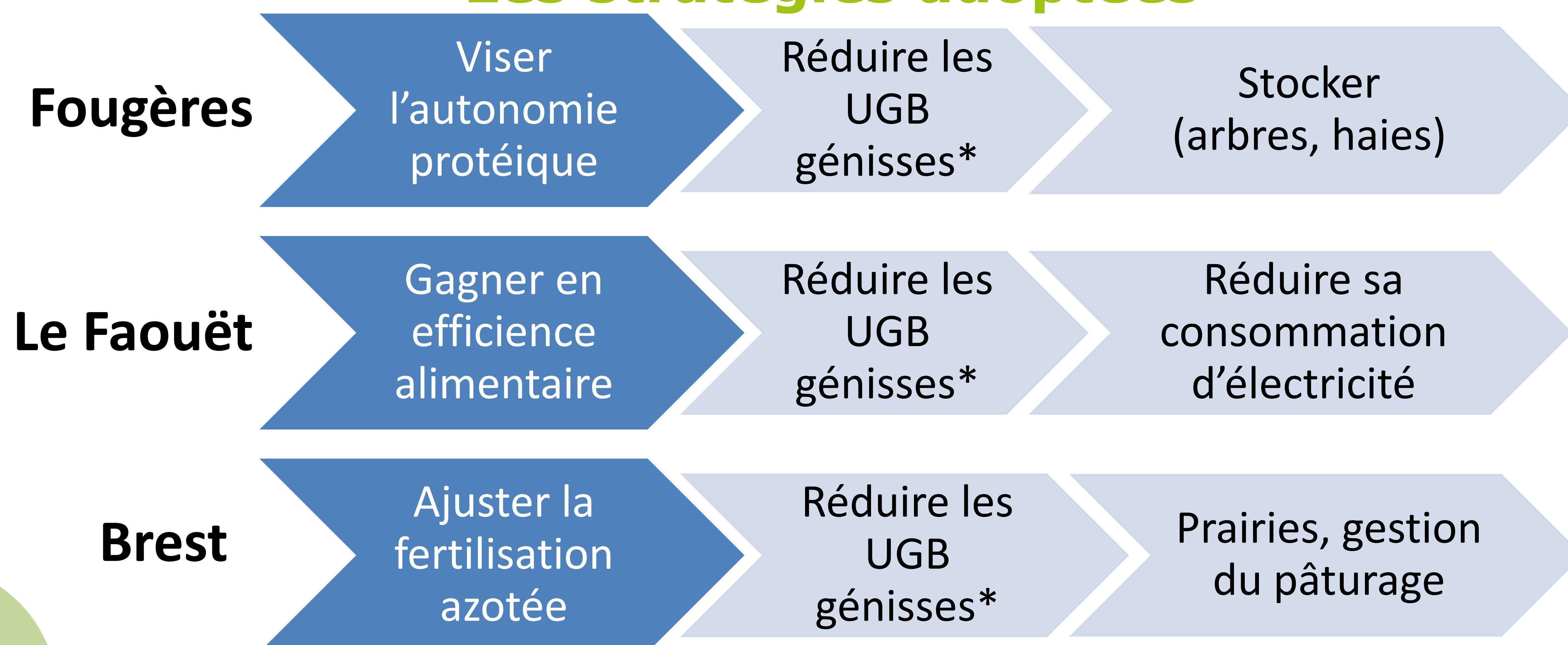
- Individuel : Bilan carbone Cap'2ER + plan d'actions
- Collectif : restitution, formations, visites, voyage

### 7 éleveurs de Fougères engagés en label bas carbone



## LEVIERS

### Les stratégies adoptées



\*Baisse du nombre de génisses élevées pour le renouvellement du troupeau et réduction de l'âge au premier vêlage

## TRANSFERT VERS LES ETUDIANTS

- Le Faouët -> Bac Pro élevage à Gourin
- Brest -> étudiants UBO - BUT
- Fougères -> MFR lors de portes-ouvertes





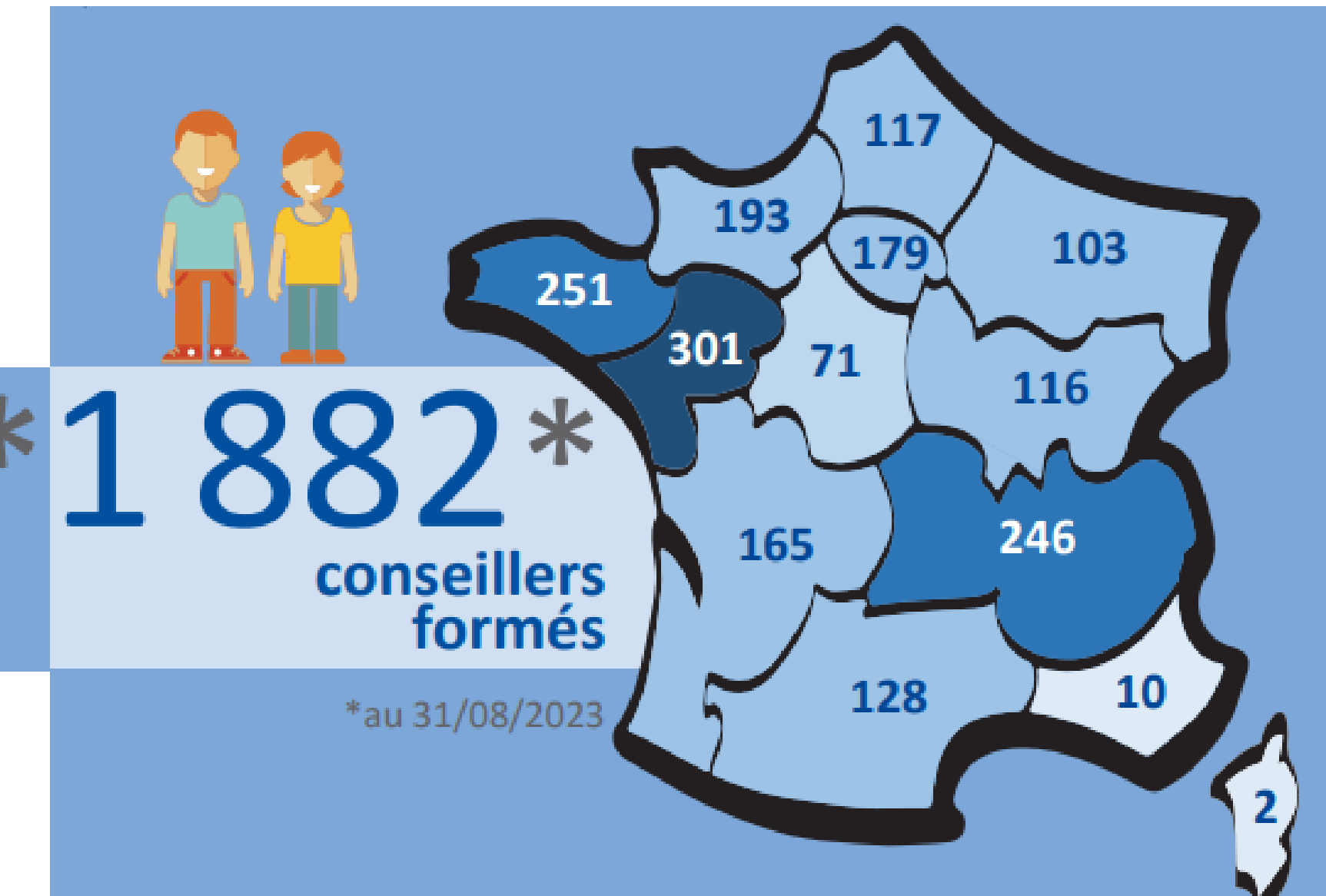
STATION DE TRÉVAREZ

# Démarches carbone

## Accompagnement et financements

CAP'2ER®

36 740\* diagnostics CAP'2ER® réalisés depuis 2015

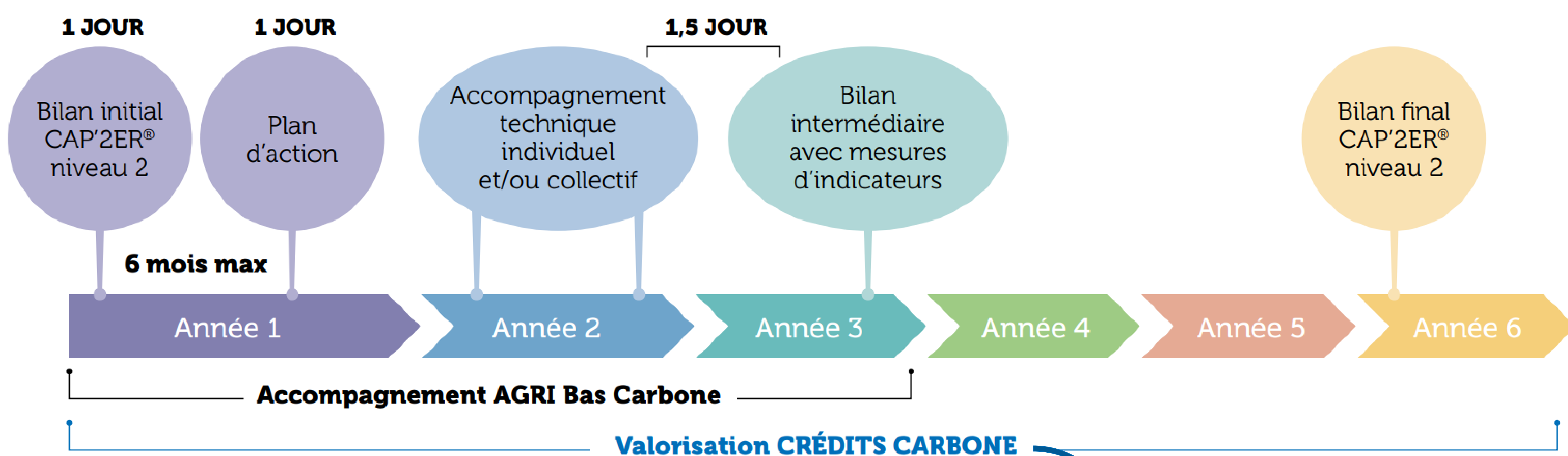


1 882\* conseillers formés

\*au 31/08/2023



# AGRI Bas carbone



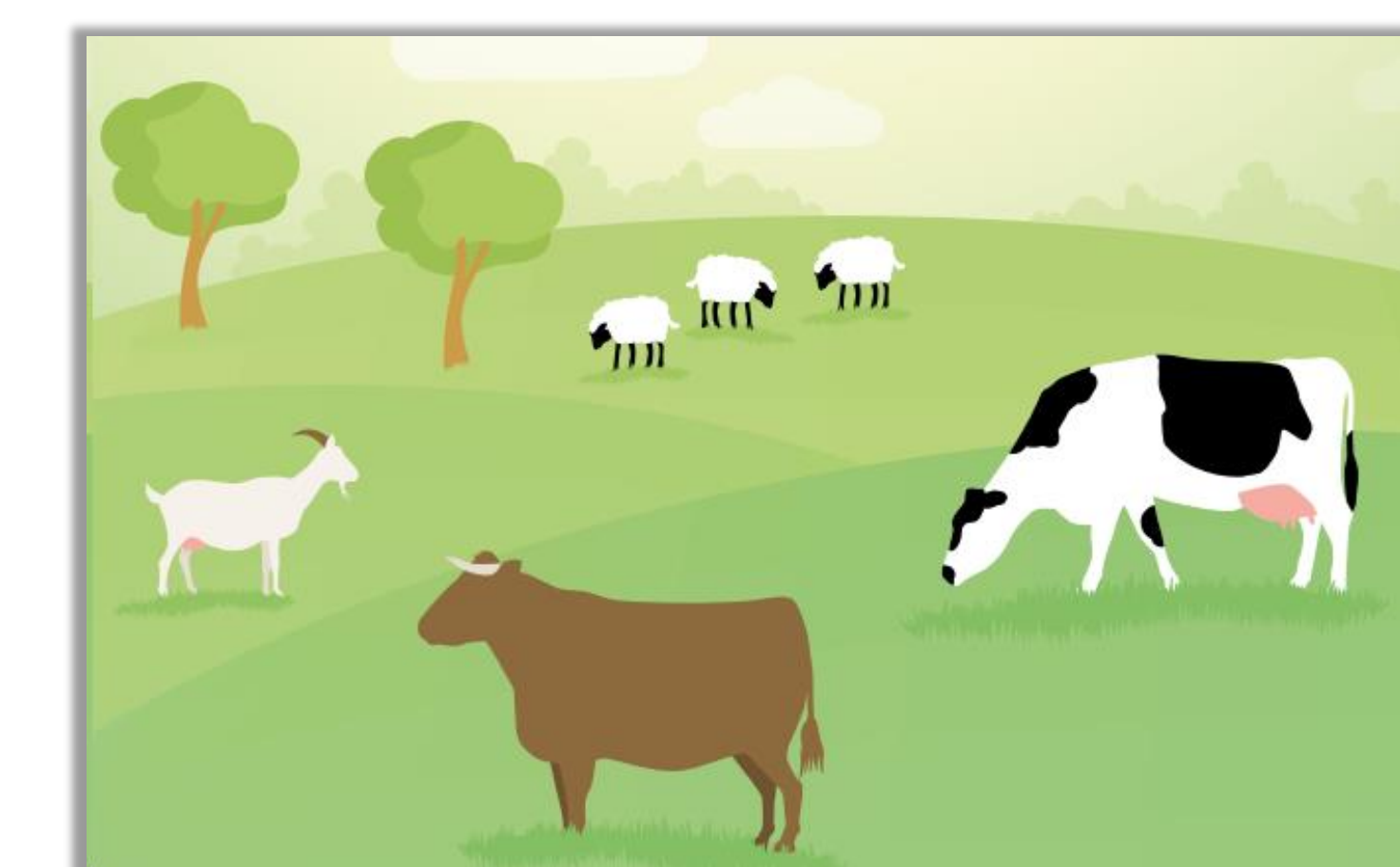
## Programme breton d'accompagnement

350 élevages/an

12 organismes réalisateurs

Financement :  
Région  
Interprofessions  
Banques

- Bovins lait
- Bovins viande
- Caprins lait
- Ovins viande



France **CARBON AGRICULTURE** Association  
DE L'ÉNERGIE À PARTAGER  
DU CARBONE À REVENDRE

Nombre d'exploitations engagées dans une démarche de crédits carbone



## Programme national de vente de crédits carbone

1 880 exploitations engagées en France  
dont 11% en Bretagne

En moyenne **500T** de gain carbone (évité ou stocké)

Rémunération agriculteur: **32€/T de carbone**  
en moyenne 16 000€ sur 5 ans

