

LE CIIRPO

une dynamique pour la filière ovins viande

Diffuser les connaissances techniques et mettre en œuvre des actions de recherche sont les principales missions du CIIRPO depuis près de 20 ans. Au fil des années, cette dynamique qui repose sur le partenariat s'est affirmée et élargie.



CIIRPO comme Centre Interrégional

Le CIIRPO est un dispositif original par son interrégionalité. Ses actions de recherche et de démonstration s'appuient sur un réseau constitué de sites expérimentaux et d'ateliers ovins des exploitations de lycées agricoles.

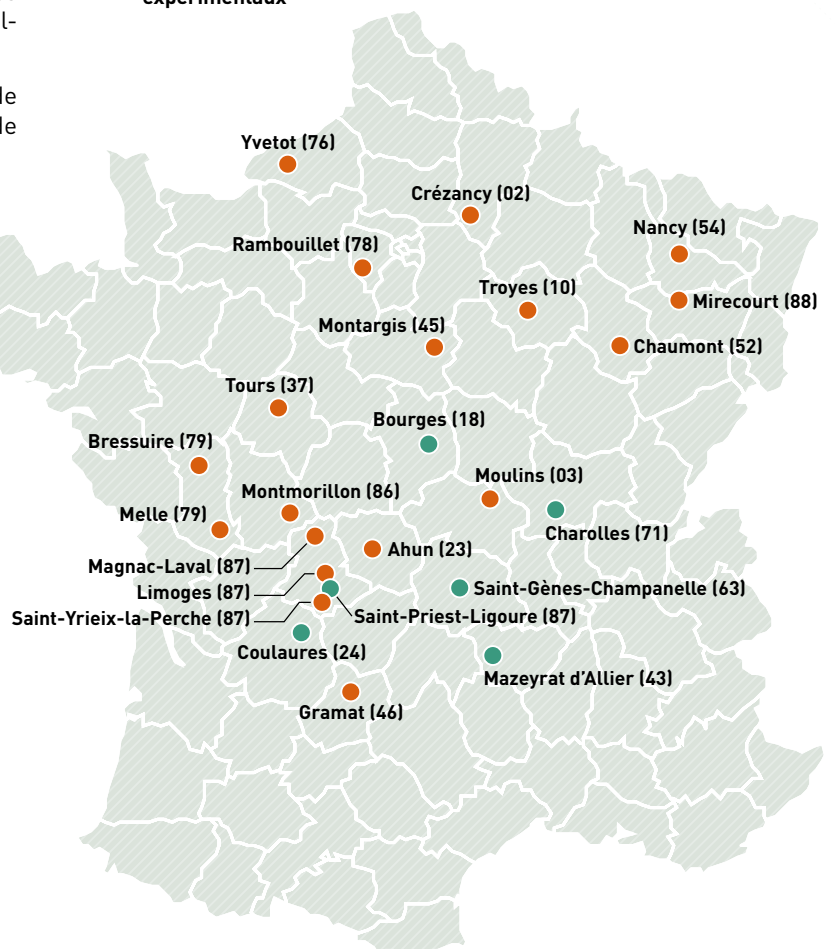
En 2022, 69 structures adhèrent au CIIRPO, principalement des régions Nouvelle-Aquitaine et Centre-Val de Loire : lycées agricoles, organisations de producteurs, chambres d'agriculture, syndicats ovins, groupements de défense sanitaire...

Les activités du CIIRPO, qu'il s'agisse de diffusion ou de recherche, sont principalement financées par l'Institut de l'Élevage, les conseils régionaux de Nouvelle-Aquitaine et du Centre-Val de Loire, le ministère de l'agriculture et de l'alimentation et l'Union Européenne. Le siège social se situe sur le site expérimental du Mourier à Saint-Priest-Ligoure (87). Le conseil d'administration, le comité d'orientation scientifique et technique ainsi que la cellule technique sont les trois instances de fonctionnement du CIIRPO.

« Répondre aux demandes techniques sans cesse renouvelées des techniciens et des éleveurs »

Les sites expérimentaux et exploitations des lycées agricoles adhérant au CIIRPO

- Centres de formation
- Fermes et pôles expérimentaux

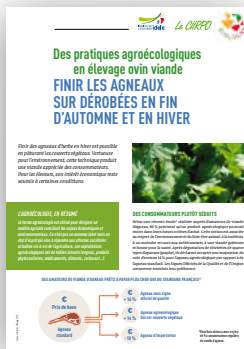


CIIRPO comme Information en Production Ovine

Une part importante de l'activité du CIIRPO est consacrée au transfert des résultats et à la diffusion technique. Les thèmes sont définis et les contenus rédigés en collaboration avec les partenaires.

Les productions utilisent une diversité de supports et se déclinent ainsi :

- Des vidéos techniques,
- Des films d'animation,
- Des articles de presse,
- Des fiches techniques,
- Des rencontres organisées spécifiquement pour les éleveurs, les techniciens et les enseignants ainsi que pour les élèves.
- Une présence sur les réseaux sociaux avec par exemple des Facebook lives.



↳ L'intégralité des publications du CIIRPO est disponible en ligne.

SUIVEZ-NOUS EN LIGNE sur notre page WEB ciirpo.idele.fr et sur les réseaux sociaux facebook et linkedin.



CIIRPO comme Recherche en Production Ovine

Les thèmes abordés sont variés : alimentation, équipements, bâtiments, reproduction, santé et bien-être animal, pâturage, systèmes de production, génétique et numérique.

Outre le partenariat privilégié avec l'Institut de l'Élevage, d'autres sont développés avec des organismes tels que l'INRAe et l'École Nationale Vétérinaire de Toulouse, spécialement dans le cadre de dispositifs d'Unité Mixte Technologique. Ces partenariats se traduisent notamment par différents projets portés par les conseils régionaux, le commissariat Massif central, le CASDAR (Compte d'Affectation pour le Développement Agricole et Rural) et FranceAgriMer.

Par ailleurs, le CIIRPO réalise également des prestations privées.

NOUS CONTACTER :

CIIRPO

Institut de l'Élevage
Site du Mourier
87800 Saint-Priest-Ligoure
Tél. : 05 55 00 63 72

Président du CIIRPO :
François Vannier, éleveur ovin

Directeur : Denis Gautier
denis.gautier@idele.fr

Communication : Laurence Sagot
laurence.sagot@idele.fr

Secrétariat : Sandrine Fougère
sandrine.fougere@idele.fr

EN 2022, LES PRINCIPALES THÉMATIQUES DE RECHERCHE SONT LES SUIVANTES :

- Les plantes à tannins comme alternative aux anthelminthiques,
- La rénovation des prairies,
- Le pâturage de surfaces céréalières : céréales, betteraves sucrières,
- La génétique pour améliorer l'efficacité et la résilience,
- Le développement d'un outil de gestion du bien-être des ovins viande,
- La simplification du travail,
- La tonte des agneaux,
- L'autonomie protéique : dérobées d'été, protéagineux toastés, féverole...
- L'élevage de précision : l'auto-pesée, l'imagerie 3D, la clôture virtuelle...
- L'environnement : l'albédo des prairies, pratiques d'élevage bas carbone...

☑ Trois études en cours (de gauche à droite) : clôture virtuelle, sursemis des prairies, fractionnement du concentré.



LE SITE EXPÉRIMENTAL DU MOURIER: LE CŒUR DU CIIRPO



Le site expérimental du Mourier, propriété de l'Institut de l'Élevage, est le siège social du CIIRPO.

Neuf personnes travaillent sur le site, pour la plupart salariées de l'Institut de l'Élevage. L'équipe de techniciens assure le suivi du troupeau et des surfaces, la conduite des essais. Les ingénieurs partagent leurs activités entre les projets CIIRPO et Idele, tous au service de la filière ovine et de ses éleveurs. En 2022, l'équipe est en charge d'une trentaine d'études.

Situé à 25 km au sud de Limoges, en Haute-Vienne, le site du Mourier compte 95 ha, tous en herbe dont la moitié en prairies permanentes. Cette zone herbagère est relativement bien arrosée avec 900 mm de pluviométrie annuelle et une sécheresse estivale plus ou moins marquée. Sept cents brebis sont élevées sur l'exploitation, pour moitié de race Mouton Vendéen et pour l'autre moitié de type F1 (Île de France croisé Romanov). L'exploitation est dotée de 2500 m² de bergerie, d'un parc de contention couvert associé à une salle de tonte.



Une équipe récompensée en 2017

Dans le cadre de la 2^e édition du concours ITA'innov, les salariés ont été élus dans la catégorie « équipe innovante » pour leurs actions à la création de valeurs au sein des filières et des territoires.



Première Digiferme® ovine de France

Depuis 2017, le site expérimental du Mourier est la seule Digiferme® ovine de France. L'objectif de ce réseau est de faire émerger les innovations dans le domaine des technologies du numérique et en faire profiter le plus grand nombre d'éleveurs.



Une ferme certifiée HVE

Depuis janvier 2021, la ferme du Mourier est certifiée HVE (Haute Valeur Environnementale). Il s'agit du premier site expérimental de l'Institut de l'Élevage à obtenir cette qualification environnementale destinée aux exploitations agricoles. Le Mourier est engagé dans le niveau le plus élevé, le niveau 3.

Le site est également agréé par le Ministère de l'Enseignement Supérieur, de la Recherche et de l'Innovation à l'expérimentation animale et l'utilisation des animaux à des fins scientifiques.

Document rédigé par Laurence Sagot, CIIRPO/Institut de l'Élevage.

Les activités du CIIRPO sont réalisées grâce au soutien financier de :

