

Où sont les ovins? Nouvelle-Aquitaine - 2022



Base Nationale d'Identification Ovine
Carole Jousseins et Yoann Proudoum – Idele

Préambule

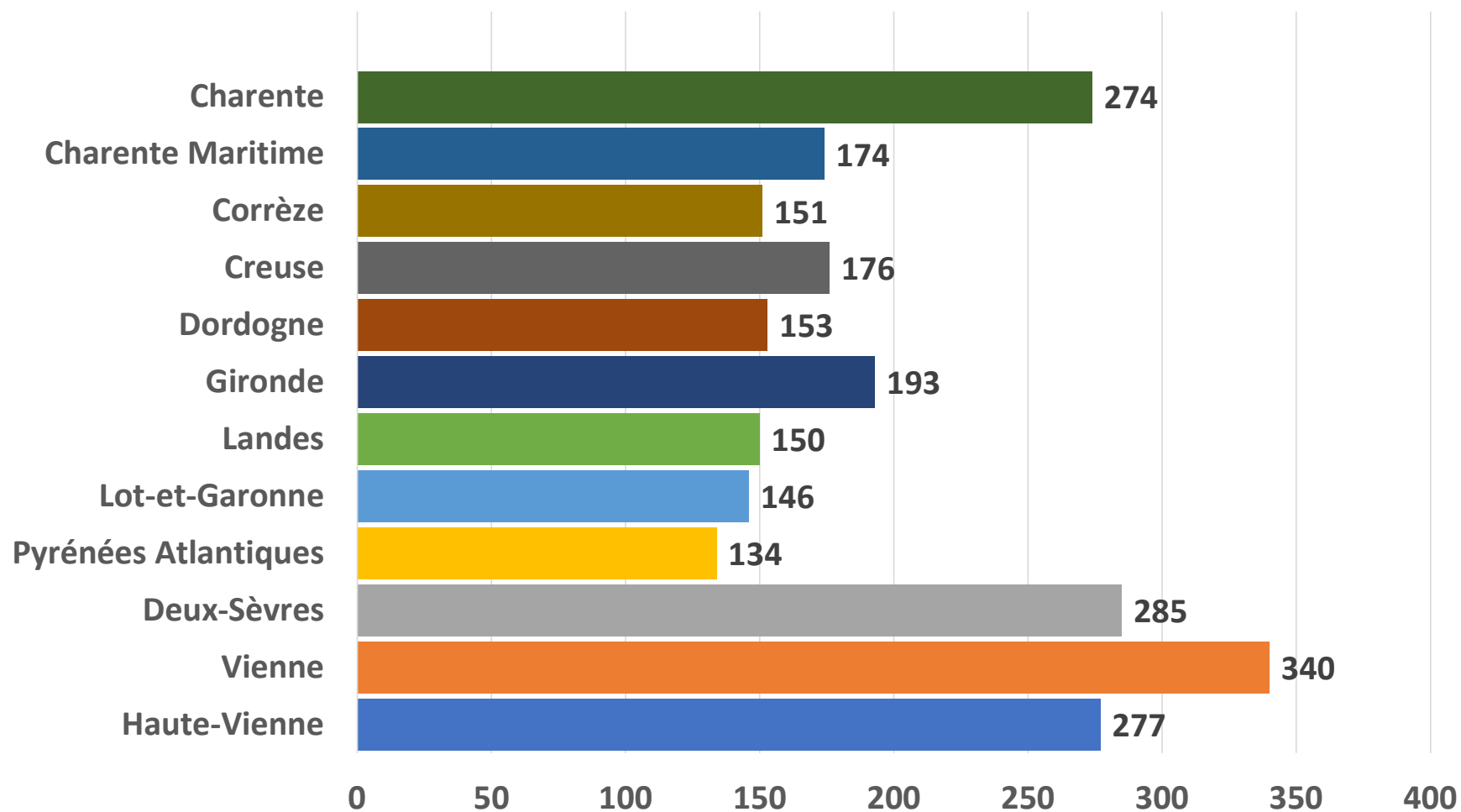
- **Toutes les données présentées dans ce document ont été élaborées à partir de la Base de Données Nationale d'Identification pour le millésime 2022 – extraction effectuée en juillet 2024.**
- **Ces données proviennent des recensements effectués par les éleveurs ovins et renvoyés aux Établissements Départementaux de l'Élevage (EdE).**
- **Les données sont présentées au niveau France Métropolitaine (dont la Corse) et Régions administratives – les données des territoires et départements d'outre-mer ne sont pas incluses.**
- **Ce document est réalisé avec le soutien financier du Ministère de l'Agriculture et de la Souveraineté alimentaire**



L'élevage ovin allaitant en Nouvelle-Aquitaine

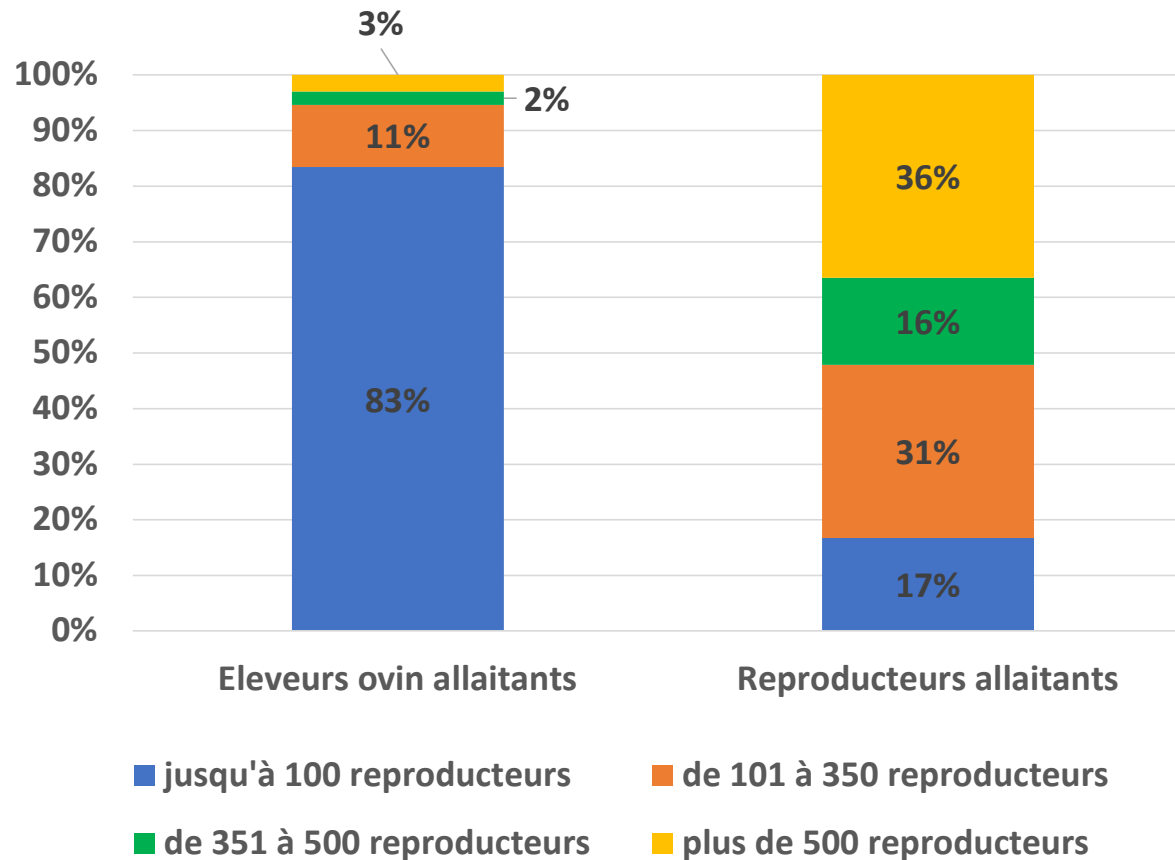
	Éleveurs ovins allaitants	Reproducteurs ovins allaitants
Charente	169	46 317
Charente Maritime	54	9 369
Corrèze	194	29 379
Creuse	296	52 015
Dordogne	212	32 502
Gironde	64	12 380
Landes	25	3 742
Lot-et-Garonne	76	11 115
Pyrénées Atlantiques	382	51 034
Deux-Sèvres	500	142 372
Vienne	400	136 088
Haute-Vienne	632	174 987
Nouvelle-Aquitaine	3 004	701 300

La taille moyenne des troupeaux ovins allaitants en Nouvelle Aquitaine





Taille des troupeaux, répartitions des élevages et des reproducteurs - Nouvelle Aquitaine





Combinaison d'ateliers animaux – Nouvelle Aquitaine

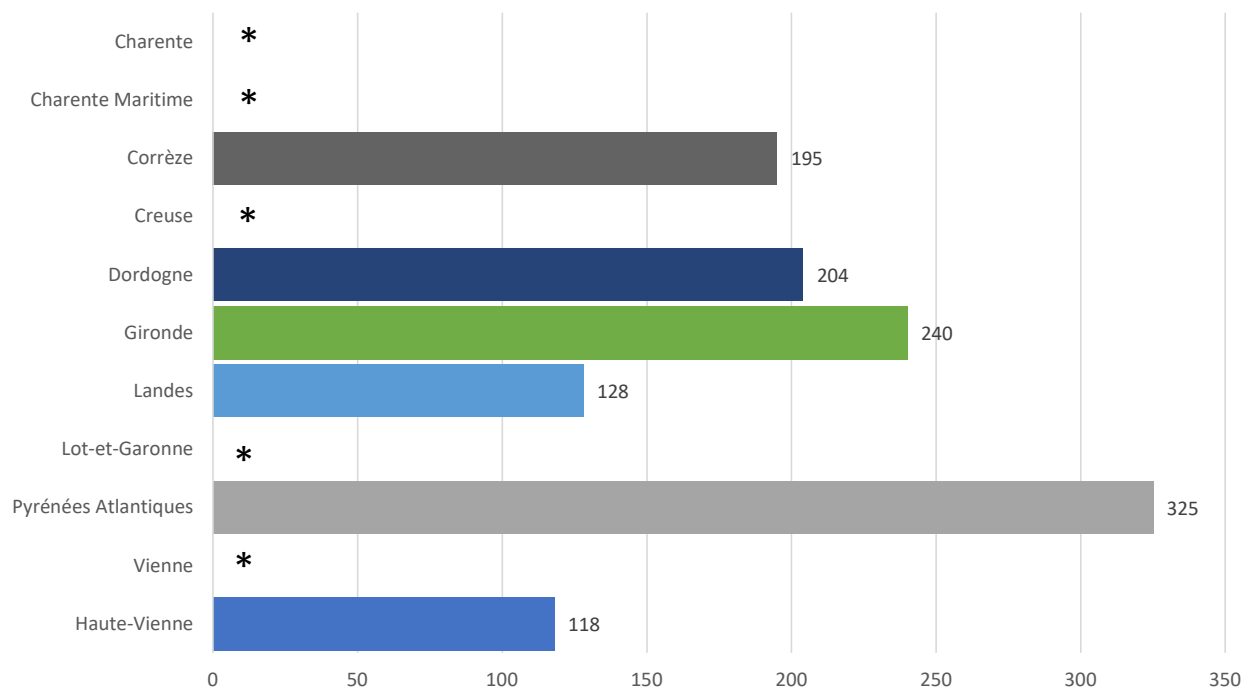
	Ovins allaitants seuls	OV et Petits ruminants	OV et bovins	OV et granivores	OV et + 2 ateliers animaux
Charente	60%	*	31%	*	5%
Charente Maritime	69%	*	20%	*	7%
Corrèze	41%	4%	50%	*	4%
Creuse	39%	2%	55%	*	4%
Dordogne	59%	4%	29%	5%	*
Gironde	50%	9%	31%	3%	6%
Landes	60%	*	16%	*	12%
Lot-et-Garonne	71%	5%	16%	7%	*
Pyrénées Atlantiques	46%	5%	35%	6%	8%
Deux-Sèvres	48%	4%	45%	2%	1%
Vienne	62%	*	34%	2%	2%
Haute-Vienne	43%	2%	48%	3%	4%
Nouvelle-Aquitaine	50%	3%	41%	3%	4%



L'élevage ovin laitier en Nouvelle-Aquitaine

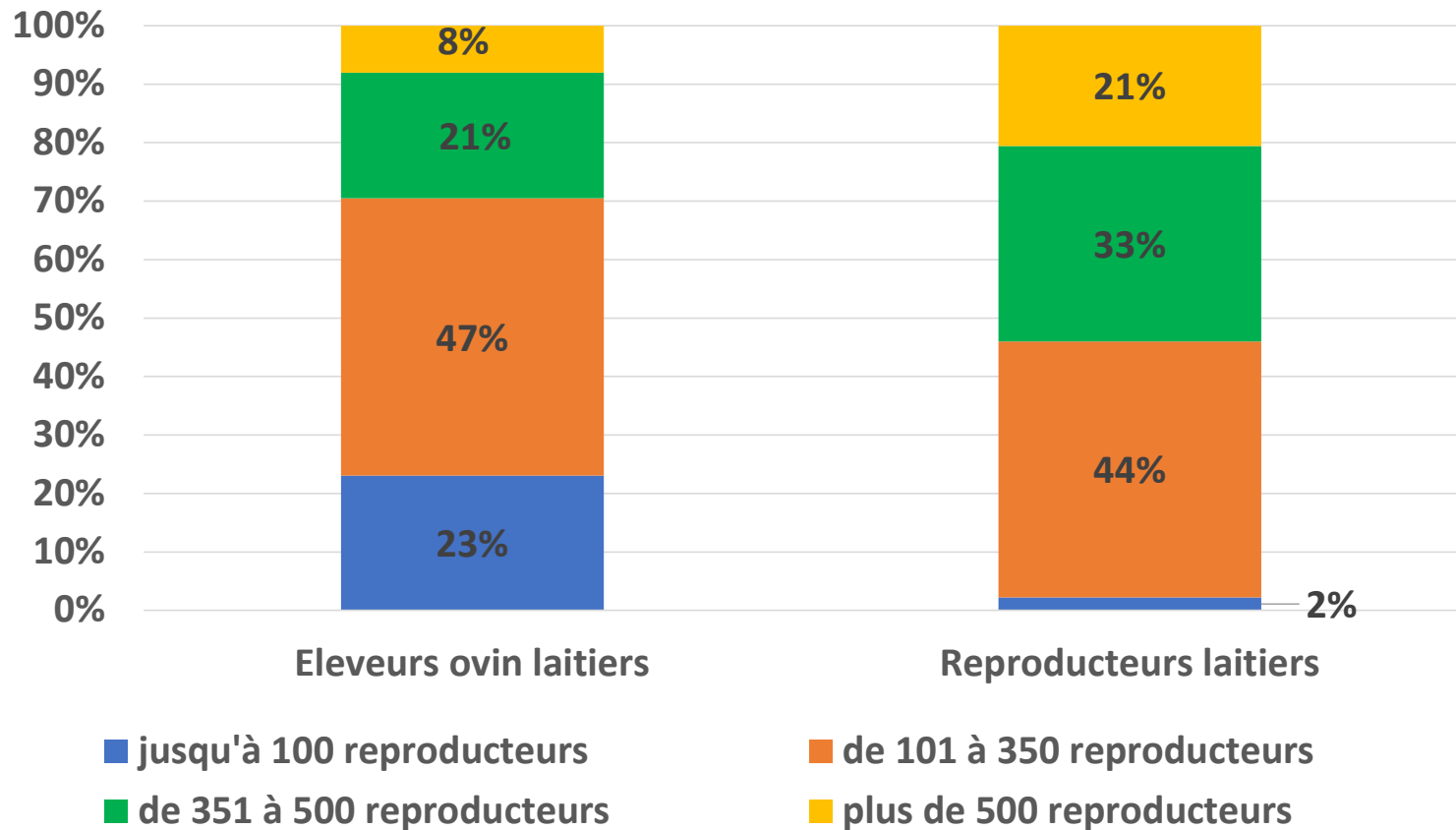
	Éleveurs ovins laitiers	Reproducteurs ovins laitiers
Charente	*	*
Charente Maritime	*	*
Corrèze	5	974
Creuse	2	234
Dordogne	12	2 453
Gironde	7	1 677
Landes	4	511
Lot-et-Garonne	*	*
Pyrénées Atlantiques	1 617	525 398
Deux-Sèvres	*	*
Vienne	*	*
Haute-Vienne	14	1 646
Nouvelle-Aquitaine	1 671	534 258

La taille moyenne des troupeaux ovins laitiers en Nouvelle-Aquitaine





Taille des troupeaux, répartitions des élevages et des reproducteurs – Nouvelle Aquitaine





Combinaison d'ateliers animaux – Nouvelle Aquitaine

	Ovins laitiers seuls	OL et Petits ruminants	OL et bovins	OL et granivores	OL et + 2 ateliers animaux
Charente	*				
Charente Maritime	*		*		
Corrèze	*	*	*		
Creuse			*		
Dordogne	42%	*	42%		*
Gironde	57%	*	*		
Landes	*		*	*	
Lot-et-Garonne	*		*		
Pyrénées Atlantiques	22%	8%	49%	5%	16%
Deux-Sèvres		*			
Vienne	*		*		
Haute-Vienne	31%	31%	38%		
Nouvelle-Aquitaine	23%	9%	48%	5%	15%