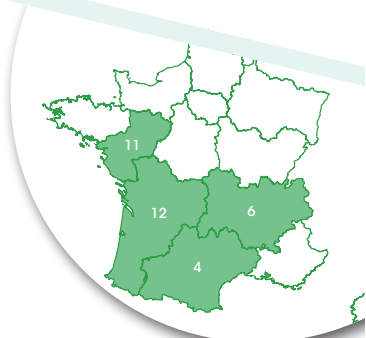


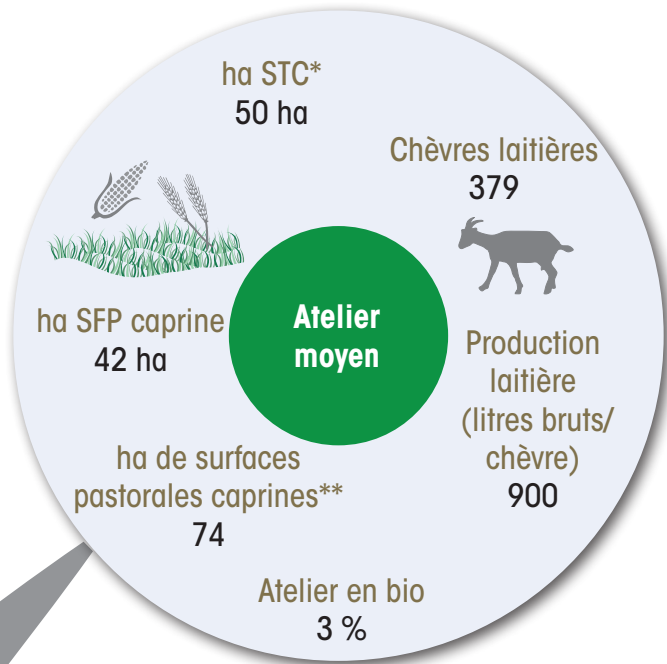
Résultats CAP'2ER®

Système Livreur, ensilage de maïs

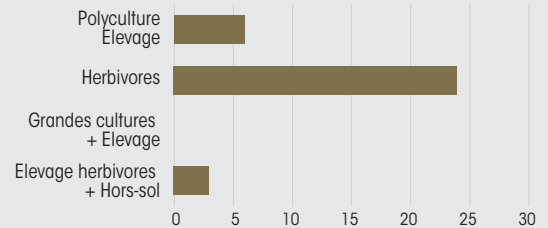
Années 2018 à 2020



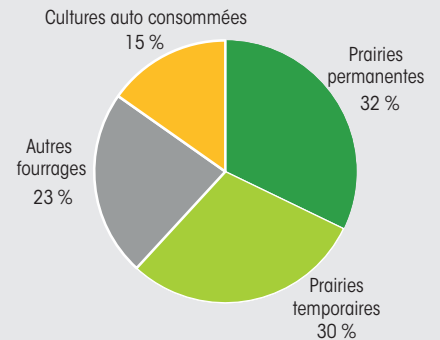
Atelier



Typologie des exploitations



Assolement moyen



* STC : Surface Totale Caprine = SFP caprine + cultures autoconsommées.

** Surfaces pastorales : Valeurs pour les exploitations mobilisant des surfaces pastorales (n= 3).

LE BILAN ENVIRONNEMENTAL D'UN ATELIER CAPRIN MOYEN

Je nourris*
28
pers./ha STC



Source : Perfalim, CEREOPA

* sur la base du contenu en protéines animales des productions agricoles.

J'émet sous forme de GES*
11 432
kg eq. CO₂/ha STC



* GES = Gaz à Effet de Serre.

Je stocke*
275 kg eq. CO₂/ha STC
et via les surfaces pastorales
6,2 T eq. CO₂



* grâce aux prairies et aux haies.

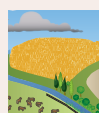
Je consomme
50 352
MJ/ha STC



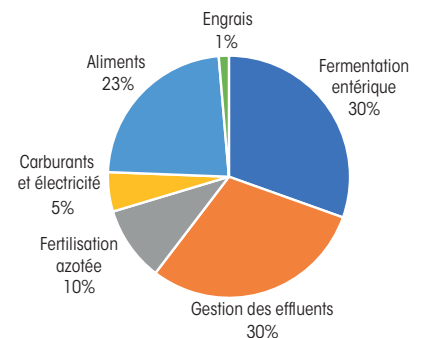
J'entretiens
1,4
eq. ha de biodiversité/ha STC



Excédent du bilan azote
185 kg N/ha STC



Répartition des GES à l'échelle de l'atelier caprin



Atelier



Émissions GES moyennes :
1,53 kg eq.CO₂/l
de lait corrigé



Stockage carbone moyen :
0,16 kg eq.CO₂/l
de lait corrigé



Empreinte carbone
nette moyenne : **1,37** kg
eq.CO₂/l de lait corrigé

	Décile supérieur*	Moyenne	Décile inférieur*
Nombre d'atelier	4	33	4
Surface Totale Caprine (STC) (ha)	36	50	45
SFP caprine (ha)	26	42	41
Nombre de chèvres laitières	281	379	449
Chargement apparent (chèvres/ha SFP)	11,0	9,1	10,9
Résultats environnementaux			
Émissions brutes (kg eq.CO ₂ /l de lait corrigé)	1,03	1,53	2,45
<i>dont fermentation entérique</i>	<i>0,41</i>	<i>0,47</i>	<i>0,75</i>
<i>dont gestion des effluents</i>	<i>0,13</i>	<i>0,46</i>	<i>0,85</i>
<i>dont fertilisation azotée</i>	<i>0,12</i>	<i>0,15</i>	<i>0,20</i>
<i>dont carburants et électricité</i>	<i>0,05</i>	<i>0,08</i>	<i>0,14</i>
<i>dont aliments</i>	<i>0,31</i>	<i>0,35</i>	<i>0,48</i>
<i>dont engrais</i>	<i>0,01</i>	<i>0,02</i>	<i>0,03</i>
Stockage carbone (kg eq.CO ₂ /l de lait corrigé)	0,08	0,16	0,12
Critères techniques			
Gestion du troupeau			
Production laitière (litres bruts/chèvre)	1 041	900	469
Production laitière corrigée (TB/TP) (litres/chèvre)	1 125	966	484
Taux de renouvellement (%)	50 %	38 %	44 %
Alimentation du troupeau			
Concentrés (kg bruts/chèvre)	595	460	225
Concentrés (g/l)	572	511	479
Autonomie en concentrés (%)	26 %	16 %	16 %
Autonomie totale (%)**	49 %	49 %	70 %
Gestion des surfaces			
Azote minéral (kgN/ha STC)	29	43	59
Pression azote organique (kgN/ha STC)	105	142	203
PP/SFP (hors surfaces pastorales)	24 %	32 %	27 %
Haie (ml/ha STC)	92	151	119
Gestion du temps au bâtiment et au pâturage			
Nombre de jours moyen au bâtiment (chèvre)	365	365	365
Energie			
Consommation totale d'énergies (MJ/l de lait corrigé)	39	56	105
Carburant (l/ha STC)	135	200	314
Électricité (kWh/1 000 l)	135	134	167

Me situer 

*10% élevages ayant les émissions brutes de GES les plus faibles (décile supérieur) ou élevées (décile inférieur).
**Basé sur la STC.

Ont contribué à la réalisation de ce projet :

