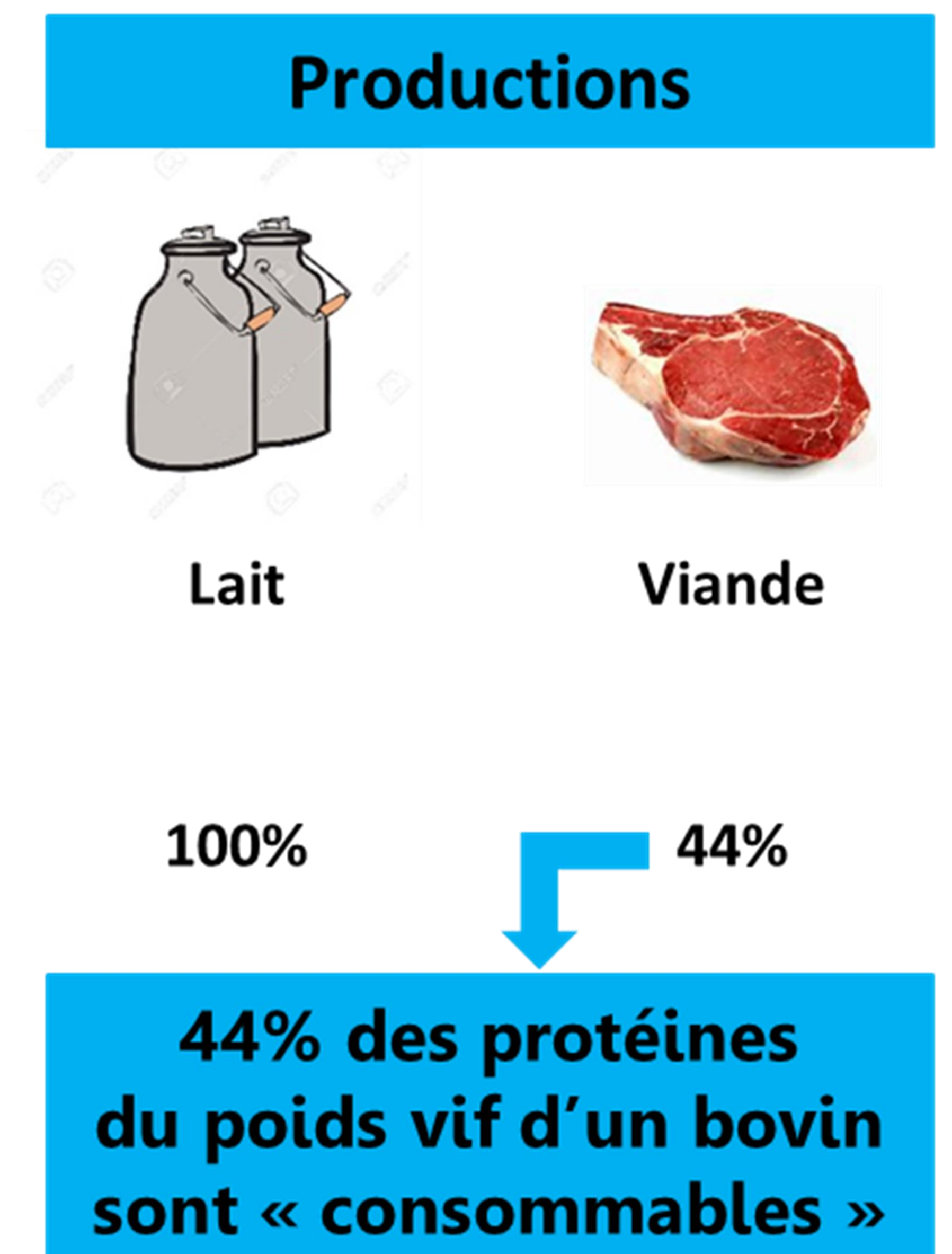
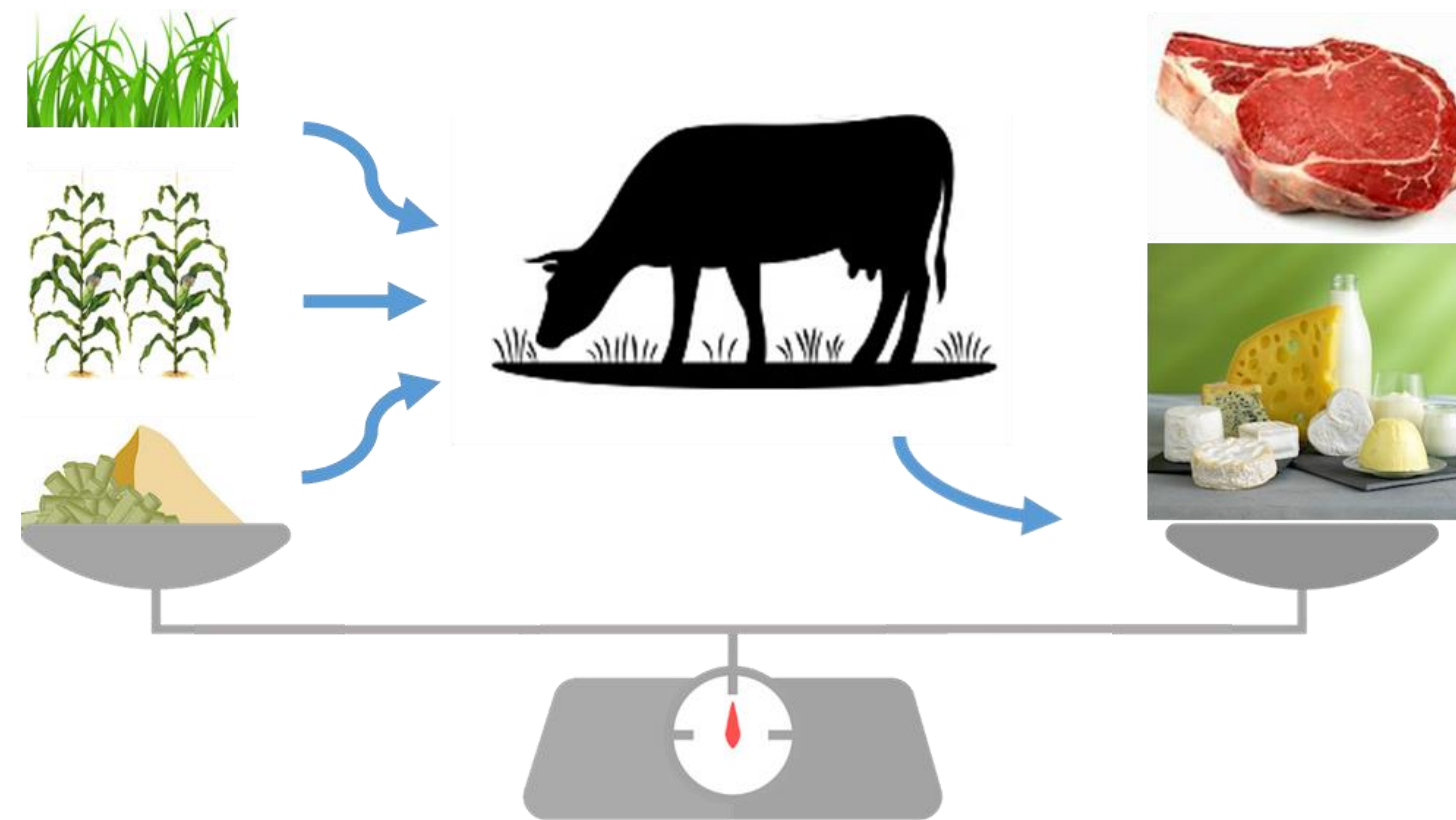
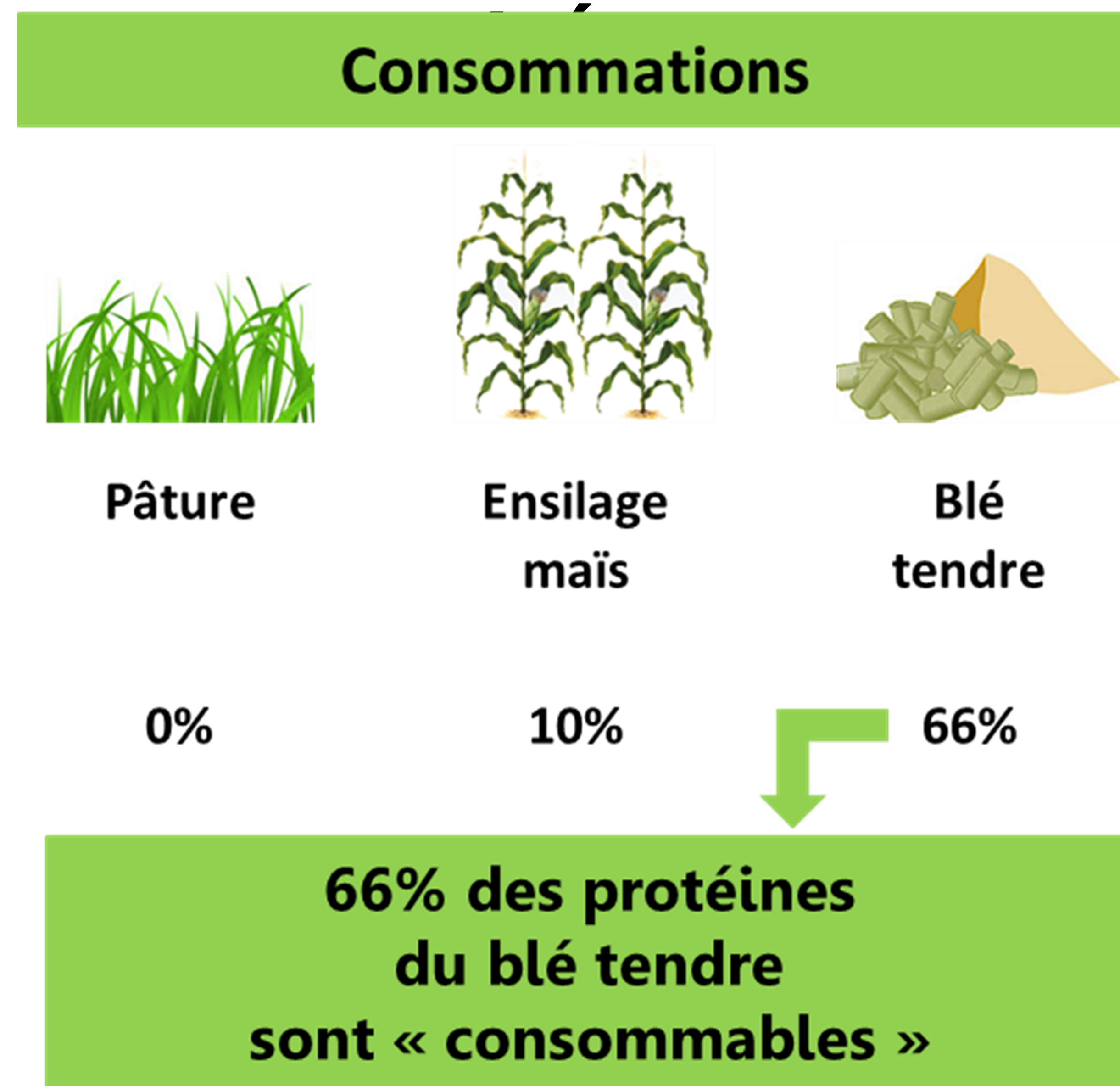


« Alimentation animale / alimentation humaine » Où en sont nos ruminants ? Exemple de la protéine

CAS DAR ERADAL

• Fourrages et



« consommables » = par l'homme

**Efficienc e protéique nette > 1
= élevage producteur net de protéines**

**Herbe sous toutes ses formes et coproduits
= favorables à l'efficience**

76% des élevages bovins laitiers sont producteurs nets de protéines