

## > Chiffres clés du dispositif génétique français [2019]

### > Le cheptel

Espèces	Nombre total	% de femelles filiales	En contrôle de performance	Femelles inséminées
Vaches laitières	3 714 000	63 %	2 437 250	2 315 068 (v) 864 166 (g)
Vaches allaitantes	3 914 000	38 %	1 014 900	406 872 (v) 214 433 (g)
Brebis laitières*	1 609 000	54 %	871 193	515 075
Brebis allaitantes	3 796 000	8 %	314 550	129 545
Chèvres	865 000	23 %	385 000	73 684

\* Données 2019 (v) : Vaches (g) : Génisses  
Sources : Institut de l'Élevage, ALLICE, FCEL, ANIO, CNBL, BDNl, SSP, CAPGENES

Le dispositif génétique français des ruminants est caractérisé par :

- > l'implication d'un grand nombre d'éleveurs (environ 70 000) dans la sélection des diverses races,
- > des bases de sélection très larges (enregistrement des parentés et des performances pour un grand nombre d'animaux),
- > une sélection intense des mâles d'insémination basée sur des évaluations sur descendance et génomiques,
- > un haut niveau génétique,
- > un progrès génétique marqué dans toutes les races et espèces.

Dans le cadre d'un Système de Management de la Qualité, les organisations d'éleveurs conjuguent au niveau régional et national leurs moyens et compétences afin de fournir aux éleveurs des résultats fiables pour conduire la sélection de leurs reproducteurs.

NB: -Sauf indication, les chiffres se rapportent à l'année civile 2018.  
- Les performances brutes des races sont obtenues dans des milieux différents et ne sont pas directement comparables entre elles.

## > Bovins laitiers

Races	Nombre de vaches	Vaches contrôlées	Mâles candidats			IA totales par race de taureau (2018)
			Génotypés (Valogène)	Mis en évaluation sur descendance IA	Mis en marché (IA*)	
Prim'holstein	2 378 278	1 565 497	6 564	0	117	3 473 316
Montbéliarde	617 505	427 748	1 549	24	147	700 811
Normande	308 695	189 039	1 635	0	66	446 342
Abondance	45 016	24 412	212	20	19	39 965
Simmental Française	25 424	15 818	78	0	12	44 051
Brune	24 990	16 371	230	0	4	50 376
Pie-rouge	14 323	9 473	170	0	12	39 960
Tarentaise	13 799	8 548	118	18	18	14 664
Jersiaise	18 535	8 453	-	-	-	40 116

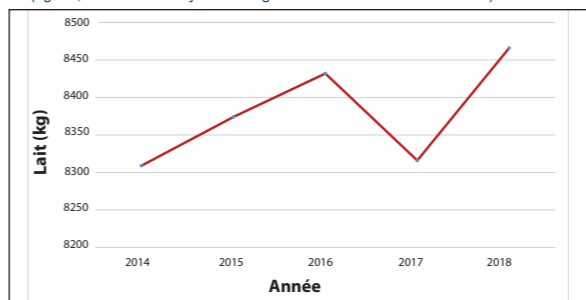
\* IA : Inséminations  
Sources : Institut de l'Élevage, ALLICE, FCEL, BDNl

## > Résultats de contrôle laitier 2018 (lactations 305 jours corrigées niveau adulte)

Races	Lactations qualifiées	Durée de lactation (jours)	Production laitière (kg)	MG (kg)	TB (%)	MP (kg)	TP (%)	Taux azoté (%)
Prim'holstein	1 565 497	344	9 055	354	39,1	284	31,4	33,1
Montbéliarde	427 748	311	7 302	282	38,6	239	32,8	34,5
Normande	189 039	327	6 664	278	41,7	228	34,1	35,9
Abondance	24 412	295	5 655	205	36,3	186	32,8	34,6
Simmental française	15 818	307	6 576	261	39,8	220	33,5	35,2
Brune	16 371	339	7 174	297	41,4	243	33,8	35,6
Pie-Rouge	9 473	335	7 949	335	42,1	261	32,8	34,5
Tarentaise	8 548	278	4 579	169	36,9	148	32,4	34,1
Jersiaise	8 453	329	5 037	277	54,9	192	38,1	40,1
<b>Toutes races</b>	<b>2 383 539</b>	<b>334</b>	<b>8 370</b>	<b>328</b>	<b>39,2</b>	<b>267</b>	<b>31,9</b>	<b>33,6</b>

Sources : Institut de l'Élevage, FCEL

## > Évolution de la production moyenne par vache au contrôle laitier (kg lait, lactations 305 jours corrigées niveau adulte toutes races)



Sources : Institut de l'Élevage, FCEL

## > Progrès génétique et phénotypique de la population de vaches

Races	Progrès 2008-2018	Lait (kg)	TB (%)	TP (%)
Prim'Hostein	Phénotypique	+ 259	- 0,1	=
	Génétique	+ 707	- 0,7	+ 0,4
Montbéliarde	Phénotypique	+ 631	+ 0,1	+ 0,5
	Génétique	+ 599	- 0,1	+ 0,5
Normande	Phénotypique	+ 408	- 0,5	+ 0,1
	Génétique	+ 634	=	+ 0,7
Abondance	Phénotypique	+ 322	- 0,4	+ 0,1
	Génétique	+ 326	- 0,4	=
Simmental française	Phénotypique	+ 595	=	+ 0,5
	Génétique	+ 531	- 0,1	+ 0,3
Brune	Phénotypique	+ 417	+ 0,4	+ 0,4
	Génétique	+ 407	+ 0,2	+ 0,5
Pie-Rouge*	Phénotypique	+ 615	+ 0,5	+ 0,5
	Génétique			
Tarentaise	Phénotypique	+ 167	+ 1,4	+ 0,4
	Génétique	+ 404	+ 0,5	+ 0,3

Sources : Institut de l'Élevage, FCEL, INRA

\* Les pie-rouges sont rassemblées avec les prim'holstein dans les bilans génétiques

## > Bovins allaitants

Races	Nbre de vaches *	Vaches contrôlées *	Mâles candidats			IA*	
			Index génétique *	Contrôlés en station	Mis à l'épreuve *	Race pure	Croisement
Charolaise	1 410 623	371 126	16 092	641	72	342 868	339 143
Limousine	1 100 979	275 290	6 166	772	22	124 783	198 934
Blonde d'Aquitaine	474 450	157 916	1 593	325	20	142 850	35 301
Salers	216 625	57 497	-	101	-	13 604	4 367
Aubrac	213 869	84 476	-	132	-	17 840	4 604
Parthenaise	50 708	26 235	-	98	-	18 954	7 233
Rouge des Prés	34 857	18 140	-	73	-	9 271	1 131
Gasconne des Pyrénées	17 724	8 771	-	79	-	2 270	701
Bazadaise	3 485	2 224	-	-	-	1 216	3 108
Blanc Bleu	11 508	3 434	-	-	-	7 465	568 340
<b>Toutes races</b>	<b>3 534 828</b>	<b>1 005 109</b>	<b>23 851</b>	<b>2 221</b>	<b>114</b>	<b>681 121</b>	<b>1 162 862</b>

\* Données campagne 2018

Sources : Institut de l'Élevage, ALLICE, FCEL, SCEES, BDNl

## > Résultats de contrôle de performances bovins viande

Races	Poids 210 j (kg) (campagne de naissance 2018)		Poids 1 an (kg) (campagne de naissance 2015)	
	Mâles	Femelles	Mâles	Femelles
Charolaise	302	267	503	390
Limousine	293	265	490	378
Blonde d'Aquitaine	301	277	513	395
Salers	272	240	465	357
Aubrac	272	236	418	334
Parthenaise	279	250	487	360
Rouge des Prés	291	267	516	385
Gasconne des Pyrénées	254	232	379	319
Bazadaise	240	230	344	334
Blanc Bleu	268	249	422	367

Sources : Institut de l'Élevage, FCEL

> Ovins laitiers

Races	Nbre de brebis	Brebis contrôlées	Béliers			IA
			Génotypés	Centre d'élevage	Testés sur descendance	
Lacaune	1 091 000	677 236	3 051	2 911	277	423 830
<b>Races pyrénéennes</b>						
- Basco-béarnaise	81 000	34 009	221	221	61	16 052
- Manech tête noire	74 000	20 624	117	113	33	5 935
- Manech tête rousse	278 000	107 200	638	638	153	61 222
<b>Corse</b>	85 000	32 124	149	241	22	8 036
<b>Total</b>	<b>1 609 000</b>	<b>871 193</b>	<b>4 176</b>	<b>4 124</b>	<b>546</b>	<b>515 075</b>

Données 2019 -

Sources : Institut de l'Élevage, ANIO, CNBL, SIEOL

> Ovins allaitants

Races	Nombre de brebis *	Brebis contrôlées *	Béliers centre d'élevage	Béliers testés sur descendance	IA *
<b>Races bouchères</b>	946 000	78 441	1 388	66 (boucher)	157 586
<b>Races rustiques</b>	2 518 000	208 681	2 682	64 (boucher) 53 (maternel)	121 581
<b>Croisées/Autres</b>	332 000	27 428	-	-	-
<b>Total</b>	<b>3 796 000</b>	<b>314 550</b>	<b>4 070</b>	<b>130</b>	<b>279 437</b>

\* Données campagne 2018

**Races lourdes** : Berrichon du Cher, Charmoise, Ile de France, Rouge de l'ouest, Suffolk, Texel, Vendéenne.

**Races rustiques** : Blanc du Massif Central, Causses du Lot, Lacaune, Limousine, Mérinos d'Arles, Noire du Velay, Préalpes du sud, Rava, Romane, Tarasconnaise.

Sources : Institut de l'Élevage, ANIO

> Résultats campagne 2018 des 10 principales races en contrôle

Races	Brebis ayant mis bas	Brebis adultes					
		Proliférité brebis oestrus naturel	Proliférité brebis oestrus induit	PAT 30 mâles simples (kg)	PAT 30 mâles doubles (kg)	PAT 70 mâles simples (kg)	PAT 70 mâles doubles (kg)
Causses du Lot	26 538	1,64	1,74	12,6	10,6	-	-
Romane	26 017	2,16	2,08	13,8	11,7	28,1	24,0
Blanc Massif Central	20 322	1,58	1,70	13,5	11,6	-	-
Lacaune viande	16 054	1,95	2,05	13,6	11,7	-	-
Mérinos d'Arles	11 997	1,25	1,50	12,5	10,2	-	-
Ile de France	9 762	1,75	1,92	14,9	12,6	29,4	26,2
Rava	8 220	1,59	-	12,5	10,5	-	-
Mouton Vendéen	6 896	1,72	1,85	13,9	11,3	-	-
Mouton Charollais	6 781	1,74	1,85	15,5	13,2	29,0	25,7
Limousine	7 401	1,38	1,56	12,3	10,5	-	-

Sources : Institut de l'Élevage

> Caprins

Races	Nombre de chèvres	Chèvres contrôlées	Boucs testés sur descendance (millésime 2017)	IA *
<b>Alpine</b>	495 000	151 450	60	45 660
<b>Saanen</b>	315 000	96 376	79	28 024
<b>Autres</b>	55 000	8 269	-	-
<b>Total</b>	<b>865 000</b>	<b>256 095</b>	<b>139</b>	<b>73 684</b>

\* Ces chiffres prennent en compte uniquement les IA mises en place sur la période « 01/10/2017 au 30/09/2018 ».

Sources : Institut de l'Élevage, FCEL, CAPGENES

> Résultats de contrôle laitier caprin 2018 (lactations calculées par race)

Races	Lactations qualifiées	Durée de lactation (jours)	Production moyenne (kg)	MG (kg)	TB (%)	MP (kg)	TP (%)
<b>Alpine</b>	151 450	313	942	35,6	37,8	31,5	33,5
<b>Saanen</b>	96 376	330	1 010	36,6	36,2	32,7	32,4

Sources : Institut de l'Élevage, FCEL

Édité en février 2020 par  
France Génétique Élevage  
149 rue de Bercy - 75595 Paris CEDEX 12  
Tel 33 (0) 140 04 52 02 - Fax 33 (0) 140 04 52 99  
france-genetique-elevage@france-genetique-elevage.fr  
www.france-genetique-elevage.org



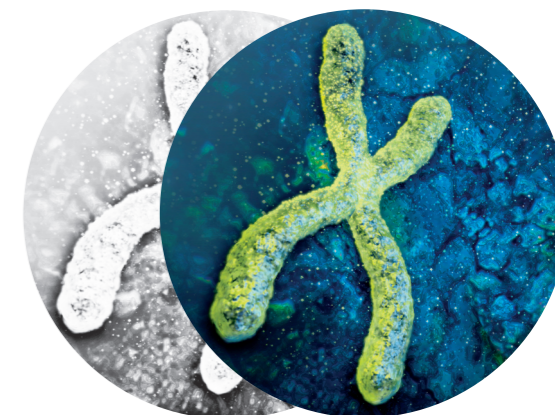
Mise en page : Véronique Frappeau (Institut de l'Élevage)

Crédits photos : La Chèvre - Pâtre - P. Pulvéry - D.R.

réf. 0020200001



# Dispositif Génétique Chiffres clés Ruminants 2019



Février [2020]