



Élevages bovins viande
Toute la France

Le réseau thématique « Vers la neutralité carbone » est un réseau d'éleveurs et d'experts qui explorent des pistes de réduction des émissions carbone des exploitations bovins lait et bovins viande, en lien avec les aspects économiques.

Le réseau vous propose ici une analyse des fiches repères système CAP'2ER® 2023. Ces idées clé constituent un socle pour avancer dans la réflexion.

Une exploitation bovins viande neutre en carbone, est-ce possible ?

Il est difficile d'atteindre des émissions brutes inférieures à 12 kg eq CO2

- Quel que soit le système, les 10% d'exploitations les plus vertueuses émettent entre 12,5 et 14,5 kg eqCO2/kg de PBVV.
- Le système naisseur, qui a une empreinte carbone nette la plus faible, est celui qui stocke davantage de carbone.



Figure 1

Performances des 10% d'exploitations ayant les émissions brutes les plus faibles par région

Naisseur-engraisseur femelles :

10.1kg eq CO2/kg PBVV (13.4-3.3)
6716kg eq CO2/ha SAU viande

Naisseur-engraisseur JB :

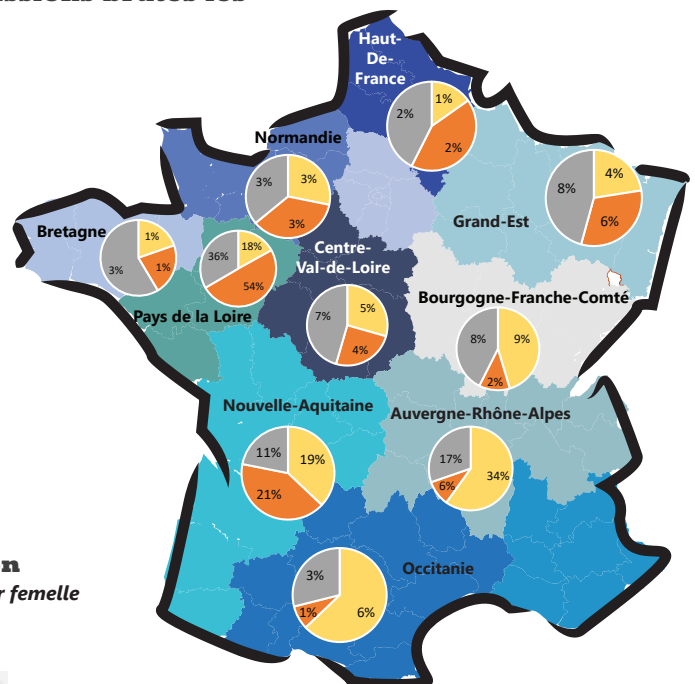
10,4kg eq CO2/kg PBVV (12,4-2)
7598kg eq CO2/ha SAU viande

Naisseur-engraisseur :

7,3kg eq CO2/kg PBVV (14,3-7)
3315kg eq CO2/ha SAU viande

Proportion de type de système dans chaque région

- Naisseur
- Naisseur-engraisseur JB
- Naisseur-engraisseur femelle





C'est l'optimisation du système qui permet de diminuer les émissions de carbone

Au sein d'un même système, les 10% exploitations qui ont des émissions brutes de carbone le plus faibles se distinguent par une production plus élevée avec des niveaux d'intrants en général équivalents ou plus faibles.

Il est possible d'atteindre la neutralité carbone, mais dans des conditions particulières non généralisables

Certaines exploitations parviennent à pratiquement compenser leurs émissions carbone par du stockage (80%). Ce sont principalement des exploitations avec des surfaces herbagères importantes et un chargement faible. Leurs émissions brutes sont d'environ 18 kg eq CO2/kg PBVV.

	Naisseur (277 exploitations)		Naisseur engraisseur JB (250 exploitations)	
	Décile supérieur	Décile inférieur	Décile supérieur	Décile inférieur
Empreinte carbone nette (émissions-stockage)	7.3 kg eq CO2/kg PBVV (14.3-7)	21.1 kg eq CO2/kg PBVV (30.7-9.6)	10 kg eq CO2/kg PBVV (12.4-2)	18.8 kg eq CO2/kg PBVV (22.5-3.7)
PBVV	363 kg/UGB	199 kg/UGB	465 kg/UGB	285 kg/UGB
Concentrés	454 kg/UGB	601 kg/UGB	865 kg/UGB	718 kg/UGB
Fertilisation minérale	21 u N/ha	52 u N/ha	55 u N/ha	55 u N/ha

Témoignage

GAEC PANIS

GAEC familial à 3 associés
228 ha SAU
Dont 93 % d'herbe et 7 % de céréales autoconsommées
162 Vaches allaitantes Salers
Empreinte nette : 8,7 kg eq. CO2/kg PBVV

Quelles sont les pratiques que vous avez mises en place et qui expliquent ces résultats ?

- Nous ne gardons pas d'animaux improductifs. Dès qu'une vache est vide, elle est mise en engraissement. C'est rare qu'on laisse une 2ième chance. Cela passe par de la surveillance et des échographies annuelles pour les saillies d'automne.
- Grâce à une opportunité d'agrandissement, nous avons diminué le chargement de l'exploitation. C'est bénéfique pour le bilan carbone et c'est aussi une marge de sécurité pour les années de sécheresse. L'objectif était d'être autonome en fourrages, même les années difficiles.
- Pour réduire la quantité de concentrés achetés, nous avons augmenté la surface en céréales et nous veillons à avoir une cinquantaine d'hectares avec un mélange de luzerne et dactyle. Les graines fourragères sont implantées en avril, sous couvert de céréales. Ainsi, le sol n'est pas retravaillé (gain de carburant et de temps) et il y a de l'herbe pour les animaux juste après la moisson. Cela évite aussi le problème de lessivage des sols nus.
- Nous avons implanté près de 350 mètres de haies avec des espèces locales. Cela permet d'augmenter le stockage du carbone et de protéger les animaux. Les haies leur apportent de l'ombre et leur permet de s'abriter du vent présent sur le plateau (800 mètres d'altitude).

EN SAVOIR PLUS

Les données présentées sont issues du traitement de la base de données CAP'2ER® niveau 2 (diagnostics, campagnes 2013 à 2023) réalisé par le service Environnement de IDELE.

Fiche réalisée par :

Elisabeth Castellan IDELE – Anne-Laure Gomas CA Charentes-Deux Sèvres – Mathilde Bonestebe CA Cantal et les autres conseillers du réseau thématique « Vers la neutralité carbone »

Document édité par l'Institut de l'Élevage

149, Rue de Bercy - 75595 Paris Cedex 12 - www.idele.fr
Achevé d'imprimer en février 2024 - Réf. : 0024 300 001
Conception : Beta Pictoris - Réalisation : Mélanie Colombel (Institut de l'Élevage) - Crédit photos : CA Cantal et J. Andurand

Pour en savoir plus : www.inosys-reseaux-elevage.fr



Un dispositif partenarial associant des éleveurs, et des ingénieurs de l'Institut de l'Élevage et des Chambres d'agriculture pour produire des références sur les systèmes d'élevages. Ce document a été élaboré avec le soutien financier du Ministère de l'Agriculture (CasDAR) et de la CNE

