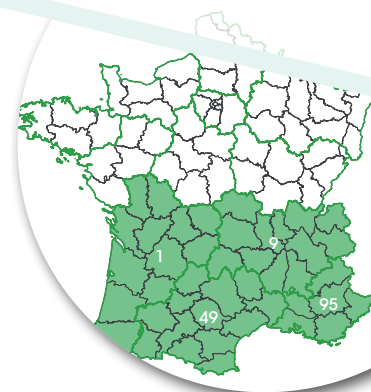
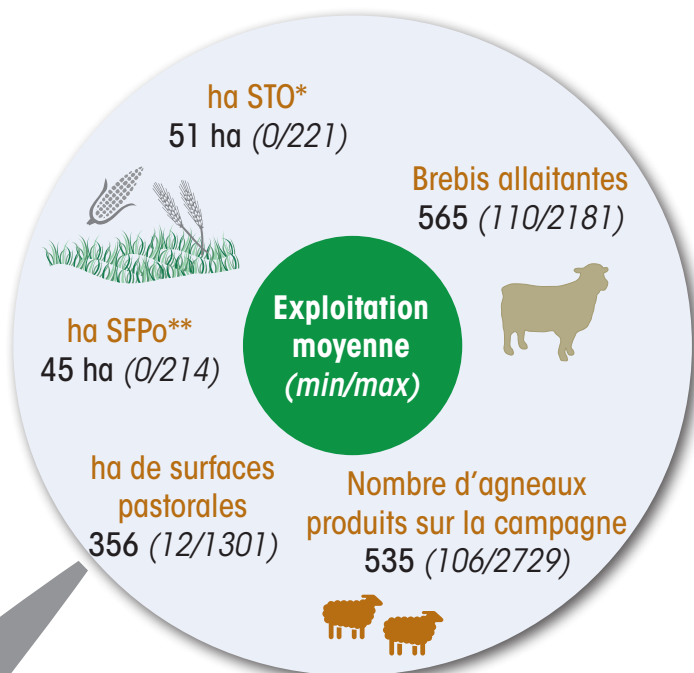


## Résultats CAP'2ER® : Systèmes Pastoraux

Années 2018 à 2020

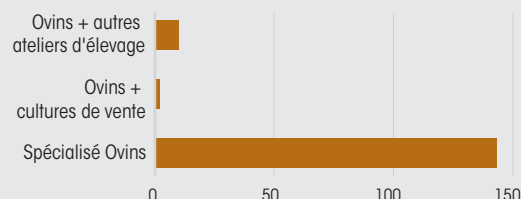


### Exploitation

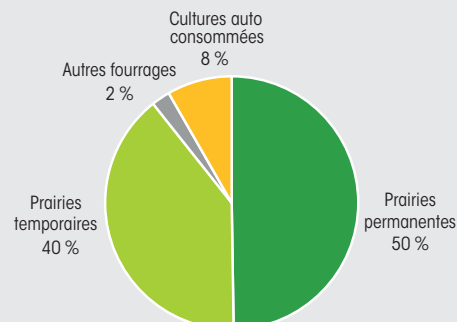


\*STO : Surface Totale Ovine = SFPO + cultures autoconsommées  
\*\*SFPO : SFP de l'atelier ovine

### Typologie des exploitations



### Assolement moyen



## LE BILAN ENVIRONNEMENTAL D'UN ATELIER OVIN MOYEN

Je nourris\*  
**9**  
pers./ha STO



Source : Perfalim, CEREOPA

\* sur la base du contenu en protéines animales des productions agricoles.

J'émet sous forme de GES\*  
**45 257**  
kg eq. CO<sub>2</sub>/ha STO



\* GES = Gaz à Effet de Serre.

Je stocke\*  
**479** kg eq. CO<sub>2</sub>/ha STO  
et via les surfaces pastorales  
**89** T eq. CO<sub>2</sub>



\* grâce aux prairies et aux haies.

Je consomme  
**40 135**  
MJ/ha STO



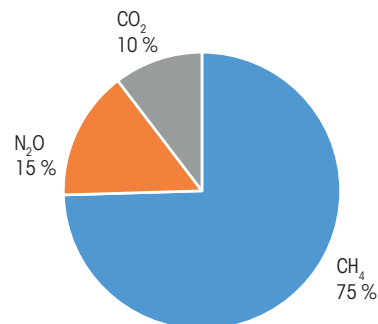
J'entretiens  
**2,0** eq. ha de biodiversité/ha STO  
et via les surfaces pastorales  
**356** eq. ha de biodiversité



Excédent du bilan azote  
**108** kg N/ha STO



### Répartition des GES à l'échelle de l'atelier ovine



## Atelier




Émissions GES moyennes :  
**60,2** kg eq.CO<sub>2</sub>/kg  
éq carc. agn



Stockage carbone moyen :  
**69,3** kg eq.CO<sub>2</sub>/kg  
éq carc. agn



Empreinte carbone nette moyenne :  
**9,6** kg eq.CO<sub>2</sub>/kg  
éq carc. agn

	Décile inférieur*	Moyenne	Décile supérieur*	Me situer 
Nombre d'exploitations	16	154	16	
Surface Totale Ovine (STO) (ha)	78,4	51,3	38,6	
SFPo (ha)	66,2	45,3	36,9	
Part d'herbe totale dans la SFP (%)	98 %	97 %	98 %	
Chargement apparent (brebis/ha SFPo)	67,4	32,1	15,3	
<b>Résultats environnementaux</b>				
Émissions brutes (kg eq CO <sub>2</sub> /kg éq carc. agn)	37,6	60,2	109,6	
<i>dont fermentation entérique</i>	23,0	35,5	63,9	
<i>dont gestion des effluents</i>	8,7	15,7	29,5	
<i>dont fertilisation azotée</i>	1,9	2,7	5,0	
<i>dont carburants et électricité</i>	1,9	2,7	3,3	
<i>dont aliments</i>	1,8	3,2	7,3	
<i>dont engrais</i>	0,3	0,3	0,5	
Stockage carbone (kg eq CO <sub>2</sub> /kg éq carc. agn)	36,5	69,3	160,2	
<b>Critères techniques</b>				
<b>Gestion du troupeau et production</b>				
Productivité pondérale (kg éq carc. agn/EMP)	21,9	14,0	6,6	
Poids moyen des agneaux (kg carc/agn)	17,5	15,2	11,8	
Taux de prolificité (%)	144 %	130 %	116 %	
Taux de productivité numérique (%)	126 %	91 %	61 %	
<b>Alimentation du troupeau</b>				
Concentré (kg bruts/EMP)	128	88	52	
Concentrés (kg bruts/kg éq carc agn)	5,7	6,2	7,5	
% de concentrés achetés (%)	69 %	71 %	82 %	
% de fourrages achetés (%)	4 %	7 %	15 %	
<b>Gestion des surfaces</b>				
Azote minéral (kgN/ha STO)	21	15	11	
Pression azote organique (kgN/ha STO)	723	337	162	
<b>Critères stockage</b>				
Part de PP et de surfaces pastorales (%)	89 %	92 %	94 %	
Haie (ml/ha STO)	201	132	80	
<b>Gestion des effluents</b>				
Jours de pâturage (brebis)	320	304	331	
<b>Energie</b>				
Consommation totale d'énergies (MJ/kg éq carc. agn)	47,9	70,2	114,4	
Carburant (l/ha STO)	499	232	80	

\* 10% élevages ayant les émissions brutes de GES les plus faibles (décile supérieur) ou élevées (inférieur)

Partenaires techniques :



Partenaires financiers :



Nous remercions le réseau d'élevage Inosys pour la création de ces références déterminées par l'outil CAP'2ER Niveau 1 version 8.2.7

Contact : CAP2ER@idele.fr - Site internet : CAP'2ER - [www.idele.fr](http://www.idele.fr)

Avril 2023 - Réf idele : 0023 304 009 - Mise en page : Corinne Maigret (Institut de l'Élevage)

