

Présentation générale

Les exploitations du réseau réparties sur les départements de Normandie font l'objet d'un suivi technique et économique : une quarantaine d'exploitations, en croisière, sont support de l'analyse présentée. Ces exploitations sont réparties en 9 groupes selon leur système de production (une exploitation donnée peut être présente dans plusieurs groupes).

LES 9 GROUPES :

Agriculture biologique
6 exploitations

Systemes AOP
7 exploitations

Éleveurs spécialisés
9 exploitations

Lait + boeufs
5 exploitations

Lait + VA
6 exploitations

Lait + JB
5 exploitations

Éleveurs-polyculteurs
12 exploitations

Robot
7 exploitations

+ de 100 VL
12 exploitations

Source : Réseaux d'élevage Bovins Lait Normandie



Élevages bovins lait
en région Normandie

Repères techniques et économiques 2024-2025 des fermes bovins lait en Normandie



L'essentiel

Rappel de l'année climatique

L'année 2024 s'est caractérisée par des cumuls pluviométriques supérieurs aux normales, surtout en hiver et au printemps, saturant les sols. Le sol est resté humide plus longtemps que d'habitude, freinant parfois la croissance végétale malgré l'eau disponible. Cela a impacté les surfaces en céréales (rendement, qualité). L'année 2024 a été une année fourragère favorable malgré un début de pousse plus tardif pour l'herber et parfois des difficultés d'accès aux parcelles à cause des sols humides.

Conjoncture laitière

Les prix en viande et en lait restent élevés. Les prix des produits végétaux restent globalement stables. Les charges opérationnelles diminuent notamment en lien avec les coûts des aliments qui baissent de 10 % environ. Les prix des engrais continuent également de diminuer pour se rapprocher des prix de 2021. L'électricité augmente de 4 % tandis que le fioul baisse de 10 %.

CARACTÉRISTIQUES DES GROUPES

	AGRICULTURE BIOLOGIQUE	SYSTÈME AOP	ÉLEVEURS SPÉCIALISÉS	LAIT + BOEUFs	LAIT + VA	LAIT + JB	ÉLEVEURS - POLYCLTEURS	ROBOT	+ DE 100 VL
Nombre d'exploitations	6	7	9	5	6	5	12	7	12
SAU	186	164	105	136	255	180	227	181	193
UMO totales	3,2	3,8	1,9	2,8	3,4	3,8	3,4	3,1	3,7
<i>dont UMO salariés</i>	1,5	1,7	0,4	0,7	1,4	1,9	1,4	1,3	1,5
SFP (ha)	160	124	93	95	143	131	101	88	120
% maïs dans la SFP	9%	25%	31%	24%	25%	31%	37%	42%	38%
<i>étendue des % de maïs/SFP</i>	De 0 à 15	De 6 à 41	De 8 à 43	De 13 à 35	De 13 à 44	De 6 à 43	De 13 à 62	De 28 à 62	De 0 à 0
Date moyenne clôture	01/03/2025	29/11/2024	22/01/2025	04/02/2025	29/01/2025	24/12/2024	28/02/2025	24/02/2025	28/02/2025
Caractéristiques atelier lait									
Nombre VL	131	124	98	93	89	130	100	89	137
Total UGB	193	210	140	163	233	231	173	172	226
<i>dont % atelier lait</i>	96%	87%	98%	81%	61%	82%	86%	84%	89%
Lait produit en litres (laiterie + autoconsommé + vente directe)	598 035	753 284	708 519	617 927	738 960	831 333	820 640	806 722	978 481
Lait vendu / UMO lait	224 453	243 453	423 532	278 891	386 630	298 944	390 958	435 873	386 963
Lait brut produit par VL en litres	4 702	6 296	7 468	6 818	8 260	6 728	8 333	9 117	7 314
Lait à 7 % en litres par VL	5 142	7 058	8 306	7 608	8 805	7 542	9 202	9 929	8 074
Kg de concentrés VL par an	445	1 409	1 542	1 575	2 400	1 616	2 034	2 333	1 598
Concentrés en g/litre lait brut	85	222	208	233	297	231	244	259	212
Caractéristiques fourragères									
Chargement apparent	1,21	1,70	1,49	1,74	1,69	1,81	1,90	1,94	2,03
Chargement corrigé*/ha de SFP *corrigé des variations stocks et achats	1,22	1,77	1,47	1,74	1,55	1,89	1,99	1,98	2,13
Lait produit/ha de SFP	3 664	6 314	7 742	6 585	5 637	6 864	10 182	9 924	9 970
Rendement moyen maïs	8,8	12,8	13,1	14,5	14,3	13,5	14,7	14,1	13,9
Fertilisation minérale par ha (en unités)									
<i>Herbe</i>	0/0/0	46/0/4	24/2/5	28/5/9	51/4/3	76/1/5	54/6/10	33/8/14	47/3/5
<i>Cultures fourragères</i>	0/0/0	45/18/7	39/24/3	55/19/0	77/31/23	62/16/33	70/28/10	73/36/15	61/16/6
Stocks fourragers totaux en TMS/UGB totaux	3,0	3,2	4,7	3,4	4,1	3,6	4,1	4,5	3,7

CARACTÉRISTIQUES DES PRODUITS

	AGRICULTURE BIOLOGIQUE	SYSTÈME AOP	ÉLEVEURS SPÉCIALISÉS	LAIT + BOEUF	LAIT + VA	LAIT + JB	ÉLEVEURS - POLYCUITEURS	ROBOT	+ DE 100 VL
Produit total (€)	495 575	790 040	465 686	533 124	772 987	935 721	914 663	770 318	1 012 678
Produit total (€) / UMO totale	175 139	200 973	267 394	189 881	235 767	246 718	273 145	253 219	285 580
dont part du lait* en % (lait vendu en laiterie uniquement)	66%	61%	75%	63%	48%	53%	48%	57%	54%
dont produits atelier lait* en % (lait, réformes laitières, veaux de 8 j, SFP lait)	79%	72%	87%	76%	55%	65%	56%	65%	66%
dont produits atelier viande (dont SFP viande*) en %	3%	4%	0%	7%	15%	8%	4%	6%	4%
dont produits céréales, cultures pérennes* en%	4%	7%	5%	9%	22%	8%	27%	15%	15%
dont aides (couplées, découplées et autres) en %	14%	9%	7%	10%	9%	7%	8%	7%	6%
Produit total/ha SAU	2 632	4 609	4 430	4 189	3 236	4 941	4 269	4 410	5 233
Produit lait + viande de l'atelier BL/VL	3 120	4 024	4 244	4 224	4 578	4 123	4 812	5 022	4 359
Prix du lait livré en € pour 1 000 litres	574 €	545 €	510 €	522 €	486 €	518 €	502 €	494 €	511 €
TB / TP	43,9/ 32,9	42,6/ 35,9	42,7/ 34,7	42,6/ 35,8	40,3/ 34,3	43,5/ 35,3	42,6/ 34,8	42/ 34,3	42,3/ 35
Laiteries									
Agrial	1		1		1	1		1	1
Novandie							1		1
Biolait									
Savencia et Pain d'Avaine				1					1
Danone	3			1			1		1
Eurial					1		1		
Gillot		3		1	1	1	1		1
Lactalis	2	2	2	1	3	2	7	4	4
MLC			1	1				1	
Réaux		2	2			1			2
Sodiaal			2				1	1	1

Jeunes bovins

Nombre moyen de JB sortis/élevage	25
Poids moyen JB viande	463 kgc
Prix moyen JB viande	5,4 €/kgc
Poids moyen JB lait	354 kgc
Prix moyen JB lait	4,9 €/kgc

Bœufs

Nombre moyen de bœufs sortis/élevage	10
Poids moyen bœufs	433 kgc
Prix moyen bœufs	5,18 €/kgc

CARACTÉRISTIQUES DES CHARGES OPÉRATIONNELLES

	AGRICULTURE BIOLOGIQUE	SYSTÈME AOP	ÉLEVEURS SPÉCIALISÉS	LAIT + BOEUF	LAIT + VA	LAIT + JB	ÉLEVEURS - POLYCLTUEURS	ROBOT	+ DE 100 VL
Charges opérationnelles de l'exploitation	95 442 €	230 117 €	160 757 €	178 160 €	285 963 €	263 966 €	301 328 €	278 837 €	319 058 €
soit en % du produit total	18%	32%	34%	34%	37%	31%	33%	36%	32%
Marge brute globale exploitation	400 133 €	559 922 €	304 929 €	354 964 €	487 024 €	671 756 €	613 335 €	491 481 €	693 621 €
en €/ha SAU	2 132	3 188	2 898	2 757	1 974	3 457	2 859	2 809	3 553
Charges opérationnelles atelier lait									
Aliments du bétail atelier lait (€/VL)	280 €	757 €	834 €	757 €	1 172 €	866 €	1 095 €	1 232 €	948 €
<i>concentrés achetés et produits (€/VL)</i>	199 €	694 €	788 €	690 €	1 087 €	784 €	1 003 €	1 145 €	857 €
<i>minéraux (€/VL)</i>	49 €	110 €	151 €	99 €	188 €	113 €	144 €	223 €	126 €
<i>poudre de lait (€/VL)</i>	48 €	54 €	29 €	51 €	70 €	65 €	44 €	52 €	40 €
<i>coproduits et fourrages achetés (€/VL)</i>	33 €	9 €	17 €	16 €	14 €	17 €	48 €	35 €	52 €
Coût de la SFP (€/ha)									
<i>% maïs dans la SFP</i>	9%	25%	31%	24%	25%	31%	37%	42%	38%
<i>coût de la SFP BL (€/ha)</i>	198 €	363 €	417 €	379 €	475 €	337 €	584 €	605 €	534 €
<i>coût d'1 ha d'herbe (dont travaux tiers) (€/ha)</i>	149 €	223 €	203 €	233 €	245 €	188 €	302 €	291 €	283 €
<i>coût d'1 ha de maïs (dont travaux tiers) (€/ha)</i>	738 €	799 €	643 €	865 €	905 €	803 €	1 005 €	907 €	905 €
Soit coût alimentaire atelier lait (€/VL)	521 €	1 081 €	1 210 €	1 080 €	1 547 €	1 152 €	1 520 €	1 651 €	1 307 €
<i>coût alimentaire de l'atelier lait/1 000 l produits</i>	118 €	169 €	168 €	160 €	191 €	165 €	182 €	188 €	178 €
Frais d'élevage (€/VL)									
<i>contrôle de performances (€/VL)</i>	39 €	48 €	44 €	47 €	66 €	58 €	60 €	34 €	40 €
<i>reproduction (€/VL)</i>	55 €	109 €	86 €	88 €	99 €	110 €	101 €	95 €	104 €
<i>identification, entretien machine à traire, analyses... (€/VL)</i>	47 €	182 €	169 €	166 €	162 €	127 €	134 €	146 €	135 €
<i>frais et honoraires vétérinaires (€/VL)</i>	39 €	129 €	116 €	151 €	127 €	89 €	103 €	103 €	108 €
<i>paille achetée (€/VL)</i>	47 €	52 €	34 €	79 €	21 €	34 €	3 €	10 €	28 €
<i>divers (taxes, vêtements travail, pénalités laitières...) (€/VL)</i>	4 €	4 €	2 €	2 €	2 €	4 €	4 €	3 €	3 €
Total coût opérationnel atelier lait (€/VL)	752 €	1 604 €	1 661 €	1 613 €	2 024 €	1 575 €	1 925 €	2 042 €	1 725 €
Rappel produit de l'atelier lait/VL	3 120 €	4 024 €	4 244 €	4 224 €	4 578 €	4 123 €	4 812 €	5 022 €	4 359 €
Marge brute atelier lait en €/VL	2 368 €	2 420 €	2 582 €	2 611 €	2 554 €	2 548 €	2 887 €	2 980 €	2 634 €
Marge brute herbivore/ha SFP	2 045 €	2 734 €	2 766 €	2 867 €	2 141 €	3 029 €	3 967 €	3 601 €	3 967 €
Charges opérationnelles surfaces									
Engrais et amendements en €/ha SAU	29 €	132 €	109 €	111 €	157 €	172 €	230 €	219 €	177 €
Phytos en €/ha SAU	1 €	62 €	55 €	46 €	118 €	78 €	160 €	153 €	115 €

CARACTÉRISTIQUES DES CHARGES DE STRUCTURE

	AGRICULTURE BIOLOGIQUE	SYSTÈME AOP	ÉLEVEURS SPÉCIALISÉS	LAIT + BOEUFs	LAIT + VA	LAIT + JB	ÉLEVEURS - POLYCUlteURS	ROBOT	+ DE 100 VL
Charges de mécanisation en €/ha SAU	762 €	1 073 €	927 €	953 €	717 €	1 138 €	968 €	958 €	1 157 €
<i>carburants et lubrifiants/ha SAU</i>	98 €	120 €	105 €	130 €	116 €	143 €	140 €	132 €	144 €
<i>entretien et achat petit matériel/ha SAU</i>	158 €	389 €	185 €	200 €	162 €	464 €	275 €	305 €	361 €
<i>amortissement matériel/ha SAU</i>	374 €	336 €	397 €	348 €	256 €	355 €	327 €	318 €	416 €
<i>travaux par tiers/ha SAU</i>	132 €	228 €	239 €	274 €	183 €	176 €	226 €	203 €	237 €
Fermage calculé à 100 % SAU/ha SAU	271 €	183 €	200 €	206 €	199 €	209 €	218 €	197 €	208 €
Charges de structure hors amortissements et frais financiers (en % produit)	49%	41%	34%	38%	41%	38%	40%	36%	37%
Charges de mécanisation en % produit	29%	24%	22%	23%	24%	23%	24%	22%	23%
Charges bâtiment en % produit	8%	11%	9%	9%	7%	12%	7%	11%	9%
Charges foncier en % produit	10%	5%	4%	6%	7%	5%	6%	5%	5%
Charges MO (exploitant + salarié) en % produit	15%	9%	8%	9%	10%	9%	10%	9%	10%

CARACTÉRISTIQUES DES CRITÈRES ÉCONOMIQUES GLOBAUX

	AGRICULTURE BIOLOGIQUE	SYSTÈME AOP	ÉLEVEURS SPÉCIALISÉS	LAIT + BOEUFs	LAIT + VA	LAIT + JB	ÉLEVEURS - POLYCUlteURS	ROBOT	+ DE 100 VL
Excédent Brut d'Exploitation	154 383 €	244 029 €	149 619 €	153 878 €	177 880 €	310 967 €	259 762 €	203 473 €	324 824 €
EBE / UMO exploitant	104 633 €	115 763 €	115 593 €	71 917 €	91 823 €	163 547 €	135 278 €	119 436 €	169 252 €
EBE en % produit	32%	27%	32%	28%	22%	30%	27%	28%	31%
EBE hors main-d'œuvre salariée	202 589 €	288 445 €	167 921 €	174 863 €	218 505 €	362 902 €	302 340 €	241 604 €	374 666 €
EBE hors main-d'œuvre salariée/UMO totales	77 491 €	70 465 €	97 869 €	60 585 €	66 112 €	92 323 €	88 700 €	83 350 €	102 828 €
EBE hors main-d'œuvre salariée en % produit	42%	33%	36%	33%	27%	37%	32%	33%	36%
Valeur ajoutée en €¹	208 953 €	292 295 €	173 223 €	184 169 €	231 184 €	377 134 €	333 982 €	250 725 €	409 638 €
Valeur Ajoutée/UMO totales	79 728 €	70 824 €	102 560 €	62 980 €	70 305 €	96 570 €	98 063 €	87 253 €	113 179 €
¹ Valeur ajoutée = EBE + MSA + salaires et charges									
Résultat courant ²	52 149 €	65 952 €	66 891 €	65 148 €	52 695 €	93 872 €	112 826 €	52 409 €	133 306 €
Résultat courant/UMO exploitant	30 660 €	23 264 €	48 723 €	30 215 €	18 652 €	48 628 €	55 916 €	35 563 €	68 751 €
² Résultat courant = EBE - amortissements (matériel, bâtiments, installations, autres) - charges financières + produits financiers									
Résultat courant/ha SAU	280 €	403 €	636 €	480 €	206 €	521 €	496 €	289 €	691 €
Revenu disponible³	74 892 €	62 949 €	70 728 €	86 534 €	68 767 €	96 238 €	131 827 €	91 588 €	145 578 €
Revenu disponible/UMO exploitant	50 808 €	22 103 €	52 952 €	39 180 €	27 350 €	51 619 €	65 831 €	59 765 €	73 771 €
³ Revenu = EBE - annuités - frais financiers CT + produits financiers									
Revenu disponible/ha SAU	386 €	411 €	664 €	685 €	234 €	547 €	642 €	629 €	775 €
Annuités + frais financiers CT en % du produit	17%	21%	18%	13%	15%	20%	14%	13%	18%

CARACTÉRISTIQUES DES COÛTS DE PRODUCTION (€/1 000 L VENDUS)

	AGRICULTURE BIOLOGIQUE	SYSTÈME AOP	ÉLEVEURS SPÉCIALISÉS	LAIT + BOEUFs	LAIT + VA	LAIT + JB	ÉLEVEURS - POLY-CULTEURS	ROBOT	+ DE 100 VL
Coût de production	767 €	742 €	649 €	687 €	592 €	679 €	581 €	558 €	634 €
<i>étendue du coût de production (min à max)</i>	De 586 à 886	De 595 à 873	De 447 à 952	De 536 à 779	De 485 à 806	De 504 à 873	De 399 à 806	De 447 à 676	De 399 à 952
Alimentation (sans travaux tiers) (1) + (2)	70 €	141 €	147 €	142 €	168 €	146 €	162 €	172 €	154 €
Approvisionnement des animaux (1)	38 €	107 €	110 €	105 €	131 €	113 €	123 €	133 €	119 €
<i>achats de concentrés</i>	31 €	105 €	105 €	103 €	129 €	110 €	118 €	128 €	112 €
<i>achat fourrages</i>	8 €	1 €	5 €	2 €	3 €	2 €	5 €	5 €	7 €
Approvisionnement des surfaces (2)	31 €	34 €	37 €	37 €	36 €	34 €	39 €	39 €	35 €
<i>engrais et amendements</i>	8 €	14 €	12 €	13 €	14 €	17 €	16 €	16 €	11 €
<i>semences</i>	20 €	11 €	12 €	15 €	10 €	9 €	11 €	12 €	13 €
<i>autres charges végétales</i>	3 €	9 €	13 €	9 €	12 €	8 €	11 €	11 €	11 €
Frais d'élevage	56 €	87 €	68 €	81 €	63 €	70 €	53 €	47 €	64 €
<i>frais vétérinaires</i>	9 €	20 €	17 €	22 €	17 €	14 €	13 €	11 €	15 €
<i>repro, ident., GDS, contrôle laitier</i>	34 €	59 €	46 €	47 €	43 €	51 €	40 €	34 €	44 €
<i>achats de litière</i>	12 €	8 €	5 €	12 €	3 €	5 €	0 €	1 €	4 €
<i>frais transfo et commercialisation</i>	1 €	- €	0 €	- €	0 €	0 €	0 €	0 €	0 €
Mécanisation	207 €	157 €	148 €	144 €	122 €	142 €	127 €	104 €	145 €
<i>travaux par tiers</i>	37 €	40 €	35 €	41 €	32 €	26 €	30 €	20 €	30 €
<i>carburant et lubrifiant</i>	25 €	20 €	16 €	21 €	18 €	21 €	19 €	16 €	19 €
<i>entretien du matériel</i>	26 €	30 €	17 €	26 €	21 €	33 €	27 €	23 €	25 €
<i>achat petit matériel et crédit bail</i>	16 €	7 €	7 €	4 €	3 €	5 €	3 €	3 €	6 €
<i>amortissement matériel</i>	103 €	58 €	69 €	50 €	44 €	56 €	44 €	38 €	63 €
Bâtiment	78 €	86 €	71 €	78 €	69 €	88 €	60 €	78 €	68 €
<i>eau</i>	4 €	3 €	2 €	5 €	6 €	2 €	4 €	2 €	2 €
<i>électricité-gaz</i>	13 €	16 €	11 €	9 €	13 €	14 €	11 €	12 €	11 €
<i>entretien et location des bâtiments</i>	7 €	4 €	12 €	9 €	12 €	5 €	6 €	11 €	6 €
<i>amortissement bâtiments et installation</i>	54 €	63 €	46 €	55 €	38 €	67 €	39 €	54 €	49 €
Frais divers de gestion	50 €	46 €	37 €	31 €	26 €	36 €	30 €	24 €	32 €
Foncier capital	111 €	67 €	61 €	61 €	46 €	68 €	45 €	41 €	55 €
Travail	195 €	158 €	118 €	149 €	100 €	130 €	103 €	92 €	116 €
Productivité de la MO (l/UMO lait)	224 453	243 453	423 532	278 891	386 630	298 944	390 958	435 873	386 963

CARACTÉRISTIQUES DES COÛTS DE PRODUCTION (€/1 000 L VENDUS)

	AGRICULTURE BIOLOGIQUE	SYSTÈME AOP	ÉLEVEURS SPÉCIALISÉS	LAIT + BOEUFs	LAIT + VA	LAIT + JB	ÉLEVEURS - POLYCUITEURS	ROBOT	+ DE 100 VL
Produit de l'atelier lait (€/1 000 l)	788 €	701 €	640 €	676 €	592 €	674 €	627 €	590 €	658 €
<i>étendue du produit total de l'atelier (min à max)</i>	De 636 à 901	De 591 à 832	De 562 à 773	De 593 à 741	De 551 à 650	De 569 à 832	De 538 à 803	De 538 à 669	De 538 à 832
<i>produit lait</i>	583 €	545 €	509 €	522 €	486 €	518 €	502 €	493 €	511 €
<i>coproduit viande et autre</i>	94 €	98 €	86 €	98 €	71 €	111 €	88 €	66 €	112 €
<i>aides</i>	111 €	59 €	45 €	56 €	36 €	45 €	37 €	31 €	36 €
Prix de revient = coût de production, déduction faite des produits viandes, autres produits et aides	563 €	586 €	518 €	533 €	485 €	523 €	455 €	461 €	487 €
<i>étendue (min à max)</i>	De 311 à 698	De 488 à 699	De 347 à 688	De 422 à 594	De 369 à 699	De 396 à 629	De 288 à 699	De 347 à 582	De 288 à 688
Prix d'équilibre = prix de revient - amortissements - frais financiers - rémunération des terres et du capital + annuités de l'atelier	504 €	558 €	489 €	482 €	449 €	476 €	424 €	410 €	452 €
Rappel prix lait payé laiterie	574 €	545 €	510 €	522 €	486 €	518 €	502 €	494 €	511 €

CARACTÉRISTIQUES DES INDICATEURS DE SYNTHÈSE

	AGRICULTURE BIOLOGIQUE	SYSTÈME AOP	ÉLEVEURS SPÉCIALISÉS	LAIT + BOEUFs	LAIT + VA	LAIT + JB	ÉLEVEURS - POLYCUITEURS	ROBOT	+ DE 100 VL
Excédent Brut d'Exploitation (EBE) par Unité de Main-d'Œuvre (UMO) exploitant* * hors variation d'inventaire des fourrages	102 575 €	119 313 €	117 510 €	72 865 €	97 317 €	168 417 €	134 831 €	117 460 €	171 385 €
Annuités globales/EBE (%)	53	114	64	48	106	67	77	50	61
Trésorerie Nette Globale	22 434 €	-3 942 €	49 478 €	143 375 €	62 440 €	-3 680 €	90 110 €	9 534 €	106 524 €
Lait vendu/UMO totaux atelier Bovins Lait (L)	224 453	243 453	423 532	278 891	386 630	298 944	390 958	435 873	386 963
Marge brute annuelle atelier lait/1 000 litres vendus	552 €	409 €	365 €	401 €	319 €	404 €	373 €	341 €	398 €
Coût du système d'alimentation de l'atelier lait/1 000 litres	355 €	335 €	323 €	319 €	313 €	326 €	312 €	293 €	328 €
Prix de fonctionnement/1 000 litres	507 €	560 €	490 €	483 €	454 €	477 €	427 €	411 €	453 €
Annuités atelier lait/1 000 Litres	133 €	131 €	122 €	86 €	70 €	115 €	75 €	66 €	109 €
Produit de l'atelier lait (€/1 000 L)	788 €	701 €	640 €	676 €	592 €	674 €	627 €	590 €	658 €
Coût de production	767 €	742 €	649 €	687 €	592 €	679 €	581 €	558 €	634 €
Rémunération brute permise par le travail (€/1 000 L)	216 €	118 €	109 €	138 €	100 €	125 €	150 €	125 €	140 €

CARACTÉRISTIQUES DES CRITÈRES ENVIRONNEMENTAUX

	AGRICULTURE BIOLOGIQUE	SYSTÈME AOP	ÉLEVEURS SPÉCIALISÉS	LAIT + BOEUF	LAIT + VA	LAIT + JB	ÉLEVEURS - POLYCUlteURS	ROBOT	+ DE 100 VL
Bilan N/ha SAU	13	63	56	67	75	103	76	73	76
<i>étendue N/ha SAU</i>	De -24 à 136	De 0 à 92	De -3 à 123	De 51 à 91	De 22 à 121	De 0 à 136	De 8 à 189	De 8 à 121	De -3 à 189
Bilan P/ha SAU	9	5	24	18	6	1	5	24	16
Bilan K/ha SAU	36	10	7	23	7	22	-2	10	6
MJ* par ha SAU <small>*MJ : Méga Joule (1 l fuel = 45,59 MJ - 1 Kwh = 10,4 MJ)</small>	11 294	43 640	21 685	22 595	21 808	55 575	24 082	26 493	3 8071
MJ atelier bovin lait/1 000 litres lait	3 392	4 030	3 240	3 555	3 962	4 477	3 781	3 508	3 743
<i>étendue des consommations atelier lait/1 000 L*</i>	De 2 133 à 5 184	De 2 836 à 5 486	De 1 887 à 4 188	De 2 836 à 4 483	De 3 365 à 4 552	De 3 410 à 5 486	De 1 829 à 5 608	De 2 168 à 4 839	De 1 829 à 5 608
MJ atelier bovin viande/100 kg viande vive	173	3 112	135	2 324	2 794	42 77	1 258	1 041	2 320
MJ atelier grandes cultures/ha	5 257	10 753	9 600	8 781	141 66	11 537	14 212	15 005	12 708
Consommation électricité Kwh/1 000 L produits	83	81	64	63	86	84	69	83	65
Quantité de fioul litres/ha SAU	113	130	105	136	136	158	157	150	166





Ce document constitue la synthèse annuelle des résultats techniques et économiques des exploitations bovins lait suivies dans le cadre des réseaux d'élevage de Normandie pour la campagne 2024-2025. Ces références sont issues d'un travail de partenariat entre les Chambres d'agriculture de Normandie et l'Institut de l'Élevage. Tous les indicateurs indispensables à l'analyse et au diagnostic d'une exploitation laitière sont présentés de manière synthétique pour 9 systèmes de production régionaux définis par leurs niveaux de spécialisation, leurs combinaisons de productions et leurs systèmes fourragers. Dans un contexte de changements importants pour la production laitière, les informations synthétisées dans ce document donnent des bases solides pour appuyer la réflexion des éleveurs et de leurs conseillers.

BESOIN D'INFORMATIONS ?

N'hésitez pas à consulter vos conseillers des **Chambres d'agriculture de Normandie**

Séverine BUREL
Fauville en Caux
02 35 59 47 02

Cédric GARNIER
Bernay
02 32 47 35 70

Florine GERVAIS
Alençon
02 33 31 49 58

Fanny LERAY
Vire
02 31 68 11 67

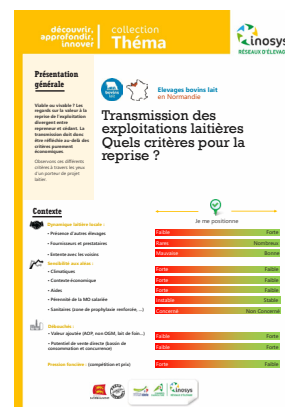
Adélaïde LEROUGE
Bayeux
02 31 51 66 38

Floriane MARIE
Saint-Lô
02 33 06 46 86

ALLER PLUS LOIN

TRANSMISSION DES EXPLOITATIONS LAITIÈRES : QUELS CRITÈRES POUR LA REPRISE ?

À consulter sur www.idele.fr



Fiche réalisée par : Équipe réseaux d'élevage Bovins lait de Normandie

Contact : Amandine Menet - Institut de l'Élevage - amandine.menet@idele.fr

Document édité par l'Institut de l'Élevage

149, Rue de Bercy - 75595 Paris Cedex 12 - www.idele.fr

Mars 2026 - Réf. : 00 26 601 004

Conception : Beta Pictoris - Réalisation : Valérie Lochon (CRANA)

Crédit photos : Chambre d'agriculture de Normandie

Pour en savoir plus : www.inosys-reseaux-elevage.fr



Un dispositif partenarial associant des éleveurs, et des ingénieurs de l'Institut de l'Élevage et des Chambres d'agriculture pour produire des références sur les systèmes d'élevages. Ce document a été élaboré avec le soutien financier du Ministère de l'Agriculture (CasDar) et de la CNE