

LA TERRE EST, NOTRE METIER

LE SALON AGRICOLE DE LA BIO



FNAB
Fédération Nationale
d'Agriculture Biologique



FRAB
Les Agriculteurs Bio
de Bretagne

www.salonbio.fr

Quand les produits laitiers bio trouvent leurs marchés

LA TERRE
EST NOTRE
METIER
LE SALON AGRICOLE DE LA BIO
www.salonbio.fr

Intervenants :

- **Christine Goscianski** (Département Economie - Institut de l'élevage)
- **Léo Colas** : producteur de yaourts fermiers à la Ferme Colas (53) (réseau Invitation à la ferme)
- **Jacinthe Brillet** : directrice des Prés riant bio (filiale de Danone)
- **Frédéric Gombert** : encadrant de restauration (lycée Emile Zola d'Hennebont (56))

Animation :

- **Benoit Rubin** (Département Economie - Institut de l'élevage)

Déroulé de la conférence

- Contexte de **marché du lait bio**



- Suivi de **3 témoignages** :

- Producteur,



- Transformateur



- Restauration collective



Illustrant des **expériences réussies et inspirantes**

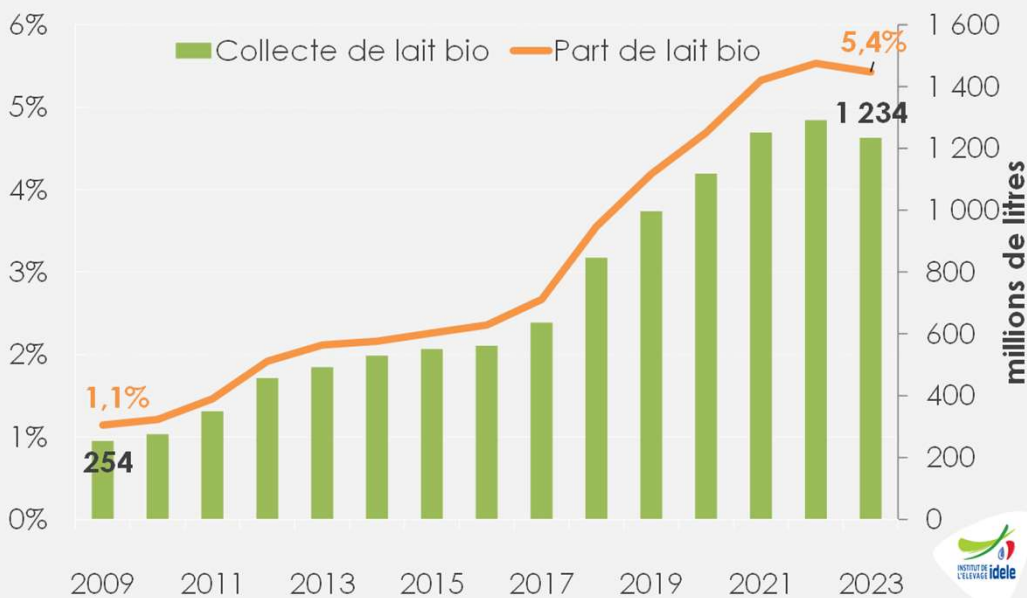
Une COLLECTE en recul en France depuis 2023

- **2023** : Recul de collecte de -4,5% /2022
- **7 mois 2024** : -4,7% /2023



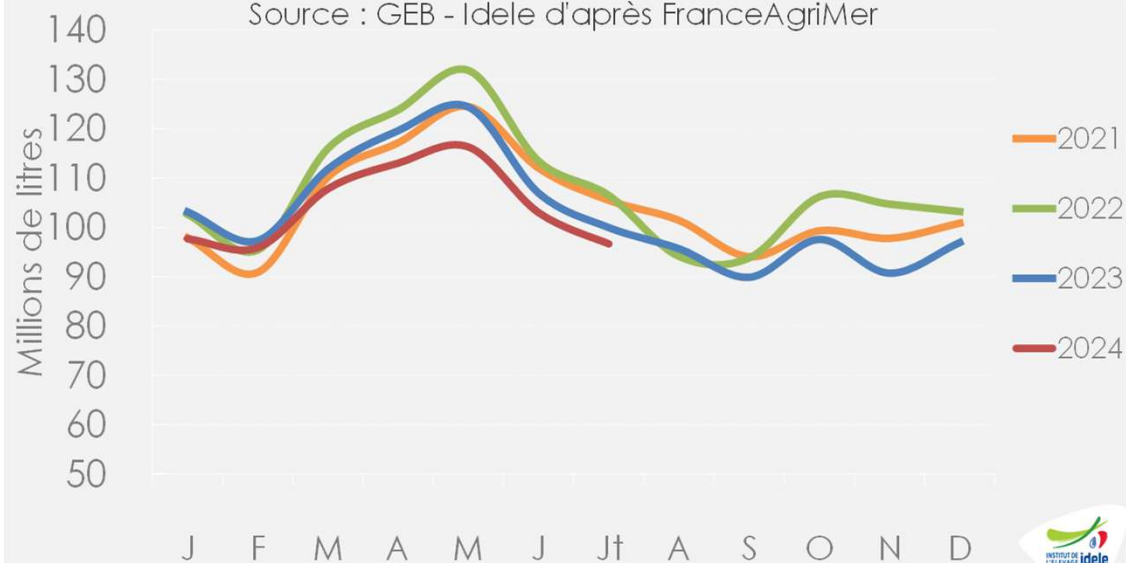
La collecte de lait de vache biologique en France

Source : GEB - Institut de l'Élevage d'après FAM



Collecte française de lait biologique

Source : GEB - Idele d'après FranceAgriMer



Moins de 4000 LIVREURS de lait bio

Evolution du nombre de livreurs de lait bio en décembre

Source : GEB - Institut de l'Élevage d'après France Agrimer

Jun 2024



- Perte de 7,5 % de livreurs depuis Juin 2022 (point haut)

Une DEMANDE en produits laitiers bio très orientée par les ménages français

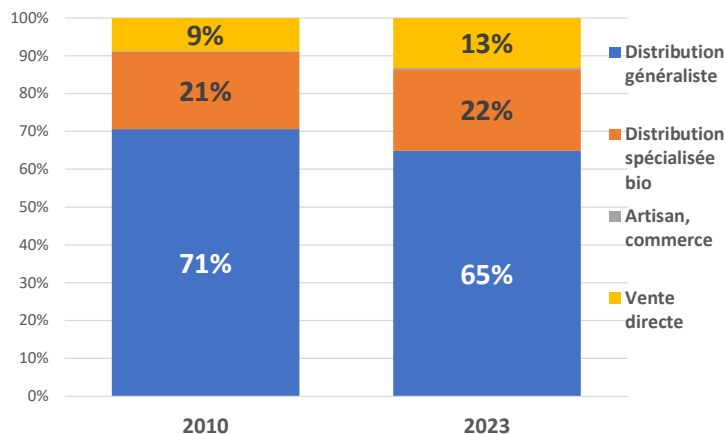


- Un marché du lait bio **très étroit**
 - Peu d'export
 - Marché national : essentiellement marché domestique
 - Les 2/3 des achats des ménages en distribution généraliste (en valeur)

Achats des ménages	RHF
92%	8%

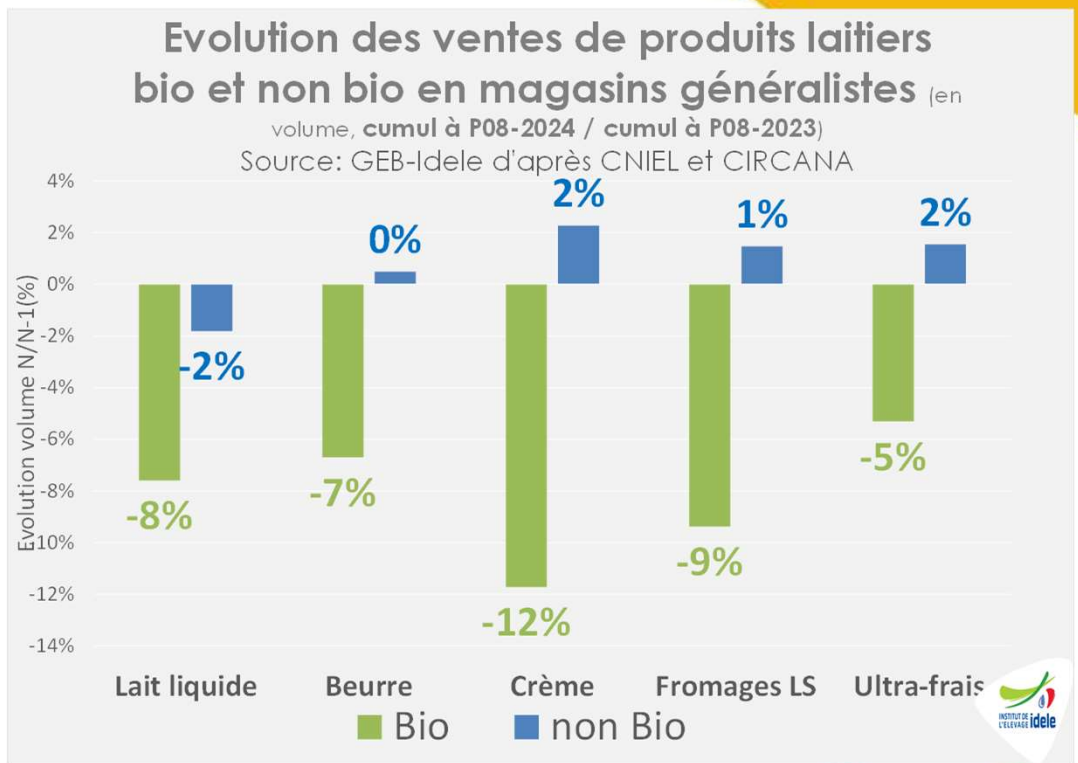
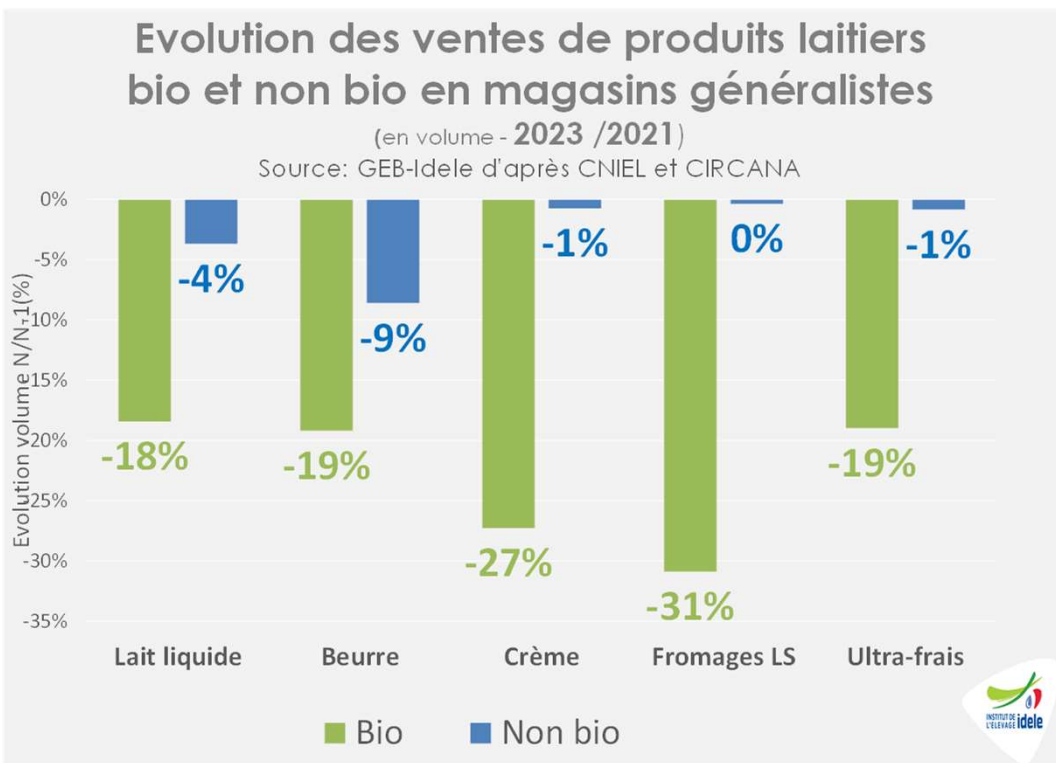
En 2023, en valeur

Débouchés des achats des ménages de produits laitiers biologiques

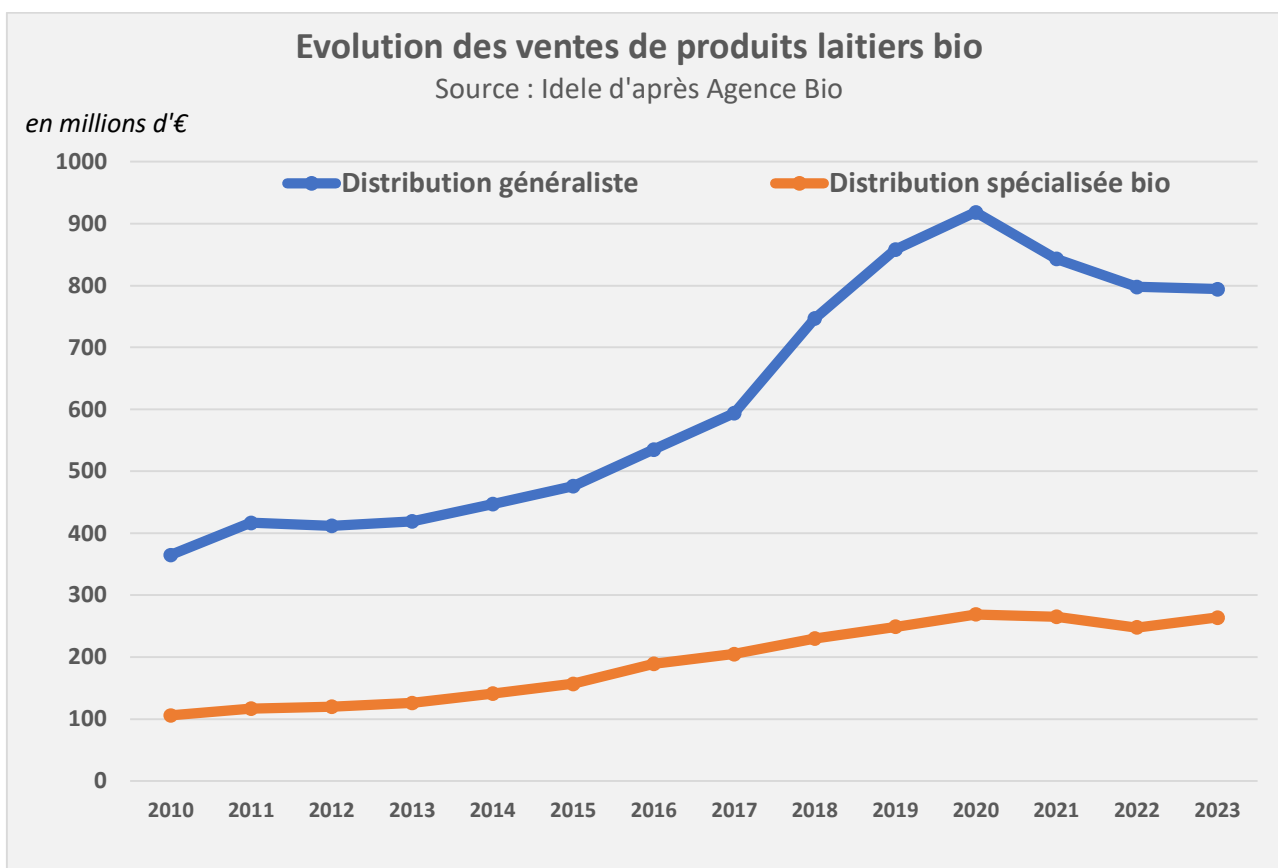


Forte exposition au déséquilibre de marché

Les ventes en MAGASINS GÉNÉRALISTES de produits laitiers bio



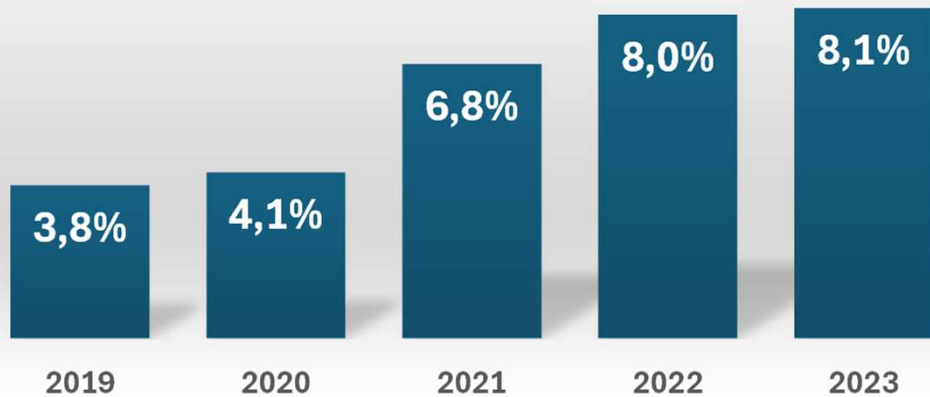
Les ventes en MAGASINS SPÉCIALISÉS de produits laitiers bio se portent mieux



La part de produits bio en RESTAURATION COLLECTIVE progresse mais reste bien en deçà des 20 %

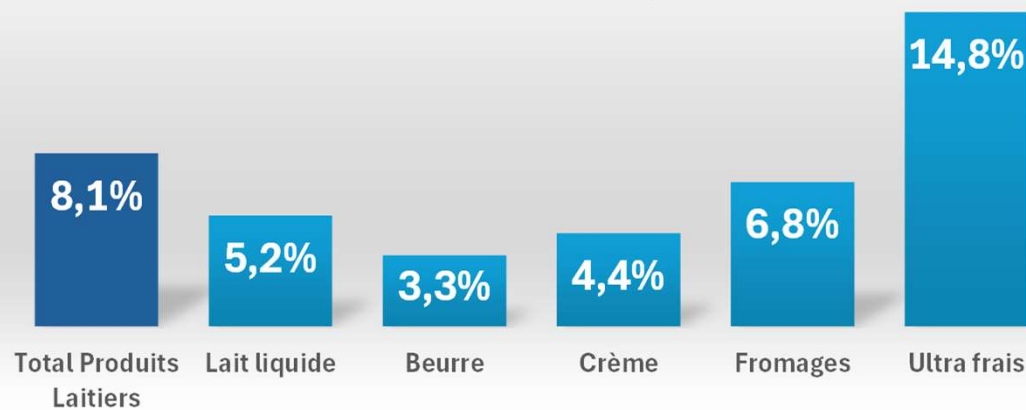
Part des produits laitiers bio en restauration collective (en valeur)

Source : Idele d'après Gira



Part de bio en restauration collective en 2023 par type de produits laitiers (en valeur)

Source : Idele d'après Gira

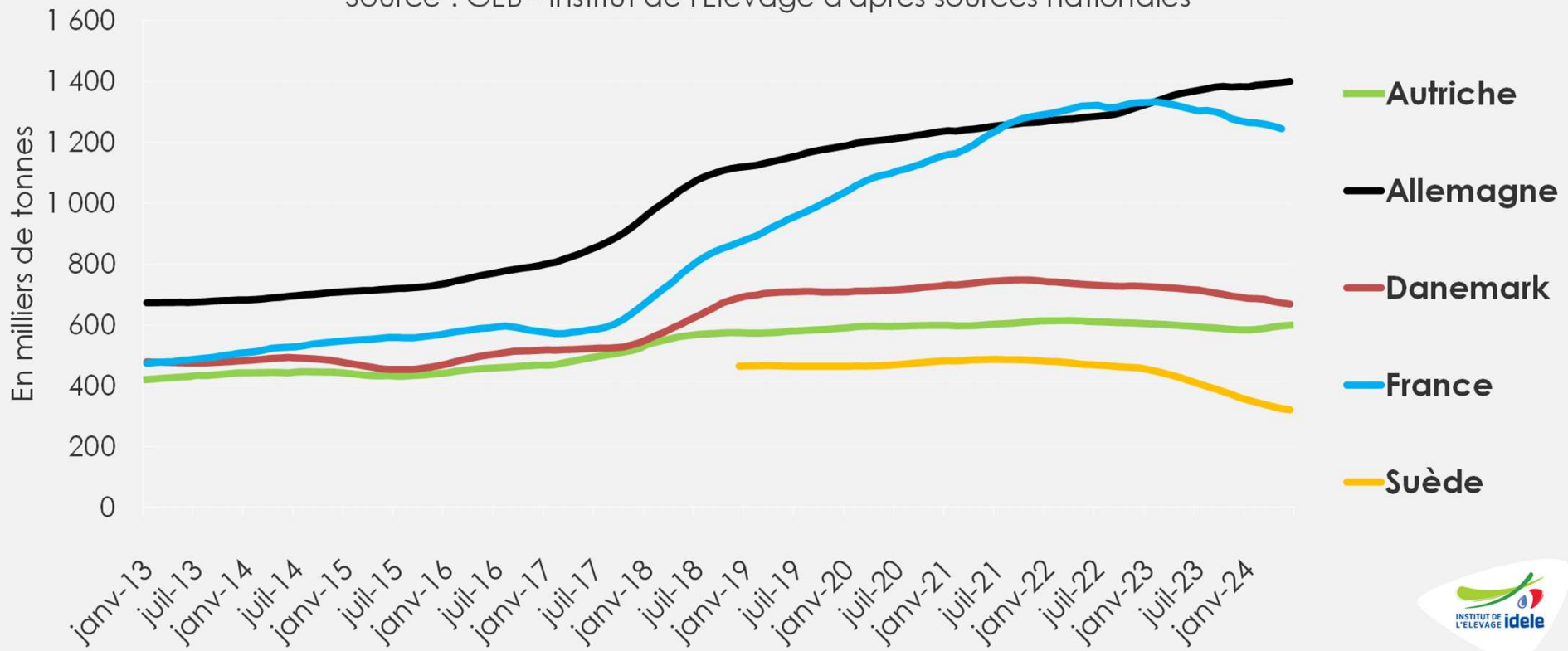


AILLEURS EN EUROPE : collecte très dynamique en Allemagne



Evolution de la collecte laitière biologique des principaux pays producteurs de l'UE

Source : GEB - Institut de l'Élevage d'après sources nationales

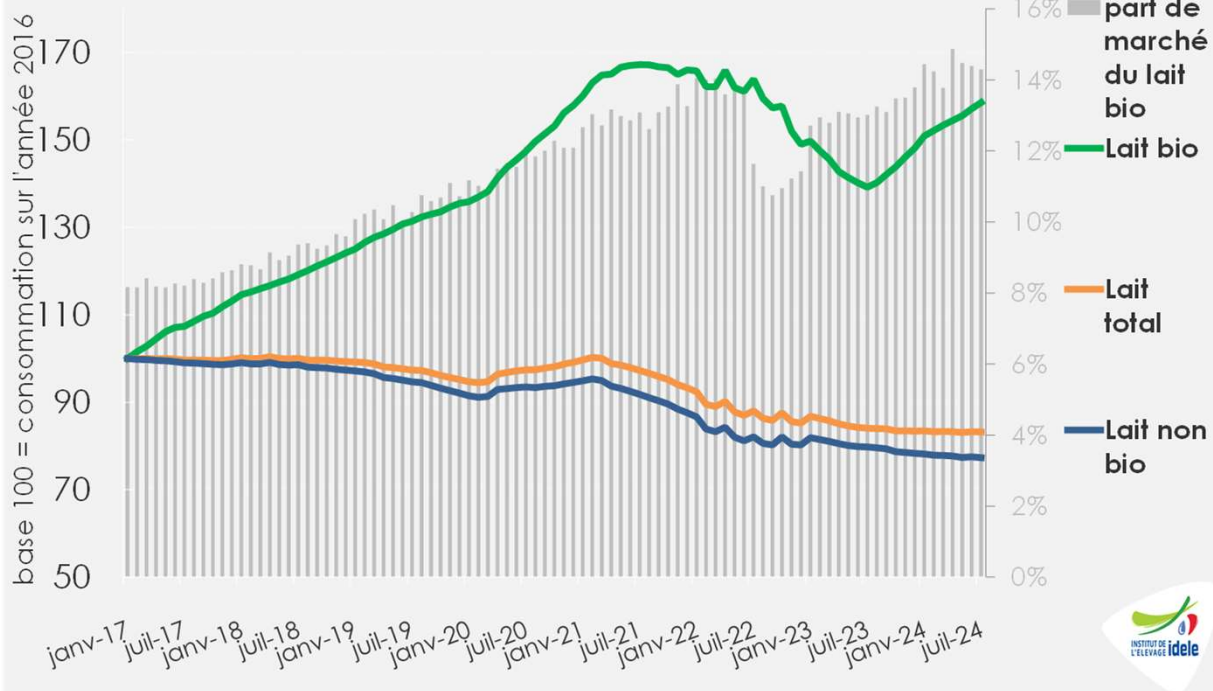


Ailleurs en Europe : une reprise de la consommation des produits bio



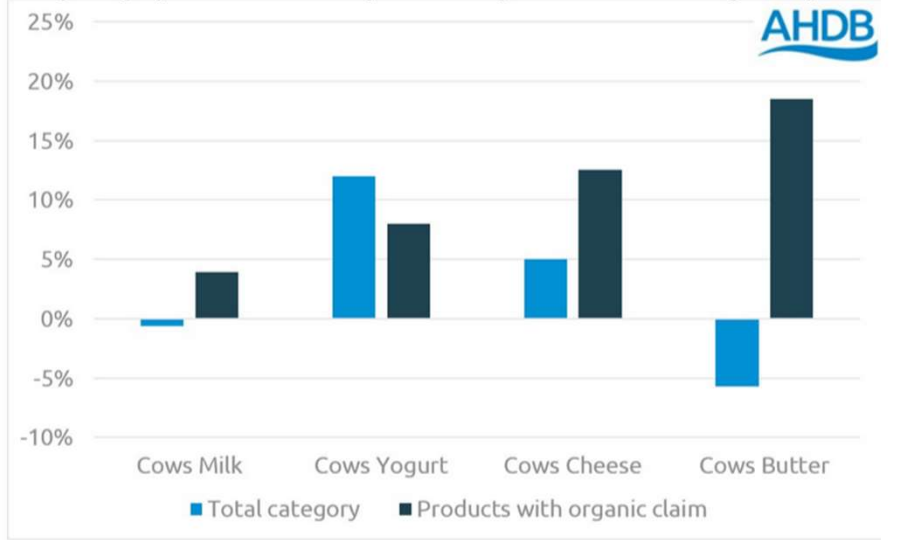
Evolution des achats de laits conditionnés par les ménages allemands

Source : GEB - Idele d'après AMI



Les achats de produits laitiers biologiques par les ménages britanniques

Dairy category retail volumes compared to last year for 12 week ending 18 May 2024



Source: NielsenIQ Homescan, volume % change year-on-year, 12 w/e 18 May 2024, Total GB

Malgré une situation de marché difficile en France, des EXPÉRIENCES RÉUSSIES de consommation de produits laitiers BIO existent

- **Léo Colas** : producteur de yaourts fermiers à la Ferme Colas (53) du réseau **Invitation à la ferme**
- **Jacinthe Brillet** : directrice des Prés riant bio (filiale de **Danone**)
- **Frédéric Gombert** : encadrant de restauration au lycée Emile Zola d'Hennebont (56) propose des repas à 53% de produits bio

Léo Colas : producteur de yaourts fermiers à la Ferme Colas (53) du réseau **Invitation à la ferme**



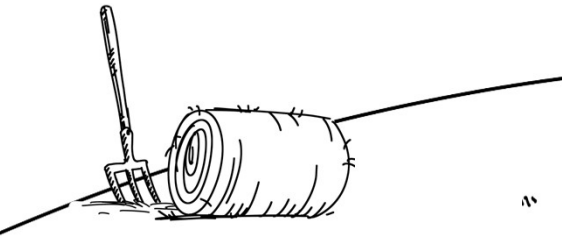
- Exploitation :
 - GAEC à 2 + 1,5 salariés
 - 135 ha, 950 000 l
- Atelier de transformation :
 - 6 salariés + 1 apprenti + Léo (*en cours d'installation sur la ferme*)
 - Transformation de 300 000 l
 - Orientation en ultra frais
 - Débouchés : 50% restauration collective, 50% magasins



LA TERRE
EST NOTRE
MÉTIER
LE SALON AGRICOLE DE LA BIO
www.salonbio.fr



Jacinthe Brillet :
directrice des
Prés rient bio
(filiale de Danone)



LES 2 VACHES

**GOURMAND,
NORMAND,
SIMPLEMAND**

LES 2 VACHES

MYRTILLE SAUVAGE
BRASSE NATURE
VANILLE DE MADAGASCAR

fair for life AB AGRICULTURE BIOLOGIQUE



**100%
DES PRODUITS
CERTIFIÉS**

BIO

AB
AGRICULTURE
BIOLOGIQUE

FRANÇAIS

ÉQUITABLE

TOUS NOS PRODUITS SONT FABRIQUÉS EN
NORMANDIE



FERRIÈRES-EN-BRAY

MOLAY LITTRY

48 ÉLEVEURS PARTENAIRES
Situés en moyenne à **20 KM**
à vol d'oiseau de nos usines

Frédéric Gombert : Encadrant de restauration au lycée Emile Zola d'Hennebont (56)



107 000 repas / an

- 53% de produits bio
- 68% produits labellisés
- 80-90% fait maison

Produits de saison

Notion de local importante

LA TERRE
EST NOTRE
METIER
LE SALON AGRICOLE DE LA BIO
www.salonbio.fr



Quand les produits laitiers bio trouvent leurs marchés

LA TERRE
EST NOTRE
METIER
LE SALON AGRICOLE DE LA BIO
www.salonbio.fr

- Les CLÉS DE RÉUSSITE

- ✓ Une qualité des produits reconnue et identifiée
- ✓ Des arguments mis en avant au-delà du logo bio
- ✓ Une mutualisation, un travail en collectif, en réseau
- ✓ Une professionnalisation, une recherche de valeur et de gestion des charges
- ✓ Des démarches avec leurs identités propres



Quand les produits laitiers bio trouvent leurs marchés

- Quels ENSEIGNEMENTS de ces expériences ?
 - ✓ Le logo bio seul ne suffit plus
 - ✓ Attirer de nouveaux consommateurs
 - ✓ Un engagement fort des acteurs et des politiques publiques
 - ✓ Une approche de la restauration collective à ajuster
 - ✓ La nécessité d'une approche multi acteurs



LA TERRE
EST NOTRE
METIER
LE SALON AGRICOLE DE LA BIO
www.salonbio.fr

Merci de votre attention

- Christine GOSCIANSKI - Christine.Goscianski@idele.fr
- Benoit RUBIN - Benoit.Rubin@idele.fr
- Retrouver les publications de l'Institut de l'Élevage sur le **Site Idele.fr**