



Martinique



COLLECTION RÉFÉRENCES

SYSTÈME BOVIN VIANDE EN MARTINIQUE

Référentiel technico-économique - Conjoncture 2023



Ce référentiel technico-économique présente les résultats des suivis d'exploitations membres du « Réseau de Références en Elevage ». Un programme conduit au niveau national par l'Institut d'Élevage dans 4 territoires d'Outre-mer et animé localement par la CODEM.

Pour la production de bovins-viande, ces résultats reposent sur le suivi technico-économique d'une quinzaine de fermes représentatives de la diversité des systèmes en Martinique.

Ces suivis associent les conseillers d'élevage de la Chambre d'Agriculture, de la CODEM, de l'UEBB et les ingénieurs de l'Institut de l'Élevage, ainsi les éleveurs membres du Réseau et les partenaires de la filière, en particulier l'EDE, la DAAF et le centre de gestion AGC CER Martinique.

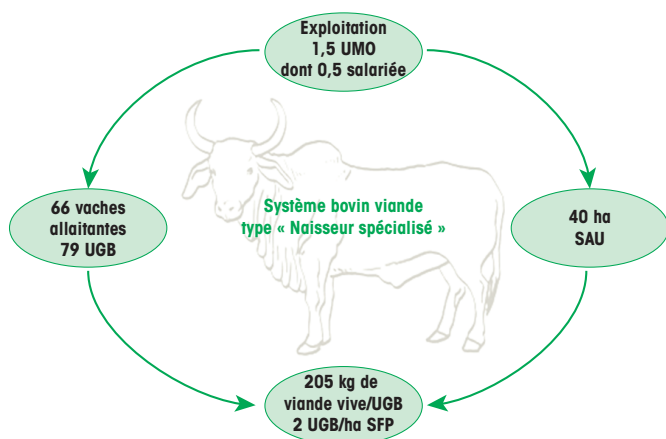
TPOLOGIE DES SYSTÈMES D'ÉLEVAGE

Les suivis réalisés depuis une quinzaine d'année ont permis de modéliser et d'actualiser périodiquement deux systèmes d'exploitation, représentatifs de élevages de bovins viande en Martinique. Ils sont déclinés en deux niveaux de performance : le Cas Type Objectif et l'Exploitation Standard. Tous deux représentatifs du fonctionnement cohérent de l'exploitation, en rythme de croisière.

- Un Cas Type Objectif (CTO) décrit le fonctionnement et traduit les résultats d'une exploitation avec un niveau relativement optimisé de son fonctionnement, tel qu'il peut déjà exister sur le terrain. Le CTO représente des valeurs cibles locales dans un objectif de conseil et de développement. Il est le fruit du suivi pluriannuel des fermes et de l'expertise des conseillers de terrain.
- L'Exploitation Standard (ES) est représentative de la moyenne des exploitations de ce système. Ses indicateurs techniques et économiques sont positionnés selon des bases de données plus larges et l'expertise des conseillers de terrain. L'ES permet d'évaluer les marges de progrès, d'estimer l'impact de la conjoncture économique et d'objectiver les niveaux de soutien.



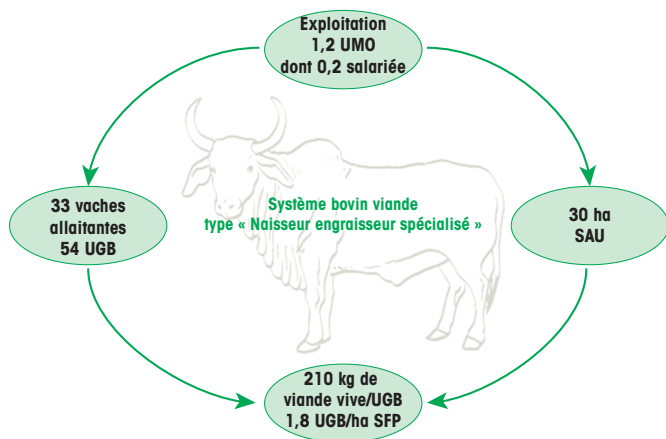
Cas Type BOVIN VIANDE SPÉCIALISÉ NAISSEUR



Domaine de validité du cas type

- SAU de 15 à 60 ha
- Cheptel de 20 à 120 VA
- Chargement de 1,5 à 3 UGB/SFP

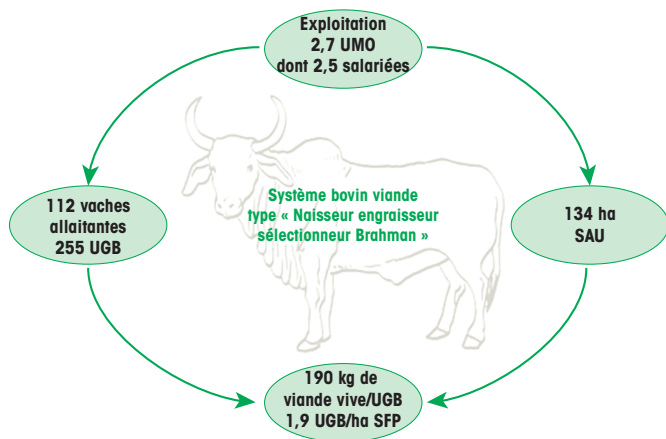
Cas Type BOVIN VIANDE SPÉCIALISÉ NAISSEUR-ENGRAISSEUR



Domaine de validité du cas type

- SAU de 15 à 65 ha
- Cheptel de 15 à 70 VA
- Chargement de 1,5 à 3 UGB / SFP

Cas Type BOVIN VIANDE NAISSEUR-ENGRAISSEUR SÉLECTIONNEUR BRAHMAN



Domaine de validité du cas type

- SAU de 100 à 300 ha
- Cheptel de 80 à 250 VA
- Chargement de 1,5 à 2,5 UGB / SFP

Structure

Niveau de fonctionnement	Naisseur		Naisseur-Engraisseur		Naisseur-Engraisseur sélectionneur Brahman	
	Cas-type Objectif	Exploitation Standard	Cas-type Objectif	Exploitation Standard	Cas-type Objectif	Exploitation Standard
Unité de Main-d'oeuvre (UMO) <i>dont salariée</i>	1,5 0,5		1,2 0,2		2,7 2,5	
Surface Agricole Utile (SAU)	40		30		134	
Surface Fourragère Principale (SFP)	40		30		134	
Nombre d'Unité de Gros Bovin (UGB)	79	73	54	48	255	221
Effectif moyen de Vache Allaitante (VA)	70	67	33	32	112	112
Race VA	Brahman et Croisée		Brahman et Croisé		Brahman	Brahman
Type de renouvellement des VA	Achat de génisses Brahman UEBB		Auto-renouvellement et achat de génisses Brahman		Auto-renouvellement et achat de génisses Brahman	Auto-renouvellement
Race Taureaux	Européenne		Brahman et Européenne		Brahman et Européenne	
Origine des mâles	Importation		Locale et Importation		Locale et Importation	

Indicateurs et résultats techniques

Niveau de fonctionnement	Naisseur		Naisseur-Engraisseur		Naisseur-Engraisseur sélectionneur Brahman	
	Cas-type Objectif	Exploitation Standard	Cas-type Objectif	Exploitation Standard	Cas-type Objectif	Exploitation Standard
Chargement (UGB/ha SFP)	2,0	1,8	1,8	1,6	1,9	1,7
Nombre UGB/VA	1,13	1,09	1,65	1,50	2,28	1,98
Productivité Numérique (veaux sevrés/VA mises à la reproduction)	78 %	72 %	75 %	62 %	81%	65%
IVV en jours	440	470	450	470	420	470
Taux de renouvellement	19 %	12 %	23 %	23 %	20 %	18 %
Production Brute de Viande Vive/UGB	205	177	210	188	190	177
Production Brute de Viande Vive/ha SFP	408	322	380	301	362	292
Concentrés consommés (kg/UGB)	167	151	317	282	366	373

Les animaux : rendements carcasse

	Rendement carcasse en %
Vache	50 %
Taureau	50 %
Jeune bovin	52 %



RÉFÉRENCES UNITAIRES EN CONJONCTURE 2023

Poids et prix des animaux vendus

Niveau de fonctionnement	Naisseur		Naisseur-Engraisseur		Naisseur-Engraisseur sélectionneur brahman	
	Cas-type Objectif	Exploitation Standard	Cas-type Objectif	Exploitation Standard	Cas-type Objectif	Exploitation Standard
Broutarde (poids kg vif)	235	229				
Broutarde (prix €/kg vif)	3,45	3,45				
Broutard (poids kg vif)	245	235				
Broutard (prix €/kg vif)	3,45	3,45				
Génisse de boucherie (poids kg carc)			190	190	220	220
Génisse de boucherie (prix €/kg carc)			6,78	6,78	6,78	6,78
Jeune bovin (poids kg carc)			208	208	260	260
Jeune bovin (prix €/kg carc)			6,78	6,78	6,78	6,78
Taureau de reproduction (Poids kgV)					500	500
Taureau de reproduction (Prix/kgV)					6,39	6,39
Génisse de repro(Poids en kgv)					400	400
Génisse de repro(Prix/ kgv)					4,63	4,63
Vaches de réforme (poids kg carc)	240	240	220	220	250	250
Vaches de réforme (prix €/kg carc)	4,85	4,85	4,85	4,85	4,85	4,85
Taureau de réforme (poids kg carc)	415	415	415	415	415	415
Taureau de réforme (prix €/kg carc)	6,66	6,66	6,66	6,66	6,66	6,66

Poids et prix des animaux achetés

Niveau de fonctionnement	Naisseur		Naisseur-Engraisseur		Naisseur-Engraisseur sélectionneur brahman	
	Cas-type Objectif	Exploitation Standard	Cas-type Objectif	Exploitation Standard	Cas-type Objectif	Exploitation Standard
Génisse de reproduction (poids kg vif)	400	400	-	-	400	400
Génisse de reproduction (prix €/kg vif)	4,70	4,70	-	-	4,70	4,70
Taureau de reproduction (poids kg vif)	600	600	600	600	600	600
Taureau de reproduction (prix €/kg vif)	12,5	12,5	10,5	10,5	10,5	10,5

Les intrants

	Prix	Remarques
Concentré BV 19% MAT (€/t)	522 €	
CMV (€/t)	2 884 €	
Engrais prairie 27/09/18 (€/t)	886 €	
Enrubanné balle 40% MS 180 kg MS (par balle)	80 €	(444 €/t MS)
Balle d'ensilage de canne à sucre 30% MS 135 kg MS (par balle)	80 €	(592 €/t MS)
Carburant gazole routier (€ TTC/l)	1,67 €	



CMV : Complément Minéral Vitaminé ;
 MAT : Matière Azotée Totale ;
 MS : Matière Sèche

Les aides surfaciques

Les UGB de cette partie sont calculés avec les coefficients des UGB « administratifs ».

Indemnité Compensatoire de Handicap Naturel (ICHN)	Unité	Chargement 0,4 à 0,99	Chargement de 1 à 2,39	Chargement 2,40 à 3,40
Zone piémont	€/ha	74	83	74
Zone montagne	€/ha	204	204	204

Surfaces Herbagères	Unité	Chargement 0,8 à 3,0 UGB
MAEC Déclinaison 1 (contrat 5 ans)	€/ha	120 €
MAEC Déclinaison 2 (contrat 5 ans)	€/ha	239€

MAEC : Mesures Agro-Environnementales et Climatiques

Les aides animaux vifs

	Unité	Niveau 1	Niveau 2	Remarques
ADMCA (Aide au développement et au maintien du cheptel allaitant)	€/vache	250 de 1 à 80 vaches	200 au-delà de 80 vaches	Avec une vérification du caractère allaitant du troupeau
Complément veau	€/veau	200		Veau né et conservé au minimum 6 mois sur l'exploitation
Aide à l'achat de génisse Brahman	€/tête	400		Aide POSEI CODEM Génisse sélectionnée par l'UEBB
Aide à l'achat de taureau Brahman	€/tête	1 000		Aide POSEI CODEM Taureau sélectionné par l'UEBB
Aide à l'achat de taureau importé	€/tête	1 800		POSEI IAV Reproducteurs toutes races, inscrits à des livres généalogiques
Soutien naisseur	€/kg vif	1,25		Aide POSEI CODEM pour les sevrés supérieurs à 190 kg vif

Les aides animaux de boucherie

	Unité	Niveau 1	Niveau 2	Niveau 3	Remarques
PAB Base (Prime à l'abattage)	€/tête	130			Âge d'abattage >= 8 mois
PAB complément	€/tête	80 200 à 230 kgc	130 231 à 265 kgc	170 > 265 kgc	Âge d'abattage >= 8 mois Pour 3 classes de poids carcasse
Aide au produit	€/kgc	1,83			14 mois mini, > P+, > 170 kgc Aide POSEI CODEM
Bonus vache de réforme	€/tête	100			>= 250 kgc Aide POSEI CODEM
Bonus naisseur-engraisseur	€/kgc	0,73			>= 200 kgc, hors vache Aide POSEI CODEM

kgc : kg de carcasse

Les élevages sélectionneurs adhérents UEBB, peuvent prétendre à une aide génétique établie sur un scoring de performance dont le montant est compris entre 3 000 et 12 000 € par exploitation.

Les valeurs d'inventaire du cheptel, pour trois niveaux de conformation

	Supérieur			Standard			Moyen		
	Poids	Prix HT	€/kgv	Poids	Prix HT	€/kgv	Poids	Prix HT	€/kgv
Vaches	500	1215,1	2,43	450	1093,6	2,43	400	972,1	2,43
Génisses + de 3 ans	440	1550,2	3,52	400	1409,3	3,52	360	1268,3	3,52
Génisses 2 à 3 ans	380	1338,8	3,52	350	1233,1	3,52	320	1127,4	3,52
Génisses 1 à 2 ans	300	1057,0	3,52	280	986,5	3,52	260	916,0	3,52
Génisses de - d'1 an	170	586,3	3,45	150	517,3	3,45	130	448,4	3,45
Génisses 9 à 12 mois	250	862,2	3,45	210	724,3	3,45	180	620,8	3,45
Génisses 6 à 9 mois	190	655,3	3,45	160	551,8	3,45	140	482,8	3,45
Génisses 3 à 6 mois	130	448,4	3,45	110	379,4	3,45	100	344,9	3,45
Génisses 0 à 3 mois	70	241,4	3,45	60	206,9	3,45	60	206,9	3,45
Taureaux	750	2642,4	3,52	650	2290,1	3,52	550	1937,8	3,52
Mâles de + de 3 ans	610	2149,1	3,52	540	1902,5	3,52	470	1655,9	3,52
Mâles 2 à 3 ans	460	1620,7	3,52	420	1479,7	3,52	380	1338,8	3,52
Mâles 1 à 2 ans	350	1233,1	3,52	320	1127,4	3,52	290	1021,7	3,52
Mâles de d'1 an	200	689,8	3,45	180	620,8	3,45	160	551,8	3,45
Mâles 9 à 12 mois	280	965,7	3,45	250	862,2	3,45	220	758,8	3,45
Mâles 6 à 9 mois	210	724,3	3,45	190	655,3	3,45	170	586,3	3,45
Mâles 3 à 6 mois	140	482,8	3,45	130	448,4	3,45	110	379,4	3,45
Mâles 0 à 3 mois	70	241,4	3,45	70	241,4	3,45	60	206,9	3,45



LES RÉSULTATS ÉCONOMIQUES 2023

De l'atelier bovin viande

Niveau de fonctionnement	€/UGB		Naisseur		Naisseur-Engraisseur		Naisseur-Engraisseur sélectionneur brahman	
	Cas-type Objectif	Exploitation Standard	Cas-type Objectif	Exploitation Standard	Cas-type Objectif	Exploitation Standard	Cas-type Objectif	Exploitation Standard
Produit Brut	1 312 €	1 246 €	1 384 €	1 234€	1 344 €	1278 €		
<i>dont produit viande</i>	489 €	440 €	610 €	526€	639 €	593 €		
<i>dont aides atelier bovins-viandeBV</i>	823 €	741 €	774 €	708 €	705 €	685 €		
Charges opérationnelles	312 €	321 €	272 €	261 €	342 €	521 €		
<i>dont concentrés</i>	84 €	78 €	165 €	147 €	201 €	416 €		
<i>dont frais vétérinaires</i>	40 €	40 €	53 €	53 €	53 €	53 €		
<i>dont frais d'élevage</i>	8 €	8 €	5 €	5 €	6 €	7 €		
<i>dont charges de la surface fourragère</i>	181 €	195 €	90 €	90 €	74€	59 €		
Marge Brute atelier viande	999 €	819 €	1 112 €	973 €	1 002 €	757 €		

Niveau de fonctionnement	€/VA		Naisseur		Naisseur-Engraisseur		Naisseur-Engraisseur sélectionneur brahman	
	Cas-type Objectif	Exploitation Standard	Cas-type Objectif	Exploitation Standard	Cas-type Objectif	Exploitation Standard	Cas-type Objectif	Exploitation Standard
Produit Brut	1 568 €	1 356 €	2 266 €	1791 €	3 060 €	2 522 €		
<i>dont produit viande</i>	584 €	479 €	994 €	751 €	1 455 €	1 170 €		
<i>dont aides atelier bovins-viandeBV</i>	984 €	807 €	1 272 €	1 040 €	1 605 €	1 352 €		
Charges opérationnelles	373 €	349 €	437 €	372 €	779 €	1 028 €		
<i>dont concentrés</i>	100 €	85 €	271 €	213 €	458 €	821 €		
<i>dont frais vétérinaires</i>	47 €	43 €	86 €	76 €	121 €	105 €		
<i>dont frais d'élevage</i>	10 €	8 €	8 €	8 €	14 €	14 €		
<i>dont charges de la surface fourragère</i>	216 €	212 €	82 €	82 €	168 €	116 €		
Marge Brute atelier viande	1 195 €	1007 €	1 829 €	1 428 €	2 281 €	1 494 €		

De l'exploitation

Niveau de fonctionnement	€/ha SAU (sauf * en €)		Naisseur		Naisseur-Engraisseur		Naisseur-Engraisseur sélectionneur brahman	
	Cas-type Objectif	Exploitation Standard	Cas-type Objectif	Exploitation Standard	Cas-type Objectif	Exploitation Standard	Cas-type Objectif	Exploitation Standard
Produit Brut	2 584 €	2 271 €	2 494 €	1 970 €	2 558 €	2 108 €		
Charges opérationnelles	615 €	585 €	507 €	418 €	651 €	859 €		
Marge Brute atelier viande	1 969 €	1 686 €	1 986 €	1 536 €	1 907 €	1 248 €		
Charges de structure	1 279€	1 279 €	1 226 €	1 177 €	1 148 €	1 147 €		
<i>dont main-d'œuvre (AMEXA + salaires)</i>	339 €	339 €	172 €	172 €	547 €	547 €		
<i>dont matériel (Carburant, entretien et petit matériel)</i>	564 €	564 €	615 €	615 €	318 €	318 €		
Excédent Brut d'Exploitation (EBE)	807 €	406 €	907 €	453 €	759 €	102 €		
EBE/PB en %	30%	18%	38%	23%	30%	5%		
Amortissement	99 €	99 €	124 €	125 €	93 €	67 €		
Frais Financiers (LMT et CT)	32 €	32 €	39 €	39 €	22 €	19 €		
Résultat Courant	676 €	276 €	743 €	289 €	645 €	16 €		
Résultat Courant par UMO exploitant*	26 066 €	10 103 €	21 562 €	8 100 €	Peu d'UMO exploitant			

COÛT DE PRODUCTION 2023 DE L'ATELIER BOVINS VIANDE

Le coût de production d'un atelier est le résultat d'une approche « comptable » permettant d'intégrer :

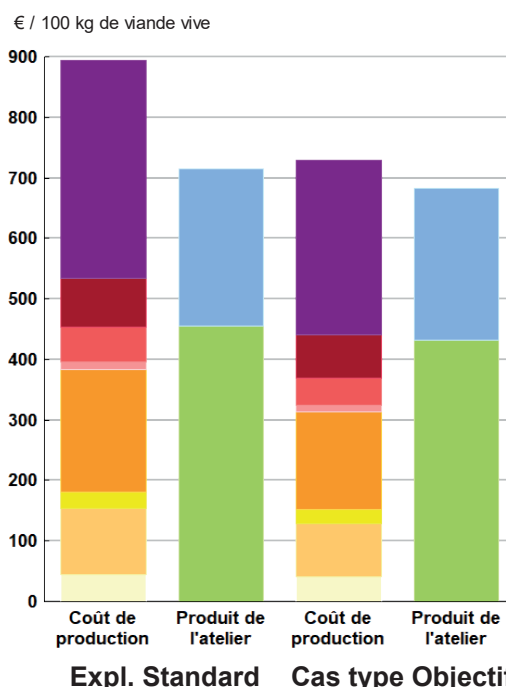
- **Les charges courantes** (intrants, services, ...) qui sont des dépenses ayant donné lieu à des flux monétaires.
- **Les amortissements** ou dépréciations du matériel, des bâtiments et des installations, qui correspondent à leur usure et obsolescence. Ces charges comptables se réfèrent au nécessaire renouvellement des immobilisations.
- **Les charges dites supplétives** visant à rémunérer les facteurs de production que l'exploitant met à la disposition de son entreprise : les terres en propriété et le travail (non salarié) consacré par l'exploitant à l'atelier de production. Dans ce cadre, la main-d'œuvre familiale est rémunérée à hauteur de 2 SMIC/UMO.

Système naisseur

Productivité	ES	CTO	Ecart
Production brute de viande vive (kgvv)	12 888	16 120	-3 232
Main-d'œuvre à rémunérer (UMO)	1,50	1,50	0,00
Productivité MO rémunérée (kgvv/UMO)	8 592	10 747	-2 155



	ES	CTO	Ecart
€ / 100 kg de viande vive			
Coût de production total	895	730	165,6
Travail	361	289	72,3
Foncier et capital	81	72	9,9
Frais divers de gestion	57	45	11,4
Bâtiments et installations	12	10	2,4
Mécanisation	202	162	40,6
Frais d'élevage	27	23	3,7
Approvisionnements des surfaces	111	88	22,2
Alimentation des animaux	44	41	3,2
€ / 100 kg de viande vive			
Produit total	715	683	31,7
Produit viande	259	251	7,2
Autres produits	0	0	0,0
Aides	456	431	24,5



Approche comptable 2023	Naisseur	
	Exploitation Standard	Cas-type Objectif
Niveau de fonctionnement		
Rémunération de la main-d'œuvre familiale (en nombre de SMIC/UMO)	0,59	1,54

SMIC : salaire minimum interprofessionnel de croissance

Système naisseur-engraisseur

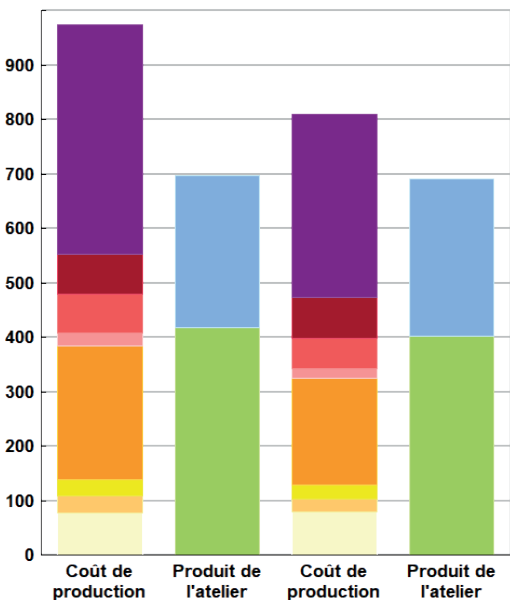
Productivité

	ES	CTO	Ecart
Production brute de viande vive (kgvv)	9 020	11 390	-2 370
Main-d'oeuvre à rémunérer (UMO)	1,20	1,20	0,00
Productivité MO rémunérée (kgvv/UMO)	7 517	9 492	-1 975



	ES	CTO	Ecart
€/ 100 kg de viande vive			
Coût de production total	975	809	166,1
Travail	423	335	88,0
Foncier et capital	73	75	-2,1
Frais divers de gestion	72	57	15,0
Bâtiments et installations	23	18	4,7
Mécanisation	245	194	51,0
Frais d'élevage	31	27	3,5
Approvisionnements des surfaces	30	24	6,4
Alimentation des animaux	78	79	-0,5
€/ 100 kg de viande vive			
Produit total	698	692	5,9
Produit viande	279	291	-11,3
Autres produits	0	0	0,0
Aides	418	401	17,2

€/ 100 kg de viande vive



Expl. Standard Cas Type Objectif

Approche comptable 2023

Niveau de fonctionnement

Rémunération de la main-d'œuvre familiale (en nombre de SMIC/UMO)

Naisseur-engraisseur

Exploitation Standard

Cas-type Objectif

0,48

1,19

SMIC : salaire minimum interprofessionnel de croissance

Système naisseur-engraisseur sélectionneur Brahman

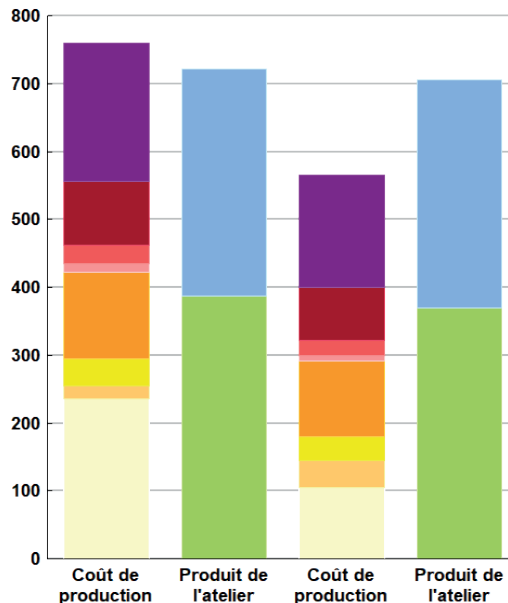
Productivité

	ES	CTO	Ecart
Production brute de viande vive (kgvv)	39 089	48 520	-9 431
Main-d'oeuvre à rémunérer (UMO)	2,70	2,70	0,00
Productivité MO rémunérée (kgvv/UMO)	14 477	17 970	-3 493



	ES	CTO	Ecart
€/ 100 kg de viande vive			
Coût de production total	760	565	195,1
Travail	205	165	39,7
Foncier et capital	94	78	15,6
Frais divers de gestion	27	22	5,2
Bâtiments et installations	12	9	2,2
Mécanisation	129	111	17,4
Frais d'élevage	39	35	3,6
Approvisionnements des surfaces	20	39	-18,6
Alimentation des animaux	235	106	129,8
€/ 100 kg de viande vive			
Produit total	723	706	16,3
Produit viande	335	336	-0,9
Autres produits	0	0	0,0
Aides	388	370	17,2

€/ 100 kg de viande vive



Expl. Standard Cas Type Objectif

Dans ce système la rémunération du travail exploitant concerne 0,2 UMO soit 7% du poste travail.

Document édité par l'Institut de l'Élevage
149 rue de Bercy – 75595 Paris Cedex 12 – www.idele.fr
Octobre 2024 - Référence Idele : 0024 602 049
Réalisation : Corinne MAIGRET
Crédit photos : Institut de l'Élevage, Chambres
d'agriculture

Ont contribué à ce dossier :
Frédéric MARIE - CODEM - Tél : 05 96 30 02 02 - marie@codem.pro
Kévin MARIE-LOUISE BREDON - CODEM - Tél : 06 96 23 24 42 - kevin.marie-louise-bredon@codem.pro
Laurent FRANCIETTE - CA972 - Tél : 05 96 51 75 75 - laurent.franciette@martinique.chambagri.fr
Jessica PERRETTE - UEBB - Tél : 06 96 75 51 56 - osbrahman@hotmail.fr
Valérie MAROUDIN - Cap'Viande - Tél : 05 90 32 00 84 - valerie.maroudin@capviande.com
Kaïssy NARAYANINSAMY - Cap'Viande - Tél : 05 90 32 00 84 - knarayaninsamy@capviande.com
Stéphanie JOCK - Sélection Créole - Tél : 05 90 81 45 29 - selectioncreole@gmail.com
Keïla MONDUC - Sélection Créole - Tél : 05 90 81 45 29 - monduc.selectioncreole@gmail.com
Gilles SAGET - Institut de l'Élevage - Tél : 06 23 70 33 17 - gilles.saget@idele.fr
Arnault VILLARET - Institut de l'Élevage - Tél : 06 82 22 31 84 - arnault.villaret@idele.fr

RÉSEAUX DE RÉFÉRENCES EN ELEVAGE - POSEI FRANCE - ANTILLES-GUYANE

Les Réseaux de Références en Elevage sont un dispositif partenarial pour la production de références technico-économiques sur les systèmes d'exploitation avec élevage des Départements d'Outre-Mer. Ils associent des éleveurs, des ingénieurs et des techniciens des Chambres d'agriculture et des Organisations de Producteurs en charge du suivi de terrain, avec l'assistance technique et la coordination de l'Institut de l'Élevage, de l'IFIP et de l'ITAVI. Les Réseaux de Références sont conduits sous l'égide des Ministères de l'agriculture et de l'Outre-Mer, ainsi que de l'ODEADOM. Ils bénéficient d'un financement de l'Union Européenne dans le cadre du POSEI France.

