



Optimiser la conduite alimentaire des élevages caprins et ovins laitiers pour une meilleure efficacité protéique

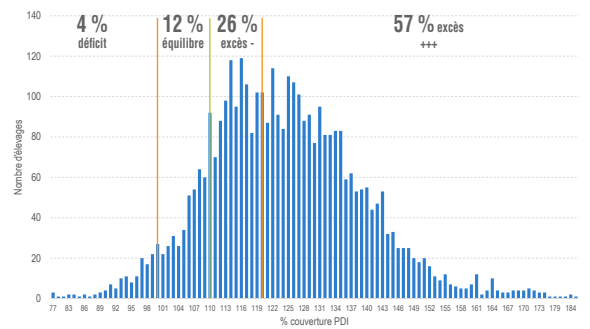


De fortes marges de progrès en termes d'autonomie protéique



Source : Inosys-Réseaux d'Elevage, données 2018

Pourcentage de couverture «protéines» chèvre cible dans 740 élevages



Source : FCEL, données Capalim 2017 3800 rations observées dans 740 élevages caprins. Basée sur INRA 2007

L'un des leviers d'action est la maîtrise du rationnement pour limiter les gaspillages.

Le nouveau modèle INRA 2018 et le logiciel associé **INRAtion® V5, RUMIN'AL®** est une **opportunité** pour y travailler collectivement



10 enseignants de tous les niveaux de formations pour coconcevoir des outils pédagogiques



5 fermes expérimentales et de lycées agricoles pour promouvoir la démarche



8 groupes d'éleveurs et de conseillers constitués pour coconstruire des démarches de progrès



De nombreuses actions de communication pour tous les publics des filières



Mise à jour du guide pratique alimentation des chèvres laitières



200 élevages suivis par **80** conseillers pour témoigner des pratiques ou des démarches de progrès mises en place



19 partenaires et **8** prestataires, de l'enseignement, des organismes de conseil, de la recherche et du développement

4 ACTIONS

ACTION 4 Coordination / Pilotage

ACTION 1

Vulgariser et diffuser en masse les nouveaux concepts, repères et méthodes de rationnement des troupeaux petits ruminants laitiers via des actions de communication et la formation initiale et continue

- 1.1 Construction d'un réseau de 5 **fermes ambassadrices** pour mettre en avant des trajectoires d'amélioration de l'autonomie alimentaire au travers de l'efficacité d'utilisation des ressources.
- 1.2 Informer et **susciter l'intérêt** des éleveurs, techniciens conseillers et scientifiques sur l'amélioration de l'efficacité d'utilisation des aliments protéiques en élevage petit ruminants au travers d'un pilotage fin de l'alimentation.
- 1.3 **Formation** et vulgarisation de l'efficacité des ressources alimentaires auprès des équipes pédagogiques des différents niveaux de formation, pour former les éleveurs, les conseillers et les futures générations.
- 1.4 **Mise à jour du Guide** « L'alimentation pratique des chèvres laitières ».



ACTION 2

Déployer à grande échelle les outils, partager les expériences d'utilisation et mettre en œuvre des démarches d'amélioration de l'efficacité alimentaire dans les élevages

- 2.1 Définir les critères d'appréciation et constituer un **réseau de fermes pilotes** ayant des efficacités alimentaires extrêmes.
- 2.2 **Préciser les clés d'interprétation des indicateurs** de rationnement et d'efficacité protéique grâce à l'analyse des rations des fermes pilotes et aux partages d'expérience des techniciens conseillers.
- 2.3 Mettre en valeur les **fermes témoins** et diffuser leurs pratiques permettant une bonne efficacité d'utilisation des aliments protéiques.
- 2.4 **Accompagner des éleveurs sur l'amélioration de l'efficacité** d'utilisation des aliments protéiques en élevage petit ruminants au travers d'exemples concrets.



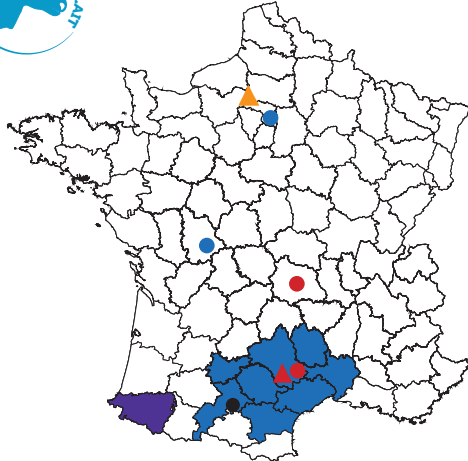
ACTION 3

Co-conception et mise en œuvre de démarche de progrès adaptés à chaque situation d'élevage par les conseillers, les éleveurs

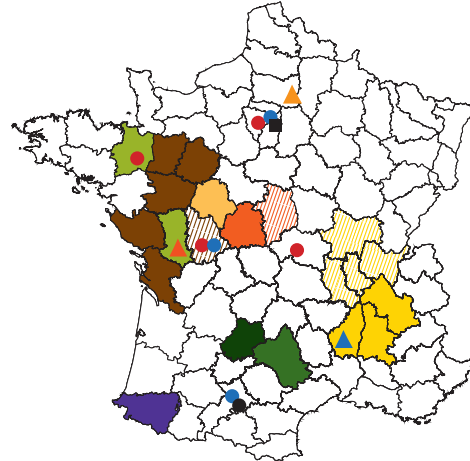
- 3.1 **Concevoir des focus groups** efficaces pour finaliser et transposer les démarches de progrès
- 3.2 Réaliser des focus groups « Techniciens » et « Eleveurs » pour **affiner les démarches de progrès**
- 3.3 **Créer un outil d'aide à la décision** pour améliorer l'efficacité d'utilisation des aliments protéiques



18 PARTENAIRES FINANCES



1 PARTENAIRE HORS FINANCEMENT



8 PRESTATAIRES «CONSEILS»



Légende	Partenaire	Filière
	Service élevage de la Confédération de Roquefort - UNOTEC	Ovins
	Chambre d'agriculture des Pyrénées-Atlantiques - Centre départemental de l'élevage ovin	Ovins
	EPLFPA de la Cazotte à Saint-Afrique	Ovins
	Institut Polytechnique UniLaSalle	Caprins et Ovins
	Sites IDELE	Caprins et ovins
	Sites INRAE	Caprins et Ovins
	ENSFEA	Caprins et Ovins



Légende	Partenaire	Filière
	Seenovia	Caprins
	ADICE	Caprins
	Eilyps	Caprins
	Chambre d'agriculture du Lot	Caprins
	Chambre d'agriculture de l'Aveyron	Caprins
	Chambre d'agriculture de l'Indre	Caprins
	Touraine Conseil Elevage	Caprins
	EPLFPA Terres et Paysage Sud-Deux-Sèvres de Melle	Caprins
	EPLFPA Olivier de Serre d'Aubenas - Ferme du Pradel	Caprins
	Institut Polytechnique UniLaSalle	Caprins et Ovins
	Sites IDELE	Caprins et Ovins
	Sites INRAE	Caprins et Ovins
	ENSFEA	Caprins et Ovins
	ELIANCE	



avec le soutien de **FBL** France Brebis Laitière et **CNBL** Comité National Brebis Laitières

avec le soutien de **ANICAP** Association Nationale Brebis Laitières Caprins et **ONT 5350** Ovin de Touraine

CONTACT : Bertrand Bluet - Institut de l'Elevage (Responsable de projets Elevage Caprin) - 06 98 73 66 97 - bertrand.bluet@idele.fr



OCALIPRO est un projet qui bénéficie d'un financement CASDAR via FranceAgriMer

Avec la contribution financière du compte d'affectation spéciale développement agricole et rural CASDAR

MINISTÈRE DE L'AGRICULTURE ET DE LA SOUVERAINETÉ ALIMENTAIRE

Liberté Égalité Fraternité

porté par

