



Hauts-de-France



# VIVRE DE LA VIANDE BOVINE EN HAUTS-DE-FRANCE

RESULTATS ECONOMIQUES 2019

Conjoncture  
2019



#### ONT CONTRIBUÉ À CE DOSSIER

##### Rédaction :

Pierre Mischler (Institut de l'Élevage), Aude Delcourt (Chambre d'agriculture de l'Aisne), Paul Lamothe (Chambre d'agriculture du Nord-Pas-de-Calais, Daniel Platel (Chambre d'agriculture de la Somme).

##### Maquette :

Valérie Lochon

##### Crédits photos :

Institut de l'Élevage, Chambres d'agriculture

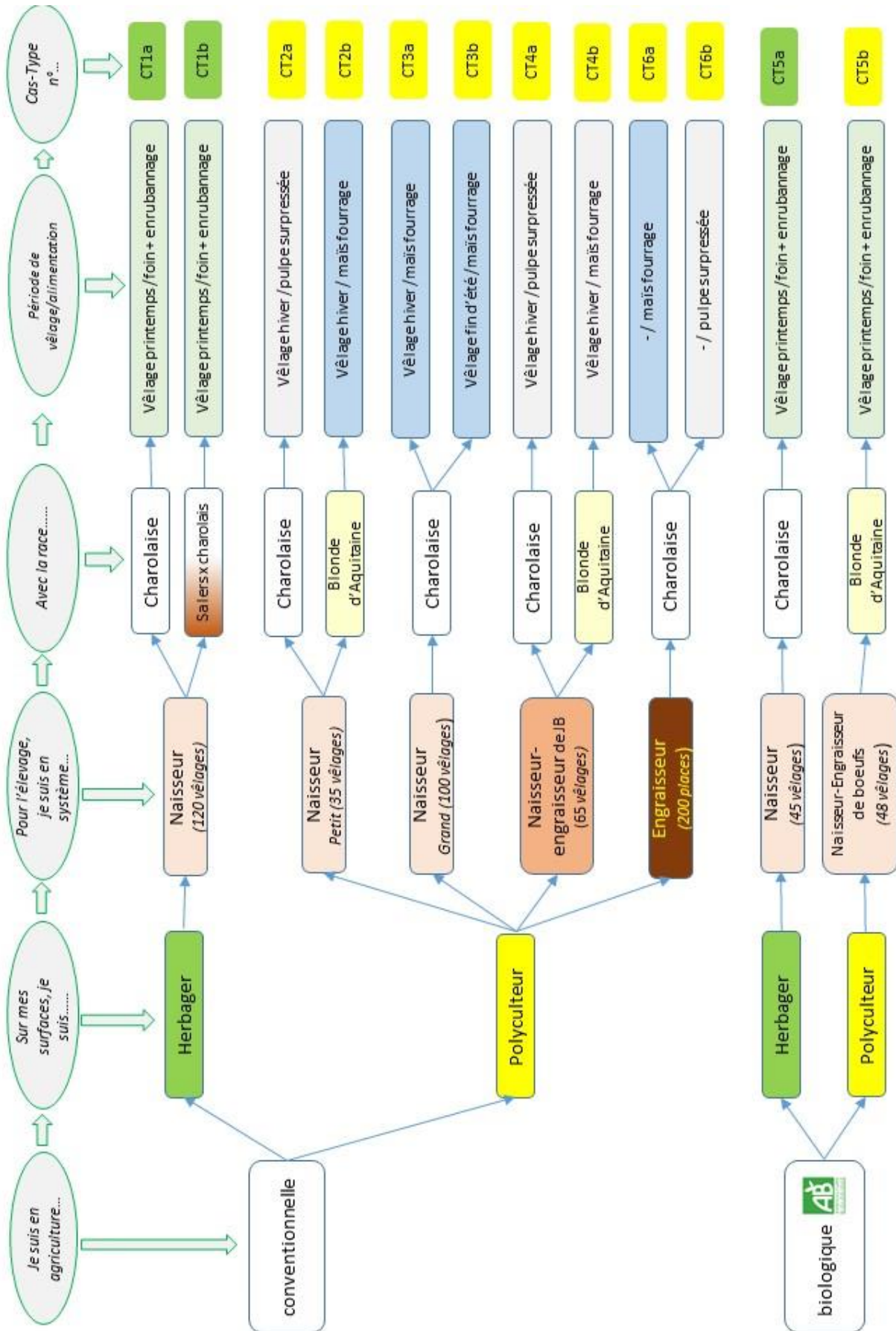
#### REMERCIEMENTS

Merci aux éleveurs d'INOSYS-Réseaux d'élevage pour leur accueil et leur contribution active à l'élaboration de ces références.

## SOMMAIRE

Choisissez le cas-type qui ressemble le plus à votre exploitation .....	1
Vivre de la Viande Bovine en Hauts de France .....	2
Qu'est-ce qu'un Cas-Type ? .....	3
Des Cas-Types pour qui ? Pour quoi ?.....	3
Mesure de la performance technique .....	4
Résultats techniques de l'atelier viande.....	4
Résultats économiques de l'atelier viande en 2019 .....	5
Résultats économiques de l'exploitation.....	5
Evolution des résultats .....	6
Cas-type 1a :	
Herbager Naisseur Charolais vèlages de printemps .....	8
Cas-type 1b :	
Herbager Naisseur Salers x Charolais vèlages de printemps .....	10
Cas-type 2a :	
Polyculteur Naisseur Charolais Vèlages hiver .....	12
Cas-type 2b :	
Polyculteur Naisseur Blonde d'Aquitaine Vèlages hiver .....	14
Cas-type 3a :	
Polyculteur Naisseur Charolais Vèlage hiver .....	16
Cas-type 3b :	
Polyculteur Naisseur Charolais Vèlage fin d'été .....	18
Cas-type 4a :	
Polyculteur Naisseur Engraisseur Charolais Pulpes surpressées .....	20
Cas-type 4b :	
Polyculteur Naisseur Engraisseur Blonde Maïs fourrage .....	22
Cas-type 5a :	
Herbager Naisseur Charolais en agriculture biologique .....	24
Cas-type 5b :	
Polyculteur Naisseur Engraisseur de Bœufs en AB Blond .....	26
Cas-type 6a :	
Polyculteur Engraisseur Charolais Maïs fourrage 200 places .....	28
Cas-type 6a :	
Polyculteur Engraisseur Charolais Pulpes surpressées 200 places .....	30
Impact économique selon le rendement des cultures .....	32
Comparatif de marge brute génisse de race Charolaise.....	33
Comparatif de marge brute taurillons de race Prim'Hostein .....	34
Comparatif de marge brute de taurillons de race charolaise .....	35
Comparatif de marge brute bœufs de race Prim'Hostein .....	36
Comparatif de marge brute bœufs de race charolaise .....	37
Évolution des prix, des produits et des intrants de 2014 à 2019.....	38
Données de conjoncture 2019 des systèmes bovins viande .....	40
Évolution des charges de structure hors amortissements et frais financiers ...	42
Niveaux de rendements retenus sur 2017 et 2019 .....	42
Conjoncture pour les exploitations en agriculture biologique .....	42

Je me positionne sur le système dont je suis le plus proche...





### VIVRE DE LA VIANDE EN HAUTS-DE-FRANCE

La viande bovine représente 27 % du chiffre d'affaires de l'élevage régional et 4 200 emplois directs. Le nombre d'éleveurs de vaches allaitantes est de 4 000 pour 153 000 vaches nourrices. L'élevage se concentre principalement sur les zones herbagères et mixtes, davantage présentes à l'ouest et à l'est de la région. On y retrouve aussi 99 établissements d'abattage, de transformation et de conservation de la viande de boucherie.



En 2019, les abattages de bovins représentaient en région environ 96 000 tonnes de viande dont 37 % issus des départements voisins. Cela représente 4,5 % de la viande bovine produite en France (source : INSEE 2019).

#### Il y a 4 principaux systèmes d'élevage de bovins en région Hauts de France :

1. Des « naisseurs » avec des troupeaux à petits effectifs de moins de 50 vaches allaitantes, valorisant des prairies à côté d'un atelier principal de grandes cultures.
2. Des « naisseurs-engraisseurs » qui valorisent des prairies et des coproduits issus des cultures industrielles.
3. Des « engraisseurs de jeunes bovins »
4. Des éleveurs laitiers, qui ont dans 25 % des cas un troupeau allaitant ou un atelier de production de viande en complément du lait.

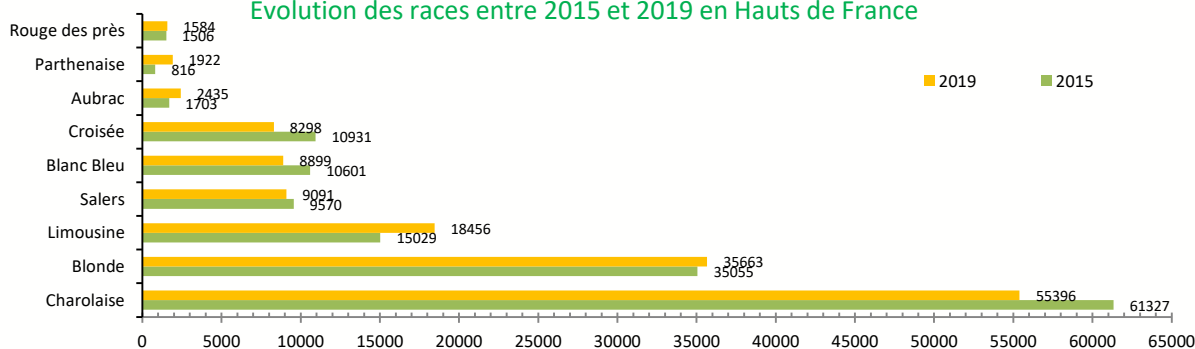
Ainsi la production de bovins est le plus souvent associée à une autre production. Cela peut être une source de fragilité pour l'élevage car certains peuvent être tentés d'arrêter cette activité par manque de rémunération vis-à-vis des autres productions et de retourner les prairies. Mais à l'inverse c'est également un facteur de robustesse, chaque production connaissant des cycles économiques plus ou moins favorables.

#### Comme partout une lente érosion du nombre d'éleveurs :

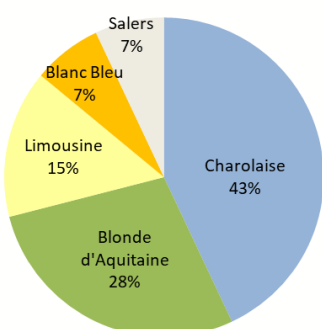
Dans la région Hauts-de-France, le nombre d'éleveurs a diminué de 26 % entre 2009 et 2019. Sur la même période, le nombre de vaches allaitantes reste stable avec une tendance à la baisse depuis 3 ans. Le nombre de vaches laitières a lui baissé de 3 % (Source : Base Identification Hauts de France 2019).

La race Charolaise reste dominante mais perd du terrain vis à vis des races Blonde d'Aquitaine et Limousine principalement. Cette orientation est en lien avec la conformation et le classement des carcasses qui permet une meilleure valorisation. Un fait nouveau, l'apparition de nouvelles races notamment anglo-saxones comme l'Angus ou la Hereford dans un objectif de différenciation et de diversification sur le marché de la vente directe. La taille des troupeaux, ajustée aux surfaces en herbe disponibles, reste faible avec en moyenne 35 vaches par atelier.

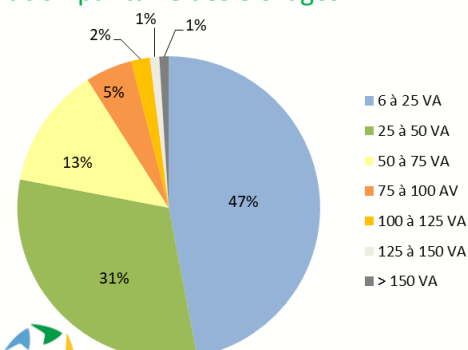
Evolution des races entre 2015 et 2019 en Hauts de France



Les 6 races principales



Répartition par taille des élevages



Source : service identification

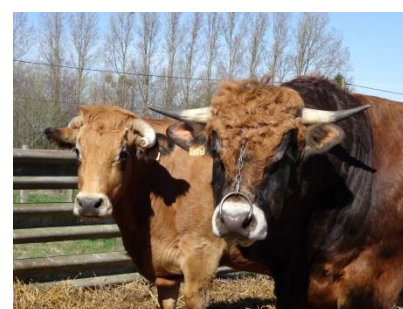
## QU'EST-CE QU'UN CAS-TYPE ?

Sous ce nom insolite, les ingénieurs du réseau viande bovine cherchent à décrire les systèmes de production les plus représentatifs de la région. Chaque système est un cas particulier décrit sur le plan technique et économique avec la volonté d'optimiser les résultats par rapport aux situations réelles.

Pour construire chaque Cas-Type les conseillers décrivent le système de production :

- La conduite technique du troupeau allaitant ou de l'atelier d'engraissement : schéma de production, conduite de la reproduction, alimentation, pâturage, performances de l'atelier...
- Les données sur la conduite des cultures et des prairies : assolement, fertilisation...
- Les renseignements sur le matériel, les bâtiments de l'exploitation et la gestion du travail sur la ferme.
- Des indicateurs relatifs à la prise en compte de l'environnement : bilan des minéraux, pourcentage de sols nus en hiver, pression en azote organique...

Au final chaque Cas-Type est caractérisé par un ensemble de critères techniques et économiques.



## DES CAS-TYPES POUR QUI ? POUR QUOI ?

Deux usages principaux dans l'utilisation des Cas-Types :

- Au titre de **références** en termes de conduite technique et économique de l'atelier viande. Les Cas-Types sont utilisables en conseils individuels ou collectifs.
- En tant que support de **simulations** au niveau local et national. Par exemple pour mesurer les incidences de la réforme de la PAC ou pour tester des scénarii d'adaptation tels que des changements de système de production, de politiques agricoles, de conjoncture...

Ce travail d'équipe est coordonné par l'ingénieur régional de l'institut de l'élevage avec l'appui des ingénieurs INOSYS-Réseaux d'Élevage des Chambres d'agriculture.

## PRINCIPALES CARACTÉRISTIQUES DES CAS-TYPES :

	Naisseur						Naisseur engraisseur		Agriculture biologique		Engraisseur	
	Cas-Type 1		Cas-Type 2		Cas-Type 3		Cas-Type 4		Cas-Type 5		Cas-Type 6	
	CT1a	CT1b	CT2a	CT2b	CT3a	CT3b	CT4a	CT4b	CT5a	CT5b	CT6a	CT6b
Type	Herbager		Polyculteur						Herbager		Polyculteur	
Zone	Herbagère		Zone de cultures à bon potentiel						Herbagère		Zone de cultures à bon potentiel	
Forme juridique	Unipersonnelle				Sociétaire		Unipersonnelle					
Main-d'œuvre	1	1	1	1	2	2	1.5	1.5	0.5	1	2	2
SAU	135	135	130	130	210	210	160	160	60	120	200	200
SFP	120	120	26.5	25	75	78.5	45	57	60	66	26	0
Race	Charolaise	Salers x Charolais	Charolaise	Blonde d'Aquitaine	Charolaise	Charolaise	Charolaise	Blonde d'Aquitaine	Charolaise	Blonde d'Aquitaine	Charolaise	Charolaise
Alimentation	Foin + enrubannage	Foin + enrubannage	Pulpes surpressées	Mais ensilage	Mais ensilage	Mais ensilage	Pulpes surpressées	Mais ensilage	Foin + enrubannage	Foin + enrubannage + luzerne	Mais ensilage	Pulpes surpressées
Période de vêlages	Printemps	Printemps	Hiver	Hiver	Hiver	Fin d'été	Hiver	Hiver	Printemps	Printemps		
Nombre de vêlages	105	120	35	35	100	100	65	65	45	38	240 JB (200 places)	240 JB (200 places)
Pages	8-9	10-11	12-13	14-15	16-17	18-19	20-21	22-23	24-25	26-27	28-29	30-31

Vous pouvez donc aisément identifier le cas type qui correspond à votre exploitation et vous reporter aux pages indiquées pour y retrouver les résultats technico-économiques.

### MESURE DE LA PERFORMANCE TECHNIQUE :

**La Production Brute de Viande Bovine ou PBVV :** C'est le nombre de kilos de viande en vif produits par un UGB. À l'image des quintaux par hectare, c'est le critère technique qui caractérise le mieux la performance de l'atelier allaitant.



Système	Naisseur	Naisseur engraisseur	Engraisseur spécialisé
PBVV / UGB	300 à 350 kg	380 à 420 kg	800 à 900 kg

### Les critères techniques importants pour piloter l'élevage :

- Taux de gestation : nb de femelles gestantes / nb de femelles mises en reproduction
- Taux de prolificité : nb de veaux nés / nb de femelles vêlées
- Taux de mortalité au sevrage : nb de veaux morts avant sevrage / nb de veaux nés
- Taux de renouvellement : nb de premiers vêlages / nb de vêlages totaux
- Taux de productivité numérique : nb de veaux produits pour 100 vaches mises en reproduction / nb de veaux vivants au sevrage
- PBVV ou Production Brute de Viande Vive

### RÉSULTATS TECHNIQUES DE L'ATELIER VIANDE

	Naisseur						Naisseur engraisseur		Agriculture biologique		Engraisseur	
	Cas-Type 1		Cas-Type 2		Cas-Type 3		Cas-Type 4		Cas-Type 5		Cas-Type 6	
	CT1a	CT1b	CT2a	CT2b	CT3a	CT3b	CT4a	CT4b	CT5a	CT5b	CT6a	CT6b
Race	38	23 x 38	38	79	38	38	38	79	38	79	38	38
Nb de femelles à la reproduction	117	133	40	40	111	111	72	72	50	42		
Nb Vêlages et Nb ABA *	110	120	35	35	100	100	65	65	45	38		
UGB Totaux	179	184	63	63	168	169	119	126	75	81	115	115
<b>Reproduction</b>												
Date moyenne de vêlages	05/04	05/04	10/12	10/12	05/12	15/09	10/12	10/12	01/04	10/04		
Durée de la période de vêlages (mois)	4	4	3	3	3.5	3.5	3	3	3	3		
Taux de gestation (%)	90	90	88	88	90	90	90	90	90	90		
Taux de prolificité (%)	105	105	106	103	105	105	103	103	104	105		
Taux de mortalité (%)	7.3	4.0	8.1	5.6	7.6	6.7	9.0	6.0	6.4	10.0	3.3	3.3
Productivité numérique (%)	87	91	85	85	87	88	85	88	88	86		
Taux de renouvellement (%)	24	20	35	35	30	30	35	35	32	29		
<b>Production Brute de Viande Vive</b>												
PBVV (Kg vif / UGB)	325	350	310	325	320	320	400	385	300	335	840	840

\* ABA : Aide aux Bovins Allaitant

## RESULTATS ECONOMIQUES DE L'ATELIER VIANDE

Données économiques de l'atelier viande 2019

		Naisseur						Naisseur- engraisseur		Agriculture biologique		Engraisseur	
		Cas-Type 1		Cas-Type 2		Cas-Type 3		Cas-Type 4		Cas-Type 5		Cas-Type 6	
		CT 1a	CT1b	CT2 a	CT 2b	CT 3a	CT 3b	CT4a	CT4b	CT5a	CT5b	CT6a	CT6b
Prix moyen du Kg vif vendu	€/Kg	2,16	1,99	2,13	2,47	2,17	2,22	2,04	2,47	2,43	2,81	2,19	2,19
Aides	€/Kg vv	0,25	0,24	0,30	0,29	0,27	0,27	0,21	0,21	0,34	0,24	0,00	0,00
Charges opérationnelles	€/Kg vv	0,83	0,80	1,13	1,14	1,09	1,20	1,20	1,06	0,84	1,26	0,88	1,14
Produit bovin viande total	€	139 197	118 200	47 126	55 992	129 701	133 051	106 817	129 677	61 850	81 793	163 500	163 500
Produit Bovin Viande	€/UGB	778	644	745	885	774	789	898	1 031	822	1 014	1 419	1 419
Produit Bovin Viande	€/Kg vv	2,40	1,84	2,42	2,75	2,42	2,47	2,25	2,68	2,76	3,05	1,69	1,69
Marge Brute de l'atelier	€	91 194	91 230	25 136	32 766	71 539	68 638	49 932	78 284	48 442	55 517	78 610	53 512
Marge Brute de l'atelier	€/UGB	510	497	397	518	427	407	420	623	644	688	682	465
Marge Brute de l'atelier	€/ Kg vv	1,58	1,42	1,29	1,61	1,34	1,28	1,05	1,62	2,16	2,07	0,81	0,55

## RÉSULTATS ÉCONOMIQUES DE L'EXPLOITATION

Données économiques de l'exploitation 2019

		Naisseur						Naisseur- engraisseur		Agriculture biologique		Engraisseur	
		Cas-Type 1		Cas-Type 2		Cas-Type 3		Cas-Type 4		Cas-Type 5		Cas-Type 6	
		CT 1a	CT1b	CT2 a	CT 2b	CT 3a	CT 3b	CT4a	CT4b	CT5a	CT5b	CT6a	CT6b
Excédent Brut d'exploitation	€	42 251	42 967	70 074	75 145	82 150	77 194	76 002	91 645	22 244	55 243	126 560	133 374
Poids économique de l'atelier bovin	%	76%	76%	21%	24%	35%	36%	34%	41%	87%	45%	34%	32%
Efficacité économique (EBE/PB)	%	23%	23%	31%	32%	22%	21%	24%	29%	29%	28%	27%	26%
Taux d'endettement (Annuités/EBE)	%	44%	42%	55%	53%	59%	61%	58%	51%	40%	59%	60%	59%
Résultat courant	€	20 090	21 408	25 025	28 571	25 053	22 334	24 503	36 743	11 702	17 193	38 253	41 698
Revenu disponible	€/UTH	19 340	20 507	24 453	27 690	12 596	11 338	16 206	23 619	22 224	11 432	18 986	20 588

## ÉVOLUTION DES RÉSULTATS

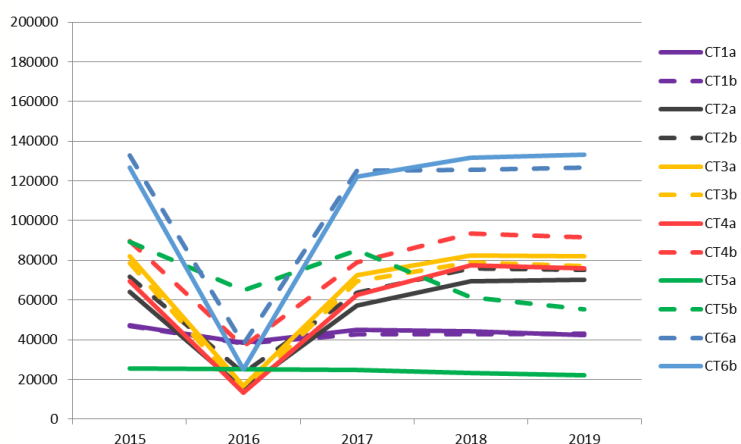
### RAPPEL DES SYSTÈMES

- Cas Type 1a : Herbager – Naisseur – Charolais – Vêlages printemps
- Cas Type 1b : Herbager – Naisseur – Croisé Salers Charolais – Vêlages printemps
- Cas Type 2a : Polyculteur – Naisseur – Charolais – Vêlages hiver
- Cas Type 2b : Polyculteur – Naisseur – Blonde Aquitaine – Vêlages hiver
- Cas Type 3a : Polyculteur – Naisseur – Charolais – Vêlages hiver
- Cas Type 3b : Polyculteur – Naisseur – Charolais – Vêlages fin été
- Cas Type 4a : Polyculteur – Nais Engrais – Charolais – Vêlages hiver - Pulpes surpressées
- Cas Type 4b : Polyculteur – Nais Engrais – Blonde Aquitaine – Vêlages hiver – Maïs Four
- Cas Type 5a : Herbager Bio – Naisseur – Charolais – Vêlages Printemps
- Cas type 5b : Polyculteur Bio – Nais Engrais Bœufs – Blonde Aquitaine – Vêlages Printemps
- Cas Type 6a : Engraisseur spécialisé – Maïs fourrage
- Cas Type 6b : Engraisseur spécialisé – Pulpes surpressées



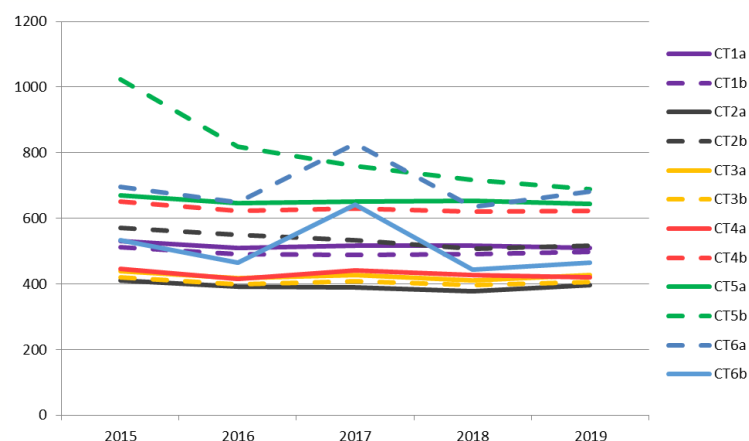
### L'Excédent Brut d'Exploitation EBE (en €)

Le redressement des EBE entamé en 2017 continue en 2018. Les niveaux sont proches de ceux de 2015. Les systèmes herbagers restent constants mais à des niveaux d'EBE bien inférieurs au système de polyculture-élevage. Les engraisseurs spécialisés tirent toujours leurs épingles du jeu en raison de la dominance des cultures dans leur système et un atelier de taurillons toujours satisfaisant.



### La marge brute animale (€/UGB)

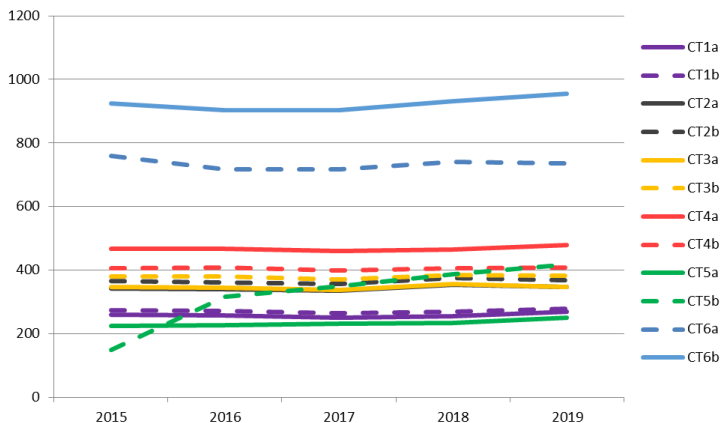
La marge brute animale reste relativement stable depuis 5 ans, sécurisant en partie les systèmes polyculture élevage, nonobstant le travail. Cela n'est pas pour autant satisfaisant, sachant que le maintien de la marge est dû à une diminution de certaines charges alors que le cours des femelles reste bas. La marge en système d'engraissement spécialisé de taurillons sont plus volatiles et sont fortement dépendants du prix du broutard, du taurillon et du coût alimentaire.





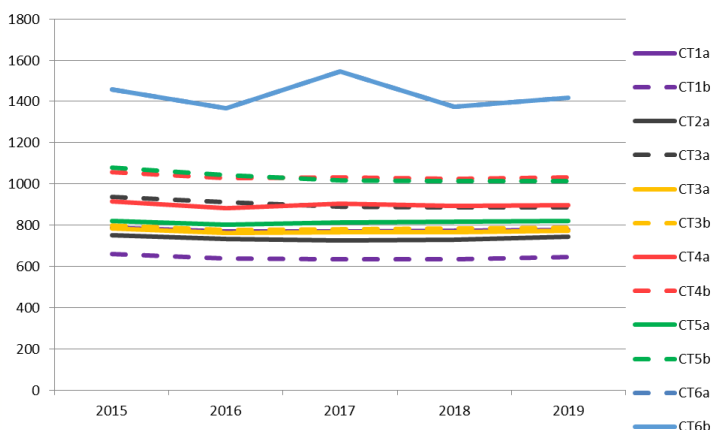
**Les charges opérationnelles animales (€/UGB)**

Les charges opérationnelles sont en légères augmentations (+3 %).

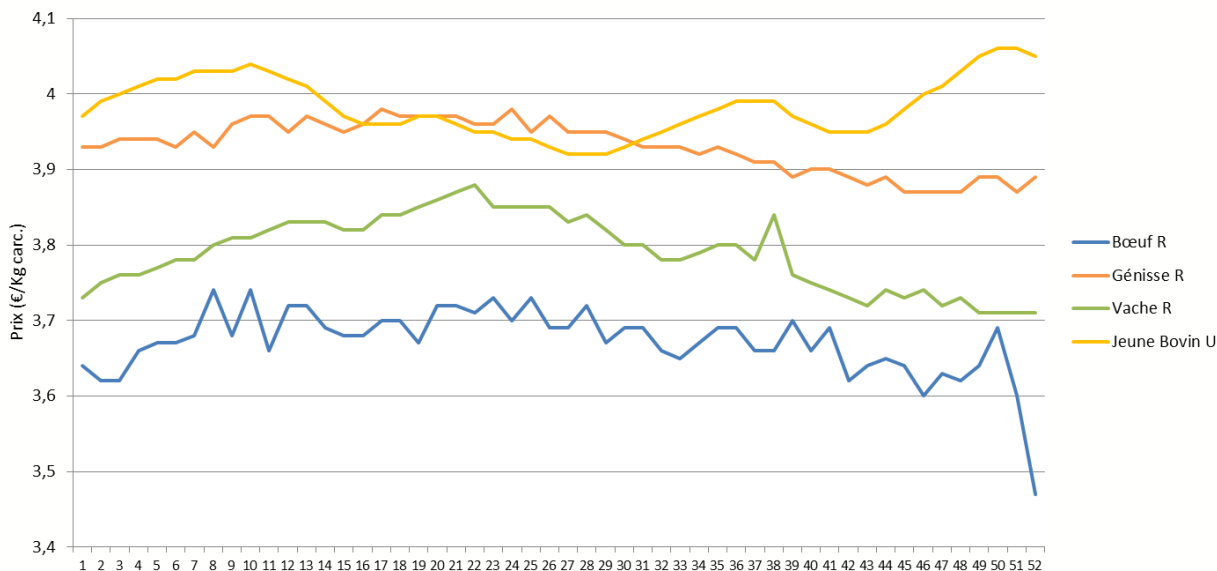


**Le produit animal (€/UGB)**

Les cours de la viande restent stables et bas depuis 3 ans. La consommation des ménages continue son érosion et l'exportation est toujours liée à des facteurs extérieurs difficiles à contrôler. Pour 2019, une amélioration est peut-être envisageable du fait de la diminution du cheptel allaitant et de la réduction des abattages.



**Cotations entrée abattoir 2019**



Source : France AgriMer

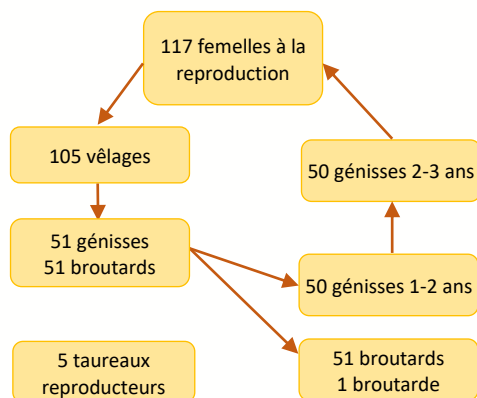
# SYSTÈME HERBAGER NAISSEUR

CT 1a



1 UMO - 135 ha SAU - 120 ha SFP (100 % STH)  
105 vêlages de printemps en Race Charolaise (179 UGB)  
Alimentation foin + enrubbage

## Le cheptel en croisière



## Assolement et critères techniques

105 vêlages 179 UGB	1 UMO familiale	135 ha SAU En fermage
<b>Élevage :</b> SFP ..... 120 h STH ..... 120 h	89 % SFP / SAU 100 % STH / SFP	<b>Cultures : ..... 15 h</b> Blé ..... 5 h Escourgeon ..... 5 h Colza ..... 5 h
<b>Ventes :</b> 25 vaches de réforme 24 génisses bouchères 51 broutards 1 broutarde	1,49 UGB / ha SFP 1,47 UGB / Ha SFPc	

## RÉSULTATS ÉCONOMIQUES 2019 EN PHASE DE CROISIÈRE

<b>PRODUIT BRUT TOTAL :</b>	<b>183 339 €</b>
<b>Produit viande bovine :</b>	<b>139 197 € 76% PB</b>
<b>Ventes</b>	<b>128 152 €</b>
25 vaches de réforme à 450 Kg c à 3,55	39 938 €
24 génisses à 428,16 Kg c à 3,55 €/Kg	36 479 €
1 broutarde à 311 kg v à 660 €	660 €
51 broutards à 338 kg v à 950 €	48 450 €
1,5 taureau à 700 Kg c à 2,5 €/Kg	2 625 €
<b>Achats</b>	<b>- 3 600 €</b>
1,5 taureau 900 Kg v à 2400 €	- 3 600 €
<b>Aides animales couplées</b>	<b>14 645 €</b>
<b>Produits Cultures</b>	<b>20 248 € 11% PB</b>
	<i>soit 1 350 € /ha</i>
<b>Ventes</b>	<b>20 248 € 1 350 € /ha</b>
céréales	13 313 € 1 331 € /ha
oléagineux et protéagineux	6 935 € 1 387 € /ha
cultures industrielles	- € /ha
<b>Aides végétales couplées</b>	<b>- € - € /ha</b>
<b>Autres aides PAC :</b>	<b>23 895 € 13% PB</b>
	<i>soit 177 € /ha</i>
DFB	23 895,00 € 177 € /ha
MAE	- € - € /ha

<b>CHARGES TOTALES :</b>	<b>140 983 €</b>
<b>Charges proportionnelles :</b>	<b>56 220 €</b>
<b>Animales</b>	<b>47 898 € 26% PB</b>
dont achats de concentrés	10 366 €
dont achats de fourrage	3 702 €
dont frais de SFP	16 224 €
dont autres charges d'élevage	17 606 €
<b>Cultures</b>	<b>8 322 € 5% PB</b>
	<i>soit 555 € /ha</i>
dont engrais	2 359 € 157 € /ha
dont phytos	2 600 € 173 € /ha
<b>Charges de structure :</b>	<b>84 764 € 46% PB</b>
<i>(hors amortissements et frais financiers)</i>	<i>soit 628 € /ha</i>
dont fermage	24 534 € 182 € /ha
dont carburants	12 779 € 95 € /ha
dont entretien méca	8 765 € 65 € /ha
dont MSA	6 099 € 45 € /ha
<b>Charges totales de mécanisation</b>	<b>48 084 € 356 € /ha</b>

<b>EXCEDENT BRUT D'EXPLOITATION</b>	<b>42 356 € 23% PB</b>
	<i>soit 314 € /ha</i>

<b>Trésorerie</b>	
Annuités	18 687 €
Besoins d'autofinancement	4 236 €
Revenu disponible	19 434 €

<b>Revenu</b>	
Amortissements	19 268 €
Frais financiers	2 893 €
Résultat courant	20 195 € 11% PB

<b>Sensibilité du système aux variations</b>		
<b>Techniques :</b>	+/- 10 Kg de poids vif par animal vendu	+/- 2 217 € d'EBE
<b>Economiques :</b>	+/- 0,10 €/kg vif vendu	+/- 5 789 € d'EBE

**CT 1a**

**LES RÉSULTATS TECHNICO-ÉCONOMIQUES DU SYSTÈME**

**Quelques indicateurs de coût de production du système**

Prix moyen du kg vif vendu 2,16 €

	Par vêlage	Par Kg vif vendu	Par UGB	Par ha de SFP	Par ha de SFPc
<b>Charges opérationnelles animales</b>	<b>456 €</b>	<b>0,83 €</b>	<b>268 €</b>	<b>399 €</b>	<b>395 €</b>
concentrés + minéraux	99 €	0,18 €	58 €	86 €	85 €
fourrages achetés	35 €	0,06 €	21 €	31 €	31 €
frais de SFP	155 €	0,28 €	91 €	135 €	134 €
autres charges bovines	168 €	0,30 €	98 €	147 €	145 €
<b>Produit animal</b>	<b>1 326 €</b>	<b>2,40 €</b>	<b>778 €</b>	<b>1 160 €</b>	<b>1 147 €</b>
<b>Marge brute animale</b>	<b>870 €</b>	<b>1,58 €</b>	<b>510 €</b>	<b>761 €</b>	<b>753 €</b>
<b>Marge brute animale hors aide</b>	<b>730 €</b>	<b>1,32 €</b>	<b>428 €</b>	<b>639 €</b>	<b>632 €</b>

**PRINCIPAUX INDICATEURS TECHNICO-ÉCONOMIQUES**

Techniques	
Production Brute de Viande Vive/UGB	323 Kg/UGB
Coût alimentaire/UGB	169 €/UGB
Marge Brute bovine hors primes/UGB	428 €/UGB
Marge Brute culture/ha culture	795 €/ha

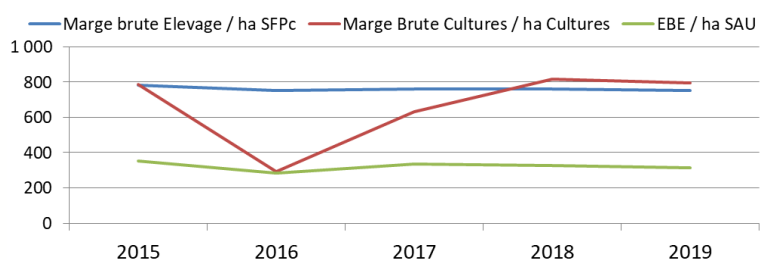
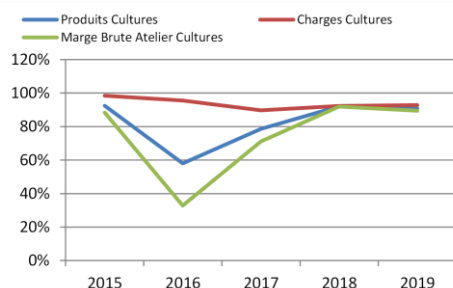
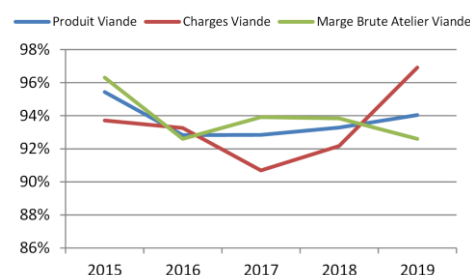
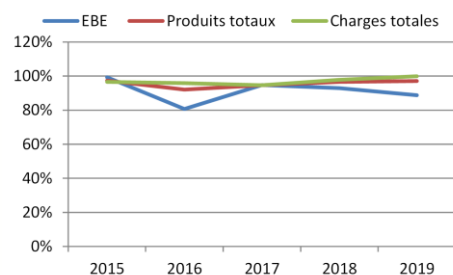
Économiques	
EBE/PB	23,1 %
Annuités/EBE	44,1 %
Revenu disponible/UTA	19 434 €/UTAf
Résultat courant/UTA	20 195 €/UTAf

**ÉVOLUTION DES INDICATEURS ÉCONOMIQUES**

Exploitation	2014	2015	2016	2017	2018	2019
EBE	43 019	47 304	38 429	45 101	44 272	42 251
/ha SAU	319	350	285	334	328	313
Produits totaux	181 734	183 721	173 812	178 817	182 468	183 339
/ha SAU	1 346	1 361	1 287	1 325	1 352	1 358
Charges totales	138 715	136 417	135 384	133 716	138 196	141 088
/ha SAU	1 028	1 010	1 003	990	1 024	1 045

Atelier Viande	2014	2015	2016	2017	2018	2019
Produit Viande	142 025	141 256	137 385	137 409	138 060	139 197
/ha SFPc	1 171	1 164	1 132	1 133	1 138	1 147
Charges Viande	47 588	46 415	46 190	44 918	45 653	48 002
/ha SFPc	392	383	381	370	376	396
Marge Brute Atelier Viande	94 437	94 841	91 195	92 491	92 407	91 194
/ha de SFP	787	790	760	771	770	760
/ha SFPc	778	782	752	762	762	752

Atelier Cultures	2014	2015	2016	2017	2018	2019
Produits Cultures	17 400	20 595	12 938	17 513	20 513	20 248
/ha	1 160	1 373	863	1 168	1 368	1 350
Charges Cultures	8 780	8 821	8 561	8 037	8 266	8 322
/ha	585	588	571	536	551	555
Marge Brute Atelier Cultures	8 620	11 774	4 377	9 476	12 246	11 926
/ha	575	785	292	632	816	795



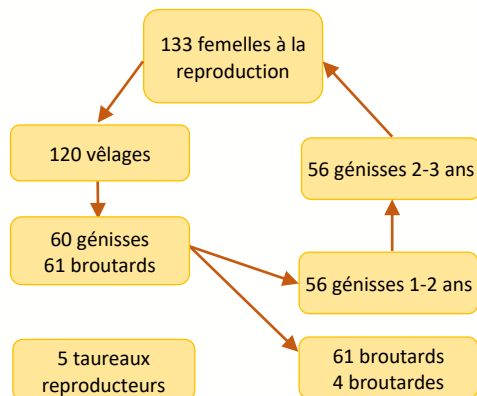
# SYSTÈME HERBAGER NAISSEUR

CT 1b

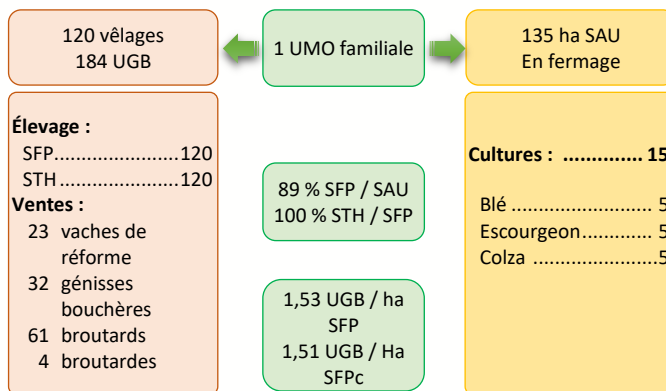


**1 UMO - 135 ha SAU - 120 ha SFP (100 % STH)**  
**120 vêlages de printemps en Race Salers x Charolais (184 UGB)**  
**Alimentation foin + enrubannage**

## Le cheptel en croisière



## Assolement et critères techniques



## RÉSULTATS ÉCONOMIQUES 2019 EN PHASE DE CROISIÈRE

PRODUIT BRUT TOTAL :		186 343 €
<b>Produit viande bovine :</b> 118 200 € 63% PB		
<b>Ventes</b> 106 240 €		
23 vaches de réforme à 390 Kg c à 3,25		29 153 €
32 génisses à 418,16 Kg c à 3,45 €/Kg		46 165 €
4 broutarde à 276 kg v à 530 €		2 120 €
31 broutards à 338 kg v à 845 €		26 178 €
1,5 taureau à 700 Kg c à 2,5 €/Kg		2 625 €
<b>Achats</b>	-	3 600 €
1,5 taureau 900 Kg v à 2400 €	-	3 600 €
<b>Aides animales couplées</b>		15 560 €
<b>Produits Cultures</b> 20 248 € 11% PB		
<i>soit 1 350 € /ha</i>		
<b>Ventes</b> 20 248 € 1 350 € /ha		
céréales		13 313 € 1 331 € /ha
oléagineux et protéagineux		6 935 € 1 387 € /ha
cultures industrielles		- € /ha
<b>Aides végétales couplées</b>		- € - € /ha
<b>Autres aides PAC :</b> 23 895 € 13% PB		
<i>soit 177 € /ha</i>		
DPB	23 895,00 €	177 € /ha
MAE	- €	- € /ha

CHARGES TOTALES :		143 375 €
<b>Charges proportionnelles :</b> 59 292 €		
<b>Animales</b> 50 970 € 27% PB		
dont achats de concentrés		11 434 €
dont achats de fourrage		4 057 €
dont frais de SFP		15 277 €
dont autres charges d'élevage		20 203 €
<b>Cultures</b> 8 322 € 4% PB		
<i>soit 555 € /ha</i>		
dont engrais		2 359 € 157 € /ha
dont phytos		2 600 € 173 € /ha
<b>Charges de structure :</b> 84 083 € 45% PB		
<i>(hors amortissements et frais financiers) soit 623 € /ha</i>		
dont fermage		24 534 € 182 € /ha
dont carburants		12 779 € 95 € /ha
dont entretien méca		8 765 € 65 € /ha
dont MSA		5 855 € 43 € /ha
<b>Charges totales de mécanisation</b>		47 653 € 353 € /ha

EXCEDENT BRUT D'EXPLOITATION	
	42 967 € 23% PB
<b>soit</b>	318 € /ha

Trésorerie	
Annuités	18 163 €
Besoins d'autofinancement	4 297 €
<b>Revenu disponible</b>	20 507 €

Revenu	
Amortissements	18 728 €
Frais financiers	2 831 €
<b>Résultat courant</b>	21 408 € 11% PB

Sensibilité du système aux variations			
<b>Techniques :</b>	+/- 10 Kg de poids vif par animal vendu	+/-	2 419 € d'EBE
<b>Economiques :</b>	+/- 0,10 €/kg vif vendu	+/-	6 407 € d'EBE



**CT 1b**

**LES RÉSULTATS TECHNICO-ÉCONOMIQUES DU SYSTÈME**

**Quelques indicateurs de coût de production du système**

Prix moyen du kg vif vendu 1,99 €

	Par vêlage	Par Kg vif vendu	Par UGB	Par ha de SFP	Par ha de SFPc
<b>Charges opérationnelles animales</b>	<b>425 €</b>	<b>0,80 €</b>	<b>278 €</b>	<b>425 €</b>	<b>420 €</b>
concentrés + minéraux	95 €	0,18 €	62 €	95 €	94 €
fourrages achetés	34 €	0,06 €	22 €	34 €	33 €
frais de SFP	127 €	0,24 €	83 €	127 €	126 €
autres charges bovines	168 €	0,32 €	110 €	168 €	166 €
<b>Produit animal</b>	<b>1 185 €</b>	<b>2,22 €</b>	<b>775 €</b>	<b>1 185 €</b>	<b>1 171 €</b>
<b>Marge brute animale</b>	<b>760 €</b>	<b>1,42 €</b>	<b>497 €</b>	<b>760 €</b>	<b>751 €</b>
<b>Marge brute animale hors aide</b>	<b>631 €</b>	<b>1,18 €</b>	<b>412 €</b>	<b>631 €</b>	<b>623 €</b>

**PRINCIPAUX INDICATEURS TECHNICO-ÉCONOMIQUES**

Techniques	
Production Brute de Viande Vive/UGB	349 Kg/UGB
Coût alimentaire/UGB	168 €/UGB
Marge Brute bovine hors primes/UGB	412 €/UGB
Marge Brute culture/ha culture	795 €/ha

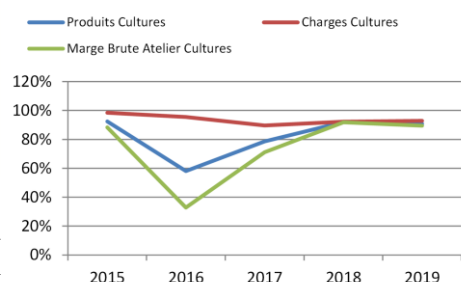
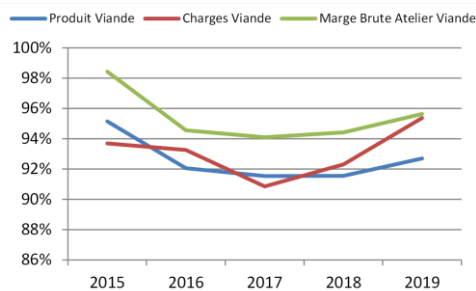
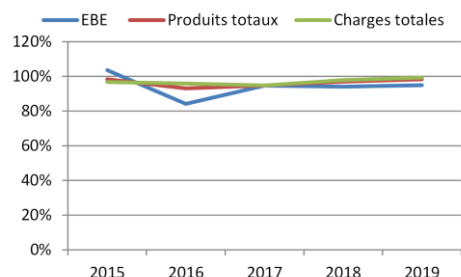
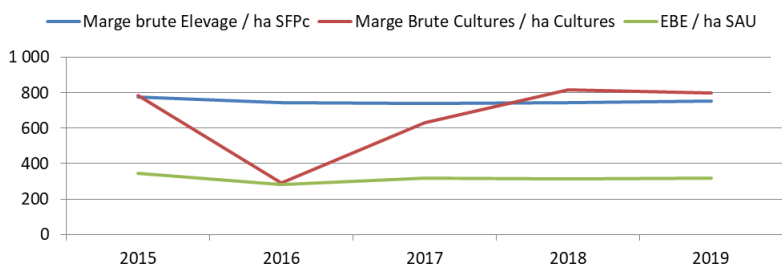
Économiques	
EBE/PB	23,1 %
Annuités/EBE	42,3 %
Revenu disponible/UTA	20 507 €/UTAf
Résultat courant/UTA	21 408 €/UTAf

**ÉVOLUTION DES INDICATEURS ÉCONOMIQUES**

Exploitation	2014	2015	2016	2017	2018	2019
EBE	41 650	46 851	38 087	42 855	42 542	42 967
/ha SAU	309	347	282	317	315	318
Produits totaux	183 482	186 441	176 462	179 722	183 807	186 343
/ha SAU	1 359	1 381	1 307	1 331	1 362	1 380
Charges totales	141 832	139 590	138 375	136 867	141 264	143 375
/ha SAU	1 051	1 034	1 025	1 014	1 046	1 062

Atelier Viande	2014	2015	2016	2017	2018	2019
Produit Viande	122 439	121 309	117 368	116 714	116 732	118 200
/ha SFPc	1 184	1 185	1 153	1 139	1 148	1 171
Charges Viande	51 351	50 074	49 838	48 557	49 329	50 970
/ha SFPc	423	412	410	400	406	420
Marge Brute Atelier Viande	92 422	93 902	90 197	89 757	90 070	91 230
/ha de SFP	770	783	752	748	751	760
/ha SFPc	761	773	743	739	742	751

Atelier Cultures	2014	2015	2016	2017	2018	2019
Produits Cultures	17 400	20 595	12 938	17 513	20 513	20 248
/ha	1 160	1 373	863	1 168	1 368	1 350
Charges Cultures	8 780	8 821	8 561	8 037	8 266	8 322
/ha	585	588	571	536	551	555
Marge Brute Atelier Cultures	8 620	11 774	4 377	9 476	12 246	11 926
/ha	575	785	292	632	816	795





**CT 2a**

**LES RÉSULTATS TECHNIICO-ÉCONOMIQUES DU SYSTÈME**

**Quelques indicateurs de coût de production du système**

Prix moyen du kg vif vendu 2,13 €

	Par vêlage	Par Kg vif vendu	Par UGB	Par ha de SFP	Par ha de SFPc
<b>Charges opérationnelles animales</b>	<b>628 €</b>	<b>1,13 €</b>	<b>348 €</b>	<b>880 €</b>	<b>733 €</b>
concentrés + minéraux	41 €	0,07 €	23 €	58 €	48 €
fourrages achetés	280 €	0,50 €	155 €	393 €	327 €
frais de SFP	109 €	0,20 €	60 €	153 €	127 €
autres charges bovines	198 €	0,36 €	109 €	277 €	231 €
<b>Produit animal</b>	<b>1 346 €</b>	<b>2,42 €</b>	<b>745 €</b>	<b>1 885 €</b>	<b>1 571 €</b>
<b>Marge brute animale</b>	<b>718 €</b>	<b>1,29 €</b>	<b>397 €</b>	<b>1 005 €</b>	<b>838 €</b>
<b>Marge brute animale hors aide</b>	<b>551 €</b>	<b>0,99 €</b>	<b>305 €</b>	<b>772 €</b>	<b>643 €</b>

**PRINCIPAUX INDICATEURS TECHNIICO-ÉCONOMIQUES**

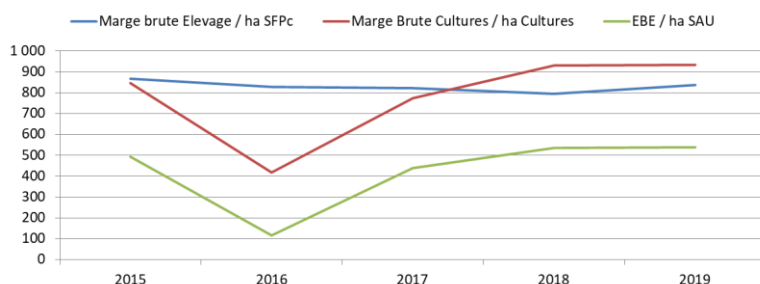
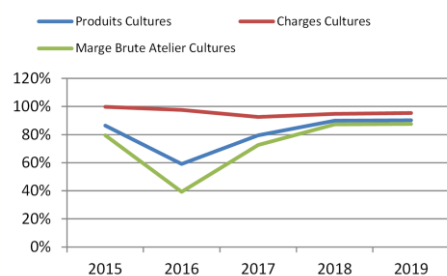
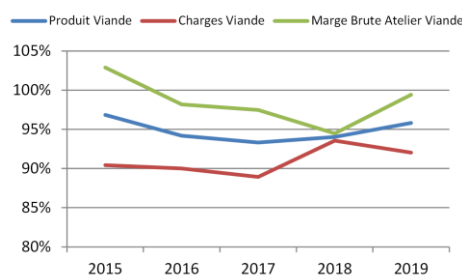
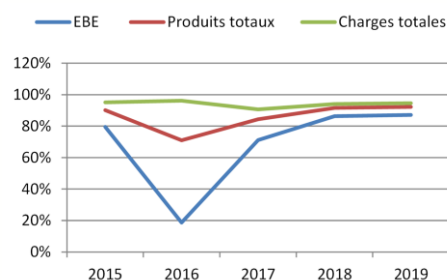
Techniques		Économiques	
Production Brute de Viande Vive/UGB	307 Kg/UGB	EBE/PB	30,6 %
Coût alimentaire/UGB	238 €/UGB	Annuités/EBE	55,1 %
Marge Brute bovine hors primes/UGB	305 €/UGB	Revenu disponible/UTA	24 453 €/UTAf
Marge Brute culture/ha culture	933 €/ha	Résultat courant/UTA	25 025 €/UTAf

**ÉVOLUTION DES INDICATEURS ÉCONOMIQUES**

Exploitation	2014	2015	2016	2017	2018	2019
EBE	54 231	63 940	15 022	57 225	69 435	70 074
/ha SAU	417	492	116	440	534	539
Produits totaux	213 368	223 805	176 531	209 510	227 521	229 045
/ha SAU	1 641	1 722	1 358	1 612	1 750	1 762
Charges totales	159 137	159 865	161 508	152 285	158 085	158 971
/ha SAU	1 224	1 230	1 242	1 171	1 216	1 223

Atelier Viande	2014	2015	2016	2017	2018	2019
Produit Viande	47 666	47 621	46 326	45 893	46 241	47 126
/ha SFPc	1 589	1 587	1 544	1 529	1 541	1 571
Charges Viande	22 332	21 610	21 506	21 250	22 354	21 990
/ha SFPc	744	720	717	708	745	733
Marge Brute Atelier Viande	25 334	26 012	24 819	24 643	23 886	25 136
/ha de SFP	1 013	1 040	993	986	955	1 005
/ha SFPc	844	867	827	821	796	838

Atelier Cultures	2014	2015	2016	2017	2018	2019
Produits Cultures	132 160	146 544	100 305	134 757	152 420	153 060
/ha	1 259	1 396	955	1 283	1 452	1 458
Charges Cultures	57 191	57 663	56 408	53 507	54 733	55 128
/ha	545	549	537	510	521	525
Marge Brute Atelier Cultures	74 969	88 881	43 897	81 250	97 687	97 931
/ha	714	846	418	774	930	933



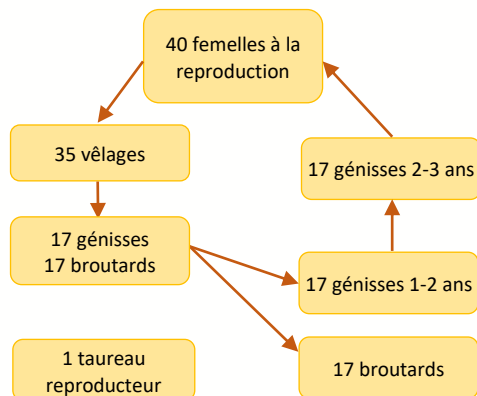
# SYSTEME POLYCULTURE ÉLEVAGE NAISSEUR

CT 2b

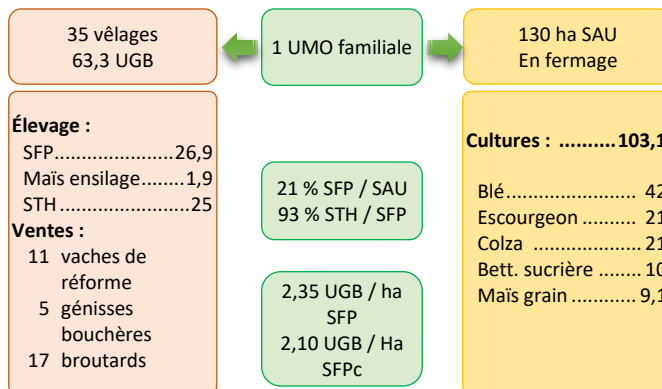


1 UMO - 130 ha SAU - 26,9 ha SFP (93 % STH)  
35 vèlages d'hiver en Race Blonde d'Aquitaine (63,3 UGB)  
Alimentation maïs fourrage

## Le cheptel en croisière



## Assolement et critères techniques



## RÉSULTATS ÉCONOMIQUES 2019 EN PHASE DE CROISIÈRE

PRODUIT BRUT TOTAL :		234 083 €
<b>Produit viande bovine :</b> 55 992 € 24% PB		
<b>Ventes</b> 50 939 €		
11 vaches de réforme à 500 Kg c à 4,4 €	24 200 €	
5 génisses à 430 Kg c à 4,4 €/Kg	9 460 €	
17 brouitards à 350 Kg v à 980 €	16 660 €	
0,33 taureau à 750 Kg c à 2,5 €/Kg	619 €	
<b>Achats</b>	- 792 €	
0,33 taureau 900 Kg v à 2400 €	- 792 €	
<b>Aides animales couplées</b>	5 845 €	
<b>Produits Cultures</b> 149 231 € 64% PB		
soit 1 457 € /ha		
<b>Ventes</b> 149 231 € 1 457 € /ha		
céréales	99 204 €	1 389 € /ha
oléagineux et protéagineux	29 127 €	1 387 € /ha
cultures industrielles	20 900 €	2 090 € /ha
<b>Aides végétales couplées</b>	- €	- € /ha
<b>Autres aides PAC :</b> 28 860 € 12% PB		
soit 222 € /ha		
DPB	28 860,00 €	222 € /ha
MAE	- €	- € /ha

CHARGES TOTALES :		158 937 €
<b>Charges proportionnelles :</b> 76 744 €		
<b>Animales</b> 23 226 € 10% PB		
dont achats de concentrés	1 589 €	
dont achats de fourrage	9 096 €	
dont frais de SFP	5 613 €	
dont autres charges d'élevage	6 928 €	
<b>Cultures</b> 53 518 € 23% PB		
soit 523 € /ha		
dont engrais	16 538 €	162 € /ha
dont phytos	17 572 €	172 € /ha
<b>Charges de structure :</b> 82 193 € 35% PB		
(hors amortissements et frais financiers) soit 632 € /ha		
dont fermage	23 626 €	182 € /ha
dont carburants	15 821 €	122 € /ha
dont entretien méca	11 254 €	87 € /ha
dont MSA	2 579 €	20 € /ha
<b>Charges totales de mécanisation</b>	70 736 €	544 € /ha

EXCEDENT BRUT D'EXPLOITATION	
	75 145 € 32% PB
	soit 578 € /ha

Trésorerie	
Annuités	39 940 €
Besoins d'autofinancement	7 515 €
Revenu disponible	27 690 €

Revenu	
Amortissements	41 182 €
Frais financiers	5 392 €
Résultat courant	28 571 € 12% PB

Sensibilité du système aux variations		
<b>Techniques :</b>	+/- 10 Kg de poids vif par animal vendu	+/- 822 € d'EBE
<b>Economiques :</b>	+/- 0,10 €/kg vif vendu	+/- 2 036 € d'EBE



**CT 2b**

**LES RÉSULTATS TECHNICO-ÉCONOMIQUES DU SYSTÈME**

**Quelques indicateurs de coût de production du système**

Prix moyen du kg vif vendu 2,47 €

	Par vêlage	Par Kg vif vendu	Par UGB	Par ha de SFP	Par ha de SFPc
<b>Charges opérationnelles animales</b>	<b>664 €</b>	<b>1,14 €</b>	<b>367 €</b>	<b>842 €</b>	<b>736 €</b>
concentrés + minéraux	45 €	0,08 €	25 €	58 €	50 €
fourrages achetés	260 €	0,45 €	144 €	330 €	288 €
frais de SFP	160 €	0,28 €	89 €	203 €	178 €
autres charges bovines	198 €	0,34 €	110 €	251 €	220 €
<b>Produit animal</b>	<b>1 600 €</b>	<b>2,75 €</b>	<b>885 €</b>	<b>2 029 €</b>	<b>1 775 €</b>
<b>Marge brute animale</b>	<b>936 €</b>	<b>1,61 €</b>	<b>518 €</b>	<b>1 187 €</b>	<b>1 039 €</b>
<b>Marge brute animale hors aide</b>	<b>769 €</b>	<b>1,32 €</b>	<b>426 €</b>	<b>975 €</b>	<b>853 €</b>

**PRINCIPAUX INDICATEURS TECHNICO-ÉCONOMIQUES**

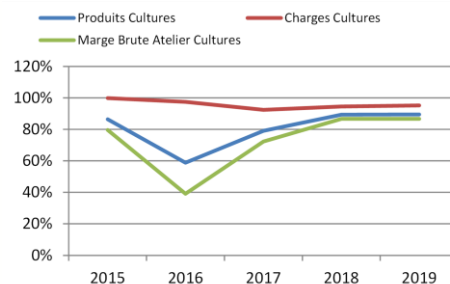
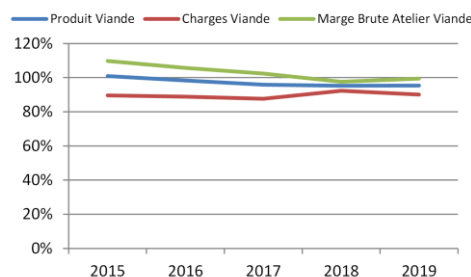
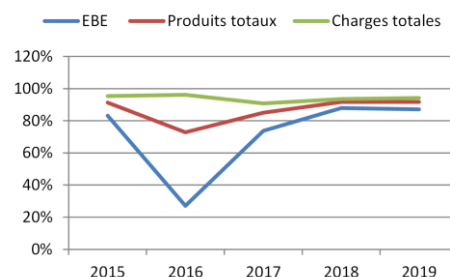
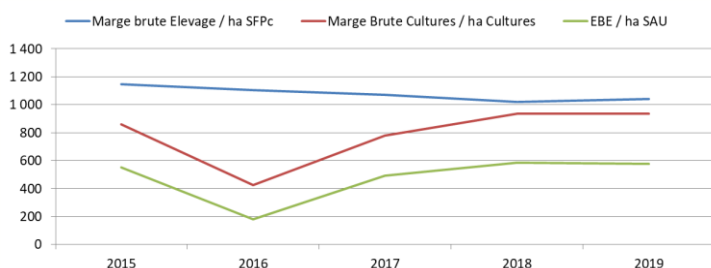
Techniques		Économiques	
Production Brute de Viande Vive/UGB	322 Kg/UGB	EBE/PB	32,1 %
Coût alimentaire/UGB	258 €/UGB	Annuités/EBE	53,2 %
Marge Brute bovine hors primes/UGB	426 €/UGB	Revenu disponible/UTA	27 690 €/UTAf
Marge Brute culture/ha culture	935 €/ha	Résultat courant/UTA	28 571 €/UTAf

**ÉVOLUTION DES INDICATEURS ÉCONOMIQUES**

Exploitation	2014	2015	2016	2017	2018	2019
EBE	60 668	71 808	23 349	63 673	75 780	75 145
/ha SAU	467	552	180	490	583	578
Produits totaux	221 163	232 929	185 663	216 942	233 779	234 083
/ha SAU	1 701	1 792	1 428	1 669	1 798	1 801
Charges totales	160 495	161 120	162 314	153 269	157 999	158 937
/ha SAU	1 235	1 239	1 249	1 179	1 215	1 223

Atelier Viande	2014	2015	2016	2017	2018	2019
Produit Viande	57 854	59 280	57 733	56 289	55 957	55 992
/ha SFPc	1 834	1 879	1 830	1 784	1 774	1 775
Charges Viande	23 980	23 089	22 892	22 567	23 792	23 226
/ha SFPc	760	732	726	715	754	736
Marge Brute Atelier Viande	33 873	36 190	34 841	33 722	32 165	32 766
/ha de SFP	1 227	1 311	1 262	1 222	1 165	1 187
/ha SFPc	1 074	1 147	1 104	1 069	1 020	1 039

Atelier Cultures	2014	2015	2016	2017	2018	2019
Produits Cultures	129 768	144 009	98 030	131 793	148 962	149 231
/ha	1 267	1 406	957	1 287	1 455	1 457
Charges Cultures	55 623	56 104	54 769	51 934	53 132	53 518
/ha	543	548	535	507	519	523
Marge Brute Atelier Cultures	74 145	87 905	43 262	79 859	95 830	95 713
/ha	724	858	422	780	936	935



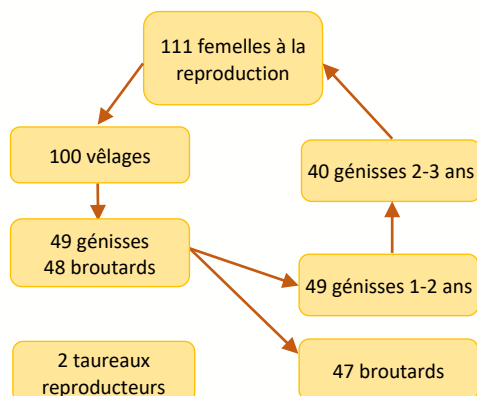
# SYSTEME POLYCULTURE ÉLEVAGE NAISSEUR

CT 3a

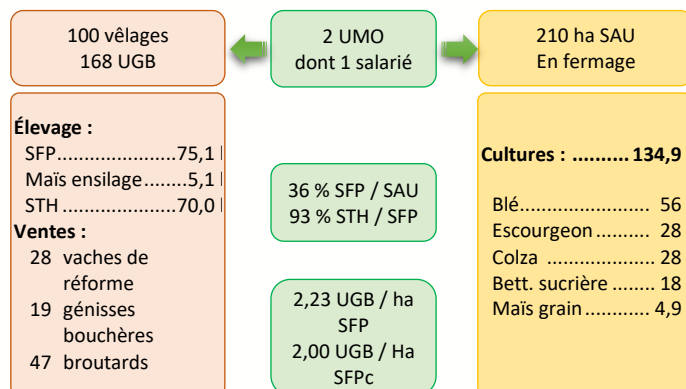


**2 UMO - 210 ha SAU - 75,1 ha SFP (93 % STH)**  
**100 vêlages d'hiver en Race Charolaise (168 UGB)**  
**Alimentation maïs fourrage**

## Le cheptel en croisière



## Assolement et critères techniques



## RÉSULTATS ÉCONOMIQUES 2019 EN PHASE DE CROISIÈRE

PRODUIT BRUT TOTAL : 373 292 €	
<b>Produit viande bovine :</b>	<b>129 701 € 35% PB</b>
Ventes	116 561 €
28 vaches de réforme à 450 Kg c à 3,55	44 730 €
19 génisses à 390 Kg c à 3,55 €/Kg	26 306 €
47 broutards à 338 kg v à 950 €	44 650 €
0,5 taureau à 700 Kg c à 2,5 €/Kg	875 €
Achats	- 1 200 €
0,5 taureau 450 Kg v à 2400 €	- 1 200 €
Aides animales couplées	14 340 €
<b>Produits Cultures</b>	<b>200 121 € 54% PB</b>
	soit <b>1 478 € /ha</b>
Ventes	200 121 € 1 478 € /ha
céréales	123 665 € 1 384 € /ha
oléagineux et protéagineux	38 836 € 1 387 € /ha
cultures industrielles	37 620 € 2 090 € /ha
Aides végétales couplées	- € - € /ha
<b>Autres aides PAC :</b>	<b>43 470 € 12% PB</b>
	soit <b>207 € /ha</b>
DPB	43 470,00 € 207 € /ha
MAE	- € - € /ha

CHARGES TOTALES : 291 141 €	
<b>Charges proportionnelles :</b>	<b>130 132 €</b>
<b>Animales</b>	<b>58 162 € 16% PB</b>
dont achats de concentrés	3 478 €
dont achats de fourrage	21 533 €
dont frais de SFP	13 826 €
dont autres charges d'élevage	19 325 €
<b>Cultures</b>	<b>71 971 € 19% PB</b>
	soit <b>532 € /ha</b>
dont engrais	20 900 € 154 € /ha
dont phytos	23 988 € 177 € /ha
<b>Charges de structure :</b>	<b>161 009 € 43% PB</b>
(hors amortissements et frais financiers)	soit <b>767 € /ha</b>
dont fermage	38 164 € 182 € /ha
dont carburants	25 557 € 122 € /ha
dont entretien méca	24 998 € 119 € /ha
dont MSA	1 896 € 9 € /ha
<b>Charges totales de mécanisation</b>	<b>108 070 € 515 € /ha</b>

EXCEDENT BRUT D'EXPLOITATION	
	82 150 € 22% PB
	soit <b>391 € /ha</b>

Trésorerie	
Annuités	48 744 €
Besoins d'autofinancement	8 215 €
Revenu disponible	25 191 €

Revenu	
Amortissements	50 260 €
Frais financiers	6 837 €
Résultat courant	25 053 € 7% PB

Sensibilité du système aux variations			
<b>Techniques :</b>	+/- 10 Kg de poids vif par animal vendu	+/-	2 050 € d'EBE
<b>Economiques :</b>	+/- 0,10 €/kg vif vendu	+/-	5 350 € d'EBE

**CT 3a**

**LES RÉSULTATS TECHNICO-ÉCONOMIQUES DU SYSTÈME**

**Quelques indicateurs de coût de production du système**

Prix moyen du kg vif vendu 2,17 €

	Par vêlage	Par Kg vif vendu	Par UGB	Par ha de SFP	Par ha de SFPc
<b>Charges opérationnelles animales</b>	<b>582 €</b>	<b>1,09 €</b>	<b>347 €</b>	<b>779 €</b>	<b>691 €</b>
concentrés + minéraux	35 €	0,07 €	21 €	47 €	41 €
fourrages achetés	215 €	0,40 €	128 €	288 €	256 €
frais de SFP	138 €	0,26 €	82 €	185 €	164 €
autres charges bovines	193 €	0,36 €	115 €	259 €	230 €
<b>Produit animal</b>	<b>1 297 €</b>	<b>2,42 €</b>	<b>774 €</b>	<b>1 738 €</b>	<b>1 542 €</b>
<b>Marge brute animale</b>	<b>715 €</b>	<b>1,34 €</b>	<b>427 €</b>	<b>958 €</b>	<b>850 €</b>
<b>Marge brute animale hors aide</b>	<b>572 €</b>	<b>1,07 €</b>	<b>341 €</b>	<b>766 €</b>	<b>680 €</b>

**PRINCIPAUX INDICATEURS TECHNICO-ÉCONOMIQUES**

Techniques	
Production Brute de Viande Vive/UGB	319 Kg/UGB
Coût alimentaire/UGB	232 €/UGB
Marge Brute bovine hors primes/UGB	341 €/UGB
Marge Brute culture/ha culture	947 €/ha

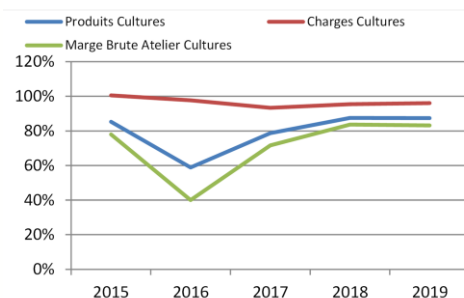
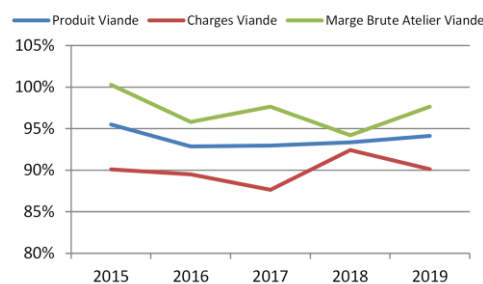
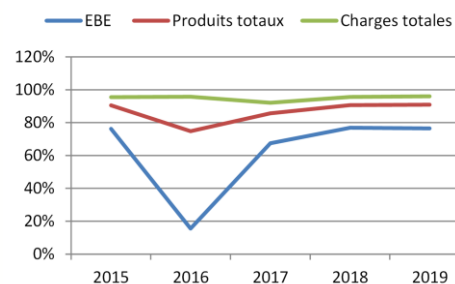
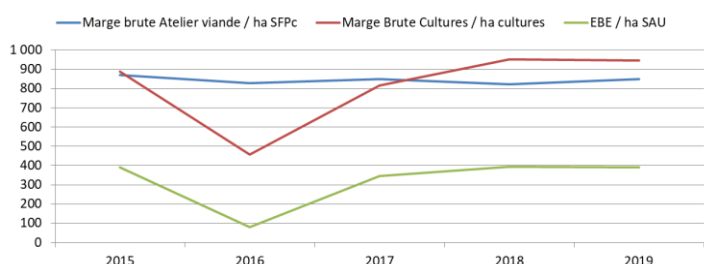
Économiques	
EBE/PB	22,0 %
Annuités/EBE	59,3 %
Revenu disponible/UTA	25 191 €/UTAf
Résultat courant/UTA	25 053 €/UTAf

**ÉVOLUTION DES INDICATEURS ÉCONOMIQUES**

Exploitation	2014	2015	2016	2017	2018	2019
EBE	69 752	81 844	16 689	72 508	82 603	82 150
/ha SAU	332	390	79	345	393	391
Produits totaux	361 387	371 627	307 340	351 825	372 491	373 292
/ha SAU	1 721	1 770	1 464	1 675	1 774	1 778
Charges totales	291 635	289 784	290 651	279 317	289 887	291 141
/ha SAU	1 389	1 380	1 384	1 330	1 380	1 386

Atelier Viande	2014	2015	2016	2017	2018	2019
Produit Viande	132 615	131 612	127 960	128 094	128 658	129 701
/ha SFPc	1 576	1 558	1 508	1 523	1 529	1 542
Charges Viande	59 861	58 139	57 760	56 556	59 635	58 162
/ha SFPc	712	688	681	672	709	691
Marge Brute Atelier Viande	72 754	73 472	70 200	71 538	69 023	71 539
/ha de SFP	975	980	932	958	925	958
/ha SFPc	865	870	827	850	820	850

Atelier Cultures	2014	2015	2016	2017	2018	2019
Produits Cultures	178 147	195 286	134 650	180 261	200 362	200 121
/ha	1 316	1 446	1 000	1 332	1 480	1 478
Charges Cultures	74 624	75 299	73 102	69 936	71 482	71 971
/ha	551	558	543	517	528	532
Marge Brute Atelier Cultures	103 522	119 987	61 549	110 325	128 881	128 151
/ha	765	889	457	815	952	947



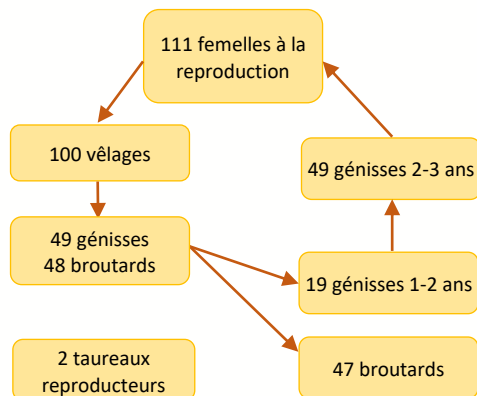
# SYSTEME POLYCULTURE ÉLEVAGE NAISSEUR

**CT 3b**

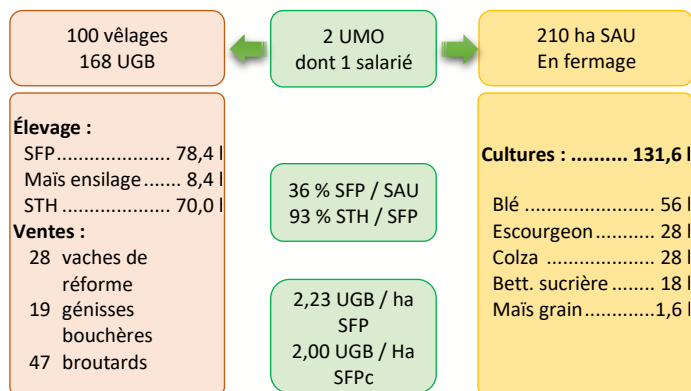


**2 UMO - 210 ha SAU - 78,4 ha SFP (89 % STH)**  
**100 vêlages de fin d'été en Race Charolaise (168 UGB)**  
**Alimentation maïs fourrage**

## Le cheptel en croisière



## Assolement et critères techniques



## RÉSULTATS ÉCONOMIQUES 2017 EN PHASE DE CROISIÈRE

PRODUIT BRUT TOTAL : 372 204 €	
<b>Produit viande bovine :</b>	<b>133 051 € 36% PB</b>
Ventes	119 911 €
28 vaches de réforme à 450 Kg c à 3,55	44 730 €
19 génisses à 390 Kg c à 3,55 €/Kg	26 306 €
48 broutards à 338 kg v à 1 000 €	48 000 €
0,5 taureau à 700 Kg c à 2,5 €/Kg	875 €
Achats	- 1 200 €
0,5 taureau 450 Kg v à 2400 €	- 1 200 €
Aides animales couplées	14 340 €
<b>Produits Cultures</b>	<b>195 684 € 53% PB</b>
	soit <b>1 479 € /ha</b>
Ventes	195 684 € 1 479 € /ha
céréales	119 228 € 1 381 € /ha
oléagineux et protéagineux	38 836 € 1 387 € /ha
cultures industrielles	37 620 € 2 090 € /ha
Aides végétales couplées	- € - € /ha
<b>Autres aides PAC :</b>	<b>43 470 € 12% PB</b>
	soit <b>207 € /ha</b>
DFB	43 470,00 € 207 € /ha
MAE	- € - € /ha

CHARGES TOTALES : 295 010 €	
<b>Charges proportionnelles :</b>	<b>134 756 €</b>
<b>Animales</b>	<b>64 413 € 17% PB</b>
dont achats de concentrés	10 734 €
dont achats de fourrage	18 163 €
dont frais de SFP	16 187 €
dont autres charges d'élevage	19 329 €
<b>Cultures</b>	<b>70 343 € 19% PB</b>
	soit <b>532 € /ha</b>
dont engrais	20 721 € 157 € /ha
dont phytos	23 747 € 179 € /ha
<b>Charges de structure :</b>	<b>160 254 € 43% PB</b>
(hors amortissements et frais financiers)	soit <b>763 € /ha</b>
dont fermage	38 164 € 182 € /ha
dont carburants	25 557 € 122 € /ha
dont entretien méca	24 998 € 119 € /ha
dont MSA	1 883 € 9 € /ha
<b>Charges totales de mécanisation</b>	<b>106 466 € 507 € /ha</b>

EXCEDENT BRUT D'EXPLOITATION	
	77 194 € 21% PB
	soit <b>368 € /ha</b>

Trésorerie	
Annuités	46 799 €
Besoins d'autofinancement	7 719 €
Revenu disponible	22 676 €

Revenu	
Amortissements	48 254 €
Frais financiers	6 606 €
Résultat courant	22 334 € 6% PB

Sensibilité du système aux variations			
<b>Techniques :</b>	+/- 10 Kg de poids vif par animal vendu	+/-	2 118 € d'EBE
<b>Economiques :</b>	+/- 0,10 €/kg vif vendu	+/-	5 383 € d'EBE



**CT 3b**

**LES RÉSULTATS TECHNICO-ÉCONOMIQUES DU SYSTÈME**

**Quelques indicateurs de coût de production du système**

Prix moyen du kg vif vendu 2,22 €

	Par vêlage	Par Kg vif vendu	Par UGB	Par ha de SFP	Par ha de SFPc
<b>Charges opérationnelles animales</b>	<b>644 €</b>	<b>1,20 €</b>	<b>382 €</b>	<b>829 €</b>	<b>755 €</b>
concentrés + minéraux	107 €	0,20 €	64 €	138 €	126 €
fourrages achetés	182 €	0,34 €	108 €	234 €	213 €
frais de SFP	162 €	0,30 €	96 €	208 €	190 €
autres charges bovines	193 €	0,36 €	115 €	249 €	227 €
<b>Produit animal</b>	<b>1 331 €</b>	<b>2,47 €</b>	<b>789 €</b>	<b>1 713 €</b>	<b>1 561 €</b>
<b>Marge brute animale</b>	<b>686 €</b>	<b>1,28 €</b>	<b>407 €</b>	<b>884 €</b>	<b>805 €</b>
<b>Marge brute animale hors aide</b>	<b>543 €</b>	<b>1,01 €</b>	<b>322 €</b>	<b>699 €</b>	<b>637 €</b>

**PRINCIPAUX INDICATEURS TECHNICO-ÉCONOMIQUES**

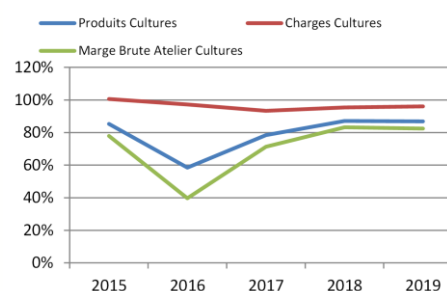
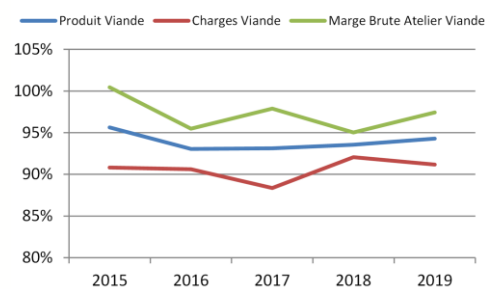
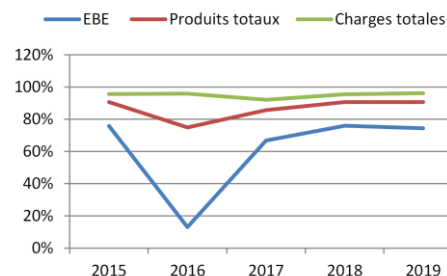
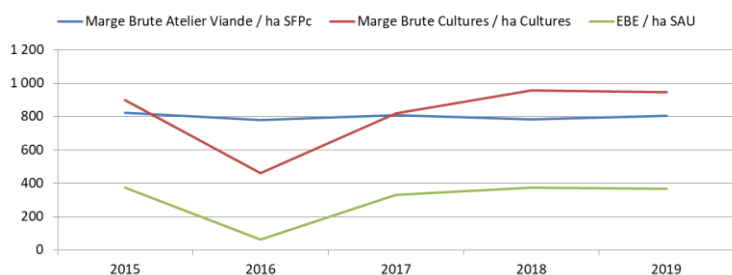
Techniques		Économiques	
Production Brute de Viande Vive/UGB	319 Kg/UGB	EBE/PB	20,7 %
Coût alimentaire/UGB	267 €/UGB	Annuités/EBE	60,6 %
Marge Brute bovine hors primes/UGB	322 €/UGB	Revenu disponible/UTA	22 676 €/UTAF
Marge Brute culture/ha culture	947 €/ha	Résultat courant/UTA	22 334 €/UTAF

**ÉVOLUTION DES INDICATEURS ÉCONOMIQUES**

Exploitation	2014	2015	2016	2017	2018	2019
EBE	66 392	78 656	13 598	69 260	78 888	77 194
/ha SAU	316	375	65	330	376	368
Produits totaux	361 869	371 787	307 606	351 686	371 811	372 204
/ha SAU	1 723	1 770	1 465	1 675	1 771	1 772
Charges totales	295 477	293 131	294 008	282 426	292 923	295 010
/ha SAU	1 407	1 396	1 400	1 345	1 395	1 405

Atelier Viande	2014	2015	2016	2017	2018	2019
Produit Viande	135 870	134 919	131 268	131 391	131 987	133 051
/ha SFPc	1 594	1 572	1 519	1 541	1 548	1 561
Charges Viande	66 430	64 160	64 010	62 427	65 044	64 413
/ha SFPc	779	748	741	732	763	755
Marge Brute Atelier Viande	69 440	70 759	67 257	68 964	66 943	68 638
/ha de SFP	894	905	853	888	862	884
/ha SFPc	814	825	778	809	785	805

Atelier Cultures	2014	2015	2016	2017	2018	2019
Produits Cultures	175 374	192 137	131 608	176 825	196 354	195 684
/ha	1 325	1 458	1 003	1 336	1 484	1 479
Charges Cultures	73 070	73 634	71 201	68 333	69 858	70 343
/ha	552	559	543	516	528	532
Marge Brute Atelier Cultures	102 304	118 503	60 407	108 492	126 496	125 341
/ha	773	899	461	820	956	947



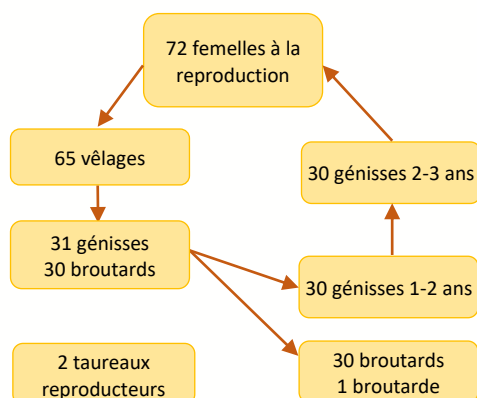
# SYSTEME POLYCULTURE ÉLEVAGE NAISSEUR ENGRAISSEUR DE TAURILLONS

CT 4a

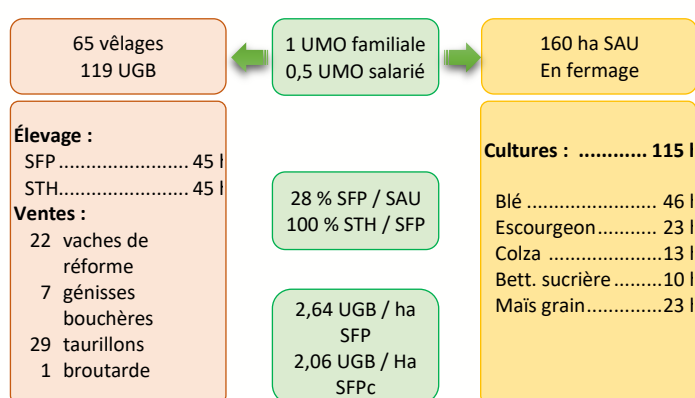


1,5 UMO - 160 ha SAU - 45 ha SFP (100 % STH)  
65 vêlages d'hiver en Race Charolaise (119 UGB)  
Alimentation pulpes surpressées

## Le cheptel en croisière



## Assolement et critères techniques



## RÉSULTATS ÉCONOMIQUES 2019 EN PHASE DE CROISIÈRE

PRODUIT BRUT TOTAL :		311 680 €
<b>Produit viande bovine :</b> 106 817 € 34% PB		
<b>Ventes</b> 97 852 €		
22 vaches de réforme à 450 Kg c à 3,55	35 145 €	
7 génisses à 390 Kg c à 3,55 €/Kg	9 692 €	
1 broutarde à 350 Kg v à 660 €	660 €	
29 taurillons 470 Kg c à 3,75 €/Kg	51 113 €	
0,5 taureau à 700 Kg c à 3,55 €/Kg	1 243 €	
Achats	- 1 200 €	
0,5 taureau 900 Kg v à 2400 €	- 1 200 €	
Aides animales couplées	10 165 €	
<b>Produits Cultures</b> 167 904 € 54% PB		
soit 1 460 € /ha		
<b>Ventes</b> 167 904 € 1 460 € /ha		
céréales	128 973 €	1 402 € /ha
oléagineux et protéagineux	18 031 €	1 387 € /ha
cultures industrielles	20 900 €	2 090 € /ha
Aides végétales couplées	- €	- € /ha
<b>Autres aides PAC :</b> 36 960 € 12% PB		
soit 231 € /ha		
DPB	36 960,00 €	231 € /ha
MAE	- €	- € /ha

CHARGES TOTALES :		235 678 €
<b>Charges proportionnelles :</b> 118 796 €		
<b>Animales</b> 56 884 € 18% PB		
dont achats de concentrés	19 435 €	
dont achats de fourrage	16 972 €	
dont frais de SFP	7 157 €	
dont autres charges d'élevage	13 321 €	
<b>Cultures</b> 61 912 € 20% PB		
soit 538 € /ha		
dont engrais	18 128 €	158 € /ha
dont phytos	18 340 €	159 € /ha
<b>Charges de structure :</b> 116 882 € 38% PB		
(hors amortissements et frais financiers) soit 731 € /ha		
dont fermage	29 078 €	182 € /ha
dont carburants	19 472 €	122 € /ha
dont entretien méca	19 046 €	119 € /ha
dont MSA	1 883 €	12 € /ha
Charges totales de mécanisation	88 076 €	550 € /ha

EXCEDENT BRUT D'EXPLOITATION	
	76 002 € 24% PB
	soit 475 € /ha

Trésorerie	
Annuités	44 093 €
Besoins d'autofinancement	7 600 €
Revenu disponible	24 309 €

Revenu	
Amortissements	45 464 €
Frais financiers	6 035 €
Résultat courant	24 503 € 8% PB

Sensibilité du système aux variations		
Techniques :	+/- 10 Kg de poids vif par animal vendu	+/- 1 216 € d'EBE
Economiques :	+/- 0,10 €/kg vif vendu	+/- 4 744 € d'EBE

**CT 4a**

**LES RÉSULTATS TECHNICO-ÉCONOMIQUES DU SYSTÈME**

**Quelques indicateurs de coût de production du système**

Prix moyen du kg vif vendu 2,04 €

	Par vêlage	Par Kg vif vendu	Par UGB	Par ha de SFP	Par ha de SFPc
<b>Charges opérationnelles animales</b>	<b>875 €</b>	<b>1,20 €</b>	<b>478 €</b>	<b>1 264 €</b>	<b>1 002 €</b>
concentrés + minéraux	299 €	0,41 €	163 €	432 €	342 €
fourrages achetés	261 €	0,36 €	143 €	377 €	299 €
frais de SFP	110 €	0,15 €	60 €	159 €	126 €
autres charges bovines	205 €	0,28 €	112 €	296 €	235 €
<b>Produit animal</b>	<b>1 643 €</b>	<b>2,25 €</b>	<b>898 €</b>	<b>2 374 €</b>	<b>1 882 €</b>
<b>Marge brute animale</b>	<b>768 €</b>	<b>1,05 €</b>	<b>420 €</b>	<b>1 110 €</b>	<b>880 €</b>
<b>Marge brute animale hors aide</b>	<b>612 €</b>	<b>0,84 €</b>	<b>334 €</b>	<b>884 €</b>	<b>701 €</b>

**PRINCIPAUX INDICATEURS TECHNICO-ÉCONOMIQUES**

Techniques	
Production Brute de Viande Vive/UGB	399 Kg/UGB
Coût alimentaire/UGB	366 €/UGB
Marge Brute bovine hors primes/UGB	334 €/UGB
Marge Brute culture/ha culture	922 €/ha

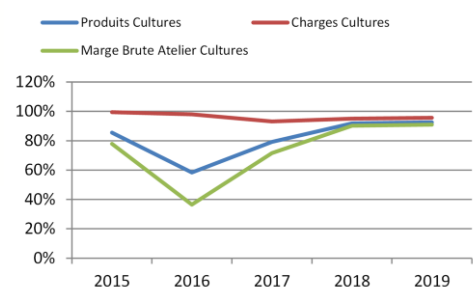
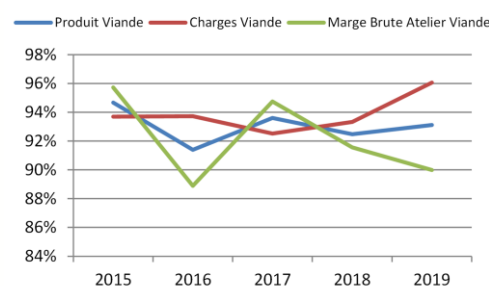
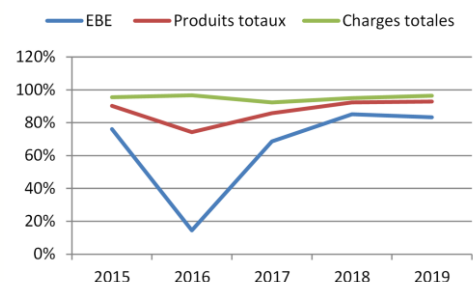
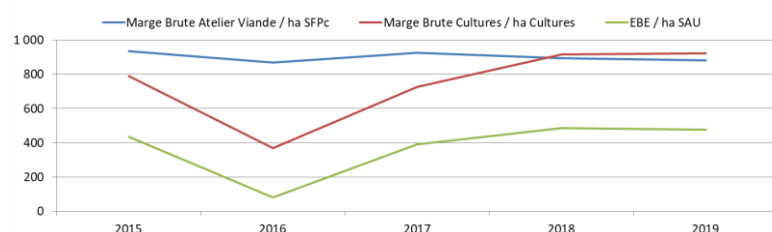
Économiques	
EBE/PB	24,4 %
Annuités/EBE	58,0 %
Revenu disponible/UTA	24 309 €/UTAf
Résultat courant/UTA	24 503 €/UTAf

**ÉVOLUTION DES INDICATEURS ÉCONOMIQUES**

Exploitation	2014	2015	2016	2017	2018	2019
EBE	61 616	69 442	13 191	62 570	77 579	76 002
/ha SAU	385	434	82	391	485	475
Produits totaux	296 854	302 734	249 302	288 038	309 645	311 680
/ha SAU	1 855	1 892	1 558	1 800	1 935	1 948
Charges totales	235 239	233 292	236 111	225 468	232 066	235 678
/ha SAU	1 470	1 458	1 476	1 409	1 450	1 473

Atelier Viande	2014	2015	2016	2017	2018	2019
Produit Viande	111 228	108 602	104 827	107 367	106 075	106 817
/ha SFPc	1 960	1 913	1 847	1 892	1 869	1 882
Charges Viande	56 877	55 488	55 504	54 795	55 273	56 884
/ha SFPc	1 002	978	978	965	974	1 002
Marge Brute Atelier Viande	54 351	53 114	49 323	52 571	50 802	49 932
/ha de SFP	1 208	1 180	1 096	1 168	1 129	1 110
/ha SFPc	958	936	869	926	895	880

Atelier Cultures	2014	2015	2016	2017	2018	2019
Produits Cultures	140 680	155 092	105 915	143 711	166 610	167 904
/ha	1 223	1 349	921	1 250	1 449	1 460
Charges Cultures	64 074	64 370	63 385	60 274	61 493	61 912
/ha	557	560	551	524	535	538
Marge Brute Atelier Cultures	76 606	90 722	42 530	83 437	105 117	105 992
/ha	666	789	370	726	914	922



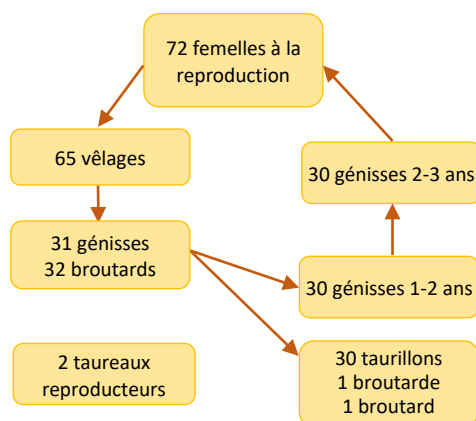
# SYSTEME POLYCULTURE ÉLEVAGE NAISSEUR ENGRAISSEUR DE TAURILLONS

CT 4b

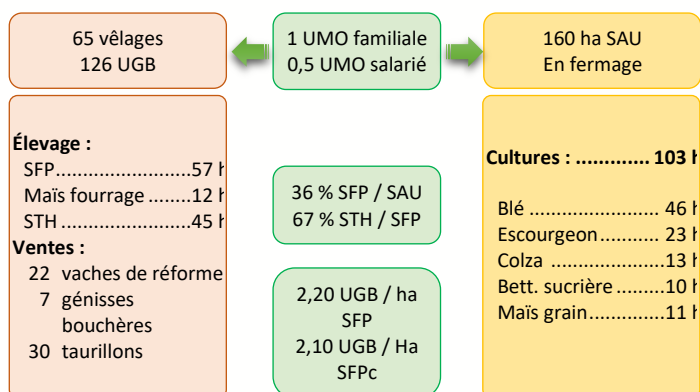


1,5 UMO - 160 ha SAU - 57 ha SFP (67 % STH)  
65 vêlages d'hiver en Race Blonde d'Aquitaine (126 UGB)  
Alimentation maïs fourrage

## Le cheptel en croisière



## Assolement et critères techniques



## RÉSULTATS ÉCONOMIQUES 2019 EN PHASE DE CROISIÈRE

PRODUIT BRUT TOTAL : 316 679 €			
<b>Produit viande bovine : 129 677 € 41% PB</b>			
<b>Ventes 120 712 €</b>			
22 vaches de réforme à 500 Kg c à 4,4 €	48 400 €		
7 génisses à 430 Kg c à 4,4 €/Kg	13 244 €		
1 broutardes à 335 Kg v à 750 €	750 €		
1 broutards à 350 Kg v à 980 €	980 €		
30 taurillons 470 Kg c à 4 €/Kg	56 400 €		
0,5 taureau à 750 Kg c à 2,5 €/Kg	938 €		
Achats	- 1 200 €		
0,5 taureau 900 Kg v à 2400 €	- 1 200 €		
Aides animales couplées	10 165 €		
<b>Produits Cultures 150 042 € 47% PB</b>			
<i>soit 1 459 € /ha</i>			
<b>Ventes 150 042 € 1 459 € /ha</b>			
céréales	111 111 €	1 391 € /ha	
oléagineux et protéagineux	18 031 €	1 387 € /ha	
cultures industrielles	20 900 €	2 090 € /ha	
Aides végétales couplées	- €	- € /ha	
<b>Autres aides PAC : 36 960 € 12% PB</b>			
<i>soit 231 € /ha</i>			
DPB	36 960,00 €	231 € /ha	
MAE	- €	- € /ha	

CHARGES TOTALES : 225 033 €			
<b>Charges proportionnelles : 106 649 €</b>			
<b>Animales 51 393 € 16% PB</b>			
dont achats de concentrés	14 685 €		
dont achats de fourrage	8 605 €		
dont frais de SFP	14 708 €		
dont autres charges d'élevage	13 394 €		
<b>Cultures 55 257 € 17% PB</b>			
<i>soit 537 € /ha</i>			
dont engrais	17 303 €	168 € /ha	
dont phytos	17 370 €	169 € /ha	
<b>Charges de structure : 118 384 € 37% PB</b>			
<i>(hors amortissements et frais financiers) soit 740 € /ha</i>			
dont fermage	29 078 €	182 € /ha	
dont carburants	19 472 €	122 € /ha	
dont entretien méca	19 046 €	119 € /ha	
dont MSA	4 428 €	28 € /ha	
Charges totales de mécanisation	90 517 €	566 € /ha	

EXCEDENT BRUT D'EXPLOITATION			
	91 645 €	29% PB	
	<b>soit 573 € /ha</b>		

Trésorerie	
Annuités	47 053 €
Besoins d'autofinancement	9 165 €
Revenu disponible	35 428 €

Revenu	
Amortissements	48 516 €
Frais financiers	6 386 €
Résultat courant	36 743 € 12% PB

Sensibilité du système aux variations			
<b>Techniques :</b>	+/- 10 Kg de poids vif par animal vendu	+/-	1 519 € d'EBE
<b>Economiques :</b>	+/- 0,10 €/kg vif vendu	+/-	4 841 € d'EBE



**CT 4b**

**LES RÉSULTATS TECHNICO-ÉCONOMIQUES DU SYSTÈME**

**Quelques indicateurs de coût de production du système**

Prix moyen du kg vif vendu 2,47 €

	Par vêlage	Par Kg vif vendu	Par UGB	Par ha de SFP	Par ha de SFPc
<b>Charges opérationnelles animales</b>	<b>791 €</b>	<b>1,06 €</b>	<b>409 €</b>	<b>900 €</b>	<b>853 €</b>
concentrés + minéraux	226 €	0,30 €	117 €	257 €	244 €
fourrages achetés	132 €	0,18 €	68 €	151 €	143 €
frais de SFP	226 €	0,30 €	117 €	257 €	244 €
autres charges bovines	206 €	0,28 €	107 €	234 €	222 €
<b>Produit animal</b>	<b>1 995 €</b>	<b>2,68 €</b>	<b>1 031 €</b>	<b>2 270 €</b>	<b>2 153 €</b>
<b>Marge brute animale</b>	<b>1 204 €</b>	<b>1,62 €</b>	<b>623 €</b>	<b>1 370 €</b>	<b>1 300 €</b>
<b>Marge brute animale hors aide</b>	<b>1 048 €</b>	<b>1,41 €</b>	<b>542 €</b>	<b>1 192 €</b>	<b>1 131 €</b>

**PRINCIPAUX INDICATEURS TECHNICO-ÉCONOMIQUES**

Techniques	
Production Brute de Viande Vive/UGB	385 Kg/UGB
Coût alimentaire/UGB	302 €/UGB
Marge Brute bovine hors primes/UGB	542 €/UGB
Marge Brute culture/ha culture	921 €/ha

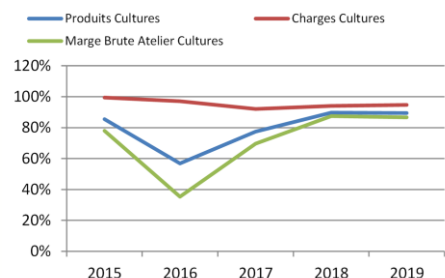
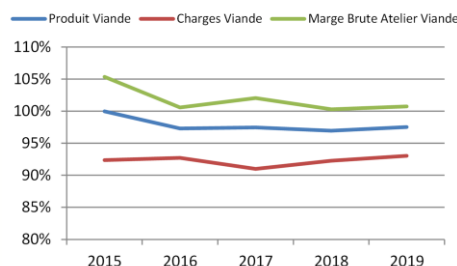
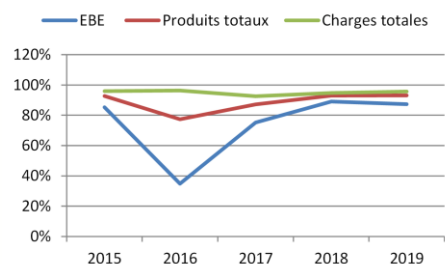
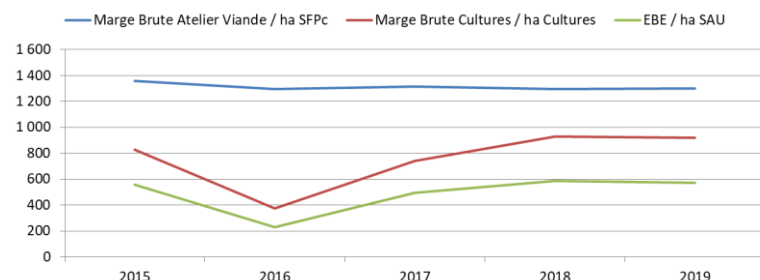
Économiques	
EBE/PB	28,9 %
Annuités/EBE	51,3 %
Revenu disponible/UTA	35 428 €/UTAF
Résultat courant/UTA	36 743 €/UTAF

**ÉVOLUTION DES INDICATEURS ÉCONOMIQUES**

Exploitation	2014	2015	2016	2017	2018	2019
EBE	79 314	89 483	36 602	78 846	93 472	91 645
/ha SAU	496	559	229	493	584	573
Produits totaux	307 143	315 213	263 237	296 424	316 359	316 679
/ha SAU	1 920	1 970	1 645	1 853	1 977	1 979
Charges totales	227 829	225 730	226 636	217 578	222 886	225 033
/ha SAU	1 424	1 411	1 416	1 360	1 393	1 406

Atelier Viande	2014	2015	2016	2017	2018	2019
Produit Viande	132 677	132 908	129 376	129 582	128 922	129 677
/ha SFPc	2 203	2 207	2 148	2 151	2 140	2 153
Charges Viande	53 024	51 032	51 219	50 269	50 978	51 393
/ha SFPc	880	847	850	835	846	853
Marge Brute Atelier Viande	79 652	81 876	78 157	79 313	77 944	78 284
/ha de SFP	1 394	1 433	1 368	1 388	1 364	1 370
/ha SFPc	1 322	1 359	1 298	1 317	1 294	1 300

Atelier Cultures	2014	2015	2016	2017	2018	2019
Produits Cultures	129 520	143 265	95 301	129 883	150 477	150 042
/ha	1 259	1 393	926	1 263	1 463	1 459
Charges Cultures	57 711	58 006	56 645	53 731	54 857	55 257
/ha	561	564	551	522	533	537
Marge Brute Atelier Cultures	71 810	85 259	38 656	76 152	95 620	94 785
/ha	698	829	376	740	930	921



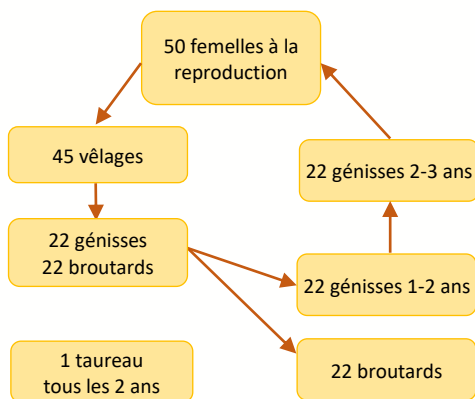
CT 5a

# SYSTEME HERBAGER NAISSEUR EN AGRICULTURE BIOLOGIQUE

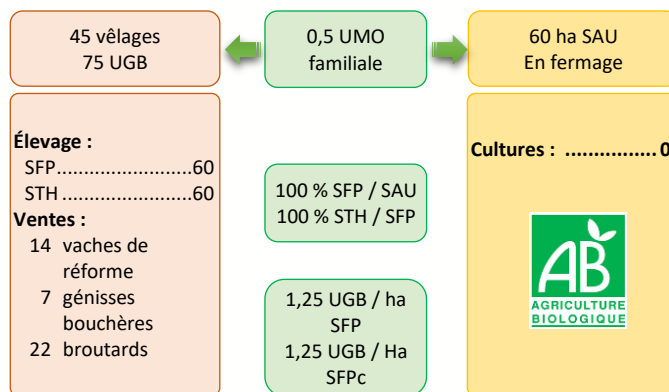


0,5 UMO - 60 ha SAU - 60 ha SFP (100 % STH)  
45 vêlages de printemps en Race Charolaise (75 UGB)  
Alimentation foin + enrubannage

## Le cheptel en croisière



## Assolement et critères techniques



## RÉSULTATS ÉCONOMIQUES 2019 EN PHASE DE CROISIÈRE

PRODUIT BRUT TOTAL :		76 970 €
<b>Produit viande bovine :</b> 61 850 € 80% PB		
<b>Ventes</b> 55 535 €		
14 vaches de réforme à 420 Kg c à 4,15		24 402 €
7 génisses à 360 Kg c à 4,15 €/Kg		10 458 €
22 broutards à 300 Kg v à 900 €		19 800 €
0,5 taureau à 700 Kg c à 2,5 €/Kg		875 €
Achats	-	1 200 €
0,5 taureau 900 Kg v à 2400 €	-	1 200 €
Aides animales couplées		7 515 €
<b>Autres aides PAC :</b> 9 720 € 13% PB		
	soit	162 € /ha
DPB	9 720,00 €	162 € /ha
MAE	- €	- € /ha

CHARGES TOTALES :		54 726 €
<b>Charges proportionnelles :</b> 18 808 €		
<b>Animales</b> 18 808 € 24% PB		
dont achats de concentrés		5 386 €
dont achats de fourrage		- €
dont frais de SFP		7 515 €
dont autres charges d'élevage		5 908 €
<b>Charges de structure :</b> 35 918 € 47% PB		
<i>(hors amortissements et frais financiers)</i> soit 599 € /ha		
dont fermage	10 904 €	182 € /ha
dont carburants	5 679 €	95 € /ha
dont entretien méca	3 896 €	65 € /ha
dont MSA	4 218 €	70 € /ha
Charges totales de mécanisation	21 868 €	364 € /ha

EXCEDENT BRUT D'EXPLOITATION	
	22 244 € 29% PB
	<b>soit</b> 371 € /ha

Trésorerie	
Annuités	8 907 €
Besoins d'autofinancement	2 224 €
Revenu disponible	11 112 €

Revenu	
Amortissements	9 184 €
Frais financiers	1 358 €
Résultat courant	11 702 € 15% PB

Sensibilité du système aux variations			
Techniques :	+/- 10 Kg de poids vif par animal vendu	+/-	1 056 € d'EBE
Economiques :	+/- 0,10 €/kg vif vendu	+/-	2 242 € d'EBE

**CT 5a**

**LES RÉSULTATS TECHNICO-ÉCONOMIQUES DU SYSTÈME**

**Quelques indicateurs de coût de production du système**

Prix moyen du kg vif vendu 2,43 €

	Par vêlage	Par Kg vif vendu	Par UGB	Par ha de SFP	Par ha de SFPc
<b>Charges opérationnelles animales</b>	<b>418 €</b>	<b>0,84 €</b>	<b>250 €</b>	<b>313 €</b>	<b>313 €</b>
concentrés + minéraux	120 €	0,24 €	72 €	90 €	90 €
fourrages achetés	- €	- €	- €	- €	- €
frais de SFP	167 €	0,34 €	100 €	125 €	125 €
autres charges bovines	131 €	0,26 €	79 €	98 €	98 €
<b>Produit animal</b>	<b>1 494 €</b>	<b>3,00 €</b>	<b>894 €</b>	<b>1 121 €</b>	<b>1 121 €</b>
<b>Marge brute animale</b>	<b>1 076 €</b>	<b>2,16 €</b>	<b>644 €</b>	<b>807 €</b>	<b>807 €</b>
<b>Marge brute animale hors aide</b>	<b>909 €</b>	<b>1,83 €</b>	<b>544 €</b>	<b>682 €</b>	<b>682 €</b>

**PRINCIPAUX INDICATEURS TECHNICO-ÉCONOMIQUES**

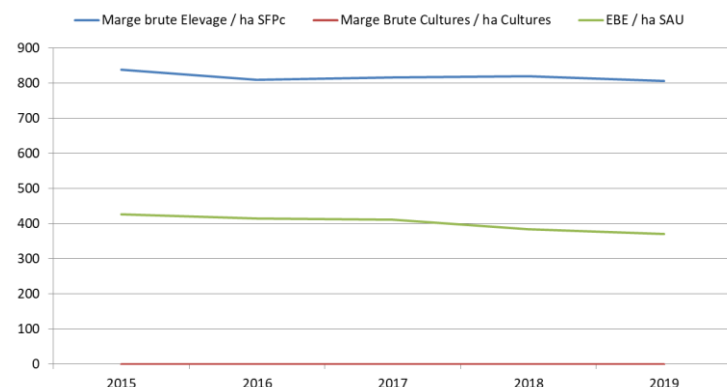
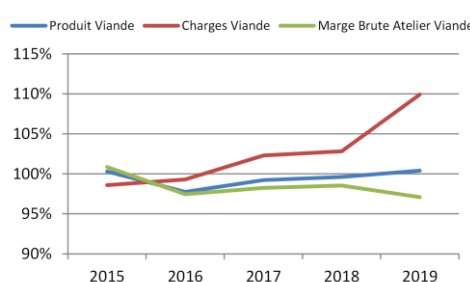
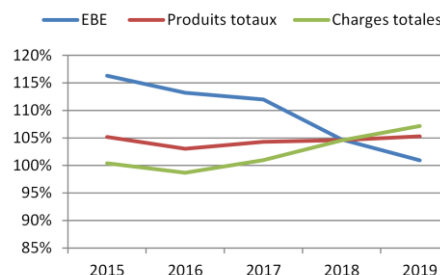
Techniques	
Production Brute de Viande Vive/UGB	298 Kg/UGB
Coût alimentaire/UGB	171 €/UGB
Marge Brute bovine hors primes/UGB	544 €/UGB
Marge Brute culture/ha culture	- €/ha

Économiques	
EBE/PB	28,9 %
Annuités/EBE	40,0 %
Revenu disponible/UTA	22 224 €/UTAf
Résultat courant/UTA	23 404 €/UTAf

**ÉVOLUTION DES INDICATEURS ÉCONOMIQUES**

Exploitation	2014	2015	2016	2017	2018	2019
EBE	22 497	25 634	24 947	24 685	23 077	22 244
/ha SAU	375	427	416	411	385	371
Produits totaux	73 761	76 913	75 339	76 253	76 485	76 970
/ha SAU	1 229	1 282	1 256	1 271	1 275	1 283
Charges totales	51 264	51 279	50 391	51 568	53 408	54 726
/ha SAU	854	855	840	859	890	912

Atelier Viande	2014	2015	2016	2017	2018	2019
Produit Viande	60 129	61 793	60 219	61 133	61 365	61 850
/ha SFPc	1 092	1 120	1 094	1 109	1 113	1 121
Charges Viande	16 849	16 867	16 988	17 504	17 593	18 808
/ha SFPc	281	281	283	292	293	313
Marge Brute Atelier Viande	48 679	50 325	48 630	49 029	49 172	48 442
/ha de SFP	811	839	811	817	820	807
/ha SFPc	811	839	811	817	820	807



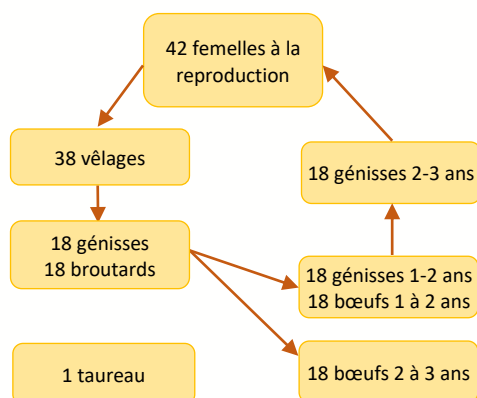
CT 5b

# SYSTEME POLYCULTURE NAISSEUR-ENGRASSEUR DE BŒUFS EN AGRICULTURE BIOLOGIQUE

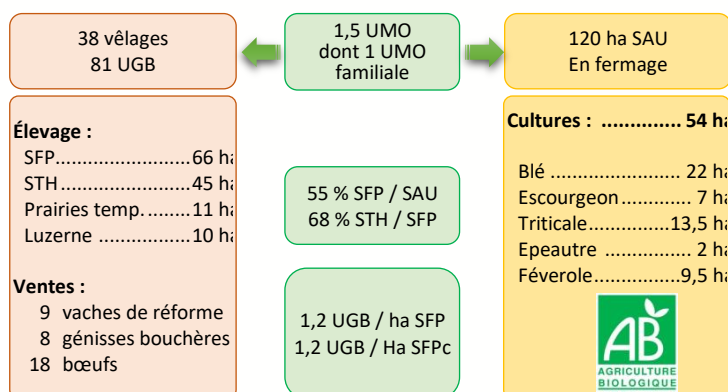


1,5 UMO - 120 ha SAU - 66 ha SFP (68 % STH)  
38 vêlages de printemps en Race Blonde d'Aquitaine (81 UGB)  
Alimentation foin + enrubannage

## Le cheptel en croisière



## Assolement et critères techniques



## RÉSULTATS ÉCONOMIQUES 2019 EN PHASE DE CROISIÈRE

PRODUIT BRUT TOTAL :		199 363 €
<b>Produit viande bovine :</b> 81 793 € 41% PB		
<b>Ventes</b> 77 847 €		
9 vaches de réforme à 470 Kg c à 4,9 €		20 727 €
8 génisses à 400 Kg c à 4,9 €/Kg		15 680 €
18 boeufs à 450 Kg c à 4,9 €/Kg		39 690 €
1 taureau à 700 Kg c à 2,5 €/Kg		1 750 €
<b>Achats</b>	-	2 400 €
1 taureau 900 Kg v à 2400 €	-	2 400 €
<b>Aides animales couplées</b>		6 346 €
<b>Produits Cultures</b> 74 160 € 37% PB		
soit 1 373 € /ha		
<b>Ventes</b> 74 160 € 1 373 € /ha		
céréales	63 330 €	1 423 € /ha
oléagineux et protéagineux	10 830 €	1 140 € /ha
cultures industrielles	- €	/ha
<b>Aides végétales couplées</b>	- €	- € /ha
<b>Autres aides PAC :</b> 27 360 € 14% PB		
soit 228 € /ha		
DPB	27 360,00 €	228 € /ha
MAE	- €	- € /ha

CHARGES TOTALES :		144 120 €
<b>Charges proportionnelles :</b> 51 380 €		
<b>Animales</b> 33 686 € 17% PB		
dont achats de concentrés	20 123 €	
dont achats de fourrage	- €	
dont frais de SFP	8 295 €	
dont autres charges d'élevage	5 268 €	
<b>Cultures</b> 17 694 € 9% PB		
soit 328 € /ha		
dont engrais	- €	- € /ha
dont phytos	- €	- € /ha
<b>Charges de structure :</b> 92 740 € 47% PB		
(hors amortissements et frais financiers) soit 773 € /ha		
dont fermage	21 808 €	182 € /ha
dont carburants	12 913 €	108 € /ha
dont entretien méca	10 439 €	87 € /ha
dont MSA	9 754 €	81 € /ha
<b>Charges totales de mécanisation</b>	60 108 €	501 € /ha

EXCEDENT BRUT D'EXPLOITATION	
	55 243 € 28% PB
	soit 460 € /ha

Trésorerie	
Annuités	32 570 €
Besoins d'autofinancement	5 524 €
Revenu disponible	17 149 €

Revenu	
Amortissements	33 583 €
Frais financiers	4 467 €
Résultat courant	17 193 € 9% PB

Sensibilité du système aux variations			
<b>Techniques :</b>	+/- 10 Kg de poids vif par animal vendu	+/-	1 012 € d'EBE
<b>Economiques :</b>	+/- 0,10 €/kg vif vendu	+/-	2 680 € d'EBE

**CT 5b**

**LES RÉSULTATS TECHNIICO-ÉCONOMIQUES DU SYSTÈME**

**Quelques indicateurs de coût de production du système**

Prix moyen du kg vif vendu 2,81 €

	Par vêlage	Par Kg vif vendu	Par UGB	Par ha de SFP	Par ha de SFPc
<b>Charges opérationnelles animales</b>	<b>886 €</b>	<b>1,26 €</b>	<b>418 €</b>	<b>510 €</b>	<b>510 €</b>
concentrés + minéraux	530 €	0,75 €	250 €	305 €	305 €
fourrages achetés	- €	- €	- €	- €	- €
frais de SFP	218 €	0,31 €	103 €	126 €	126 €
autres charges bovines	139 €	0,20 €	65 €	80 €	80 €
<b>Produit animal</b>	<b>2 347 €</b>	<b>3,33 €</b>	<b>1 106 €</b>	<b>1 352 €</b>	<b>1 352 €</b>
<b>Marge brute animale</b>	<b>1 461 €</b>	<b>2,07 €</b>	<b>688 €</b>	<b>841 €</b>	<b>841 €</b>
<b>Marge brute animale hors aide</b>	<b>1 294 €</b>	<b>1,83 €</b>	<b>610 €</b>	<b>745 €</b>	<b>745 €</b>

**PRINCIPAUX INDICATEURS TECHNIICO-ÉCONOMIQUES**

Techniques	
Production Brute de Viande Vive/UGB	332 Kg/UGB
Coût alimentaire/UGB	352 €/UGB
Marge Brute bovine hors primes/UGB	610 €/UGB
Marge Brute culture/ha culture	1 206 €/ha

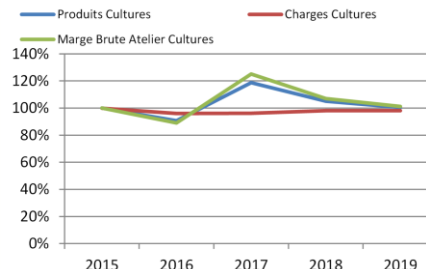
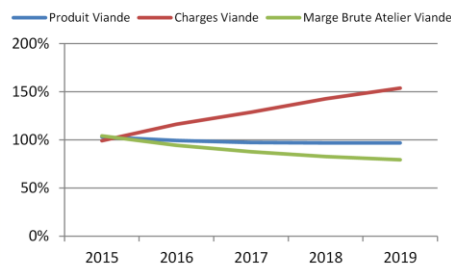
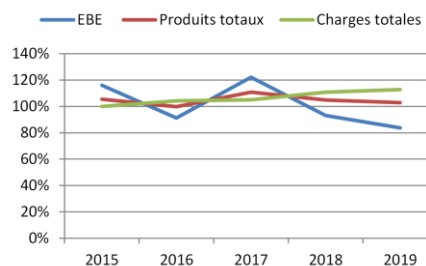
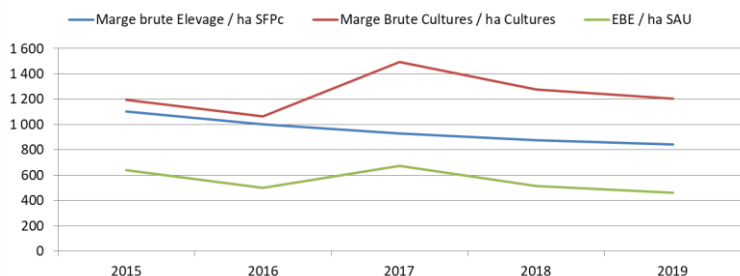
Économiques	
EBE/PB	27,7 %
Annuités/EBE	59,0 %
Revenu disponible/UTA	17 149 €/UTAF
Résultat courant/UTA	17 193 €/UTAF

**ÉVOLUTION DES INDICATEURS ÉCONOMIQUES**

Exploitation	2014	2015	2016	2017	2018	2019
EBE	69 824	76 576	60 191	80 530	61 408	55 243
/ha SAU	582	638	502	671	512	460
Produits totaux	198 798	204 313	193 427	214 764	203 125	199 363
/ha SAU	1 657	1 703	1 612	1 790	1 693	1 661
Charges totales	128 974	127 736	133 236	134 233	141 717	144 120
/ha SAU	1 075	1 064	1 110	1 119	1 181	1 201

Atelier Viande	2014	2015	2016	2017	2018	2019
Produit Viande	84 841	87 135	83 989	82 116	81 755	81 793
/ha SFPc	1 398	1 433	1 385	1 356	1 351	1 352
Charges Viande	21 700	21 719	25 435	28 176	31 242	33 686
/ha SFPc	329	329	385	427	473	510
Marge Brute Atelier Viande	70 550	72 826	65 964	61 350	57 923	55 517
/ha de SFP	1 069	1 103	999	930	878	841
/ha SFPc	1 069	1 103	999	930	878	841

Atelier Cultures	2014	2015	2016	2017	2018	2019
Produits Cultures	82 408	82 408	74 668	97 878	86 600	82 800
/ha	1 526	1 526	1 383	1 813	1 604	1 533
Charges Cultures	18 005	18 005	17 332	17 339	17 694	17 694
/ha	333	333	321	321	328	328
Marge Brute Atelier Cultures	64 403	64 403	57 336	80 539	68 907	65 107
/ha	1 193	1 193	1 062	1 491	1 276	1 206





CT 6a

# SYSTÈME POLYCLTURE ENGRAISSEUR DE JEUNES BOVINS

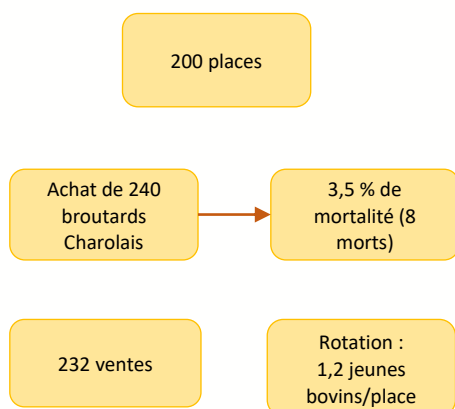
2 UMO - 200 ha SAU - 26 ha SFP

Atelier taurillons de 200 places en race Charolaise

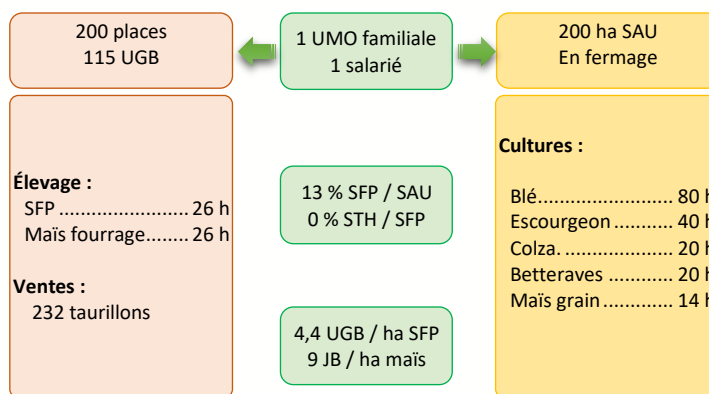
Alimentation maïs fourrage



## Le cheptel en croisière



## Assolement et critères techniques



## RÉSULTATS ÉCONOMIQUES 2019 EN PHASE DE CROISIÈRE

PRODUIT BRUT TOTAL :		475 255 €
<b>Produit viande bovine :</b>	163 500 €	34% PB
Ventes	391 500 €	
232 taurillons 450 Kg c à 3,75 €/Kg	391 500 €	
Achats	- 228 000 €	
240 broutards 340 Kg v à 950 €	- 228 000 €	
Aides animales couplées	- €	
<b>Produits Cultures</b>	255 555 €	54% PB
	soit 1 469 € /ha	
Ventes	255 555 €	1 469 € /ha
céréales	186 015 €	1 388 € /ha
oléagineux et protéagineux	27 740 €	1 387 € /ha
cultures industrielles	41 800 €	2 090 € /ha
Aides végétales couplées	- €	- € /ha
<b>Autres aides PAC :</b>	56 200 €	12% PB
	soit 281 € /ha	
DPB	56 200,00 €	281 € /ha
MAE	- €	- € /ha

CHARGES TOTALES :		348 695 €
<b>Charges proportionnelles :</b>	177 983 €	
<b>Animales</b>	84 890 €	18% PB
dont achats de concentrés	55 068 €	
dont achats de fourrage	- €	
dont frais de SFP	15 390 €	
dont autres charges d'élevage	14 433 €	
<b>Cultures</b>	93 092 €	20% PB
	soit 535 € /ha	
dont engrais	27 554 €	158 € /ha
dont phytos	29 920 €	172 € /ha
<b>Charges de structure :</b>	170 713 €	36% PB
(hors amortissements et frais financiers)	soit 854 € /ha	
dont fermage	36 347 €	182 € /ha
dont carburants	32 454 €	162 € /ha
dont entretien méca	23 807 €	119 € /ha
dont MSA	10 118 €	51 € /ha
<b>Charges totales de mécanisation</b>	135 378 €	677 € /ha

EXCEDENT BRUT D'EXPLOITATION	
	126 560 € 27% PB
	soit 633 € /ha

Trésorerie	
Annuités	75 931 €
Besoins d'autofinancement	12 656 €
Revenu disponible	37 973 €

Revenu	
Amortissements	78 292 €
Frais financiers	10 015 €
Résultat courant	38 253 € 8% PB

Sensibilité du système aux variations			
<b>Techniques :</b>	+/- 10 Kg de poids vif par animal vendu	+/-	5 090 € d'EBE
<b>Economiques :</b>	+/- 0,10 €/kg vif vendu	+/-	9 686 € d'EBE

**CT 6a**

**LES RÉSULTATS TECHNICO-ÉCONOMIQUES DU SYSTÈME**

**Quelques indicateurs de coût de production du système**

Prix moyen du kg vif vendu 2,19€

	Par vêlage	Par Kg vif vendu	Par UGB	Par ha de SFP	Par ha de SFPc
<b>Charges opérationnelles animales</b>		<b>0,88 €</b>	<b>737 €</b>	<b>3 265 €</b>	<b>3 265 €</b>
concentrés + minéraux		0,57 €	478 €	2 118 €	2 118 €
fourrages achetés		- €	- €	- €	- €
frais de SFP		0,16 €	134 €	592 €	592 €
autres charges bovines		0,15 €	125 €	555 €	555 €
<b>Produit animal</b>		<b>1,69 €</b>	<b>1 419 €</b>	<b>6 288 €</b>	<b>6 288 €</b>
<b>Marge brute animale</b>		<b>0,81 €</b>	<b>682 €</b>	<b>3 023 €</b>	<b>3 023 €</b>
<b>Marge brute animale hors aide</b>		<b>0,81 €</b>	<b>682 €</b>	<b>3 023 €</b>	<b>3 023 €</b>

**PRINCIPAUX INDICATEURS TECHNICO-ÉCONOMIQUES**

Techniques	
Production Brute de Viande Vive/UGB	841 Kg/UGB
Coût alimentaire/UGB	612 €/UGB
Marge Brute bovine hors primes/UGB	682 €/UGB
Marge Brute culture/ha culture	934 €/ha

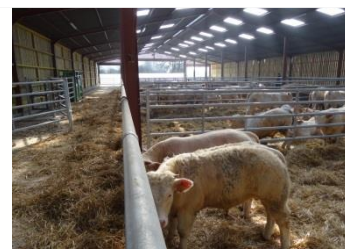
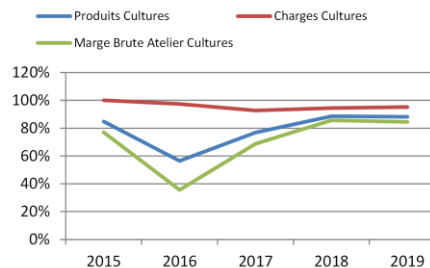
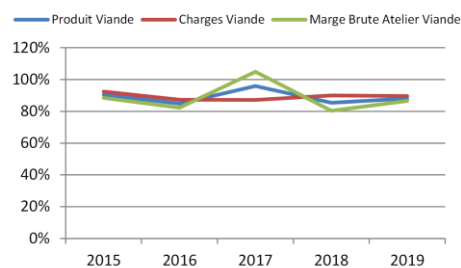
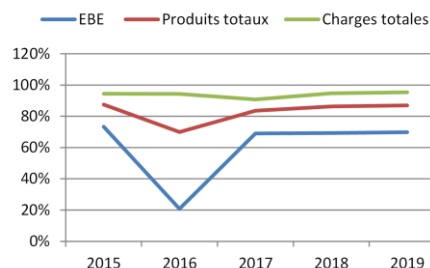
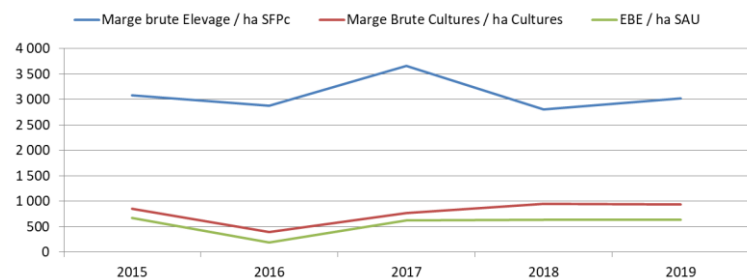
Économiques	
EBE/PB	26,6 %
Annuités/EBE	60,0 %
Revenu disponible/UTA	37 973 €/UTAf
Résultat courant/UTA	38 253 €/UTAf

**ÉVOLUTION DES INDICATEURS ÉCONOMIQUES**

Exploitation	2014	2015	2016	2017	2018	2019
EBE	133 182	132 982	37 590	125 108	125 484	126 560
/ha SAU	666	665	188	626	627	633
Produits totaux	484 796	478 150	382 290	456 980	471 600	475 255
/ha SAU	2 424	2 391	1 911	2 285	2 358	2 376
Charges totales	351 614	345 168	344 700	331 872	346 116	348 695
/ha SAU	1 758	1 726	1 723	1 659	1 731	1 743

Atelier Viande	2014	2015	2016	2017	2018	2019
Produit Viande	182 700	167 880	157 440	177 900	158 280	163 500
/ha SFPc	7 027	6 457	6 055	6 842	6 088	6 288
Charges Viande	90 053	87 610	82 696	82 588	85 295	84 890
/ha SFPc	3 464	3 370	3 181	3 176	3 281	3 265
Marge Brute Atelier Viande	92 647	80 270	74 744	95 312	72 985	78 610
/ha de SFP	3 563	3 087	2 875	3 666	2 807	3 023
/ha SFPc	3 563	3 087	2 875	3 666	2 807	3 023

Atelier Cultures	2014	2015	2016	2017	2018	2019
Produits Cultures	223 480	245 870	163 850	222 880	257 120	255 555
/ha	1 284	1 413	942	1 281	1 478	1 469
Charges Cultures	97 084	97 814	95 308	90 608	92 450	93 092
/ha	558	562	548	521	531	535
Marge Brute Atelier Cultures	126 396	148 056	68 542	132 272	164 670	162 463
/ha	726	851	394	760	946	934



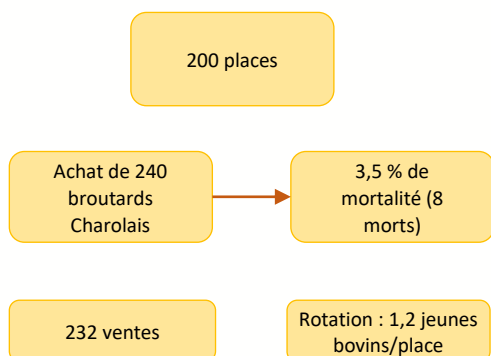
# SYSTEME POLYCULTURE ENGRAISSEUR DE JEUNES BOVINS

CT 6b

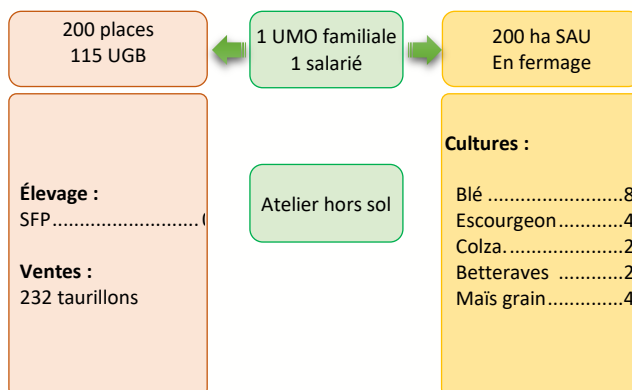


2 UMO - 200 ha SAU - 0 ha SFP  
Atelier taurillons de 200 places en race Charolaise  
Alimentation pulpes surpressées

## Le cheptel en croisière



## Assolement et critères techniques



## RÉSULTATS ÉCONOMIQUES 2019 EN PHASE DE CROISIÈRE

PRODUIT BRUT TOTAL :		513 540 €
<b>Produit viande bovine :</b> 163 500 € 32% PB		
Ventes		391 500 €
232 taurillons 450 Kg c à 3,75 €/Kg		391 500 €
Achats	-	228 000 €
240 broutards 340 Kg v à 950 €	-	228 000 €
Aides animales couplées	-	€
<b>Produits Cultures</b> 293 840 € 57% PB		
soit 1 469 € /ha		
Ventes		293 840 € 1 469 € /ha
céréales		224 300 € 1 402 € /ha
oléagineux et protéagineux		27 740 € 1 387 € /ha
cultures industrielles		41 800 € 2 090 € /ha
Aides végétales couplées	-	€
<b>Autres aides PAC :</b> 56 200 € 11% PB		
soit 281 € /ha		
DPB		56 200,00 € 281 € /ha
MAE	-	€

CHARGES TOTALES :		380 166 €
<b>Charges proportionnelles :</b> 216 571 €		
<b>Animales</b>	109 988 €	21% PB
dont achats de concentrés	47 224 €	
dont achats de fourrage	47 306 €	
dont frais de SFP	1 025 €	
dont autres charges d'élevage	14 433 €	
<b>Cultures</b>	106 583 €	21% PB
	soit 533 € /ha	
dont engrais	28 548 €	143 € /ha
dont phytos	32 000 €	160 € /ha
<b>Charges de structure :</b> 163 595 € 32% PB		
(hors amortissements et frais financiers) soit 818 € /ha		
dont fermage	36 347 €	182 € /ha
dont carburants	32 454 €	162 € /ha
dont entretien méca	23 807 €	119 € /ha
dont MSA	1 960 €	10 € /ha
<b>Charges totales de mécanisation</b>	137 795 €	689 € /ha

EXCEDENT BRUT D'EXPLOITATION	
	133 374 € 26% PB
	soit 667 € /ha

Trésorerie	
Annuités	78 861 €
Besoins d'autofinancement	13 337 €
Revenu disponible	41 176 €

Revenu	
Amortissements	81 314 €
Frais financiers	10 363 €
Résultat courant	41 698 € 8% PB

Sensibilité du système aux variations		
<b>Techniques :</b>	+/- 10 Kg de poids vif par animal vendu	+/- 5 090 € d'EBE
<b>Economiques :</b>	+/- 0,10 €/kg vif vendu	+/- 9 686 € d'EBE

**CT 6b**

**LES RÉSULTATS TECHNICO-ÉCONOMIQUES DU SYSTÈME**

**Quelques indicateurs de coût de production du système**

Prix moyen du kg vif vendu 2,19€

	Par vêlage	Par Kg vif vendu	Par UGB	Par ha de SFP	Par ha de SFPc
<b>Charges opérationnelles animales</b>		<b>1,14 €</b>	<b>955 €</b>		<b>3 264 €</b>
concentrés + minéraux		0,49 €	410 €		1 402 €
fourrages achetés		0,49 €	411 €		1 404 €
frais de SFP		0,01 €	9 €		30 €
autres charges bovines		0,15 €	125 €		428 €
<b>Produit animal</b>		<b>1,69 €</b>	<b>1 419 €</b>		<b>4 853 €</b>
<b>Marge brute animale</b>		<b>0,55 €</b>	<b>465 €</b>		<b>1 588 €</b>
<b>Marge brute animale hors aide</b>		<b>0,55 €</b>	<b>465 €</b>		<b>1 588 €</b>

**PRINCIPAUX INDICATEURS TECHNICO-ÉCONOMIQUES**

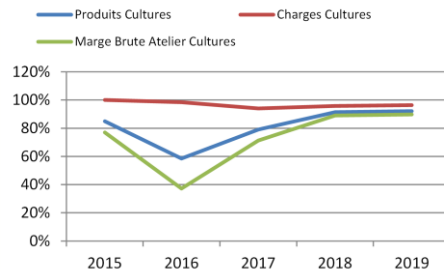
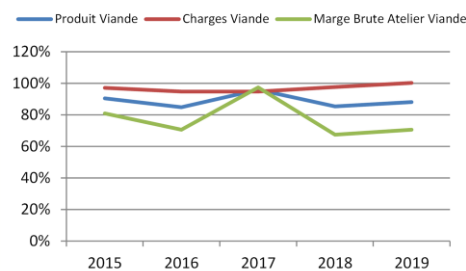
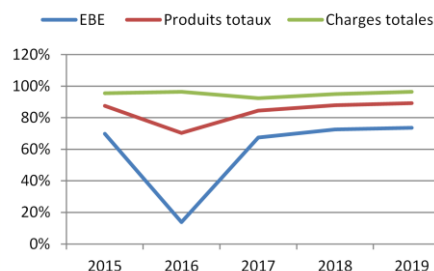
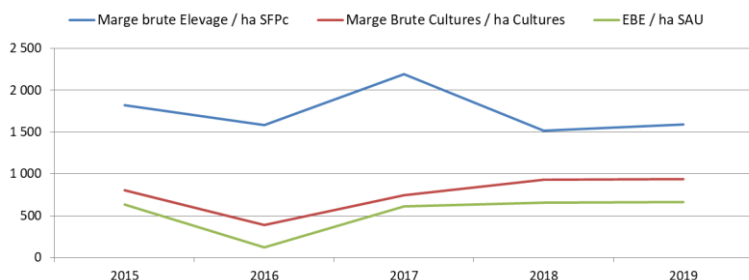
Techniques		Économiques	
Production Brute de Viande Vive/UGB	841 Kg/UGB	EBE/PB	26,0 %
Coût alimentaire/UGB	829 €/UGB	Annuités/EBE	59,1 %
Marge Brute bovine hors primes/UGB	465 €/UGB	Revenu disponible/UTA	41 176 €/UTAf
Marge Brute culture/ha culture	936 €/ha	Résultat courant/UTA	41 698 €/UTAf

**ÉVOLUTION DES INDICATEURS ÉCONOMIQUES**

Exploitation	2014	2015	2016	2017	2018	2019
<b>EBE</b>	127 922	126 690	24 983	122 269	131 653	133 374
/ha SAU	640	633	125	611	658	667
<b>Produits totaux</b>	508 716	503 500	405 040	486 620	506 180	513 540
/ha SAU	2 544	2 518	2 025	2 433	2 531	2 568
<b>Charges totales</b>	380 793	376 810	380 057	364 351	374 527	380 166
/ha SAU	1 904	1 884	1 900	1 822	1 873	1 901

Atelier Viande	2014	2015	2016	2017	2018	2019
<b>Produit Viande</b>	182 700	167 880	157 440	177 900	158 280	163 500
/ha SFPc	5 422	4 983	4 673	5 280	4 698	4 853
<b>Charges Viande</b>	106 348	106 574	104 003	104 076	107 229	109 988
/ha SFPc	3 156	3 163	3 087	3 089	3 182	3 264
<b>Marge Brute Atelier Viande</b>	76 352	61 306	53 437	73 824	51 051	53 512
/ha SFPc	2 266	1 820	1 586	2 191	1 515	1 588

Atelier Cultures	2014	2015	2016	2017	2018	2019
<b>Produits Cultures</b>	247 400	271 220	186 600	252 520	291 700	293 840
/ha	1 237	1 356	933	1 263	1 459	1 469
<b>Charges Cultures</b>	109 905	110 635	108 935	103 941	105 917	106 583
/ha	550	553	545	520	530	533
<b>Marge Brute Atelier Cultures</b>	137 495	160 585	77 665	148 579	185 783	187 257
/ha	687	803	388	743	929	936



### IMPACT ECONOMIQUE SELON LE RENDEMENT DES CULTURES

Le calcul des cas types est réalisé avec les données de conjoncture de l'année. Les prix et les rendements sont donc variables d'une année à l'autre. Le calcul et la comparaison effectuée avec les systèmes à rendements constants permet de mesurer l'impact seul de la conjoncture économique.

Les graphiques ci-joint vous présentent l'évolution de l'EBE, de la Marge Brute Végétale et de la Marge Brute Animale avec la prise en compte des rendements 2019.



#### Rendements en exploitation conventionnelle

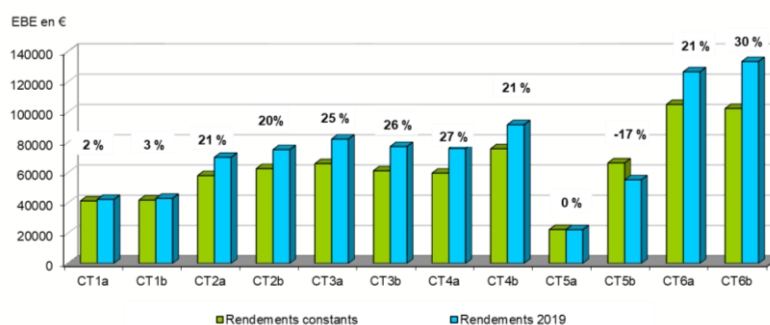
Cultures conventionnelles	Convention cas type	Année 2019	Différence
Blé	85 q	95 q	+ 10 q
Escourgeon	80 q	85 q	+ 5 q
Colza	40 q	38 q	- 2 q
Pois	50 q	48 q	- 2 q
Betteraves	80 T	95 T	+ 15 T
Maïs ensilage	14 T MS utile	15 T MS utile	+ 1 T MS utile
Maïs grain	85 q	95 q	+ 10 q

#### Rendements en Agriculture Biologique

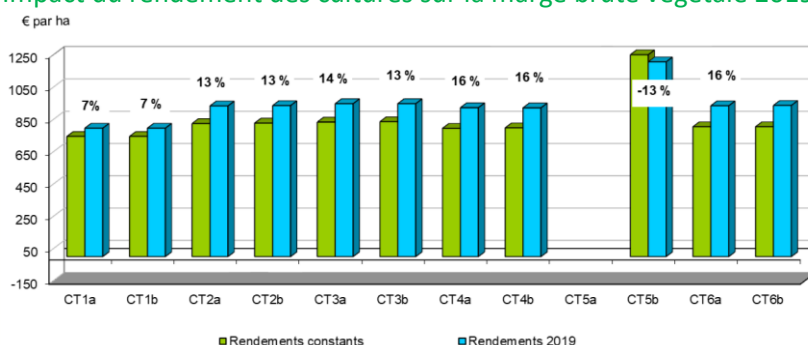
Cultures AB	Convention cas type	Année 2019	Différence
Blé	40 q	40 q	0 q
Escourgeon	40 q	45 q	+5 q
Epeautre	35 q	40 q	+5 q
Pois/féverole	40 q	30 q	-10 q
Triticale	40 q	40 q	0 q

#### Impact du rendement des cultures sur l'EBE 2019

Pour l'année 2019, les rendements sont normaux avec une régularité régionale. Les EBE baissent légèrement du fait des rendements 2018 exceptionnel et de la baisse de prix des betteraves. (- 8,3 %).



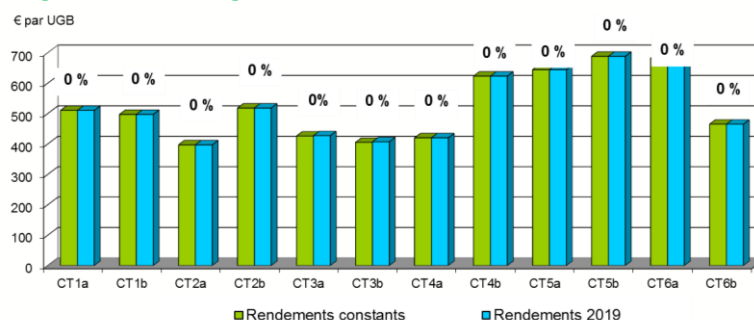
#### Impact du rendement des cultures sur la marge brute végétale 2019



Les rendements et les prix 2019 par rapport à 2018 sont plus faibles par conséquent la marge brute baisse.

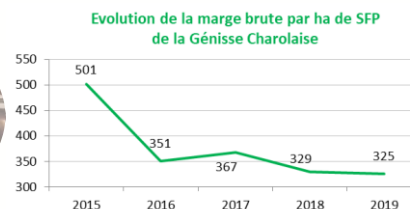
#### Impact du rendement des cultures fourragères sur la marge brute viande 2019

Les caractéristiques techniques du troupeau (poids carcasse, IVV, mortalité...) sont constantes. Les rendements normaux des cultures fourragères n'impactent pas la marge 2019.





# GENISSES DE RACE VIANDE COMPARATIF DE MARGE BRUTE selon la conduite d'élevage



Type de rationnement	Maïs Foin Pulpes sèches Soja Génisse Boucherie	Foin Pulpes sèches Luzerne 21 Génisse Boucherie B-N-R (*)	Foin Pulpes sèches Céréales Soja Génisse Boucherie	Maïs Foin Pulpes sèches Soja Génisse Boucherie
Age à la vente (mois) :	<b>27</b>	<b>30</b>	<b>36</b>	<b>36</b>

Surface totale de prairies (ha) :	0,36	0,80	0,89	0,80
Surface Pâturée (ha) :	0,30	0,70	0,70	0,70
Surface en Maïs à acheter (ha) :	0,11	0,00	0,00	0,04

Coût de la SFP (€/ha) :	212	116	115	174
Coût aliments achetés (€) :	162	156	138	127
Frais vétérinaires (€) :	50	50	50	50
Frais d'élevage par bovin acheté (€) :	15	15	15	15
Pertes (5 % prix broutarde) (€) :	26	23	23	24
Prix de la broutarde (€) :	700	700	700	700
<b>CHARGES (€) :</b>	<b>1 184</b>	<b>1 079</b>	<b>1 065</b>	<b>1 115</b>

Poids de carcasse (kg) :	367	362	395	395
Prix au Kg de Carcasse (€) :	3,55 €	3,70 €	3,55 €	3,55 €
<b>PRODUIT (€) :</b>	<b>1 301</b>	<b>1 339</b>	<b>1 404</b>	<b>1 404</b>

<b>Marge brute / animal :</b>	<b>118 €</b>	<b>260 €</b>	<b>339 €</b>	<b>289 €</b>
<b>Plus ou moins 0,10 € / Kg de carcasse :</b>	<b>37 €</b>	<b>36 €</b>	<b>40 €</b>	<b>40 €</b>

<b>Marge brute / ha de SFP :</b>	<b>254 €</b>	<b>323 €</b>	<b>380 €</b>	<b>344 €</b>
<b>Plus ou moins 0,10 € / Kg de carcasse :</b>	<b>103 €</b>	<b>45 €</b>	<b>44 €</b>	<b>49 €</b>

## Synthèse pour 10 ha de prairies

<b>Marge brute :</b>	<b>3 299 €</b>	<b>3 228 €</b>	<b>3 798 €</b>	<b>3 594 €</b>
Surface en maïs nécessaire :	3,0	0,0	0,0	0,5
Nbre animaux sortis / an / 10 ha :	28	12	11	12
Nbre de période hivernage :	2	2	3	3

Dans les simulations utilisant le maïs ensilage, le coût de ce dernier est retenu au prix d'achat rendu silo soit de 1 493 €/ha (\*). Il est ainsi possible de comparer ces itinéraires en remplaçant le maïs fourrage par de la pulpe surpressée dont le prix est "rendu silo". Les frais de récolte liés à l'herbe ne sont pas retenus, on considère que l'éleveur est équipé du matériel nécessaire. Le cahier des charges de la filière "Bœuf de nos Régions" ne permet pas l'utilisation d'ensilage (maïs ou herbe), de céréales et de tourteau de soja. En contrepartie, la valorisation du kg carcasse est supérieure d'un minimum de 0,15 €.

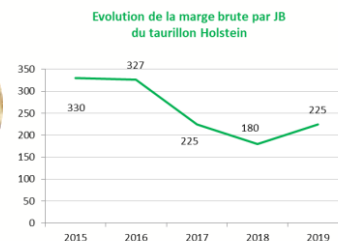
La production exclusive de génisses est souvent présente sur des exploitations pour valoriser des surfaces résiduelles en herbage. La marge à l'hectare reste faible (329 €/ha SFP en moyenne) en lien direct entre le prix d'achat de la broutarde et le prix de vente à l'abattoir.

(\*) Pour comparer les marges entre les différents systèmes d'alimentation, nous avons calculé le prix du maïs ensilage selon le barème suivant : les charges proportionnelles liées à sa culture : 329 €. Les charges de récolte tassage semis : 278 €. Une perte de marge correspondant à celle d'un blé qui aurait pu se substituer au maïs 894 €. Prix du maïs rendu au silo : 1 493 €/ha pour 43 T brutes ou 15 T MS.

# TAURILLONS DE RACE PRIM'HOLSTEIN

## COMPARATIF DE MARGE BRUTE selon le rationnement

Avec une valorisation de la surface en maïs ensilage 1 493 €/ha



### CHARGES

Prix du veau à 15 jours	70 €	Coût alimentaire phase élevage du veau (0-6 mois)	204 €
Frais sanitaires	37 €		
Provision pour pertes	14 €	Taux de pertes : 5 % (prix du veau + coût alimentaire 0-6 mois)	
Frais divers d'élevage	11 €		
Taxes	9 €		

Ration	Maïs ensilage + Blé	Maïs ensilage Pulpes surpressées	Maïs ensilage + Corn Gluten Humide	Pulpes surpressées + Blé
<b>GMQ</b>	1 200 g/J	1 200 g/J	1 200 g/J	1 200 g/J
<b>Durée Engraissement</b>	365	365	365	365
<b>Age à l'abattage</b>	18 mois	18 mois	18 mois	18 mois

	€/t brute	kg brut/jour			
Pulpes Surpressée	27 €		6,0		26,0
Maïs ensilage	34 €	20,0	15,0	15,0	
Corn Gluten Humide	75 €			7,0	
Blé	185 €	1,0	1,0		1,0
Tourteau de soja	350 €	0,8	0,8		0,8
CMV	930 €	0,1	0,1	0,1	0,1
Paille	-	0,8	0,8	0,8	0,8

<b>Coût alimentaire journalier (€/j)</b>	<b>1,25 €</b>	<b>1,24 €</b>	<b>1,13 €</b>	<b>1,26 €</b>
------------------------------------------	---------------	---------------	---------------	---------------

<b>Coût Alimentaire total</b>	<b>455 €</b>	<b>451 €</b>	<b>414 €</b>	<b>460 €</b>
-------------------------------	--------------	--------------	--------------	--------------

<b>Coût Alimentaire/kg de croît (€/kg)</b>	<b>1,04 €</b>	<b>1,03 €</b>	<b>0,94 €</b>	<b>1,05 €</b>
--------------------------------------------	---------------	---------------	---------------	---------------

<b>TOTAL CHARGES (€)</b>	<b>800 €</b>	<b>796 €</b>	<b>759 €</b>	<b>805 €</b>
--------------------------	--------------	--------------	--------------	--------------

### PRODUITS

<b>TOTAL PRODUITS (€)</b>	<b>1 015 €</b>	<b>1 015 €</b>	<b>1 015 €</b>	<b>1 015 €</b>
---------------------------	----------------	----------------	----------------	----------------

Poids de carcasse (kg)	350	Prix au kg carcasse (€/kg)	2,90 €	Rendement	52 %
------------------------	-----	----------------------------	--------	-----------	------

### MARGE BRUTE

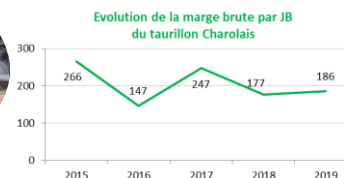
<b>Marge Brute/Taurillon</b>	<b>215 €</b>	<b>219 €</b>	<b>256 €</b>	<b>210 €</b>
------------------------------	--------------	--------------	--------------	--------------

Attention à la comparaison des marges entre taurillons de race laitière présents 18 mois et les taurillons de race charolaise engrainés sur 10 mois. Selon le type d'alimentation des variations de croissance peuvent exister mais ne sont pas prises en compte dans cette présentation. Pour comparer les marges avec différents systèmes d'alimentation, nous avons calculé le prix du maïs ensilage selon le barème suivant : les charges proportionnelles liées à sa culture : 329 €. Les charges de récolte tassage semis : 278 €. Une perte de marge correspondant à celle d'un blé qui aurait pu se substituer au maïs : 893 € Prix du maïs ensilage rendu au silo : 1 493 €/ha /43 t brutes /15 t MS

Conjoncture : Dans un contexte laitier où les ressources fourragères sont souvent limitantes, l'intérêt de cette production peut être remis en question pour maintenir des systèmes laitiers équilibrés. La valorisation peut être supérieure en liant avec la contractualisation du produit.

# TAURILLONS DE RACE CHAROLAISE

## COMPARATIF DE MARGE BRUTE selon le rationnement



Avec une valorisation de la surface en maïs ensilage (15 TMS/ha) 1 493 €/ha

### CHARGES

Prix du broutard de 9 mois	950 €	Poids	320	Prix du broutard au kg vif	2,97
Frais sanitaires	37 €	Taux de pertes : 2,5 % (prix du broutard + coût alimentaire)			
Provision pour pertes	33 €				
Frais divers d'élevage	11 €				
Taxes	10,45 €				

Ration	Blé Pulpe Sèche Soja	Pulpe surpressée Corn Gluten Humide	Maïs Corn Gluten Humide	Corn Gluten Humide Pulpe Sèche	Pulpe Surpressée Blé Soja	Maïs Blé Soja
--------	----------------------	-------------------------------------	-------------------------	--------------------------------	---------------------------	---------------

GMQ	1 600 g/j	1 500 g/j	1 500 g/j	1 500 g/j	1 500 g/j	1 500 g/j
Durée Engraissement	270	285	285	285	285	285
Age à l'abattage	18 mois	18,5 mois	18,5 mois	18,5 mois	18,5 mois	18,5 mois

	€/t brute		Kg brut/jour			
Pulpes Surpressées	27 €		26,0			27,5
Maïs ensilage	34 €			11,7		17,5
Pulpe deshydratée	192 €	2,5			6,0	
Corn Gluten Humide	75 €		6,0	11,7	8,5	
Blé	185 €	6,5				2,0
Tourteau de soja	350 €	1,2				0,6
Urée	660 €		0,09			0,12
CMV	930 €	0,1	0,1	0,1	0,1	0,1
Paille	-	1,5	1,0	1,0	1,0	1,0

Coût alimentaire journalier (€/j)	2,20 €	1,30 €	1,37 €	1,88 €	1,49 €	1,55 €
-----------------------------------	--------	--------	--------	--------	--------	--------

Coût alimentaire total	593 €	372 €	391 €	537 €	426 €	443 €
------------------------	-------	-------	-------	-------	-------	-------

Coût Alimentaire/kg de croît (€/kg)	1,37 €	0,87 €	0,92 €	1,26 €	1,00 €	1,04 €
-------------------------------------	--------	--------	--------	--------	--------	--------

TOTAL CHARGES (€)	1 634 €	1 413 €	1 433 €	1 578 €	1 467 €	1 485 €
-------------------	---------	---------	---------	---------	---------	---------

### PRODUITS

TOTAL PRODUITS (€)	1 688 €	1 688 €	1 688 €	1 688 €	1 688 €	1 688 €
--------------------	---------	---------	---------	---------	---------	---------

Poids de carcasse (kg)	450	Prix au kg carcasse (€/kg)	3,75 €	Rendement	58,50 %
------------------------	-----	----------------------------	--------	-----------	---------

### MARGE BRUTE

Marge BRUTE/Taurillon	53 €	274 €	255 €	109 €	220 €	203 €
-----------------------	------	-------	-------	-------	-------	-------

Les marges sont établies par taurillon et non à la place et ne peuvent être comparées aux marges des taurillons laitiers engraisés sur 18 mois. Les croissances en ration sèche sont majorées de 100 g de GMQ ce qui diminue la période d'engraissement de 15 jours par rapport aux rations humides.

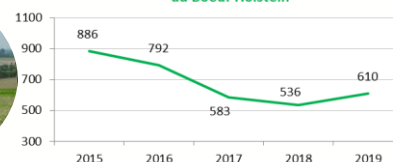
Pour comparer les marges entre les différents systèmes d'alimentation, nous avons calculé le prix du maïs ensilage selon le barème suivant : les charges proportionnelles liées à sa culture : 329 €. Les charges de récolte tassage semis : 278 €. Une perte de marge correspondant à celle d'un blé qui aurait pu se substituer au maïs : 894 €. Prix du maïs rendu au silo : 1 493 €/ha /43 T brutes /15 T MS.

# BŒUFS DE RACE PRIM'HOLSTEIN

## COMPARATIF DE MARGE BRUTE selon la conduite d'élevage



Evolution de la marge brute par ha de SFP du Boeuf Holstein



Type de rationnement	Herbe + Maïs ensilage Bœuf laitier fini prairie	Herbe + Maïs ensilage Bœuf laitier fini auge	Ensilage d'herbe Bœuf laitier fini auge	Herbe + Maïs ensilage Bœuf laitier fini auge	Foin Bœuf laitier fini herbe	Herbe + Maïs ensilage Bœuf laitier fini herbe
<b>Age à la vente (mois)</b>	25	25	29	29	34	34

Surface totale de prairie (ha) :	0,60	0,38	0,64	0,50	0,92	0,94
Surface Pâturée (ha) :	0,60	0,38	0,50	0,50	0,68	0,90
Surface en Maïs à acheter (ha) :	0,05	0,14	0,00	0,11	0,00	0,05
Rendement Maïs tonnes MS/ ha :	15,0	15,0		15,0		15,0

Coût de la SFP (€/ha):	154	254	172	231	119	198
Coût aliments achetés (€) :	256	215	214	162	162	153
Frais vétérinaires (€) :	50	50	50	50	50	50
Frais d'élevage par bovin acheté (€) :	15	15	15	15	15	15
Pertes (5 % prix veau + coût alim jusque 6 mois) (€) :	14	14	11	14	11	14
Prix du veau acheté (€) :	70	70	70	70	70	70
<b>CHARGES (€):</b>	<b>699</b>	<b>758</b>	<b>683</b>	<b>693</b>	<b>576</b>	<b>653</b>

Poids de carcasse :	368	368	371	371	391	391
Prix au Kg de Carcasse :	2,90 €	2,90 €	2,90 €	2,90 €	2,90 €	2,90 €
<b>PRODUIT (€):</b>	<b>1 066</b>	<b>1 066</b>	<b>1 077</b>	<b>1 077</b>	<b>1 135</b>	<b>1 135</b>

<b>Marge brute / boeuf :</b>	<b>367 €</b>	<b>308 €</b>	<b>394 €</b>	<b>384 €</b>	<b>559 €</b>	<b>483 €</b>
Plus ou moins 0,10 € / Kg de carcasse :	37 €	37 €	37 €	37 €	39 €	39 €

<b>Marge brute /ha de SFP :</b>	<b>564 €</b>	<b>595 €</b>	<b>616 €</b>	<b>767 €</b>	<b>605 €</b>	<b>514 €</b>
Plus ou moins 0,10 € / Kg de carcasse :	56 €	71 €	58 €	60 €	42 €	39 €

### Synthèse pour 10 ha de prairies

<b>Marge brute :</b>	<b>6 137 €</b>	<b>8 131 €</b>	<b>6 164 €</b>	<b>9 405 €</b>	<b>6 052 €</b>	<b>5 432 €</b>
Surface en maïs nécessaire :	0,9	3,7	0	2,3	0	0,6
Nbre animaux sortis / an / 10 ha :	17	26	16	20	11	11
Nbre de période hivernage :	2	2	3	3	3	3

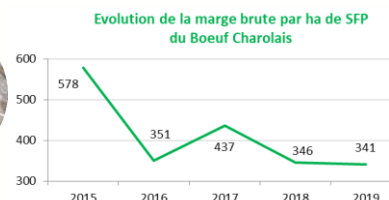
Dans les simulations utilisant le maïs ensilage, le coût de ce dernier est retenu au prix d'achat(\*) 1 493 € / ha. Il est ainsi possible de comparer ces itinéraires en remplaçant le maïs fourrage par de la pulpe surpressée dont le prix est rendu silo. Les frais de récolte liés à l'herbe ne sont pas retenus, on considère que l'éleveur est équipé du matériel nécessaire, ceci explique les bons résultats de l'itinéraire avec de l'ensilage d'herbe.

Les abatteurs sont intéressés par la production de boeufs Holstein pour compenser la baisse des vaches de réforme laitières sur le créneau du haché. Cette production s'intègre bien dans les systèmes laitiers herbagers, constituant un capital sur pied, utile en cas de souci de trésorerie. Fort est de constater que malgré cet intérêt, la marge brute de cet atelier est au niveau le plus bas depuis 5 ans.

(\*) Pour comparer les marges entre les différents systèmes d'alimentation, nous avons calculé le prix du maïs ensilage selon le barème suivant : les charges proportionnelles liées à sa culture : 329 €. Les charges de récolte tassage semis : 278 €. Une perte de marge correspondant à celle d'un blé qui aurait pu se substituer au maïs 894 €. Prix du maïs rendu au silo : 1 493 €/ha pour 43 T brutes ou 15T MS.

# BŒUFS DE RACE CHAROLAISE

## Comparatif des marges Génisses de race Viande selon leur conduite



Type de rationnement	Foin Pulpes sèches Luzerne 21 Bœuf B-N-R (*)	Maïs Foin Pulpes S Tx soja Bœuf Viande	Ensilage Herbe + Pulpes sèches Bœuf Viande	Maïs + Foin + Pulpes sèches + Tx soja Bœuf Viande	Foin + Pulpes Sèches + Tx soja Bœuf Viande	Maïs + Foin + Pulpes sèches + Tx soja Bœuf Viande
<b>Age à la vente (mois)</b>	<b>26</b>	<b>28</b>	<b>32</b>	<b>32</b>	<b>36</b>	<b>36</b>

Surface totale de prairie (ha) :	0,44	0,30	0,77	0,72	0,97	0,71
Surface Pâturée (ha) :	0,30	0,30	0,70	0,70	0,70	0,70
Surface en Maïs à acheter (ha) :	0	0,14	0	0,07	0	0,12

Coût de la SFP (€/ha) :	57	257	214	195	125	277
Coût aliments achetés (€):	236	133	130	114	188	124
Frais vétérinaires (€):	50	50	50	50	50	50
Frais d'élevage par bovin acheté (€):	15	15	15	15	15	15
Pertes (5 % prix broutard) (€):	26	30	29	28	28	31
Prix de la broutarde (€):	850	850	850	850	850	850
<b>CHARGES (€) :</b>	<b>1 253</b>	<b>1 357</b>	<b>1 315</b>	<b>1 278</b>	<b>1 285</b>	<b>1 379</b>

Poids de carcasse :	384	415	440	440	469	469
Prix au Kg de Carcasse :	3,70 €	3,55 €	3,55 €	3,55 €	3,55 €	3,55 €
<b>PRODUIT (€) :</b>	<b>1 421</b>	<b>1 472</b>	<b>1 561</b>	<b>1 561</b>	<b>1 666</b>	<b>1 666</b>

<b>Marge brute / bœuf :</b>	<b>168 €</b>	<b>115 €</b>	<b>246 €</b>	<b>283 €</b>	<b>381 €</b>	<b>287 €</b>
Plus ou moins 0,10 € / Kg de carcasse :	38 €	41 €	44 €	44 €	47 €	47 €

<b>Marge brute /ha de SFP :</b>	<b>380 €</b>	<b>258 €</b>	<b>319 €</b>	<b>357 €</b>	<b>391 €</b>	<b>343 €</b>
Plus ou moins 0,10 € / Kg de carcasse :	87 €	138 €	57 €	61 €	48 €	66 €

### Synthèse pour 10 ha de prairies

<b>Marge brute :</b>	<b>3 797 €</b>	<b>3 818 €</b>	<b>3 187 €</b>	<b>3 915 €</b>	<b>3 911 €</b>	<b>4 027 €</b>
Surface en maïs nécessaire :	0	4,8	0	1,0	0	1,7
Nbre animaux sortis / an / 10 ha :	23	33	13	14	10	14
Nbre de période hivernage :	2	2	2	2	3	3

Dans les simulations utilisant le maïs ensilage, le coût de ce dernier est retenu au prix d'achat rendu silo, frais de mécanisation inclus (1 493 €/ha). Il est ainsi possible de comparer ces itinéraires en remplaçant le maïs fourrage par de la pulpe surpressée dont le prix est "rendu silo". Pour la récolte de l'herbe, seuls les frais de récolte en ensilage sont pris en compte. Le cahier des charges de la filière "Bœuf de nos Régions" ne permet pas l'utilisation d'ensilage (maïs ou herbe), de céréales et de tourteau de soja. En contrepartie, la valorisation du kg carcasse est supérieure d'un minimum de 0,15 €.

Les bœufs issus de race à viande sont présents pour valoriser des herbages non retournables. La réussite de cette production passe donc par le prix d'achat du broutard et le prix de vente final. La marge par ha de SFP est en moyenne de 346 €/ha.

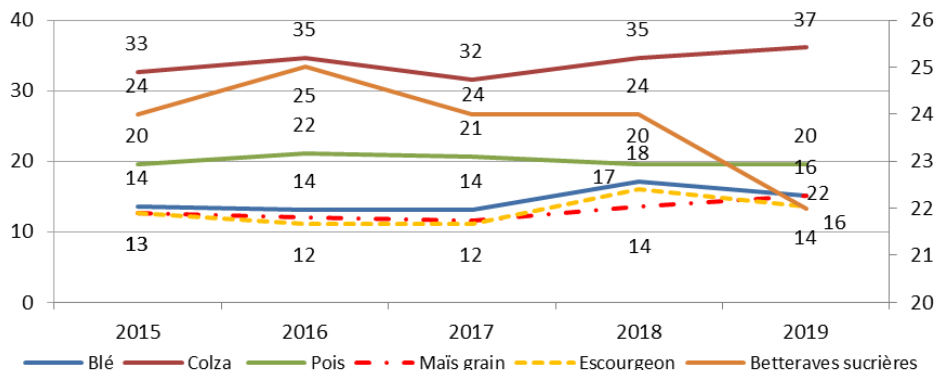
(\*) Pour comparer les marges entre les différents systèmes d'alimentation, nous avons calculé le prix du maïs ensilage selon le barème suivant : les charges proportionnelles liées à sa culture : 329 €. Les charges de récolte tassage semis : 278 €. Une perte de marge correspondant à celle d'un blé qui aurait pu se substituer au maïs 894 €. Prix du maïs rendu au silo : 1 493 €/ha pour 43 T brutes ou 15 T MS.



## ÉVOLUTION DU PRIX DES PRODUITS ET DES INTRANTS DE 2014 A 2019

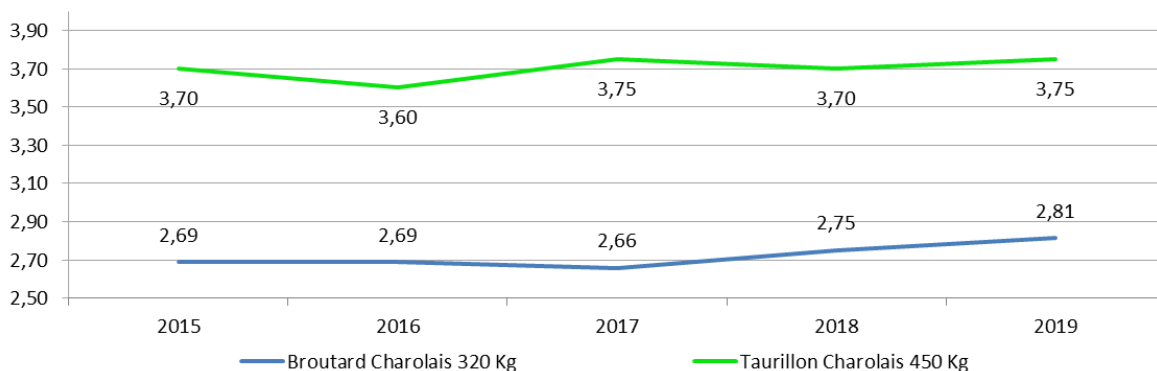
### Évolution des produits de l'atelier cultures

L'année 2019, dans l'attente de compléments de prix, sera légèrement moins bonne en céréales (- 5 €) et pour les betteraves, on prévoit une baisse de 2 €/T.

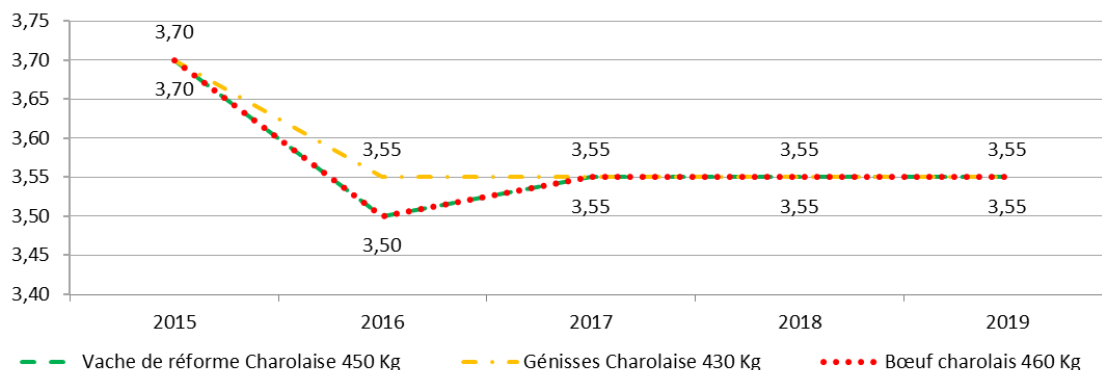


### Évolution des produits de l'atelier bovins viande

La production taurillons continue d'être bien orientée, cela contribue à son développement local, par conséquent les demandes régionales en broulard restent appuyées avec des prix légèrement en hausse. Pour ce qui concerne le marché des femelles, celui-ci n'évolue pas en raison d'un marché saturé.

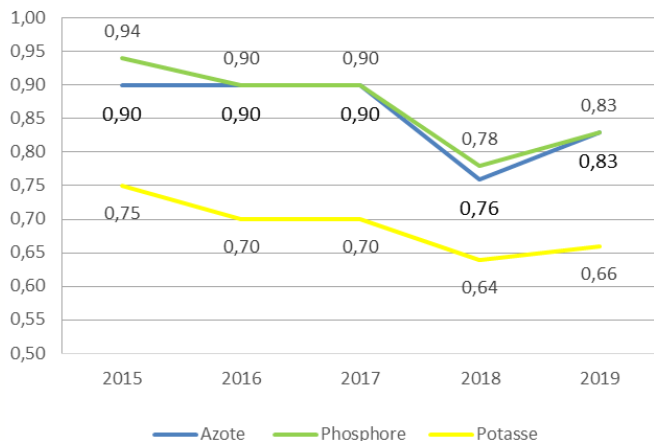


Il y a très peu de différence entre vaches, bœufs et génisses. Les plus-values spécifiques (« Cœur de gamme »...), très aléatoires et marginales, ne sont pas intégrées dans les cas-types. En race Charolaise les prix restent orientés vers le bas, en lien avec le marché de la femelle laitière. La Blonde d'Aquitaine est aujourd'hui victime de son succès dans les Hauts de France et tombe dans un goulot d'étranglement au niveau de la demande. Cela se répercute sur sa valorisation. La limousine trouve son créneau sur la région (conformation, carcasse plus petite...). Pour finir de nouvelles races notamment anglo-saxonne comme l'Angus ou la Hereford apparaissent dans le paysage.

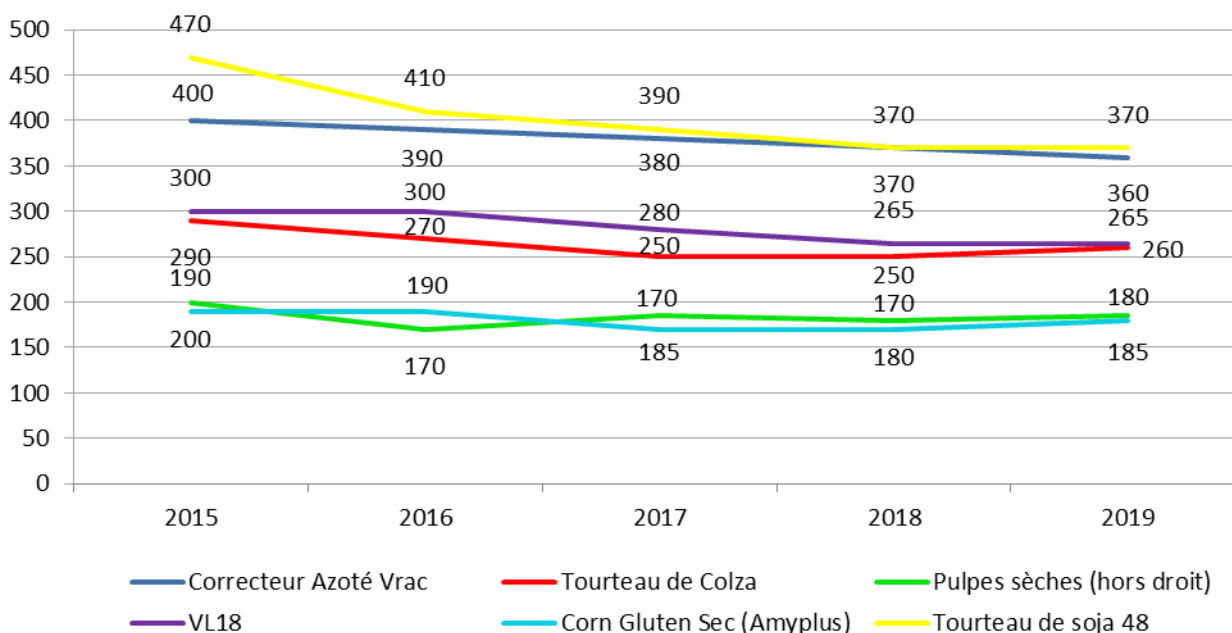


### Évolution des prix des principaux intrants

Le prix du carburant et lubrifiant a baissé en 2019 de + 2 % par rapport à 2018, malgré une augmentation significative en fin d'année.



Les prix des correcteurs azotés poursuivent progressivement leur baisse de 10 €/T depuis 3 ans. Pour les coproduits, les prix sont restés stable à l'image du prix des céréales. La pulpe sèche présente des variations importantes selon le statut coopérateur et non coopérateur, et prix de marché, la tendance est à une hausse faible mais constante.



## DONNÉES DE CONJONCTURE

PRODUITS BOVINS	Poids (Kg)	2019	2018
<b>Charolaise</b>			
Vaches de réforme	450	3,55 €	3,55 €
Génisses bouchères	390	3,55 €	3,55 €
Taurillons Naisseur Engraisseur	470	3,75 €	3,70 €
Taurillons Engraisseur spécialisé	450	3,75 €	3,70 €
Bœufs	480	3,55 €	3,55 €
Taureaux	700	2,50 €	2,50 €
Broutards	380	1 000 €	950 €
Broutardes	350	660 €	650 €
Génisses 2 ans pleines	660	1 400 €	1 400 €
Veau mâle			
<b>Limousine</b>			
Vaches de réforme	400	3,90 €	3,90 €
Génisses bouchères	360	3,90 €	3,90 €
Taurillons Naisseur Engraisseur	420	3,90 €	3,85 €
Taurillons Engraisseur spécialisé			
Bœufs			
Taureaux	600	2,50 €	2,50 €
Broutards	360	990 €	965 €
Broutardes	335	690 €	680 €
Génisses 2 ans pleines	610	1 525 €	1 525 €
Veau mâle			
<b>Blonde d'Aquitaine</b>			
Vaches de réforme	500	4,40 €	4,40 €
Génisses bouchères	430	4,40 €	4,40 €
Taurillons Naisseur Engraisseur	470	4,00 €	3,95 €
Taurillons Engraisseur spécialisé			
Bœufs	550	4,40 €	4,40 €
Taureaux	750	2,50 €	2,50 €
Broutards	350	980 €	980 €
Broutardes	335	750 €	750 €
Génisses 2 ans pleines	710	1 650 €	1 650 €
Veau mâle			
<b>Salers</b>			
Vaches de réforme	390	3,25 €	3,25 €
Génisses bouchères	350	3,25 €	3,25 €
Taurillons Naisseur Engraisseur	425	3,65 €	3,60 €
Taurillons Engraisseur spécialisé			
Bœufs			
Taureaux	550	2,30 €	2,30 €
Broutards	350	900 €	850 €
Broutardes	310	530 €	520 €
Génisses 2 ans pleines	590	1 300 €	1 300 €
Veau mâle			
<b>Croisé charolais*salers</b>			
Vaches de réforme			
Génisses bouchères	380	3,45 €	3,45 €
Taurillons Naisseur Engraisseur	450	3,65 €	3,60 €
Taurillons Engraisseur spécialisé			
Bœufs			
Taureaux			
Broutards	380	950 €	900 €
Broutardes	350	660 €	650 €
Génisses 2 ans pleines			
Veau mâle			
<b>Holstein</b>			
Taurillons Engraisseur spécialisé	340	2,90 €	2,80 €
Bœufs	360	2,60 €	2,70 €

ACHATS	Poids (Kg)	2019	2018
Broutard léger charolais 280 kg	280	840 €	840 €
Broutard charolais 320kg	320	950 €	950 €
Broutard lourd charolais 380 kg		1 050 €	1 000 €
Broutard Croisé charolais salers		1 000 €	950 €
Broutard Blond léger 300-320 kg		1 030 €	1 030 €
Taureau		2 400 €	2 400 €
Veau holstein		70 €	90 €

AIDES		2019	2018
Aide aux Bovins Allaitants ABA (€/VA)	10 à 50	167,0 €	166,0 €
	51 à 99	121,0 €	121,0 €
	100 à 138	62,0 €	62,0 €
Veau sous la mère bio et non bio		37,0 €	37,0 €
Primes protéagineux		170,0 €	100,0 €
Légumineuses fourragères		282,0 €	100,0 €
DPB			

### PRODUITS VEGETAUX

Vente (prix payé base moisson) (€/q)	2019	2018
Epeautre et triticale		
Maïs grain sec	15,5 €	14,0 €
Avoine	13,0 €	12,0 €
Orge de printemps brassicole	13,5 €	20,0 €
Blé	15,5 €	17,5 €
Escourgeon	14,0 €	16,5 €
Pois	20,0 €	20,0 €
Féverole	21,0 €	21,0 €
Colza	36,5 €	35,0 €
Colza diester	- €	35,0 €
Betteraves sucrières	22,0 €	24,0 €
Produit brut Lin textile /ha	3 500,0 €	2 500,0 €

### CHARGES ANIMALES

Aliments	2019	2018
Correcteur azoté (VL 40,...) vrac 3 T	350,0 €	360,0 €
Soja en gros volume	350,0 €	350,0 €
Soja en petit volume	370,0 €	370,0 €
Colza en gros volume	235,0 €	240,0 €
Colza en petit volume	255,0 €	260,0 €
VL 18 vrac 3 T	260,0 €	265,0 €
Blé/orge autoconsommé	185,0 €	145,0 €
Pois Féveroles autoconsommées	205,0 €	110,5 €
JB 1er âge	355,0 €	360,0 €
Poudre de lait	2 000,0 €	1 900,0 €
CMV 0-35	500,0 €	500,0 €
CMV 7-21	600,0 €	610,0 €
CMV 15-15	930,0 €	950,0 €
CMV 18-9	980,0 €	1 000,0 €
Bloc de sel	320,0 €	320,0 €
Mash broutard (15% MAT)	265,0 €	260,0 €
Aliment finition alim° sèche (27% MAT)	320,0 €	320,0 €
Aliment finition alim° maïs (40% MAT)	370,0 €	370,0 €
Luzerne déshydratée 18	240,0 €	240,0 €
Luzerne déshydratée brins longs	255,0 €	250,0 €

Coproduits (€/t brute)	2019	2018
Pulpe sèche (hors droit rendu ferme)	192,0 €	185,0 €
Pulpe sèche de droit	162,0 €	155,0 €
Pulpe surpressée avec droit rendue silo	26,5 €	25,0 €
Pulpe surpressée hors droit rendue silo	27,0 €	25,5 €
Drèches de brasserie (24-27 % MS)	55,0 €	55,0 €
Mélasse de betteraves	250,0 €	250,0 €
Corn Gluten Feed Humide 42%	75,0 €	85,0 €
Corn gluten sec	180,0 €	180,0 €
Fibre blé (50%)	80,0 €	80,0 €
Al. liquide 40 % MS et 40 % MAT	285,0 €	285,0 €
Ecart tri PdT	20,0 €	15,0 €
Pulpe de PdT	35,0 €	20,0 €
Racines endives	7,0 €	7,0 €
Urée	660,0 €	660,0 €

Paille et foin (€/t brute)	2019	2018
Paille au champ, à presser, en andain	22,0 €	22,0 €
Paille au champ, pressée	55,0 €	55,0 €
Paille rendue élevage	85,0 €	85,0 €
Fanes pois achetées au champ	30,0 €	30,0 €
Foin PN acheté, rendu	120,0 €	120,0 €

Autres (€/t brute)	2019	2018
Betteraves fourragères rendues élevage	25,0 €	25,0 €

Frais d'élevage	2019	2018
Contrôle de performances (€/VA)	25,0 €	24,0 €
Insémination VA + synchronisation (€/VA)	64,0 €	63,0 €

Frais vétérinaires	2019	2018
animaux viande génisses, bœufs (animal produit)	45,0 €	45,0 €
animaux viande génisses, bœufs (animal acheté)	50,0 €	50,0 €
taurillons achetés	37,0 €	37,0 €
taurillons nés sur la ferme	30,0 €	30,0 €
vaches allaitante (renouvellement compris)/VA	87,0 €	84,0 €

Frais Divers	2019	2018
Equarissage / UGB	1,2 €	1,2 €
Divers par VA y compris suite	21,0 €	20,0 €
Identification, GDS, qualification (par VA)	9,5 €	9,5 €
Frais divers et d'élevage par		
bovin acheté	JB 11,0 €	10,0 €
	Bœuf 15,0 €	14,0 €

Taxes animales	2019	2018
Cysticercose	1,5 €	1,5 €
Taxe Normabev (machine à classer) (/tête)	0,4 €	0,4 €
Taxe Interbev (Fonds Garantie) (/tête)	1,8 €	1,8 €
Taxes sur la viande (FNE+Interbev) (€/t carc)	15,0 €	15,0 €
Taxe broutard (Interbev + FNE) (/tête)	3,1 €	3,1 €

## CHARGES VEGETALES

Semences	2019	2018
RGI – RGA (20/25 kg/ha) (€/kg)	RGI 5,0 €	5,0 €
	RGA 4,5 €	4,5 €
Trèfle blanc (3 à 5 kg/ha) (€/kg)	11,0 €	11,0 €
Luzerne (20 à 25 kg/ha) (€/kg)	8,0 €	8,0 €
Maïs (semence traitée) (€/ha)	175,0 €	175,0 €
Blé (130 kg/ha) (€/ha) (hors semence fermière)	75,0 €	75,0 €
Escourgeon (120 kg) (€/ha)	65,0 €	65,0 €
Pois (240 kg/ha) (€/ha)	185,0 €	185,0 €
Féverole (€/ha)	150,0 €	150,0 €
Betteraves sucrières/fourragères (traité) (€/ha)	290,0 €	290,0 €
Colza (2,5 kg/ha) (€/ha)	50,0 €	50,0 €
Cultures Intermédiaires Moutarde (€/ha)	15,0 €	15,0 €
Cultures Intermédiaires Avoine Vesce (€/ha)	75,0 €	75,0 €

Produits de traitement (€/ha)	2019	2018
Prairies extensives (< 1,60 UGB/ha)	3,0 €	3,0 €
Prairies intensives	6,0 €	6,0 €
Maïs	monoculture 100,0 €	100,0 €
	assolé 80,0 €	80,0 €
Pois	170,0 €	170,0 €
Betteraves sucrières/fourragères	220,0 €	220,0 €
Blé	< 80 q 140,0 €	140,0 €
	> 80 q 180,0 €	180,0 €
Escourgeon	< 80 q 140,0 €	140,0 €
	> 80 q 160,0 €	160,0 €
Colza	180,0 €	180,0 €
Désherbage RGI	10,0 €	10,0 €
Désherbage luzerne	40,0 €	40,0 €

Divers (€/ha)	2019	2018
Entretien clôture pâture		
système extensif (< 1,6 UGB/ha)	8,0 €	8,0 €
système intensif	12,0 €	12,0 €
Ficelle (par ha foin et paille)	14,0 €	14,0 €
Ficelle (par ha fanes de pois protéagineux)	11,0 €	11,0 €

Engrais (importantes variations selon les régions)	2019	2018
Azote (€/u)		
Systèmes cultures	0,9 €	0,8 €
Systèmes élevage	1,0 €	1,0 €
Acide phosphorique (€/u)		
Systèmes cultures	0,9 €	0,8 €
Systèmes élevage	1,0 €	0,9 €
Potasse (€/u)		
Systèmes cultures	0,6 €	0,6 €
Systèmes élevage	0,7 €	0,7 €
Amendement (€/ha)		
Prairies	12,0 €	12,0 €
Terres labourables	23,0 €	23,0 €

**TRAVAUX PAR TIERS**

Semis	2019	2018
Maïs	46,0 €	46,0 €
Betteraves	56,0 €	56,0 €

Récolte culture	2019	2018
Blé	121,0 €	121,0 €
Escourgeon	121,0 €	121,0 €
Pois/féverole	146,0 €	146,0 €
Betteraves	270,0 €	270,0 €
Colza	146,0 €	146,0 €
Lin	151,0 €	151,0 €

Récolte fourrages	2019	2018
Ensilage maïs (tassage +bâche à 10 €/ha compris)	232,0 €	232,0 €
Ensilage herbe (tassage + bâche 9 €)		151,0 €
	+ fauche Agri	177,0 €
	zone herbagère	136,0 €

Fauchage (foin, ensilage)	51,0 €	51,0 €
Fanage	17,0 €	17,0 €
Andainage	20,0 €	20,0 €
Pressage Balles Rondes (€/ha)		
Foin (16 BR x 3,45 €)	56,0 €	56,0 €
Paille	61,0 €	61,0 €
Fanes de pois	25,0 €	25,0 €
Enrubannage (avec plastique) (€/ha)		
Enrubannage (20 BR x 8 €)	162,0 €	162,0 €
<i>Foin = 4 300 kg MS/ha / 270 kg MS/BR = 16 BR/ha</i>		
<i>Paille = 4 000 kg brut/ha / 220 kg brut/BR = 18 BR/ha</i>		
Pressage et enrubannage Balles Rondes (€/ha)		
Pressage et enrubannage (20 BR x 8 €)	232,0 €	232,0 €

Carburant	2019	2018
Fioul (€/l)	0,7 €	0,8 €

**ÉVOLUTIONS DES CHARGES DE STRUCTURE HORS AMORTISSEMENT ET FRAIS FINANCIERS (D'APRÈS IPAMPA)**

Poste de charge de structure	Evolution 2018/2017	Evolution 2018/2017
Charges de personnel	-	-
Carburant – Lubrifiant	+20,3	+20,3
Entretien mécanisation	+2,5	+2,5
Fermeage	-3,00	-3,00
Entretien bâtiment – foncier	+2,2	+2,2
Eau-gaz-électricité	+1,1	+1,1
Assurances	+3	+3
Frais de gestion	0,3	0,3
Frais de transports – déplacements	-	-



**NIVEAUX DE RENDEMENTS RETENUS**

	Rendements 2019	Rendements 2018
Maïs ensilage (Polyculteur)	15	15
Maïs ensilage (Eleveur)	15	15
Blé (P)	95	85
Blé (E)	95	85
Escourgeon (P)	85	80
Colza (P)	38	37
Pois/Féverole (P)	48	42
Betterave sucrière (P)	95	85
Maïs grain (P)	95	95



**CONJONCTURE POUR LES EXPLOITATIONS EN AGRICULTURE BIOLOGIQUE**

Produits		2019	2018
Vache de réforme (€/kg carc)	Charolaise	4,2 €	4,2 €
	Blonde d'Aqu.	4,9 €	4,9 €
Genisse (€/kg carc)	Charolaise	4,2 €	4,2 €
	Blonde d'Aqu.	4,9 €	4,9 €
Vache de réforme (€/kg carc)	Blonde d'Aqu.	4,9 €	4,9 €
Epautre / triticale		28,0 €	28,0 €
Orge de printemps brassicole		38,5 €	28,0 €
Blé		50,0 €	42,0 €
Escourgeon		26,0 €	26,0 €
Pois / Féverole		38,0 €	38,0 €

Charges	2019	2018
VL 40 Bio	850,0 €	850,0 €
VL 18 Bio	580,0 €	580,0 €
Blé Bio	370,0 €	370,0 €
Féveroles Bio	475,0 €	475,0 €
Orge Print Bio	280,0 €	280,0 €
CMV Bio	2 000,0 €	2 000,0 €
Luzerne déshydraté Bio	300,0 €	300,0 €
Foin Luzerne Bio (non livré)	150,0 €	150,0 €





# Hauts-de-France

Nord Pas-de-Calais Picardie

**CONTACTS :**



Pierre Mischler  
 Institut de l'Élevage  
 Tél. : 03 22 33 64 73  
[pierre.mischler@idele.fr](mailto:pierre.mischler@idele.fr)



Daniel Platel  
 Chambre d'agriculture de la Somme  
 Tél. : 03 22 33 69 73  
[d.platel@somme.chambagri.fr](mailto:d.platel@somme.chambagri.fr)



Paul Lamothe  
 Chambre d'agriculture du Nord-Pas-de-Calais  
 Tél. : 03 21 60 57 70  
[paul.lamothe@npdc.chambagri.fr](mailto:paul.lamothe@npdc.chambagri.fr)



Aude Delcourt  
 Chambre d'Agriculture de l'Aisne  
 Tél: 03 23 22 50 13  
[aude.delcourt@aisne.chambagri.fr](mailto:aude.delcourt@aisne.chambagri.fr)

# VIVRE DE LA VIANDE BOVINE EN HAUTS-DE-FRANCE

DESSCRIPTIF DES PRINCIPAUX SYSTÈMES DE PRODUCTION DE VIANDE BOVINE EN NORD PICARDIE

L'équipe du Réseau d'Élevage Bovins Viande Bovine des Hauts de France, vous propose comme chaque année, les résultats de l'actualisation économique des Cas-Types de la région, à destination des acteurs et décideurs du monde agricole.

Vous pourrez découvrir dans ce document:

- Une analyse sur 5 ans des principaux indicateurs technico-économiques par système,
- Une analyse sur 5 ans de l'évolution des principales charges et produits,
- 5 fiches spécifiques sur l'engraissement de taurillons, de bœufs et de génisses.



Retrouvez ce document sur le site des chambres d'Agricultures des Hauts de France [www.hautsdefrance.chambres-agriculture.fr](http://www.hautsdefrance.chambres-agriculture.fr) et de l'Institut de l'Elevage [www.idele.fr](http://www.idele.fr)

Mai 2019

Document édité par l'Institut de l'Élevage  
149 rue de Bercy  
75595 Paris Cedex 12  
[www.idele.fr](http://www.idele.fr)

ISSN : 2274-5122  
Référence idele : 00 20 303 005



Inosys-Réseaux d'Élevage est un réseau de compétences, déployé sur l'ensemble du territoire français, qui associe près de 1500 éleveurs et 240 ingénieurs des Chambres d'agriculture et de l'Institut de l'Élevage. Il repose sur le suivi d'exploitations volontaires, représentant la diversité des systèmes d'élevages herbivores. Cet observatoire des pratiques, de la contribution au développement durable et de l'évolution de l'élevage constitue une véritable infrastructure de recherche et développement. Ses nombreuses productions, sous forme de références ou d'outils de diagnostic et de conseil, aident à raisonner des projets d'installation et alimentent les actions de conseil. Le dispositif permet de simuler ou d'évaluer l'impact de politiques publiques, de changements réglementaires, d'aléas climatiques ou de marchés. Ce réseau permet en outre de diffuser largement sur le terrain le savoir et les outils nécessaires à l'appropriation de nouvelles problématiques, comme par exemple les enjeux de l'agroécologie. En ce sens il contribue largement à la formation continue des éleveurs et de leurs conseillers.

## LES PARTENAIRES FINANCIERS

Le dispositif INOSYS Réseaux d'élevage bénéficie du soutien financier du Ministère de l'Agriculture (CasDAR) dans le cadre du PNDAR et des PRDAR. Il fait également l'objet d'un soutien financier national complémentaire de la Confédération Nationale de l'Élevage (CNE).

D'autres sources de financement peuvent être mobilisées au plan régional pour la conduite de projets spécifiques.

*La responsabilité des financeurs ne saurait être engagée vis-à-vis des analyses et commentaires développés dans cette publication.*