



Résultats 2020 des ateliers caprins livreurs et fromagers

SYNTHESE NATIONALE DES DONNEES CAP'T€C ET INOSYS-RESEAUX D'ELEVAGE

Les conseillers caprins de France Conseil Elevage et des Chambres d'agriculture réalisent chaque année des bilans technico-économiques des ateliers caprins livreurs et fromagers. Centralisés dans l'outil Cap'T€C, ces bilans sont valorisés par l'Institut de l'élevage avec les données de même nature des exploitations suivies dans le cadre du dispositif INOSYS-Réseaux d'élevage.

Chaque année, ces diagnostics apportent un éclairage sur les structures d'exploitation et les performances techniques et économiques des ateliers.

Pour la campagne 2020, 177 élevages livreurs, 119 élevages fromagers et mixtes ont été analysés.

Les ateliers livreurs détiennent 55 096 chèvres et produisent près de 55 millions de litres de lait. Les ateliers fromagers détiennent quant à eux 12 899 chèvres et produisent près de 9 millions de litres de lait.

Plus de la moitié des fromagers (57 %) et près d'un tiers des livreurs (39 %) produisent sous signes officiels de qualité (AOP, AOC et/ou Agriculture Biologique).

Tableau 1
Structure des élevages suivis

(source : Cap'T€C et INOSYS-Réseaux d'élevage, campagne 2020)

	Ensemble 2020	Livreurs	Fromagers	Mixtes
Nombre d'ateliers	296	177	103	16
UMO totales	2,6	2,5	2,8	3,2
<i>Dont UMO caprines</i>	<i>2,0</i>	<i>1,7</i>	<i>2,5</i>	<i>2,4</i>
Nombre de chèvres	230	311	91	218
Nombre de chèvres/UMO caprines	142	205	39	115
SAU (ha)	67,6	90,0	27,6	76,9
SFP (ha)	40,3	52,5	20,3	35,3
Lait produit (l)	195 700	277 000	59 000	176 800
Lait/UMO caprine (l)	121 100	181 300	22 800	87 800

Le BTE (Bilan Technico-Economique) est un suivi simplifié qui permet le calcul de la marge sur coût alimentaire. Chez les fromagers, sont également déduits les frais de transformation et de commercialisation.

La GTE (Gestion Technico-Economique) permet de calculer la marge brute dégagée par l'atelier. La marge brute est égale à la différence entre le produit total et les charges opérationnelles.



Tableau 2
Résultats techniques des élevages suivis
(source : Cap' TEC et INOSYS-Réseaux d'élevage, campagne 2020)

	Livreurs	Fromagers	Mixtes
Nombre d'ateliers	177	103	16
Lait produit par chèvre	869	594	771
TB (g/l)	38,7	37,0	39,7
TP (g/l)	34,5	32,4	34,7
Fourrages achetés (kg/chèvre)	133	350	131
Concentrés et déshydratés adultes (kg/chèvre)	471	273	431
Concentrés et déshydratés adultes (g/l)	551	449	577

LES ATELIERS LIVREURS

Tableau 3
Structure des exploitations suivies dans les différentes régions
(source : Cap' TEC et INOSYS-Réseaux d'élevage, campagne 2020)

	Livreurs 2020	Auvergne-Rhône-Alpes	Centre-Val-de-Loire/Normandie	Nouvelle-Aquitaine	Occitanie	Provence-Alpes-Côte d'Azur	Pays-de-la-Loire
Nombre d'ateliers	177	12	27	42	48	5	43
UMO totales	2,5	1,9	2,6	2,5	2,3	2,4	2,7
<i>Dont UMO caprines</i>	<i>1,7</i>	<i>1,8</i>	<i>1,6</i>	<i>1,8</i>	<i>1,6</i>	<i>1,9</i>	<i>1,6</i>
Nombre de chèvres	311	228	262	356	264	208	388
Nombre de chèvres/UMO caprines	205	139	175	212	177	123	274
SAU (ha)	90,0	55,2	102,2	109,1	69,8	67,8	98,7
SFP caprine (ha)	52,5	44,5	48,0	49,6	57,1	53,0	55,1
Lait produit (l)	277 700	178 300	218 800	332 600	229 600	127 200	357 100
Lait/UMO caprine (l)	181 300	109 600	143 800	197 800	155 200	71 100	250 500

Figure 1
Répartition des ateliers livreurs selon la taille des troupeaux
(source : Cap' TEC et INOSYS-Réseaux d'élevage, campagne 2020)

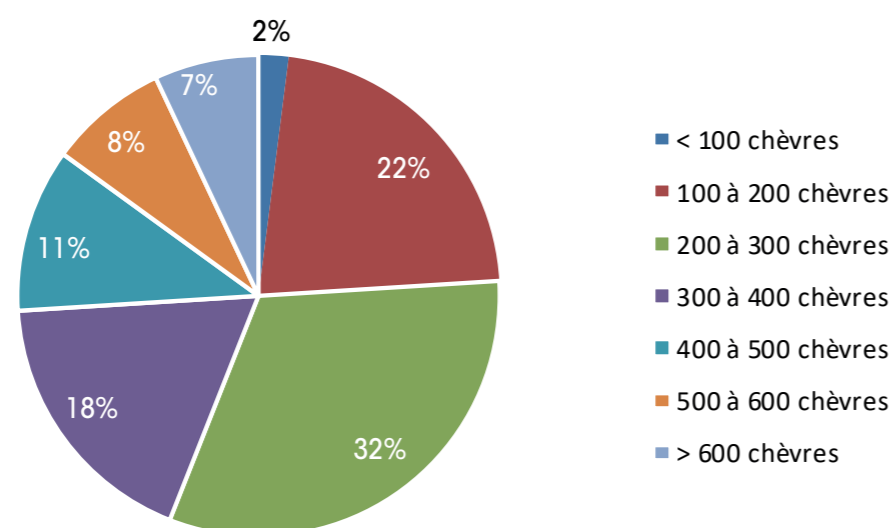


Tableau 4
Résultats techniques de l'atelier
(source : Cap' TEC et INOSYS-Réseaux d'élevage, campagne 2020)

	Livreurs 2019	Livreurs 2020	Quart inférieur	Quart supérieur
Selon le lait/chèvre				
Nombre d'ateliers	173	177	45	45
Lait produit par chèvre	851	869	640	1 102
TB (g/l)	38,7	38,7	37,7	39,5
TP (g/l)	34,2	34,5	33,8	34,8
Fourrages achetés (kg/chèvre)	115	133	184	129
Concentrés et déshydratés adultes (kg/chèvre)	475	471	370	572
Concentrés et déshydratés adultes (g/l)	563	551	579	517

Tableau 5
Résultats techniques de l'atelier dans les différentes régions
(source : Cap' TEC et INOSYS-Réseaux d'élevage, campagne 2020)

	Auvergne-Rhône-Alpes	Centre-Val-de-Loire / Normandie	Nouvelle-Aquitaine	Occitanie	PACA	Pays-de-la-Loire
Nombre d'ateliers	12	27	42	48	5	43
Lait produit par chèvre	783	824	924	851	622	916
TB (g/l)	37,5	39,1	39,1	37,5	38,5	39,7
TP (g/l)	33,7	35,6	34,6	33,7	34,4	34,5
Fourrages achetés (kg/chèvre)	253	140	151	163	155	42
Concentrés (kg/chèvre)	380	461	551	456	309	555
Déshydratés (kg/chèvre)	33	0	47	18	0	5
Concentrés et déshydratés adultes (kg/chèvre)	378	395	550	463	301	493
Concentrés et déshydratés adultes (g/l)	507	485	600	558	582	546
Autonomie fourragère (%)	71	79	77	75	80	94
Autonomie alimentaire globale (%)	54	65	48	48	65	56
Prix du lait (€/1 000 l)	790	845	745	797	846	773

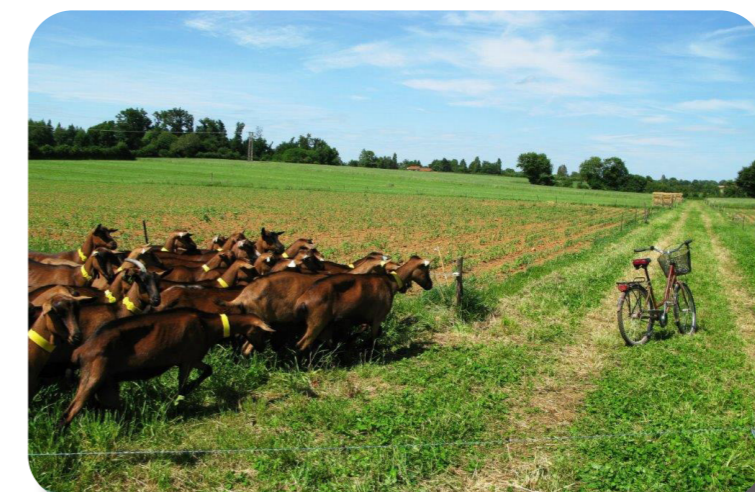


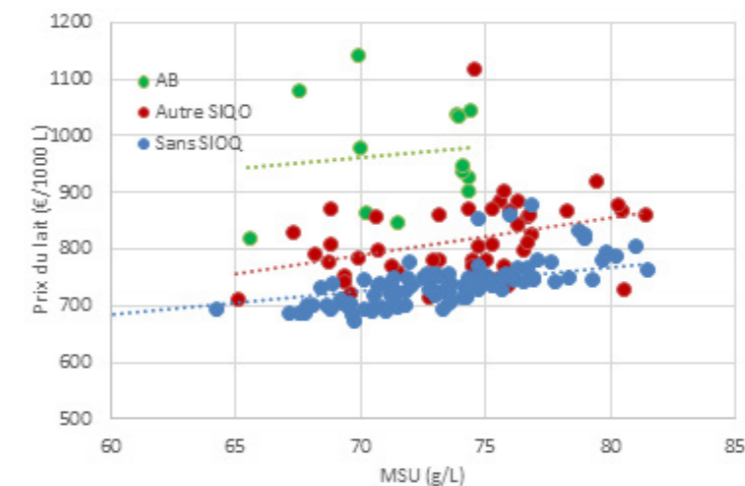
Tableau 6
Résultats économiques de l'atelier selon la valorisation du lait
(source : Cap' TEC et INOSYS-Réseaux d'élevage, campagne 2020)

	Livreurs 2019	Livreurs 2020	AB	AOP + Autres SIQO	Sans SIQO
Nombre d'ateliers	173	177	15	54	108
Nombre de chèvres	302	311	279	263	340
TECHNIQUE					
Lait/chèvre	851	869	748	806	917
Fourrages achetés (kg/chèvre)	115	133	133	212	94
Concentrés et déshydratés adultes (kg/chèvre)	475	471	349	404	522
Concentrés et déshydratés adultes (g/l)	563	551	470	515	580
PRODUITS					
Produit Brut (€/1 000 l)	817	851	1 060	893	801
Produit Brut (€/chèvre)	692	734	793	720	733
Dont prix du lait (€/1 000 l)	754	787	978	829	740
CHARGES					
Charges opérationnelle totales (€/1 000 l)	358	356	423	360	344
Charges opérationnelle totales (€/chèvre)	299	304	314	284	312
Dont alimentation achetée (€/1 000 l)	240	239	241	227	244
MARGE BRUTE (avec aides caprines)					
Marge Brute (€/1 000 l)	469	505	667	540	465
Marge Brute (€/chèvre)	400	438	500	442	427
Efficacité Marge brute/Produit brut (%)	57%	59%	63%	61%	58%

Tableau 7
Résultats économiques de l'atelier dans les différentes régions
(source : Cap' TEC et INOSYS-Réseaux d'élevage, campagne 2020)

	Auvergne-Rhône-Alpes	Centre-Val-de-Loire/Normandie	Nouvelle-Aquitaine	Occitanie	PACA	Pays-de-la-Loire
Nombre d'ateliers	12	27	42	48	5	43
Nombre de chèvres	228	262	356	264	208	388
PRODUITS						
Produit Brut (€/1 000 l)	851	900	808	857	884	851
Produit Brut (€/chèvre)	668	742	749	717	567	772
Dont prix du lait (€/1 000 l)	790	845	745	797	846	773
CHARGES						
Charges opérationnelle totales (€/1 000 l)	377	323	370	368	342	362
Charges opérationnelle totales (€/chèvre)	289	266	342	302	307	218
Dont alimentation achetée (€/1 000 l)	245	161	254	279	241	225
MARGE BRUTE (avec aides caprines)						
Marge Brute (€/1 000 l)	497	590	453	491	517	531
Marge Brute (€/chèvre)	396	487	419	417	471	355
Efficacité Marge brute/Produit brut (%)	59%	65%	56%	58%	60%	59%

Figure 2
Prix du lait et taux de matière sèche utile
(source : Cap' TEC et INOSYS-Réseaux d'élevage, campagne 2020)



La variabilité autour du prix du lait payé s'explique en partie par la richesse du lait (figure 2), notamment en production conventionnelle et en production sous AOP, mais également par la qualité sanitaire du lait. Par rapport à l'année précédente, le prix de lait conventionnel se rapproche de plus en plus du lait avec SIQO.

Tableau 8
Résultats techniques et économiques de l'atelier en fonction du système d'alimentation
(source : Cap' TEC et INOSYS-Réseaux d'élevage, campagne 2020)

	Affouragement en vert	Ensilage d'herbe/enrub.	Ensilage de maïs	Foin + déshydratés	Foin de graminées	Foin de légumineuses	Pâturage	Ration sèche à concentrés
Nombre d'ateliers	13	22	46	7	9	49	24	6
Nombre de chèvres	312	330	400	273	289	284	195	356
TECHNIQUE								
Lait/chèvre	815	840	952	875	961	858	701	1066
TB (g/l)	39,1	38,6	39,0	39,5	40,2	39,0	36,1	39,0
TP (g/l)	34,5	34,4	34,3	35,4	34,9	35,1	32,5	35,4
Fourrages achetés (kg/chèvre)	104	60	62	121	31	216	225	88
Concentrés et déshydratés adultes (kg/chèvre)	407	458	461	635	607	466	326	979
Concentrés et déshydratés adultes (g/l)	498	559	493	796	644	550	483	931
ECONOMIQUE								
Prix du lait (€/1 000 l)	838	759	740	788	770	774	906*	742
Coût de l'alimentation achetée (€/1 000 l)	226	211	224	276	252	237	264	340
Produit brut (€/1 000 l)	889	805	807	865	866	841	974	777
Marge Brute (€/1 000 l)	543	519	480	444	521	492	580	368
Marge Brute (€/chèvre)	447	437	462	391	497	425	406	400
Efficacité Marge brute/Produit brut (%)	61%	64%	59%	52%	59%	58%	60%	48%

LES ATELIERS FROMAGERS ET MIXTES

Tableau 9

Structure des exploitations suivies dans les différentes régions

(source : Cap' TEC et INOSYS-Réseaux d'élevage, campagne 2020)

	Fromagers spécialisés 2020				Mixtes 2020	
	Bourgogne/ Auvergne- Rhône-Alpes	Centre-Val-de- Loire/ Normandie/ Pays de la Loire/ Occitanie/ Nouvelle-Aquitaine	PACA < 25 000 litres produits	PACA > 25 000 litres produits	Centre-Val de Loire	Autres régions
Nombre d'ateliers	21	39	30	13	8	8
UMO totales	3,5	3,1	2,1	2,4	3,1	3,2
<i>Dont UMO caprines</i>	3,0	2,8	1,8	2,1	2,1	2,7
Nombre de chèvres	107	113	63	68	192	243
Nombre de chèvres/UMO caprines	38	44	36	32	113	117
SAU (ha)	56,4	29,6	9,3	17,1	88,6	65,1
SFP caprine (ha)	46,9	17,2	8,1	14,7	38,9	31,6
Parcours (ha)	1,3	16,6	113,3	49,8		
Lait produit (l)	86 400	85 000	17 100	33 500	141 100	212 400
Lait/UMO caprine (l)	28 200	31 700	10 300	15 800	83 200	92 500

Tableau 10

Résultats techniques de l'atelier dans les différentes régions

(source : Cap' TEC et INOSYS-Réseaux d'élevage, campagne 2020)

	Fromagers spécialisés 2020				Mixtes 2020	
	Bourgogne/ Auvergne- Rhône-Alpes	Centre-Val-de- Loire/ Normandie/ Pays de la Loire/ Occitanie/ Nouvelle-Aquitaine	PACA < 25 000 litres produits	PACA > 25 000 litres produits	Centre-Val de Loire	Autres régions
Nombre d'ateliers	21	39	30	13	8	8
Lait produit /chèvre (l)	767	731	318	543	705	838
TB (g/l)	37,1	37,7	36,2	36,8	39,8	39,6
TP (g/l)	32,8	33,8	30,9	31,5	35,0	34,5
Fourrages achetés (kg/chèvre)	145	363	431	455	200	62
Concentrés (kg/chèvre)	371	381	144	180	432	542
Déshydratés (kg/chèvre)	18	20	3	2	6	0
Concentrés et déshydratés adultes (kg/chèvre)	372	355	137	181	374	489
Concentrés et déshydratés adultes (g/l)	495	489	418	322	544	609
Autonomie fourragère (%)	82	57	48	52	72	90
Autonomie alimentaire globale (%)	66	46	41	41	61	64
Prix du lait (€/1 000 l)	2 294	2 293	2 847	2 857	1 384	1 290

Tableau 11

Résultats économiques de l'atelier caprin dans les différentes régions

(source : Cap' TEC et INOSYS-Réseaux d'élevage, campagne 2020)

	Fromagers spécialisés 2020				Mixtes 2020	
	Bourgogne/ Auvergne- Rhône-Alpes	Centre-Val-de- Loire / Normandie /Pays de la Loire /Occitanie / Nouvelle Aquitaine	PACA < 25 000 litres de lait produits	PACA > 25 000 litres de lait produits	Centre-Val de Loire	Autres régions
Nombre d'ateliers	21	39	30	13	8	8
Nombre de chèvres	107	113	63	68	192	243
TECHNIQUE						
Lait total produit	86 400	85 000	17 100	33 500	141 100	212 400
Litrage empréuré (%)	96%	96%	97%	96%	51%	31%
Lait produit /chèvre (l)	767	731	318	543	705	838
PRODUITS						
Produit brut (€/1 000 l)	2 401	2 350	2 990	2 930	1 425	1 330
Produit brut (€/chèvre)	1 810	1 696	905	1 648	1 014	1 105
<i>Dont prix du lait (€/1000 l)</i>	2 294	2 293	2 847	2 857	1 384	1 290
CHARGES						
Charges opérationnelles (€/1 000 l)	576	663	1 059	764	445	433
Charges opérationnelles (€/chèvre)	430	473	325	421	312	346
<i>Dont alimentation achetée (€/1 000 l)</i>	217	288	548	356	177	225
<i>Dont charges transfo. et comm. (€/1 000 l)</i>	162	201	256	192	70	67
MARGE BRUTE (avec aides caprines)						
Marge brute (€/1 000 l)	1 856	1 716	2 139	2 256	1 006	915
Marge brute (€/chèvre)	1 401	1 243	624	1 263	721	775
Marge brute/Produit brut (%)	77%	73%	69%	77%	70%	68%

Figure 3

Valorisation du lait en fonction de la présence ou non de signes officiels de qualité et de la région

(source : Cap' TEC et INOSYS-Réseaux d'élevage, campagne 2020)

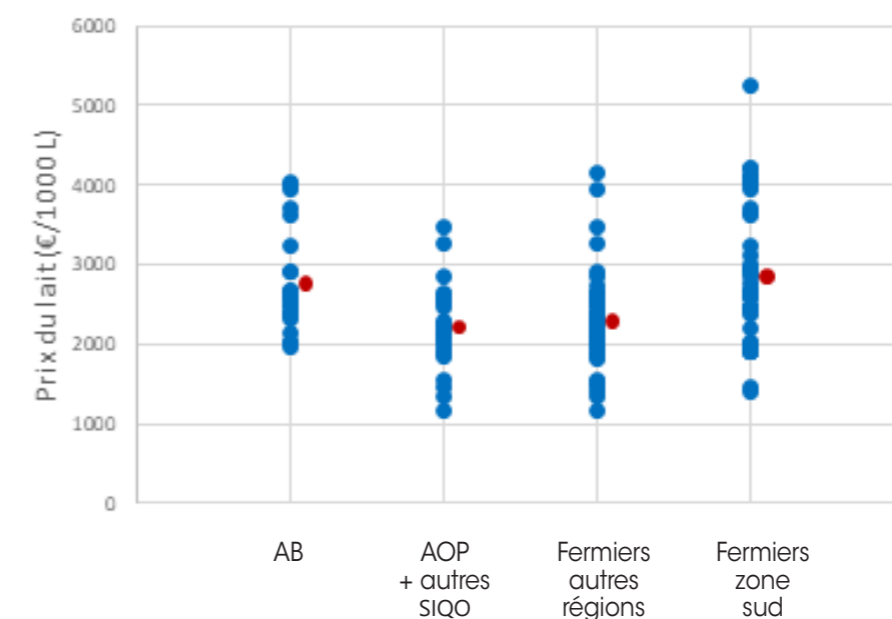


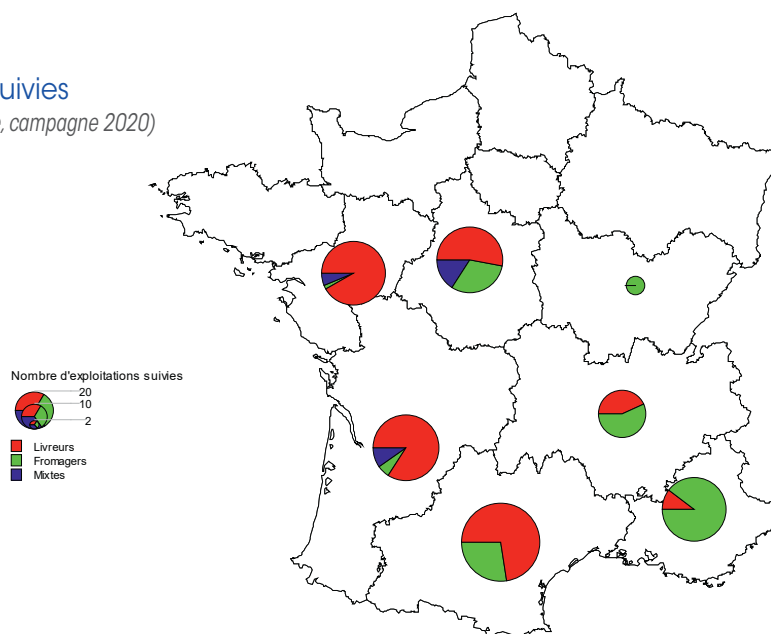
Tableau 12
Résultats techniques de l'atelier selon la valorisation du lait

(source : Cap'TEC et INOSYS-Réseaux d'élevage, campagne 2020)

	Fromagers spécialisés 2020			
	AB	AOP + Autres SIQO	Fermiers autres régions	Fermiers zone sud
Nombre d'ateliers	26	30	60	43
Nombre de chèvres	74	145	111	64
TECHNIQUE				
Lait total produit	38 400	110 600	85 500	22 100
Litrage emprésuré (%)	94%	97%	96%	96%
Lait produit /chèvre (l)	505	745	743	386
PRODUITS				
Produit brut (€/1 000 l)	2 858	2 285	2 368	2 972
Produit brut (€/chèvre)	1 363	1 695	1 736	1 130
<i>Dont prix du lait (€/1000 l)</i>	<i>2 756</i>	<i>2 216</i>	<i>2 294</i>	<i>2 850</i>
CHARGES				
Charges opérationnelles (€/1 000 l)	898	679	633	970
Charges opérationnelles (€/chèvre)	404	478	458	354
<i>Dont alimentation achetée (€/1 000 l)</i>	<i>393</i>	<i>288</i>	<i>263</i>	<i>490</i>
<i>Dont charges transfo. et comm. (€/1 000 l)</i>	<i>250</i>	<i>203</i>	<i>187</i>	<i>237</i>
MARGE BRUTE (avec aides caprines)				
Marge brute (€/1 000 l)	2 022	1 643	1 765	2 174
Marge brute (€/chèvre)	987	1241	1 298	817
Marge brute/Produit brut (%)	71%	72%	74%	72%

Figure 4
Localisation des exploitations suivies

(source : Cap'TEC et INOSYS-Réseaux d'élevage, campagne 2020)



Document édité par l'Institut de l'Élevage
149 rue de Bercy - 75595 Paris Cedex 12 - www.idele.fr
Septembre 2022 - Référence Idele : 00 22 502 051 - ISSN 2427-2841 - Réalisation : Valérie Lochon
Crédit photos : Institut de l'Élevage, Chambres d'agriculture

Ont contribué à ce dossier :

Nicole Bossis - Institut de l'Élevage - Tél. : 05 49 44 74 94 - @: nicole.bossis@idele.fr
Catherine de Boissieu - Institut de l'Élevage - Tél. : 05 61 75 48 30 - @: catherine.deboissieu@idele.fr
Laura Étienne - Institut de l'Élevage - Tél. : 04 99 61 21 90 - laura.etienne@idele.fr
Claire-Lise Faggion - Institut de l'Élevage - Tél. : 06 66 83 12 67 - @: claire-lise.faggion@idele.fr
Christine Guinamard - Institut de l'Élevage - Tél. : 04 92 72 32 08 - @: christine.guinamard@idele.fr

Remerciements : merci aux réalisateurs des suivis.



INOSYS - RÉSEAUX D'ÉLEVAGE
Un dispositif partenarial associant des éleveurs et des ingénieurs de l'Institut de l'Élevage et des Chambres d'agriculture pour produire des références sur les systèmes d'élevages.
Ce document a reçu l'appui financier du CASDAR, de la CNE et de FranceAgriMer.

