

LES CHIFFRES CLÉS
DU GEB

caprins 2020

Productions lait et viande



LES STRUCTURES DE PRODUCTION EN FRANCE

• Au recensement agricole 2010

Plus de 15 000 exploitations agricoles avaient, sur l'ensemble du territoire, au moins une chèvre et totalisaient 998 000 chèvres. Environ **7 600 exploitations professionnelles** de plus de 10 femelles détenaient 955 000 chèvres :

- **3 000 livreurs stricts** détenaient 70 % du cheptel caprin avec un troupeau moyen de 225 chèvres par exploitation.
- **2 900 exploitations fromagères** détenaient 225 000 chèvres avec un troupeau moyen de 79 chèvres.
- **1 700 exploitations** détenant 34 chèvres en moyenne, ne déclaraient ni transformer ni livrer du lait (viande caprine, chèvres « fondeuses »).

ÉVOLUTION DU NOMBRE D'EXPLOITATIONS

Source : GEB – Institut de l'Élevage d'après BDNI – Recensement (au 1^{er} janvier de l'année n+1) et Enquête Annuelle Laitière

	2015	2016	2017	2018	2019
Nombre de détenteurs de plus de 10 reproducteurs caprins	7 772	7 789	7 787	7 783	7 601
Nombre d'exploitations de plus de 10 reproducteurs caprins « lait »	5 850	6 006	5 973	5 923	5 701
Nombre de livreurs de lait de chèvre	2 560	2 469	2 483	2 495	-

RÉPARTITION DES EXPLOITATIONS, DU CHEPTEL ET DE LA PRODUCTION PAR TYPE DE PRODUCTEURS

Source : Estimation GEB – 2018 à partir du SSP - Enquête structure 2013

Exploitations > 10 chèvres	Exploitations	Chèvres	Part de la production laitière	Nombre moyen de chèvres
Livreurs	48 %	72 %	79 %	237
Fromagers	47 %	21 %	15 %	70
Mixtes	5 %	7 %	6 %	202

RÉPARTITION DU CHEPTEL ET DES EXPLOITATIONS EN FONCTION DE LA TAILLE DE L'ÉTABLE

Source : Institut de l'Élevage d'après Recensement - BDNI

Exploitations >=10 reproducteurs caprins laitiers	Nombre d'exploitations	% du total	Effectif de reproducteurs laitiers	% du total
de 10 à 49 reproducteurs lait	1 598	28 %	45 000	5 %
de 50 à 99 reproducteurs lait	1 343	23 %	94 000	10 %
de 100 à 199 reproducteurs lait	1 101	19 %	158 000	16 %
200 chèvres à 499 reproducteurs lait	1 315	23 %	410 000	42 %
Plus de 500 reproducteurs lait	378	7 %	276 000	28 %
Ensemble reproducteurs lait	5 735	-	983 000	-

RÉPARTITION DES EXPLOITATIONS ET DES CHÈVRES EN FRANCE EN FONCTION DE L'ÂGE DU CHEF D'EXPLOITATION

Source : SSP - Enquêtes cheptel sur 13 régions et enquête structure 2013

Exploitations > 10 chèvres	2000		2005		2013	
	Exploitations	Chèvres	Exploitations	Chèvres	Exploitations	Chèvres
moins de 35 ans	12 %	16 %	11 %	15 %	13 %	15 %
35 à 54 ans	68 %	71 %	70 %	72 %	61 %	66 %
55 ans et plus	20 %	13 %	18 %	12 %	26 %	19 %

En France, les **recensements agricoles (RA)** ont lieu tous les 10 ans. Ces enquêtes exhaustives réalisées auprès des exploitations agricoles de tout le territoire constituent alors une photographie complète de l'agriculture française. Entre deux RA, des « **enquêtes structure** » sont effectuées tous les trois ans sur un échantillon d'exploitations plus réduit afin d'actualiser les données relatives aux structures des exploitations agricoles. **La dernière enquête structure a été réalisée en 2016**, mais les résultats de cette dernière n'étaient pas disponibles au moment de la mise sous presse de ce dépliant. **Les dernières données de structure disponibles sont donc celles issues de l'enquête structure de 2013.** Néanmoins, les données de la **Base de Données Nationale d'Identification (BDNI)** et les **enquêtes cheptel (annuelles)** permettent d'avoir des informations partielles mais plus récentes concernant l'évolution du nombre et de la taille des exploitations.

LE CHEPTEL CAPRIN EN FRANCE

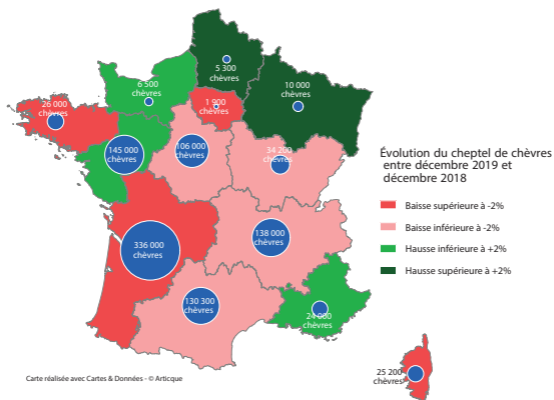
ÉVOLUTION DU CHEPTEL CAPRIN EN FRANCE MÉTROPOLITAINE

Source : Agreste – Statistique Agricole Annuelle

en milliers de têtes	2005	2010	2015	2017	2018	2019
Caprins	1 264	1 394	1 233	1 236	1 258	1 277
- dont chèvres	874	962	850	851	865	885
- dont chevrettes saillies	268	317	286	288	299	292

RÉPARTITION RÉGIONALE DU CHEPTEL FRANÇAIS DE CHÈVRES AU 1^{ER} JANVIER 2020 (1 000 TÊTES) ET ÉVOLUTION PAR RAPPORT À 2019

Source : GEB – Institut de l'Élevage d'après BDNI



LES PRINCIPALES RÉGIONS CAPRINES SELON LE NOMBRE D'EXPLOITATIONS ET DE REPRODUCTEURS LAITIERS

Source : BDNI - Recensement 2019 - Traitement GEB - Institut de l'Élevage

Exploitations > 10 reproducteurs laitiers	Nombre d'exploitations	% du total	Effectif de chèvres	% du total	Taille moyenne
Nouvelle-Aquitaine	1 199	21%	336 383	34%	281
Pays de la Loire	403	7%	144 836	15%	359
Auvergne-Rhône-Alpes	1 451	25%	138 008	14%	95
Occitanie	733	13%	130 338	13%	178
Centre-Val de Loire	533	9%	106 063	11%	199
Bourgogne-Franche-Comté	381	7%	34 172	3%	90
Autres régions	1 001	18%	99 617	10%	100
France métropolitaine	5 701	-	989 417	-	174

LA PRODUCTION DE CHÈVRE EN FRANCE

PRODUCTION DE LAIT DE CHÈVRE

Source : Agreste – Statistique Agricole Annuelle

en millions de litres	2005	2010	2017	2018	2019
Lait de chèvre	559	648	618	629	638
- dont livré aux industriels	75 %	80 %	76 %	76 %	76 %
- dont lait transformé à la ferme	25 %	19 %	24 %	23 %	24 %

RÉPARTITION RÉGIONALE DE LA PRODUCTION LIVRÉE ET TRANSFORMÉE À LA FERME EN 2019

Source : Estimations GEB - Institut de l'Élevage d'après Agreste - Statistique Agricole Annuelle

en millions de litres	Production régionale	% de la production française	Lait livré	% des livraisons françaises	Lait transformé à la ferme	% de la production fermière française
Nouvelle-Aquitaine	237	37 %	220	46 %	17	11 %
Pays de la Loire	102	16 %	97	20 %	5	3 %
Occitanie	78	12 %	60	12 %	17	11 %
Auvergne-Rhône-Alpes	89	14 %	36	7 %	54	35 %
Centre-Val de Loire	69	11 %	46	10 %	23	15 %
Autres	62	10 %	24	5 %	39	25 %

ÉVOLUTION DE LA PRODUCTION DE LAIT DE CHÈVRE BIOLOGIQUE EN FRANCE

Source : Agreste (Enquête Annuelle Laitière) et Agence BIO

	2010	2016	2017	2018	2019
Nombre d'élevages	805	845	926	1 045	1 148
Nombre de livreurs spécialisés	47	80	82	107	124
Nombre de chèvres	47 350	53 284	61 173	72 378	81 586
Lait Bio livré (1 000 l)	4 179	5 742	8 787	10 846	13 765
Fabrications de fromages "bio" par l'industrie (t)	967	1 132	1 383	1 398	1 513

L'INSÉMINATION CAPRINE

Source : Capgènes

	2010	2015	2017	2018	2019
Nombre d'IA	82 200	69 700	74 350	73 700	74 750
Race Alpine	49 300	43 300	46 100	45 700	45 720
Race Saanen	32 900	26 400	28 250	28 000	28 000
Nombre d'élevages	970	852	845	826	839

RÉSULTATS DU CONTRÔLE LAITIER

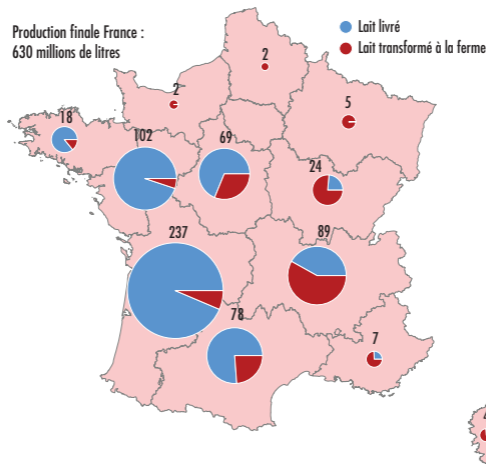
Source : FCL - Institut de l'Élevage

	2010	2015	2017	2018	2019
Nombre de lactations	268 200	262 854	250 121	256 095	249 579
Lactations/troupeau	156	192	188	186	181
Lait en kg/chèvre	842	925	953	964	963
Durée lactation en j	274	301	312	319	318
TP en g/kg	32,3	32,7	33,0	33,0	33,2
TB en g/kg	37,0	36,7	37,0	37,1	37,5
Nombre de troupeaux	1 715	1 540	1 489	1 503	1 492

RÉPARTITION GÉOGRAPHIQUE DE LA PRODUCTION DE LAIT DE CHÈVRE EN FRANCE

Source : GEB-Institut de l'Élevage d'après Agreste - SAA

Production finale France :
630 millions de litres



APPROVISIONNEMENT DE L'INDUSTRIE ET FABRICATIONS

LES SOURCES D'APPROVISIONNEMENT DE L'INDUSTRIE LAITIÈRE

Source : FranceAgriMer

en millions de litres de lait	2005	2015	2017	2018	2019
Collecte nationale	432	458	467	479	485
Importations	54	94	122	120	74
Approvisionnement des industriels	486	552	590	599	559

LES FABRICATIONS INDUSTRIELLES DE FROMAGES DE CHÈVRE

Source : SSP - Enquête Annuelle Laitière et FranceAgriMer

en tonnes	2005	2010	2017	2018	2019
Total pur chèvre	80 409	92 401	102 177	102 854	101 639
Fromages frais	11 901	17 489	22 718	22 139	21 099
Fromages affinés	65 006	71 667	77 718	79 008	78 840
dont bûches et bûchettes	40 858	49 569	55 132	55 914	55 921
Mi-chèvres et mélanges	3 502	3 245	1 741	1 707	1 700

* Données estimées.

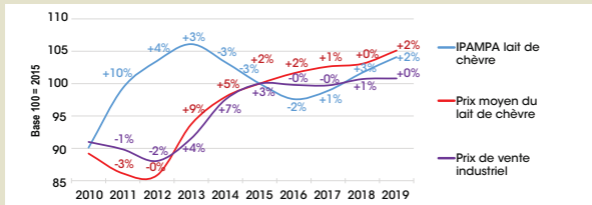
PRIX DU LAIT PAYÉ AUX LIVREURS

Source : GEB - Institut de l'Élevage

en €/1 000 l	Prix de base (35 MG/30 MP)			Prix moyen		
	2017	2018	2019	2017	2018	2019
Centre-Ouest	649	648	653	694	696	710
Centre	666	668	674	740	744	758
Sud-Ouest	657	657	666	703	703	716
Sud-Est	656	653	655	713	717	731
France	653	653	658	703	706	720

INDICES DES PRIX DU LAIT, DES PRIX DE VENTE INDUSTRIELS ET IPAMPA ET ÉVOLUTION D'UNE ANNÉE SUR L'AUTRE

Source : Institut de l'Élevage d'après INSEE et SSP



LA PRODUCTION FERMIÈRE DE FROMAGES

Volume transformé à la ferme : **environ 155 millions de litres.**

Production de fromages fermiers : **20,5-23 000 tonnes (estimation GEB).**

LES FROMAGES DE CHÈVRES EN AOP (TONNES)

Source : INAO / Enquête SIQO 2020, données 2019

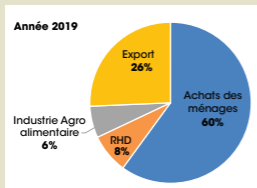
Production totale	Production 2018	Production 2019	% dans les AOP caprins en 2019	% production fermière de l'AOP en 2019	Nombre de fermiers en AOP en 2018/2019
Banon	86	95	1%	15%	16
Chabichou du Poitou	366	351	5%	13%	5
Charolais	82	89	1%	81%	14
Chavignol	859	868	12%	27%	9
Chevrotrin	56	65	1%	100%	25
Mâconnais	77	84	1%	5%	2
Pélardon	229	260	4%	63%	54
Picodon	527	534	7%	17%	77
Pouilly Saint-Pierre	287	277	4%	30%	8
Rigotte de Condrieu	91	74	1%	33%	14
Rocamadour	1 268	1 261	18%	31%	30
Sainte-Maure de Touraine	1 847	1 867	26%	22%	37
Selles-sur-Cher	996	1 007	14%	17%	16
Valençay	335	319	4%	27%	28
Total	7 126	7 152	100%	26%	335

À noter que la Brousse du Rove a obtenu l'AOC fin mars 2018 et est devenue la 15^{ème} AOP française au fromage de chèvre.

LES DÉBOUCHÉS DES FROMAGES DE CHÈVRE

LES DÉBOUCHÉS DES FROMAGES DE CHÈVRE

Source : Estimations GEB - Institut de l'Élevage
d'après FranceAgriMer, Kantar, Gira



ACHATS DE FROMAGES DE CHÈVRE PAR LES MÉNAGES

Source : Kantar Worldpanel

	2018	2019	Evolution 2019/2018
Achats relevés en GMS (t)	59 000	60 000	+1,9%
Quantité/ménage acheteur (kg)	2,47	2,50	1,2%
Prix d'achat (€/kg)	12,4	12,6	+1,7%

LES CIRCUITS DE DISTRIBUTION

Données à P8 2019	% des volumes	Prix en €/kg
Hypermarchés	45%	11,9
Supermarchés	22%	12,3
Hard discount	13%	9,8
Proximité	6%	13,7
Circuits spécialisés	10%	20,0
- dont marchés et foires	4%	20,0
On line généralistes	4%	10,7
Total	100 %	

LES TYPES DE FROMAGES DE CHÈVRE

CAM à P13 2019	% des volumes	Prix en €/kg
Frais	14%	13,23
Affinés	86%	10,79
- dont bâchettes	61%	9,53
- dont crottins	4%	17,48
- dont boîtes rondes	11%	10,8
- dont pyramides et lingots	2%	20,4
AOP	8%	23,7
Non AOP	92%	11,2
Conventionnel	98 %	12,2
Biologique	2 %	17,2

LES PRÉSENTATIONS

P13 2019	% des volumes	Prix en €/kg
Libre-service	86%	11,9
Rayon coupe et pré-découpe	14%	20,4

LES VENTES EN RESTAURATION HORS DOMICILE

Source : GIRA Food Service

	Restauration hors domicile	dont restauration commerciale	dont collectivités
Volume	7 940	5 273	2 664
Evolution 2019/2018	+3,4%	+5%	+0,1%
Prix moyen	9,77	10,54	8,24
Evolution 2019/2018	0,4%	+0,2%	+0,1%

LES EXPORTATIONS DE FROMAGES DE CHÈVRE

Source : FranceAgriMer

	2017	2018	2019
Exportations (t)	26 857	27 234	25 675

LA VIANDE CAPRINE EN FRANCE

ÉVOLUTION DES ABATTAGES CONTRÔLÉS, DE LA PRODUCTION ET DE LA CONSOMMATION INDIGÈNE BRUTE

Source : Agreste

	2005	2010	2015	2018	2019
Abattages contrôlés bruts (1 000 têtes)	1 037	817	706	691	682
Abattages contrôlés bruts (téc)	7 800	6 850	6 225	6 173	6 256
Consommation apparente (téc)	6 613	5 077	4 832	4 618	5 174

RÉPARTITION DES ABATTAGES CONTRÔLÉS EN 2019

Source : Agreste

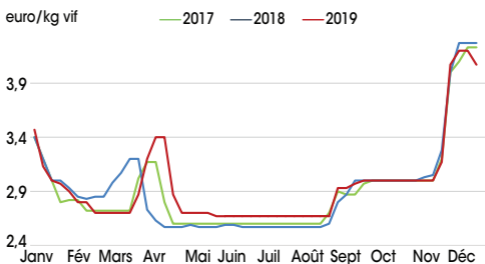
	Effectifs (1 000 têtes)	Production (téc)	Poids carcasse (kg)
Chevreaux	547	3 236	5,9
Caprins de réforme	135	3 020	22,4

ÉVOLUTION DU PRIX DE LA VIANDE DE CHEVREAU (€/KG)

Source : Cotations FranceAgriMer

	2016	2017	2018	2019
Période de Pâques (semaines 9 à 19)	2,84	2,80	2,81	2,9
Cotation max (Pâques)	3,23	3,17	3,20	3,4
Période de Noël (semaines 45 à 52)	3,58	3,60	3,65	3,65
Cotation max (Noël)	4,25	4,23	4,27	4,20

Évolution du cours du chevreau vif



Source : GEB - Institut de l'Élevage d'après FranceAgriMer

ÉVOLUTION DES ÉCHANGES DE CAPRINS VIFS ET DE VIANDE CAPRINE

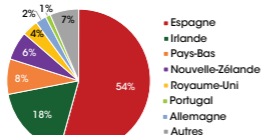
Source : Agreste et Eurostat

	2005	2010	2018	2019
Vifs hors reproducteurs (têtes)				
- Importations	1 381	432	1 023	20
- Exportations	46 400	1 980	4 531	5 218
Viande caprine (téc)				
- Importations	1 660	820	960	1 351
- Exportations	2 680	2 590	2 520	2 408

IMPORTATIONS ET EXPORTATIONS DE VIANDE CAPRINE

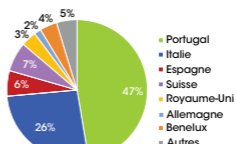
Source : Agreste

Pays de provenance des importations françaises de viande caprine en 2019



Importations totales : 1 350 téc

Destination des exportations françaises de viande caprine en 2019



Exportations totale : 2 410 téc

LES CAPRINS EN EUROPE ET DANS LE MONDE

CHEPTTEL ET PRODUITS CAPRINS DANS LES PRINCIPAUX PAYS DE L'UNION EUROPÉENNE

Source : Eurostat

	Cheptel caprin (1 000 têtes)		Production laitière (1 000 tonnes)		Viande-abattages contrôlés (1 000 téc)	
	2010	2019	2010	2019*	2010	2019*
Union Européenne (à 28)*	13 300	12 255	2 250	2 420	60,6	46,8
Grèce	4 460	3 580	395	340	35,6	20,9
Espagne	2 900	2 659	520	510	10,6	10,4
Roumanie	1 241	1 599	220	220	0,5	0,5
France	1 450	1 242	670	638	7,2	6,3
Italie	980	1 059	50	63	1,2	1,7
Pays-Bas	380	615	180	350	1,4	2,4
Bulgarie	360	228	60	47	-	-
Chypre	310	262	30	35	2,3	2,3
Portugal	420	314	30	30	0,9	2,3
Allemagne	150	141	35	20	0,4	0,4

* Estimation GEB.

CHEPTEL CAPRIN DANS LE MONDE

Source : FAO

en millions de têtes	2005	2010	2017	2018
Monde	840	911	1 034	1046
- Asie	500	519	551	549
<i>dont Inde</i>	132	137	133	133
<i>dont Chine</i>	152	151	140	138
- Afrique	280	333	423	438
- Amériques	38	37	37	38
- Europe	18	18	19	17

PRODUCTION DE LAIT DE CHÈVRE DANS LE MONDE

Source : FAO

1 000 tonnes	2005	2010	2017	2018
Monde	14 536	16 249	18 657	18 712
- Asie	7 477	8 487	10 556	10 628
<i>dont Inde</i>	3 790	4 594	6 166	6 099
<i>dont Chine</i>	256	277	238	237
- Afrique	3 741	4 314	4 519	4 582
- Amérique	729	744	757	780
- Europe	2 589	2 704	2 825	2 722

PRODUCTION DE VIANDE CAPRINE DANS LE MONDE

Source : FAO

1 000 tonnes	2005	2010	2017	2018
Monde	4 633	5 114	5 853	5 977
- Asie	3 237	3 578	4 195	4 277
<i>dont Inde</i>	502	522	500	505
<i>dont Chine</i>	1 653	1 922	2 293	2 330
- Afrique	1 114	1 234	1 373	1 427
- Amérique	126	139	131	135
- Europe	136	135	119	108

• L'aide directe PAC à la chèvre :

Suite au « Bilan de santé » de la PAC, le secteur caprin bénéficie depuis 2010 d'une prime à la chèvre accessible aux éleveurs détenant au moins 25 chèvres jusqu'au plafond de 400 chèvres. En 2018, l'enveloppe dédiée aux caprins était de 13,66 millions d'euros. Si les critères d'attribution de l'aide caprine n'ont pas évolué, il est à noter que la simplification administrative souhaitée par le ministère a conduit à supprimer la majoration de 3 € conditionnée à l'adhésion au Code Mutuel des Bonnes Pratiques ou aux éleveurs ayant suivi la formation au Guide des Bonnes Pratiques d'Hygiène en production fermière. De fait, **une aide unique d'un montant de 15,95 € par chèvre a été appliquée** en 2019.

PUBLICATION DE L'INSTITUT DE L'ÉLEVAGE ET DE LA CNE

Réalisation : Leïla Assmann

Références : 0020501012 - ISSN : 124168528

Consultable sur www.idele.fr

Crédit photo : ©Studio des 2 prairies pour l'ANICAP

GEB - Institut de l'Élevage, 149 rue de Bercy, 75595 Paris Cedex 12



Confédération
Nationale de l'Élevage

CNE