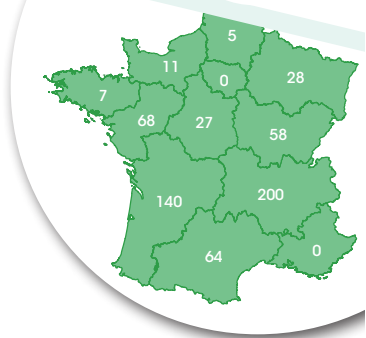
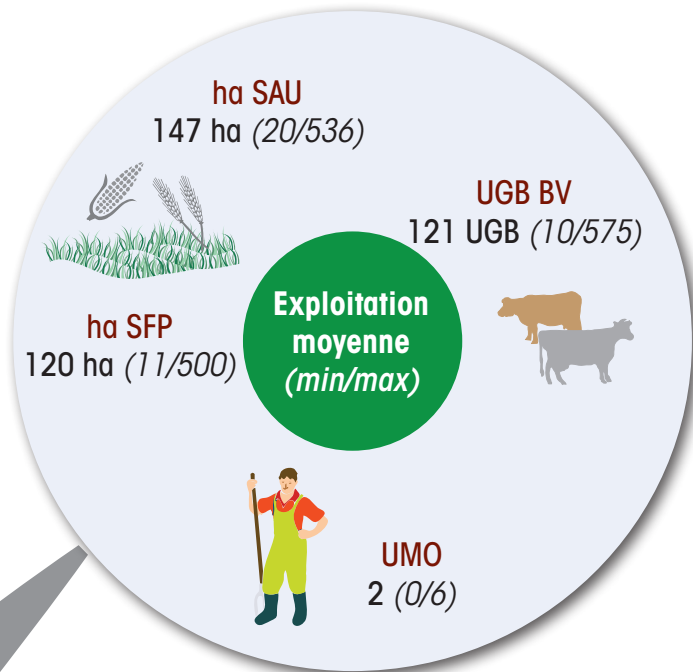


**Résultats CAP'2ER® :**  
**Naisseur**

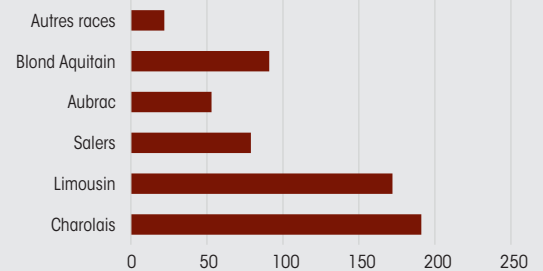
Années 2017 à 2023



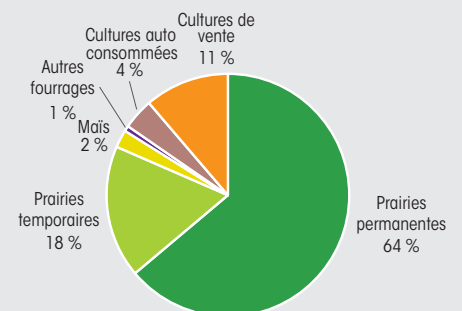
**Exploitation**



**Races majoritaires**



**Assolement moyen**



**LE BILAN ENVIRONNEMENTAL D'UNE EXPLOITATION MOYENNE**

Je nourris\*  
**4,5**  
pers./ha SAU



Source : Perfalim, CEREOPA

\* sur la base du contenu en protéines animales des productions agricoles.

J'émet sous forme de GES\*  
**5 787**  
kg eq. CO<sub>2</sub>/ha SAU



\* GES = Gaz à Effet de Serre.

Je stocke\*  
**1 628**  
kg eq. CO<sub>2</sub>/ha SAU



\* grâce aux prairies et aux haies.

Je consomme  
**11 120**  
MJ/ha SAU



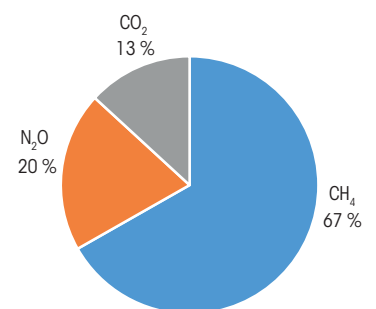
J'entretiens  
**2,4**  
eq. ha de biodiversité/ha SAU



Excédent du bilan azote  
**75** kg N/ha



**Répartition des GES à l'échelle exploitation**



## Atelier




Émissions GES  
moyennes :  
**20,9** kg eq.CO<sub>2</sub>/kgv



Stockage carbone  
moyen :  
**7,3** kg eq.CO<sub>2</sub>/kgv



Empreinte carbone  
nette moyenne :  
**13,6** kg eq.CO<sub>2</sub>/kgv

	Décile supérieur*	Moyenne	Décile inférieur*	Me situer 
Nombre d'exploitations	64	608	61	
Part de maïs dans la SFP (ha maïs/ha SFP)	2,3	3,0	4	
Nombre de vaches allaitantes	73	82	55	
SFP viande (ha)	105	112	70	
<b>Résultats environnementaux</b>				
Émissions brutes (kg eq CO <sub>2</sub> /kgv)	14,3	20,9	31,8	
<i>dont fermentation entérique</i>	9,3	13,1	19,4	
<i>dont gestion des effluents</i>	2,8	4,1	5,8	
<i>dont fertilisation azotée</i>	0,8	1,4	2,6	
<i>dont carburants et électricité</i>	0,7	1,1	1,9	
<i>dont aliments</i>	0,5	0,8	1,3	
<i>dont engrais</i>	0,2	0,4	0,8	
Stockage carbone (kg eq CO <sub>2</sub> /kgv)	6,4	7,3	10,1	
<b>Critères techniques</b>				
<b>Gestion du troupeau</b>				
PBVV/UGB	382	283	192	
Veaux sevrés / VA	0,97	0,94	0,81	
Age au premier vêlage	34	35	38	
Intervalle vêlage-vêlage	377	387	421	
<b>Alimentation du troupeau</b>				
Concentré (kg/UGB)	429	511	521	
Ingestion totale (tMS/UGB)	5,2	5,2	5,4	
Autonomie protéique (%)	91	90	90	
<b>Gestion des surfaces</b>				
Azote minéral (kgN/ha SAU viande)	18	28	41	
Pression azote organique (kgN/ha)	100	104	119	
Rendement herbe (tMS/ha)	5,1	5,3	5,0	
<b>Critères stockage</b>				
Haie (ml/ha SAU viande)	77	68	47	
Prairie Permanente/SAU viande (%)	76	72	72	
<b>Gestion des effluents</b>				
Jours de pâturage	229	228	223	
<b>Energie</b>				
Carburant (L/ha SAU viande)	81	96	141	
Électricité (kWh/UGB)	45	45	52	

\*10% élevages ayant les émissions brutes de GES les plus faibles (décile supérieur) ou élevées (décile inférieur).

Ont contribué à la réalisation de ce projet :

Nous remercions toutes les structures qui ont participé à la réalisation des CAP'2ER®  
(CAP'2ER® version 11.02.03 - 10/2023 - Diagnostics niveau 2)

Contact : CAP2ER@idele.fr - Site internet : CAP'2ER - [www.idele.fr](http://www.idele.fr)

Décembre 2023 - Réf idele : 0022 304 011 - Mise en page : Corinne Maigret (Institut de l'Élevage)

