

Prélèvement de viscères abdominaux sur l'avorton



Chez les petits ruminants, la saisonnalité et la conduite de la reproduction en lots importants font que les avortements sont rarement isolés. Ainsi il est souvent possible de disposer de matériel biologique de bonne qualité et en quantité suffisante pour le diagnostic différentiel. Outre les informations apportées par l'autopsie de l'avorton, le recueil d'organes pour la mise en œuvre d'analyses de laboratoire, fournit des résultats plus spécifiques bien que moins sensibles que l'analyse des houppes placentaires.

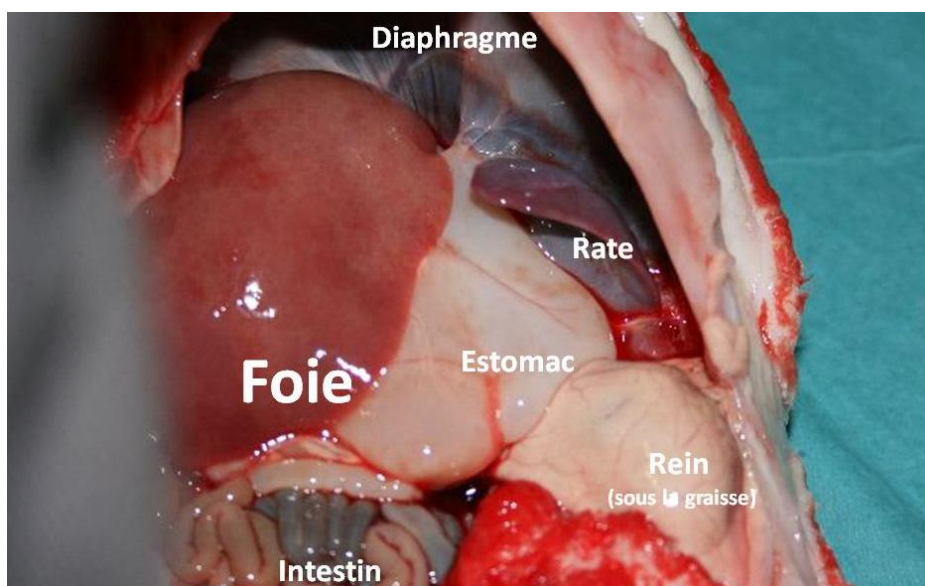
Le matériel de prélèvement

Pour intervenir dans les meilleures conditions, il convient de préparer à l'avance l'ensemble du matériel nécessaire à la réalisation des prélèvements. Il faudra donc disposer de :

- pinces, ciseaux et bistouri stériles ou matériel jetable, gants, pots stériles, lames, tubes et aiguilles stériles,
- étiquettes et crayon ou marqueur (non soluble dans l'eau) pour identifier les prélèvements,
- feuille de commémoratifs (à compléter une fois les prélèvements réalisés et après changement de tenue).

Procéder aux prélèvements

Les prélèvements d'organes doivent être réalisés sur un avorton récent ("frais") et en bon état, c'est à dire non lysé, non momifié et non piétiné. L'avorton sera d'abord débarrassé de ses enveloppes, s'il en est encore entouré, et des éventuels débris de litière qui peuvent le souiller.

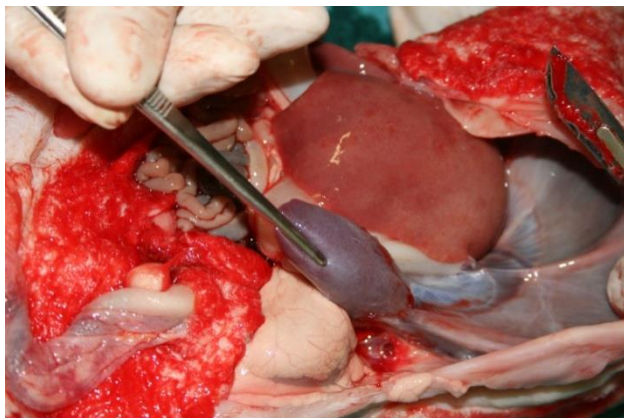


L'ouverture de la paroi abdominale, à l'aide d'une paire de ciseaux ou d'un bistouri, permet d'accéder à l'ensemble des viscères abdominaux.

Rappel de la localisation des organes abdominaux

Les prélèvements des différents viscères abdominaux sont réalisés à l'aide d'un bistouri et de pinces stériles puis placés dans des pots stériles.

Prélèvement de la rate



Coupe d'un fragment de foie



Observation des organes de l'avorton :

- Rate dans la main droite
- Foie dans la main gauche

Collection : L'Essentiel

Document élaboré dans le cadre du groupe de travail national sur le diagnostic différentiel des avortements chez les petits ruminants animé par R. de Cremoux (Institut de l'Élevage) et F. Corbière (ENVT)

Rédaction : X. Nouvel (ENVT), X. Berthelot (ENVT), S. Blain (SNGTV), R. de Cremoux (Institut de l'Élevage)

Crédits photos : X. Nouvel et X. Berthelot (ENVT), S. Blain (Commission caprine SNGTV)

Dépôt légal : 1er trimestre 2014

Janvier 2014 : Réf 0014403016

