



Systeme bas carbone de Trévarez : amélioration des résultats techniques, économiques et environnementaux

Pauline LAMBERT, Institut de l'Elevage
Sophie TIRARD, Chambre d'Agriculture de Bretagne





STATION
DE TRÉVAREZ

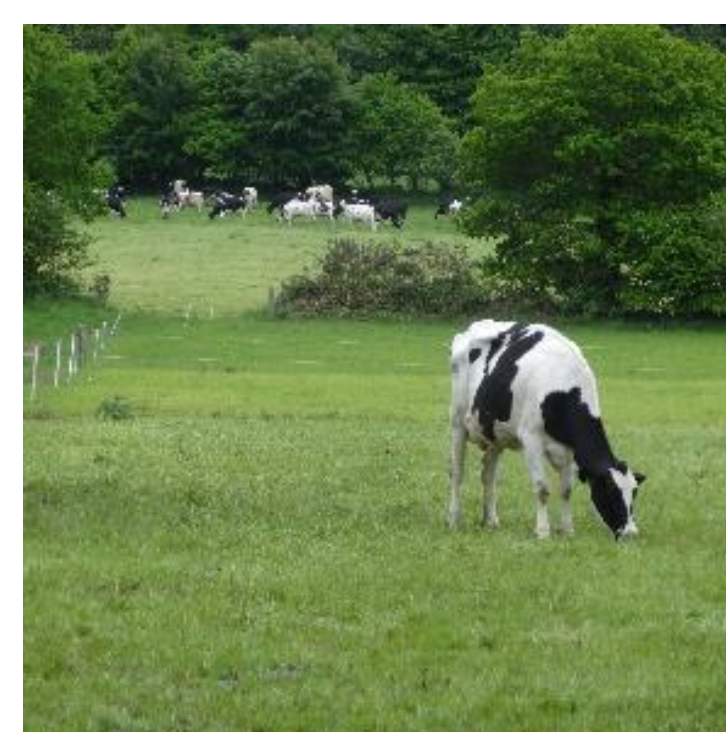
TRÉVAREZ : LES LEVIERS TESTÉS

POUR RÉDUIRE L'EMPREINTE CARBONE

LEVIERS ÉLEVAGE

ALIMENTATION

Hiver : 40% d'ensilage d'herbe
Aucun concentré de production
Tourteau de colza : 600 kg /VL/an
8 000 kg de lait produit/VL/an
Autonomie fourragère



TRÉVAREZ :

120 vaches laitières	120 ha SAU
45 génisses de renouvellement élevées/an	70 ha d'herbe 42 ha de maïs ensilage 8 ha d'orge
	25ares pâturage/VL

LEVIERS AGRONOMIE

FERTILISATION

Aller vers l'autonomie azotée en optimisant les effluents et engrais minéraux



ASSOLEMENT / ROTATIONS

Maximiser les rotations avec prairies temporaires
Planter des protéagineux pour aller vers l'autonomie protéique

STOCKAGE DE CARBONE

Maintenir les prairies permanentes
Optimiser les rotations avec de la prairie
Planter des haies



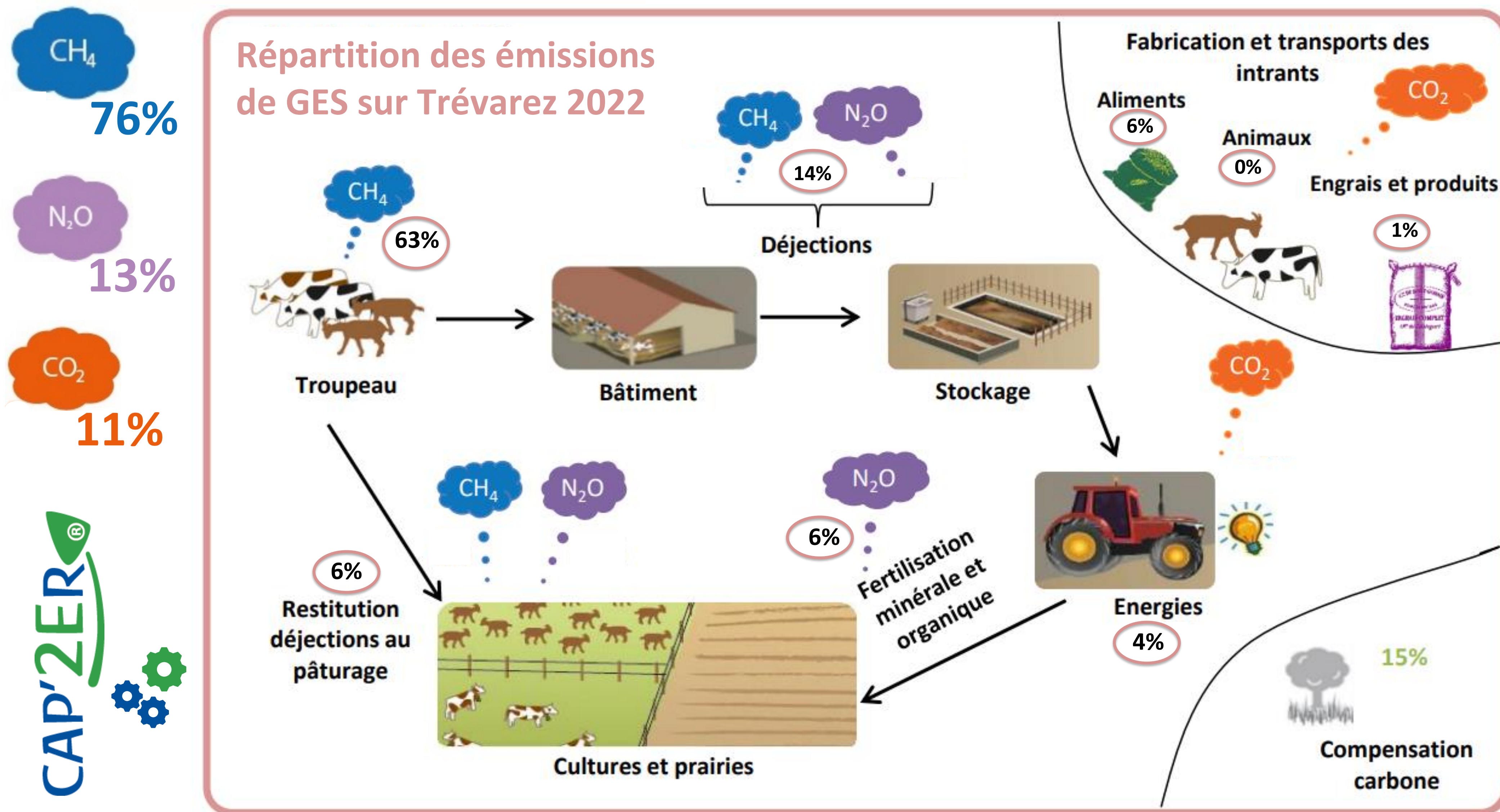
Trévarez, une réponse aux besoins des éleveurs sur le bas-carbone et la multi-performance



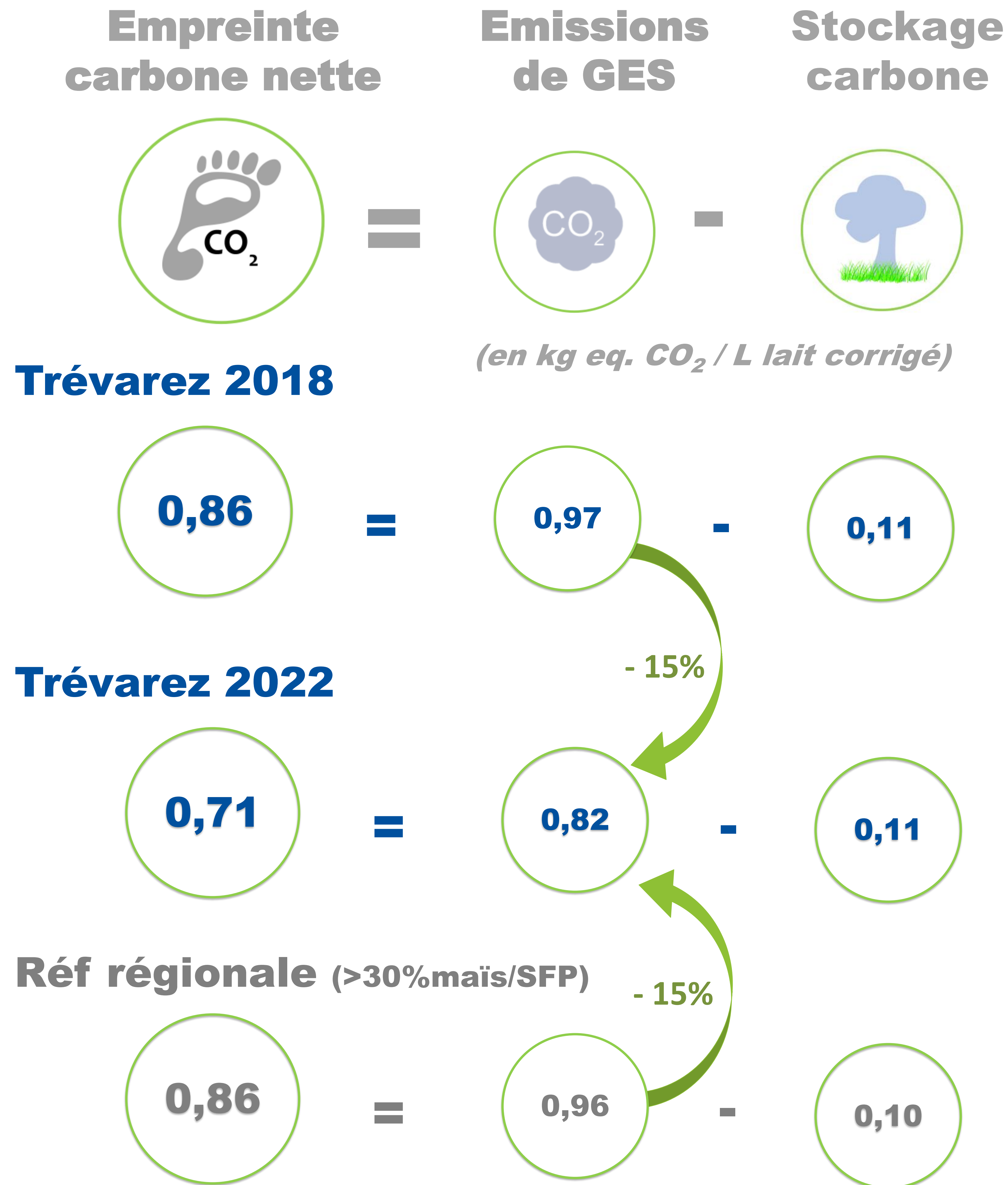
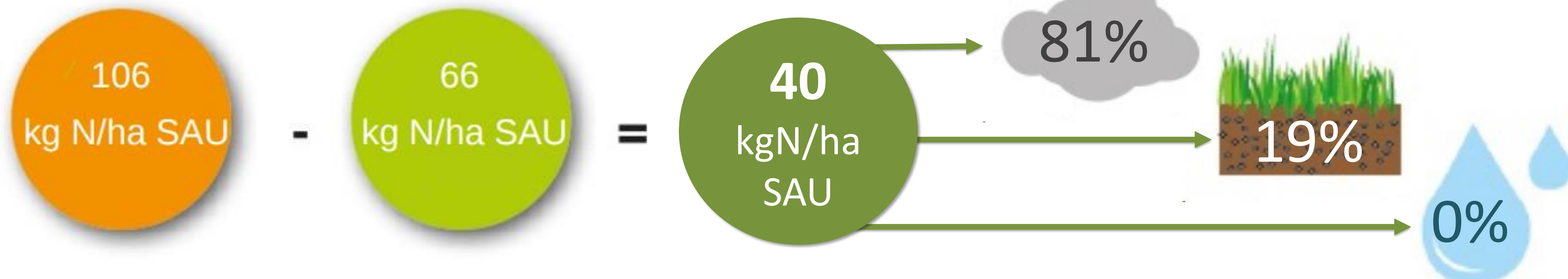
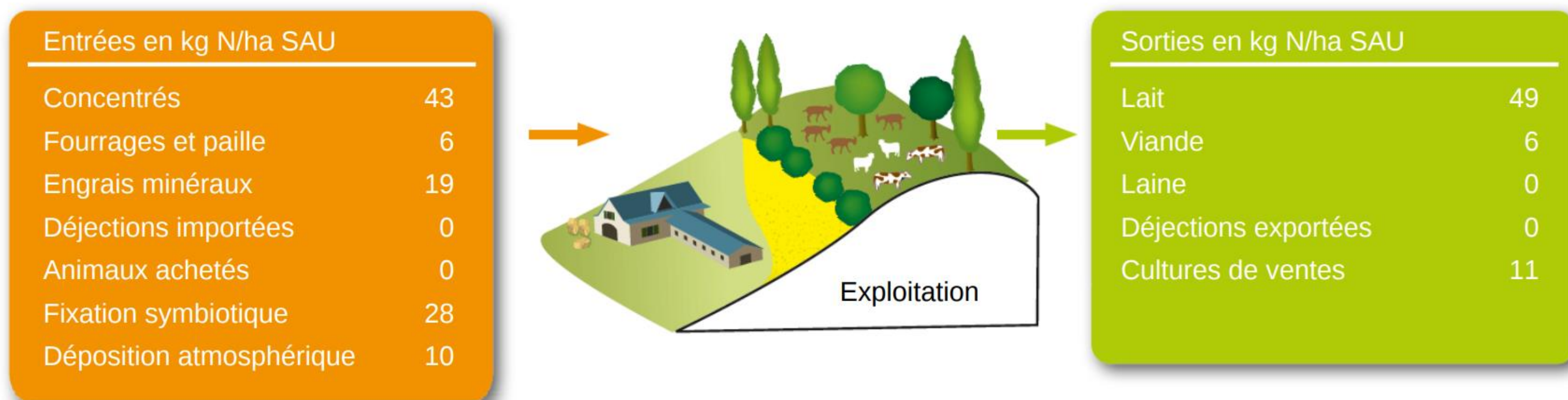


**STATION
DE TRÉVAREZ**

Une forte réduction de l'empreinte carbone Grâce à une diminution des émissions



Un bilan de l'azote optimisé (résultats 2022)



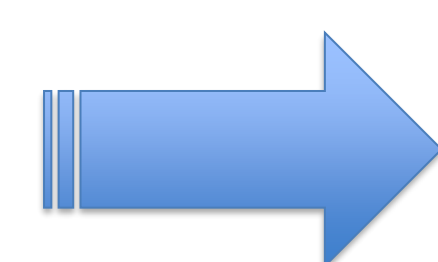


**STATION
DE TRÉVAREZ**

Une forte diminution des émissions Grâce à une évolution des pratiques

Evolution des émissions de GES – Trévarez, 2018 à 2022

En kg éq. CO ₂ /l lait corrigé	2018	2020-22	réf BZH – CARB
Fermentations entériques	0,57	0,53	0,52
Gestion effluents	0,16	0,15	0,17
Fertilisation azotée	0,08	0,05	0,10
Engrais	0,01	0,01	0,02
Aliments	0,06	0,03	0,11
Carburant et électricité	0,09	0,05	0,05
Émissions de GES	0,97	0,82	0,98



Performance du système – Trévarez, 2018 à 2022

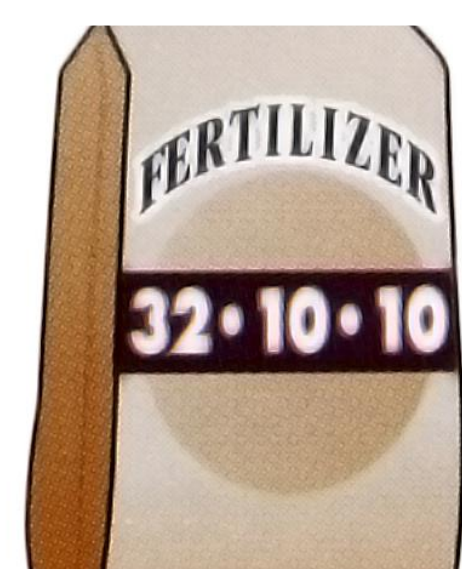
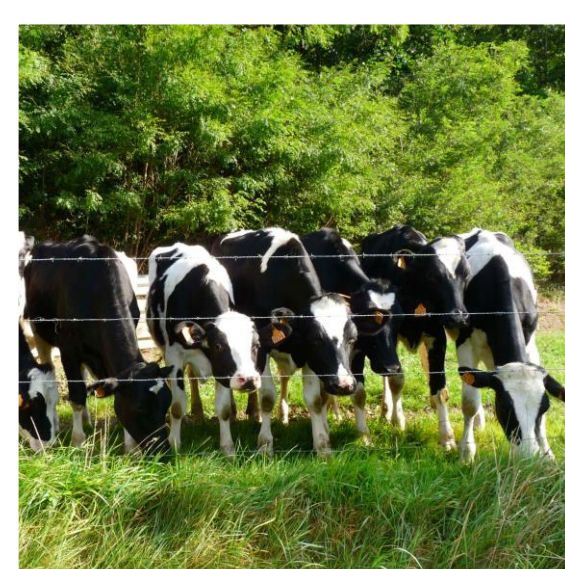
	2018	2020-22	réf BZH – CARB
GESTION DU TROUPEAU			
lait produit corrigé l/ VL	7 546	7 719	7 585
UGB génisses / UGB vaches	41%	32%	43%
Âge 1 ^{er} vêlage (mois)	28	25	28
ALIMENTATION DU TROUPEAU			
g concentré VL / l vendu corrigé	95	90	137
% autonomie protéique	73	77	71
GESTION DES SURFACES			
uN min/ha SAU lait	27	21	42
T MS herbe / ha	6,5	6,7	6,7



80€/1000 l coût alimentaire troupeau
(repères INOSYS 97€)

2021

33€/1000 l frais d'élevage troupeau
(repères INOSYS 45€)



31 €/ha SAU coût engrais
(repères INOSYS 53€)

- 24 mois d'âge au 1^{er} vêlage en 2022
- 44% d'herbe dans la ration en 2022 (33% en 2018)
- 100% tourteau de colza dès 2019
- Baisse de la fertilisation minérale

