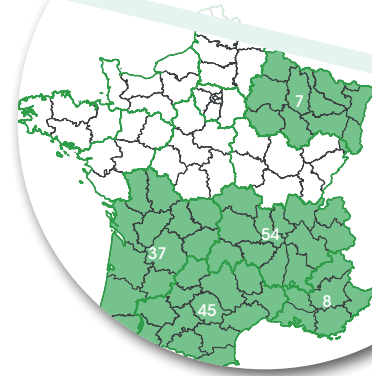
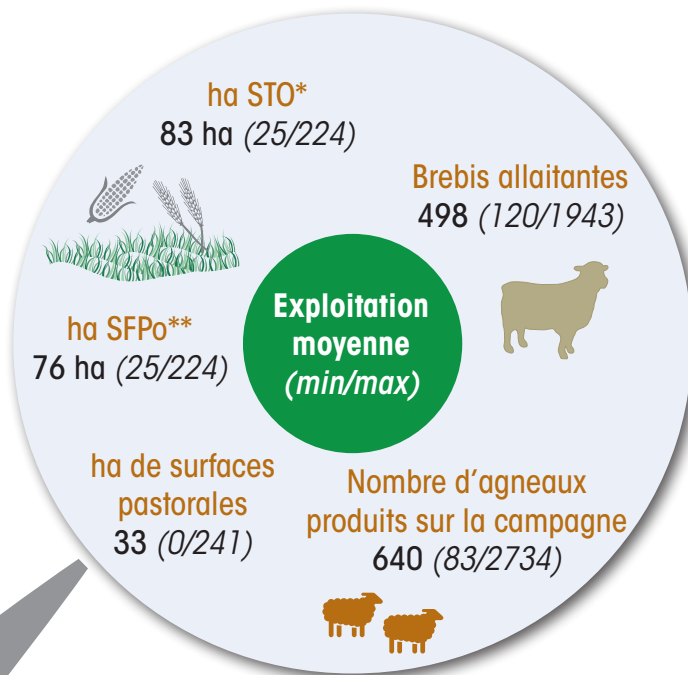


Résultats CAP'2ER® : Systèmes Herbagers de zone pastorales ou de montagne

Années 2018 à 2020

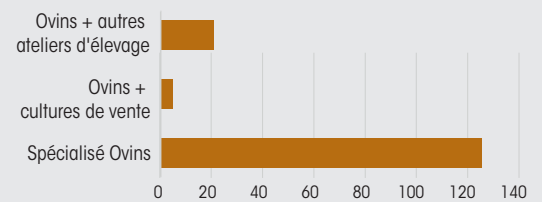


Exploitation

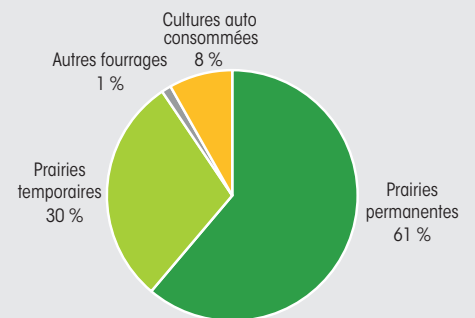


*STO : Surface Totale Ovine = SFPo + cultures autoconsommées
**SFPO : SFP de l'atelier ovine

Typologie des exploitations



Assolement moyen



LE BILAN ENVIRONNEMENTAL D'UN ATELIER OVIN MOYEN

Je nourris*
2
pers./ha STO



Source : Perfalim, CEREOPA

* sur la base du contenu en protéines animales des productions agricoles.

J'émet sous forme de GES*
5 704
kg eq. CO₂/ha STO



* GES = Gaz à Effet de Serre.

Je stocke*
520 kg eq. CO₂/ha STO
et via les surfaces pastorales
8 T eq. CO₂



* grâce aux prairies et aux haies.

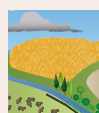
Je consomme
9 006
MJ/ha STO



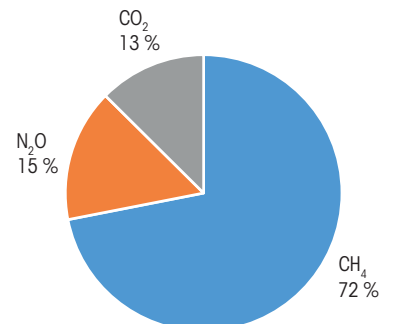
J'entretiens
2,0 eq. ha de biodiversité/ha STO
et via les surfaces pastorales
33 eq. ha de biodiversité



Excédent du bilan azote
75 kg N/ha STO



Répartition des GES à l'échelle de l'atelier ovin





Émissions GES moyennes :
44,8 kg eq.CO₂/kg
éq carc. agn




Stockage carbone moyen :
21,5 kg eq.CO₂/kg
éq carc. agn



Empreinte carbone nette moyenne :
24,2 kg eq.CO₂/kg
éq carc. agn

Atelier



	Décile inférieur*	Moyenne	Décile supérieur*	Me situer 
Nombre d'exploitations	16	151	16	
Surface Totale Ovine (STO) (ha)	92,2	83,4	75,0	
SFPo (ha)	86,1	76,1	71,2	
Part d'herbe totale dans la SFP (%)	100 %	99 %	100 %	
Chargement apparent (brebis/ha SFPo)	7,0	6,7	6,3	
Résultats environnementaux				
Émissions brutes (kg eq CO ₂ /kg éq carc. agn)	30,6	44,8	68,9	
<i>dont fermentation entérique</i>	18,3	25,3	38,1	
<i>dont gestion des effluents</i>	6,5	10,9	17,3	
<i>dont fertilisation azotée</i>	1,6	2,9	4,8	
<i>dont carburants et électricité</i>	1,3	2,0	3,1	
<i>dont aliments</i>	2,8	3,1	4,9	
<i>dont engrais</i>	0,3	0,5	0,7	
Stockage carbone (kg eq CO ₂ /kg éq carc. agn)	11,2	21,5	43,5	
Critères techniques				
Gestion du troupeau et production				
Productivité pondérale (kg éq carc. agn/EMP)	33,1	22,1	12,8	
Poids moyen des agneaux (kg carc/agn)	18,1	17,7	16,6	
Taux de prolificité (%)	182 %	157 %	140 %	
Taux de productivité numérique (%)	183 %	125 %	78 %	
Alimentation du troupeau				
Concentré (kg bruts/EMP)	234	196	154	
Concentrés (kg bruts/kg éq carc agn)	7,0	9,1	12,2	
% de concentrés achetés (%)	82 %	70 %	78 %	
% de fourrages achetés (%)	3 %	2 %	2 %	
Gestion des surfaces				
Azote minéral (kgN/ha STO)	21	22	20	
Pression azote organique (kgN/ha STO)	81	72	66	
Critères stockage				
Part de PP et de surfaces pastorales (%)	75 %	71 %	79 %	
Haie (ml/ha STO)	1132	400	250	
Gestion des effluents				
Jours de pâturage (brebis)	319	317	331	
Energie				
Consommation totale d'énergies (MJ/kg éq carc. agn)	49,2	69,0	102,7	
Carburant (l/ha STO)	83	74	70	

* 10% élevages ayant les émissions brutes de GES les plus faibles (décile supérieur) ou élevées (inférieur)

Partenaires techniques :



Partenaires financiers :



Nous remercions le réseau d'élevage Inosys pour la création de ces références déterminées par l'outil CAP'2ER Niveau 1 version 8.2.7

Contact : CAP2ER@idele.fr - Site internet : CAP'2ER - www.idele.fr

Avril 2023 - Réf idele : 0023 304 009 - Mise en page : Corinne Maigret (Institut de l'Élevage)

