



# LA FIÈVRE Q : UNE MALADIE QUI CONTINUE DE SOULEVER DES QUESTIONS





# MISE EN PERSPECTIVE SELON LES CONFIGURATIONS

## Un même agent, mais des situations très différentes

- Des configurations d'élevage très diverses peuvent être associées à la fièvre Q
- Les conditions de circulation, de dissémination et d'exposition ne sont pas les mêmes selon les contextes
- **Un même niveau de circulation dans un atelier ne signifie pas forcément le même potentiel de transmission**



Deux exemples, deux configurations,  
deux lectures à contextualiser :  
« Oloron » et « Hérault »

Agent largement  
répandu chez les  
ruminants

Incidence humaine  
observée souvent  
faible

(même si sous-  
diagnostiquée /  
sous-estimée)



# UN FOYER TRÈS EXPOSANT -> 5 CAS CONFIRMÉS

## Oloron : enseignements d'un cas réel



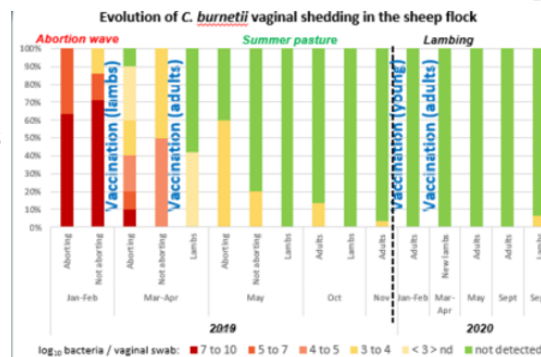
anses

### Entre actions et limites

#### Contexte :

- Plus de 300 personnes potentiellement exposées dans un lycée agricole (élèves, personnel),
- + les visiteurs d'une journée porte-ouverte du lycée.
- 5 cas humains confirmés

=> tous diagnostiqués ? - virulence des souches ? - susceptibilité des hôtes Humains ? - conditions défavorables à la survie des pseudo-spores de *C. burnetii* dans l'environnement ?



**Vague abortive majeure**

#### Constats :

- Excrétion bactérienne massive suite à des vagues d'avortements
- Chute progressive de l'excrétion bactérienne chez les animaux (graphe)
- Contamination persistante
- Aucun prélèvement positif de patient

#### Interventions :

- Arrêt des visites et des activités pédagogiques
- Vaccination, incluant les jeunes animaux « naïfs »  
=> Incertitude sur l'effet réel de la vaccination vs évolution naturelle de l'infection et excrétion: ?
- Nettoyage, Curage, Désinfection (plusieurs fois)  
=> persistance de la contamination environnementale: !
- Pas de typage ou WGS de souches  
=> attribution impossible

**Contamination environnementale persistante malgré des mesures**

Ce cas illustre une réactivité opérationnelle locale et nationale. Il met aussi en évidence les lacunes critiques : Il constitue un jalon d'apprentissage, non une preuve d'efficacité.



# UNE INCIDENCE ÉLEVÉE RÉVÉLÉE DANS 4 COMMUNES

## Hérault : un exemple de traçabilité intégrée et incidence révélée



Carte 6 km (ovins / chiens / humains / chevaux)

Résultats clés :

- Séroprélèvements multi-espèces : ovins 47,6 %, chiens 12,6 %, chevaux 8,5 %
- Les sentinelles animales (chiens, chevaux) et les données environnementales (PCRq Poussières, Fumiers, Vents dominants) **convergent** -> un élevage **fortement suspect**.
- Incidence humaine révélée : **25-30 / 100 000 habitants (sur 3 ans dans 4 communes)**
- **Nouveau génotype** détecté via WGS (non attribué faute d'échantillons humains)

Exemple d'incidences (endémie) :

Secteur	cas / 100 000 hab / an	référence
Europe	0,1 à 0,2	EFSA and ECDC Zoonoses Report
Espagne	0,7	Hurtado et al 2023
Guyane Fr.	25 - 30	Thill et al 2022
Pays-Bas	0,08 à 0,12	Broertjes et al 2023
USA	0,08	Kersch et al 2010

Incidence de 25-30 cas / 100 000 hab

Limites :

- Viabilité non mesurée
- Absence de score de risque combiné
- Attribution prouvée toujours impossible

Cette étude est un jalon fort : elle démontre l'efficacité de l'approche intégrée One Health pour révéler **une incidence humaine jusque-là ignorée**.



Incidence longtemps peu visible



## UN MÊME AGENT, MAIS PAS UN SEUL SCENARIO

Deux configurations impliquant *C. burnetii* peuvent être très différentes dans leurs mécanismes, leurs facteurs favorisant et leurs enjeux de gestion.

### *Exemple « OLORON »*

- foyer très exposant
- contexte localisé
- vague abortive importante
- proximité immédiate animaux / humains
- contamination environnementale persistante
- gestion rapide mais attribution incomplète

### *Exemple « HÉRAULT »*

- circulation diffuse
- incidence humaine élevée sur 3 ans
- contexte territorial
- incidence humaine élevée révélée
- rôle des vents et de l'environnement
- convergence de signaux multi-espèces
- attribution encore incomplète

**Un même niveau de circulation ne signifie pas forcément le même potentiel de transmission, ni les mêmes enjeux de gestion**



## UN RISQUE DE TRANSMISSION COMBINATOIRE

**Une information sur la circulation ne suffit pas, à elle seule, à résumer le risque de transmission**

- La transmission ne dépend pas d'un seul facteur*
- circulation observée  $\neq$  transmission démontrée*

*le risque résulte d'une combinaison entre :*

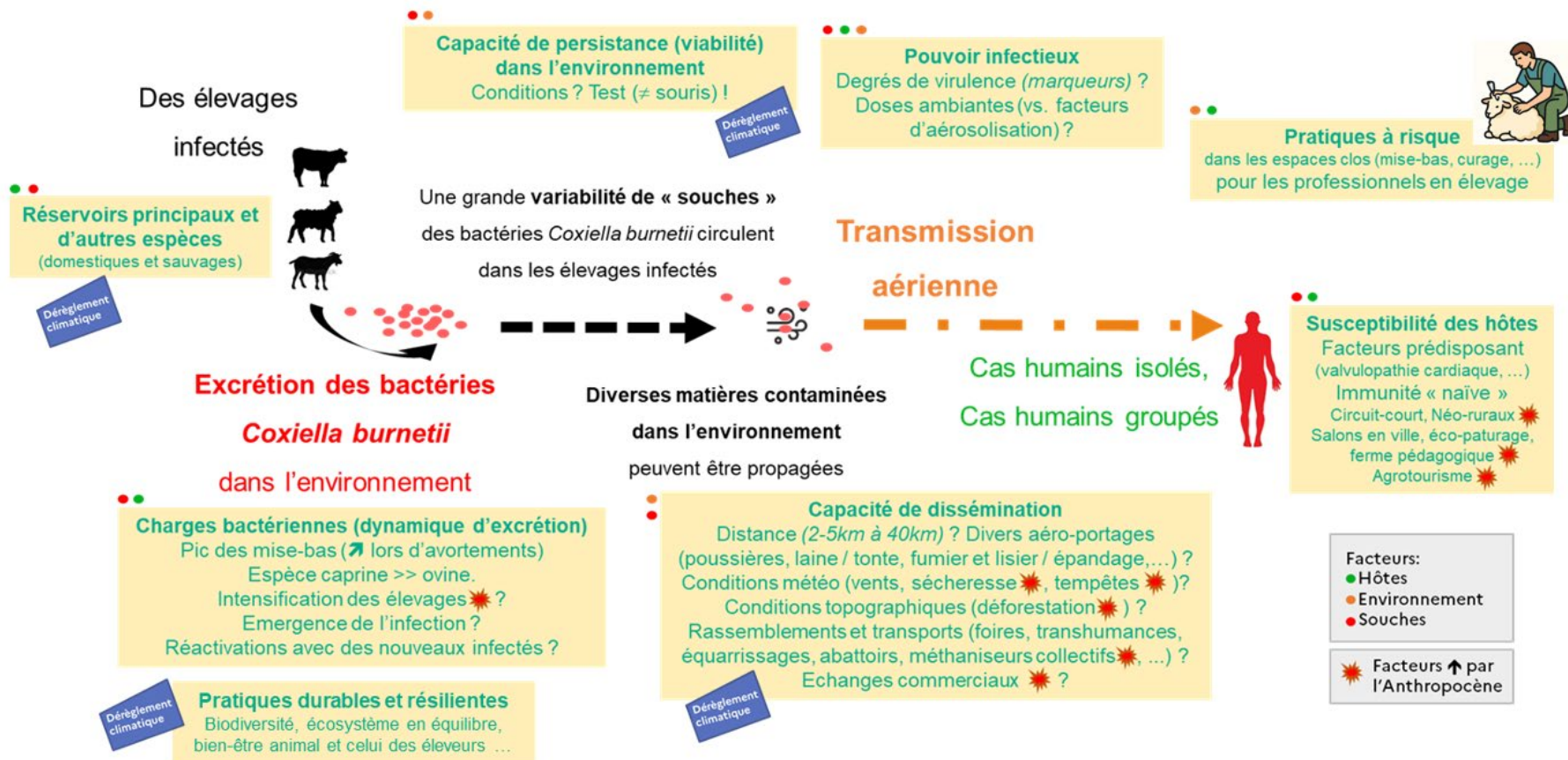
- animaux excréteurs,*
- environnement,*
- pratiques,*
- souches,*
- hôtes*



Le schéma suivant aide à cartographier cette complexité



# COMPOSANTES DE FACTEURS FAVORISANTS OU PAS LA SOURCE, L'ENVIRONNEMENT, L'EXPOSITION ET LES CONSÉQUENCES





## MESSAGES CLÉS

Le protocole STATELCOX aide à lire la circulation dans un atelier,  
Mais la transmission dépend de configurations et de contextes  
très différents.

STATELCOX éclaire une partie du système, pas tout le système.

STATELCOX donne un cadre commun pour mieux décrire, mieux  
comparer, et mieux apprendre