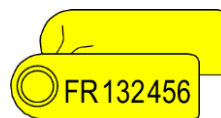
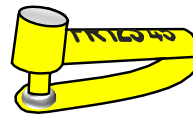


# Observatoire des repères d'identification

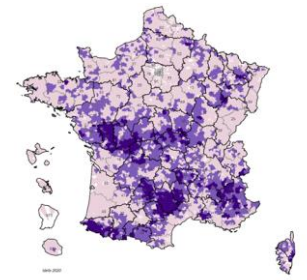
Espèces ovine et caprine  
Bilan des commandes et livraisons

## 2022



Juillet 2023

# Sommaire



## ► Effectifs au 01/01/2023

pages 3 à 6

Les effectifs (exploitations et animaux) présentés ici ont été établis à partir des données de recensement\* collectées en 2023. Ils permettent de mettre en perspective les cartes d'utilisation des repères (pages 9 à 16).

## ► Synthèse des commandes 2022

pages 7 à 11

Statistiques des matériels utilisés par espèce, par format, par type de commande, par fabricant...

## ► Cartes des types de repères utilisés en 2022

pages 13 à 16

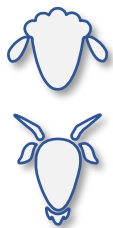
Formats de repère, tailles utilisées, fabricants, profils de commande...

*Les données sont issues d'extractions de la BDNI (janvier et mai 2023).*

**\* Le recensement contient :**

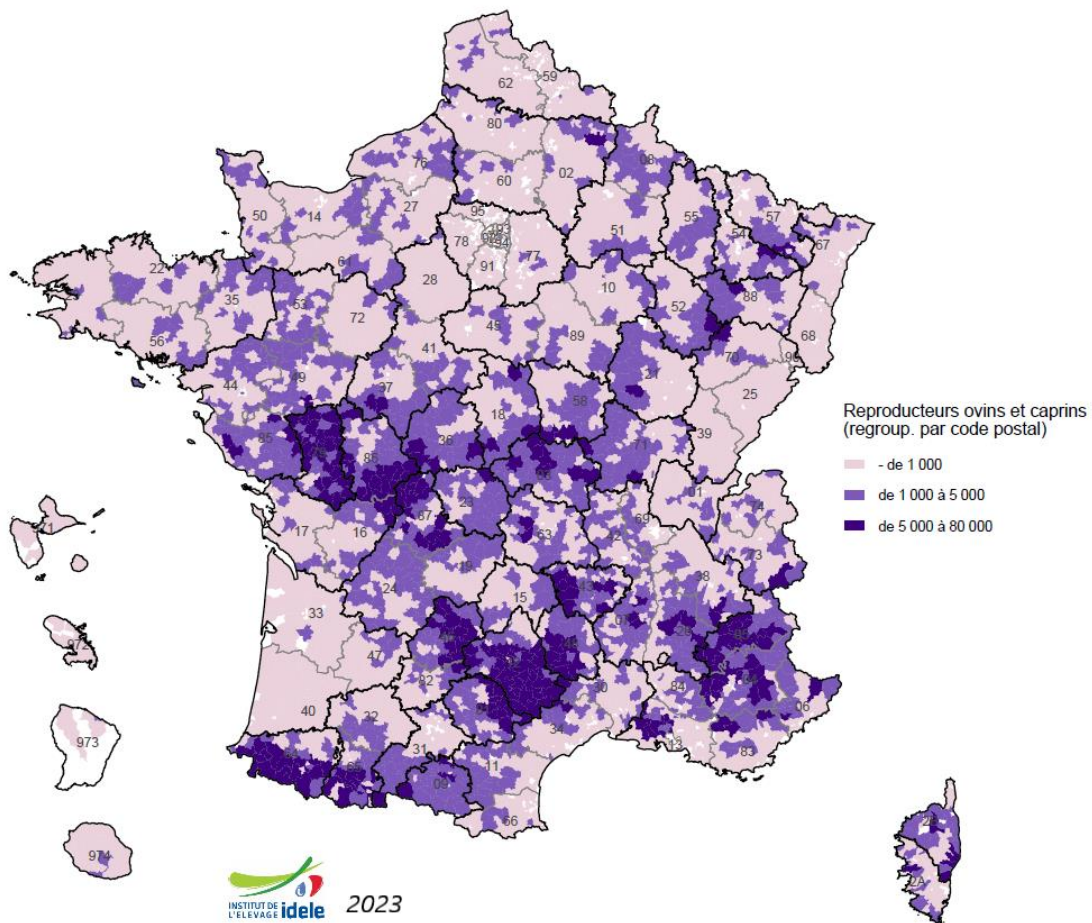
- ✓ Par espèce et par production,
  - l'effectif des animaux reproducteurs de plus de 6 mois et présents sur l'exploitation au 1<sup>er</sup> janvier de l'année N+1,
  - le nombre d'animaux nés sur l'exploitation au cours de l'année de recensement N,
- ✓ Par espèce,
  - le nombre d'animaux introduits sur l'exploitation au cours de l'année N pour être engraisés.





# Elevages ovins et caprins

ayant déclaré un recensement en 2023  
(effectifs au 01/01/2023)



83 551 exploitations

6 476 033 reproducteurs ovins et caprins

	Exploitations		Reproducteurs	
Sans reproducteurs	2 069	2 %	0	0%
Avec reproducteurs	81 482	98 %	6 476 033	100%
- de 10 repros	38 480	47 %	165 563	3 %
10 repros et +	43 002	53 %	6 310 470	97 %
- de 50 repros	58 483	72 %	581 369	9 %
50 repros et +	22 999	28 %	5 894 664	91 %
- de 200 repros	70 829	87 %	1 841 676	28 %
200 repros et +	10 653	13 %	4 634 357	72 %
Troupeaux ovins	58 845	70 %	4 657 714	72 %
Troupeaux caprins	16 270	19 %	988 062	15 %
Troupeaux mixtes	8 436	10 %	830 257	13 %
<b>TOTAL</b>	<b>83 551</b>	<b>100 %</b>	<b>6 476 033</b>	<b>100 %</b>

Source : BDNI – Mai 2023

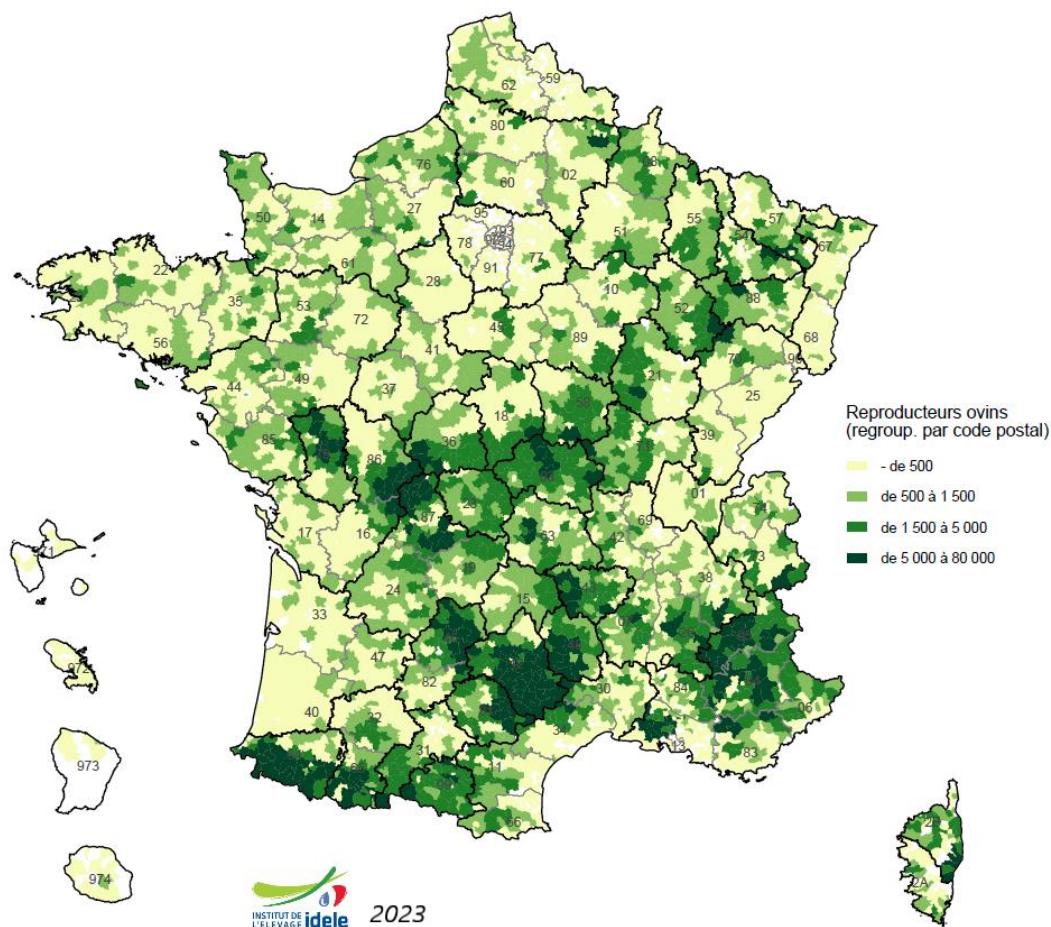




# Elevages ovins

ayant déclaré un recensement en 2023

(effectifs au 01/01/2023)



## 67 281 exploitations détenant des ovins

## 5 289 397 reproducteurs ovins

	Exploitations		Reproducteurs ovins	
<b>Sans reproducteurs</b>	773	1 %	0	0 %
<b>Avec reproducteurs</b>	66 508	99 %	5 289 397	100 %
<b>- de 10 repros</b>	31 084	47 %	138 229	3 %
<b>10 repros et +</b>	35 424	53 %	5 151 168	97 %
<b>- de 50 repros</b>	47 913	72 %	478 676	9 %
<b>50 repros et +</b>	18 595	28 %	4 810 721	91 %
<b>- de 200 repros</b>	57 815	87 %	1 488 930	28 %
<b>200 repros et +</b>	8 693	13 %	3 800 467	72 %
<b>Troupeaux ovins*</b>	58 545	87 %	4 657 714	88 %
<b>Troupeaux mixtes**</b>	8 436	13 %	631 683	12 %
<b>TOTAL</b>	<b>67 281</b>	<b>100 %</b>	<b>5 289 397</b>	<b>100 %</b>

\* : ne détenant que des ovins

\*\* : détenant des ovins et des caprins

Source : BDNI – Mai 2023

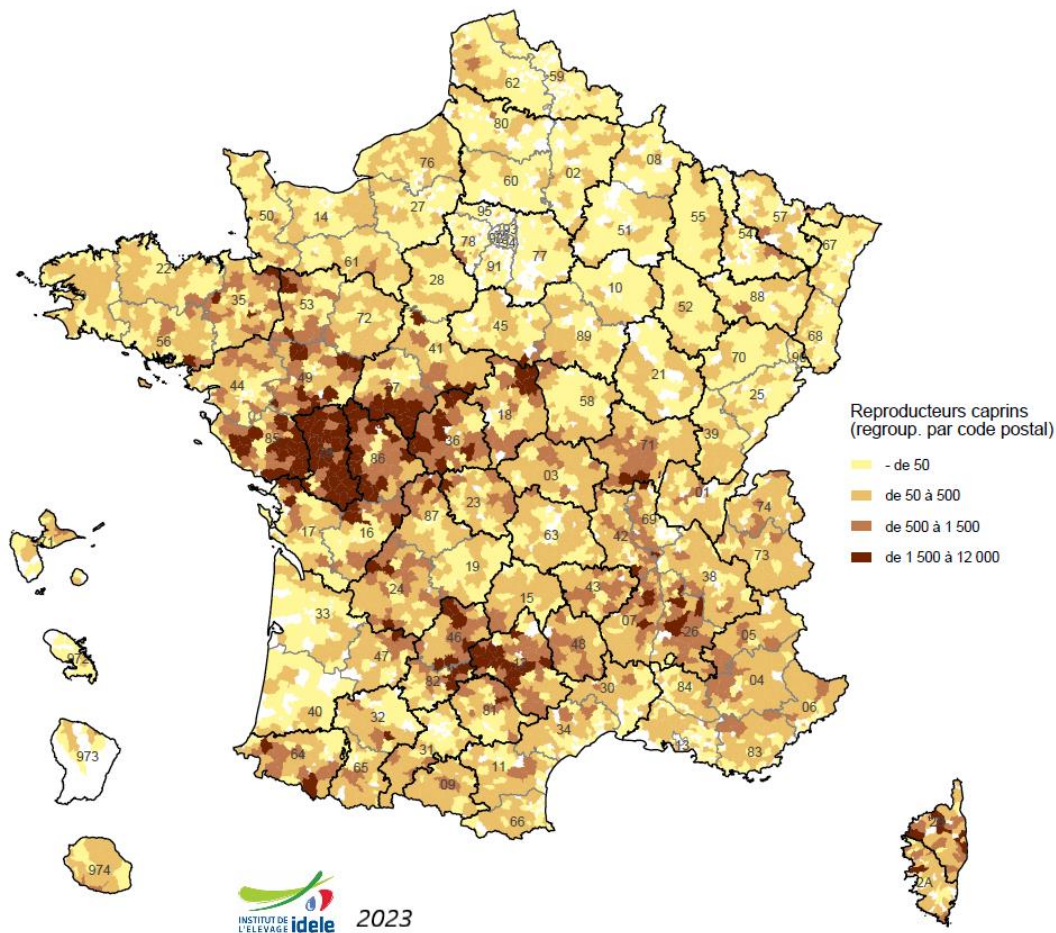




# Elevages caprins

ayant déclaré un recensement en 2023

(effectifs au 01/01/2023)



## 23 525 exploitations détenant des caprins

## 1 186 636 reproducteurs caprins

	Exploitations		Reproducteurs caprins	
<b>Sans reproducteurs</b>	262	1 %	0	0 %
<b>Avec reproducteurs</b>	23 263	99 %	1 186 636	100 %
<b>- de 10 repros</b>	14 548	63 %	48 152	4 %
<b>10 repros et +</b>	8 715	37 %	1 138 484	96 %
<b>- de 50 repros</b>	18 683	80 %	143 297	12 %
<b>50 repros et +</b>	4 580	20 %	1 043 339	88 %
<b>- de 200 repros</b>	21 385	92 %	413 430	35 %
<b>200 repros et +</b>	1 878	8 %	773 206	65 %
<b>Troupeaux caprins *</b>	15 089	64 %	988 062	83 %
<b>Troupeaux mixtes**</b>	8 436	36 %	198 574	17 %
<b>TOTAL</b>	<b>23 525</b>	<b>100 %</b>	<b>1 186 636</b>	<b>100 %</b>

\* : ne détenant que des caprins

\*\* : détenant des ovins et des caprins

Source : BDNI – Mai 2023



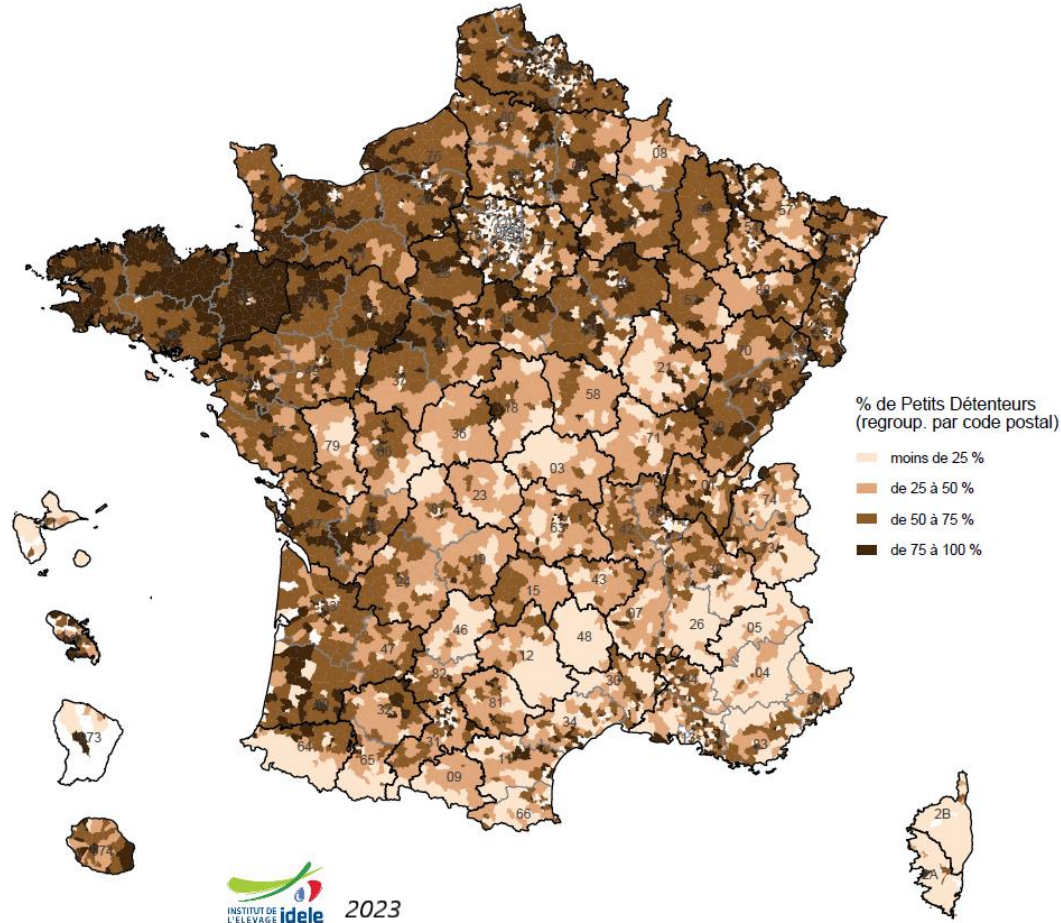


# Petits détenteurs



Exploitations ayant déclaré **MOINS** de 10 reproducteurs ovins et/ou caprins  
et ayant détenu moins de 30 animaux en 2022

(effectifs au 01/01/2023)



**40 126 « petits détenteurs »**  
**164 827 animaux reproducteurs**

Au 01/01/2023,  
les petits détenteurs représentaient au niveau national :

- **48 % des exploitations** ovines et/ou caprines enregistrées,
- **2,5 % du total des reproducteurs** recensés.

La moyenne nationale est de 48 % de petits détenteurs par département :

- Maximums = Bretagne (80 %), Calvados, Mayenne (73%)...
- Minimums = Alpes de Haute Provence (16 %), Lozère (14 %), Corse (6 %)

INSTITUT DE L'ELEVAGE **idele** 2023





# Repères ovins et caprins

Commandés en 2022\*

## 940 000 repères temporaires et 11,2 millions de repères définitifs



	Repères CONVENTIONNELS				Repères ÉLECTRONIQUES		
	DVC**	Barrette	Pendentif	Bague Pat.	Bague Pat.	Barrette	Bouton
10							33
11	861 064	5 715	33 756			890 048	5 317 312
12	77 731	599 733	3 967 483	1 430	18 893	260	16 456
13		538	30 729			1 051	107 343
14		945	106 443	875	22 610	5	8 724
15			140				
Rebouclage		4 108	41 136	986	15 888	3 182	54 742
<b>Total OC</b>	<b>938 795</b>	<b>611 039</b>	<b>4 179 687</b>	<b>3 291</b>	<b>57 391</b>	<b>894 546</b>	<b>5 504 610</b>
		13,0 %	87 %	0,07 %	0,9 %	13,9 %	85,3 %
		<b>4 794 017 (100 %)</b>				<b>6 456 547 (100 %)</b>	
<b>11 250 564</b>							

(\*): par l'ensemble des élevages ovins et/ou caprins de France (ayant envoyé ou non un recensement), DOM compris

(\*\*) DVC = repères à Durée de Vie Courte (repères temporaires pour chevreaux)

Source : BDNI – janvier 2023





# Repères ovins

Commandés en 2022 par l'ensemble des exploitations détenant des ovins



## Elevages OVINS

(hors mixtes)

58 545 exploitations \*\*

4 657 714 reproducteurs



## Elevages MIXTES

8 436 exploitations \*\*

631 683 reproducteurs

	Repères CONVENTIONNELS				Repères ÉLECTRONIQUES		
	DVC*	Barrette	Pendentif	Bague Pat.	Bague Pat.	Barrette	Bouton
I0							33
I1						763 499	4 562 381
I2		502 327	3 377 602				
Rebouclage		1 148	25 598			1 531	35 220
<b>Total Ovins</b>		<b>503 475</b> 13 %	<b>3 403 191</b> 87 %			<b>765 030</b> 14 %	<b>4 597 601</b> 86 %
I0							
I1	110 396	1 531	5 836			99 218	578 652
I2	9 806	71 651	416 409	285	2 121	5	3 709
I3		22	3 962			184	10 406
I4		69	10 393	15	2 225	4	1 631
I5							
Rebouclage		784	5 039	75	1 628	752	6 728
<b>Total mixtes</b>	<b>120 202</b>	<b>74 057</b> 14 %	<b>441 639</b> 86 %	<b>375</b> 0,07 %	<b>5 974</b> 1 %	<b>100 163</b> 14 %	<b>601 126</b> 85 %

(\*) DVC : repères à Durée de Vie Courte (chevreaux)

(\*\*) : exploitations ayant envoyé un recensement en 2022. Elles représentent 94 % des commandes annuelles de repères ovins et caprins figurant ci-dessus.

Source : BDNI – janvier 2023

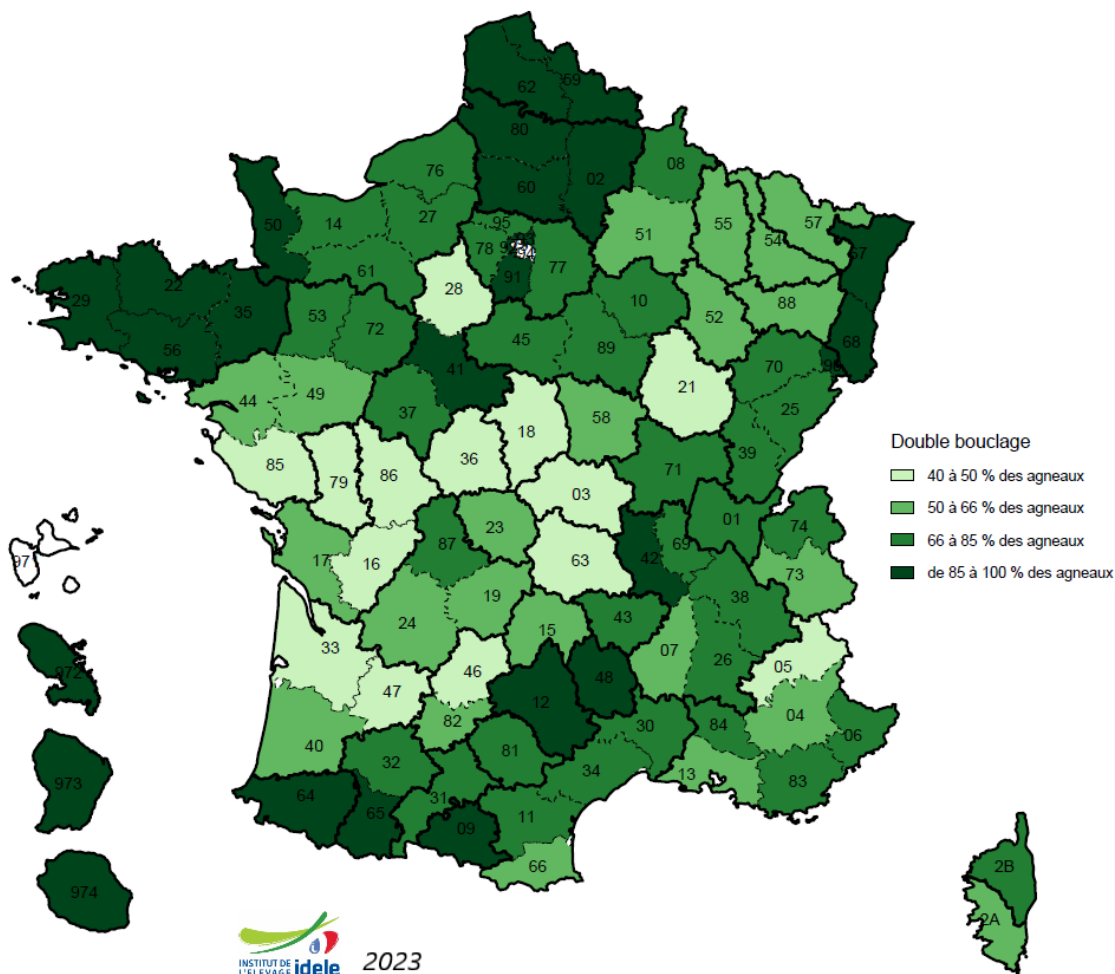






# Repères ovins

Estimation du taux de double-bouclage des agneaux



INSTITUT DE L'ÉLEVAGE **idele** 2023

NB : Estimation réalisée sur la population des élevages ovins « stricts » ayant déclaré un recensement en 2023, soit 57 332 exploitations.



simple bouclage I1



double bouclage I1-I2

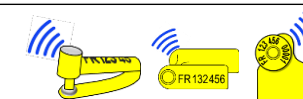
Estimation du double bouclage		Nb Dept
40 à 50 % des agneaux		14
50 à 66 % des agneaux		22
66 à 85 % des agneaux		38
85 à 100 % des agneaux		24

Le double bouclage des agneaux n'est pas une obligation réglementaire. Par simplicité, il est préconisé dans certaines zones.

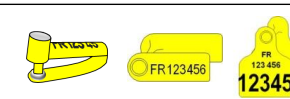
La proportion de boucles I2 renseigne sur les modalités de bouclage pratiquées.

Au-delà de 50 %, le taux de I2 indique que le double bouclage des agneaux est majoritaire.

Proche de 100 %, la commande I1-I2 simultanée est la principale (sinon l'unique) modalité de commande à l'échelle du département.



I1 = électronique



I2 = conventionnelle

Source : BDNI – janvier 2023



# Repères Caprins

Commandés en 2022 par les exploitations caprines  
(hors mixtes ovines-caprines)



## Elevages CAPRINS

(hors mixtes)\*

**15 089 exploitations**\*\*\*

(988 062 reproducteurs)

(\*) : élevages caprins ne détenant pas d'ovins

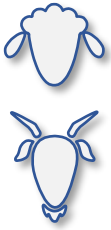
(\*\*) DVC : repères à Durée de Vie Courte (chevreaux)

(\*\*\*) : ayant déclaré un recensement en 2023

	Repères CONVENTIONNELS				Repères ÉLECTRONIQUES		
	DVC**	Barrette	Pendentif	Bague Pat.	Bague Pat.	Barrette	Bouton
I0							
I1	750 668	4 184	27 920			27 331	176 279
I2	67 925	25 755	173 472	1 145	16 772	255	12 747
I3		516	26 767			867	96 937
I4		876	96 050	860	20 385	1	7 093
I5			140				
Rebouchage		2 176	10 508	911	14 260	899	12 794
<b>TOTAL</b>	<b>818 593</b>	<b>33 507</b>	<b>334 857</b>	<b>2 916</b>	<b>51 417</b>	<b>29 353</b>	<b>305 850</b>
		9 %	90 %	1 %	13 %	8 %	79 %
		<b>371 280</b>			<b>386 620</b>		
		100 %			100 %		

Source : BDNI – janvier 2023





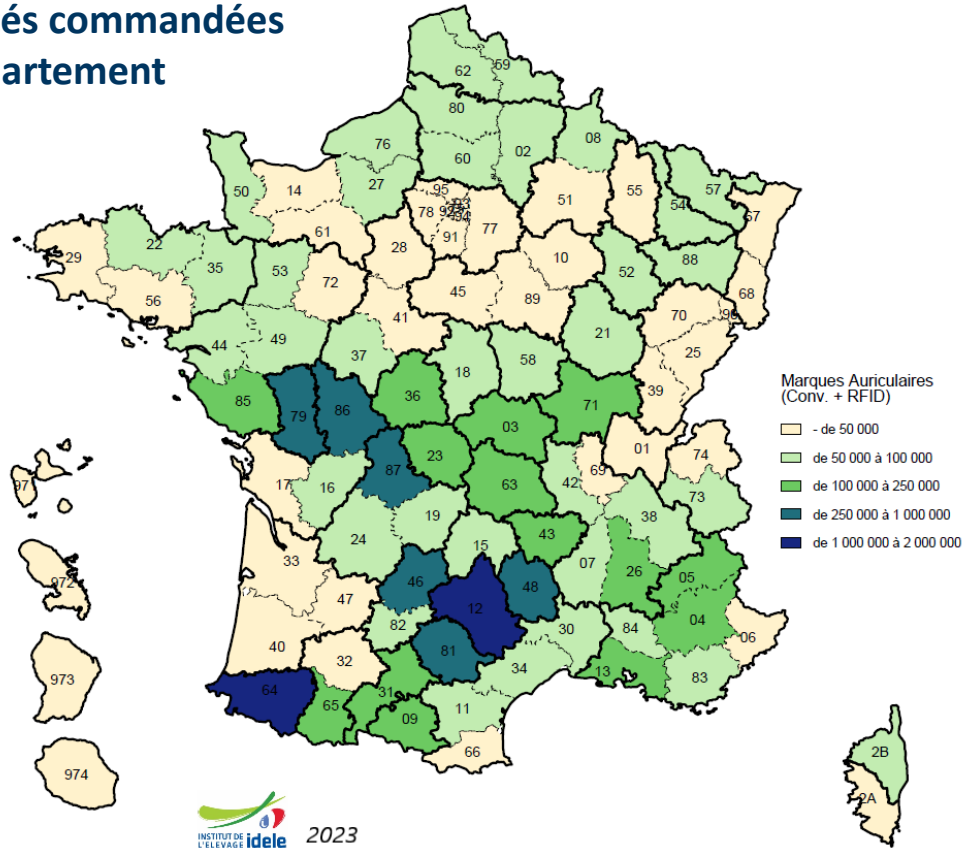
# Marques auriculaires

Commandées en 2022

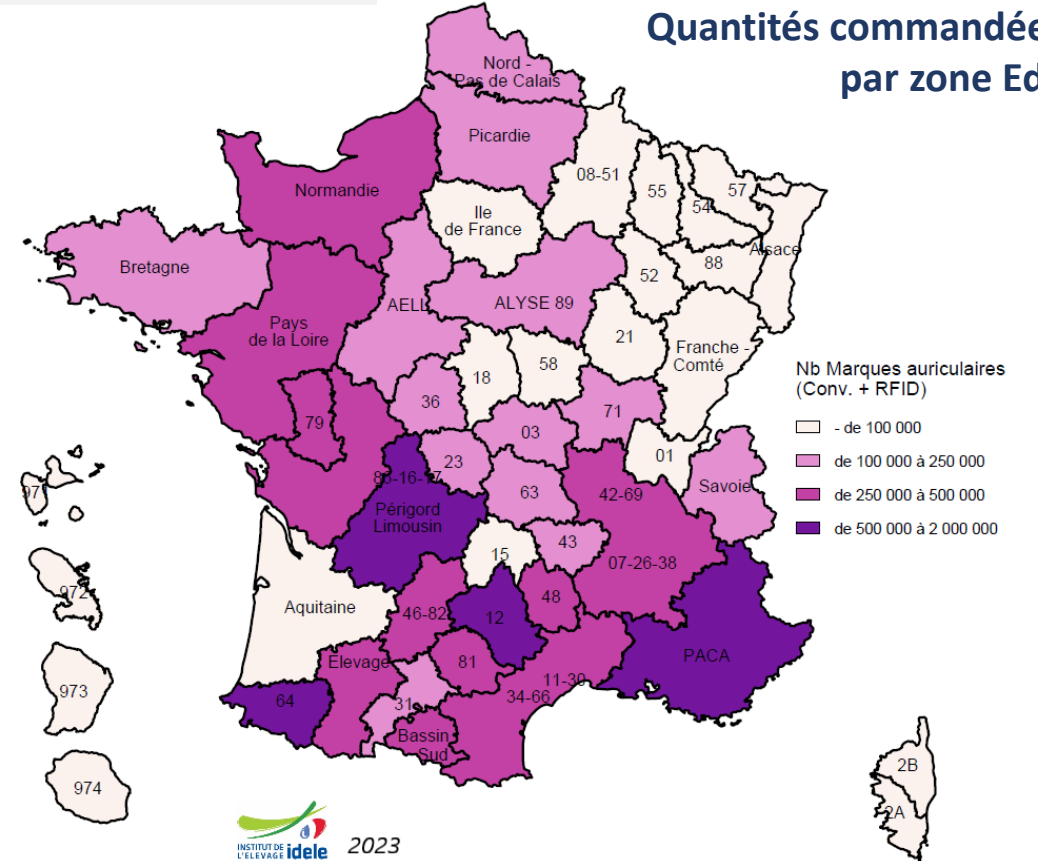
hors repères à Durée de Vie Courte (chèvres)

6,4 millions de repères électroniques  
4,8 millions de repères conventionnels

Quantités commandées par département



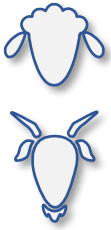
Quantités commandées par zone EdE



INSTITUT DE L'ÉLEVAGE **idèle** 2023

INSTITUT DE L'ÉLEVAGE **idèle** 2023




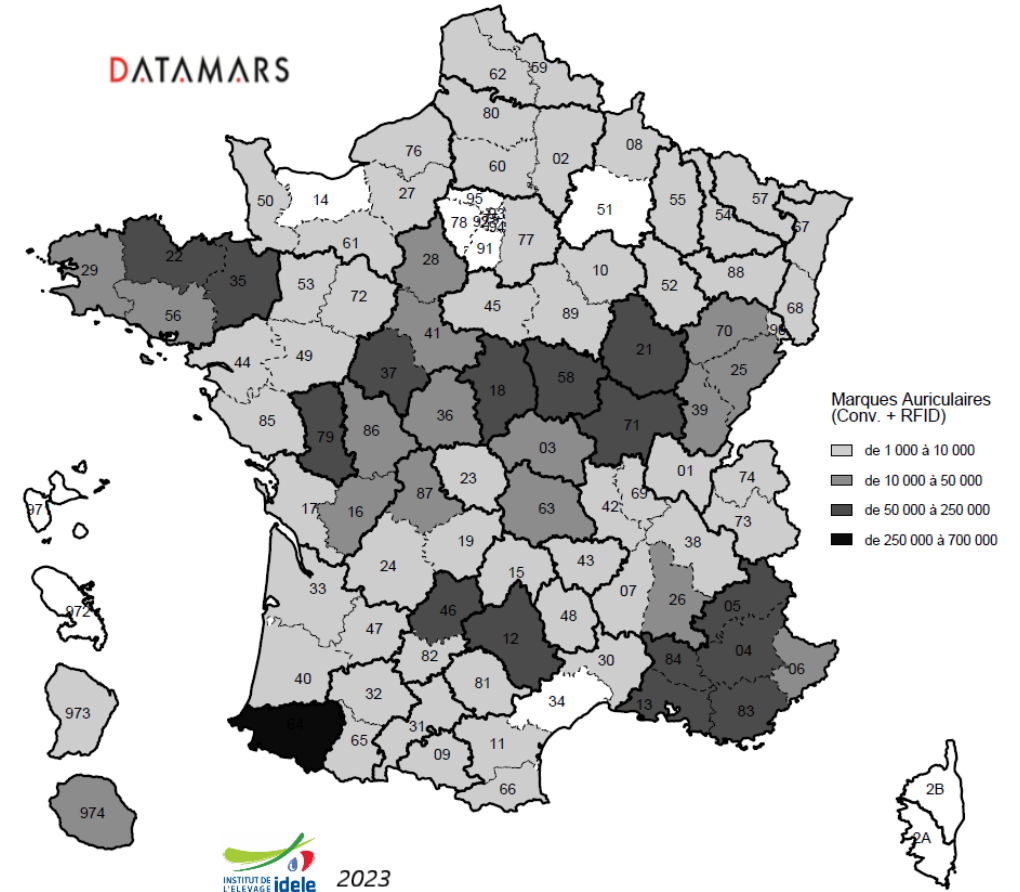
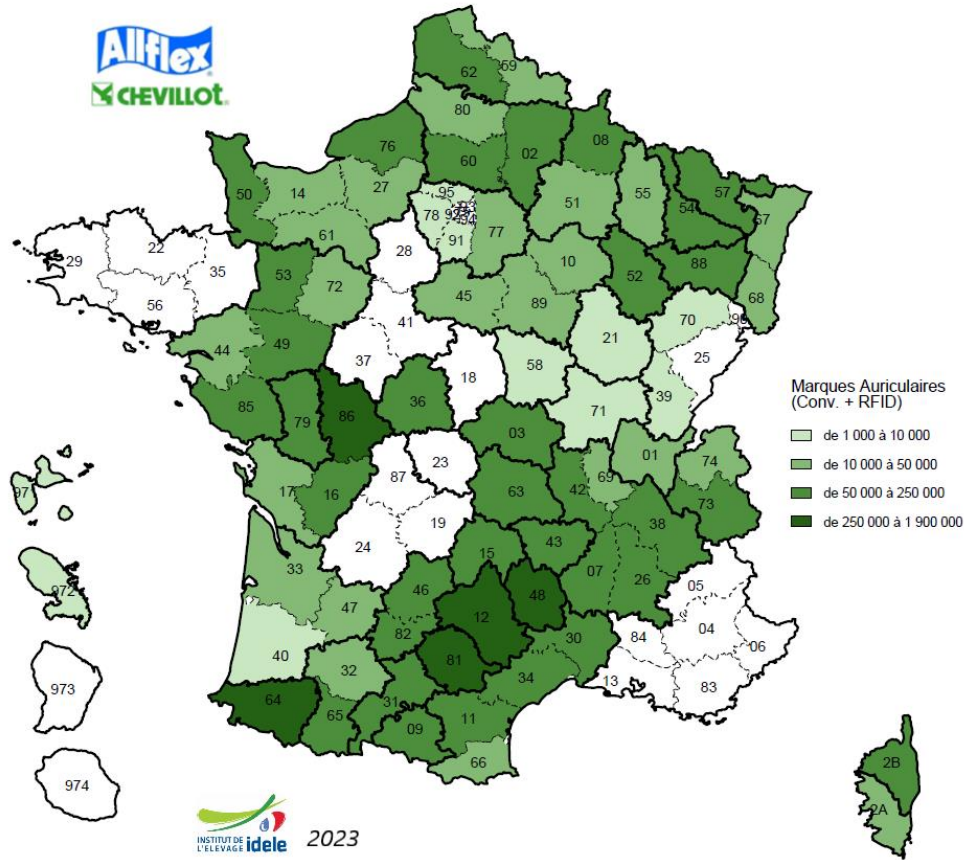


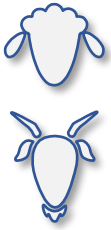
# Marques auriculaires

## Commandées en 2022 – Détail par fabricant (1/2)

Tous formats confondus hors repères à Durée de Vie Courte (chevreaux)

Type	Allflex-Chevillot	Datamars	France Tag (Reyflex)	TOTAL
Conventionnelles	3 264 969	1 167 447	358 310	4 790 726
RFID 	4 191 202	1 730 026	477 928	6 399 156
<b>TOTAL</b>	<b>7 456 171</b> 67%	<b>2 897 473</b> 26%	<b>836 238</b> 7%	<b>11 189 882</b>

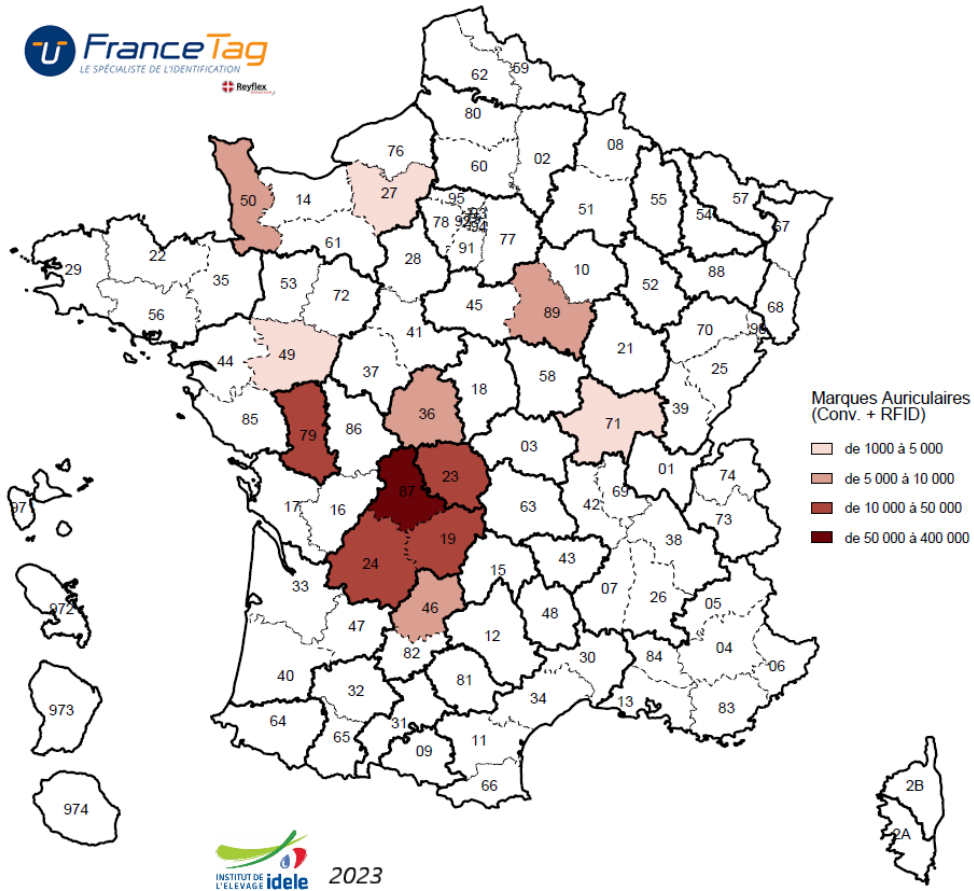





# Marques auriculaires

Commandées en 2022 – Détail par fabricant (2/2)

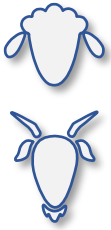
Tous formats confondus hors repères à Durée de Vie Courte (chevreaux)



Type	Allflex-Chevillot	Datamars	France Tag (Reyflex)	TOTAL
Conventionnelles	3 264 969	1 167 447	358 310	4 790 726
RFID 	4 191 202	1 730 026	477 928	6 399 156
<b>TOTAL</b>	<b>7 456 171</b> 67%	<b>2 897 473</b> 26%	<b>836 238</b> 7%	<b>11 189 882</b>



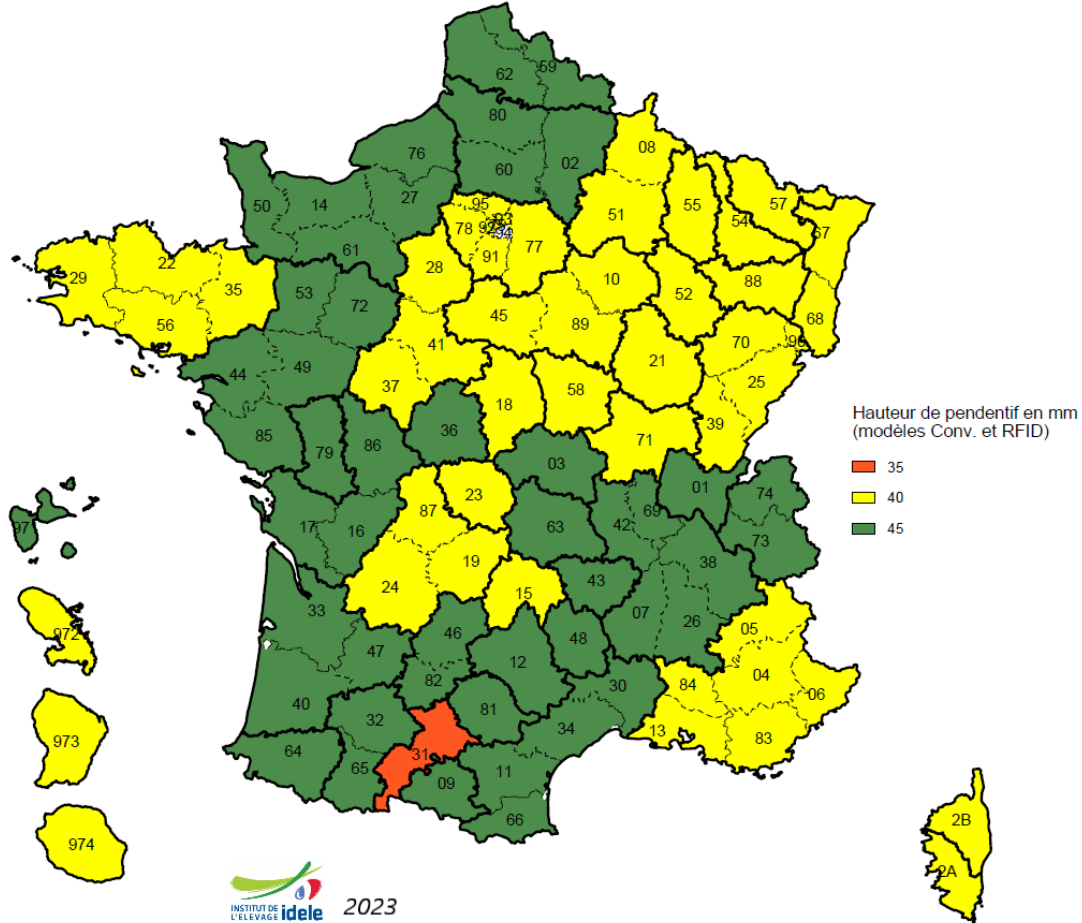
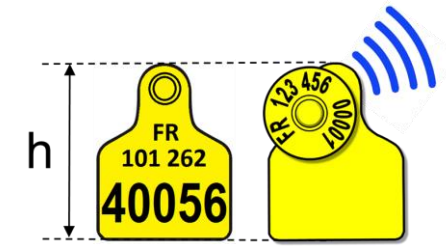
Source : BDNI – janvier 2023



# Marques auriculaires

Hauteur des pendentifs utilisés

Commandés en 2022



Hauteur h	Conv.	RFID	TOTAL	
35 mm	30 291	37 733	68 024	0,7 %
40 mm	1 265 127	1 816 582	3 081 709	31,8 %
45 mm	2 838 118	3 648 084	6 486 202	67,4 %
> 59 mm	46 151	2 211	48 362	0,5 %
<b>TOTAL</b>	<b>4 179 687</b>	<b>5 504 610</b>	<b>9 684 297</b>	

La carte ci-contre illustre la hauteur la plus utilisée dans le département. La grande majorité des départements utilise une seule hauteur de pendentif.

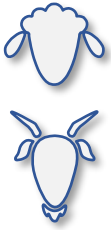
Le département 79 a utilisé 2 hauteurs en proportions importantes en 2023, 40 mm en caprins (45 %) et 45 mm en ovins (55%).

Seul Allflex-Chevillot distribue des repères de hauteur 45 mm.

> 59 mm :

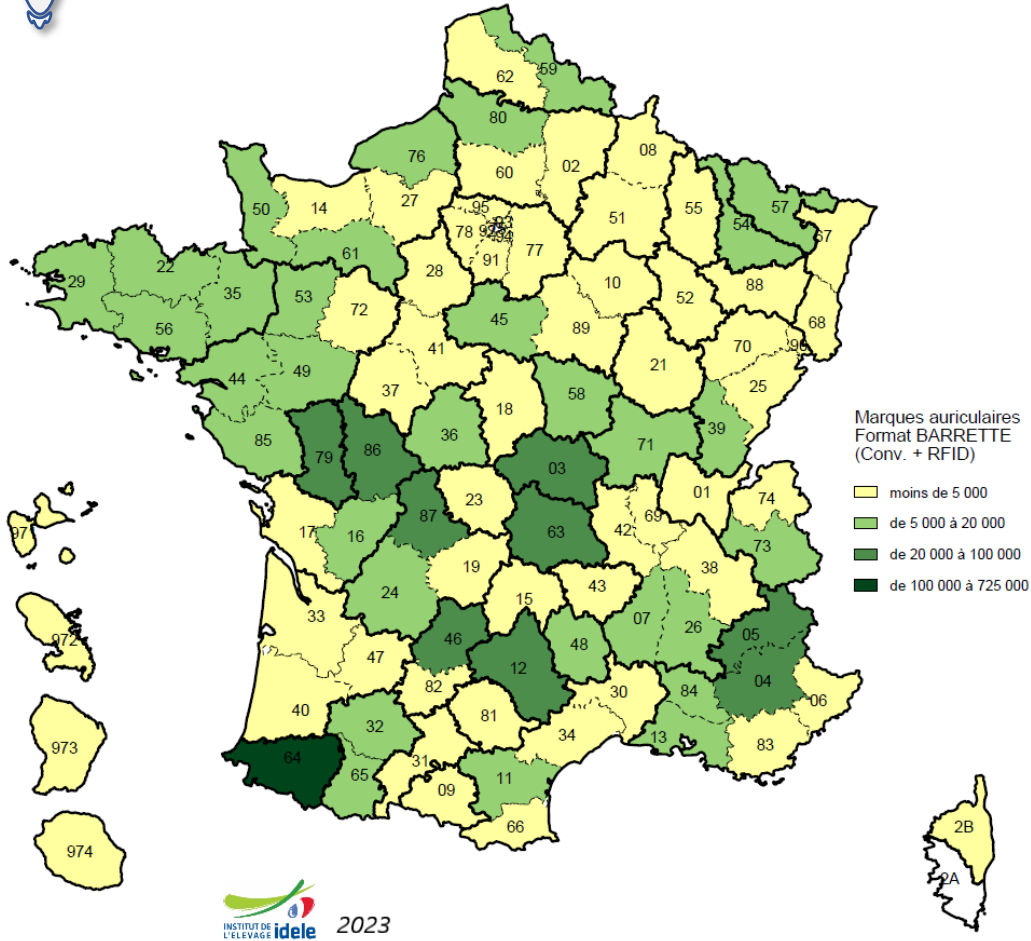
Les repères de très grandes tailles sont des repères conventionnels majoritairement commandés en I2. 86 % sont utilisés en brebis laitières dans l'Aveyron et en Lozère. Pour autant, ils ne représentent que 4 % des repères conventionnels utilisés dans ces zones.

Source : BDNI – janvier 2023

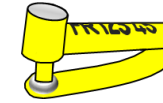


# Marques auriculaires

Format **BARRETTE** (hors repères à durée de vie courte)  
Commandées en 2022



INSTITUT DE L'ÉLEVAGE **idele** 2023



Fabricant	Modèles à 1 élément		Modèles à 2 éléments		Total
	Conv.	RFID	Conv.	RFID	
Allflex-Chevillot	25 878	43 280	10 344	1 826	81 328
Datamars	574 817	849 440			1 424 257
<b>TOTAL</b>	<b>600 695</b>	<b>892 720</b>	<b>10 344</b>	<b>1 826</b>	<b>1 505 585</b>
	<b>1 493 415</b> 99%		<b>12 170</b> 1%		
<i>Nb exploit.</i>	5 051	5 556	265	84	
<i>Moy. / exploit.</i>	119	161	39	22	

48 % des barrettes (plus de 725 000 repères) sont utilisées dans le département des Pyrénées Atlantiques, notamment pour les agneaux issus des troupeaux laitiers dont la majorité est exportée vers l'Espagne. Pour quitter le territoire national, ces animaux doivent porter deux marques auriculaires.

Par ailleurs, les barrettes à 2 éléments disparaissent peu à peu du marché. En 2023, elles représentent désormais moins de 1% des barrettes commandées.

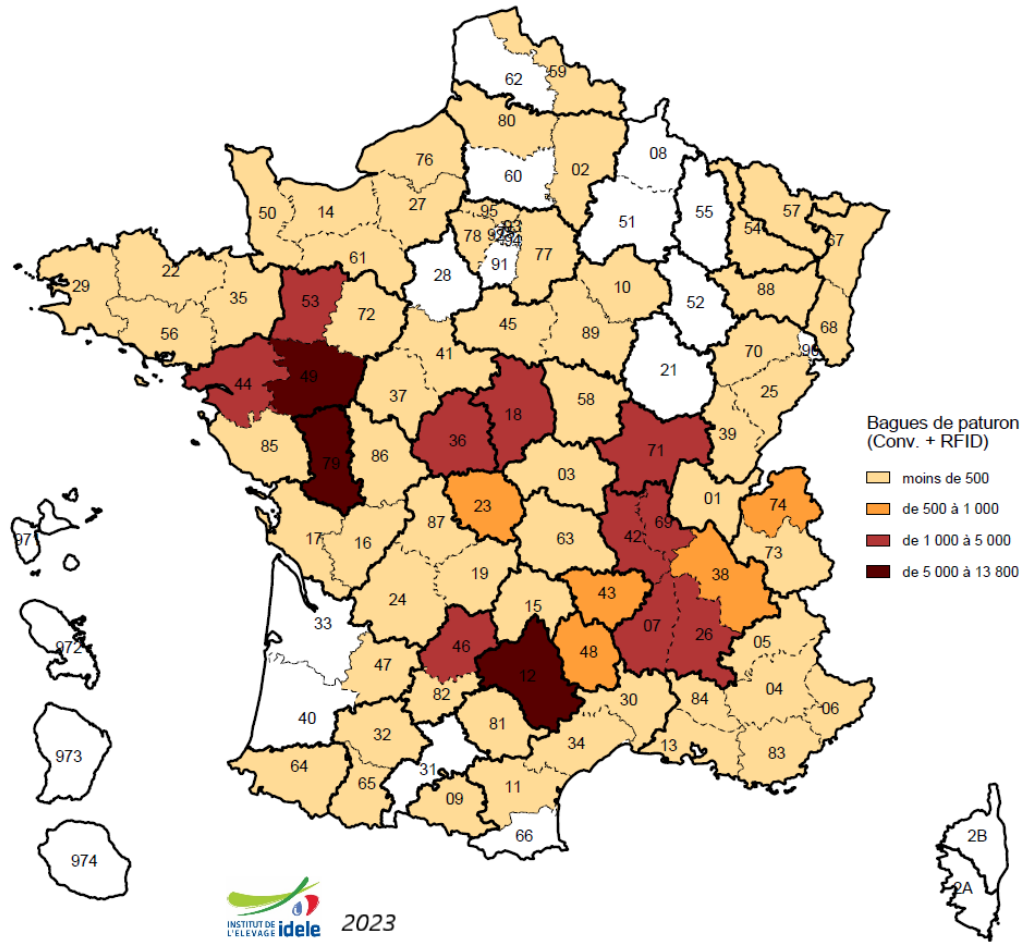
Source : BDNI – janvier 2023





# Bagues de Paturon RFID

Commandées en 2022



## 1 328 élevages utilisateurs de bagues RFID

Modèle (Fabricant)	Nb Bagues
Capritag (Allflex-Chevillot)	2 652
Data bague (Datamars)	363
Patuflex (Reyflex)	54 376
<b>TOTAL</b>	<b>57 391</b>

Les Deux-Sèvres, 1<sup>er</sup> département utilisateur de bagues RFID, représente 24 % du marché et 12 % des utilisateurs à l'échelle nationale,

10 départements représentent 75 % du marché et 49 % des utilisateurs (79, 12, 49, 36, 46, 26, 69, 42, 44, 07, 53).

3 291 bagues conventionnelles ont été commandées en 2022 par 145 exploitations

Source : BDNI – janvier 2023