



Vu dans

REPRSCOPE

La lettre de l'observatoire de la reproduction des bovins en France n° 1

Stratégies de conduite de la reproduction des bovins

Sélection d'une population



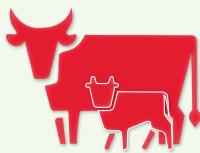
France



Performances élevages



Laitier



Allaitant



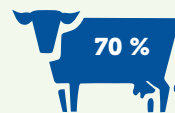
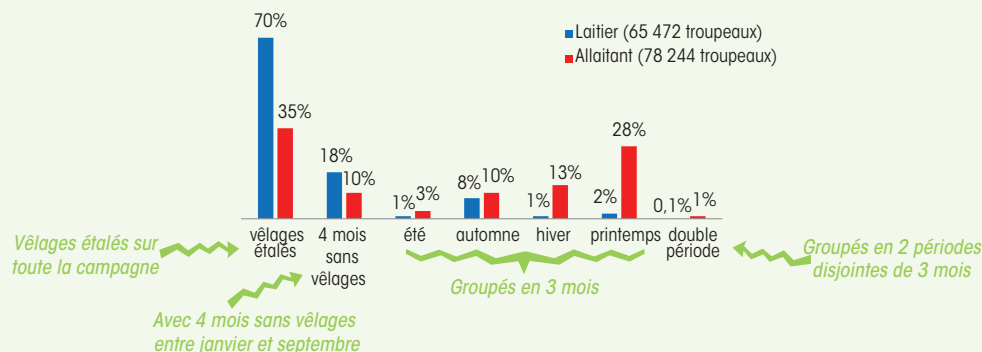
Sur les vêlages de la campagne 2013-2014 (du 01/07/2013 au 30/06/2014)

Troupeaux pris en compte dans les calculs (minimum 10 vêlages) :
65 498 troupeaux laitiers
78 347 troupeaux allaitants

Les résultats de reproduction dépendent des pratiques adoptées dans les élevages. Pour en tenir compte, les troupeaux laitiers et allaitants ont été classés selon des critères de gestion de la reproduction (âge au premier vêlage, saisonnalité des vêlages, insémination ou monte naturelle...) définis de la même façon pour les deux filières. Les profils des troupeaux ainsi obtenus donnent une image des élevages bovins français et de leurs pratiques de reproduction.

Saison de vêlages

C'est la concentration des vêlages sur une période de la campagne de reproduction.



des troupeaux laitiers étalent leurs vêlages sur toute l'année.



des troupeaux allaitants groupent les vêlages sur 3 mois.

% primipares

Le pourcentage de femelles en premier vêlage est un indicateur du renouvellement des troupeaux.

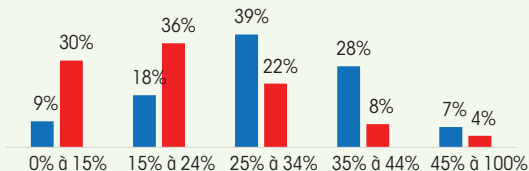


primipares en moyenne



Dans les deux filières, le taux de renouvellement est très variable selon les élevages.

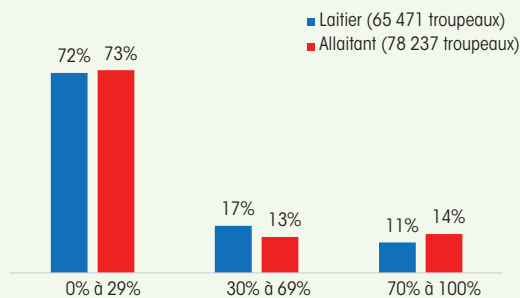
Laitier (65 361 troupeaux)
Allaitant (73 474 troupeaux)



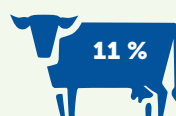
Le renouvellement moins intense traduit aussi une plus grande longévité des animaux.

% vêlages croisés

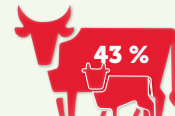
C'est la proportion de vêlages qui donnent naissance à des veaux croisés, c'est-à-dire issus de parents de deux races différentes.



Stratégie semblable sauf pour l'absence de croisement :



des troupeaux se renouvellent totalement en race pure

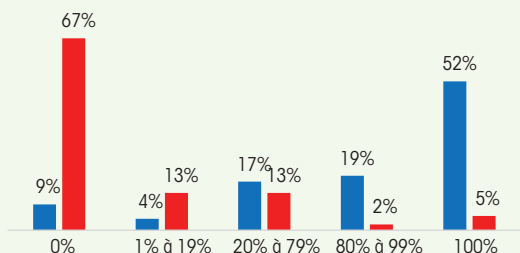


% vèlages d'IA

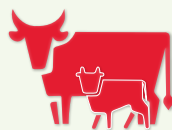
Le pourcentage de vèlages issus d'insémination (IA) parmi l'ensemble des vèlages du troupeau caractérise le choix du mode de reproduction dans les élevages : monte naturelle, IA, ou les deux.

Stratégie inversée entre les deux types de productions.

■ Laitier (56 185 troupeaux)
■ Allaitant (65 963 troupeaux)



79 % de vaches inséminées en moyenne
52 % de troupeaux avec IA exclusive
9 % de troupeaux en monte naturelle exclusive

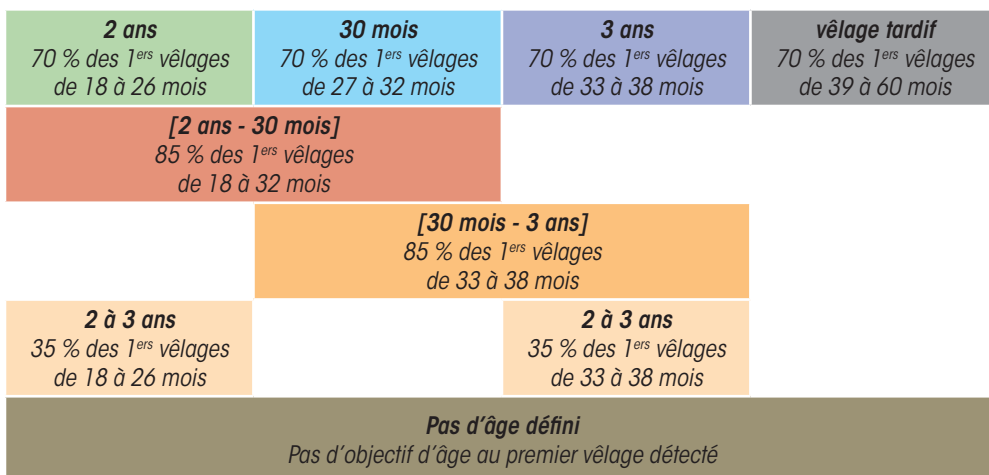


13 % de vaches inséminées en moyenne
5 % de troupeaux avec IA exclusive
67 % de troupeaux en monte naturelle exclusive

Objectif d'âge au 1^{er} vèlage

C'est la concentration des vèlages de primipares selon un objectif d'âge. Les catégories correspondent au regroupement sur une catégorie d'âge, deux catégories d'âge jointes ou deux catégories d'âge disjointes.

18 mois 26 mois 32 mois 38 mois 60 mois



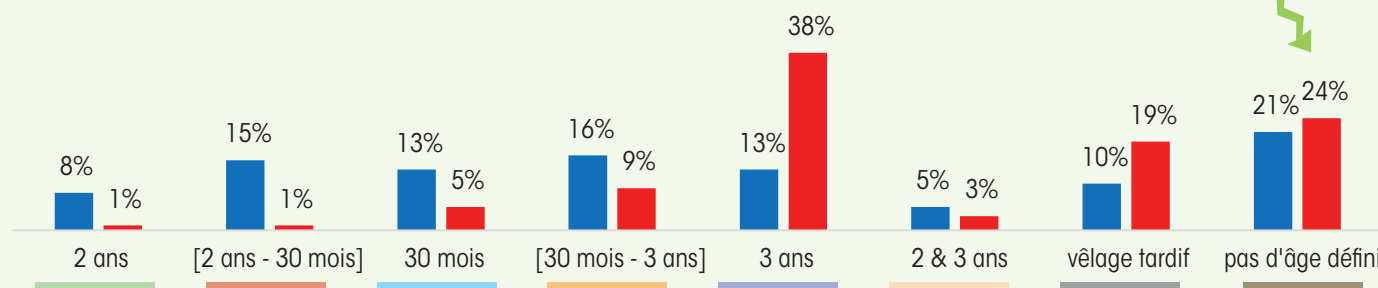
1^{er} vèlage à 32 mois en moyenne
Pas de stratégie prédominante
10 % des troupeaux en vèlage tardif



1^{er} vèlage à 36 mois en moyenne
Vèlage 3 ans ciblé par 38 % des troupeaux
19 % des troupeaux en vèlage tardif

■ Laitier (65 472 troupeaux)
■ Allaitant (78 244 troupeaux)

¼ des exploitations sans aucune stratégie de regroupement d'âge au 1^{er} vèlage détectée



Les différences de nombres de troupeaux pris en compte selon les profils sont dues au manque de certaines informations enregistrées dans les bases de données qui empêchent parfois de caractériser les élevages.