

ITINÉRAIRES TECHNIQUES DE GESTION DURABLE DES DIFFÉRENTES FORMES BOCAGÈRES

TAILLIS SOUS FUTAIE

→ HAIE BASSE / HAIE ARBUSTIVE /
HAIE BASSE PONCTUÉE D'ARBRES

Cette formation ligneuse est principalement un mélange d'arbustes. Si elle est taillée au carré, sa production est nulle mais si elle est en croissance libre, elle est productive. Ce type de haie est fréquent sur le territoire du Massif central. Lorsque certains arbres comme le frêne ou le hêtre sont présents, on parle alors de haies dites de « taillis mixtes » ou de « taillis sous futaie ».



POTENTIEL PLAQUETTES
NUL À MOYEN

Accroissement :

0 si taille au carré ; 5 à 10 m³ de plaquettes/
km/ an si croissance libre

Durée d'un cycle de récolte :

30 à 40 ans,

Volume récolté en fin de cycle/km :

150 à 300 m³



Haie de charme, d'aubépine et de noisetier dans
le bocage bourbonnais (bonne productivité)

POUR UN ITINÉRAIRE SYLVICOLE DURABLE

- Réaliser le recépage des arbustes en bout de cycle,
- Recruter de jeunes brins si souhait de renouveler des arbres de haut-jet.



POUR PRÉSERVER LA BIODIVERSITÉ

- Conserver les souches qui peuvent abriter des cavités et couper alors au-dessus de la cavité,
- Conserver 1 à 2 gros sujets par km (diamètre > 90 cm en plaine et > 70 cm en montagne) car ils accueillent une biodiversité spécifique,
- Bien clôturer les repousses.

ESSENCES CONCERNÉES

Montagne :

aubépine, orme champêtre, noisetier, fusain d'Europe, viorne lantane, houx, prunier sauvage, aulne glutineux (dénommé verne ou vergne), saules...

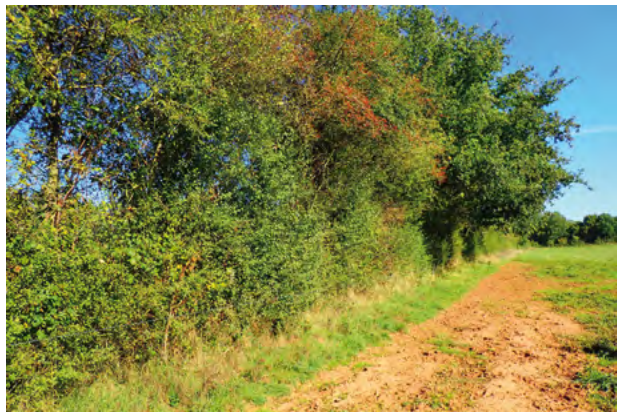
Plaine :

prunellier, aubépine, cornouiller sanguin, fusain d'Europe, orme champêtre, noisetier, charme, aulne glutineux (dénommé verne ou vergne), saules, érable champêtre, châtaignier...

DIFFÉRENTS TYPES DE HAIES BASSES

ILLUSTRATION

→
Haie basse taillée au carré
annuellement dans l'Allier
(productivité nulle)



↑
Haie arbustive sur terrain sédimentaire dans le bocage
bourbonnais, mélange d'aubépine et érable champêtre
(très bonne productivité)



↑
Haie de noisetier en croissance « prête à être
récoltée » dans le pays de Mauriac
(bonne productivité)

AVANT/APRÈS COUPE



↑
Une haie de noisetiers
avant coupe



↑
Des repousses de noisetiers d'un an
après coupe

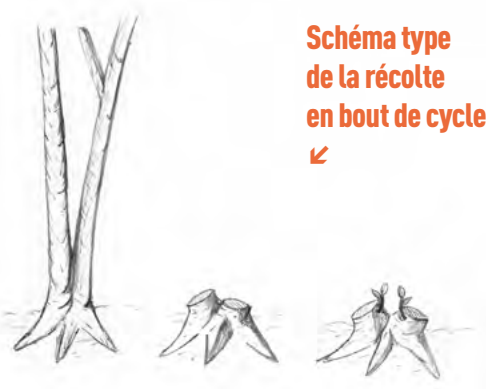


Schéma type
de la récolte
en bout de cycle
↙

Rédaction : Sylvie Monier (Missions Haies) avec la participation de
Louis Marie Mainguy (CA 87) et Thierry Roche (CA 63)
Coordination : Laurence Sagot (Institut de l'Élevage/CIIRPO)

POUR EN SAVOIR PLUS :
Documents, fiches techniques, vidéos et podcast
à retrouver sur www.idele.fr et www.inn-ovin.fr

Les partenaires techniques du projet CLIMAGROF :



Les partenaires financiers :
FNADT et région Nouvelle-Aquitaine
dans le cadre de la convention
interrégionale du Massif central

