



# Valoveau : Produire de la viande bovine à base d'herbe avec de jeunes animaux d'origine laitière

JJ. Bertron – M. Berruyer – IDELE

C. Veillaux – M. Jay – S. Tirard – *Chambre d'Agriculture de Bretagne*

P. Gehin – C. Garnier – *Chambre d'Agriculture de Normandie*

A. Vermeulen – *Chambre d'Agriculture des Ardennes*

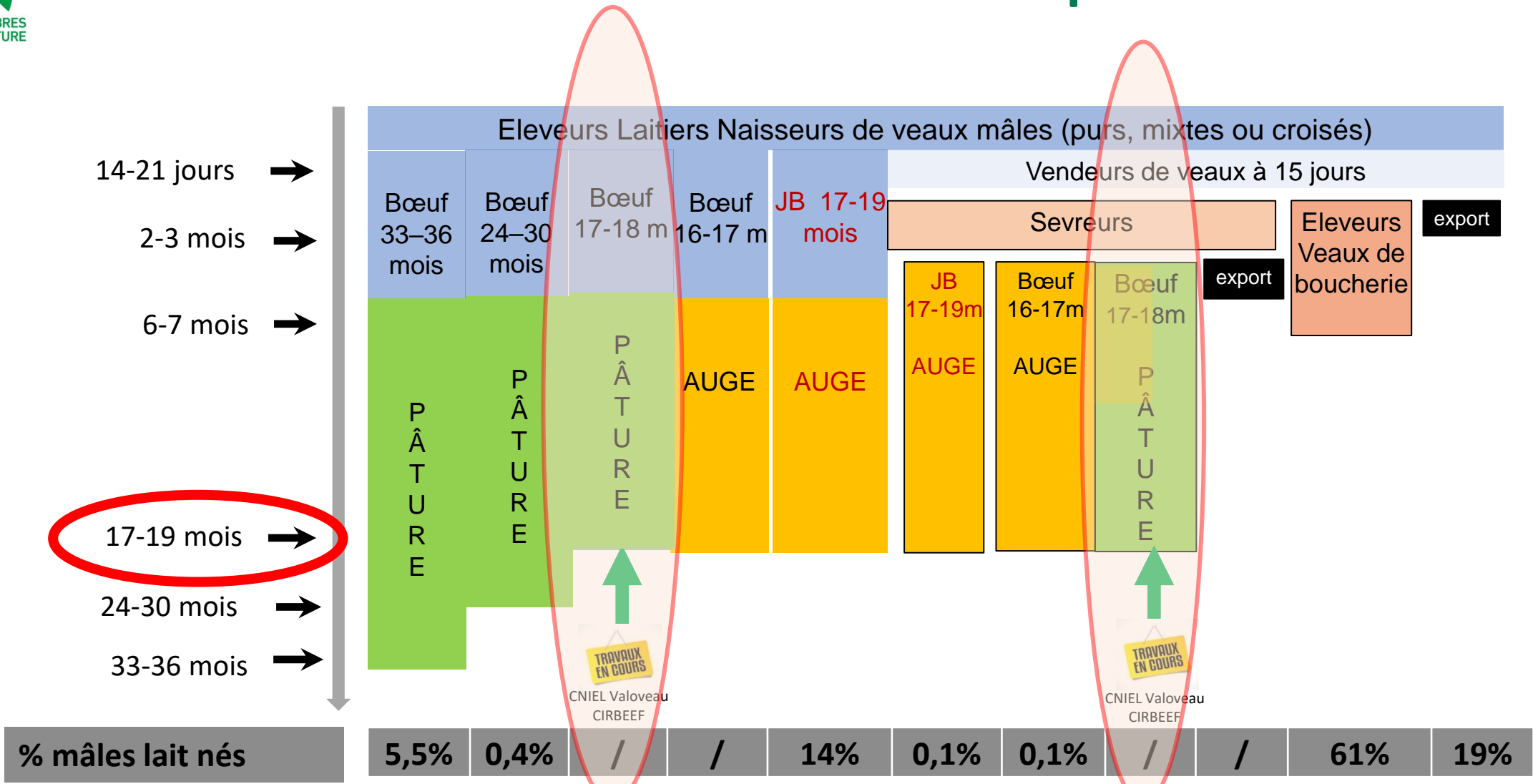
F. Guy – CIRBEEF (Mauron)



Avec la participation financière de



# Itinéraires techniques des débouchés des mâles issus du troupeau laitier



# Un schéma de production innovant à partir de veaux laitiers : VALOVEAU

- Dans un contexte de tensions sur le veau laitier et d'exportation de petits veaux



- Tester des itinéraires de production et un produit innovant

Pour alimenter la Restauration Hors Domicile (RHD) en remplacement de l'import (UE)

- ~300 kg Carcasse à 17-18 mois, avec suffisamment de persillé
- Régularité d'approvisionnement -> travail sur les périodes de naissances



- En cherchant à répondre au mieux aux attentes sociétales

Bien-être animal, enjeux environnementaux et qualité des produits

- Régimes alimentaires à base d'herbe avec des périodes de pâturage
- Abattage de jeunes animaux mais correctement finis

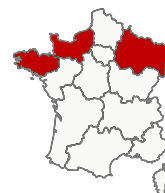


- Et en étudiant la faisabilité technico-économique en élevage dans des exploitations d'accueil

48 enquêtes réalisées chez des éleveurs **LAITIERS**, avec différents profils

Trois focus group (1/ région)

Simulations sur cas-types de 3 régions : Lait spécialisé OU Lait + viande



**Valoveau : Produire de la viande bovine à base d'herbe avec de jeunes animaux d'origine laitière**

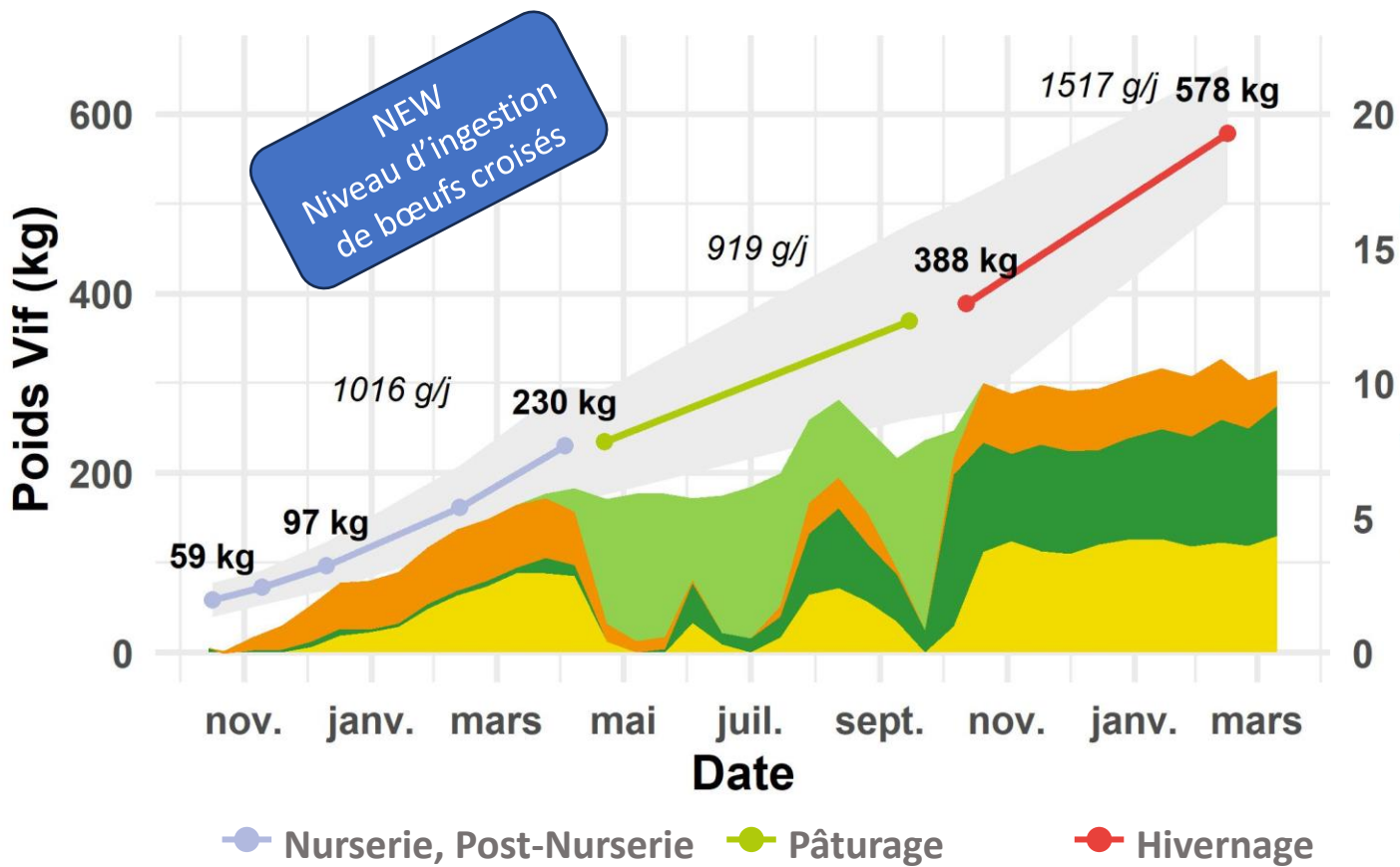
Qu'en pensent les éleveurs ?

LUHERNE Marie-Andrée (CIRBEEF), BRASSEUR Marc-Antoine (IDELE), JAY Maude (CRAB)

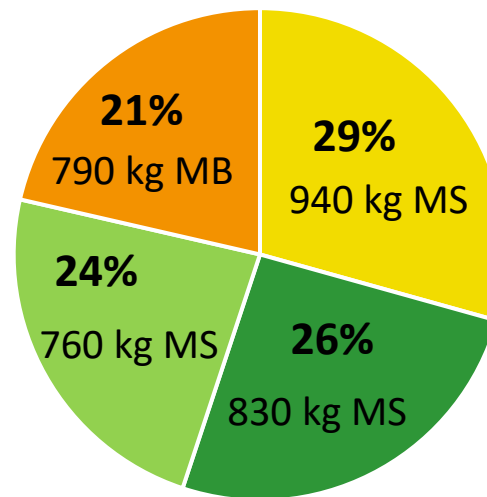
Logos of participating organizations: Institut de l'élevage, Chambres d'Agriculture, IDELE, CIRBEEF, BRASSEUR, JAY, CRAB, EMDC, CNEP, etc.

# Caractéristiques techniques des bœufs VALOVEAU

## Naissance Automne / Finition Auge



Ingestion (kg MS)



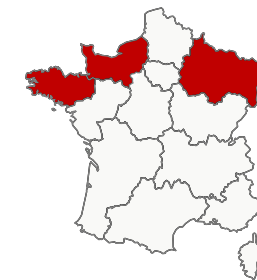
**Bilan alimentaire**  
Total : 3,2 t MS

- Ensilage Maïs
- Herbe Conservée
- Herbe Pâturée
- Concentrés

*Plus de 50% d'herbe dans la ration*

Des bœufs croisés Lait-Viande abattus à 17 mois (GMQ 1 070 g/j) pour 309 kg c. (Poids vif 580 kg, rdt 54%)

# Des résultats Focus group et enquêtes => choix des simulations sur cas-types lait



- 2 éleveurs enquêtés sur 3 s'inquiètent sur le débouché des veaux
- Eleveurs qui se projettent dans cette production

Profil moins favorable	Profil plus favorable
Eleveur laitier spécialisé sauf en cas d'arrêt du lait (reconversion et/ou fin de carrière)	Eleveur laitier avec une production de Bœufs (voire de jeunes bovins)
Eleveur laitier avec une production de vaches allaitantes	

- Deux itinéraires plébiscités lors des focus group
  - Eleveurs laitiers (sans achat de veaux complémentaires, conduite identique aux génisses)
  - Eleveurs laitiers (veaux de 21 jrs) => Producteurs de veaux sevrés => Engraisseurs

# Des simulations sur cas-types lait existants

	Bretagne	Grand Est	Normandie
Elevage laitier spécialisé	<p>Lait + ventes génisses 66            → Lait + Bœufs croisés VALOVEAU  <i>Arrêt vente de génisses amouillantes</i></p>	<p>Lait spécialisé (herbe/robot)            → Lait + Bœufs croisés VALOVEAU  <i>Passage vêlage 30 à 24 mois            IA taureaux viande</i></p>	
... mais ARRET du lait			<p>Lait spécialisé mais <b>ARRET</b> du lait            → Bœufs croisés VALOVEAU  <i>(3 bandes) + cultures de vente</i>  <b>Achat veaux de 21 jours</b></p>
Elevage laitier + JB ou bœufs laitiers			<p>Lait + bœufs 32 mois Normands            → lait + bœufs VALOVEAU  <b>Normands</b>  <i>Légère intensification herbagère</i></p>

# Prix des animaux : cas types et simulations

Conj. 2023	Type d'animaux	Poids	Prix
<b>Achat</b>	<b>Veaux croisés 21 jours</b>	50 kgv	220 €/tête
<b>Cession</b>	<b>Veaux croisés 21 jours</b>	50 kgv	180 € /tête
	<b>Veaux Normands 21 jours</b>	50 kgv	110 € /tête
<b>Vente</b>	<b>Veaux Holstein 21 jours</b>	50 kgv	80 € /tête
	<b>Bœufs Normands 32 mois</b>	390 kgc	4,86 € /kgc
	<b>Bœufs Valoveau Normands 17 mois</b>	300 kgc	4,86 €/kgc
	<b>Bœufs Valoveau Croisés 17 mois</b>	300 kgc	5,20 €/kgc

Les autres hypothèses des prix (produits-charges) sont celles retenues dans les cas-types initiaux en conjoncture 2023

# Simulation Grand Est :

## BL spéc. ⇒ BL + bœufs et gén. croisés VALOVEAU



	Différences
UGB lait	- 12 UGB
UGB viande	+ 16 UGB
SFP	+ 6 ha de maïs
Cultures de vente	- 6 ha
Bâtiment	+ 3 500 € d'amortissement /an
<b>Création atelier BV</b>	<b>+ 29 bœufs / génisses VALOVEAU</b>
<b>Evolution Prod. Brute de Viande Vive (PBVV)</b>	<b>+ 15 Tonnes (création)</b>
<b>Différences d'EBE et de Résultat Courant</b>	<b>+ 12 230 € + 7 190 €</b>



### • Identique :

- 131 ha SAU dont 62 ha herbe
- 70 VL – 602 000 litres
- 1,5 UMO

### • Stratégie de reproduction modifiée :

- Sexage : 50% veaux issus IA sexée ♀
- Croisement viande : 50% veaux issus de taureaux viande
- Passage vêlage 30 mois à 24 mois



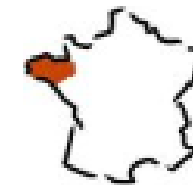
**+ d'animaux à élever mais moins longtemps**



# Simulation Bretagne :

## BL + vente 8 gén. amouillantes Prim'hostein

### ⇒ BL + bœufs et gén. croisés VALOVEAU



	Différences
UGB lait	- 11 UGB
UGB viande	+ 7 UGB
Génisses amouillantes	- 8 gén. vendues
Vaches de réformes	- 3
<b>Bœufs/génisses VALOVEAU</b>	<b>+ 11 animaux</b>
SFP	- 2 ha d'herbe
Cultures, dt intra-conso	+ 2 ha, dont + 0,5 ha
<b>Evolution Prod. Brute de Viande Vive (PBVV)</b>	<b>+ 6 Tonnes (création)</b>
<b>Différences d'EBE et de Résultat Courant</b>	<b>+ 6 160 €</b> <b>+ 6 160 €</b>

#### • Identique :



- 86 ha SAU
- 72 VL – 664 000 litres
- 2 UMO

#### • Stratégie de reproduction modifiée

- Croisement viande : 25% veaux issus de taureaux viande
  - Veaux croisés naissance hiver conservés
- Diminution du nombre des génisses de renouvellement... taux à 29%



**Simulation très dépendante du marché des amouillantes**  
**Sécurisation des prix des bœufs Valoveau ?**

# Simulation Normandie :

## BL + 20 bœufs Normands 32 mois



⇒ **BL + 35 bœufs Normands VALOVEAU 17 mois**

	Différences
UGB lait	=
UGB viande	- 11 UGB viande
Nb bœufs vendus	<b>+ 15 bœufs</b>
SFP	+ 1 ha (maïs)
Cultures de vente	- 1 ha
Achat d'igloo et clôtures	<b>+ 15 000 € amortis sur 5 ans</b>
Poids carc (kgc)	Bœuf 390 / Valoveau 300
GMQ	+ 317 g
Evolution Prod. Brute de Viande Vive (PBVV)	<b>+ 5 Tonnes (+ 34 %)</b>
Différences d'EBE et de Résultat Courant	<b>+ 10 690 € + 7 510 €</b>



### • Identique :

- 119 ha SAU dont 89 ha herbe
- 75 VL – 454 000 litres
- 1,5 UMO
- Reproduction inchangée

### • Evolution sur les effectifs d'animaux

- 52 mâles présents Valoveau contre 57 en bœuf 32 mois... et beaucoup moins d'UGB !
- Arrêt de la vente de veaux naissants => davantage de bœufs vendus
- Nécessité d'investir en places de nurserie



**Légère intensification de la conduite herbagère (sur la viande)  
45 N à 52 N (et du pâturage)**

# Simulation Normandie :

## ARRÊT du LAIT – 57 VL (400 000 l.) – 1,2 UMO

### ⇒ 74 bœufs croisés VALOVEAU



#### Différences

	Différences
Nb bœufs vendus	+ 74 bœufs vendus
Assolement AVANT	33 ha herbe 18 ha maïs 18 ha cultures
Assolement APRES	27 ha herbe (- 6 ha) 5 ha maïs (- 13 ha) 37 ha cultures (+ 19 ha)
SFP	- 19 ha
Cultures de vente	+ 19 ha
UMO salariée	- 0,2 UMO
Evolution Prod. Brute de Viande Vive (PBVV)	+ 37 Tonnes (création)



#### • Identique :



- 69 ha SAU
- Parc bâtiment et matériels constants

#### • Arrêt production laitière :

- Création atelier d'engraissement 74 bœufs croisés
- Achat de 80 veaux croisés 21 j.
- Utilisation des bâtiments « lait » en l'état avec très peu de modifications (pour nurserie)
- Nécessite d'aménager la salle de traite, ou bien trouver une valorisation en complément pour rentabiliser les installations...
- Augmentation des cultures de vente
- **1,2 UMO : ajustement à la dimension des ateliers : 0,37 UMO pour la viande**  
=> suppression du salariat (0,2 UMO)  
mais interrogation sur l'occupation d'1 UMO...

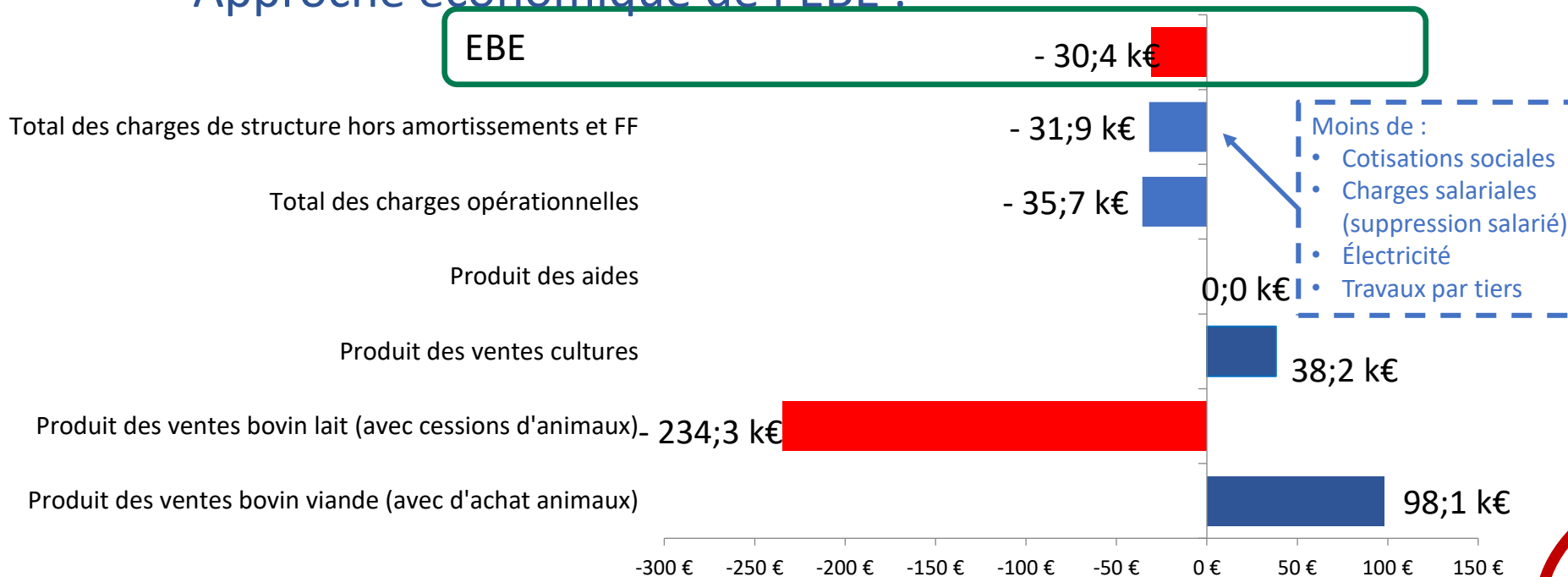
# Simulation Normandie :

## ARRET du LAIT – 57 VL (400 000 l.) – 1,2 UMO

### ⇒ 74 bœufs croisés VALOVEAU



- Approche économique de l'EBE :



Vente de lait  
PAS COMPENSE par  
bœufs + cultures de vente

Amortissement maintenu  
=> Optimisation à réfléchir  
bâtiment/nurserie

**Vigilance sur un tel choix :  
réflexion approfondie sur  
la Main d'Œuvre**

	Bovins lait	Bœufs VALOVEAU + cultures	Différence
EBE	90 350 €	59 940 €	-30 410 €
Résultat courant	40 380 €	9 970 €	-30 410 €

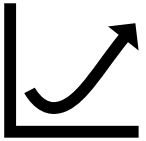
# VALOVEAU : une valorisation « payante » des veaux d'origine laitière... *avec des situations plutôt favorables*

	Lait spécialisé		... mais ARRET du lait	Lait + viande
SYSTEME	BL spé --> BL+29bœufs VALOVEAU	BL+gen pleine --> BL+11bœufs VALOVEAU	BL --> 74 bœufs VALOVEAU + cultures ventes	BL+20bœufs 32m --> BL+35bœufs 17m VALOVEAU (normands)
Prod Laitière	=	=	- 400 000 litres	=
PBVV (kgvv) Évol (%)	14 661 (création)	5 561 (création)	37 466 (création)	18 342 (+ 34 %)
UMO total <i>dont UMO BV estimée</i>	1,5 0,13	2 0,05	1 0,37	1,5 0,16
Écart sur EBE	+ 12 k€	+ 6 k€	- 31 k€	+ 10,5 k€
Ecart sur Résultat Courant	+ 7 k€	+ 6 k€	- 31 k€	+ 7,5 k€
Avantages	Maîtrise des débouchés de ses veaux Appoint éco nouveau	Sécurité sur la valorisation éco hors lait	Attente (ou nécessité) de l'éleveur	↘ nb anx (- 11 UGB) Sécurité fourragère
Adaptations	MO disponible Modification repro (sexage, âge vél.)	Modification repro avec croisés	MO à ajuster Réflexion sur parc bâtiment et matériel	+ de veaux à élever (nurserie) Légère intensification conduite herbagère

# Les éléments déterminants qui se dégagent de ces simulations de faisabilité technico-éco en élevage



- Modification de la stratégie de reproduction sur VL (sexage, croisés)



- Performances techniques (mortalité, GMQ)



- La gestion du travail et la productivité



- Investissements nécessaires ou déjà présents (une salle de traite avec arrêt du lait pèse sur les charges)

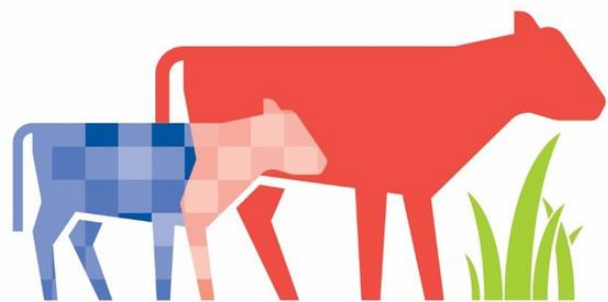


- Un signal de la filière : prix contractuels par la filière / prix de marché

## Une production **VALOVEAU** qui peut s'inscrire dans le **projet global d'éleveurs** avec un **intérêt économique** à la clef...

- Pour valoriser les fourrages présents sur l'exploitation avec des animaux jeunes et efficaces.
- En raccourcissant le cycle de production des bœufs traditionnels de 3 ans.
- Avec une conduite des bœufs-génisses croisés proche des génisses de renouvellement en vêlage 24 mois.
- Pour une continuité de l'élevage laitier en maîtrisant le devenir des veaux mâles sur l'exploitation.

Les gains économiques **seuls** peuvent-ils **entraîner le déclic** d'une production **VALOVEAU** ?



FERME D'INNOVATION  
ET DE RECHERCHE  
**DES BOUVIERS**

# PRENEZ DATE

Valoriser les veaux laitiers pour produire de la viande rouge, une voie d'avenir ?

## 1<sup>ère</sup> Journée Portes Ouvertes du Cirbeef

# 19 JUIN 2025

Mauron



Avec la contribution financière du compte d'affectation spéciale développement agricole et rural CASDAR



**MINISTÈRE DE L'AGRICULTURE ET DE LA SOUVERAINETÉ ALIMENTAIRE**

*Liberté  
Égalité  
Fraternité*



# Merci de votre attention

Retrouvez les diaporamas de nos conférences  
sur **idele.fr**



Venez échanger avec nos ingénieurs  
sur notre

**stand A39 (Hall 4)**

