

# EFFETS ZOOTECHNIQUES D'UN BACA NÉGATIF DANS LA RATION PRÉ-PARTUM DES VACHES LAITIÈRES

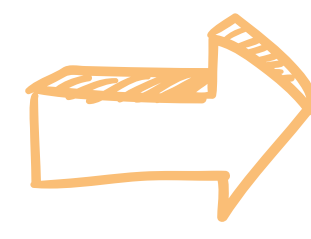
JURQUET J. (1), PACHOT P. (1), OBLE L. (2)

(1) Institut de l'élevage, 149 rue de Bercy, 75012 Paris.

(2) Chambre d'Agriculture de Région des Pays de la Loire, 9 rue André Brouard, 49105 Angers.

## INTRODUCTION

Une **ration pré-partum « acidifiante »** permettrait de :

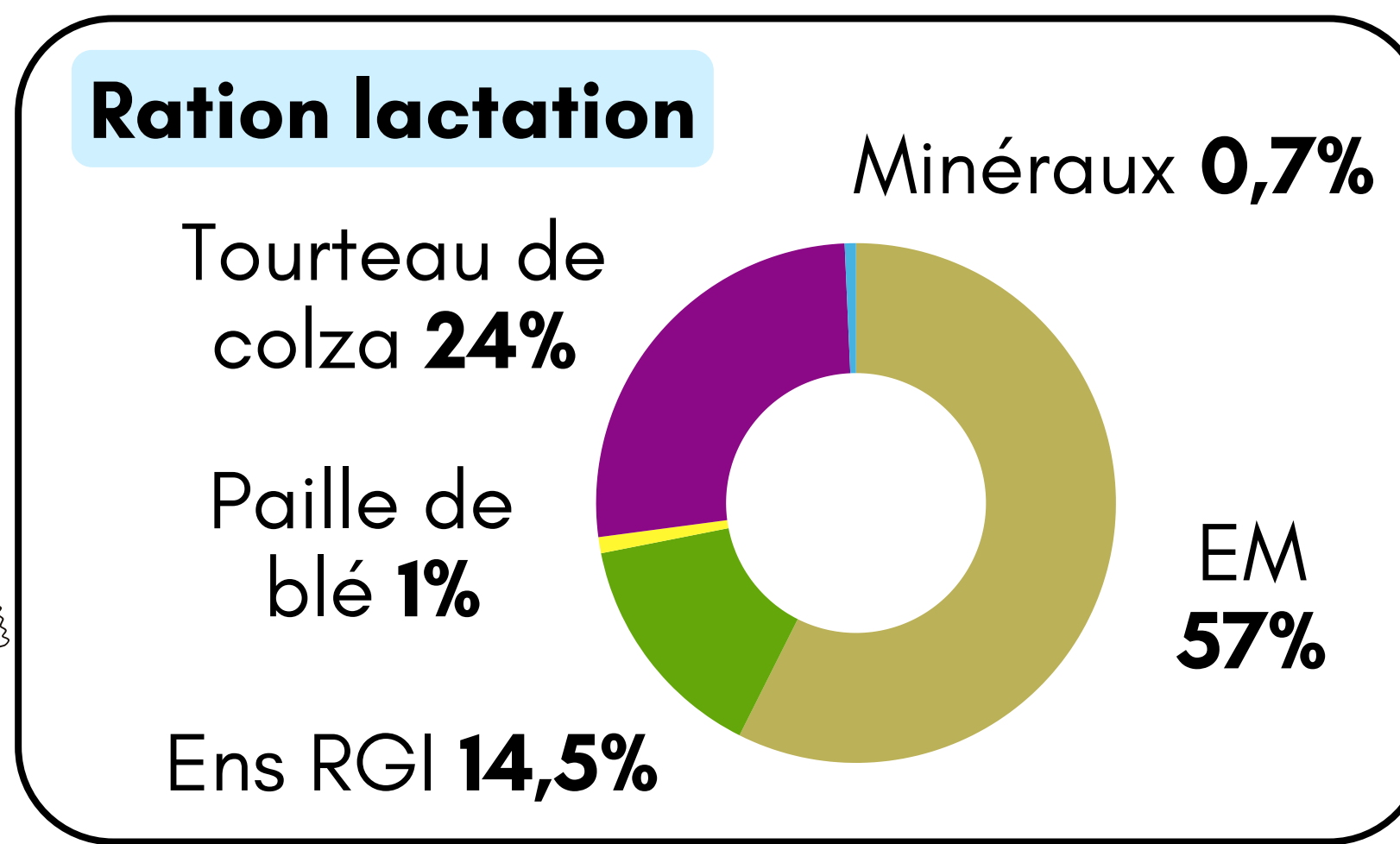
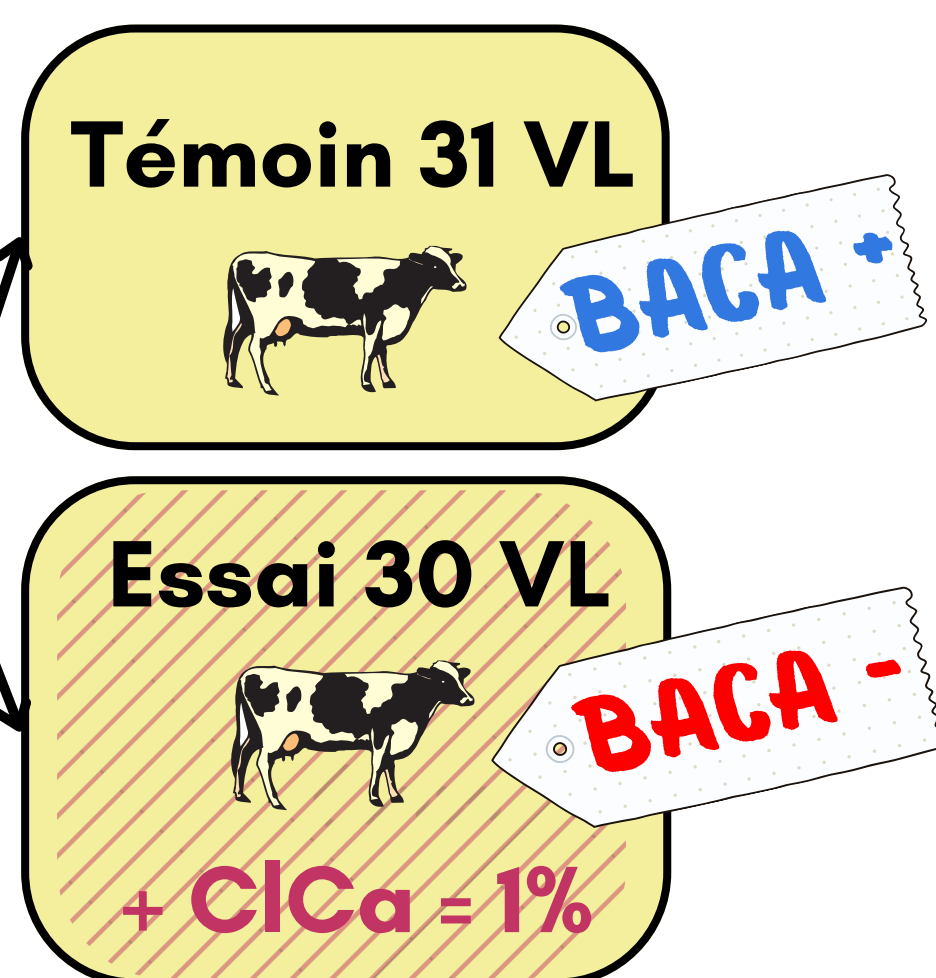
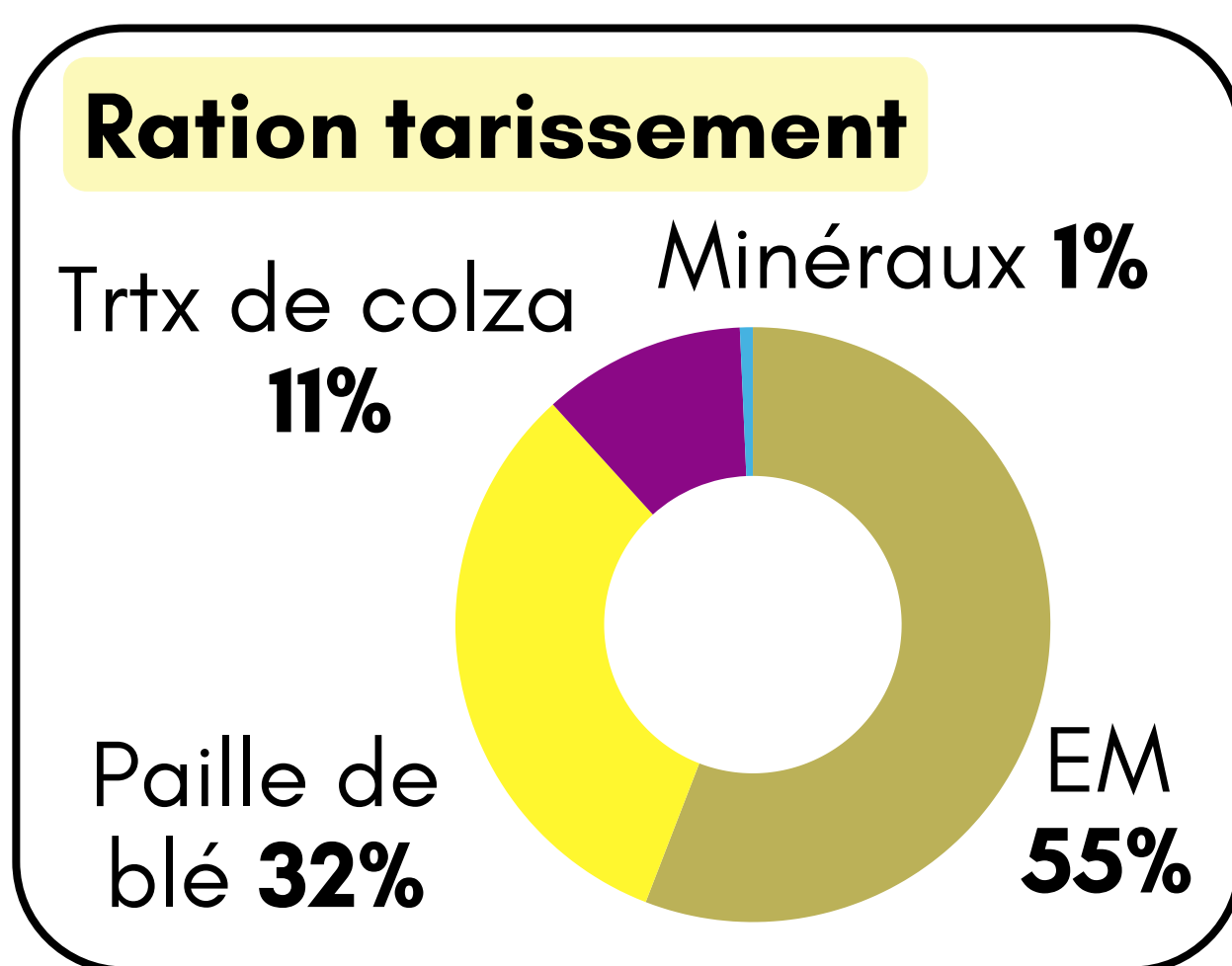
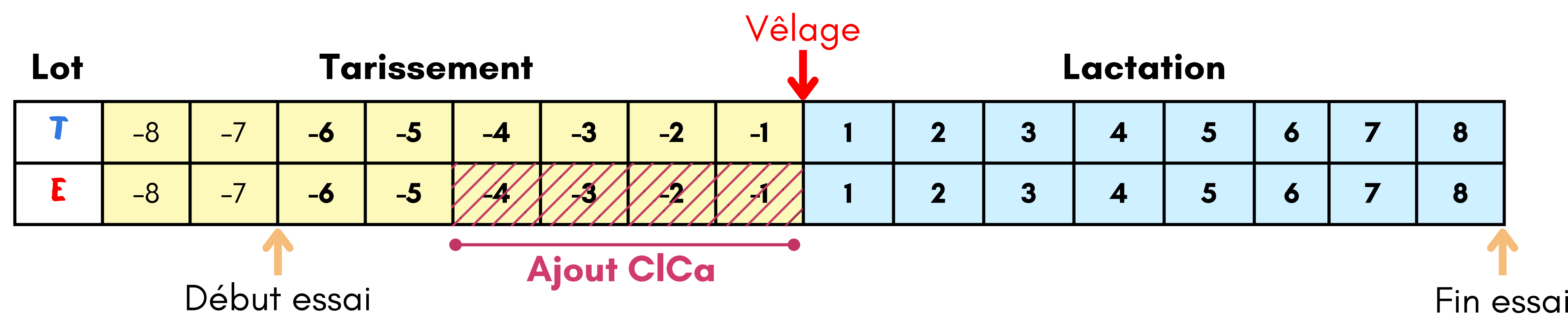


Réduire les **problèmes sanitaires** en début de lactation,  
Améliorer la **production laitière** en début de lactation.

## MATÉRIEL ET MÉTHODES

Essai zootechnique aux Trinottières répété en **2022** et **2023** (n = 61).

### DISPOSITIF EXPÉRIMENTAL



### ZOOM SUR LA RATION TARIÉS

Composition	T	E
UFL/kg MS	0,72	
PDI g/kg MS	64	
P g/kg de MS	2,9	2,9
Ca g/kg de MS	3,5	6,9
BACA meq/kg MS	21	-141

### MESURES AUX TRINOTTIÈRES

- Ingestion à différents stades
- pH urinaire
- Lait (quantité et composition)
- Qualité du colostrum
- Note cétodetect®

## RÉSULTATS

### ÉCART D'INGESTION EN PRÉ-PARTUM

- Ingestion inférieure pour le **lot essai** 3 semaines avant vêlage (-1,1 kg MS/j).

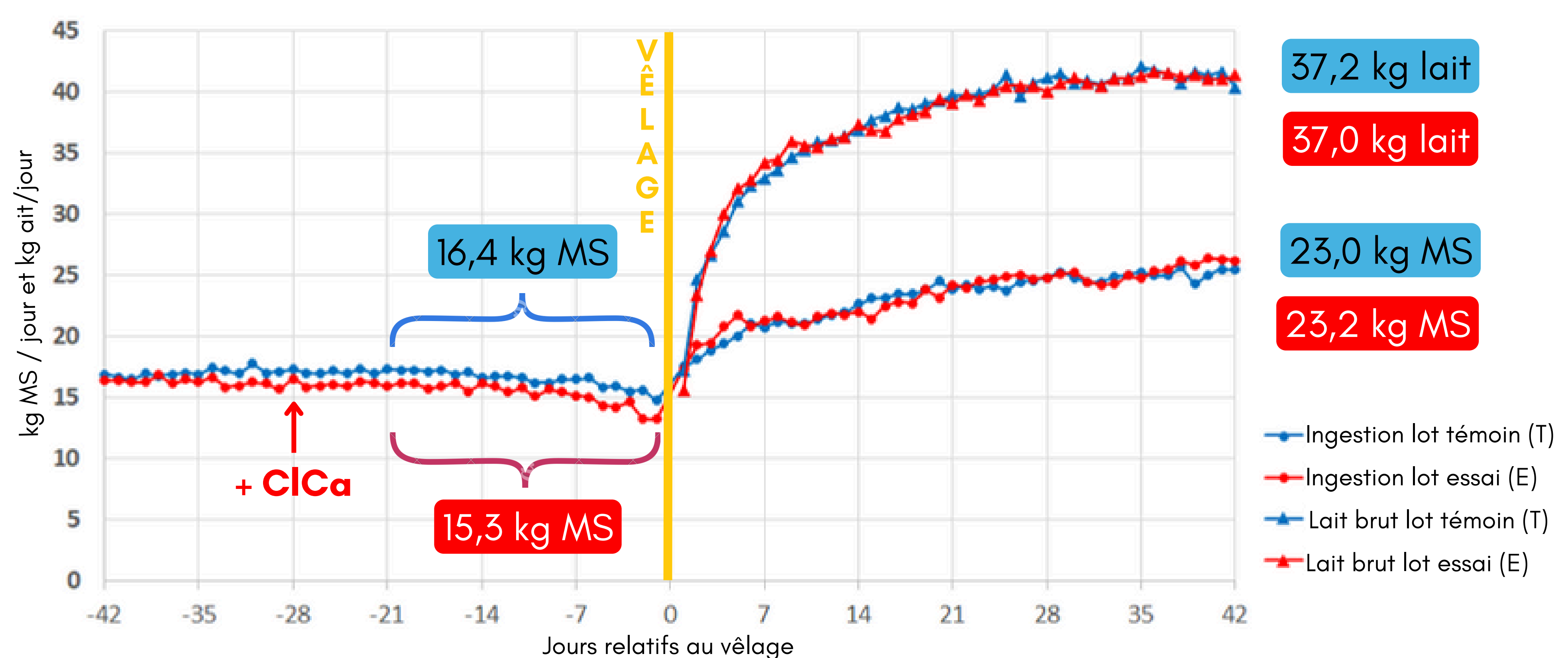
### PH URINAIRE FAIBLE POUR LE LOT ESSAI

	sem -3 à -1
Témoin	7,48
Essai	5,79

### PAS DE DIFFÉRENCE EN DÉBUT DE LACTATION :

- D'ingestion,
- De production et de composition laitière,
- De qualité du colostrum (degré Brix : 25,5 % vs 24,4 % NS),
- De fréquence d'acétonémie (Note cétodetect® 0 (animal sain) : 75 % vs 78,5 % NS).

### Ingestion et production laitière des 2 lots lors de l'essai (n=61)



## CONCLUSION

- L'acidification de la ration pré-partum n'a **pas eu d'effet sur les performances zootechniques** des vaches laitières en début de lactation.
- Le **respect des bonnes pratiques d'alimentation** des vaches tarées semble à prioriser par rapport à la recherche d'un BACA négatif.