

Conférence Grand Angle Lait

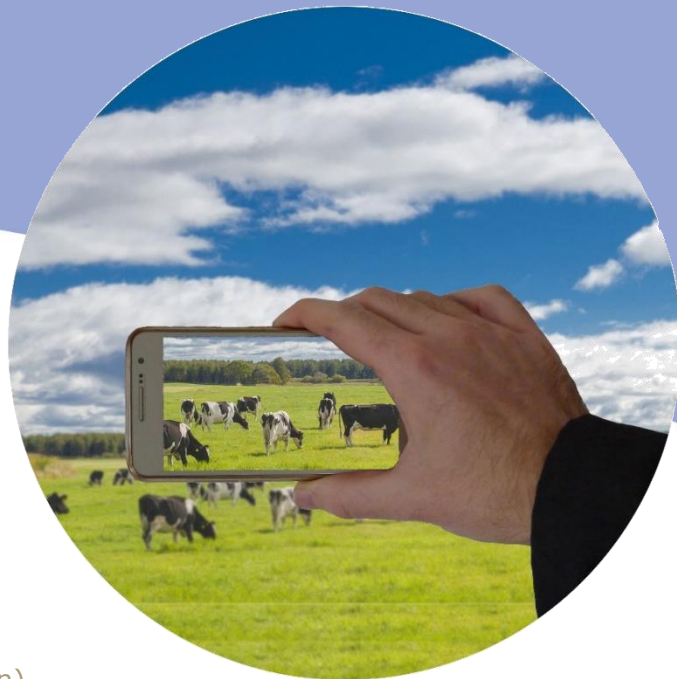
4^e édition

Une production laitière française en
mouvement

Mardi 4 avril 2017

Maison de la RATP - Espace du Centenaire
189, rue de Bercy - Paris 12^e (Métro : Bercy ou Gare de Lyon)

Pour faire le point sur l'actualité des marchés laitiers, découvrir les derniers résultats de R&D ainsi que des expériences françaises et internationales.



En collaboration
avec :



Les résultats présentés au cours de cette conférence sont issus des travaux menés en partenariat avec : le Cniel, FranceAgriMer, l'INRA, les Chambres d'Agriculture, France Conseil Élevage, le COFIT, le BTPL ...

+ d'infos :
Mathilde Parra
01 40 04 51 64
grandanglelait@idele.fr

Je
m'inscris,
je clique



PROGRAMME

9h30 - 10h : Accueil des participants

10h - 13h : Economie laitière

• Introduction

M. Marguet (Président de l'Institut de l'Elevage)

• Situation des marchés et devenir de la demande en produits laitiers

V. Pilet (Cniel) et J-M. Chaumet (idele)

• Nouvelle Zélande : coup d'arrêt à la croissance laitière ?

M. Richard et S. Foray (idele)

• Nouvelles relations entre producteurs et transformateurs : conséquences sur le fonctionnement des exploitations

Y. Riou (CGAER) et G. You (idele)

• Rebondir face aux crises en élevage laitier : une palette de solutions pour être plus résilient

J. Fagon (idele), D. Coueffé (Chambre d'Agriculture 52) & témoignages vidéos d'éleveurs, réalisés en collaboration avec les Chambres d'agriculture

• Kiosque « Devenir éleveur », une plateforme interactive pour renforcer l'attractivité du métier d'éleveur laitier

S. Boudet et E. Beguin (idele)

Cocktail déjeunatoire

14h - 15h30 : Conduite des troupeaux laitiers

• Des solutions pour optimiser les performances de reproduction des bovin laitiers

F. Bidan (idele) et N. Bareille (Oniris)

• Réduction des antibiotiques en élevage laitier : accompagnement du changement et solutions alternatives

B. Frappat et M. Guiadeur (idele)

• Faire parler la goutte de lait pour améliorer le pilotage du troupeau et optimiser la qualité du lait

M. Gelé (idele) et C. Lecomte (FCEL)

15h30 - 17h : Efficience des ressources

• De nouveaux indicateurs pour évaluer la compétition entre alimentation animale et humaine : premier état des lieux en élevage bovin laitier

R. Baumont (Inra) et S. Laisse (GIS Elevages demain)

• Nitrates et production laitière : panorama européen et évolution de la qualité de l'eau dans les régions laitières françaises

V. Manneville et S. Foray (idele)

• L'élevage laitier, source de fertilité des sols

C. Petitjean (idele) et S. Piutti (Inra/Université de Lorraine)

• Conclusion

+ d'infos :

Mathilde Parra

01 40 04 51 64

grandanglelait@idele.fr

Je
m'inscris,
je clique



BULLETIN D'INSCRIPTION

Frais d'inscription : 150 €, buffet déjeunatoire compris

Règlement à réception de facture

Inscription en ligne sur : <http://limesurvey2014.idele.fr/index.php/577212/lang-fr>

Formulaire d'inscription disponible jusqu'au 31 mars 2017.

Je
m'inscris,
je clique

+ d'infos :
Mathilde Parra
01 40 04 51 64
grandanglelait@idele.fr