



# Labélisation des réductions d'émissions de GES avec France CARBON AGRI Association

**Marie Thérèse Bonneau – Présidente FCAA**

**Jean Baptiste Dollé – Institut de l'Élevage**

**Claire Legrand – FNPL**



# Contexte et enjeux

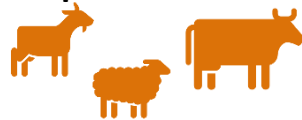


## Contexte politique :

La neutralité carbone en 2050, le cadre réglementaire se met en place



## Engagements interprofessionnels :



-> engagement d'un diagnostic chez de nombreux éleveurs

RS -> baisse de l'empreinte carbone



## Producteurs :

### Performance technico-économique

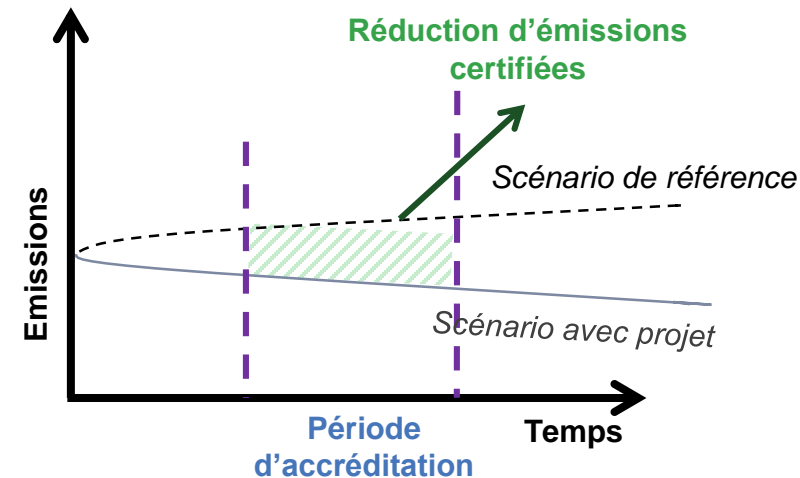
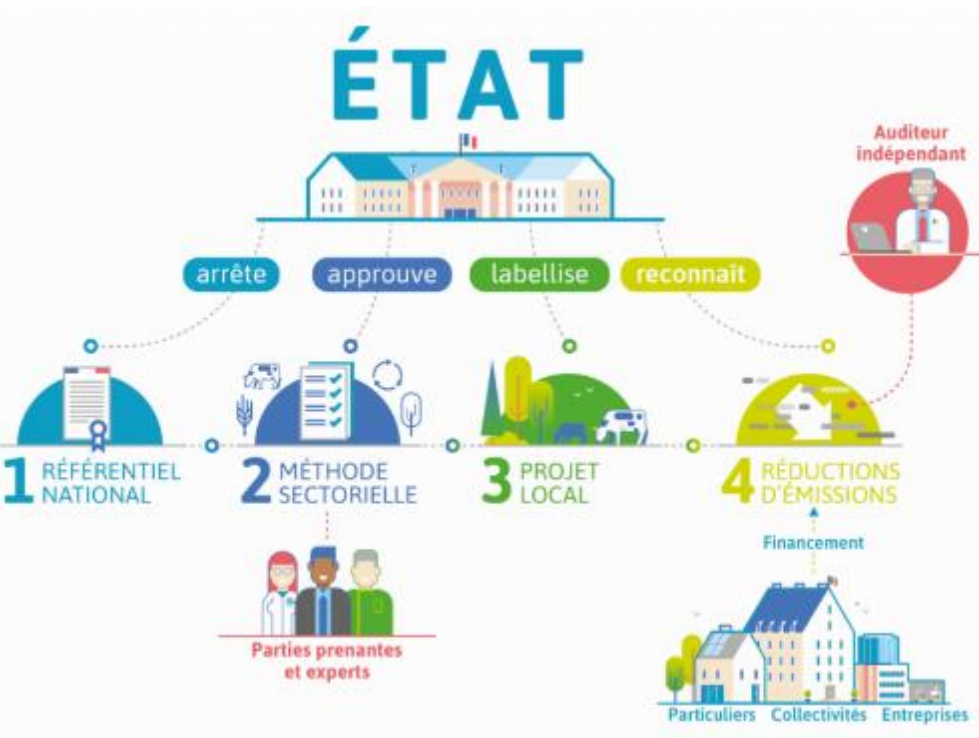
Choix des leviers pertinents au niveau technique, économique et environnemental en fonction de leur contexte



## Une demande en crédits carbone

Démarche RS, neutralité carbone

# Le fonctionnement du Label Bas-Carbone



**LABEL BAS  
CARBONE**

# Une démarche nationale multi-partenariale pour réduire l'intensité carbone de l'élevage est engagée depuis 2013

- Ferme laitière bas carbone



- BEEF CARBON



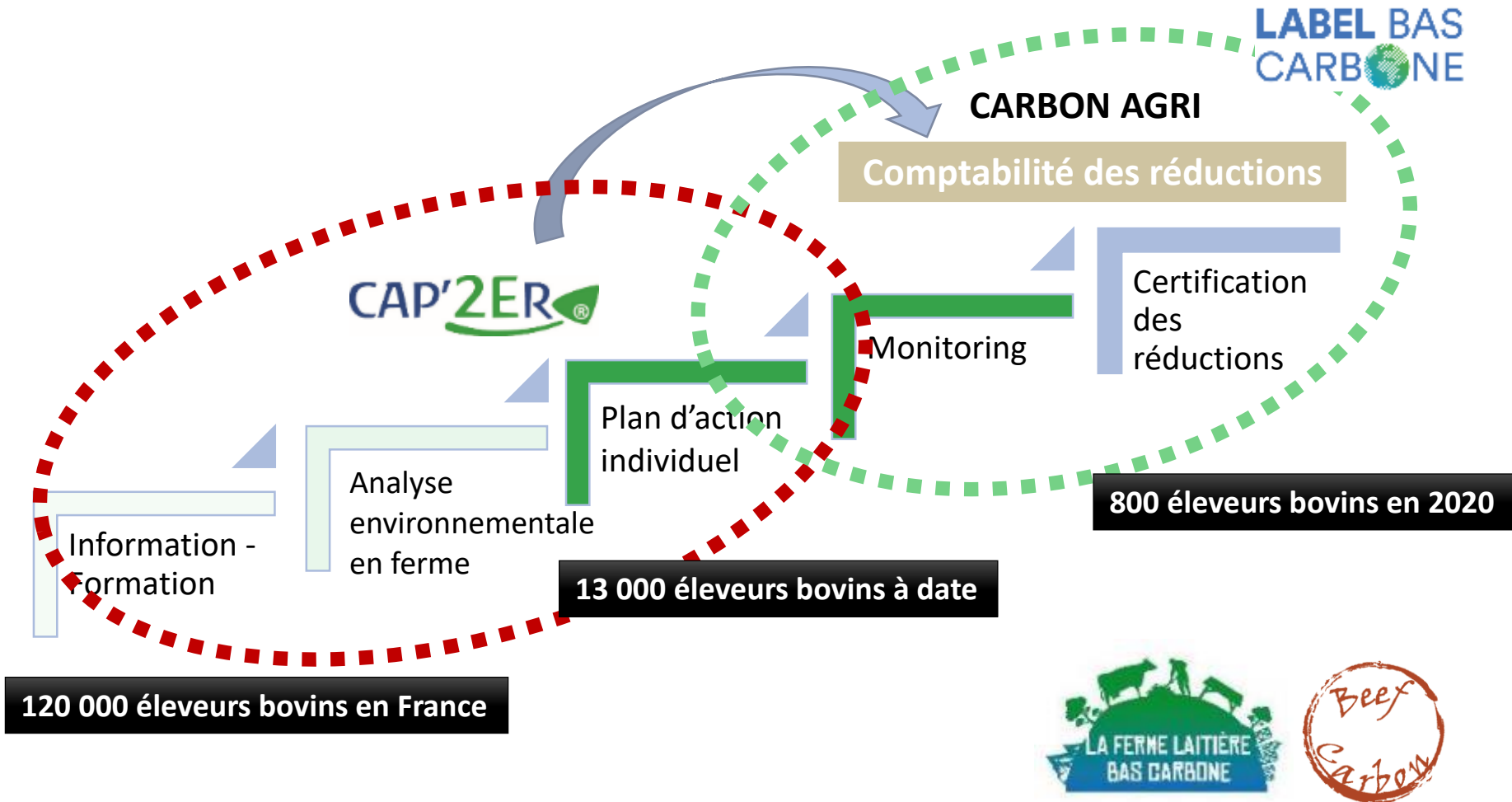
- LIFE Green Sheep



- Elevage caprin durable



# Plusieurs étapes pour impliquer les éleveurs





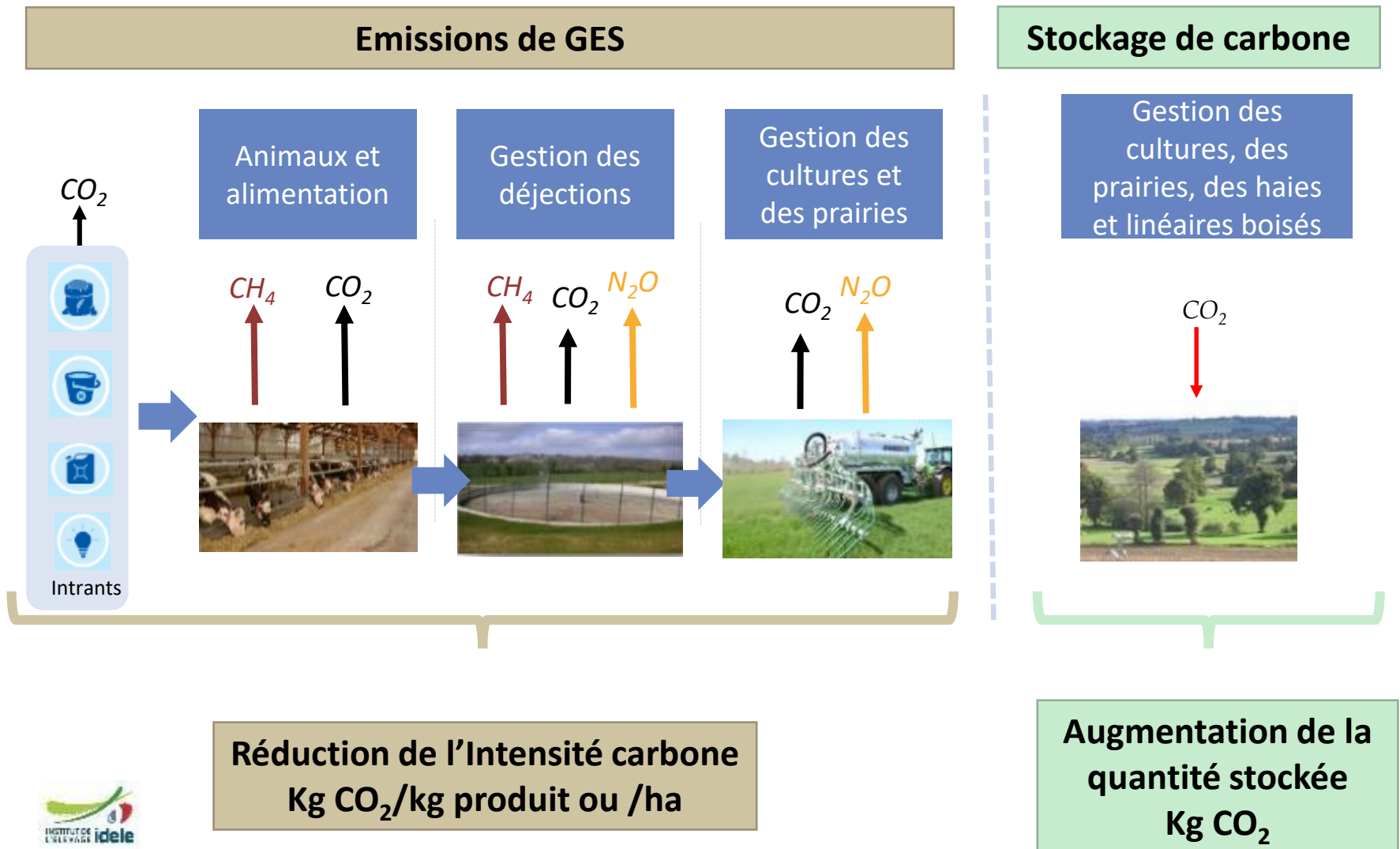
# CARBON AGRI, la méthode de labélisation des réductions d'émission de GES en élevage bovin et grandes cultures

Jean-Baptiste Dollé, Armelle Gac  
Institut de l'Élevage



# CARBON AGRI

## Une analyse à l'échelle de l'exploitation



# Périmètre d'application de la méthodologie

DESTINÉE AUX EXPLOITATIONS AGRICOLES

Bovin  
lait

Et/  
ou

Bovin  
viande

Et/  
ou

Culture  
de vente

REDUCTIONS COUVERTES

Réductions de l'empreinte

Réductions  
d'émissions  
indirectes

Réductions  
d'émissions  
directes

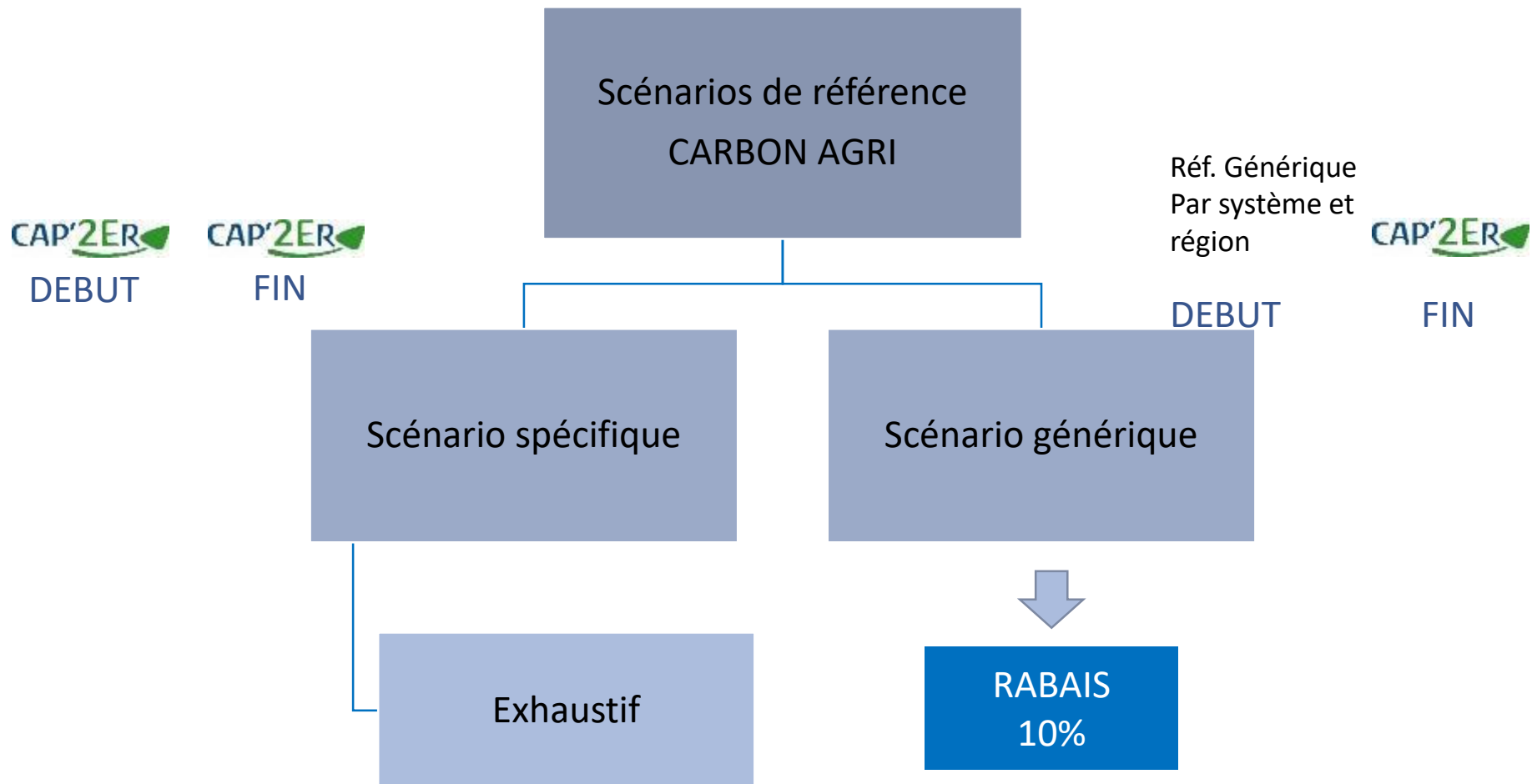
Séquestration  
du carbone

Réductions effectuées

*Vérifiées a posteriori*



# Les scénarios de référence



# CARBON AGRI : Une méthode multi-leviers

## Réductions de GES et stockage de carbone

### Emissions de GES



#### Gestion du troupeau

Conduite sanitaire, âge au 1<sup>er</sup> vêlage, performance génétique,...



#### Alimentation du troupeau

Qualité des fourrages, pâturage, consommation de concentrés, autonomie protéique,...



#### Consommation d'engrais

Optimisation de la fertilisation, implantation de légumineuses, rotation des cultures,...



#### Consommation d'énergie

Consommation d'électricité du bloc traite, conduite économe, banc d'essai,...



### Séquestration du carbone



#### Gestion des surfaces cultivées

Cultures intermédiaires, durée des prairies temporaires, travail simplifié du sol,...



#### Gestion des éléments agro-écologiques

Planter des prairies, gérer et planter des haies, développer l'agroforesterie



# Certification de la méthode CARBON AGRI

RÉPUBLIQUE FRANÇAISE

Ministère de la transition écologique et  
solidaire



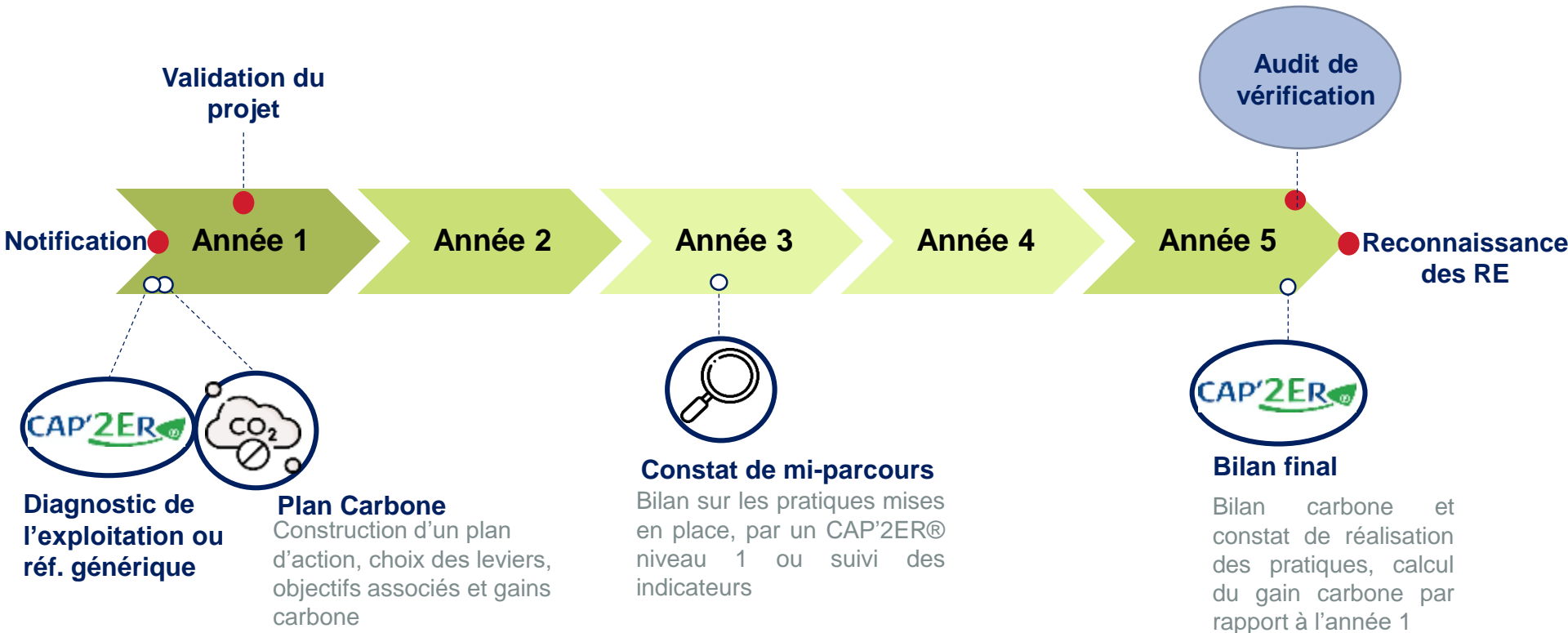
Direction générale de l'énergie et du climat

Décision du 30 septembre 2019

portant approbation d'une méthode pour le label « Bas-Carbone » intitulée « méthode de suivi des réductions d'émissions en élevages bovins et de grandes cultures conforme au label Bas-Carbone »

# Mise en œuvre d'un projet CARBON AGRI

Une durée maximale de 5 ans renouvelable



# Exemple de plan carbone et des réductions associées d'une ferme laitière



Optimiser les concentrés



Réduire l'âge au 1<sup>er</sup> vêlage



Planter des légumineuses



Planter des haies

**Réduction des émissions de GES et augmentation du stockage de carbone**



**Réduction empreinte carbone : 14 %**

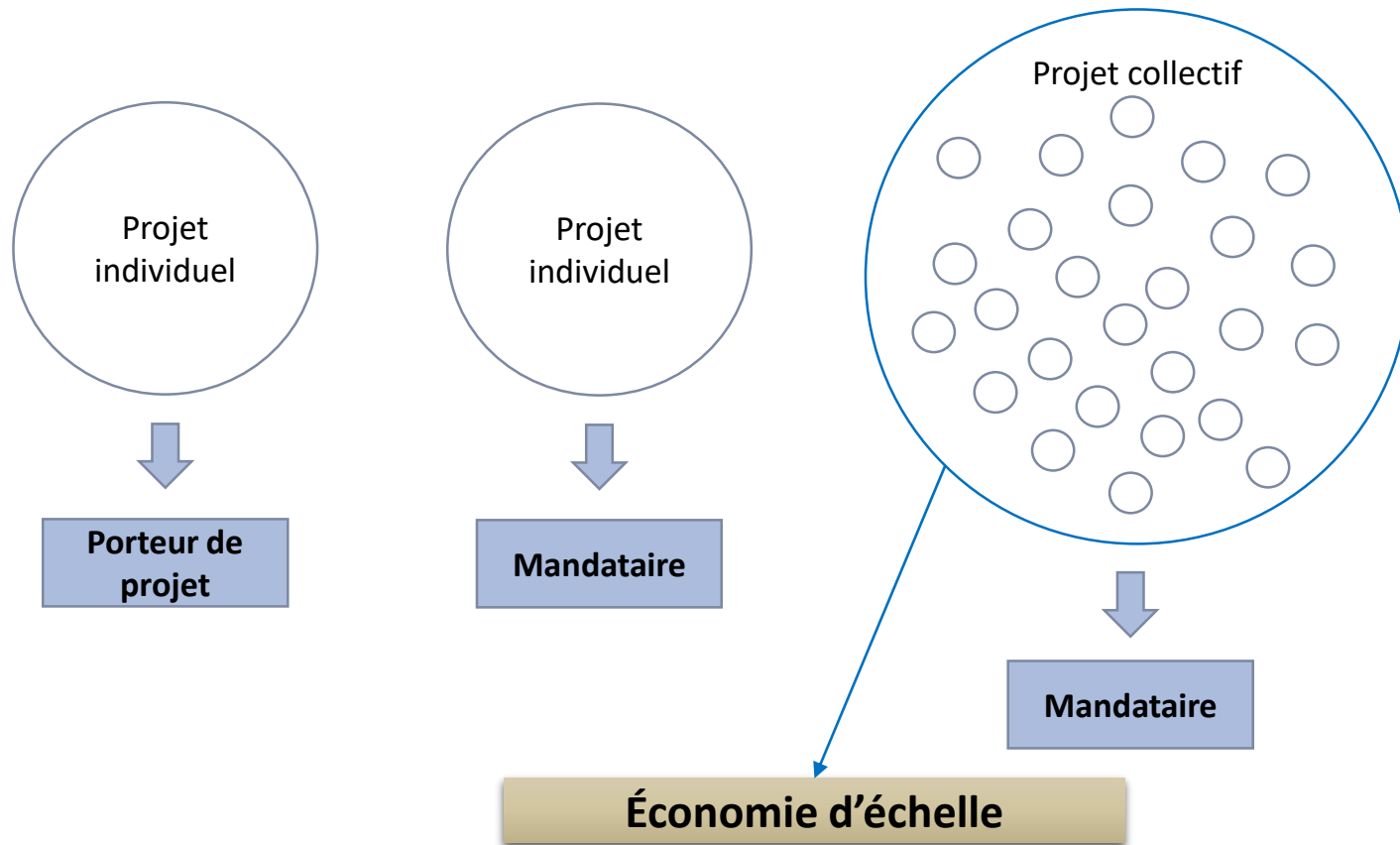
**Sur les 5 années du projet :  
#300 tonnes pour une ferme moyenne française**

# Les évolutions futures de CARBON AGRI

- **Intégration de l'effet des lipides sur la réduction des émissions de méthane entérique - BBC**
- **Elargissement aux caprins et aux ovins**
- **Elargissement des modalités de prise en compte du stockage de carbone en lien avec le GT Grandes Cultures**

# Modalités de mise en œuvre des projets

## Projet individuel ou collectif





# Mandataire



France  
**CARBON AGRI**  
Association





# Coordination des projets CARBON AGRI



**Agriculteurs / organisations de producteurs**



**Organisations de conseil –  
Porteurs de projet**



France  
**CARBON AGRI**  
Association

**Acheteurs (privés /  
territoriaux)**



**DGEC**



MINISTÈRE  
DE LA TRANSITION  
ÉCOLOGIQUE  
ET SOLIDAIRE

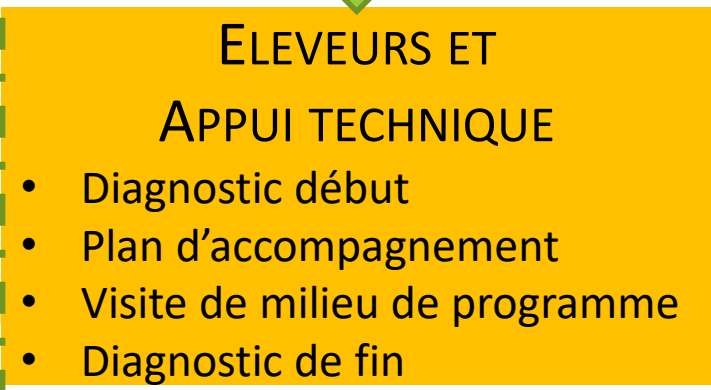
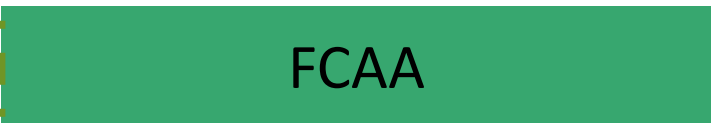


# Le fonctionnement

Contrat tripartite

Certification de la réduction

Acheteur



DGEC : **Obtenir la labellisation bas carbone**

- Expertiser le projet
- Aider à la mise en œuvre et au suivi du projet
  
- Recrute des éleveurs
- Vérifie la mise en œuvre des programmes et du suivi
- Quantifie la réduction probable

Le premier intérêt pour l'éleveur est de mettre en œuvre les actions du plan d'action  
Lien entre économie et environnement



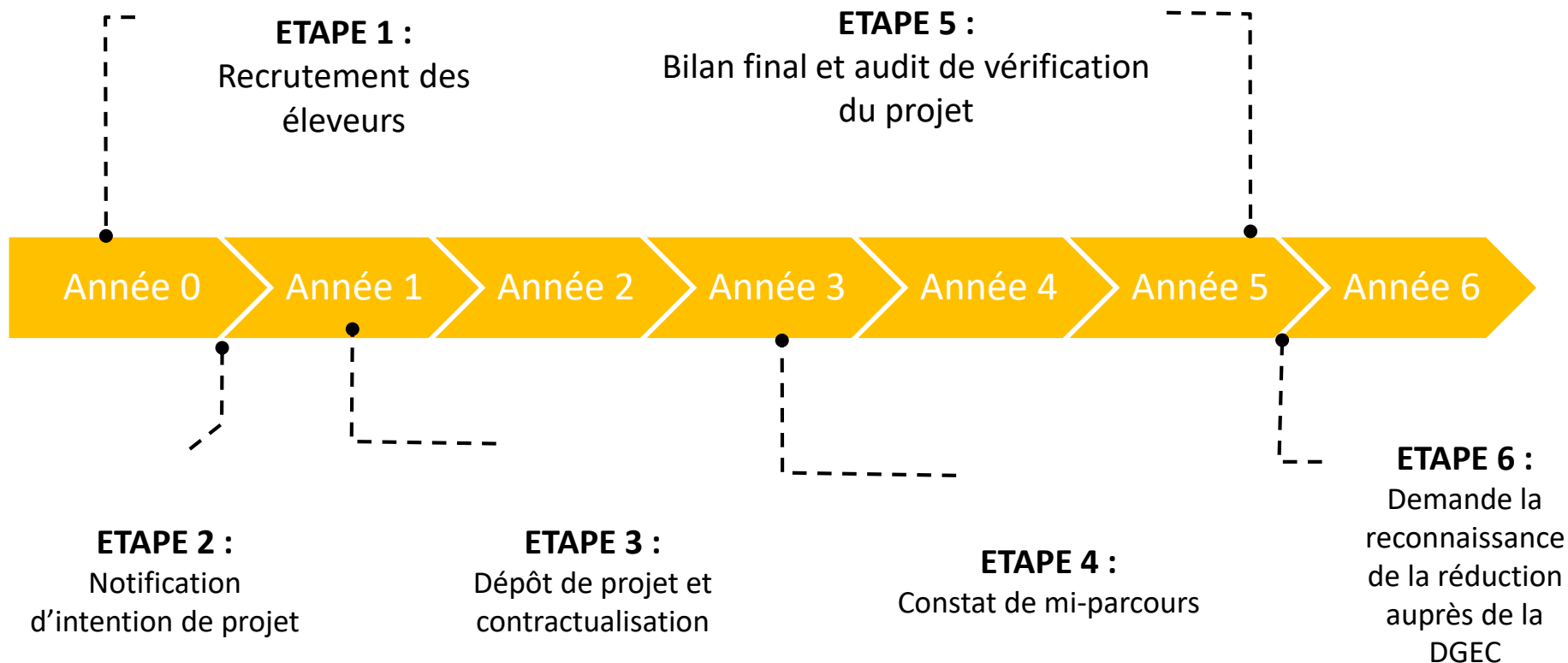
# Suivi du projet en 5 étapes

ELEVEURS, PORTEURS DE PROJET AGRICOLE BAS CARBONE :



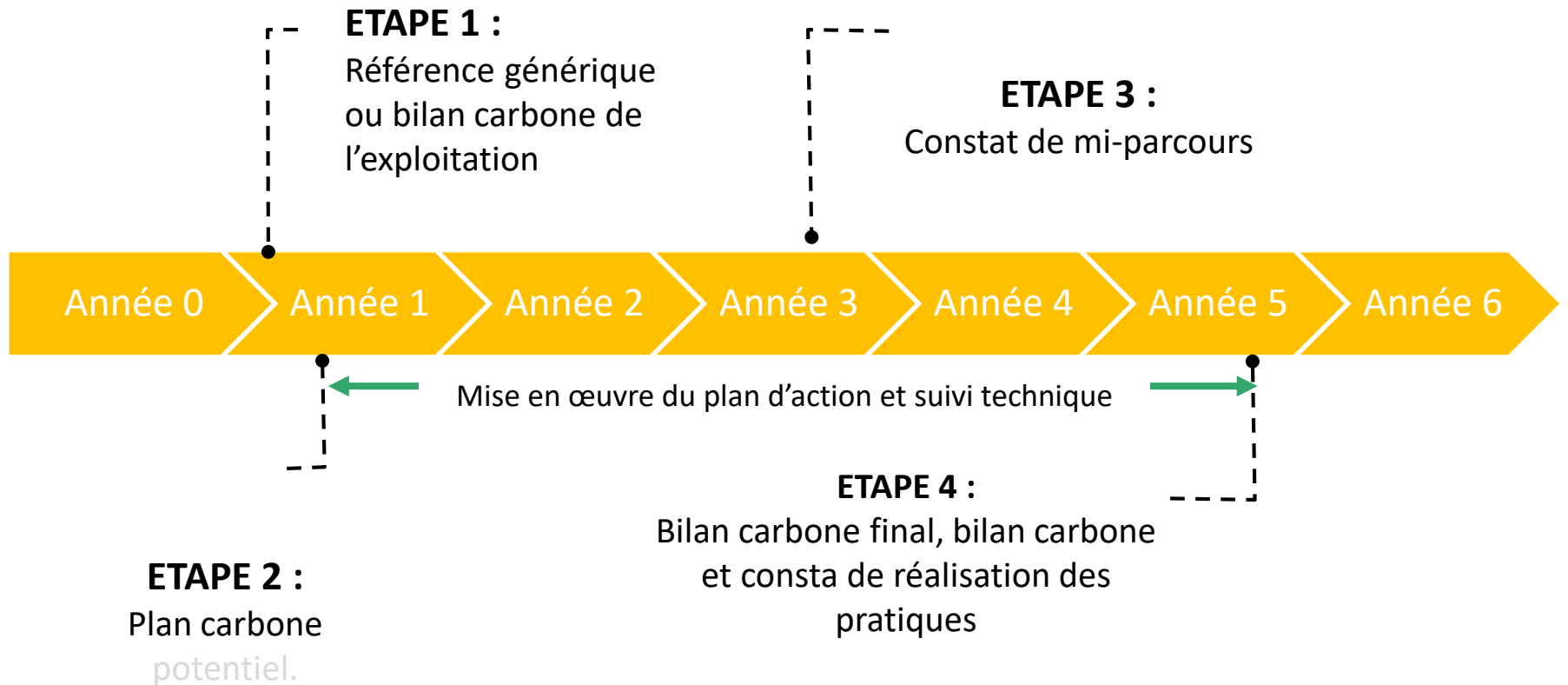


# La temporalité des projets (1) Administratif





# La temporalité des projets (2) technique/suivi de l'exploitation





# Temporalité des projet (3) Financier

*Périmètre direct avec FCAA*



## Agriculteurs :

la vente des crédits carbone  
– 30 € HT / to de CO2 évité



## Les porteurs de projet

5 € HT / to de CO2 évité



## FCAA

3 € HT / to de CO2 évité

Appuis financiers  
interprofessionnels, privés  
ou régionaux pour le  
diagnostic et le suivi





# Les engagements

1

## Engagement agriculteur

- Cession des CC à FCAA
- Responsable de la mise en œuvre du plan action conformément au plan carbone
- Accepte l'audit externe
- Information de FCAA/porteur de projet des problèmes dans la mise en œuvre
- Valide l'accompagnement technique proposé et son coût
- Engagements environnementaux (170 kg N organique/ha, stockage carbone)

2

## Engagement porteur projet

- Assure la gestion du projet
- Responsable de l'accompagnement technique ou le délègue à un organisme identifié (autre contrat)
- Transfert les éléments de dossiers indispensables au dépôt de descriptif de projet et rapport de suivi à FCAA
- Facilite l'audit externe
- Dispose en propre ou par délégation de conseillers formés plan carbone et CARBON AGRI
- S'assure de la mise en œuvre du plan d'action et informe FCAA de l'avancement
- S'assure de la qualité des interventions

3

## Engagement FCAA

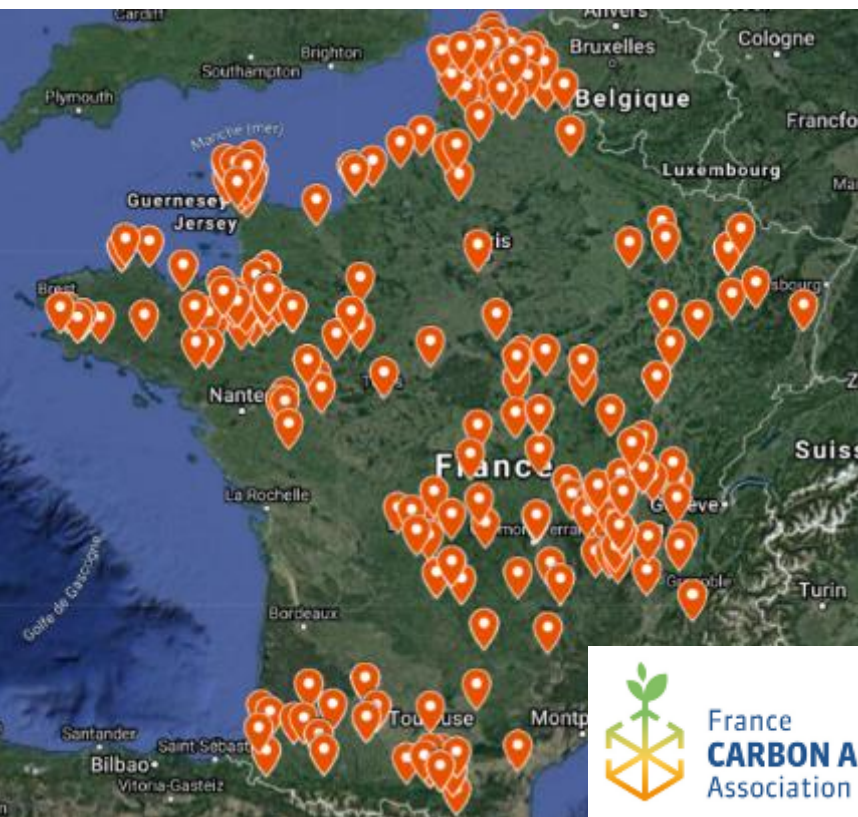
- Assure le pilotage du projet
- Rédaction du projet et obtention labellisation du MTES
- Rédaction/Construction des documents de projet (plan carbone, procédure, plaquette vente CC, etc.)
- Contractualisation avec le porteur de projet et agriculteur
- Prospector et Vendre les CC en collaboration avec porteur de projet
- Rémunération des agriculteurs
- Contractualisation avec le client
- Organiser l'audit de certification
- Assure la gestion du dossier auprès du MTES (certification, autres, etc.)



# Notification du 1<sup>er</sup> projet au MTES



- 22 porteurs de projet
- 391 exploitations
- # 71 000 tonnes CO<sub>2</sub> évité







# Les acheteurs de crédits carbone

→ 25 % du carbone vendu à date

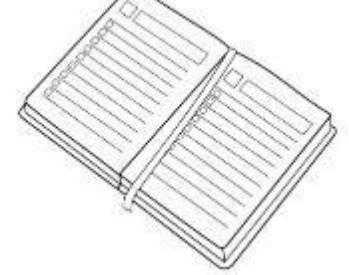


→ .....





# A vos agendas



- **2 novembre 2020** : ouverture de l'AAP n°2 par FCAA et diffusion auprès de ses partenaires (entre le 1<sup>e</sup> octobre et 1<sup>er</sup> décembre – FCAA proposera 4 à 5 webinaires de présentation / rappel du fonctionnement)
- **15 décembre 2020** : dépôt de groupe d'éleveurs par les porteurs de projets auprès de FCAA
- **10 janvier 2021** : notification par FCAA





**Merci pour votre attention**

