

Le Conseil d'Administration poursuit sa réflexion stratégique pour :

- donner du sens aux actions
- anticiper les adaptations à venir.

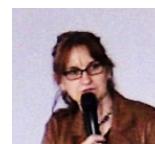
Il a défini le **cadre de référence** c'est-à-dire la vision, le sens et l'ambition qu'il se donne et les **orientations stratégiques** à mettre en œuvre au cours des prochaines années.

Après une première étape d'écoute des parties prenantes et la construction de scénarios (bulletin IDELE2025 n°1), un séminaire du Conseil d'Administration a permis d'ébaucher une vision partagée pour idele en 2025 (bulletin IDELE2025 n°2). 14 réunions des salariés ont ensuite conduit au dessin de l'arbre des compétences pour idele demain (bulletin IDELE2025 n°3). Le prochain bulletin est prévu pour septembre. Il esquissera nos propositions pour l'action.

Vision

L'élevage a des avenir, construisons les ensemble
L'élevage est indispensable à l'équilibre de notre alimentation, de nos sols, de nos territoires... et de notre Société.

- **Nos métiers techniques sont sources de progrès**
 - Par la Recherche, le Développement, la Formation, les Services, les Prestations qui favorisent la compétitivité.
 - En fédérant les énergies dans des Partenariats équilibrés et respectueux (Publics-Professionnels-Privés).



« En tant qu'éleveurs et responsables professionnels, nous avons parfois le nez dans le

guidon, sous le poids de nos responsabilités économiques, morales, sociales. Cette réflexion est l'occasion de voir plus loin, de se donner des ambitions communes pour l'avenir de l'élevage ».

Michèle Boudoin, présidente de la FNO



« Se projeter à 10 ans, c'est essentiel. Pour demain

l'Institut de l'Élevage devra conduire des travaux de la fourchette à la fourche en valorisant toutes les opportunités offertes par le numérique. Une fois le projet lancé il faudra continuer à suivre les évolutions pour s'adapter en permanence à un monde qui change». **Bruno Colin** président de la filière bovine à Coop de France.

Sens

Les activités de l'Institut de l'Élevage ont du sens pour l'élevage et les filières

- **Porter et défendre les intérêts généraux des éleveurs et des filières**

Ce sont les femmes et les hommes qui construisent l'avenir par leur travail, leur dynamisme et leur imagination. 500 000 personnes travaillent en lien avec les filières de ruminants, il faut favoriser l'**attractivité**, renforcer les **compétences** et améliorer les **conditions d'exercice** de leurs métiers.

- **S'adapter à un monde nouveau et changeant**

- Numérique (données et nouvelles technologies)
- Ouvert, nouvelles échelles, nouvelles concurrences
- Accélééré, le passé n'est plus prédicteur de futur (volatilité)

Six objectifs stratégiques pour l'Institut de l'Elevage

1- Créer de la valeur pour les éleveurs et les



filières :

- Etre présent à tous les maillons des filières.
- Piloter les travaux à partir des attentes des consommateurs et citoyens, de la fourchette à la fourche.

- Améliorer la compétitivité économique, tout en intégrant les dimensions sociales et environnementales de l'amont à l'aval.
- Mener des activités de R&D performantes et innovantes, mais aussi repérer, évaluer et diffuser les innovations de terrain.
- Etre une référence pour l'ensemble des acteurs.
- Intégrer systématiquement une dimension économique dans les études.
- Renforcer les offres de services.

2- Développer nos périmètres :



- Élargir nos cibles (éleveurs, conseillers, filières, territoires, enseignement).
- S'adresser aux éleveurs, en relation de confiance avec les organismes de conseil afin qu'ils soient nos ambassadeurs.
- Développer une offre numérique ciblée pour l'information, la formation, le conseil, etc.
- Mettre notre expertise à la disposition du plus grand nombre, en diversifiant nos supports.
- Travailler sur les innovations « de rupture », en montrant leurs avantages et inconvénients.
- Construire et proposer une carte de services formalisée et adaptée à nos cibles, en développant nos compétences marketing.

3- S'adapter à un monde ouvert, numérique, accéléré



- Utiliser les techniques numériques pour une meilleure construction et diffusion de nos travaux, d'une manière mieux ciblée.

- Créer de la valeur au

service du collectif à partir des données disponibles et qualifiées.

- Veiller à l'interopérabilité des données.
- Se doter d'équipes capables d'analyser les données.
- Mettre nos ressources à disposition de tous, via des sites ciblés et des plateformes collaboratives.
- Impliquer les acteurs au sein de Réseaux.
- Mettre en place une veille active et la partager via des voies numériques.
- Répondre aux exigences croissantes des éleveurs comme des conseillers, dans le niveau d'expertise, la réactivité, l'agilité.
- Développer la formation via les nouvelles technologies (MooC, e_ formations ...).

4- Etre présents sur différentes échelles territoriales :

Régions ; National ; Europe ;

International.

- Etudier les filières, les pratiques, l'innovation à toutes les échelles pour apporter aux acteurs de l'élevage un regard qui vient d'ailleurs.
- Construite des partenariats pour solliciter les financements régionaux, européens ou internationaux.
- Mobiliser les acteurs régionaux dans les projets Européens (H2020) et Internationaux (via le BCTI).
- Développer des partenariats privilégiés avec certains acteurs européens.
- Développer les échanges avec l'étranger et capitaliser les expériences.
- Croiser les approches thématiques et territoriales autour de compétences complémentaires.



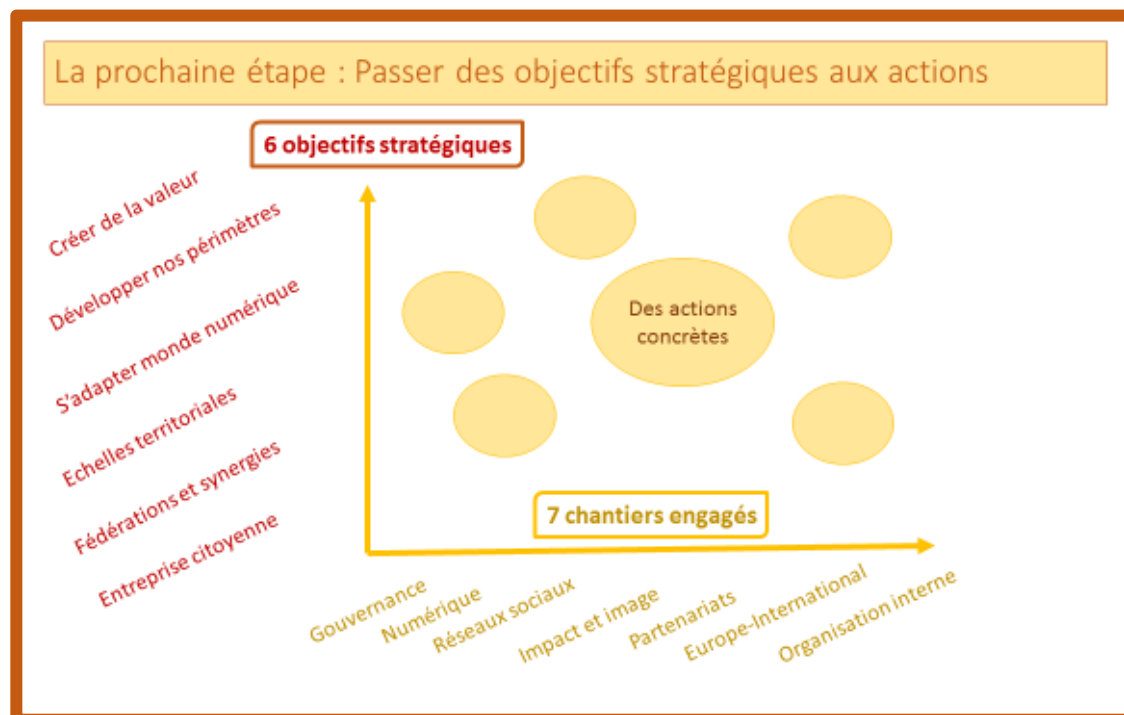
5- Etre source de fédérations et de synergies entre les organisations de l'Elevage

- Développer nos activités en cohérence avec la stratégie définie par le Conseil d'Administration.
- Agir de telle sorte qu'Idele soit « la maison commune », source de connaissance pour toutes les organisations d'élevage.
- Renforcer l'importance des commissions, les ouvrir aux filières et dynamiser leur fonctionnement afin qu'elles jouent un rôle d'orientation.
- Continuer à s'impliquer fortement dans les instances collaboratives : UMT, RMT, GIS, Projets.
- Proposer des partenariats ouverts.
- Construire les projets en toute transparence, mais sans s'interdire les prestations privées.
- Créer et faire vivre des réseaux d'acteurs par métiers et autour d'outils.
- Avoir une offre aux éleveurs qui n'entre pas en concurrence avec les organismes de conseil.
- Travailler en direct avec les éleveurs pour conduire des recherches et élaborer des outils utiles à tous.



6- Agir en tant qu'entreprise globale et citoyenne :

- Apporter des éléments pour outiller le dialogue entre élevage et société, sans en être un acteur direct.
- Evaluer systématiquement notre impact, la satisfaction de nos cibles.
- Identifier et partager « le sens » de chaque dossier.
- Construire une Charte d'entreprise et de déontologie pour nos interventions.
- Se doter d'une démarche de Responsabilité Sociale et Environnementale (RSE).
- Développer l'emploi pour mieux répondre aux sollicitations de R&D.
- Renforcer les échanges et les transversalités.
- Développer des compétences multiples : à la fois des spécialistes et des généralistes, permettant de la souplesse et une « agilité » dans nos travaux.



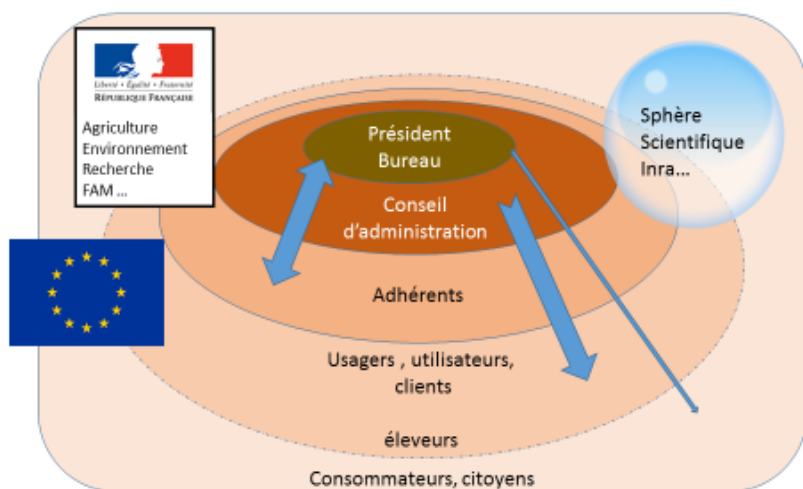
Améliorer la gouvernance de l'Institut de l'Élevage Impliquer davantage - Gérer la diversité et la pluralité

Dans le cadre du projet stratégique IDELE2025, et au-delà de l'accord sur la vision, le sens et les ambitions, la gouvernance doit elle aussi s'adapter en cohérence avec les objectifs stratégiques. Il s'agit d'impliquer plus fortement dans la gouvernance, à différents niveaux, un plus grand nombre de responsables, qui se présentent comme Idele, qui défendent leur maison commune. Bien entendu cette gouvernance renouvelée doit en respecter les intérêts des membres fondateurs et historiques, au service du plus grand nombre.

Sont ainsi à l'étude :

- La réactivation du **Bureau** de l'Institut de l'Élevage
- Une refonte partielle du **Conseil d'Administration** pour l'ouvrir davantage tout en gardant une nette majorité autour des membres fondateurs et historiques
- La mise en place **d'une Assemblée générale**
- Un élargissement de la **base d'adhérents** « simples » pour permettre aux principaux utilisateurs des services de s'impliquer dans la gouvernance.

L'association Idele/Institut de l'Élevage
Plusieurs cercles de parties-prenantes
en interactions dynamiques



- Pour cela, il est envisagé de faire vivre plusieurs niveaux de responsabilités, ouverts, collaboratifs et dynamiques :

« En rénovant la gouvernance, mon ambition est double :



permettre à chaque administrateur d'être un ambassadeur de l'Institut de l'Élevage et augmenter notre impact en élargissant la base des adhérents tout en préservant la place des membres historiques et fondateurs »

Martial Marguet, président de l'Institut de l'Élevage

- Commissions de filières,
- Comités thématiques,
- Délégations,
- Partenariats Public, Professionnel, Privé

PRENEZ DATE !!

Convention de lancement IDELE2025

Le 20 décembre 2016 à Paris de 17 à 23 h

Et toujours, pour exprimer vos avis, idées, réactions : idele2025@idele.fr