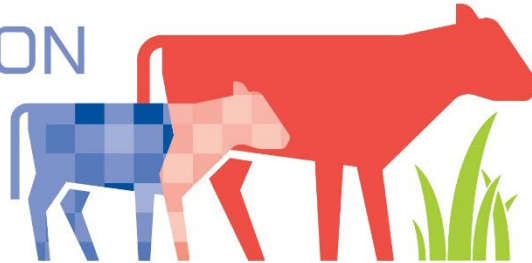




Inauguration le 26 août 2020 de la

Août 2020

# FERME D'INNOVATION ET DE RECHERCHE DES BOUVIERS



***Un projet ambitieux autour de la valorisation de la viande issue du troupeau bovin laitier***

## **Une ferme moderne au cœur du projet, support de démonstrations pour les acteurs des filières**

Mieux valoriser la viande issue du troupeau laitier est une nécessité pour assurer un meilleur revenu aux éleveurs et répondre aux attentes du marché. Localisée à Mauron dans le Morbihan, la ferme des Bouviers se situe au cœur d'un bassin laitier important et de la première région de production de veaux de boucherie et d'abattage de viandes bovines en France. Cette ferme s'inscrit dans la continuité de l'activité expérimentale menée par différents partenaires depuis 1968. Elle est membre du réseau F@rm XP, dispositif coordonné par les Chambres d'Agriculture et l'Institut de l'Élevage.

## **Une ferme dédiée à la valorisation de la viande issue du troupeau laitier**

Depuis le 1<sup>er</sup> octobre 2019, l'Institut de l'Élevage gère le site. La ferme dispose de 62 ha de terres labourables et comprend 250 places d'engraissement, réparties sur 3 bâtiments, 1 nurserie et 1 post-nurserie. Elle dispose de 16 auges peseuses. L'atelier de production est consacré à la valorisation de la viande issue du troupeau laitier (bœufs, jeunes bovins, génisses, vaches), dans des schémas de production basés sur les fourrages et la prairie. Le programme d'études, lancé récemment à la demande de la filière laitière, vise à comparer différents croisements lait x viande pour une production de viande rouge, conciliant efficacité technique, qualités des viandes, performance environnementale et bien-être des animaux (jeunes bœufs et génisses). Il porte également sur la finition des vaches de réforme laitières. De façon globale, il s'agit de rechercher davantage de valeur pour les éleveurs et les filières.

Par ailleurs, la station expérimentale sur les veaux de boucherie, localisée à le Rheu (35) doit être transférée sur le site de Mauron, dans des installations modernisées, afin de répondre aux nouveaux enjeux de la filière, notamment en matière de pratiques d'élevage et d'attentes sociétales.

Ces deux initiatives visent à faire de la ferme des Bouviers un site de recherche et innovation sur la valorisation de la viande issue du troupeau laitier, au service des éleveurs et des filières.

## Un partenariat solide, varié, avec des acteurs de terrain et des filières ....

Afin de gérer cette ferme expérimentale, l'Institut de l'Élevage s'est entouré de plusieurs partenaires, à travers une association (CIRBEEF : Centre d'Innovation et de Recherche de la ferme des Bouviers) : Fédération Nationale des Producteurs de Lait (FNPL), La Coopération Agricole Laitière, Fédération Nationale des Industriels Laitiers (FNIL), CILOUEST, Interbev Bretagne, Chambre Régionale d'Agriculture de Bretagne (CRAB), Unions Régionales des Groupements de Producteurs de Viande du Grand Ouest (URGO), France Conseil Elevage (FCEL), F@rm XP, FRSEAO, Evolution,.... Ce partenariat réunit les acteurs de terrain et des filières et vise à diffuser rapidement les résultats obtenus et capter les questions de recherche pertinentes. Marie-Andrée Luherne, Secrétaire Générale Adjointe de la FNPL est présidente du CIRBEEF et Martial Marguet, président de l'Institut de l'Élevage en est le vice-président. Le projet bénéficie du soutien financier du Cniel et du PNDAR (Programme National de Développement Agricole et Rural).

### Pour plus d'information :

- [André Le Gall](#)

### L'Institut de l'Élevage en bref...

« Construisons ensemble les  
avenirs de l'élevage »

La vocation de l'Institut de l'Élevage est d'améliorer la compétitivité des élevages herbivores et de leurs filières dans un contexte en perpétuelle mutation. Ses travaux apportent des solutions techniques et innovantes aux éleveurs de bovins, ovins, caprins et équins et aux acteurs économiques des filières. Ils fournissent des éléments de réponse aux questions sociétales et aux enjeux d'actualité.

En étroite collaboration avec ses partenaires, l'Institut de l'Élevage conduit des expérimentations et élabore des méthodes, des documents techniques et des outils destinés aux techniciens et aux éleveurs. Intégrant les derniers résultats de la recherche, ces productions sont porteuses de conseils, références et recommandations validés et actualisés régulièrement. A la convergence de la recherche et du conseil, les principales missions de l'Institut de l'Élevage sont la production et la transmission de ces connaissances.

### ... et en quelques chiffres :

28 millions d'euros de budget – un effectif de 280 personnes dont 220 ingénieurs et techniciens – 11 antennes régionales en plus du siège parisien – 30 thématiques étudiées – 500 publications et une quinzaine de journées techniques par an – une offre de 150 formations.

### Contact presse :

Institut de l'Élevage (idele)  
05 61 75 44 36  
06 46 77 02 41  
[presse@idele.fr](mailto:presse@idele.fr)

L'Institut de l'Élevage est membre du réseau Acta-les instituts techniques agricoles

