

Formations 2017



**Se former pour élever
aussi ses compétences**

www.idele.fr

Édito

“Se former pour élever aussi ses compétences”

En 2017, l'Institut de l'Élevage propose près de 200 formations destinées aux entreprises des filières bovines, ovines, caprines et équines. Ce catalogue vous en présente une sélection, vous trouverez notre offre complète et actualisée sur notre site idele.fr.

Parmi les nouveautés, une offre enrichie sur les formations techniques ovines, l'économie des filières et exploitations d'élevage, ainsi que le traitement statistique des datas. Pour optimiser les temps de déplacement et coûts de formation, nous proposons davantage de formations 100% à distance ou mixte présentiel/à distance.

Nos formations reposent à la fois sur une expertise sûre et une approche de terrain, pour débiter dans son métier, renforcer sa technique, améliorer sa pratique du conseil ou se conformer à la réglementation. Au-delà de la simple acquisition de savoirs, c'est bien une montée en compétences du stagiaire qui est visée.

N'hésitez pas à nous contacter pour tout projet de formation concernant l'élevage des herbivores. L'équipe formation de l'Institut et son large réseau d'experts sont à votre disposition pour vous aider à trouver la solution formation qui répond à vos besoins !

Philippe DUMONTHIER
Responsable formation externe

L'Institut de l'Élevage en bref...

En partenariat avec les acteurs de la recherche et du développement, l'Institut de l'Élevage conduit des recherches, sur l'élevage des herbivores.

Travaillant principalement sur des thématiques telles que la production, l'environnement, la compétitivité, la qualité des produits ou l'économie des filières, l'Institut de l'Élevage aborde également des sujets proches des questions de société et l'une de ses principales missions est la transmission des connaissances.

...et en quelques chiffres

- 28 millions d'euros de budget
- 250 collaborateurs dont 200 ingénieurs et techniciens
- 11 antennes régionales en plus du siège parisien
- 30 thématiques étudiées
- 500 publications et une quinzaine de journées techniques par an

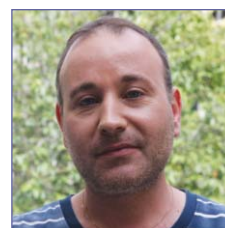
Une équipe à votre disposition

Formation et interventions à la demande



Philippe DUMONTHIER

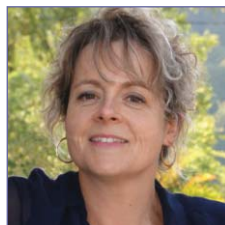
01 40 04 49 43
philippe.dumonthier@idele.fr



Tristan VILLARD

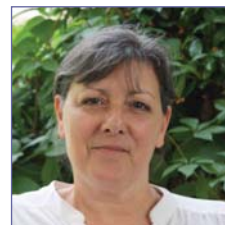
01 40 04 52 96
tristan.villard@idele.fr

Formation interentreprises



Magali ALLIÉ

03 83 93 39 10
magali.allie@idele.fr



Marie-Sophie SICILIANO

01 40 04 52 54
marie-sophie.siciliano@idele.fr



Céline ROY

01 40 04 51 71
celine.roy@idele.fr



Valérie TERRISSE

04 43 76 06 89
valerie.terrisset@idele.fr

La formation 2015 en chiffres

- 2 088 stagiaires
- 239 sessions de formation
- 97% de stagiaires satisfaits



Institut de l'Élevage
149 rue de Bercy
75595 PARIS CEDEX 12

✉ formation.externe@idele.fr
☎ 01 40 04 51 71
www.idele.fr

N° de déclaration d'organisme
de formation : 11 75 00577 75
Siret : 302 984 158 00022

LES SOLUTIONS INSTITUT DE L'ÉLEVAGE

Les formations interentreprises

Programmés à dates fixes, ces stages accueillent des participants d'entreprises différentes.

- Pour répondre aux besoins individuels de formation, s'enrichir grâce aux échanges et à la confrontation des points de vue avec des participants d'autres entreprises, sortir de son cadre de travail.

Les formations intra

Les objectifs, le contenu, la durée, les dates et le lieu de ces formations sont définis avec le demandeur.

- Pour former vos collaborateurs au juste prix, dans le cadre d'un projet spécifique, pour entretenir l'esprit d'entreprise... ensemble, nous construisons le projet de formation dont vous avez besoin.

Toutes nos formations interentreprises peuvent également être organisées à la demande, avec adaptation des objectifs et du programme.

Les interventions

Faire une présentation orale, animer la réflexion d'un groupe de travail, intervenir ponctuellement dans une formation organisée par un tiers... les spécialistes de l'Institut de l'Élevage peuvent intervenir à la demande, sur des thèmes d'actualité ou des fondamentaux.

- Des interventions sur mesure lors de vos AG, dans vos colloques, formations, conférences, séminaires...

Les formations à distance

Pour optimiser temps et budget, sur des formats courts, un formateur intervient à distance (en webconférence).

Les formations mixtes combinent formations présentielle et à distance, pour associer innovation et efficacité pédagogique.

Les formations de formateurs et l'ingénierie de formation

Vous avez un projet de formation de formateurs, vous souhaitez concevoir des outils pédagogiques, mettre en place un parcours de formation : l'Institut de l'Élevage met à votre service son expérience et ses experts-formateurs, permettant de construire ensemble les volets techniques et pédagogiques de votre formation.

Projets internationaux

Animateur du Bureau de la Coopération Technique Internationale des organisations d'élevage françaises, l'Institut de l'Élevage déploie également des formations à l'international. Chaque année, plus de 100 stagiaires étrangers suivent une formation sur-mesure adaptée à leur contexte local et leurs spécificités, en France ou dans leur pays.

Ils nous ont fait confiance

Actalia, Agence de Services et de Paiement, Agrial, Agrobio conseil, Agrosup Dijon, Arvalis Institut du Végétal, Association du Munster fermier, BEL, Brilac, Bureau Technique de la Promotion Laitière, Cavac, Caveb, Celia, Centre National Interprofessionnel de l'Economie Laitière, Centre Régional de la Propriété Forestière Auvergne, Centre technique des fromages, Cerfrance, CETIOM, Chambres d'agriculture, Confédération générale du Roquefort, Conservatoires des espaces naturels, Coop de France, Coopérative du Gouessant, Coopelso, Coopérative Vercors Lait, Cyalin, Danone, Desialis, Ecocert, Ecole vétérinaire d'Alfort, Eliacoop, Elivia, Eurial Poitouaine, Even, Farago, FCEL et les Entreprises

de Conseil en Elevage, France Blonde d'Aquitaine, Fromagerie Milleret, Genes Diffusion, Groupements de Défense Sanitaire, Herd Book Charolais, Inao, Inra, Institut de l'Abeille, Interbev, Itavi, Lactalis, Limovin, Mac Key Food, Maîtres Laitiers du Cotentin, Merial, Ministère de l'agriculture, Néolait, Onidol, Oniris-Ecole vétérinaire de Nantes, OS Race Normande, Parc Naturel Régional du Pilat, Prim Holstein France, Prospérité fermière, ROM Sélection, Sicaba, Sicagieb, Sicarev, Sicavyl, Société Laitière de Vitry, Socopa, Sodiaal, SVA Jean Rozé, Synergie bétail et Viande, Tendriade Collet, Terrena, Terres Inovia, Triskalia, Umotest, Unicor, Union Laitière de la Meuse, Vétogrosup Lempdes...

FORMATIONS INTERENTREPRISES 2017

Évaluation génétique

page 6

- Le BGTA, bilan génétique troupeau bovin allaitant 22 au 23 février
- Index et outils de sélection chez les bovins allaitants 30 au 31 mai
- Interpréter les indicateurs de variabilité génétique 14 novembre
- La génétique en élevage bovin lait 19 au 20 octobre
- Les nouveautés dans les évaluations IBOVAL 24 janvier et 21 mars
- IBOVAL en ferme : évolutions des modèles, nouveaux index 04 avril

Identification - Traçabilité

page 8

Performances et phénotypes

page 9

Produire et transformer du lait

page 10

- La gestion des grands troupeaux laitiers 22 au 24 novembre
- L'audit alimentation en élevage bovin laitier 07 au 08 novembre
- L'autonomie alimentaire en élevage bovin laitier 07 avril, 21 avril, 28 avril
- Pratique du rationnement du troupeau bovin laitier 10 au 12 octobre
- Optim'Al, l'outil d'optimisation économique des rations pour ruminants 13 janvier, 27 janvier et 17 février
- L'alimentation du troupeau laitier caprin 24 au 26 octobre
- Le traitement sélectif au tarissement des bovins lait 30 mai, 13 juin et 27 juin
- Maîtrise de la contamination du lait par les germes pathogènes 10 au 12 octobre
- Accompagner les producteurs laitiers fermiers 04 au 06 avril
- Utiliser le GBPH en production laitière fermière 21 au 23 novembre

Produire de la viande

page 15

- Conduite pratique de l'alimentation du troupeau bovin allaitant 13 au 15 juin - 28 au 30 novembre
- Apprécier la conformation en vif et en carcasse des bovins allaitants 07 au 08 mars
- L'autonomie alimentaire en élevage bovin viande 07 au 08 novembre
- L'autonomie alimentaire dans les élevages ovins viande 14 au 15 mars
- L'engraissement des jeunes bovins 08 au 09 février - 15 au 16 novembre
- Le conseil en élevage bovin allaitant - module 1 14 au 17 novembre
- Le conseil en élevage bovin allaitant - module 2 12 au 15 décembre
- Conduite pratique de l'alimentation du troupeau bovin allaitant 18 au 19 octobre
- Pour une prise colostrale efficace chez l'agneau 02 février
- Des agnelles de renouvellement bien développées 02 novembre
- Du mélange fermier pour les agneaux de bergerie 06 avril
- Les carences minérales des ovins 05 octobre
- Trier les agnelles pour améliorer la valeur génétique du troupeau 07 décembre

Technologie et qualité des viandes

page 19

- Découvrir le produit viande par la découpe 07 au 08 juin
- Répondre aux attentes du marché en matière de qualité de viande 14 au 16 mars

Fourrages - Prairies

page 21

- Le diagnostic des prairies temporaires et permanentes 25 au 26 avril
- Perfectionnement au diagnostic des prairies temporaires et permanentes 16 au 17 mai
- Les prairies multi-espèces 30 au 31 mai
- Accompagner l'évolution des systèmes fourragers 04 au 06 octobre
- Gestion des prairies et techniques de pâturage en bovin viande 03 au 04 mai

Santé animale - Reproduction

page 24

- Maîtriser le risque de strongylose au pâturage chez les bovins 22 mars
- Maîtriser la mortalité des agneaux 15 au 16 novembre
- Pédicure bovin Septembre 2017 à mai 2018
- Actualisation des compétences pratiques du pareur 06 au 07 juin
- Lutter contre les maladies respiratoires chez les agneaux de bergerie 02 mars
- Réussir les luttes naturelles en saison et en contre saison 01 juin
- Gérer le parasitisme des agneaux à l'herbe et en bergerie 04 mai
- Lutter efficacement contre les boïteries des ovins 05 juillet

Bien-être - Protection animale

page 26

- Prendre en compte la douleur au cours de l'écornage chez le bovin
- CAPTAV bovin, ovin et caprin - Transport d'animaux
- Formateur manipulation et contention des bovins

14 au 16 mars, 19 au 21 avril, 10 au 12 mai, 27 au 29 sept.
mars à novembre

10 au 12 octobre

Traite

page 28

- Perfectionnement des conseillers traite
- Les bases de la traite
- Les tests pendant la traite
- Qualité du lait et nettoyage des installations de traite
- La traite des petits ruminants

06 au 09 juin
14 mars au 27 juin
22 au 23 mai
11 octobre
03 au 04 juillet

Logement - Bâtiments

page 31

- L'élaboration du projet bâtiment
- Une nurserie de qualité
- Une bonne ventilation des bâtiments d'élevage, toute l'année
- Le logement des grands troupeaux bovins laitiers

11 au 13 octobre
14 au 16 mars
28 au 30 novembre
17 au 19 octobre

Environnement - Énergie

page 33

- L'agroécologie en élevage herbivore
- Les évolutions de la réglementation environnementale en élevage herbivore
- Perfectionnement des conseillers carbone
- CAP'2ER niveau 1
- CAP'2ER niveau 2
- Utiliser l'outil CAP'2ER en tant que gestionnaire
- La méthanisation agricole
- Réaliser un diagnostic Dia'terre
- Valoriser les effluents d'élevage
- Réaliser un diagnostic Dixel et dimensionner les ouvrages de stockage de déjections

28 au 29 mars
04 avril
10 au 12 octobre
21 mars, 10 mai, 10 octobre et 05 déc
cf page 35
03 avril, 29 mai, 23 octobre et 19 déc.
20 au 21 mars
27 au 29 sept.
07 au 08 novembre
14 au 16 mars

Économie

page 38

- Le logiciel Couprod pour le calcul des coûts de production
 - Calcul du coût de production des ateliers herbivores
 - Simulbox, simulateur technico-économique des systèmes de polyculture-élevage
- 9 formations à distance sur le revenu des éleveurs et les marchés du lait et de la viande

19 janvier, 24 octobre
16 au 17 mars
26 janvier + 16 février
mars à avril

Conseil aux éleveurs

page 40

- Conduire des études qualitatives auprès des agriculteurs et de leurs partenaires

06 au 07 mars

Traitement statistique des data

page 41

Retrouvez notre offre de formation complète et actualisée sur idele.fr

Une solution formation économique
et adaptée à vos besoins spécifiques ?

Les formations **intra** sur-mesure de l'Institut de l'Élevage

- N'hésitez pas à nous consulter pour tout projet de formation sur l'élevage des herbivores
- Nos stages inter sont réalisables dans votre entreprise
- Retrouvez notre offre de formation complète et actualisée sur idele.fr

Contact



philippe.dumonthier@idele.fr



01 40 04 49 43

ÉVALUATION GÉNÉTIQUE

En matière d'amélioration génétique, les innovations sont nombreuses : évaluations génomiques, organisation des programmes, définition d'objectifs de sélection répondant aux besoins des éleveurs comme des filières, respect de la variabilité génétique... Au travers de ses formations, l'Institut de l'élevage, rouage central du dispositif génétique français, fait part des résultats les plus récents sur ces sujets.

Le BGTA, bilan génétique du troupeau bovin allaitant

Élaboré à partir de l'indexation IBOVAL en ferme



> Objectifs

- Être capable d'expliquer à l'éleveur comment utiliser le document Bilan Génétique du Troupeau Allaitant qui synthétise l'ensemble des résultats IBOVAL d'un troupeau

> Public

- Inséminateur
- Responsable technique
- Technicien
- Conseiller d'élevage
- Entreprise de mise en place (EMP)
- Entreprise de sélection (ES)
- Organisme de sélection (OS)

Programme

- Rappel sur l'indexation IBOVAL en ferme
- Les nouveaux index : finesse d'os, comportement, index post-sevrage...
- Prise en compte de la connexion entre troupeaux
- Présentation détaillée du Bilan génétique
- Accès aux informations : images des BGTA et index des animaux
- Utilisation sur des exemples

Méthodes pédagogiques

- Exposés et échanges
- Exercices

Documents remis au stagiaire

- Copie des visuels présentés (classeur + clé USB)
- Exercices avec corrections

- Compléments d'analyse et d'interprétation
- Exemples de BGTA

Points forts

- Le bilan génétique du troupeau allaitant constitue la boîte à outils génétiques de référence pour les éleveurs au contrôle des performances viande
- Les formateurs sont au centre du dispositif du BGTA
- L'alternance d'apports théoriques et d'exercices pratiques permet de bien se familiariser et s'approprier cet outil de synthèse annuel qui évolue régulièrement

> **Durée** : 2,5 jours

> **Date et lieu** :

21 au 23 février 2017
dans le Loiret (45)

Intervenants

Philippe Boulesteix
Pierre Berrechet

Coût

800 € (coût pédagogique net de TVA)

Référence

IBOVA

Contact formation

Marie-Sophie SICILIANO
01 40 04 52 54
marie-sophie.siciliano@idele.fr

Index et outils de sélection chez les bovins allaitants

Comprendre les schémas de sélection



> Objectifs

- Expliquer et utiliser les index en bovins allaitants (taureaux et vaches)
- Expliquer la complémentarité et la cohérence des étapes de sélection dans un programme de sélection
- Montrer l'intérêt et l'impact de la sélection génomique
- Actualiser ses connaissances sur les programmes

> Public

- Conseiller d'élevage
- Entreprise de mise en place (EMP)
- Entreprise de sélection (ES)
- Organisme de sélection (OS)

Programme

- Rappel sur l'indexation : modèles, méthode de résolution, effets directs et maternels, évaluation génomique, précision, connexion
- Les différentes indexations liées à des outils de sélection : IBOVAL sevrage et post-sevrage, contrôle des performances individuels en station, contrôle sur descendance des qualités maternelles en station
- Intérêt et impact de la sélection génomique
- Définition des objectifs de sélection et construction des index de synthèse
- Construction et mise en place d'un schéma de sélection

Méthodes pédagogiques

- Exposés et échanges

Documents remis au stagiaire

- Copie des visuels présentés

Points forts

- Les programmes de sélection des bovins allaitants sont pour certains en pleine mutation avec l'arrivée de la sélection génomique, ils peuvent également être complexes car ils combinent plusieurs niveaux de sélection des reproducteurs sur différents groupes de caractères : à tous les acteurs du dispositif génétique français, cette formation propose une vision actualisée, synthétique et globale de ces schémas.

> **Durée** : 2 jours

> **Date et lieu** :

30 au 31 mai 2017
Paris

Intervenants

Jean Guerrier
Ingénieurs Idele

Coût

710 € (coût pédagogique net de TVA)

Référence

SELBA

Contact formation

Marie-Sophie SICILIANO
01 40 04 52 54
marie-sophie.siciliano@idele.fr



Interpréter les indicateurs de variabilité génétique

Concepts de base et méthodes

> Objectifs

- Expliquer comment sont constitués les indicateurs de variabilité génétique
- Situer son niveau de variabilité générique par rapport à celui d'autres races

> Public

- Responsable technique
- Technicien

> Durée : 1 jour

> Date et lieu :

14 novembre 2017 à Paris

Programme

- Les enjeux de la variabilité génétique pour la gestion des populations
- Présentation des principaux indicateurs généalogiques et moléculaires employés pour le suivi au sein des populations d'élevage : définition, modes de calcul
- A partir d'exemples incluant différentes espèces, interprétation et valorisation d'indicateurs de la variabilité génétique
- Lecture des rapports de variabilité génétique édités par l'Institut de l'Élevage

Méthodes pédagogiques

- Exposés et échanges

Documents remis au stagiaire

- Copie des visuels présentés

Points forts

- La formation constitue une aide pour la lecture des rapports de variabilité génétique édités depuis 2015 par l'Institut de l'Élevage

Intervenant

Coralie Danchin-Burge

Coût

370 € (coût pédagogique net de TVA)

Référence

VARIA

Contact formation

Céline ROY
01 40 04 51 71
celine.roy@idele.fr

La génétique en élevage bovin lait

Comprendre la sélection et découvrir les innovations



> Objectifs

- Expliquer les évaluations génétiques et génomiques
- Mesurer l'importance de la définition des objectifs de sélection et leur traduction en programmes de sélection
- Expliquer l'impact technique et économique de la gestion génétique des troupeaux pour l'économie de l'exploitation
- Identifier les perspectives de développement et leurs intérêts pour l'élevage
- Mesurer les effets des nouveaux outils (génotypage, sexage) sur les stratégies de renouvellement des troupeaux

> Public

- Conseiller d'élevage
- Contrôle Laitier
- EDE
- Entreprise de mise en place (EMP)
- Entreprise de sélection (ES)
- Organisme de sélection (OS)
- Responsable technique

> Durée : 1 jour + 1 jour

> Date et lieu :

19 et 20 octobre 2017
Paris

Programme

Module 1 : les principes de base (1 j - facultatif)

- Comprendre les évaluations génétiques et génomiques :
 - rappel sur les évaluations classiques
 - la génomique : qu'est-ce que c'est ?
 - les évaluations génomiques : quels apports ?
- La variabilité génétique et sa prise en compte dans les programmes de sélection
- La gestion des anomalies génétiques : comment les repérer dans la population et les éviter au plan génétique ?
- Les évaluations génétiques internationales
- Exemple de programme de sélection

Module 2 : les nouveaux développements et leurs applications (1 jour)

- Caractères évalués en sélection : vers plus de robustesse :
 - les caractères fonctionnels (fertilité, cellules, mammites, longévité)
 - l'évolution des objectifs globaux de sélection (ISU)
 - les perspectives en termes de nouveaux caractères
- Une même génétique pour tous les systèmes
 - les interactions G x E

- génétique et efficacité alimentaire
- épigénétique

- Les stratégies de renouvellement intègrent les nouveaux outils : génotypage, sexage de la semence, croisement
- S'y retrouver sur le site Web d'IDELE : les domaines, les newsletters, les bilans etc..

Méthodes pédagogiques

- Exposés et échanges
- Analyse et réflexion autour de séquences vidéo

Documents remis au stagiaire

- Copie des visuels
- Plaquette *La génétique : pari gagnant !*

Points forts

- La génomique évolue très vite, la formation présente les connaissances les plus récentes notamment sur les nouveaux outils comme le sexage et le génotypage
- Les intervenants ont des profils variés, avec des concepteurs et des utilisateurs des index
- Une mise à jour des fondamentaux et des réponses aux questions quotidiennes de terrain
- Le programme est modulaire : les stagiaires maîtrisant les bases théoriques peuvent se contenter de ne suivre que le module 2

Intervenants

Stéphanie Minery
Pascale Le Mezec
Hélène Croiseau-Leclerc
Coralie Danchin-Burge
Julie Promp
Intervenants d'OS, ES, Inra,
AgroParisTech

Coût : Modules 1 et 2 : 710 €
(coût pédagogique net de TVA)

Module 2 seul : 370 €
(coût pédagogique net de TVA)

Référence

SELBL

Contact formation

Céline ROY
01 40 04 51 71
celine.roy@idele.fr

Autres formations interentreprises

> Les nouveautés dans les évaluations IBOVAL	24 janvier 2017 (Montauban) et 21 mars 2017 (Chateauroux)	270 € (tarif dégressif)	réf. IBOGE
> IBOVAL en ferme : évolutions des modèles, nouveaux index	04 avril 2017 (Limoges)	340 €	réf. NOUIB

Formations à la demande

> La sélection génomique	Sur devis	réf. GENOM
--------------------------	-----------	------------

IDENTIFICATION - TRAÇABILITÉ

L'identification et la traçabilité des ruminants sont régies par une réglementation complexe, avec de forts impacts sur le quotidien des éleveurs et leur conformité aux règles de la conditionnalité des aides. Délivrées par les experts de l'Institut intervenant sur les dossiers concernés, nos formations abordent la réglementation et sa mise en place concrète sur le terrain, des repères aux logiciels, sans oublier les procédures et les référentiels métier à utiliser.

Formations interentreprises

> Identification et traçabilité des bovins : initiation	10 au 11 mai 2017 (Dijon)	710 €	réf. IDENT
> Identification et traçabilité des bovins : perfectionnement	17 au 18 mai 2017 (Dijon)	710 €	réf. IDEPE
> La certification de la parenté des bovins - initiation	08 au 09 mars 2017 (Limoges)	710 €	réf. CERFI
> La certification de la parenté des bovins - perfectionnement	22 au 23 mars 2017 (Clrt Ferrand)	710 €	réf. CERPE
> Bien comprendre et savoir utiliser SIECL Régional	18 septembre au 02 octobre 2017, à distance	320 €	réf. SIECL 
> La BDNI : fonctionnement et gestion des anomalies	16 juin 2017, à distance	210 €	réf. RBDNI 
> Les web services professionnels d'échanges avec les BD collectives d'élevage	12 au 26 juin 2017, à distance	320 €	réf. WEBSE 

Formations à la demande

> Identification et traçabilité des ovins et caprins	A définir	Sur devis	réf. NIDOC
---	-----------	-----------	------------

Retrouvez notre offre de formation complète et actualisée sur idele.fr

Une solution formation économique
et adaptée à vos besoins spécifiques ?

Les formations **intra** sur-mesure de l'Institut de l'Élevage

- N'hésitez pas à nous consulter pour tout projet de formation sur l'élevage des herbivores
- Nos stages inter sont réalisables dans votre entreprise
- Retrouvez notre offre de formation complète et actualisée sur idele.fr

Contact  philippe.dumonthier@idele.fr

 01 40 04 49 43

PERFORMANCES ET PHENOTYPES

Des informations toujours plus nombreuses sont collectées au sein des troupeaux à des fins d'évaluation génétique et de conseil. Les protocoles et suivis qualité sont les garants de la fiabilité des enregistrements. Les nouveaux matériels automatiques mis en place dans les élevages ouvrent la voie à la mesure de nouveaux caractères ou phénotypes. Partenaire essentiel des organismes de conseil en élevage, l'Institut de l'élevage constitue la référence en termes de formations.

Formations interentreprises

> Nouveaux pointeurs - obtention de l'attestation provisoire de pointage	13 au 17 mars 2017, Aveyron	880 €	réf. POINP
> Nouveaux pointeurs - session d'automne	18 au 22 septembre 2017	880 €	réf. POINP
> Perfectionnement à la description morphologique des bovins allaitants	06 au 10 mars 2017, Région Limousin	750 € (mod 1) 930 € (mod 1 + 2)	réf. PERPO
> Mesure du comportement des veaux au sevrage en ferme	17 février 2017	280 €	réf. DOCIL
> Mesures de pelvimétrie sur les bovins	A déterminer	600 €	réf. PELVI
> Initiation à l'utilisation d'OVALL	07 février 2017 à Paris (75)	250 €	réf. OVALL
> Perfectionnement à l'utilisation d'OVALL	07 mars 2017 à Paris (75)	250 €	réf. OVAPE
> Actualisation des connaissances des TAV CLEF	08 mars 2017 à Paris (75) 09 mars 2017 à Villers Bocages (14) 14 mars 2017 à Le Rheu (35) 15 mars 2017 à Toulouse (31) 16 mars 2017 à Ceyzeriat (01) 21 mars 2017 à Paris (75) 22 mars 2017 à Le Rheu (35) 23 mars 2017 à Derval (44)	340 €	réf. CCLER
> Vérification des CLEF - Salles de traite	30 au 31 mars 2017 à Derval (44) 28 au 29 septembre 2017 à Derval (44)	670 €	réf. CCLEF
> Vérification des CLEF en élevage avec robot	29 mars 2017 à Derval (44) 27 septembre 2017 à Derval (44)	340 €	réf. CLERO
> Vérification des compteurs mécaniques portatifs	28 mars 2017 à Derval (44) 26 septembre 2017 à Derval (44)	340 €	réf. TAVTT
> Vérification et entretien du LactoCorder®	26 avril 2017 à Derval (44)	340 €	réf. VELAC
> Vérification et entretien du Tru-Test EMM	14 novembre 2017, lieu à préciser	340 €	réf. VTEMM

Formations à la demande

> Tri et planning d'accouplement des bovins allaitants	Sur devis	réf. TRIAC
> Contrôle de performances lait - Module 1	Sur devis	réf. COPER
> Contrôle de performances lait - Module 2	Sur devis	réf. COPEC
> Contrôle de performances lait - Module 3	Sur devis	réf. COPEA
> Coordinateurs du contrôle de performances lait	Sur devis	réf. COCON

Retrouvez notre offre de formation complète et actualisée sur idele.fr

PRODUIRE ET TRANSFORMER DU LAIT

En élevage laitier, l'efficacité de la conduite des animaux en production ou non (reproduction, alimentation...) constitue un enjeu technique et économique majeur par ses effets sur les performances zootechniques, la composition fine du lait, la santé et bien-être des animaux mais aussi sur la performance économique de l'atelier lait. Les formations proposées font le point sur les derniers résultats de la recherche en la matière.

La gestion des grands troupeaux laitiers

Comment adapter son conseil ?



> Objectifs

- Appréhender le profil des éleveurs et le fonctionnement des grands troupeaux
- Évaluer l'intérêt et maîtriser les techniques pour accompagner l'éleveur dans la gestion technique et sanitaire d'un grand troupeau
- Évaluer les impacts techniques, économiques et sur le travail des solutions choisies

> Public

- Conseiller d'élevage
- Technicien

Programme

- Caractéristiques d'une exploitation avec un grand troupeau : structure, organisation, profil des éleveurs, fonctionnement...
- Les aspects techniques spécifiques aux grands troupeaux :
 - le pâturage : diagnostic de la place possible du pâturage, organisation du parcellaire, aménagements, conduite au quotidien
 - les rations hivernales : modes de distribution, automatisation, conduite en lots alimentaires
 - la gestion des élèves (veaux et génisses) : conduite en lots ...
 - la gestion des vêlages : intérêt du regroupement, choix d'un schéma et de la période de vêlage (vêlages étalés ou groupés)...
 - logement et traite : spécificités et solutions
 - la gestion sanitaire d'un grand troupeau : gestion de la phase de regroupement, spécificités en phase de croisière, biosécurité, contention/interventions

- L'organisation humaine et du travail ; les outils à disposition de l'éleveur (innovations technologiques) pour faciliter la gestion quotidienne du troupeau
- Les impacts techniques, économiques (charges opérationnelles et de structure) et conséquences de ces différentes techniques

Méthodes pédagogiques

- Exposés et échanges
- Étude d'un cas concret en exploitation

Documents remis au stagiaire

- Copies des visuels présentés
- Brochure *Réussir le regroupement des exploitations laitières*

Points forts

- La formation aborde toutes les facettes de la conduite de l'exploitation, et prend en compte les impacts techniques, économiques et sur l'organisation du travail
- Elle comporte l'étude d'un cas concret en élevage

> **Durée** : 3 jours

> **Date et lieu** :

22 novembre 2017 au 24 novembre 2017
Angers (49)

Intervenants

Julien Jurquet
Valérie Brocard
Expert en santé animale

Coût

1 110 € (coût pédagogique net de TVA)

Référence

GRANT

Contact formation

Magali ALLIÉ
03 83 93 39 10
magali.allie@idele.fr

L'audit alimentation en élevage bovin laitier

Anticiper les dysfonctionnements alimentaires



> Objectifs

- Identifier les situations qui peuvent conduire à des dysfonctionnements alimentaires
- Savoir repérer des "signes de vaches", indicateurs de leur fonctionnement digestif
- Rassembler et analyser l'information disponible en élevage pour diagnostiquer l'origine des troubles alimentaires
- Conseiller les meilleures pratiques correctives et accompagner l'éleveur dans sa démarche

> Public

- Conseiller d'élevage
- Technicien

Programme

- Rappel des bases de la physiologie de la nutrition
- Effets des composants de la ration et de la chaîne d'alimentation
- Liens avec le rationnement pratique des bovins laitiers, la fibrosité de la ration
- Appréciation des animaux (état corporel, rumen, bouses)
- Comportements alimentaires, compétition, accès à la ration, circulation des animaux
- Repères pratiques et éléments d'identification en élevage
- Étude de cas concret en groupes, visite d'exploitation

Méthodes pédagogiques

- Exposés et échanges
- Visite d'exploitation
- Étude de cas concret en groupe

Documents remis au stagiaire

- Pdf des visuels présentés
- Document de diagnostic
- Support d'exercice pratique

Points forts

- Le stage repose sur une méthode d'audit et de conseil éprouvée, permettant d'apporter rapidement une réponse aux problèmes de conduite et d'alimentation, à l'origine des troubles alimentaires. Cette méthode d'audit est appliquée en conditions réelles, sur un élevage qui sert de support pratique

> **Durée** : 2 jours

> **Date et lieu** :

07 au 08 novembre 2017
Villers-Bocage (14)

Intervenants

Julien Jurquet
Etienne Doligez

Coût

770 € (coût pédagogique net de TVA)

Référence

ODIAL

Contact formation

Céline ROY
01 40 04 51 71
celine.roy@idele.fr



L'autonomie alimentaire en élevage bovin laitier

Améliorer la compétitivité des exploitations et réduire les rejets dans l'environnement

> Objectifs

- Identifier les enjeux stratégiques de l'autonomie alimentaire dans les systèmes bovins laitiers
- Définir et évaluer l'autonomie alimentaire et protéique des exploitations laitières françaises et des autres bassins laitiers
- Proposer des solutions techniques pour améliorer l'autonomie alimentaire des élevages laitiers
- Analyser l'impact technico-économique d'une recherche d'autonomie alimentaire

> Public

- Conseiller d'élevage
- Technicien

Programme

- Module 1
 - La définition des différents concepts d'autonomie et de dépendance dans les trois principales unités en élevage : l'autonomie alimentaire (matière sèche), l'autonomie énergétique (UFL), l'autonomie protéique (PDI/MAT)
 - La caractérisation de l'autonomie des systèmes laitiers actuels : prise en compte de la diversité de la France laitière avec une couverture nationale des repères
- Module 2
 - Les solutions utiles et efficaces pour améliorer le niveau d'autonomie d'une exploitation : bilan fourrager, diversification des cultures, recours au pâturage et aux légumineuses, autoconsommation de graines protéagineuses, etc. Les voies des fourrages et des concentrés seront étudiées.
- Module 3
 - Les avantages et les inconvénients des différentes techniques qui permettent d'améliorer l'autonomie alimentaire et l'évaluation de leurs impacts sur l'économie et le travail

Modalité pour la session à distance

- Pré-requis techniques :
- Disposer d'un ordinateur avec une sortie audio ou un téléphone proche de son ordinateur, et un accès Internet

Recommandations :

- S'isoler durant le temps de la formation
- Avoir un casque d'écoute

Documents remis au stagiaire

- Format PDF des visuels présentés
- Documents de synthèse

Points forts

- De nombreuses références sur l'autonomie alimentaire utilisables pour le conseil en élevage, issues d'un important travail de synthèse de données régionales
- L'application sur un cas concret en élevage rend la formation vraiment opérationnelle.

> **Durée** : 3 modules x 2 heures

> Date et lieu :

07 avril 2017 (module 1)
21 avril 2017 (module 2)
28 avril 2017 (module 3)
de 10h00 à 12h00 à distance

Intervenants

Benoit Rouillé
Dominique Caillaud
Julien Jurquet

Coût

300 € (coût pédagogique net de TVA)

Référence

OTOBL

Contact formation

Magali ALLIÉ
03 83 93 39 10
magali.allie@idele.fr

Pratique du rationnement du troupeau bovin laitier

Des bases aux recommandations pratiques



> Objectifs

- Connaître les bases de l'alimentation du bovin laitier
- Maîtriser les différents paramètres pilotant la constitution de la ration
- Savoir établir une ration équilibrée pour le troupeau, en passant de la vache au troupeau
- Diagnostiquer les conditions d'alimentation dans un élevage
- Conseiller les meilleures pratiques selon les objectifs de l'éleveur

> Public

- Conseiller d'élevage
- Technicien
- Technicien commercial

Programme

- Les principes de l'alimentation de l'animal laitier
- Les principaux systèmes d'alimentation et les stratégies de production
- Introduction au nouveau système d'unités Inra SYSTALI
- L'alimentation du troupeau de vaches laitières :
 - l'ingestion
 - une ration équilibrée pour le troupeau du pâturage aux stocks
 - le rationnement minéral et vitaminique
 - optimiser la ration
 - indicateurs et diagnostic d'alimentation
- L'alimentation de la vache tarie, à l'engrais
- L'alimentation des veaux d'élevage
- L'alimentation des génisses de renouvellement
- Les fourrages et les aliments concentrés : composition et valeurs, les coproduits, analyse des fourrages et des aliments

Méthodes pédagogiques

- Exposés et échanges
- Visite d'exploitation
- Etude de cas concret en groupe

Documents remis au stagiaire

- Guide pratique de l'alimentation du troupeau bovin laitier
- Copie des visuels présentés
- Document de synthèse et de diagnostic

Points forts

- La formation développe la mise en œuvre pratique du rationnement à l'échelle du troupeau, en s'appuyant sur le Guide pratique de l'alimentation du troupeau bovin laitier, fruit d'un travail de vulgarisation mené conjointement par l'Institut de l'Élevage et l'INRA

> **Durée** : 3 jours

> Date et lieu :

10 au 12 octobre 2017
Toulouse (31)

Intervenants

Benoit Rouillé
Julien Jurquet
Dominique Caillaud
Jean Legarto

Coût

1 100 € (coût pédagogique net de TVA)

Référence

RATIO

Contact formation

Magali ALLIÉ
03 83 93 39 10
magali.allie@idele.fr

Optim'Al, l'outil d'optimisation économique des rations pour ruminants

Calculer le prix d'opportunité des aliments



> Objectifs

- Savoir utiliser l'outil Optim'Al et ses potentialités pour l'optimisation économique des rations pour ruminants

> Public

- Conseiller d'élevage
- Technicien

Programme

- **Module 1**
 - Présentation d'Optim'Al : un outil simple, personnalisé et disponible pour les vaches laitières et les bovins viande
 - Mise en perspective avec les recommandations nutritionnelles de l'Inra : à partir de la ration distribuée aux animaux dans un élevage, Optim'Al permet de choisir les aliments les plus économiques pour satisfaire les besoins nutritionnels du troupeau
- **Module 2**
 - Mise en pratique de l'outil
 - * quel est le prix d'équivalence d'un correcteur azoté ?
 - * si je manque de fourrages, à quel prix dois-je en acheter à mon voisin ?
 - * à un prix donné, quelle quantité d'un aliment dois-je distribuer pour atteindre une ration à l'optimum économique ?
 - Etude de cas concrets issus des questions spécifiques des stagiaires
- **Module 3**
 - Retour d'expérience sur l'utilisation
 - Etudes de cas concrets

Modalité pour la session à distance

- Pré-requis techniques :
- Disposer d'un ordinateur avec une sortie audio ou un téléphone proche de son ordinateur, et un accès Internet

Recommandations :

- S'isoler durant le temps de la formation
- Avoir un casque d'écoute

Documents remis au stagiaire

- Copie des visuels présentés
- Outil Optim'Al

Points forts

- Optim'Al est un outil opérationnel, permettant de calculer le prix d'opportunité d'un grand nombre d'aliments (fourrages, concentrés et minéraux), dans un contexte de volatilité du prix des matières premières
- L'outil Optim'Al est remis aux participants à l'issue de la formation

> **Durée** : 3 modules x 2 heures

> Date et lieu :

13 janvier 2017 (module 1)
27 janvier (module 2)
17 février (module 3)
de 10h00 à 12h00, à distance

Intervenants

Benoit Rouillé
Didier Bastien

Coût

300 € (coût pédagogique net de TVA)

Référence

OPTIM

Contact formation

Magali ALLIÉ
03 83 93 39 10
magali.allie@idele.fr

L'alimentation du troupeau laitier caprin

Des besoins individuels au rationnement par lots



> Objectifs

- Identifier les spécificités du métabolisme et de la digestion de la chevrette et de la chèvre laitière
- Comprendre les différentes techniques d'alimentation des troupeaux
- Raisonner l'alimentation et le rationnement des chèvres sur tout le cycle de lactation et des chevrettes
- Intégrer la rénovation SYSTALI du système d'alimentation des ruminants dans le raisonnement des besoins, des apports et des réponses zootechniques
- Conseiller la meilleure solution en rapport avec les objectifs de l'éleveur

> Public

- Conseiller d'élevage
- Technicien

Programme

- Identifier les spécificités du métabolisme et de la digestion de la chevrette et de la chèvre laitière
- Comprendre les différentes techniques d'alimentation des troupeaux
- Raisonner l'alimentation et le rationnement des chèvres sur tout le cycle de lactation et des chevrettes
- Intégrer la rénovation SYSTALI du système d'alimentation des ruminants dans le raisonnement des besoins, des apports et des réponses zootechniques
- Conseiller la meilleure solution en rapport avec les objectifs de l'éleveur

Méthodes pédagogiques

- Exposés et échanges
- Exercices d'application en élevage
- Observations des animaux

Documents remis au stagiaire

- Copie des visuels présentés
- Ouvrage *L'alimentation pratique des chèvres laitières*

Points forts

- La prise en compte des nouvelles connaissances des réponses laitières - moyennes et marginales - aux apports alimentaires
- Les techniques pour bien élever les chevrettes figurent également au programme de cette nouvelle formule de stage

> **Durée** : 3 jours

> Date et lieu :

24 octobre 2017 au 26 octobre 2017
Midi Pyrénées

Intervenants

Jean Legarto
Yves Lefrileux
Ingénieurs du Groupe National d'Alimentation Caprine

Coût

970 € (coût pédagogique net de TVA)

Référence

ALICH

Contact formation

Magali ALLIÉ
03 83 93 39 10
magali.allie@idele.fr

Le traitement sélectif au tarissement des bovins lait

Aspects épidémiologiques et zootechnique



> Objectifs

- Faire le point sur les enjeux et les connaissances concernant la période sèche
- Expliquer les différentes stratégies de traitement au tarissement
- Proposer une stratégie de tarissement adapté à un élevage
- Appréhender les outils de développement disponibles

> Public

- Vétérinaire
- Technicien

Programme

- Module 1 : Le tarissement et les différentes stratégies
 - les enjeux : Plan écoantibio, antibioresistance
 - les données fondamentales sur la période sèche : physiologie de la mamelle, durée la période sèche, choix de l'alimentation, pathologies pouvant apparaître pendant cette période
- Module 2 : choisir une stratégie de tarissement
 - les différentes stratégies de traitement au tarissement : traitement systématique, traitement sélectif, utilisation d'obturateurs
 - les critères de choix d'une stratégie : situation sanitaire de l'élevage, risques de nouvelles infections au cours de la période sèche à venir...
- Module 3 : mettre en place la stratégie dans un élevage
 - quelle stratégie privilégier pour un élevage donné ?
 - application sur cas d'élevage de la méthode de choix de la stratégie
 - présentation des outils disponibles pour le développement et la mise en place dans un élevage

Modalité pour la session à distance

- Pré-requis techniques :
 - Disposer d'un ordinateur avec une sortie audio ou un téléphone proche de son ordinateur, et un accès Internet

Recommandations :

- S'isoler durant le temps de la formation
- Avoir un casque d'écoute

Documents remis au stagiaire

- Copies des visuels présentés
- Les outils disponibles

Points forts

- Formation 100% à distance
- Les alternatives au traitement antibiotique systématique, remis en cause par l'antibiorésistance, les résidus d'antibiotique, les cahiers des charges de l'élevage agrobiologique
- La prise en compte des évolutions considérables de la prévalence et l'étiologie des infections mammaires depuis 20 ans.

> **Durée** : 3 modules x 2 heures

> Date et lieu :

30 mai 2017 + 13 juin + 27 juin
de 10h00 à 12h00, à distance

Intervenants

Philippe Roussel

Coût

250 € (coût pédagogique net de TVA)

Référence

TARIS

Contact formation

Magali ALLIÉ
03 83 93 39 10
magali.allie@idele.fr

Maîtrise de la contamination du lait par les germes pathogènes

Démarche d'intervention en élevage



> Objectifs

- Prendre du recul sur sa pratique de l'intervention en élevage suite à la présence de germes pathogènes dans le lait
- Identifier les facteurs de risque dans une exploitation et accompagner l'éleveur dans le diagnostic de sa situation en prenant en compte ses besoins spécifiques
- Proposer des actions correctives à l'éleveur et l'accompagner dans leur mise en place

> Public

- Technicien
- Laiterie
- Vétérinaire

Programme

- Rappel sur le métabolisme et la digestion
- Les besoins et les recommandations d'apports alimentaires, réactualisations INRA 2007 et 2014
- Des recommandations aux pratiques d'élevage avec la présentation du Guide pratique d'alimentation des chèvres et du logiciel ALCARE
- Le rationnement sur une année
- Effets de l'alimentation sur les performances laitières et la composition du lait
- Indicateurs de pilotage alimentaire : observations des animaux, NEC...
- Les spécificités de différents systèmes alimentaires : pâturage, rations sèches, pastoralisme etc...
- La conduite alimentaire des chevrettes

Méthodes pédagogiques

- Exposés
- Echanges de pratiques et d'expériences
- Exercices pratiques

- Applications sur un ou deux cas concrets en production laitière

Documents remis au stagiaire

- Copies des visuels présentés
- Documents de synthèse
- Clé USB «Guide sanitaire en production laitière fermière»

Points forts

- La formation est pratique, basée sur une démarche d'intervention rapide, structurée et efficace d'accompagnement producteur pour revenir rapidement à une situation normale
- Cette démarche est adaptable au contexte de chaque zone d'intervention
- La formation comprend aussi un rappel des bases théoriques.

> **Durée** : 3 jours

> Date et lieu :

10 octobre 2017 au 12 octobre 2017
Région Rhône Alpes

Intervenants

Philippe Roussel
Sabrina Raynaud

Coût

1 030 € (coût pédagogique net de TVA)

Référence

PATHO

Contact formation

Magali ALLIÉ
03 83 93 39 10
magali.allie@idele.fr

Accompagner les producteurs laitiers fermiers

Le technicien "Produits laitiers fermiers" nouveau dans sa fonction



> Objectifs

- Expliquer l'organisation de la filière fermière
- S'initier à l'écologie microbienne, en particulier dans un contexte "lait cru"
- Identifier les différences de technologie de transformation, les accidents et leviers de maîtrise associés
- S'approprier une démarche d'accompagnement sur l'amélioration de la qualité technologique et sensorielle des PLF

> Public

- Technicien

Programme

- La filière laitière fermière :
 - définition des fromages fermiers
 - la filière (producteurs, produits, accompagnement technique, pilotage professionnel) et ses problématiques
 - l'application de la réglementation en PLF
- Ecologie microbienne des PLF :
 - la place du lait cru dans les fabrications fermières, pourquoi s'intéresser aux microflores du lait cru
 - les bases en microbiologie, les microflores des laits et évolution dans les fromages, réservoirs et appréciation des écosystèmes microbiens
 - influence des combinaisons de pratiques sur les flores des laits
 - démarche à mettre en oeuvre pour orienter les équilibres microbiens des laits
- Bases et leviers de maîtrise en technologie fromagère fermière, démarches d'accompagnement associées :
 - bases en transformation fromagère : constituants du lait, mécanismes de la coagulation, technologie comparée des différents modes de transformation
 - pour chaque technologie (lactique, pâtes pressées non cuites, beurre, yaourts) : principes, outils de contrôle, leviers de maîtrise et principaux accidents de fromagerie
 - réaliser et s'approprier une démarche d'accompagnement : exemple en technologie

lactique avec la problématique des Pseudomonas spp.

- Connaître les outils d'appui technique développés dans le réseau PLF et les formations existant(e)s

Méthodes pédagogiques

- Exposés et échanges
- Cas concret en exploitation laitière fermière
- Exercices pratiques

Documents remis au stagiaire

- Copie des visuels présentés
- Outils construits dans le cadre du réseau PLF sous forme de clés USB /CD : maîtrise de l'acidification en technologie lactique fermière ; outil d'amélioration technologique et sensorielle des produits laitiers fermiers ; Guide d'appui technique fromager sur les accidents de fromagerie à la ferme

Points forts

- Une nouvelle formation spécialement conçue pour les techniciens PLF
- Un cas concret de problématique fromagère fermière avec une mise en situation en exploitation
- L'appropriation d'une démarche d'accompagnement construite par les techniciens du réseau "Produits laitiers fermiers"

> Durée : 3 jours

> Date et lieu :
04 au 06 avril 2017
Lyon (69)

Intervenants
Cécile Laithier
Guillemette Allut

Coût
1 070 € (coût pédagogique net de TVA)

Référence
FERMI

Contact formation
Magali ALLIÉ
03 83 93 39 10
magali.allie@idele.fr

Autre formation interentreprises

> **Utiliser le GBPH en production laitière fermière** 21 au 23 novembre 2017 à Lyon (69) réf. GBPHY

Formations à la demande

> Réussir l'élevage des génisses laitières	Sur devis	réf. ELGEN
> Réussir l'élevage des veaux laitiers	Sur devis	réf. ELVAU
> Réussir l'élevage des chevrettes	Sur devis	réf. ELECH
> Conduite pratique de l'alimentation du troupeau de chèvres	Sur devis	réf. PRACH
> REDCap, l'outil pour l'autonomie alimentaire en élevage caprin	Sur devis	réf. REDCA
> L'alimentation des brebis laitières	Sur devis	réf. ALIBR
> La lipolyse du lait de vache	Sur devis	réf. LIPOL
> Les mammites en élevage caprin	Sur devis	réf. MAMIC

Retrouvez notre offre de formation complète et actualisée sur **idele.fr**

PRODUIRE DE LA VIANDE

Nourrir et bien élever ses animaux est au cœur des préoccupations quotidiennes de l'éleveur. C'est un passage incontournable pour relever les multiples défis auxquels l'élevage est confronté : économiques, techniques, environnementaux et sociétaux. Les formations proposées permettent de mieux conseiller les éleveurs sur les choix et pratiques à appliquer.

Conduite pratique de l'alimentation du troupeau bovin allaitant

Des fondamentaux aux recommandations pratiques



> Objectifs

- Comprendre les bases des recommandations de l'alimentation d'un troupeau bovin allaitant
- Porter un diagnostic sur les conduites alimentaires en élevage
- Conseiller les éleveurs dans la conduite alimentaire de leur troupeau, du système fourrager au rationnement hivernal
- Intégrer les dimensions techniques, organisationnelles et économiques de l'élevage dans le conseil apporté

> Public

- Conseiller d'élevage
- Technicien
- Technicien commercial

Programme

- Les grands principes de l'alimentation des bovins allaitants : besoins physiologiques des animaux, gestion du système fourrager, rationnement...
- Les points clé du pilotage de l'alimentation d'un troupeau ; raisonner conjointement le système fourrager, la conduite au pâturage et l'alimentation hivernale
- L'alimentation pratique de la vache allaitante en lien avec les périodes de vêlage
- La complémentation des veaux selon les objectifs de production
- La conduite des génisses (de renouvellement)
- Les pratiques de distribution : de l'alimentation séparée à la mélangeuse

Méthodes pédagogiques

- Exposés et échanges
- Exercices pratiques
- Visite commentée de la ferme expérimentale et analyse de son système d'alimentation

Documents remis au stagiaire

- Copie des visuels présentés
- Guide de l'alimentation du troupeau bovin allaitant

Points forts

- Une approche de l'alimentation du troupeau à l'échelle de l'année et adaptée aux différents contextes de production
- La formation réalisée sur une ferme expérimentale, avec l'analyse du système d'alimentation en place
- La remise et la prise en main du récent "Guide de l'alimentation du troupeau bovin allaitant"

Partenariat Institut de l'Élevage-Résolia

> Durée : 3 jours

> Date et lieu :

13 au 15 juin 2017 à Thorigné d'Anjou (49)
28 au 30 novembre 2017 à Jalogy (Cluny, 71)

Intervenants

Philippe Dimon
Didier Bastien
Ingénieurs des fermes
expérimentales des Chambres
d'agriculture

Coût

1 100 € (coût pédagogique net de TVA)

Référence

ALIBV

Contact formation

Magali ALLIÉ
03 83 93 39 10
magali.allie@idele.fr

Apprécier la conformation en vif et en carcasse des bovins allaitants

Comparaison d'un lot d'animaux en vif puis sur carcasse



> Objectifs

- Apprécier la morphologie des bovins allaitants mâles
- Connaître la composition des carcasses de gros bovins
- Faire le lien entre les conformations en vif et en carcasse des bovins allaitants

> Public

- Conseiller d'élevage
- Opérateur commercial
- Abattoir
- Responsable qualité
- Découpeur
- Boucherie
- Éleveurs

Programme

- Les principes de description morphologique des bovins mâles, localisation des postes de développement musculaire et squelettique
- Exercices pratiques de description morphologique en vif des taurillons
- Exercices de description morphologique de la musculature d'animaux en vif, puis appréciation en abattoir des carcasses de ces mêmes animaux ; présentation des principes de classement et classement des carcasses par chaque participant
- Organisation de la distribution de viande et la qualité de la viande dans la filière

Méthodes pédagogiques

- Exposés et échanges
- Exercices de description morphologique

Documents remis au stagiaire

- Copie des visuels présentés

Points forts

- Une approche de l'alimentation du troupeau à l'échelle de l'année et adaptée aux différents contextes de production
- La formation réalisée sur une ferme expérimentale, avec l'analyse du système d'alimentation en place
- La remise et la prise en main du récent "Guide de l'alimentation du troupeau bovin allaitant"

> Durée : 2 jours

> Date et lieu :

07 au 08 mars 2017
à Bessines (87)

Intervenants

Isabelle Legrand
Pierre Berrechet
Philippe Lajudie
Technicien NORMABEV

Coût

710 € (coût pédagogique net de TVA)

Référence

VICAR

Contact formation

Marie-Sophie SICILIANO
01 40 04 52 54
marie-sophie.siciliano@idele.fr

L'autonomie alimentaire dans les élevages ovins viande

Du diagnostic aux pistes de travail avec l'éleveur



> Objectifs

- S'approprier la notion d'autonomie alimentaire, d'une vision d'ensemble à sa mise en œuvre en élevage
- Maîtriser les différents facteurs à prendre en compte pour évaluer l'autonomie
- Identifier des leviers d'amélioration de l'autonomie alimentaire des exploitations dans différents contextes
- Rechercher le meilleur compromis entre autonomie alimentaire et économie

> Public

- Conseiller d'élevage
- Technicien

Programme

- L'autonomie alimentaire dans son ensemble :
 - les différentes autonomies (massique, en UF, en MAT fourragère, en concentrés...) et positionnement des élevages français
 - lien avec les performances économiques
 - diversité des situations en lien avec l'assolement
 - les différents outils à disposition des éleveurs et des techniciens pour approcher l'autonomie alimentaire dans le cadre d'un appui technique spécifique ou technico-économique
- L'autonomie alimentaire en élevage :
 - l'exploitation d'élevage, tout un système : raisonner l'intérêt de l'autonomie avec plusieurs critères
 - importance du système fourrager
 - conséquences sur le système fourrager d'un changement de conduite ou d'assolement en lien avec un gain d'autonomie alimentaire
 - comment accompagner les éleveurs vers le changement pour plus d'autonomie fourragère, illustration avec le Rami fourrager

- illustrations de leviers pratiques axés autour du pâturage (période, ressources, technique), des concentrés et de l'aliment fermier

• Cas concret en exploitation

Méthodes pédagogiques

- Méthodes pédagogiques
- Exposés et échanges
- Exercice pratique : cas-concret en exploitation

Documents remis au stagiaire

- Copie des visuels présentés

Points forts

- Des références techniques complètes, issues d'une synthèse de données d'élevage et de résultats d'études techniques
- Une application dans une exploitation pour mettre la théorie en pratique

> **Durée** : 2 jours

> **Date et lieu** :

14 au 15 mars 2017
Périgueux (24)

Intervenants

Carole Jousseins

Coût

670 € (coût pédagogique net de TVA)

Référence

OTOOV

Contact formation

Magali ALLIÉ
03 83 93 39 10
magali.allie@idele.fr

L'engraissement des jeunes bovins

Des régimes techniquement et économiquement performants



> Objectifs

- Situer les performances accessibles par des jeunes bovins selon la race et la nature du régime alimentaire
- Calculer des bilans prévisionnels de consommation et des bilans économiques selon l'objectif de poids d'abattage
- Conseiller des éleveurs sur les conduites d'élevage (sanitaire, alimentaire) selon les régimes alimentaires

> Public

- Conseiller d'élevage
- Technicien

Programme

- Production des jeunes bovins en France et débouchés
- Grands principes de l'alimentation des jeunes bovins
- Conduite alimentaire en pratique : rations base fourrage, rations base concentré, finition des animaux
- Modélisation de l'ingestion
- Influence de la concentration énergétique du régime alimentaire sur les performances animales, interaction avec le poids d'abattage
- Le point sur l'utilisation des régimes à base d'herbe, de maïs ensilage, de céréales et de coproduits : synthèse des résultats d'essais
- Conduite pratique de la finition : de l'adaptation des animaux en période de transition aux décisions d'abattage
- Incidence économique des différents régimes d'engraissement
- Visite du bâtiment d'engraissement et discussion sur essais récents et en cours

Méthodes pédagogiques

- Exposés, échanges et débats
- Visite de l'atelier d'engraissement de la station
- Remise de notes et schémas d'exposés
- Exercices : valeurs alimentaires des aliments à placer sur un graph, bâtir une ration avec un rationneur
- JB-Box® : saisie de rations + observation des résultats techniques et économiques

Points forts

- La formation se déroule sur des stations expérimentales, elle comporte plusieurs exercices pratiques qui la rendent vraiment opérationnelle
- Elle allie l'expertise de deux instituts techniques, l'Institut de l'Élevage et Arvalis

Partenariat Institut de l'Élevage-Arvalis

> **Durée** : 2 jours

> **Date et lieu** :

08 au 09 février 2017 à Mauron (56)
15 au 16 novembre 2017 à Jeu Les Bois (36)

Intervenants

Didier Bastien
Alexis Ferard

Coût

770 € (coût pédagogique net de TVA)

Référence

ENGRA

Contact formation

Magali ALLIÉ
03 83 93 39 10
magali.allie@idele.fr

Retrouvez notre offre de formation complète et actualisée sur **idele.fr**

Le conseil en élevage bovin allaitant - Module 1

Savoir activer les leviers d'efficacité des systèmes allaitants



> Objectifs

- Acquérir un savoir et une expérience pratique au niveau de l'animal et de la conduite du troupeau allaitant
- Construire avec l'éleveur un diagnostic technique de son élevage
- Repérer rapidement les forces et faiblesses des élevages bovins allaitants

> Public

- Conseiller d'élevage
- Technicien

Programme

- Diagnostiquer les points clefs de l'élevage :
 - reproduction, sélection génomique
 - gestion sanitaire et parasitisme
 - pointage et observation déductive (vaches, veaux, génisses, taureaux)
 - alimentation du troupeau, rationnement des lots (stades de production, de gestation, de développement,...)
 - logement et bien-être des animaux
- Accompagner la réflexion de l'éleveur et valoriser son expertise :
 - étude de cas réels et mise en situation, écoute active
 - clarifier les objectifs techniques de l'élevage
 - aborder les solutions techniques possibles sur l'élevage
- Echange de pratique entre stagiaires

Méthodes pédagogiques

- Exercices pratiques sur le troupeau et situations réelles en exploitation

Points forts

- La formation vise à optimiser les systèmes en prenant en compte l'évolution des structures et les attentes des marchés
- remise de l'outil informatique de simulation de système allaitant

Partenariat Institut de l'Élevage-Résolia

> **Durée** : 2 jours

> **Date et lieu** :

14 au 17 novembre
Limoges (87)

Intervenants

Ingénieurs Idele
Jacques Sourdille
Conseillers de Chambres
d'Agriculture et de GDS

Coût

1 380 € (coût pédagogique net de TVA)

Référence

ELLAL

Contact formation

Magali ALLIÉ
03 83 93 39 10
magali.allie@idele.fr

Le conseil en élevage bovin allaitant - Module 2

Stratégie d'évolutions techniques et économique



> Objectifs

- Élaborer un conseil technique adapté aux objectifs de l'éleveur.
- Vérifier l'opportunité économique de son conseil dans la recherche de l'optimum
- Replacer son conseil dans le contexte de l'exploitation, de la filière, de la PAC et des attentes du marché
- Accompagner l'éleveur vers une plus grande autonomie technique

> Public

- Conseiller d'élevage

Programme

- Diagnostiquer les points clefs de l'élevage :
 - reproduction, sélection génomique
 - gestion sanitaire et parasitisme
 - pointage et observation déductive (vaches, veaux, génisses, taureaux)
 - alimentation du troupeau, rationnement des lots (stades de production, de gestation, de développement,...)
 - logement et bien-être des animaux
- Accompagner la réflexion de l'éleveur et valoriser son expertise :
 - étude de cas réels et mise en situation, écoute active
 - clarifier les objectifs techniques de l'élevage
 - aborder les solutions techniques possibles sur l'élevage
- Echange de pratique entre stagiaires

Méthodes pédagogiques

- Apports théoriques et pratiques
- Travail sur cas concrets avec diagnostic en élevage et restitution à l'éleveur
- Echanges de pratiques

Points forts

- La formation vise à optimiser les systèmes en prenant en compte l'évolution des structures et les attentes des marchés
- Remise de l'outil informatique de simulation de système allaitant

Partenariat Institut de l'Élevage-Résolia

> **Durée** : 4 jours

> **Date et lieu** :

12 au 15 décembre 2017 à la Ferme
Expérimentale de Jalogny (71)

Intervenants

Ingénieurs Idele
Jacques Sourdille
Conseillers de Chambres
d'Agriculture et de GDS

Coût

1 380 € (coût pédagogique net de TVA)

Référence

ELLAL

Contact formation

Magali ALLIÉ
03 83 93 39 10
magali.allie@idele.fr

Autre formation interentreprises

> **L'autonomie alimentaire en élevage bovin viande**

07 au 08 novembre 2017 en Rhône-Alpes

réf. OTOBV

Conduite pratique de l'alimentation des ovins

Des fondamentaux à l'application des techniques d'alimentation



> Objectifs

- Connaître les bases de l'alimentation des ovins viande
- Conseiller les éleveurs dans le choix et l'application des techniques d'alimentation des brebis, des agnelles de renouvellement, des agneaux et des béliers
- Evaluer les conséquences des pratiques alimentaires au niveau technique, économique, du travail et des risques sanitaires

> Public

- Conseiller d'élevage
- Technicien

Programme

- Les fondamentaux en matière d'alimentation chez les ovins
- L'alimentation des agneaux de la naissance au sevrage : raisonner performances technico-économiques et qualité des carcasses
- Les nouvelles références en matière de conduites alimentaires : intérêts et limites
- Pour les brebis : pâturage hivernal sur prairies et sur parcours, pâturage des allaitantes en automne, pâturage des intercultures, tourteau de colza...
- Pour les agneaux : rationnement automatisé, tourteau de colza, aliments fermiers, modes simplifiés de distribution, finition à l'herbe en automne...
- Les précautions sanitaires

Méthodes pédagogiques

- Exposés et échanges
- Analyse de vidéos
- Visite de la ferme expérimentale du Mourier

- Exercices pratiques : élaboration de rations, évaluation d'état corporel, examen clinique d'un animal

Documents remis au stagiaire

- Copie des visuels présentés
- Brochures *L'alimentation des ovins viande et Les rations des ovins allaitants en bergerie*
- Fiches techniques

Points forts

- Une approche de l'alimentation combinant la limitation des coûts de production, la recherche de productivité et de simplification du travail, pour atteindre les objectifs fixés par l'éleveur
- La formation se déroule sur la ferme expérimentale ovine du Mourier, bénéficiant ainsi de ses équipements et de l'expertise de son équipe

> **Durée** : 2 jours

> **Date et lieu** :

18 au 19 octobre 2017 à St Priest de Ligoure (87)

Intervenants

Laurence Sagot
Denis Gautier
Delphine Daniel

Coût

710 € (coût pédagogique net de TVA)

Référence

PRAOV

Contact formation

Magali ALLIÉ
03 83 93 39 10
magali.allie@idele.fr

Formations "techniques ovines" à distance

> Pour une prise colostrale efficace chez l'agneau

02 février 2017
de 8h à 9h30, à distance

réf. COLOS



> Des agnelles de renouvellement bien développées

02 novembre 2017
de 8h00 à 9h30, à distance

réf. AGNEL



> Du mélange fermier pour les agneaux de bergerie

06 avril 2017
de 8h00 à 9h30, à distance

réf. MELFE



> Les carences minérales des ovins

05 octobre 2017
de 8h00 à 9h30, à distance

réf. CAREN



> Trier les agnelles pour améliorer la valeur génétique du troupeau

07 décembre 2017
de 8h00 à 9h30, à distance

réf. TRIAG



Formations à la demande

> Optimiser la conduite alimentaire du veau de boucherie

réf. ALIVO

> Bien choisir son équipement pour distribuer l'alimentation solide en atelier veau de boucherie

réf. SOLIV

> Manipulation et contention des bovins

réf. INTER

Formation "éducation et dressage du chien de troupeau"

4 modules destinés aux éleveurs, conçus par l'Institut de l'Élevage et animés par des formateurs agréés :

- > Choisir son chien et préparer son arrivée sur l'exploitation (1 jour)
- > Education et dressage du chien de troupeau : initiation (4 jours) et perfectionnement (2 jours)
- > Comprendre son troupeau pour travailler en sécurité avec son chien (3 jours)

Contact : barbara.ducieux@idele.fr

TECHNOLOGIE ET QUALITÉ DES VIANDES

De l'élevage jusqu'à la consommation, produire une viande de qualité est un art qui requiert technicité et savoir-faire tout au long du process. Essentielle pour la satisfaction du client, la qualité est un critère majeur de rentabilité et de maintien de la consommation de viande. Nos formations vous donnent les clés de la réussite sur tous les déterminants de la qualité : traçabilité, hygiène, sensoriel, technologique, nutrition, conservation, cuisson...

Découvrir le produit viande par la découpe

Initiation à la découpe des carcasses



> Objectifs

- Découvrir et pratiquer les différentes étapes du travail de la viande : le désossage, la découpe, le parage, l'épluchage des muscles...
- Savoir identifier et reconnaître les muscles anatomiques et les morceaux de découpe qui en sont issus : localisation dans la carcasse, valorisation et destination culinaire

> Public

- Conseiller d'élevage
- Abattoir, Découpeur, Boucherie
- Eleveur
- Responsable qualité
- Restauration Hors Domicile (RHD)

Programme

- Connaissance des coupes en quartier (exemple ART8 ou AVT5), de gros et de demi-gros
- Principes de base du désossage (tenue du couteau, position de travail, sens du désossage)
- Exercices pratiques de désossage individuel pour chaque participant, de façon à mieux cerner les difficultés rencontrées et à les corriger
- Désossage complet d'une carcasse de gros bovins, avec reconstitution en demie sur la table de découpe (os enlevés et viande dégraissée) et reconnaissance des morceaux de détail ainsi que de leur positionnement anatomique
- Désossage-parage d'une carcasse de gros bovins avec renseignement d'une fiche technique en vue d'établir un rendement commercial (% viande nette, % os,...)
- Tranchage (ayant pour but de connaître les différents niveaux de tendreté des morceaux à cuisson rapide),

piéçage et préparation de rôtis, initiation aux différents conditionnements

- Démonstration de découpe d'une carcasse de veau et d'une carcasse d'agneau

Méthodes pédagogiques

- Démonstrations de découpe et exercices pratiques de découpe
- Echanges autour des planches de découpe présentant les différents muscles des carcasses de gros bovins, veau et agneau avec leur destination culinaire

Points forts

- La formation est 100% pratique
- La découpe et le désossage sont les moyens les plus efficaces pour percevoir et mémoriser les caractéristiques de chacun des muscles qui composent une carcasse

> Durée : 2 jours

> Date et lieu :

07 au 08 juin 2017
à Villers-Bocage (14)

Intervenants

Paul Tribot Laspière
Virginie Marzin
Boucher formateur

Coût

670 € (coût pédagogique net de TVA)

Référence

INDEC

Contact formation

Magali ALLIÉ
03 83 93 39 10
magali.allie@idele.fr

Répondre aux attentes du marché en matière de qualité de viande

Qualité des carcasses et des viandes dans la filière bovine



> Objectifs

- Visualiser les principaux circuits commerciaux de la viande bovine en France
- Expliquer les attentes sociétales des consommateurs et les actions mises en œuvre par la filière pour y répondre
- Analyser la notion de qualité et les facteurs de variation aux différents maillons de la filière
- Se familiariser avec les différents morceaux d'une carcasse et leur valorisation

> Public

- Abattoir, Boucherie, Découpeur
- Responsable qualité
- Responsable technique
- Restauration Hors Domicile (RHD)

Programme

- Les grandes étapes de la transformation du muscle, du bœuf au bifteck
- Les principaux circuits de commercialisation de la viande bovine en France : point sur la conjoncture, adéquation de l'offre et de la demande, types de coupes, évolution des circuits de distribution, la consommation des viandes
- La formation du prix de la viande bovine
- Les attentes sociétales des consommateurs : bien être animal, environnement et nutrition
- La notion de qualité dans la filière viande
- La qualité des carcasses : classement, poids, le rendement en viande
- La qualité de la viande : les attentes des consommateurs (traçabilité, goût, couleur, tendreté,...) et leurs principaux points de maîtrise
- Le système australien MSA de prédiction de la qualité
- Démonstration commentée de la découpe d'une carcasse de bovin : identification et repérage des

différents morceaux et leur utilisation culinaire

Méthodes pédagogiques

- Exposés et échanges
- Démonstration de découpe
- Analyses sensorielles
- Visite d'abattoir
- Exercices pratiques

Points forts

- La formation est 100% pratique
- La découpe et le désossage sont les moyens les plus efficaces pour percevoir et mémoriser les caractéristiques de chacun des muscles qui composent une carcasse

> Durée : 3 jours

> Date et lieu :

14 au 16 mars 2017
à Villers Bocage (14)

Intervenants

Christophe Denoyelle
Didier Bastien
Isabelle Legrand
Paul Tribot Laspière

Coût

1 030 € (coût pédagogique net de TVA)

Référence

KVIBO

Contact formation

Magali ALLIÉ
03 83 93 39 10
magali.allie@idele.fr

Formations à la demande

Hygiène et sécurité alimentaire

- > Les critères microbiologiques des viandes : mode d'emploi Réf. CRIMI
- > Limiter et corriger les souillures des carcasses bovines Réf. SOUIL
- > L'inspection vétérinaire en abattoir bovin Réf. INSVE
- > S'approprier les GBPH en filière viande de boucherie Réf. GBPBO
- > Maîtriser les salmonelles et STEC en filière viande bovine Réf. SALMO
- > Maîtriser un problème de conservation de viande Réf. CONSE
- > Réduire la contamination bactérienne des carcasses bovines et ovines Réf. BACTE

Process et conditionnement des viandes

- > Fabrication des viandes hachées selon le cahier des charges 100% muscle Réf. HACHE
- > Gérer la tendreté de la viande dans la filière bovine Réf. TENDR
- > Maîtriser un problème de viande à pH élevé Réf. PHELE
- > Maîtriser un problème de conservation de viande Réf. CONSE

Qualités organoleptiques des viandes

- > Qualité gustative du boeuf et pratiques bouchères Réf. GUSTA
- > Cuisson basse température des rôtis en restauration collective Réf. CUISS
- > Fabrication des viandes hachées selon le cahier des charges 100% muscle Réf. HACHE
- > Gérer la tendreté de la viande dans la filière bovine Réf. TENDR
- > Impact technico-économique du gras dans la viande bovine Réf. IMGRA
- > La carcasse de gros bovins : valorisation des muscles et nouvelles dénominations de vente Réf. NOMMU
- > Mieux acheter la viande pour la RHD Réf. ACHVI
- > Nouvelle dénomination des morceaux de viande Réf. TRAET
- > Utiliser l'analyse sensorielle pour sa démarche qualité en production de viande Réf. SENSO

Qualités nutritionnelles des viandes

- > Améliorer la composition en acides gras de la viande bovine Réf. GRAVI
- > Atouts nutritionnels et étiquetage de la viande Réf. NUTRI

Une solution formation économique et adaptée à vos besoins spécifiques ?

Les formations **intra** sur-mesure de l'Institut de l'Élevage

- N'hésitez pas à nous consulter pour tout projet de formation sur l'élevage des herbivores
- Nos stages inter sont réalisables dans votre entreprise
- Retrouvez notre offre de formation complète et actualisée sur idele.fr

Contact



philippe.dumonthier@idele.fr



01 40 04 49 43

FOURRAGES - PRAIRIES

La maîtrise de la production fourragère et la valorisation des ressources disponibles constituent deux éléments-clés des performances des élevages. Ces performances dépendent en grande partie des fourrages qui assurent l'essentiel de l'alimentation des troupeaux de ruminants. Nos formations visent à optimiser les quantités et qualité récoltées, ainsi que la gestion des surfaces en herbe, en intégrant les innovations issues de la recherche et les pratiques observées sur le terrain.

Le diagnostic des prairies temporaires et permanentes

Reconnaitre les principales espèces et porter un premier conseil



> Objectifs

- Apprendre à observer la végétation d'une prairie temporaire et permanente
- Savoir identifier les principales espèces prairiales
- Porter un jugement sur le potentiel de production d'une prairie, sa qualité, son évolution en lien avec son positionnement dans le système fourrager

> Public

- Technicien

Programme

- Le diagnostic prairies : un outil pour quel type de prairies ?
- Définition des principaux facteurs de vieillissement des prairies temporaires et permanentes
- Apprentissage à la lecture botanique :
 - l'observation du couvert
 - reconnaissance des principales graminées, légumineuses et diverses
 - notion de fonds prairial et d'espèces indicatrices valeur fourragère des principales espèces
- Elargissement aux typologies régionales et nationales et aux stratégies d'utilisation des prairies permanentes dans le système fourrager

Méthodes pédagogiques

- Exposés et échanges

- Visites sur le terrain
- Exercices et travaux pratiques en groupe

Documents remis au stagiaire

- Copie des visuels présentés
- Guide pour un diagnostic prairial

Points forts

- La formation est très pratique, elle est centrée sur la reconnaissance des espèces prairiales et l'appréciation du couvert prairial, qui sont les clés pour porter un jugement sur un niveau de dégradation d'une parcelle et proposer des possibilités d'amélioration.
- Le formateur est co-auteur du Guide pour un diagnostic prairial, ouvrage qui sera remis aux participants.

> **Durée** : 2 jours

> **Date et lieu** :

25 au 26 avril 2017
à Jalogny (71)

Intervenants

Patrice Pierre
Fabienne Launay

Coût

670 € (coût pédagogique net de TVA)

Référence

PRADI

Contact formation

Valérie TERRISSE
04 73 28 52 20
valerie.terrisse@idele.fr

Perfectionnement au diagnostic des prairies temporaires et permanentes

Connaissance approfondie des couverts prairiaux et leviers d'améliorations



> Objectifs

- Perfectionner son observation de la végétation d'une prairie temporaire et permanente
- Porter un diagnostic sur le potentiel de production de la prairie, sa qualité, son évolution en lien avec son positionnement dans le système fourrager
- Définir avec l'éleveur des propositions d'intervention ou d'amélioration du couvert

> Public

- Technicien

Programme

- Perfectionnement dans la reconnaissance prairiale
- Définition des trois niveaux d'intervention suite au diagnostic : amélioration par les pratiques, réaliser un sur-semis, décider d'une rénovation
- Mise en oeuvre de la démarche sur différents types de prairies temporaires et permanentes, travail sur des cas concrets en sous groupes
- Organiser un tour de prairies: déroulement, observations et restitution à l'éleveur
- Valorisation des typologies régionales et nationales dans une démarche de conseil

Méthodes pédagogiques

- Exposés et échanges
- Visites sur le terrain
- Exercices et travaux pratiques en groupe sur prairies

Documents remis au stagiaire

- Copie des visuels présentés

Points forts

- Cette formation est destinée aux stagiaires ayant déjà réalisé la formation d'initiation et souhaitant perfectionner, rafraîchir ou compléter leurs connaissances sur la lecture du couvert prairial.
- Elle est basée sur de nombreux exercices de terrain, pour construire au final un diagnostic d'action pertinent et adapté.
- Le formateur est co-auteur du Guide pour un diagnostic prairial.

> **Durée** : 2 jours

> **Date et lieu** :

16 au 17 mai 2017
à la Ferme Expérimentale de Thorigné d'Anjou (49)

Intervenants

Patrice Pierre

Coût

670 € (coût pédagogique net de TVA)

Référence

PRAPE

Contact formation

Valérie TERRISSE
04 43 76 06 89
valerie.terrisse@idele.fr

Les prairies multi-espèces

Des prairies productives au service de l'autonomie fourragère et protéique des élevages



> Objectifs

- Savoir composer des mélanges multi-espèces performants, combinant plusieurs graminées et légumineuses éventuellement associées à des espèces fourragères comme la chicorée ou le plantain
- Porter un jugement sur l'implantation d'une jeune prairie et son évolution possible
- Mettre en place une démarche de conseil aux éleveurs, en individuel ou en collectif, autour des prairies multi-espèces

> Public

- Conseiller d'élevage
- Technicien

Programme

- Caractéristiques des espèces et des variétés fourragères : du sol à l'animal, les espèces fourragères ont des aptitudes différentes qu'il est nécessaire de bien connaître
- Composition d'un mélange multi-espèces : la démarche de raisonnement à mettre en oeuvre pour une composition réussie, les règles d'assemblage des espèces dans le mélange, les critères de choix variétaux (valorisation de Herbebook), mise en oeuvre sur cas concrets
- Implantation des prairies multi-espèces : de la dose de semis aux techniques d'implantation (les périodes de semis, la préparation du sol, les semis sous couvert)
- Savoir observer et qualifier une implantation (qualité du semis, espèces présentes, salissement)
- Comportement agronomiques et zootechniques des prairies multi-espèces : des acquis de la recherche aux pistes à travailler
- Les prairies multi-espèces : un bon outil pour le conseil en individuel ou collectif

Méthodes pédagogiques

- Exposés et échanges
- Visite des parcelles de la ferme expérimentale du Mourier, comportant des prairies multi-espèces et un dispositif sur les nouvelles fourragères
- Travaux pratiques en groupe

Documents remis au stagiaire

- Copie des visuels présentés
- Bibliographie

Points forts

- L'acquisition d'une expertise technique pointue sur les espèces, permettant de formuler un conseil de terrain pertinent auprès des éleveurs
- Les prairies multi-espèces font l'objet d'un fort questionnement de la part des éleveurs à la recherche d'une plus grande autonomie fourragère et protéique

> **Durée** : 2 jours

> **Date et lieu** :

30 au 31 mai 2017
au Mourier (87)

Intervenants

Patrice Pierre
Eric Pottier

Coût

710 € (coût pédagogique net de TVA)

Référence

PRAES

Contact formation

Valérie TERRISSE
04 43 76 06 89
valerie.terrisse@idele.fr

Accompagner l'évolution des systèmes fourragers

Pour une autonomie et une sécurité renforcée



> Objectifs

- Comprendre le fonctionnement du système fourrager, le mode de gestion et régulation de l'éleveur
- Identifier les points faibles en sécurité et autonomie
- Proposer des pistes d'amélioration et de reconfiguration du système fourrager
- Maîtriser l'outil de simulation d'un nouvel équilibre de ce système et chiffrer l'impact

> Public

- Conseiller d'élevage

Programme

- Prise en main des étapes et des outils pour comprendre et analyser le système fourrager avec l'éleveur et partager une vision commune :
 - partager avec l'éleveur une évaluation, représentation commune, de la performance du système actuel d'un point de vue fonctionnel, autonomie, économie, travail, au vu de ses objectifs et de ses besoins
 - mener une discussion avec l'éleveur : méthode pour identifier les périodes critiques du système fourrager et pour faire l'inventaire des ressources fourragères et des besoins des troupeaux,
 - identifier les bons critères, repères techniques pertinents pour analyser la situation
 - pourquoi ces critères, comprendre le mode de calcul, comment les utiliser
 - savoir trouver et/ou construire des références adaptées à un secteur d'activité
 - prise en main des outils de calcul proposés dans la méthode (calcul UGB, calcul du chargement, rendement réel)
- Positionner l'accompagnement de l'évolution des systèmes fourragers dans la mission de conseil :

- comment travailler efficacement avec les autres intervenants sur l'exploitation pour partager l'analyse, le projet et le plan d'action ?
- analyse et construction des prestations possibles valorisant ces nouvelles compétences ; positionnement concurrentiel de l'offre
- entraînement sur la posture et l'argumentation adaptée en face à face avec l'éleveur
- Atelier sur le repérage des innovations matérielles utiles à la gestion des SF dans le cadre du Sommet de l'élevage

Méthodes pédagogiques

- Apports méthodologiques
- Exercices sur cas concrets
- Echanges d'expériences

Points forts

- La formation vise à optimiser les systèmes en prenant en compte l'évolution des structures et les attentes des marchés
- Remise de l'outil informatique de simulation de système allaitant

Partenariat Institut de l'Élevage - Résolia

> **Durée** : 2,5 jours

> **Date et lieu** :

04 au 06 octobre 2017
à Clermont-Ferrand (63)

Intervenants

Jean-Christophe Moreau
Conseillers de Chambres
d'Agriculture et de GDS

Coût

1 150 € (coût pédagogique net de TVA)

Référence

SYSFO

Contact formation

Valérie TERRISSE
04 43 76 06 89
valerie.terrisse@idele.fr



Gestion des prairies et techniques de pâturage en bovin viande

Optimiser la productivité et la valorisation de ses prairies

> Objectifs

- Evaluer la qualité et la productivité d'une prairie
- Orienter l'éleveur vers une technique de pâturage la plus adaptée à sa situation et ses attentes
- Conseiller l'éleveur sur les phases techniques clés de la gestion des prairies

> Public

- Technicien
- Conseiller d'élevage
- Eleveurs

Programme

- Approche de la dynamique des prairies selon leur diversité
- Influence de la composition floristique sur la productivité et les techniques d'exploitation
- Présentation des différentes techniques de pâturage adaptées aux troupeaux allaitants
- La gestion de la prairie dans le temps et son renouvellement :
 - fertilisation
 - renouvellement
 - type de couvert
 - choix d'espèces
 - mode d'exploitation
- Diagnostic et évaluation de la productivité des prairies

Méthodes pédagogiques

- Exposés et échanges
- Visites de parcelles de la ferme expérimentale
- Exercices et travaux pratiques en groupe

Documents remis au stagiaire

- Copie des visuels présentés

Points forts

- La gestion des prairies est un élément clé de la performance technique et économique des troupeaux bovins viande
- La formation est pratique et orientée vers le conseil à l'éleveur.

> **Durée** : 2 jours

> **Date et lieu** :

03 au 04 mai 2017
à la Ferme Expérimentale de Thorigné D'anjou (49)

Intervenants

Patrice Pierre
Jean-Paul Coutard

Coût

710 € (coût pédagogique net de TVA)

Référence

PRABV

Contact formation

Valérie TERRISSE
04 43 76 06 89
valerie.terrisse@idele.fr

Formations au Rami Equin et Rami Fourrager, deux jeux pédagogiques

Le Rami Equin et le Rami Fourrager sont destinés à animer des réunions ou formations d'éleveurs ou d'étudiants de façon ludique et participative. Conçus par l'Institut de l'Élevage et l'Inra, ces jeux pédagogiques permettent d'appréhender le fonctionnement d'une exploitation d'élevage, en entrant par son système fourrager. Les participants peuvent ainsi simuler une installation, tester des changements sur l'exploitation...

Des formations sont proposées à destination des techniciens et enseignants qui souhaitent animer des groupes avec ces jeux :

> **Prise en main du Rami fourrager**

2 heures, à distance



> **Le Rami fourrager, paramétrage et utilisation**

2 jours

> **Prise en main du Rami équin**

2 heures, à distance



> **Le Rami équin, paramétrage et utilisation**

2 jours

Pour acquérir ces jeux, pour plus de renseignement sur les formations Rami :

philippe.dumonthier@idele.fr, tél 01 40 04 49 43

Formations à la demande

> **Organiser et gérer le pâturage des vaches laitières**

réf. PATUR

> **Concilier robot de traite et pâturage**

réf. PATRO

> **Valoriser l'herbe en élevage caprin**

réf. HERCA

SANTÉ ANIMALE - REPRODUCTION

Performances économiques des exploitations, santé publique, respect de la réglementation... En matière de santé animale et reproduction, il y a fort à faire. L'enjeu pour le technicien d'élevage est de mettre en œuvre les méthodes de prévention et de gestion appropriées. L'Institut de l'Élevage propose ces formations en partenariat avec les meilleurs experts du sujet.

Maîtriser le risque de strongylose au pâturage chez les bovins

Comprendre le risque et raisonner les traitements



> Objectifs

- Identifier le risque de strongyloses gastro-intestinales dans un troupeau (jeunes et adultes)
- Evaluer le risque parasitaire à l'aide de divers outils dont des outils innovants
- Gérer le risque de manière raisonnée

> Public

- Technicien

Programme

- Identification du risque :
 - cycle biologique des parasites, épidémiologie des strongyloses digestives et troubles zootechniques et/ou sanitaires induits par ces infestations
 - risque associé à l'émergence de résistances aux antiparasitaires
- Evaluation et gestion du risque :
 - les outils à notre disposition pour l'appréciation du risque : analyses de la conduite de pâturage, tests diagnostics, outil informatique Parasit'sim gestion du risque
 - les outils pour la gestion du risque :
 - * les anthelminthiques : utilisation raisonnée des anthelminthiques (bénéfices et risques) : les pratiques de traitements permettant de limiter le risque d'apparition de résistances
 - * les mesures agronomiques envisageables
 - cas pratiques : utilisation du logiciel Parasit'sim

- Questions ouvertes sur la gestion des parasitoses au pâturage

Méthodes pédagogiques

- Exposés et échanges
- Séances de questions récapitulatives
- Utilisation du logiciel Parasit'sim

Documents remis au stagiaire

- Copie des visuels présentés
- Guide Maitrise du risque parasitaire lié aux strongles digestifs en troupeaux bovins laitiers
- Parasit'sim, simulateur du risque parasitaire lié aux strongles digestifs au pâturage

Points forts

- Une approche raisonnée de la maîtrise du parasitisme au pâturage, avec différents outils dont Parasit'Sim

> Durée : 1 jour

> Date et lieu :

22 mars 2017
à Nantes (44)

Intervenants

Alain Chauvin

Coût

370 € (coût pédagogique net de TVA)

Référence

STROB

Contact formation

Magali ALLIÉ
03 83 93 39 10
magali.allie@idele.fr

Maîtriser la mortalité des agneaux

Méthode d'intervention en élevage



> Objectifs

- Identifier les facteurs de risques liés à la mortalité des agneaux
- Interpréter les résultats de mortalité des agneaux à l'échelle du troupeau
- Élaborer une démarche diagnostique, construire un plan de maîtrise et de suivi en concertation avec l'éleveur

> Public

- Conseiller d'élevage
- Vétérinaire

Programme

- Données fondamentales sur la mortalité des agneaux : caractéristiques, les causes infectieuses et non-infectieuses
- Interprétation des résultats de mortalité en tenant compte des classes d'âge des agneaux à la mort, des systèmes d'élevage, des causes de mortalité, de l'âge du troupeau, ...
- Principales mesures de lutte :
 - les actions préventives de la lutte des brebis jusqu'au sevrage des agneaux
 - les actions curatives face à des épisodes de mortalité importants
- Méthodologie d'intervention dans les élevages : du diagnostic au plan d'action
- Visite d'élevage : mise en pratique de la méthode de diagnostic et de gestes en lien avec la survie des agneaux (sonder un agneau, injection de glucose, réalisation de prises de sang, etc.)

Méthodes pédagogiques

- Exposés et échanges
- Mise en application concrète en élevage

Documents remis au stagiaire

- Copie des visuels présentés
- Guide et supports d'intervention en élevage
- Fiches techniques
- Brochures de synthèse

Points forts

- La mortalité des agneaux est l'une des principales causes de perte de productivité dans les élevages ovins
- Des outils d'intervention pour réaliser un diagnostic et accompagner les éleveurs

> Durée : 2 jours

> Date et lieu :

15 au 16 novembre 2017
à Saint Affrique (12)

Intervenants

Jean-Marc Gautier
Laurence Sagot
Fabien Corbière

Coût

710 € (coût pédagogique net de TVA)

Référence

MORTO

Contact formation

Magali ALLIÉ
03 83 93 39 10
magali.allie@idele.fr

Autres formations interentreprises

> Pédicure bovin	19 septembre 2016 au 11 mai 2017 Le Rheu (35)	réf. PEDIB
> Actualisation des compétences pratiques du pareur	06 au 07 juin 2017 Région Est	réf. ROPIE

Formations “techniques ovines” à distance

> Lutter contre les maladies respiratoires chez les agneaux de bergerie	02 mars 2017 de 8h00 à 9h30, à distance	réf. RESPO	
> Réussir les luttes naturelles en saison et en contre saison	01 juin 2017 de 8h00 à 9h30, à distance	réf. REPOV	 
> Gérer le parasitisme des agneaux à l'herbe et en bergerie	04 mai 2017 de 8h00 à 9h30, à distance	réf. PAROV	 
> Lutter efficacement contre les boiteries des ovins	05 juillet 2017 de 8h00 à 9h30, à distance	réf. BOITO	 

Formations à la demande

> Gestion de la reproduction des caprins		réf. REPCA
> Gestion de la reproduction du troupeau bovin laitier		réf. REPRO

Une solution formation économique
et adaptée à vos besoins spécifiques ?

Les formations **intra** sur-mesure de l'Institut de l'Élevage

- N'hésitez pas à nous consulter pour tout projet de formation sur l'élevage des herbivores
- Nos stages inter sont réalisables dans votre entreprise
- Retrouvez notre offre de formation complète et actualisée sur idele.fr

Contact



philippe.dumonthier@idele.fr



01 40 04 49 43

BIEN-ÊTRE - PROTECTION ANIMALE

Préoccupation croissante de la société et des filières, le bien-être des animaux d'élevage repose sur une bonne connaissance du comportement animal et sur l'application de bonnes pratiques. L'Institut met son expertise à disposition de l'ensemble de la filière en proposant une gamme de formations concernant l'élevage, le transport et l'abattage. Les formations CAPTAV et Protection animale en abattoir, à caractère réglementaire, bénéficient d'un agrément du ministère de l'Agriculture.

Prendre en compte la douleur au cours de l'écornage chez le bovin

Objectiver pour mettre en place le protocole adapté

> Objectifs

- Appréhender le contexte sociétal, économique et réglementaire de la prise en charge de la douleur
- Expliquer les mécanismes de la douleur et savoir comment la gérer
- Savoir conseiller un mode d'écornage approprié à l'éleveur

> Public

- Technicien
- Conseiller d'élevage

Programme

- Les enjeux sociétaux et économiques de la prise en charge de la douleur : les bénéfices pour l'homme et l'animal
- La réglementation relative à l'écornage et à la prise en charge de la douleur
- Les mécanismes et les indicateurs de la douleur, les modalités de prise en charge de la douleur : sédation, anesthésie locale du nerf cornual, anti-inflammatoire non stéroïdien
- L'anatomie et le développement du cornillon et de la corne en fonction de l'âge du veau
- Le choix du mode d'écornage :
 - les différents modes de prise en charge de la douleur
 - les différents matériels d'écornage chimiques et thermiques
 - les différentes méthodes pour contenir les animaux

- évaluation des critères décisionnels pour choisir le mode d'écornage

Méthodes pédagogiques

- Exposés et échanges
- Analyse de cas
- Démonstration et mise en pratique par les stagiaires

Documents remis au stagiaire

- Kit de formation (diaporama et fiches pratiques)

Points forts

- La formation repose sur les acquis du récent programme de recherche CASDAR sur la prise en compte de la douleur lors de l'écornage
- A l'issue de la formation, chaque participant reçoit un kit pédagogique complet permettant d'animer des réunions ou formations d'éleveur.

> **Durée** : 2,5 jours

> **Date et lieu** :

10 au 12 octobre 2017
à la Ferme expérimentale des Etablère (85)

Intervenants

Anne Aupiais
Vincent Dufour
Vétérinaire

Coût

900 € (coût pédagogique net de TVA)

Référence

DOLOR

Contact formation

Céline ROY
01 40 04 51 71
celine.roy@idele.fr

Formations à la demande

> Prendre en compte le bien-être des bovins au cours de l'élevage	2 jours	réf. BINAP
> Prendre en compte le bien-être des ovins au cours de l'élevage	2 jours	réf. BINOV
> Le bien-être des bovins : quels enjeux pour les entreprises ?	3 heures (webex)	réf. BINAÉ

Retrouvez notre offre de formation complète et actualisée sur idele.fr

CAPTAV bovin, ovin/caprin et porcin - Transport d'animaux

Certificat d'aptitude au transport d'animaux vivants

> Objectifs

- Connaître les points-clés de la réglementation concernant le bien-être et le transport des animaux vivants
- Prendre en compte les principes du comportement des animaux pendant leur transport
- Effectuer le transport des animaux en assurant leur bien-être et la sécurité des intervenants
- Expliquer l'importance du bien être animal pour garantir la qualité de la viande

> Public

- Transporteur
- Eleveur
- Opérateur commercial

> **Durée** : 2 jours pour 1 espèce d'animaux
+ ½ journée par espèce supplémentaire

> Date et lieu :

14 au 16 mars 2017 à Villers-Bocage (14)
19 au 21 avril 2017 à Muret (31)
10 au 12 mai 2017 à Poitiers (86)
27 au 29 septembre 2017 à Dijon (21)

Programme

- Échanges sur les pratiques des chauffeurs
- Le comportement des ruminants
- La réglementation et les attentes de la société en matière de protection et bien être des animaux
- Les réglementations française et européenne sur le transport des animaux vivants et la santé animale
- Les viandes à pH élevé
- Le travail du chauffeur, sa sécurité et le respect du bien-être animal
- Pathologies pouvant intervenir pendant le transport, premiers soins et intervention sur les animaux

Le déroulement-type est le suivant :

- Jours 1 et 2 : espèce bovin
- Jour 3 matin : espèce ovin-caprin (si demandé par le stagiaire)

- Jour 3 après-midi : espèce porc (si demandé par le stagiaire)

Méthodes pédagogiques

- Exposés et échanges
- Analyse de vidéos et photos

Points forts

- Le certificat délivré à l'issue de cette formation est reconnu par le Ministère de l'Agriculture et de la Pêche pour l'obtention de l'agrément du CAPTAV
- Les formateurs ont une solide expérience en manipulation et contention des ruminants et des porcs
- L'administration fait régulièrement appel à l'expertise de l'Institut dans le domaine du transport des animaux.

Intervenants

Vincent Dufour
Pierre Berrechet
Gilles Thomas
Arnaud Tranier

Coût

440 € pour 2 jours/1 espèce
560 € pour 2,5 jours/2 espèces
660 € pour 3 jours/4 espèces
(coût pédagogique net de TVA)

Référence

CHAUF

Contact formation

Magali ALLIÉ
03 83 93 39 10
magali.allie@idele.fr

Formation Protection animale en abattoir

L'Institut de l'Élevage est habilité par le ministère de l'Agriculture à délivrer les formations « Protection Animale en Abattoir ». Ces formations permettent aux opérateurs et Responsable Protection Animale d'abattoirs d'obtenir le certificat de compétences correspondant, sous réserve de réussite à l'examen en fin de formation.

> Formation responsable protection animale

13 au 15 juin 2017 à Paris
14 au 16 juin 2017 à Paris

Réf PRORE

> Formation opérateurs d'abattoirs

A la demande, sur site

Réf PROOP

Formation de formateur Manipulation et contention des bovins

Un cycle de formations de 4 x 5 jours pour devenir formateur d'éleveurs et de techniciens à la manipulation et la contention de bovins.

27 au 31 mars 2017 à Jalogny (71)
15 au 19 mai 2017 à Bernussou (12)
26 au 30 juin 2017 à La Roche sur Yon (85)
4 au 8 septembre 2017 au Mourier (87)
13 au 17 novembre 2017 à Haroué (54)

Réf MONIT

Retrouvez notre offre de formation complète et actualisée sur idele.fr

TRAITE

La traite impacte directement, et parfois à long terme, la qualité du lait, la santé des mamelles et le travail de l'éleveur. Avec des animaux plus performants mais également plus réactifs, les matériels de traite deviennent plus complexes, avec plus d'automatismes. Nos formations bénéficient de notre expertise rigoureuse sur les équipements disponibles, et les normes, qualifications et diagnostics en vigueur.

Perfectionnement des conseillers traite

Pour les Agents Qualifiés du dispositif de contrôle des MAT



> Objectifs

- Expliquer les récents travaux et documents de références du COFIT
- Harmoniser ses pratiques de contrôle et jugements sur les installations de traite

> Public

- Conseiller traite
- Conseiller d'élevage
- Concessionnaire
- Vétérinaire

Programme

- Les nouveaux documents de référence du COFIT
- Les valorisations de la base de données Logimat® : prospectives et techniques
- Etat des lieux des travaux de R&D à l'Institut de l'Elevage
- Visite d'élevages et/ou d'entreprises en lien avec la production de Roquefort

Méthodes pédagogiques

- Exposés et échanges
- Travaux de groupes
- Visites d'exploitation

Documents remis au stagiaire

- Copies des visuels présentés
- Documents de références du COFIT

Points forts

- Cette session permet aux Agents Qualifiés du dispositif de contrôle des machines à traire de se réunir afin d'échanger sur divers thématiques telles que les actualités du COFIT, la R&D traite à l'Institut de l'Elevage, mais aussi d'harmoniser les pratiques de contrôles et de jugement des installations de traite quelques soit l'espèce.

> **Durée** : 4 jours

> **Date et lieu** :

06 au 09 juin 2017
à Castres (81)

Intervenants

Jérôme Chandler
Jean-Louis Poulet
Alain Gastebled

Coût

1 200 € (coût pédagogique net de TVA)

Référence

RECTR

Contact formation

Valérie TERRISSE
04 43 76 06 89
valerie.terrisse@idele.fr

Les bases de la traite

De la physiologie de la lactation aux diagnostics des installations de traite



> Objectifs

- Connaître les bases de l'anatomie de la mamelle et de la physiologie de la lactation selon les espèces
- Comprendre les grands principes de la traite et les principaux types d'installations de traite utilisés
- Maîtriser le vocabulaire lié à la traite et les principaux paramètres de la machine à traire
- Découvrir les diagnostics traite existants

> Public

- Conseiller traite débutant
- Conseiller d'élevage
- Enseignement

Programme

- Anatomie de la mamelle et physiologie de la lactation
- Les bases de la traite : vide, débit, pulsation
- Les interactions animal/trayeur/machine à traire : impact de la stimulation, sources de contamination du lait, adaptation du matériel au trayeur...
- Les bonnes pratiques de traite : organisation, pratiques d'hygiène, gestion des animaux à problèmes...
- Les diverses installations de traite : classiques, rotatives, robotisées...
- Les diagnostics existants : Certi'Traite®, Opti'Traite®, Net'Traite®, Dépos'Traite®, Assistance Traite...

Modalité pour la session à distance

- Pré-requis techniques :
 - Disposer d'un ordinateur avec une sortie audio ou un téléphone proche de son ordinateur, et un accès Internet

Recommandations :

- S'isoler durant le temps de la formation
- Avoir un casque d'écoute

Méthodes pédagogiques

- Exposés et échanges

Documents remis au stagiaire

- Copie des visuels présentés
- Documents techniques

Points forts

- Une formation 100% distance sur les fondamentaux de la traite pour les techniciens traite débutants ou aux autres intervenants en élevage
- Permet de mieux conseiller pour bien conseiller les éleveurs laitiers sur ce poste qui représente 50 % du temps total de l'astreinte sur une exploitation, avec un impact important sur la qualité du lait et donc le revenu de l'éleveur

> **Durée** : 6 modules x 2 heures

> **Date et lieu** :

14 mars 2017 + 28 mars, 9 et 30 mai,
13 et 27 juin 2017, de 10h00 à 12h00 à distance

Intervenants

Jérôme Chandler
Jean-Louis Poulet

Coût

480 € (coût pédagogique net de TVA)

Référence

TRAME

Contact formation

Valérie TERRISSE
04 43 76 06 89
valerie.terrisse@idele.fr

Les tests pendant la traite

Comprendre pour mettre en place et réaliser le test approprié



> Objectifs

- Acquérir des connaissances indispensables pour la compréhension des tests pendant la traite
- Expliquer les principes méthodologiques pour réaliser des tests dont les résultats soient réellement valorisables

> Public

- Conseiller traite
- Conseiller d'élevage
- Concessionnaire
- Vétérinaire

Programme

- Les fondamentaux pour comprendre le déroulement des enregistrements pendant la traite :
 - anatomie de la mamelle et physiologie de la lactation
 - principes de la traite mécanique
 - impacts de la traite sur la qualité du lait et la santé de la mamelle
 - bonnes pratiques de traite
- Le dispositif CMAT (Contrôle des Machines A Traire) :
 - description du dispositif français
 - intérêts et limites des CMAT (Opti'Traite®, Certi'Traite®, Net'Traite® et Dépos'Traite®) et des assistances traite classiques
- Principes et résultats des tests pendant la traite (TPT) :
 - positionnement et articulation des TPT par rapport aux diagnostics existants
 - conditions de réalisation, les informations apportées par les TPT, intérêts et limites
- Matériels et méthodes de tests pendant la traite :
 - les enregistrements de cinétiques d'émission du lait, mise en application
 - les enregistrements de variation du vide, mise en application
 - les suivis à postes fixes vs les suivis ambulatoires
- Valorisation des données issues des tests pendant la traite :
 - les interfaces de visualisation et les outils d'analyse des enregistrements, mise en application

- particularités liées à l'espèce, aux types d'installations de traite, aux pratiques de traite et au déroulement de la traite
- profils types les plus fréquents et limites d'analyse
- étude de cas concrets

Méthodes pédagogiques

- Exposés et échanges adaptés aux profils des stagiaires (bovins, caprins et/ou ovins, conseillers, vétérinaires,...)
- Travaux pratiques au laboratoire "Traite et compteurs à lait" de Derval et éventuellement en fermes
- Etude de cas concrets

Documents remis au stagiaire

- Copie des visuels présentés
- Documents techniques

Points forts

- Les tests pendant la traite permettent de regarder plus finement ce qui se passe à l'interface animal/machine/trayeur dans des situations pour lesquelles les diagnostics classiques ne permettent pas de solutionner des problèmes de traite : animaux agités, chutes de faisceaux trayeurs, fins de traite aléatoires,...
- Ces tests sont complémentaires aux audits et aux contrôles traite existants.

> Durée : 2 jours

> Date et lieu :

22 au 23 mai 2017
à Derval (44)

Intervenants

Jean-Louis Poulet
Spécialistes des tests pendant la traite

Coût

770 € (coût pédagogique net de TVA)

Référence

TETRA

Contact formation

Valérie TERRISSE
04 43 76 06 89
valerie.terrisse@idele.fr

Qualité du lait et nettoyage des installations de traite

Principes et méthodes pour une intervention cohérente en élevage



> Objectifs

- Comprendre le contexte et les enjeux liés à la composition microbiologique des laits
- Identifier les sources en microflores et les leviers associés au niveau du nettoyage des installations de traite
- Analyser les problèmes liés au nettoyage et s'orienter vers la démarche de diagnostic appropriée

> Public

- Conseiller traite
- Installateur
- Laiterie

Programme

- La qualité microbiologique du lait, les spécificités et exigences liées à l'utilisation de lait cru :
 - réglementation
 - composition des laits
 - les réservoirs de microflores et les pratiques influentes
 - principaux problèmes de microflores des laits
 - facteurs de risque liés au nettoyage
- La gestion des défauts liés au nettoyage, les outils existants et leur valorisation :
 - prélèvement par passage de lait UHT
 - ATPmétrie
 - prélèvement par chiffonnette
- Net'Traite®... La démarche d'intervention : du diagnostic à la proposition d'un plan d'action :
 - repérage des facteurs de risque
 - choix et la proposition du (ou des) diagnostics approprié(s)

- proposition d'un plan d'action hiérarchisé et réaliste
- cas concret d'étude sur Pseudomonas : valorisation des données disponibles via Net'Traite

Méthodes pédagogiques

- Exposés et échanges
- Etude de cas concrets

Points forts

- Un complément cohérent à la formation "Nettoyage des installations de traite" qui est programmée le lendemain
- Le nettoyage des installations de traite est l'un des facteurs qui concourent à la maîtrise de la santé mammaire et de la qualité de la traite et du lait, la formation fait un point sur les effets directs et indirects de certains défauts de nettoyage, ainsi que sur les diagnostics et moyens existants pour y remédier.

> Durée : 1 jour

> Date et lieu :

11 octobre 2017
à Derval (44)

Intervenants

Jean-Louis Poulet
Cécile Laithier
Sabrina Raynaud

Coût

370 € (coût pédagogique net de TVA)

Référence

IMNET

Contact formation

Valérie TERRISSE
04 43 76 06 89
valerie.terrisse@idele.fr

La traite des petits ruminants

L'animal, la machine et le trayeur



> Objectifs

- Faire le point sur les données les plus récentes en matière de physiologie de la production laitière et plus particulièrement de réponse à la traite chez les petits ruminants
- Aborder les aspects spécifiques aux équipements et réglages de la machine à traire et leurs impacts sur la qualité du lait
- Aborder les derniers travaux sur les conduites possibles des animaux à la traite
- Optimiser la conduite de ces animaux et les réglages et choix de son équipement en fonction des objectifs attendus

> Public

- Conseiller traite
- Conseiller d'élevage
- Technicien

Programme

- Bases simplifiées de physiologie de la lactation et fonctionnement de la mamelle
- Approfondissement sur la physiologie de l'éjection du lait
- Conduite et performances des animaux et qualité du lait : rythmes de traite, conduites de lactations, travail, coûts, santé...
- Rappel sur la conception et le fonctionnement de la machine à traire et de ses composantes - Normalisation
- Impacts des matériels et réglages sur la qualité du lait et la santé de la mamelle
- Visite de l'installation expérimentale de l'UMR PEGASE : échanges sur les pratiques, les équipements, démonstrations et analyse des pratiques de traite

Documents remis au stagiaire

- Copies des visuels présentés
- Résultats d'essais
- Fiches techniques

Points forts

- Formation basée sur les derniers résultats de recherche fondamentale et illustrée de données expérimentales,
- Visite de l'installation expérimentale du centre AgroCampusOuest-Inra de Rennes

Co-production
Institut de l'Élevage - Agro-Campus Ouest

> **Durée** : 2 jours

> **Date et lieu** :

03 au 04 juillet 2017
à Rennes (35)

Intervenants

Jean-Louis Poulet
Pierre-Guy Marnet
Conseillers de secteur

Coût

560 € (coût pédagogique net de TVA)

Référence

ROTOC

Contact formation

Valérie TERRISSE
04 43 76 06 89
valerie.terrisse@idele.fr

Autres formations interentreprises

> Opti'Traite®, le contrôle des installations de traite

13 au 17 février 2017 à Caulnes (22)
27 février au 03 mars 2017 à Montebourg (50)
03 au 07 avril 2017 à Derval (44)
15 au 19 mai 2017 à Montebourg (50)
29 mai au 02 juin 2017 à Caulnes (22)
04 au 08 septembre 2017 à Montebourg (50)
18 au 22 septembre 2017 à Caulnes (22)
02 au 06 octobre 2017 à Derval (44)
09 au 13 octobre 2017 à Poisy (74)
20 au 24 novembre 2017 à Montebourg (50)

réf. OTRAI

> Certi'Traite®, le contrôle de conformité des installations de traite

27 avril 2017 à Derval (44)
19 octobre 2017 à Derval (44)

réf. CERTR

> Dépos'Traite®, le contrôle des systèmes de dépose automatique des faisceaux trayeurs bovins et caprins

07 au 08 mars 2017 à Derval (44)
21 au 22 mars 2017 à Montebourg (50)
14 au 15 juin 2017 à Caulne (44)
27 au 28 septembre 2017 à Caulnes (22)
07 au 08 novembre 2017 à Derval (44)
08 au 09 novembre 2017 à Poisy (74)

réf. DEPOS

> Net'Traite®, le contrôle du nettoyage des installations de traite

10 au 11 janvier 2017 à Derval (44)
14 au 15 mars 2017 à Poisy (74)
26 au 27 avril 2017 à Caulnes (22)
11 au 12 octobre 2017 à Caulnes (22)
17 au 18 octobre 2017 à Derval (44)
12 au 13 décembre 2017 à Montebourg (50)

réf. NETTO

Formations à la demande

> Concevoir un bloc trait

réf. BLOTR

> Les installations de traite robotisées

réf. ROBOT

LOGEMENT - BÂTIMENTS D'ÉLEVAGE

Un bâtiment d'élevage bien conçu doit prendre en compte de nombreux paramètres : coût, travail, santé et bien-être des animaux, environnement, ... mais aussi correspondre au contexte de l'exploitation et aux aspirations de l'éleveur. Fort de son expertise dans le domaine, et en lien avec ses partenaires de terrain, l'Institut de l'élevage propose une large gamme de formations afin d'accompagner les projets de construction et d'aménagements de bâtiment.

L'élaboration du projet bâtiment

Une méthode et des outils pour accompagner un projet bâtiment



> Objectifs

- Identifier les étapes nécessaires à l'aboutissement d'un projet de construction
- Cerner les missions du conseiller bâtiment, et repérer les outils et partenariats utiles à l'accompagnement des éleveurs
- Savoir où trouver les références techniques indispensables pour apporter à l'éleveur une aide à la décision lors de la conception
- Connaître et valoriser le réseau des conseillers en bâtiments

> Public

- Conseiller d'élevage
- Technicien
- Conseiller bâtiment

> **Durée** : 3 jours

> **Date et lieu** :

11 au 13 octobre 2017
Région Rhône Alpes

Programme

- La méthode d'approche d'un projet bâtiment et les missions du conseiller bâtiment d'élevage :
 - les étapes de la Démarche de Conseil en Bâtiment d'élevage
 - le métier de conseiller en bâtiment et les partenariats
 - le réseau des CBE
- Les outils d'accompagnement de projet bâtiment :
 - fiche navette de description et des objectifs du projet
 - fiches de synthèses des étapes clés du projet
 - fiches "pense bête"
- Les bases techniques de conception des bâtiments :
 - bâtiments, territoire et paysage
 - sécurité des hommes dès la conception
 - repères essentiels concernant le logement des ruminants
- Etude d'un cas concret sur un projet bâtiment en cours (travail de groupe)

Intervenants

Stéphane Mille
Jean-Yves Blanchin
Conseiller Bâtiment de
Chambre d'agriculture

Coût

1 030 € (coût pédagogique net de TVA)

Référence

PROBA

Méthodes pédagogiques

- Exposés et échanges
- Travaux en groupe sur cas concrets de projets d'éleveurs
- Visites de bâtiments, échanges et analyse critique

Documents remis au stagiaire

- Copie des visuels présentés
- Documents de synthèse issus de DCBé, et références techniques
- Liste des principaux ouvrages et documents techniques utiles pour la conception des bâtiments pour ruminants

Points forts

- La démarche utilisée (DCBé) repose sur des méthodes élaborées par et pour les conseillers en bâtiments, permettant de cerner le contexte de l'exploitation et attentes de l'éleveur
- Pour un organisme de conseil, DCBé aidera à positionner une offre de services en bâtiments.

Contact formation

Magali ALLIÉ
03 83 93 39 10
magali.allie@idele.fr

Une nurserie de qualité

Concevoir une nurserie adaptée aux troupeaux laitiers de demain



> Objectifs

- Identifier les facteurs autres que le bâtiment qui peuvent expliquer le niveau de performance zootechnique et sanitaire de l'élevage des veaux
- Comprendre les enjeux pour la santé des veaux liés à la conception et l'utilisation de la nurserie
- Identifier les principales solutions de conception d'une nurserie pertinentes en neuf comme en aménagement
- Connaître les solutions de ventilation en naturel comme en dynamique adaptées aux besoins des veaux laitiers

> Public

- Conseiller bâtiment
- Conseiller d'élevage
- Vétérinaire

> **Durée** : 2.5 jours

> **Date et lieu** :

14 au 16 mars 2017
Calvados (14)

Programme

- L'alimentation des veaux laitiers et liens avec croissance et santé
- La santé des veaux en relation avec leur logement
- Les principes de ventilation naturelle ou dynamique, les solutions pratiques applicables à une nurserie
- Exemples de conceptions de nurseries répondant au cahier des charges : visites et débats
- La nurserie : véritable bâtiment spécialisé ou niche + igloo ?
- Confrontation de concepts adoptés dans d'autres régions

Méthodes pédagogiques

- Exposés et échanges
- Visites d'installations
- Travaux de groupe en ateliers
- Analyse de cas concrets

Intervenants

Jacques Capdeville
Sylvain Guérin
Jean-François Rouland

Coût

900 € (coût pédagogique net de TVA)

Référence

NURSE

Documents remis au stagiaire

- Copies des visuels présentés
- Feuilles de calcul EXCEL ou OpenOffice

Points forts

- Avec le regroupement de troupeaux laitiers, la nurserie, autrefois parent pauvre du projet bâtiment devient un élément-clé de la réussite technique et sanitaire de l'élevage
- De nombreux exemples et cas pratiques viennent étayer la réflexion durant la formation.

Contact formation

Magali ALLIÉ
03 83 93 39 10
magali.allie@idele.fr

Une bonne ventilation des bâtiments d'élevage, toute l'année

Ventilation mécanique et naturelle estivale face aux nouveaux enjeux



> Objectifs

- Concevoir la ventilation d'un bâtiment d'élevage pour ruminants prenant en compte les besoins de toutes les catégories d'animaux, la période d'occupation réelle du bâtiment sur l'année et les caractéristiques du site où est implanté le bâtiment
- Concevoir une ventilation dynamique simple pour des locaux spécialisés (nursérie)

> Public

- Conseiller bâtiment
- Vétérinaire
- Technicien

Programme

- La ventilation naturelle face aux nouveaux enjeux :
 - besoins de toutes les catégories de ruminants à diverses périodes de l'année
 - définition du cahier des charges de la ventilation : un compromis difficile à réaliser et des oppositions apparentes entre les besoins hivernaux et estivaux
 - pourquoi la ventilation naturelle des bâtiments modernes fonctionne-t-elle différemment ? dimensions, volumes et formes qui ont évolué
 - les nouveaux concepts pour la ventilation naturelle : l'importance de l'effet vent et du site
 - les nouvelles réponses techniques pour ventiler naturellement un bâtiment de grandes dimensions pour ruminants
- Installation en ventilation dynamique :
 - cas où la ventilation naturelle peut être déficiente (ex : nursérie avec localisation accolée au bâtiment des adultes)
 - principes de la ventilation dynamique
 - conception et fonctionnement d'une installation de

ventilation dynamique dans l'optique d'un conseil à l'éleveur

Méthodes pédagogiques

- Exposés et échanges
- Visite d'élevages

Documents remis au stagiaire

- Copies des visuels présentés
- Feuilles de calcul pour dimensionnement de la ventilation dynamique

Points forts

- La prise en compte des évolutions récentes des bâtiments d'élevage : augmentation de la taille et de l'effectif logé, mécanisation des interventions, développement de la stabulation permanente sur toute l'année, spécialisation de certaines fonctions (nursérie) nécessitant une ambiance spécifique
- La ventilation mécanique offre des possibilités importantes et souvent méconnues.

> **Durée** : 3 jours

> **Date et lieu** :

28 au 30 novembre 2017
Morbihan (56)

Intervenants

Jacques Capdeville
Benoit Michenot
Daniel Le Clainche

Coût

1 100 € (coût pédagogique net de TVA)

Référence

VENTI

Contact formation

Magali ALLIÉ
03 83 93 39 10
magali.allie@idele.fr

Le logement des grands troupeaux bovins laitiers

Accompagner le projet bâtiment de l'éleveur



> Objectifs

- Expliquer les spécificités du logement des grands troupeaux
- Proposer un projet bâtiment adapté au système d'élevage et aux objectifs des éleveurs

> Public

- Conseiller d'élevage

Programme

- Les spécificités d'un projet "bâtiments" dans un grand troupeau laitier :
 - organisation du site
 - choix du type de logement pour les différentes catégories d'animaux
 - implantation du bloc traite
- La conduite en lots et l'organisation des circuits des animaux et des hommes dans le bâtiment
- La contention collective et individuelle
- Les locaux annexes : isolement, infirmerie, parage, quai d'embarquement...
- L'ambiance dans les bâtiments de grande largeur, spécificités de la ventilation estivale des bâtiments
- La gestion du couchage en aire paillée et logettes, et des aires de circulation :
 - nature des sols
 - dimensions
 - entretien
- La gestion des déjections : choix du type de déjection et traitements

- Temps de travail, mécanisation et automatisation des tâches d'astreinte (hors traite)
- Les coûts des différentes solutions de logement
- Visites d'élevages avec des grands troupeaux et différents types de bâtiment et d'équipement

Méthodes pédagogiques

- Exposés et échanges
- Visite d'élevages

Documents remis au stagiaire

- Copies des visuels présentés
- Documents de synthèse

Points forts

- Ce stage permet de faire un point sur les nouveautés techniques et les préoccupations d'actualité en lien avec l'agrandissement des troupeaux
- La visite de plusieurs élevages avec des grands troupeaux permet d'illustrer la diversité des solutions des bâtiments et des équipements

> **Durée** : 3 jours

> **Date et lieu** :

17 au 19 octobre 2017
Pays de la Loire

Intervenants

Jean-Luc Ménard
Jacques Capdeville
Conseillers bâtiments

Coût

1 100 € (coût pédagogique net de TVA)

Référence

LOGTR

Contact formation

Magali ALLIÉ
03 83 93 39 10
magali.allie@idele.fr

Formations à la demande

- > **Le logement des bovins allaitants**
- > **Concevoir une chèvrerie performante**
- > **L'éco-construction des bâtiments d'élevage**
- > **Ambiance dans les bâtiments d'élevage**

réf. LOGBA

réf. LOGCA

réf. ECONS

réf. AMBIB

ENVIRONNEMENT - ÉNERGIE

Maintien de la biodiversité, empreinte environnementale des produits lait et viande, maîtrise des consommations d'énergie, production d'énergies renouvelables, gaz à effet de serre, prairies - puits de carbone... autant de questions cruciales en élevage de ruminants. Nos formations vous permettent de s'approprier la réglementation, les outils de diagnostic disponibles, les solutions techniques ou les derniers résultats de la recherche.

L'agro-écologie en élevage herbivore

Améliorer la compétitivité, réduire l'impact environnemental et promouvoir les services écosystémiques



> Objectifs

- Mieux appréhender le concept de l'agro-écologie
- Cerner les principes agro-écologiques applicables aux systèmes d'élevage durables
- Intégrer l'agro-écologie dans le conseil aux éleveurs

> Public

- Chargés d'études
- Conseiller d'élevage
- Techniciens

Programme

- L'agro-écologie et vous ?
- Historique et définition de l'agro-écologie.
- Présentation des 5 principes agro-écologiques pour la conception de systèmes d'élevage durable :
 - la gestion intégrée de la santé animale
 - la baisse des intrants
 - la baisse des pollutions par optimisation du fonctionnement du système d'élevage
 - le renforcement de la diversité pour accroître la résilience
 - la préservation de la biodiversité en adaptant les pratiques
- Les indicateurs agro-écologiques et outils de diagnostic mobilisables
- Présentation de la ferme de la Blanche-Maison et des travaux conduits en lien avec l'agro-écologie
- Application sur la ferme de la Blanche-Maison :
 - étude des principes agro-écologiques appliqués sur les systèmes d'élevage présents

- travaux sur des pratiques agroécologiques pouvant être mises en oeuvre selon différents scénarios de systèmes d'élevage

Méthodes pédagogiques

- Exposés et échanges
- Application sur un cas en ferme : visite de ferme, travail en groupe et restitution

Documents remis au stagiaire

- Copies des visuels présentés
- Documentation

Points forts

- Les objectifs de l'agro-écologie adaptés à l'élevage herbivore sont abordés sous un angle réaliste, avec comme fil conducteur la recherche de la triple performance économique, sociale et environnementale
- Le cas concret étudié a pour support la ferme expérimentale laitière de la Blanche-Maison

> **Durée** : 2 jours

> **Date et lieu** :

28 au 29 mars 2017 - Ferme expérimentale de La Blanche Maison (Manche)

Intervenants

Sylvain Foray

Coût

670 € (coût pédagogique net de TVA)

Référence

AGREC

Contact formation

Céline ROY
01 40 04 51 71
celine.roy@idele.fr

Les évolutions de la réglementation environnementale en élevage herbivore

Conseiller les éleveurs pour appliquer les nouvelles exigences réglementaires



> Objectifs

- Comprendre l'articulation entre les directives et règlements européens et la législation française dans les zones vulnérables
- Cerner les points-clés de la réglementation relative aux élevages d'herbivores, les changements récents et les évolutions en cours
- Optimiser le conseil aux éleveurs sur les risques de pollution de l'eau

> Public

- Administration
- Conseiller d'élevage
- Conseiller bâtiment

Programme

- Le cadre politique des enjeux environnementaux : de Stockholm 1972 à Paris 2015
- La place de l'élevage dans les grands enjeux environnementaux (qualité de l'eau, qualité de l'air, réchauffement climatique) et le cadre réglementaire et politique autour de ces enjeux.
- Articulation du dispositif réglementaire d'initiative européenne et française : Directive Cadre sur l'Eau, Directive Nitrate, Directive NEC, Directive IED.
- La mise en place des programmes d'action Directive Nitrate en Europe et spécificités françaises.
 - références de rejets azotés en élevage laitier
 - périodes d'interdiction d'épandage et conséquences sur les durées de stockage
- Le cycle de l'azote sur les élevages laitiers et les lieux de pertes : les réglementations associées
- Les Installations Classées pour la Protection de l'Environnement

Méthodes pédagogiques

- Exposés et échanges
- Etudes de cas

Documents remis au stagiaire

- Copies des visuels présentés
- Documentation
- Principaux textes réglementaires

Points forts

- Un décryptage du dispositif réglementaire complexe sur l'environnement, essentiel pour éviter les sanctions et assurer la pérennité des exploitations
- La traduction de la réglementation en modalités techniques opérationnelles sur le terrain.

> **Durée** : 1 jour

> **Date et lieu** :

04 avril 2017
Paris

Intervenants

Sylvain Foray

Coût

370 € (coût pédagogique net de TVA)

Référence

EVONI

Contact formation

Céline ROY
01 40 04 51 71
celine.roy@idele.fr

Perfectionnement des conseillers carbone

Construire un plan carbone en exploitation de ruminant



> Objectifs

- Expliquer le contexte et les enjeux pour sensibiliser les éleveurs et les engager dans une démarche pro-active
- Analyser les résultats du diagnostic CAP'2ER et identifier les leviers d'action pour apporter à l'éleveur une aide à la décision lors de la conception du plan carbone
- Faire le lien entre les aspects économie et environnement pour répondre aux attentes des éleveurs

> Public

- Conseillers CAP'2ER
- Conseillers d'élevage et en environnement

Programme

- Actualités et enjeux du changement climatique, perspective mondiale et implications en France
- Méthodologie d'évaluation des émissions de gaz à effet de serre et du stockage carbone : panorama international
- Conduite alimentaire du troupeau est émissions de gaz à effet de serre
- Conduite des cultures fourragères pour réduire les émissions de gaz à effet de serre et augmenter le stockage carbone
- Expériences acquises dans les projets Carbon Dairy, Ferme Laitière Bas Carbon et Beef Carbon : résultats et leviers d'action
- Liens entre l'efficacité économique et environnementale
- Adaptation au changement climatique
- Valoriser les gains carbone en crédit carbone

Méthodes pédagogiques

- Méthodes pédagogiques
- Exposés et échanges
- Travaux en groupe sur cas concrets de projets d'éleveurs

Documents remis au stagiaire

- Copie des visuels présentés
- Documents de synthèse

Points forts

- Un point complet sur les démarches de réduction de l'empreinte carbone : réglementation, démarches engagées - Carbon Dairy et Ferme Laitière Bas Carbone, Beef Carbon - et résultats, études et recherches en cours

> **Durée** : 3 jours

> **Date et lieu** :

10 au 12 octobre 2017
Bretagne

Intervenants

Institut de l'Élevage,
partenaires des projets Carbon
Dairy et Beef Carbon

Coût

700 € (coût pédagogique net de TVA)

Référence

CARBO

Contact formation

Valérie TERRISSE
04 43 76 06 89
valerie.terrisse@idele.fr

CAP'2ER niveau 1

Évaluation rapide de l'empreinte environnementale d'une exploitation de ruminants



> Objectifs

- Cerner et expliquer les enjeux environnementaux en élevage
- Réaliser un diagnostic environnemental multicritères (gaz à effet de serre, eau, biodiversité,...) simple avec l'outil CAP'2ER niveau 1

> Public

- Conseiller d'élevage
- Technicien

Programme

- Les impacts environnementaux et contributions positives de l'élevage de ruminants
- La méthodologie d'évaluation environnementale : principes et modes de calcul
- L'outil CAP'2ER : objectifs, spécificités, cadre d'utilisation, fonctionnalités...
- Mise en application sur un cas concret :
 - saisie de données techniques
 - analyse des résultats environnementaux et des indicateurs de pratique

Méthodes pédagogiques

- Exposés et échanges
- Saisie d'un cas concret dans CAP'2ER niveau 1

Documents remis au stagiaire

- Pdf des visuels présentés
- Guide d'utilisation de l'outil CAP'2ER

Points forts

- Un point complet sur les démarches de réduction de l'empreinte carbone : réglementation, démarches engagées - Carbon Dairy et Ferme Laitière Bas Carbone, Beef Carbon - et résultats, études et recherches en cours

> **Durée** : 1 jour

> **Date et lieu** :

21 mars 2017, Paris
10 mai 2017, Paris ou province (à définir)
10 octobre 2017, Province (à définir en fonction des participants)
05 décembre 2017, Paris

Intervenants

Sindy Moreau
APCA, FCEL

Coût

340 € (coût pédagogique net de TVA)
Coût de la licence CAP'2ER non inclus

Référence

CAPIN

Contact formation

Valérie TERRISSE
04 43 76 06 89
valerie.terrisse@idele.fr

Retrouvez notre offre de formation complète et actualisée sur **idele.fr**

CAP'2ER niveau 2

Évaluer et améliorer l'empreinte environnementale d'une exploitation de ruminants



> Objectifs

- Cerner les enjeux environnementaux de l'élevage
- Réaliser un diagnostic environnemental multicritères (gaz à effet de serre, eau, biodiversité,...) complet avec l'outil CAP'2ER niveau 2
- Construire un plan d'amélioration en élevage, de la définition des axes de progrès au suivi des résultats

Pour connaître les conditions d'acquisition des licences CAP2ER (non incluses dans le coût de la formation), merci d'adresser votre demande à CAP2ER@idele.fr

> Public

- Conseiller d'élevage
- Technicien

Programme

En présentiel (2 jours) :

- Les impacts environnementaux et contributions positives de l'élevage de ruminants
- La méthodologie d'évaluation environnementale : principes et modes de calcul
- Le lien entre performances environnementales, techniques et économiques
- L'outil CAP'2ER : objectifs, spécificités, cadre d'utilisation, fonctionnalités...
- Mise en application sur des cas concrets :
 - saisie de données techniques
 - analyse des résultats environnementaux et des indicateurs de pratique
- Elaboration de plans d'amélioration :
 - connaître les différents leviers d'action possibles pour améliorer l'empreinte environnementale des systèmes d'élevage
 - savoir identifier des marges de progrès sur une exploitation
 - construire un plan d'amélioration sur un cas concret
 - simuler les incidences des différents leviers d'action possibles et du plan d'amélioration construit

A distance (2 x 1 heure) :

- Retour d'expériences sur la collecte de données : les points positifs, les difficultés rencontrées, etc...
- Retour d'expériences sur l'interprétation des données et la construction de plans d'action

Méthodes pédagogiques

- Exposés et échanges
- Saisie d'un cas concret dans CAP'2ER niveau 2
- Travaux de groupe

Documents remis au stagiaire

- Pdf des visuels présentés
- Guides

Points forts

- CAP'2ER est un outil commun aux filières lait et viande, et adapté spécifiquement aux filières d'élevage de ruminants en France
- Il permet d'évaluer les impacts positifs et négatifs d'un système d'élevage sur l'environnement
- Le niveau 2 de CAP'2ER permet également de réaliser une approche économique et sociale, ainsi qu'une évaluation de la performance nourricière
- Enfin, il permet de simuler les leviers d'action et le plan d'action construit

> **Durée** : 2 jours en présentiel + 2 heures à distance

> Date et lieu :

- 28 au 29 mars 2017 à Paris (75) + à distance les 10 avril et 2 mai de 10h30 à 11h30
- 17 au 18 octobre 2017 en Province (à définir en fonction des participants) + à distance les 6 et 27 novembre de 10h30 à 11h30
- 16 au 17 mai 2017 à Paris (75) ou Province + à distance les 22 mai et 12 juin de 10h30 à 11h30
- 12 au 13 décembre 2017 à Paris + à distance les 18 décembre et 15 janvier de 10h30 à 11h30

Intervenants

Sindy Moreau
APCA, FCEL

Coût

820 € (coût pédagogique net de TVA)
Coût de la licence CAP2ER non inclus

Référence

CAPER

Contact formation

Valérie TERRISSE
04 43 76 06 89
valerie.terrisse@idele.fr

Utiliser l'outil CAP'2ER en tant que gestionnaire

Le module Administration de CAP'2ER



> Objectifs

- Savoir utiliser le module Administration de CAP'2ER

> Public

- Technicien
- Conseiller d'élevage

Programme

- Présentation du fonctionnement du module Administration
- Créer des utilisateurs
- Importer et exporter des données
- Visualiser les paramètres utilisés pour le calcul des indicateurs environnementaux

Méthodes pédagogiques

- Exposés et échanges
- Démonstration du logiciel
- Exercices d'application pratiques

Modalité pour la session à distance

- Pré-requis techniques :
 - Disposer d'un ordinateur avec une sortie audio ou un téléphone proche de son ordinateur, et un accès Internet

Recommandations :

- S'isoler durant le temps de la formation
- Avoir un casque d'écoute

Points forts

- Formation 100% à distance

> **Durée** : 1h30

> Date et lieu :

- 03 avril 2017 - 10h00 à 11h30, à distance
- 29 mai 2017 - 10h00 à 11h30, à distance
- 23 octobre 2017 - 10h00 à 11h30, à distance
- 19 décembre 2017 - 10h00 à 11h30, à distance

Intervenants

Sindy Moreau

Coût

130 € (coût pédagogique net de TVA)

Référence

CAPGE

Contact formation

Valérie TERRISSE
04 43 76 06 89
valerie.terrisse@idele.fr

La méthanisation agricole

Rentabilité des installations et valorisation des substrats agricoles



> Objectifs

- Connaître le modèle de développement français
- Identifier les facteurs de rentabilité d'une unité de méthanisation et les voies d'amélioration
- Calculer la rentabilité d'une unité de méthanisation
- Gérer les effluents d'élevage comme substrat de méthanisation
- Apprécier l'opportunité de CIVE et piloter leur production
- Identifier les intérêts agronomiques des digestats
- Connaître les procédés de bonne valorisation des digestats

> Public

- Technicien
- Conseiller bâtiment
- Conseiller d'élevage

> **Durée** : 2 jours

> **Date et lieu** :

20 au 21 mars 2017 à Paris

Programme

- Les voies de la rentabilité des installations
 - connaître le modèle de développement Français
 - connaître les facteurs de rentabilité d'une unité de méthanisation
 - technologies et dimensionnement d'unités de méthanisation
 - zoom sur la petite méthanisation
 - calcul de la rentabilité d'une unité de méthanisation
 - les enseignements du terrain, retours d'expériences
 - visite d'une unité de méthanisation agricole
- Les substrats agricoles
 - les substrats d'effluents d'élevage et autres déchets des IAA
 - la question de la sécurisation d'approvisionnement
 - les CIVEs, cultures intermédiaires à valorisation énergétique
 - valorisation agronomique des digestats
 - traitement des digestats

Méthodes pédagogiques

- Exposés et échanges
- Retours d'expérience et discussion

Documents remis au stagiaire

- Remise des supports d'exposés

Points forts

- Des recommandations issues des premiers retours d'expérience de projets reposant sur de nombreux intrants agricoles
- L'expertise combinée des différents instituts techniques agricoles concernés

Partenariat Idele - Arvalis Institut du Végétal
- Ifip - Itavi - Terres Inovia

Intervenants

Elise Lorinquer
Pascal Levasseur

Coût

750 € (coût pédagogique net de TVA et déjeuner)

Référence

METHA

Contact formation

Céline ROY
01 40 04 51 71
celine.roy@idele.fr

Réaliser un diagnostic avec Dia'terre®

Comprendre et réaliser un premier diagnostic Energie/GES



> Objectifs

- Expliquer les enjeux autour de l'énergie et des gaz à effet de serre en agriculture
- Être capable d'utiliser Dia'terre® pour réaliser un diagnostic énergie/GES d'exploitation agricole
- Acquérir les bases pour proposer des plans d'amélioration complets et hiérarchisés

> Public

- Conseiller d'élevage
- Technicien

> **Durée** : 3 jours

> **Date et lieu** :

27 au 29 septembre 2017
Paris

Programme

- Enjeux environnementaux, énergie et climat pour le secteur agricole
- Consommations d'énergie des activités agricoles
- Présentation de Dia'terre®: objectif de l'outil, spécificités, cadre d'utilisation, fonctionnalités...
- Principe et modes de calculs utilisés dans Dia'terre® pour l'énergie et les émissions de GES (émissions, stockage de carbone)
- Le déroulement type d'une opération de diagnostic, en s'appuyant sur le cahier des charges du PPE
- Mise en application sur un cas d'étude : saisie, analyse des résultats et plan d'amélioration avec choix et définition d'actions

Méthodes pédagogiques

- Apports

- Travaux dirigés
- Saisies sur ordinateur personnel
- Débats et échanges

Documents remis au stagiaire

- Copies des diaporamas
- Le logiciel Dia'terre® est remis aux participants par l'ADEME après la formation

Points forts

- La formation Dia'terre® officielle agréée par l'Adème
- Le logiciel Dia'terre® est remis aux participants par l'Adème après la formation

Partenariat Idele - Resolia

Intervenants

Conseillers de Chambres d'agriculture

Coût

A préciser (coût pédagogique net de TVA)

Référence

DIATE

Contact formation

Céline ROY
01 40 04 51 71
celine.roy@idele.fr

Retrouvez notre offre de formation complète et actualisée sur idele.fr

Valoriser les effluents d'élevage

Les clefs du conseil pour optimiser les engrais de ferme d'élevage



> Objectifs

- Choisir une chaîne de déjections en fonction de l'agronomie et du mode de logement
- Elaborer un projet environnemental de gestion des déjections du bâtiment aux cultures
- Optimiser la valorisation agronomique des déjections : valeur fertilisante, choix des cultures, période d'épandage,...

> Public

- Conseiller bâtiment
- Conseiller d'élevage
- Technicien

Programme

- Quels engrais de ferme pour quelles cultures et quels types de sols, en considérant les aspects réglementaires et environnementaux ?
- Lisiers et fumiers des élevages bovins : production, conditionnement, composition et équivalence engrais minéral
- Choix des modes de logement en fonction du type de déjection souhaité
- La gestion des déjections sur le site d'exploitation (transfert, stockage, égouttage, séparation de phases, hydrocurage, compostage)
- Evaluation de la valeur amendante d'un engrais de ferme (matières organiques, pH)
- Gestion des engrais de ferme sur cultures d'hiver (blé et colza), cultures de printemps (maïs) et prairie : valeur fertilisante, choix des cultures, période d'épandage
- Les épandages des déjections : matériel d'épandage,

- périodes d'épandage, quantités à apporter...
- Réalisation d'un plan de fumure

Méthodes pédagogiques

- Exposé et échanges
- Etudes de cas concrets

Documents remis au stagiaire

- Copies des visuels présentés
- Fiches techniques

Points forts

- Une approche qui concilie les aspects production, la valorisation des déjections et les enjeux environnementaux associés
- L'essentiel du conseil sur les effluents d'élevage avec des experts de terrain

Partenariat Idele - Resolia

> **Durée** : 2 jours

> **Date et lieu** :

07 au 08 novembre 2017
Paris

Intervenants

Sylvain Foray
Jacques Capdeville

Coût

770 € (coût pédagogique net de TVA)

Référence

DEJEC

Contact formation

Valérie TERRISSE
04 43 76 06 89
valerie.terrisse@idele.fr

Réaliser un diagnostic Dixel et dimensionner les ouvrages de stockage des déjections

Pour satisfaire les exigences réglementaires et agronomiques



> Objectifs

- Cerner les points-clés de la réglementation relative au stockage des déjections produites sur les élevages bovins, ovins, caprins et équins
- Dimensionner des ouvrages de stockage en appliquant les méthodologies adéquates, à l'aide des logiciels Pré-Dixel et Dixel®

> Public

- Conseiller d'élevage
- Conseiller bâtiment
- Chargés d'études
- Administration

Programme

- Rappels sur les fondamentaux nécessaires en bâtiment d'élevage et en agronomie
- Les textes réglementaires impactant sur le stockage des déjections : programme d'action Directive Nitrates, installations classées
- Les références de stockage et modalités de calcul
- Les capacités de stockage et leurs liens avec les pratiques agronomiques
- Exemples de dimensionnement d'ouvrages de stockage selon les différentes méthodologies applicables réglementairement
- Exercices pratiques de dimensionnement pour différents systèmes d'élevage

Méthodes pédagogiques

- Exposés et échanges
- Découverte et appropriation des logiciels Dixel et Pré-Dixel
- Exercices de dimensionnement des ouvrages de stockage, illustrations par des exemples réalisés à l'aide du logiciel Dixel

Documents remis au stagiaire

- Copies des visuels présentés
- Logiciel Pré-Dixel
- Documentation

NB : le logiciel Dixel est prêté pendant la formation, mais son coût n'est pas inclus dans le coût de la formation. Les participants peuvent l'acquérir auprès de la société Icone.

Points forts

- Sur la base des exigences réglementaires et des intérêts agronomiques, la formation permet de s'approprier la méthode Dixel et de dimensionner les capacités de stockage des différents types de déjections présents sur une exploitation
- L'application sur plusieurs cas pratiques permettant de dimensionner des capacités forfaitaires ou agronomiques rend la formation vraiment opérationnelle

> **Durée** : 3 jours

> **Date et lieu** :

14 au 16 mars 2017
Paris

Intervenants

Sylvain Foray
Jacques Capdeville

Coût

970 € (coût pédagogique net de TVA)

Référence

DEXEL

Contact formation

Céline ROY
01 40 04 51 71
celine.roy@idele.fr

Formations à la demande

> Réduire l'utilisation des phytosanitaires en exploitation d'élevage

réf. REPHY

> L'empreinte environnementale des produits issus de l'élevage herbivore

réf. ACVIE

> Gestion des effluents de fromageries fermières

réf. EFFRO

> Produire de l'énergie solaire en atelier veau de boucherie

réf. SOLVO

Comprendre l'organisation des marchés du lait et de la viande en France et à l'étranger, percevoir leurs évolutions, analyser la formation du revenu des éleveurs, identifier les leviers de maîtrise de leurs coûts de production... A l'heure où l'élevage connaît une crise durable, ce sont autant d'enjeux auxquels les formations proposées par les agroéconomistes de l'Institut de l'Élevage tentent de répondre.

Le logiciel Couprod pour le calcul des coûts de production

Prise en main du logiciel



> Objectifs

- Mettre en œuvre la méthode de calcul nationale avec l'outil COUPROD
- Analyser le profil de coûts de production d'un élevage
- Identifier les marges de progrès

> Public

- Conseiller d'élevage

Programme

- L'approche coût de production :
 - principes généraux
 - justifications des choix méthodologique (contours de l'atelier considéré, regroupement des produits et de charges, règles d'affectation entre ateliers,...)
 - indicateurs
 - modes de représentation
- Utilisation du logiciel COUPROD :
 - présentation de l'outil
 - exercice pratique d'utilisation
 - paramétrages et fonctionnalités
- Analyse d'un profil de coûts de production :
 - référentiels mobilisables
 - identification des marges de progrès
 - exemple de leviers possibles

Méthodes pédagogiques

- Exposés et échanges
- Exercices pratiques sur le logiciel

Documents remis au stagiaire

- Copies des visuels présentés

NB : le logiciel est prêté pendant la formation, mais son coût n'est pas inclus dans le coût de la formation

Points forts

- Cette formation permet de prendre en main le logiciel Couprod dans ces différentes fonctionnalités : collecte et saisie des données, éditions et valorisation, référentiels...
- Il est centré sur la compréhension de la méthode, mais il aborde aussi le diagnostic et l'identification des marges de progrès.

> **Durée** : 1 jour

> **Date et lieu** :

19 janvier 2017 à Paris
24 octobre 2017 à Paris

Intervenants

Thierry Charroin
Ingénieurs IDELE

Coût

330 € (coût pédagogique net de TVA)

Référence

COUPR

Contact formation

Magali ALLIÉ
03 83 93 39 10
magali.allie@idele.fr

Calcul du coût de production en élevage herbivore

Bases comptables et logiciel Couprod



> Objectifs

- Comprendre les bases de l'approche coûts de production
- Mettre en œuvre la méthode de calcul nationale avec le logiciel Couprod

> Public

- Conseiller d'élevage

Programme

- Les bases comptables pour pouvoir calculer un coût de production :
 - principes généraux de la comptabilité, de la dépense ou recette au grand livre
 - le plan comptable
- Exercice pratique de regroupement des comptes en vue du calcul d'un coût de production
- L'approche coût de production :
 - principes généraux
 - justifications des choix méthodologique (contours de l'atelier considéré, regroupement des produits et de charges, règles d'affectation entre ateliers,...)
 - indicateurs
 - modes de représentation
 - comptabilité internationale
- Utilisation de l'utilitaire COUPROD :
 - présentation de l'outil
 - exercice pratique d'utilisation
 - paramétrages et fonctionnalités
 - référentiels mobilisables

Méthodes pédagogiques

- Exposés et échanges
- Exercices pratiques
- Travaux de groupe

Documents remis au stagiaire

- Copies des visuels présentés

NB : le logiciel est prêté pendant la formation, mais son coût n'est pas inclus dans le coût de la formation

Points forts

- La méthode de calcul nationale permet d'analyser la rentabilité de son atelier sous divers angles et de pouvoir confronter ses chiffres avec ceux d'autres éleveurs, y compris à l'international
- Elle s'applique aussi bien dans les exploitations spécialisées que dans celles à plusieurs ateliers (lait, viande, grandes cultures)
- La formation aborde aussi le diagnostic et l'identification des marges de progrès

> **Durée** : 2 jours

> **Date et lieu** :

16 au 17 mars 2017
Paris

Intervenants

Thierry Charroin
Emmanuel Morin

Coût

660 € (coût pédagogique net de TVA)

Référence

COUHE

Contact formation

Magali ALLIÉ
03 83 93 39 10
magali.allie@idele.fr

Simulbox, simulateur technico-économique des systèmes de polyculture-élevage

Evaluer les impacts économiques suite à des changements

> Objectifs

- Avec Simulbox, collecter et enregistrer les données technico-économiques nécessaires pour décrire une ferme de polyculture-élevage dans le logiciel
- Valoriser les données saisies à travers le calcul d'indicateurs technico-économiques : validation des données, lancement des calculs d'indicateurs, publication, export et interprétation des résultats, comparaison de résultats entre différentes simulations

> Public

- Conseiller d'élevage

Programme

- Module 1 : Prise en main de l'outil (1 jour)
 - présentation générale de l'outil : origine, objectifs, cas d'utilisation
 - présentation des interfaces, des fonctionnalités : de la saisie aux calculs
 - manipulation de l'outil sur des fermes-types
 - interprétation des résultats
- Intersession : mise en situation
 - à l'issue du module 1, les stagiaires doivent en situation professionnelle réaliser une étude «réelle» avec au minimum 1 cas et 3 scénarii comparés. Pendant cette phase, les stagiaires bénéficient d'une assistance téléphonique du formateur.
- Module 2 : Bilan - Partage d'expériences (1 jour)
 - partage des difficultés concrètes (utilisation du logiciel, interprétation des résultats, acquisition des données...) rencontrées par les stagiaires pendant l'intersession
 - formulation des solutions et recommandations adaptées.

Méthodes pédagogiques

- Exposés et échanges
- Cas pratiques

Documents remis au stagiaire

- Diaporama
- Notice d'utilisation, exercices d'application
- Accès à une exploitation saisie et validée sous Simulbox

NB : La formation donne accès à SIMULBOX pour une durée d'un an. Au-delà de cette période, le coût de la licence est de 200 €/an.

Points forts

- Simulbox permet d'étudier le comportement d'une exploitation mixte, polyculture élevages, en année de croisière, face à des hypothèses de variations économiques ou techniques
- Il peut être utilisé dans des contextes très variés de systèmes fourragers et permet de répondre à des questions diverses comme par exemple mesurer l'incidence d'un régime alimentaire sur le résultat de l'exploitation, étudier l'intérêt de la luzerne dans un système laitier, comparer différentes stratégies face à la disparition des quotas laitiers...

> **Durée** : 1 jour + 1 jour

> **Date et lieu** :

26 janvier 2017 + 16 février 2017

Intervenants

Roger Palazon
Sabine Battégay

Coût

980 € (coût pédagogique net de TVA)

Référence

Contact formation

Céline ROY
01 40 04 51 71
celine.roy@idele.fr

Les formations à distance sur l'économie des exploitations et des filières d'élevage



2 heures, à distance, en Webconférence, avec un téléphone + ordinateur

Présentations et questions/réponses avec les agroéconomistes de l'Institut de l'Elevage

- **4 formations pour comprendre les évolutions de revenus des éleveurs** sur l'année passée, identifier les leviers d'action et adapter son conseil aux éleveurs

> Le revenu et les coûts de production des exploitations bovines laitières en 2016	7 mars 2017 de 9h30 à 11h30 - 130 €	Réf. REVL
> Le revenu et les coûts de production des exploitations caprines laitières en 2016	28 avril 2017 de 9h30 à 11h30 - 130 €	Réf. REVA
> Le revenu et les coûts de production des exploitations ovines allaitantes en 2016	27 avril 2017 de 9h30 à 11h30 - 130 €	Réf. REVOV
> Le revenu et les coûts de production des exploitations bovins allaitants en 2016	10 mars 2017 de 9h30 à 11h30 - 130 €	Réf. REVBV

- **5 formations pour décrypter les marchés du lait et de la viande**, anticiper et adapter sa stratégie

> Situation et devenir l'Europe laitière sur la scène internationale	31 mars 2017 de 9h30 à 11h30 - 130 €	Réf. MARLA
> Comprendre le marché de la viande ovine	24 avril 2017 de 14h00 à 16h00 - 130 €	Réf. MAROV
> L'organisation des filières brouillards, en France et à l'export	16 mars 2017 de 9h30 à 11h30 - 130 €	Réf. MARBR
> Comprendre les évolutions des marchés français et européen de la viande bovine	08 mars 2017 de 9h30 à 11h30 - 130 €	Réf. MARBV
> L'organisation de la filière veau de boucherie en France	14 mars 2017 de 9h30 à 11h30 - 130 €	Réf. MARVO

Retrouvez notre offre de formation complète et actualisée sur idele.fr

CONSEIL AUX ÉLEVEURS

Construire un partenariat, définir les cibles, choisir les supports de conseil, concevoir des messages et un argumentaire : la bonne marche d'une opération de conseil à destination des éleveurs ne s'improvise pas. Les formations proposées par l'Institut de l'Élevage reposent sur des méthodes éprouvées par plus de 20 ans d'expérience d'appui aux organismes de conseil.

Conduire des études qualitatives auprès des agriculteurs et de leurs partenaires

Comprendre les logiques d'action des différents acteurs

> Objectifs

- Comprendre l'intérêt du recours aux enquêtes qualitatives
- Conduire la démarche d'enquête, de la rédaction du questionnaire à la valorisation des résultats
- S'exercer au dépouillement et à l'analyse typologique

> Public

- Chargés d'études
- Technicien de développement

Programme

- Les notions de base :
 - le concept de représentation sociale
 - les différents types d'enquêtes, leurs domaines d'utilisation et leurs caractéristiques
- La définition des attendus et du cadre du travail
- La préparation des entretiens semi-directifs : échantillon et guide d'entretien
- Les techniques pour conduire les entretiens
- Le dépouillement par analyse de contenu thématique, analyse et valorisation des résultats

Méthodes pédagogiques

- Exposés et échanges
- Mise en commun des expériences des participants
- Exercices de mise en situation

- Travail en sous-groupes sur les cas choisis par les participants

Documents remis au stagiaire

- Brochure "Les enquêtes qualitatives en agriculture"
- Copie des visuels présentés

Points forts

- La formation repose sur des méthodes d'enquête rigoureuses et éprouvées sur de nombreuses actions de conseil, adaptées aux spécificités de l'agriculture
- Les résultats des enquêtes débouchent sur des repères opérationnels pour mettre en place des actions efficaces et fédératrices

> **Durée** : 2 jours

> **Date et lieu** :

06 au 07 mars 2017
Paris

Intervenants

Emmanuelle Caramelle-Holtz
Christèle Couzy

Coût

670 € (coût pédagogique net de TVA)

Référence

EQUAL

Contact formation

Céline ROY
01 40 04 51 71
celine.roy@idele.fr

Formations à la demande

> **Animation de réunions d'éleveur**

réf. ANREV

> **Conduire une action de conseil collective sur le travail en élevage**

réf. TRACO

> **Conduite de projets**

réf. PROJE

Une solution formation économique et adaptée à vos besoins spécifiques ?

Les formations **intra** sur-mesure de l'Institut de l'Élevage

- N'hésitez pas à nous consulter pour tout projet de formation sur l'élevage des herbivores
- Nos stages inter sont réalisables dans votre entreprise
- Retrouvez notre offre de formation complète et actualisée sur idele.fr

Contact



philippe.dumonthier@idele.fr



01 40 04 49 43

TRAITEMENT STATISTIQUE DES DATA

Dans un monde de plus en plus numérique, savoir exploiter ses données pour en tirer une information pertinente est devenue une étape incontournable. L'équipe statistique de l'Institut de l'Élevage vous propose un panel de 12 formations pour découvrir et s'approprier les méthodes d'analyse de données ou les logiciels adaptés à vos problématiques.

Formations interentreprises

> Analyse de dispositifs expérimentaux en production animale	16 au 17 novembre 2017	réf. STATY
> Explorer vos données grâce au Data Mining	19 au 20 juin 2017	réf. DATAM
Concevoir et analyser vos enquêtes		
> Les bonnes pratiques pour concevoir son questionnaire d'enquête	29 mars et 04 octobre 2017	réf. QUEST
> Initiation à LimeSurvey, un outil libre pour vos enquêtes	30 mars et 05 octobre 2017	réf. SEGME
> LimeSurvey avancé	06 octobre 2017	réf. LIMAV
SAS et SPAD : des logiciels pour traiter vos données		
> S'initier au logiciel SAS	08 au 10 mars 2017	réf. MISAS
> Se perfectionner au logiciel SAS	20 et 21 avril 2017	réf. PESAS
> Automatiser ses analyses avec le Macro langage SAS	17 novembre 2017	réf. MASAS
> Exploration de données avec SPAD	24 et 25 avril 2017	réf. SPADÉ
Valoriser vos données sensorielles		
> Analyse de données sensorielles : Profil conventionnel	19 octobre 2017	réf. SENPC
> Analyse de données sensorielles : Profil Flash	20 octobre 2017	réf. SENPF
Modélisation		
> Introduction à la modélisation	18 septembre 2017	réf. MODEL



Analyser, décider et agir

Abonnez-vous aux publications

Économie de l'Élevage

◆ Dossiers Economie de l'Élevage

Chaque mois :

- une étude sectorielle sur les filières lait ou viande (bovines, ovines, caprines) en France, ou dans un pays concurrent ou débouché majeur.
- dont 4 numéros spéciaux annuels sur l'année économique bovine, ovine ou caprine, et 2 numéros sur le bilan des marchés mondiaux viande bovine et produits laitiers.



Abonnement :

- 1 an (11 numéros) + accès aux archives :
- 160 euros/an pour la version papier (+ version pdf offerte)
- 70 euros/an pour la version pdf

Achat au numéro :

Version papier (18 euros) ou PDF (10 euros)

Bénéficiez d'une remise de 20% pour tout achat en ligne d'au moins 3 produits « Dossiers Economie » ou « Diaporama marchés mondiaux » en pdf, sauf Abonnement.

◆ Tendances Lait et Viande

Avec le magazine électronique "Tendances Lait et Viande", le mensuel économique des filières lait et viande, retrouvez chaque mois :

- les principales tendances des marchés de la viande et du lait dans les productions bovines, ovines et caprines...
- une analyse de la situation française et du contexte européen et mondial,
- un mini-dossier sur l'économie de l'élevage ou sur les matières premières utilisées dans l'alimentation du bétail,
- 4 diaporamas qui présentent la conjoncture des marchés par produit.

Abonnement 1 an (11 numéros) : 120 euros

◆ Chine_Abcis

La newsletter électronique d'information économique sur les évolutions du marché chinois des produits animaux.

Abonnement 1 an (4 numéros + accès aux archives) : 80 euros



Renseignements/abonnements : technipel@idele.fr, tél 01 40 04 51 71

www.technipel.idele.fr

Conditions générales de ventes des formations de l'Institut de l'Élevage

Les formations inter ou intra-entreprise sont soumises aux présentes conditions générales qui prévalent sur toutes conditions d'achat, sauf dérogation expresse de la part de l'Institut de l'Élevage.

ARTICLE 1 : APPLICATION ET OPPOSABILITE

Le fait de passer commande implique l'adhésion entière et sans réserve de l'acheteur à ces conditions générales de vente. Toute condition contraire posée par l'acheteur sera donc, à défaut d'acceptation expresse, inopposable à l'Institut de l'Élevage, quel que soit le moment où elle aura pu être portée à sa connaissance. Le fait que l'Institut de l'Élevage ne se prévale pas, à un moment donné, de l'une quelconque des présentes conditions générales de vente ne peut être interprété comme valant renonciation à se prévaloir ultérieurement à l'une quelconque desdites conditions.

ARTICLE 2 : DEVIS

Le tarif des formations inter-entreprises figure sur le catalogue des formations l'Institut de l'Élevage. Pour toute formation se situant en dehors du cadre ci-dessus, un devis sera établi par l'Institut de l'Élevage.

ARTICLE 3 : INSCRIPTION ET COMMANDE

Les inscriptions à un stage inter-entreprises et les commandes de formations intra-entreprise doivent être effectuées par écrit. L'exécution de la prestation implique l'acceptation par le Client des présentes conditions générales et, le cas échéant, des conditions particulières figurant sur le bulletin d'inscription pour les formations interentreprises ou sur le devis pour les formations intra-entreprises.

ARTICLE 4 : ACCEPTATION DES COMMANDES

Dans le cas de sessions pour lesquelles l'accord préalable d'un fond d'assurance formation est demandé, l'acceptation de la commande ne sera définitive que lorsque l'accord de prise en charge de l'organisme concerné sera parvenu à l'Institut de l'Élevage.

ARTICLE 5 : ANNULATION ET REPORT PAR LE CLIENT

Toute demande d'annulation, de report ou de modification d'une commande du client doit être communiquée par écrit.

Stage inter-entreprises :

- pour toute annulation entre 10 et 15 jours ouvrés avant le début du stage, fût-ce en cas de force majeure, 50% du coût pédagogique seront dû par le client
- pour toute annulation moins de 10 jours ouvrés avant le début du stage, fût-ce en cas de force majeure, le montant total du coût pédagogique sera dû par le client

Formation intra-entreprise : Pour toute annulation, fût-ce en cas de force majeure, moins de 10 jours francs ouvrables avant le début de la session de formation, 50% du coût total du stage restera immédiatement exigible à titre d'indemnité forfaitaire.

ARTICLE 6 : ANNULATION ET REPORT PAR L'INSTITUT DE L'ÉLEVAGE

L'Institut de l'Élevage se réserve la possibilité d'annuler ou reporter un stage lorsque le nombre d'inscrits est insuffisant pour assurer des conditions pédagogiques correctes ou pour des raisons de force majeure.

En cas d'annulation par l'Institut de l'Élevage, pour quelque cause que ce soit, les participants préalablement inscrits sont prévenus par courrier ou par email, autant que faire se peut 10 jours avant le début du stage concerné.

ARTICLE 7 : OBLIGATIONS DE L'INSTITUT DE L'ÉLEVAGE

L'obligation de l'Institut de l'Élevage se limite strictement aux points ci-dessous :

- la conduite de la session de formation par les intervenants
- l'utilisation du matériel
- la fourniture de la documentation appropriée
- l'organisation éventuelle de visites techniques sur le terrain.

Dans le cas des sessions inter-entreprises, l'Institut de l'Élevage assure la logistique : location de la salle, déjeuners, dîners et hébergement (pour certains stages seulement), sans en supporter la responsabilité. Toutefois, en cas de litige entre un stagiaire et un prestataire extérieur, l'Institut de l'Élevage fera de son mieux pour aider à la résolution amiable du différent.

ARTICLE 8 : PRIX

Les prix des formations sont indiqués en euro nets de TVA, la TVA ne s'appliquant pas sur les formations organisées par l'Institut de l'Élevage. Les repas des stagiaires pendant la formation qui auront été pris en charge par l'Institut de l'Élevage, seront refacturés au client selon un montant forfaitaire de 17,50 euros par repas.

L'hébergement des stagiaires, le cas échéant, sera refacturé selon un montant forfaitaire indiqué au moment de l'inscription.

ARTICLE 9 : CONDITIONS DE PAIEMENT

Les règlements doivent être effectués au siège social de l'Institut de l'Élevage. Le règlement du solde devra parvenir à l'Institut de l'Élevage au plus tard dans un délai de 30 jours à compter de la date de facturation.

Aucun escompte ne sera accordé en cas de paiement anticipé.

En cas de non réception du contrat de délégation de paiement du fonds d'assurance formation à la date de réalisation de la formation, l'Institut de l'Élevage facturera directement le client bénéficiaire de la formation.



Formation Institut de l'Élevage Bulletin d'inscription

A retourner, selon les formations, à :

Magali ALLIÉ

Institut de l'Élevage
9 rue de la Vologne - 54520 Laxou
Tél : 03 83 93 39 10
magali.allie@idele.fr

Céline ROY

Institut de l'Élevage
149 rue de Bercy - 75595 Paris Cedex 12
Tél : 01 40 04 51 71
celine.roy@idele.fr

Marie-Sophie SICILIANO

Institut de l'Élevage
149 rue de Bercy - 75595 Paris Cedex 12
Tél : 01 40 04 52 54
marie-sophie.siciliano@idele.fr

Valérie TERRISSE

Institut de l'Élevage
9 allée Pierre de Fermat - 63170 AUBIERE
Tél : 04 43 76 06 89
valerie.terrisse@idele.fr

Stage

Titre :

Dates : du / / au / / Réf | |

Participant

M-Mme Nom Prénom

Tél Fax

e-mail (indispensable pour recevoir la convocation de stage)

.....@.....

Entreprise

Nom

Adresse

CP | | Ville.....

Personne chargée du suivi de l'inscription

M-Mme Nom Prénom

Tél Fax

e-mail (indispensable pour recevoir la convocation de stage)

.....@.....

Facturation

Les frais pédagogiques sont à facturer :

- A l'entreprise mentionnée ci-dessus
- *Au fonds d'assurance formation suivant (En cas de non réception du contrat de délégation de paiement du fonds d'assurance formation à la date de réalisation de la formation, l'Institut de l'Élevage facturera directement le client bénéficiaire de la formation).

Organisme

Adresse

CP | | Ville.....

Les repas et hébergement (le cas échéant) du stagiaire sont à facturer :

- A l'entreprise mentionnée ci-dessus
- Au fonds d'assurance formation mentionné ci-dessus

Fait le

Signature et cachet de l'employeur



Technipel

La librairie de l'Institut de l'Élevage

Plus de 300 publications techniques, DVD, beaux-livres, posters sur technipel.idele.fr



Nouveautés

- Techniques de soins de l'éleveur bovin
- La traite robotisée
- Signes de boiteries
- La culture de la luzerne
- Éthique des relations homme animal

Best-sellers : extraits

- Guide pratique de l'alimentation du troupeau bovin laitier
- Le comportement des bovins et la relation homme-animal
- Signes d'alimentation
- Prairies et systèmes fourragers
- Connaître et gérer les parasites sur vos pâturages
- Guide de l'alimentation du troupeau bovin allaitant



Nos services



Compte
Entreprise



Règlement par
CB sécurisé, chèque
ou virement



Document en
téléchargement



Commande expédiée
en 2 jours ouvrables



Assistance
téléphonique
01 40 04 51 71

Institut de l'Élevage
149 rue de Bercy
75595 PARIS cedex 12
technipel@idele.fr



Institut de l'Élevage
149 rue de Bercy
75595 PARIS CEDEX 12

Tél : 01 40 04 51 71
Mail : formation.externe@idele.fr

N° de déclaration d'organisme
de formation : 11 75 00577 75
Siret : 302 984 158 00022

www.idele.fr