

# Le CIIRPO



LES RENCONTRES DU CIIRPO POUR LES TECHNICIENS ET ENSEIGNANTS

## L'abreuvement en élevage ovin



RÉGION  
Nouvelle-  
Aquitaine



LE 30 JUIN  
DE 9H30 À MIDI



## LE PROGRAMME

Un point sur la **réglementation**,

Les **types d'abreuvoirs** en bergerie  
et au pâturage,

Des exemples d'**aménagement  
au pré** avec leur coût,

Le **diagnostic** en élevages  
et les **leviers** d'amélioration.

Le CIIRPO



- Emilie Laffont GDS 46
- Jean-Emmanuel Vernon  
Chambre d'agriculture 87



Le CIIRPO

# Présentation du CIIRPO et de la Ferme du Mourier





# Le CIIRPO



# La ferme du Mourier

- 740 brebis
- 3 types génétiques : Mouton Vendéen, Romane et F1 (OIF x Rv)
- 2 systèmes d'élevage : analytique et troupeau « bas carbone »





# La ferme du Mourier

*Le CIRPO*

- **95 ha 100 % en herbe** : prairies permanentes et temporaires



# Le Centre Interrégional d'Information et de Recherche en Production Ovine

- Une association créée il y a 17 ans par des représentants professionnels et l'Institut de l'Élevage
- Ses missions, apporter un appui technique à la filière ovine avec :
  - la mise en œuvre d'actions de recherche-développement
  - la diffusion des connaissances acquises auprès des techniciens, des éleveurs et apprenants
- C'est un lieu d'échange, de choix et de maturation d'idées avec une dynamique professionnelle

# CIIRPO comme | Centre Interrégional

- Un dispositif original par son **inter-régionalité**
- **68 structures** adhérentes : lycées agricoles, organisations de producteurs, chambres d'agriculture, syndicats ovins, groupements de défense sanitaire...
- Ses actions de recherche et de démonstration s'appuient sur **un réseau** constitué :
  - de sites expérimentaux
  - d'ateliers ovins des exploitations de lycées agricoles



## LES SITES EXPÉRIMENTAUX ET EXPLOITATIONS DES LYCÉES AGRICOLES DU CIIRPO

● **EPLEFPA** (établissement public local d'enseignement et de formation professionnelle agricole)  
**et pôle de formation**

● **Fermes et pôles  
expérimentaux**



Une dizaine d'essais par an



# Le pâturage des surfaces additionnelles



Les vergers



Les vignes



Les céréales



Les betteraves  
sucrières



# Le pâturage des surfaces additionnelles

## L'agroforesterie



## Les couverts végétaux





# Santé et bien-être animal

Le CIRPO

## Le piétin : projet **PACTISE**

- *Enquêtes et fiches conseils*

écoantibio2017

Réduire l'utilisation des antibiotiques vétérinaires :  
diminuer, c'est possible

## Le pâturage des Alicaments : projet **FASTOChE**

FASTOChE

- *Expérimentations et suivis en élevage :  
pâturage plantes à tannins*



## La distribution d'Alicaments : projet **PARALUT**

- *Expérimentations agneaux : granulé de sainfoin +  
résidus de châtaigne*



## Le bien-être animal : Projet **MOUBIENNE**

- *Grille d'évaluation pour les agneaux*

# Les études système d'élevage *Le CIIRPO*

Le pâturage  
cellulaire  
2014/2019

**Phase de diffusion**

Un système  
« bas carbone »  
2020/20..

**Phase de mise en place**



So\_perfects



# Systeme d'eleavage « triple performance »

Le CIIRPO

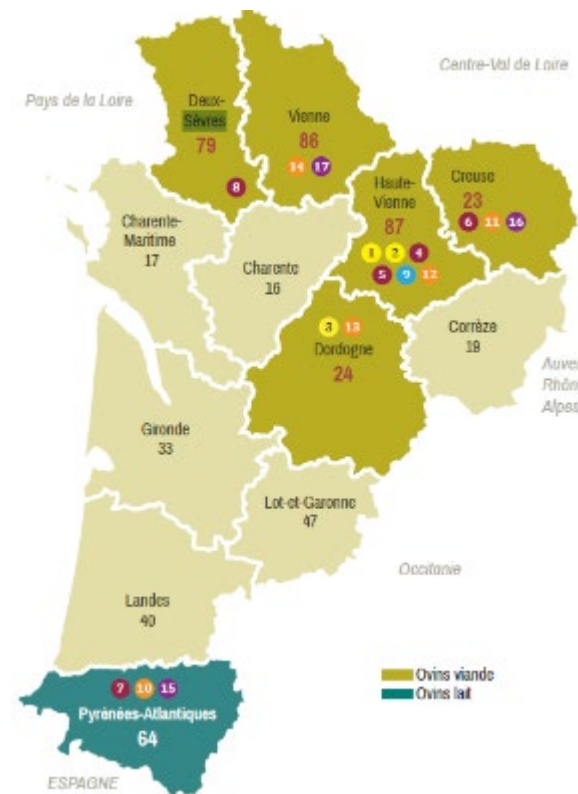


**Projet SOBRIETE** : Des pratiques innovantes pour réduire les intrants



**Projet So\_perfects** : Identifier et promouvoir de nouvelles solutions d'adaptation des élevages ovins viande et lait

So\_perfects



30 juin 2020



# Autres thèmes

La rénovation  
des prairies



Conditions  
de travail

*Equipements  
et bâtiments*



La culture  
des plantes  
à tannins



30 juin 2020

Le CIRPO

# Quatre projets européens

Le CIIRPO



Sélectionner des petits ruminants plus résilients et efficaces



Améliorer la productivité durable dans les élevages ovin

## TechCare

Technologies innovantes pour améliorer la gestion du bien-être des petits ruminants

30 juin 2020

## Sm@rt

Technologies en élevage de précision pour les petits ruminants



*Le CIRPO*

Ferme **E**xpérimentale **O**vine du **M**ourier

**La Digiferme<sup>®</sup> du Mourier**





# L'élevage de précision

Le CIRPO

## La Digiferme<sup>®</sup> ovine du Mourier



## L'autopesée et l'imagerie 3D

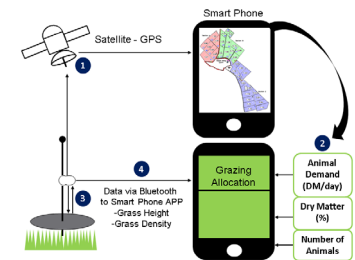


## Le pistolet drogueur automatique

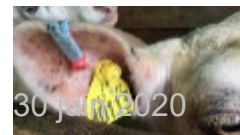
So\_perfects



## La gestion du pâturage



## Les boucles UHF



## La clôture virtuelle

# Projet ALBEDO - prairies

## Etude du 3ème levier de l'atténuation du réchauffement climatique

Le CIRPO





# La communication et la diffusion des résultats





# De nombreux visiteurs

Eleveurs, techniciens, apprenants, chercheurs,...

Journées techniques, à la carte, formations,...





# De nombreux documents techniques

Le CIRPO

**Des brebis sur votre exploitation de grandes cultures**  
UN ATOUT POUR VOTRE REVENU!

**DES BREBIS BIEN NOURRIES, DES AGNEAUX PLUS VIGOREUX**

9% MOINS DE MORTALITÉ EN PLUS  
6% DE MORTALITÉ EN PLUS  
24% D'AGNEAUX EN MOINS DE 15 KG

**L'ARBRE ET LA BREBIS : L'ALLIANCE GAGNANTE**  
Résultats d'enquêtes auprès d'éleveurs du Massif central

LES ÉLEVEURS TEMPEIGNENT

ANASTASIE D'ARNAUD

**Des pratiques agroécologiques en élevage ovin viande**  
DU FOIN DE LUZERNE POUR LES BREBIS EN LACTATION ET LES AGNEAUX

LES CONCOMITANTS PLUVIÉS SÉCHÉS

CONSEILS POUR LA RÉGÉNÉRATION

**UN PRINTEMPS « POUSSANT »**

Les lactations à l'herbe sont de bons supports de printemps avec une ombre favorable. Le survie des agneaux est une période délicate qui faut anticiper.

Anticiper de reproduction : garder le cap!

Optimiser la gestion de la lactation





# Des supports variés



Le CIIRPO

- Podcasts, vidéo
- Au fil des saisons
- Fiches classeurs
- Facebook
- Articles pour la presse
- EQUIP'InnOvin: dossier WEB



[Radio\_ovin] des podcasts pour prendre soin de vos brebis !





# Les rencontres du CIIRPO 2020

Le CIIRPO

- **Journée élèves** : le 23 septembre
- **journée éleveurs et techniciens** : le 24 septembre (conférence et ateliers)

Santé des pieds, avortements, élevage de précision, pâturage, ...



*Merci de votre attention*



Retrouvez nous : [ciirpo.idele.fr](http://ciirpo.idele.fr)

