

Ré-enchanter la production de viande caprine

Enjeux de la filière

Donner des solutions à la diversité des élevages de chevrettes

## Projet CasDar ValCabri :



Reconquête de l'engraissement du chevreau à la ferme :

Amélioration de sa valorisation, de l'éleveur jusqu'au consommateur

Croisements races de type viande

Optimisation itinéraires techniques

Offre innovante en viande de chevreau pour le consommateur

Evaluations économiques

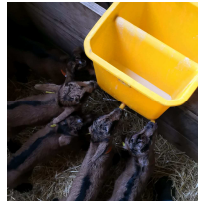
Itinéraires techniques : Trois essais sur la Ferme Expérimentale du Pradel :

Essai 1 Janvier 2019 – Alimentation des mères en fin de gestation et impacts sur le chevreau : 2 niveaux d'apport protéiques ont été testés sur les 15 derniers jours avant la mise-bas.

Essai 2 Janvier 2020 - Effet de la nature de l'aliment d'allaitement avec 3 modalités à tester : lait maternel, lait reconstitué sans et avec poudre de lait écrémé

Essai 3 Janvier 2021 – Optimisation de l'itinéraire technique de chevreaux croisés

*Mesures réalisées : pesées, indicateurs sanitaires, consommation de lait, mensurations et palpations sur chevreau vivant, caractéristiques des carcasses, analyses organoleptiques et nutritionnelles.*



## Projet PEPIT Chevrettes : Utilisation de concentrés pour la croissance des chevrettes

Déterminer les effets du mode de distribution du concentré sur **la croissance**, les **performances de reproduction** et la **première lactation** des chevrettes

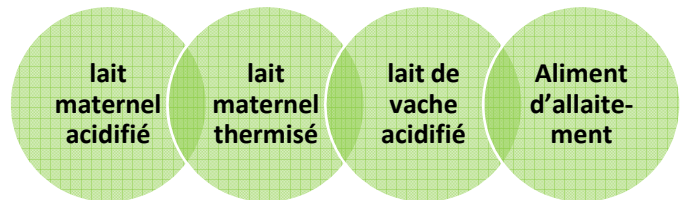
Sur la Ferme du Pradel :  
L'essai consiste à comparer un itinéraire conventionnel (foin + apports rationnés de concentrés) et d'un itinéraire basé sur l'apport de concentrés en libre-service + de la paille.



## Projet PEI Talc : Technique d'Allaitement des Chevreaux



Plusieurs modalités ont été testées sur la Ferme du Pradel en termes de performances zootechniques, techniques, couts et conditions de travail.



Chacune des techniques étudiées est utilisable en agriculture biologique et présente des résultats zootechniques satisfaisants mais leur coût est très variable.



### CONTACTS :

Claire BOYER ([claire.boyer@idele.fr](mailto:claire.boyer@idele.fr))

Pierre ULRICH ([pierre.ulrich@educagri.fr](mailto:pierre.ulrich@educagri.fr))

## UN ÉLEVAGE ÉCONOME, PRODUCTIF ET PÂTURANT

En 2021, **240 chèvres** réparties en 5 lots dont **4 lots expérimentaux** de 48 chèvres

Production annuelle par chèvre = **900 litres**  
300 kg de concentré pour 1 000 L de Lait

## DÉVELOPPER LES SYSTÈMES HERBAGERS

### Optimiser le pâturage et maîtriser le parasitisme



Sainfoin

Etudier l'intérêt d'un pâturage de prairies à base de plantes riches en métabolites secondaires bioactifs pour **limiter et contrôler les niveaux d'infestation** parasitaires par les Strongles Gastro-Intestinaux



Projet PEPIT ParCap Aura déposé sur la gestion du parasitisme en caprin

### S'adapter au changement climatique

Réflexion sur le pâturage d'arbres fourragers en période estivale



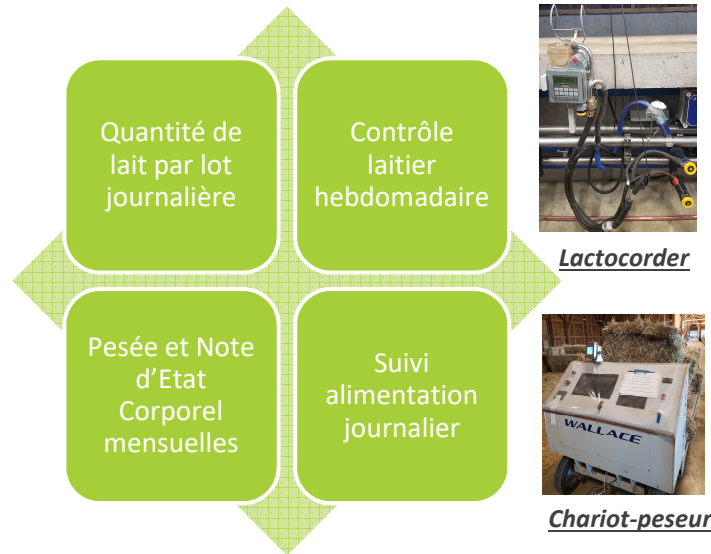
Murier Blanc

## LE BIEN ÊTRE ANIMAL

Une **évidence dans nos pratiques** qui demandent à être évaluées et renforcées avec des programmes de recherches

## UN ÉLEVAGE ÉQUIPÉ POUR RÉPONDRE AUX ENJEUX DE SA FILIÈRE

### SUIVI DU TROUPEAU

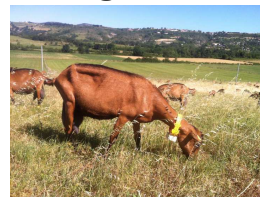


## UN ÉLEVAGE DE PRÉCISION

Distributeur Automatique de Concentré

Porte de tri avec balance intégrée

Pâturage connecté



Lifecorder : mesure de l'activité des animaux



Herbomètre

Compteurs eau et énergie

Labélisation en cours 

