



Constituer et faire vivre une société

Structures à plusieurs associés et regroupement d'exploitations

Camille Andrieu (Unotec)
et Catherine de Boissieu (Institut de l'Élevage)



Atelier : Constituer et faire vivre une société

• Objectifs de l'atelier

- Définition
- Exemples d'associations
 - profils et motivations
 - mise en place et adaptations
 - résultats
- Avantages et Limites

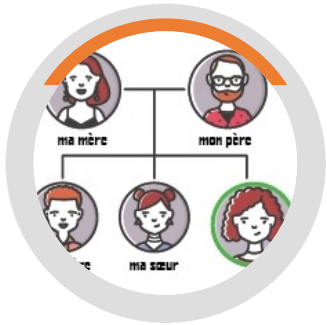
• Travail collectif

- Diffuser la solution
- Accompagner sa mise en place

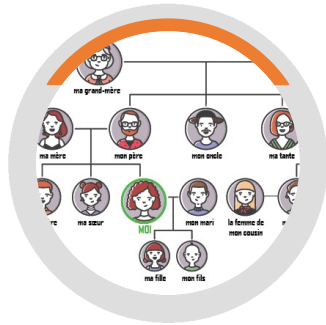
*C'est parti d'une boutade. Un jour, on s'est dit :
"On pourrait s'associer pour s'entraider."*

GAEC Laluet-Nicouleau

Plusieurs types de profils



Famille proche



Famille élargie



Voisins

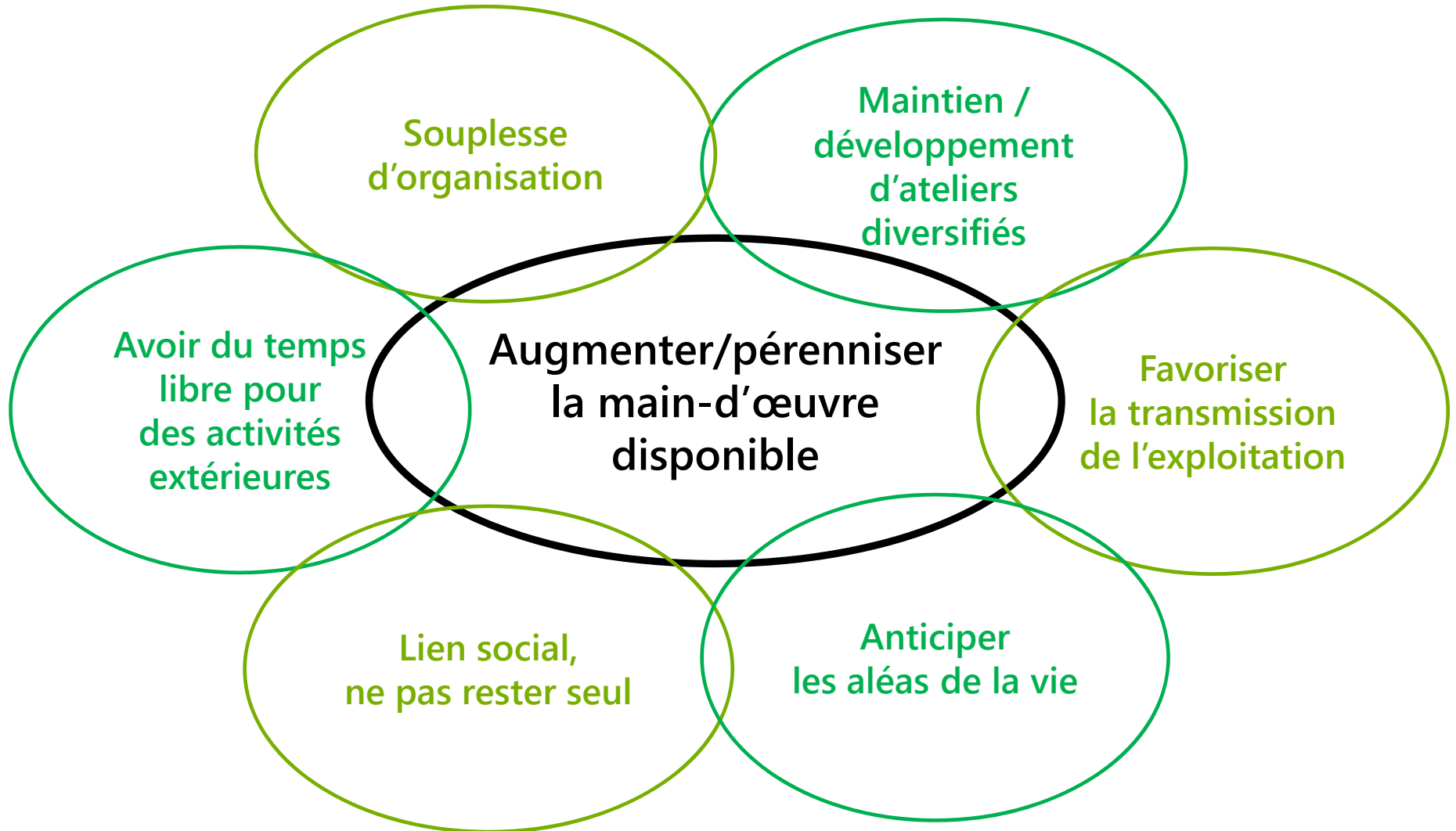


Hors cadre

Ou plus complexe, par exemple :

un GAEC parent-enfant (familial)
dans lequel on intègre l'ex-salarié (hors cadre) comme nouvel associé

Mais des motivations similaires



Créer une société

Ce qu'il faut prendre en compte



Mise en place et adaptations : avant

SE POSER POUR RÉFLÉCHIR



"Un jour, on a posé nos problèmes autour de la table et on est allé voir notre laiterie pour savoir si c'était possible. Après ça, on a fait une simulation avec nos comptables et notre technicien troupeau. Ma conseillère installation nous a fait un calendrier et, au fur et à mesure, on a contacté les instances qu'il fallait."

GAEC Lалуé-Nicouleau

"Faut en avoir envie. Et être libre, avoir l'accord moral des générations précédentes."

GAEC du Mas de Jean

"Quand on met tout en commun, ce n'est pas évident. Et puis, c'est des compromis. Faut pas tirer la ficelle que de son côté : il faut que ce soit juste pour tout le monde."

GAEC des Trois Lacs

"Les gens sont attachés à leurs terres. Ils ont du mal à accepter que ce soit pas quelqu'un de la famille qui y travaille."

GAEC Lалуé-Nicouleau



SORTIR DU CADRE INDIVIDUEL

Mise en place et adaptations : pendant

RÉPARTITION DU TRAVAIL ENTRE ASSOCIÉS



"Michel, lui, il n'aime pas traire. Il traite une fois par an. Et s'il traite, tu en entends parler 6 mois avant et 6 mois après..."

GAEC des Granges

"Chacun est remplaçable, interchangeable dans les différents postes de travail. [...] Chacun a la possibilité de se libérer tout a long de l'année si besoin."

GAEC Pierrefeu

"Même si on ne veut pas, il y a toujours de la spécialisation. Mais on essaye que chacun travaille sur tout. Qu'on puisse se remplacer."

GAEC du Mas de Jean

"On n'aura plus la pression de finir vite les semis. Il y en a deux qui peuvent rester à la bergerie pour surveiller les mises-bas. Si on ne revient pas, c'est pas grave."

GAEC des Aldiguiès

"La difficulté, c'est de garder l'équilibre pour garder la place aux deux activités. On a un peu de mal là-dessus. Par rapport aux investissements et à la main-d'œuvre : où on met la priorité ? Est-ce que je lève le pied sur la vente ou sur le troupeau..."

GAEC Serin



ET ARTICULATION DES ATELIERS

Mise en place et adaptations : et après ?

TROUVER UN ÉQUILIBRE



"Je dis que je ne suis pas là, je m'en vais, ils ne disent rien. Après, c'est moi qui compense... tu vois l'automne par exemple, je travaille beaucoup le week-end en automne, ils sont chasseurs."

GAEC des Granges

"Chacun arrive à trouver son équilibre grâce au point qui est fait tous les lundis matin. Ça permet d'anticiper le travail à faire."

GAEC Pierrefeu

"On voit des exploitations bien tenues qui ne se transmettent pas. Parce qu'on n'a pas pensé au plan B, qui est : et si les enfants ne reprennent pas ?"

Gaec du Mas de Jean

"Notre souhait au départ, c'était de commencer sans investir dans les bâtiments. Parce qu'on n'était pas sûrs que ça marche. [...] Il faut bien réfléchir avant de s'associer... et après."

Si ça marche pas : comment on re-répartit ?"

GAEC Laluet-Nicouleau



NE PAS OUBLIER LA TRANSMISSION



Créer une société

Pour quels résultats ?

Résultats obtenus sur la charge de travail



Souplesse d'organisation

"C'est peut-être plus en souplesse et en tranquillité qu'en temps, qu'on a gagné. Je pense."

GAEC des Trois Lacs

Gestion des pics de travail

"Au niveau de l'agnelage : on travaille en binôme une nuit sur deux. C'est quelque chose de pas négligeable parce que quand on sort de l'agnelage, on n'est pas fatigué."

GAEC Laluet-Nicouleau

Temps libre

"Maintenant on arrive à faire un week-end sur deux. Un coup les jeunes, un coup les vieux."

GAEC des Aldiguiès

Résultats obtenus sur le lien social



Responsabilités extérieures

"Avec mon activité de Groupama, la semaine dernière j'y ai passé finalement trois jours : mardi, mercredi et vendredi, pas la journée entière, mais bon, j'étais à l'extérieur. Et j'aurais été seul, ça aurait été vraiment un casse-tête."

GAEC des Trois Lacs

Motivation

"La création de la société a permis de booster la gestion de l'exploitation : le fait de savoir qu'elle va être pérennisée permet de se projeter dans des investissements pour améliorer les performances et les conditions de travail."

GAEC Pierrefeu

Transmission

"J'ai la chance d'avoir une transmission possible. Elle a été anticipée avec l'association de mon neveu et la création du GAEC."

GAEC Tricoire



Créer une société

Les avantages et les limites

Objectifs	Avantages	Limites
Augmenter et pérenniser la main-d'œuvre disponible	<p>Ne pas dépendre du bénévolat familial</p> <p>Se remplacer entre associés</p> <p>Favoriser la transmission de l'exploitation</p>	<p>Assurer un revenu suffisant pour tous les associés</p> <p>Prendre les décisions à plusieurs</p>
Avoir des compétences complémentaires	<p>Répartir les tâches selon les goûts de chacun</p> <p>Ne plus déléguer certaines interventions</p>	<p>Etre capable d'intervenir sur tous les ateliers</p>
Gagner en souplesse d'organisation	<p>Mieux surveiller le troupeau et les terres</p> <p>Travailler en équipe pour les pics d'activité</p> <p>Se libérer plus facilement</p>	<p>Ne pas s'interdire le recours à de la main-d'œuvre extérieure</p> <p>Organiser le passage d'informations</p>
Améliorer le lien social	<p>Ne pas travailler seul</p> <p>Séparer vie personnelle et professionnelle</p> <p>Se dégager du temps libre</p>	<p>Eviter les conflits avec les anciennes générations</p> <p>Accepter les compromis</p> <p>Entretenir la confiance entre associés</p>
Redynamiser l'exploitation	<p>Investir pour améliorer le confort de travail et/ou la rentabilité</p> <p>Développer d'autres ateliers</p>	<p>Cibler les priorités</p> <p>Attention à ne pas augmenter la charge de travail</p> <p>Prévoir la transmission (ou la scission)</p>



Merci pour votre attention