

Efficienc e d'utilisation des ressources alimentaires pour produire de denrées alimentaires pour l'Homme

Benoît Rouillé – Service Productions Laitières – Idele
benoit.rouille@idele.fr

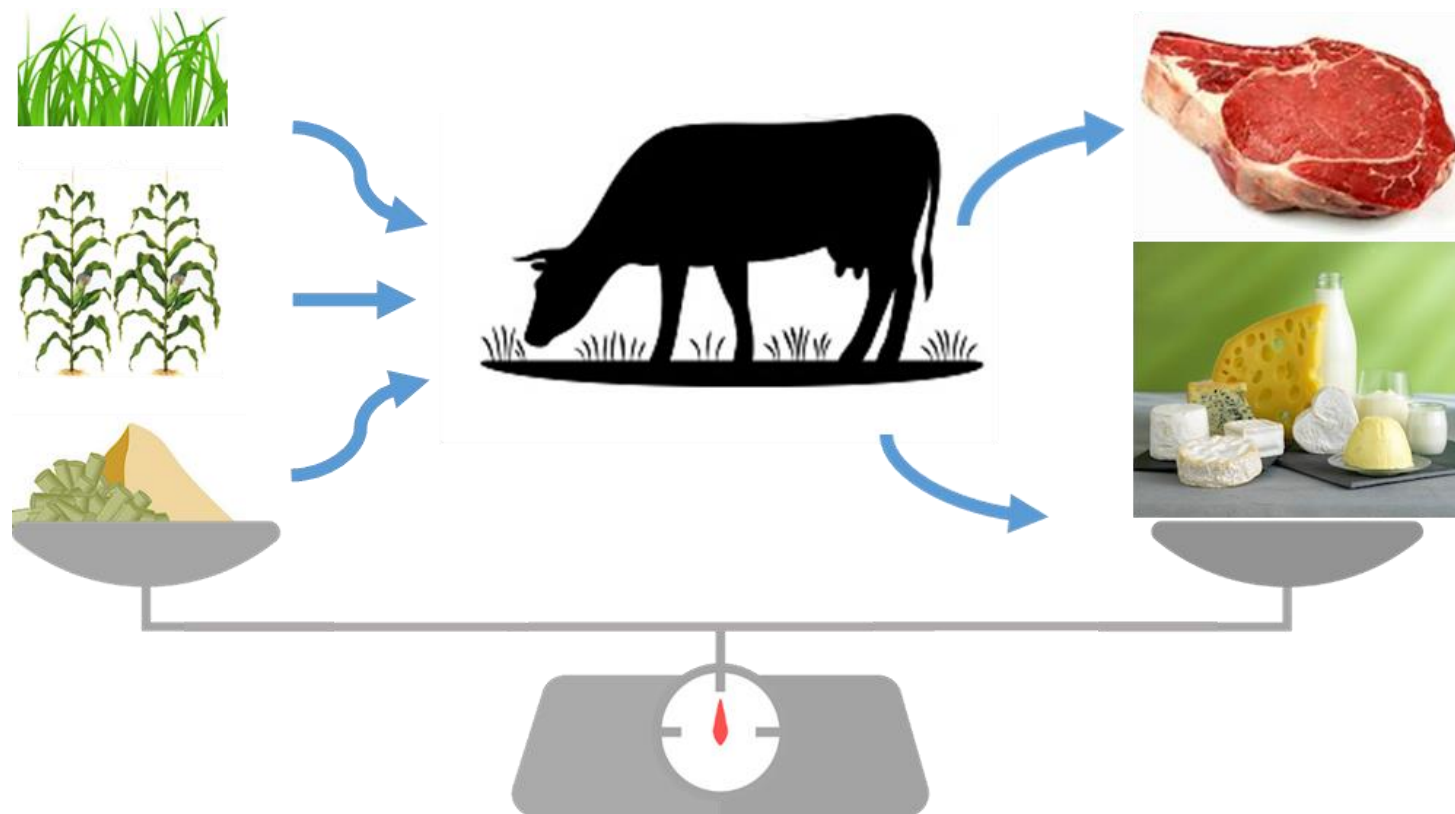
Projet CAS DAR ERADAL : <http://idele.fr/reseaux-et-partenariats/eradal.html>

*Projet n°5710 réalisé avec la contribution financière du Compte d'Affectation Spéciale
"Développement Agricole et Rural" du Ministère de l'Agriculture, de l'agroalimentaire et de la forêt.*

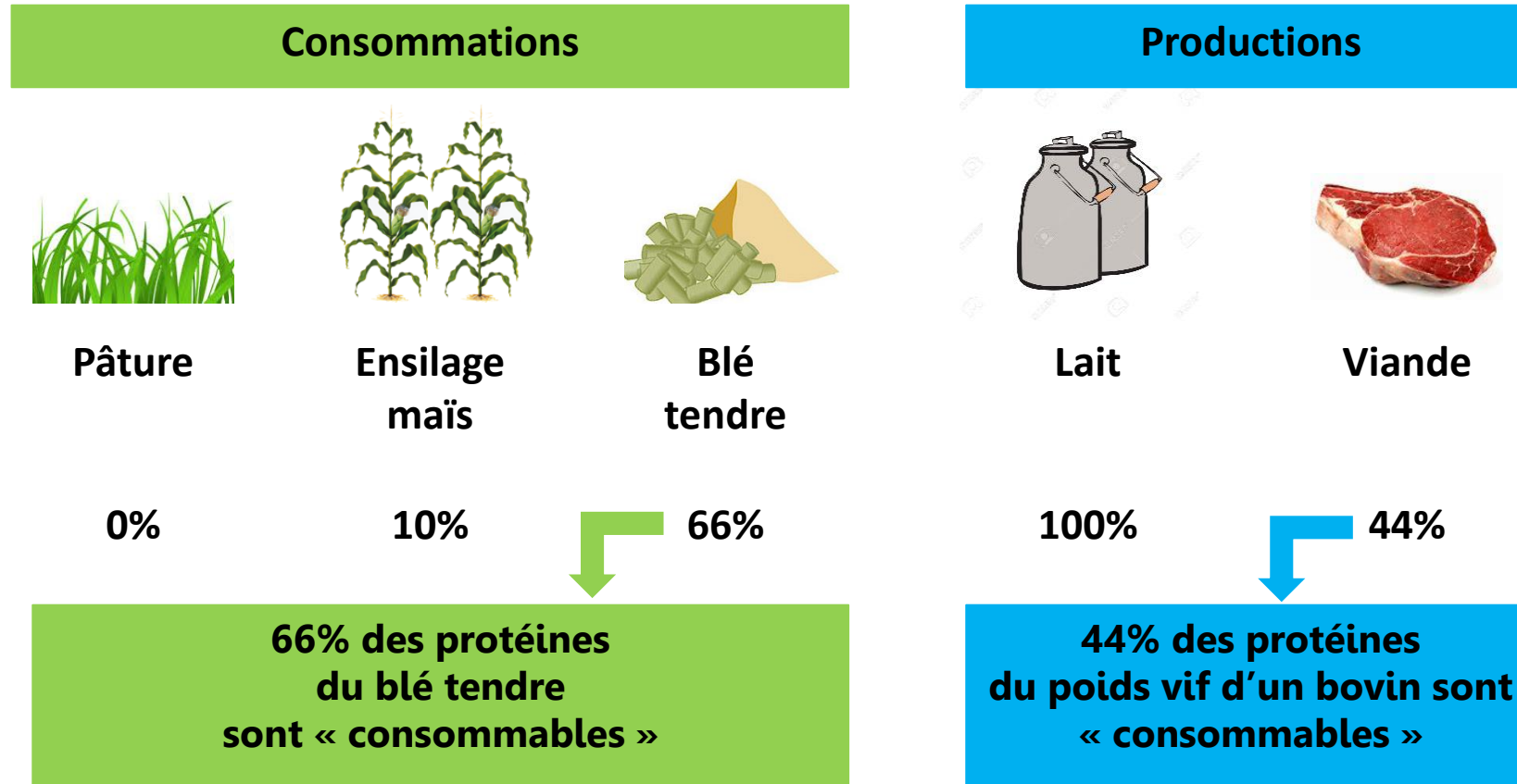
Twitter



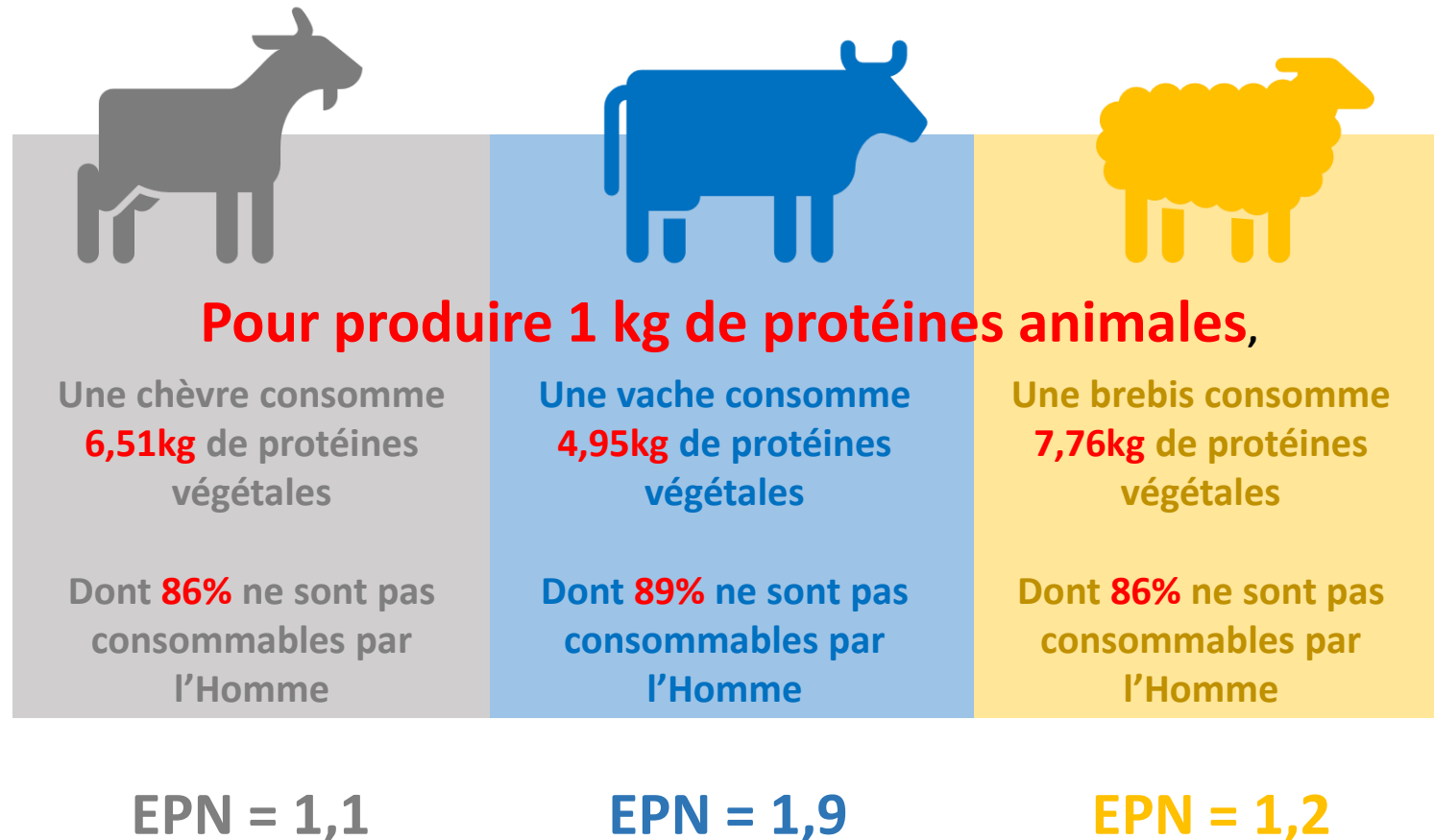
L'efficience : un rapport entre la production et la consommation



La proportion de protéines consommables



Les ruminants laitiers sont producteurs nets de protéines



Merci pour votre attention

Benoît Rouillé – Service Productions Laitières – Idele

benoit.rouille@idele.fr

Projet : <http://idele.fr/reseaux-et-partenariats/eradal.html>

Twitter

