



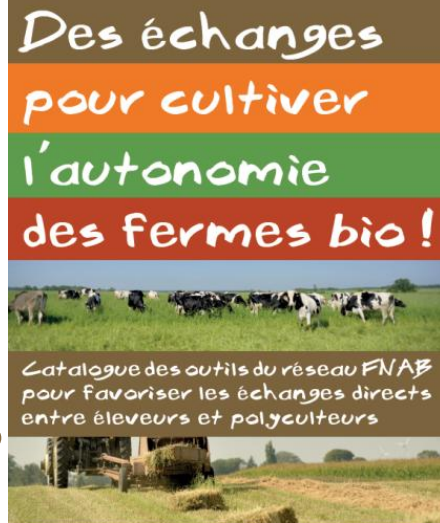
• FNAB •

Fédération Nationale  
d'Agriculture **BIOLOGIQUE**

# Fédération Nationale d'Agriculture Biologique des régions de France

## Des échanges pour cultiver l'autonomie des fermes bio!

*Avec Bertrand Follet, Conseiller élevage Avesnois, GABNOR*



Le 8 octobre, RMT SPYCE



FNAB

40 rue de Malte

75011 Paris

Tél: 01 43 38 38 69

[www.fnab.org](http://www.fnab.org)

[www.conversionbio.org](http://www.conversionbio.org)

[www.repasbio.org](http://www.repasbio.org)





• FNAB •  
Fédération Nationale  
d'Agriculture BIOLOGIQUE

## Fédération Nationale d'Agriculture Biologique des régions de France

- ✓ Contexte du recueil
- ✓ Présentation de la bourse d'échange du GABNOR
- ✓ Les autres outils du réseau
- ✓ Les perspectives de travail





• FNAB •  
Fédération Nationale  
d'Agriculture BIOLOGIQUE

# Contexte du recueil

Fédération Nationale d'Agriculture Biologique des régions de France

## Systeme céréalier bio sans élevage



## Systeme de polyculture-élevage



- Que faire de la luzerne?
- S'assurer un débouché
- Comment gérer l'apport de MO?

- Faire face aux déficits conjoncturels ou structurels
- Éviter les fluctuations du marché
- Approvisionnement de qualité et traçabilité assurée
- Respect du lien au sol (cahier des charges AB)

**FAVORISER LES ECHANGES=BOURSES D'ECHANGE**

**Développement de macro-systèmes  
polyculture-élevage à l'échelle des territoires  
pour une AUTONOMIE des fermes bio**



# 12 GABs et GRABs investis en 2014

de France

## NORD-PAS-DE-CALAIS

### GABNOR

- Bourse d'échange en ligne
- Journée d'animation
- Formations technique

## HAUTE-NORMANDIE

### GRABHN

- Google groupe « Echanges de matières premières biologiques »
- Journée d'animation
- Fiches techniques

## CHAMPAGNE-ARDENNE

### FRAB Champagne-Ardenne

- Bourse d'échange en ligne

## PAYS DE LA LOIRE

### CAB Pays de la Loire

- Boîte à outils « Echanges entre producteurs »

## RHÔNE-ALPES

### CORABIO

- Bourse d'échange en ligne « Le bio Coin de Rhône-Alpes »

### ARDARB

- Bourse d'échange en ligne

### Agribio Drôme

- Journal « Annonceur Bio »

### Agribio Ardèche

- Blog
- Journal « ça Bouge »

## AQUITAINE

### Bio d'Aquitaine

- Bourse d'échange en ligne
- Commission régionale échanges céréaliers éleveurs

## MIDI-PYRÉNÉES

### GAB 65

- Catalogue de contacts

### GAB32

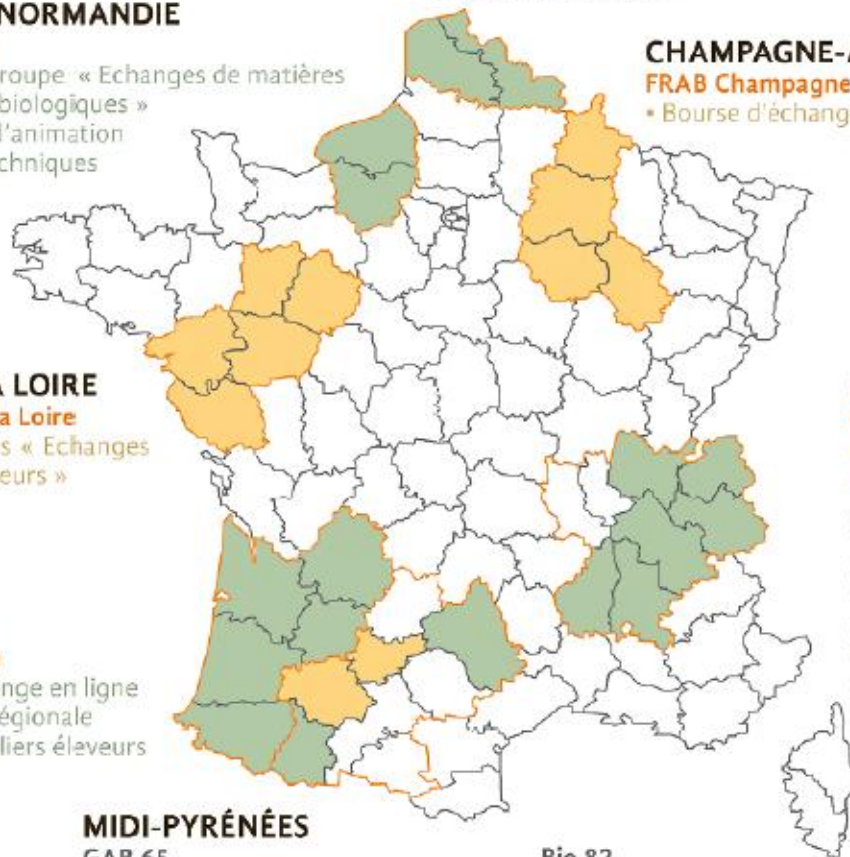
- Bourse d'échange luzernes et trèfles

### Bio 82

- CASDAR Mobilisation Collective pour l'Agroécologie

### ABAPA

- GIE de l'Esparcet



## LÉGENDE



Initiatives plus anciennes



Initiatives 2014

## RÉGION

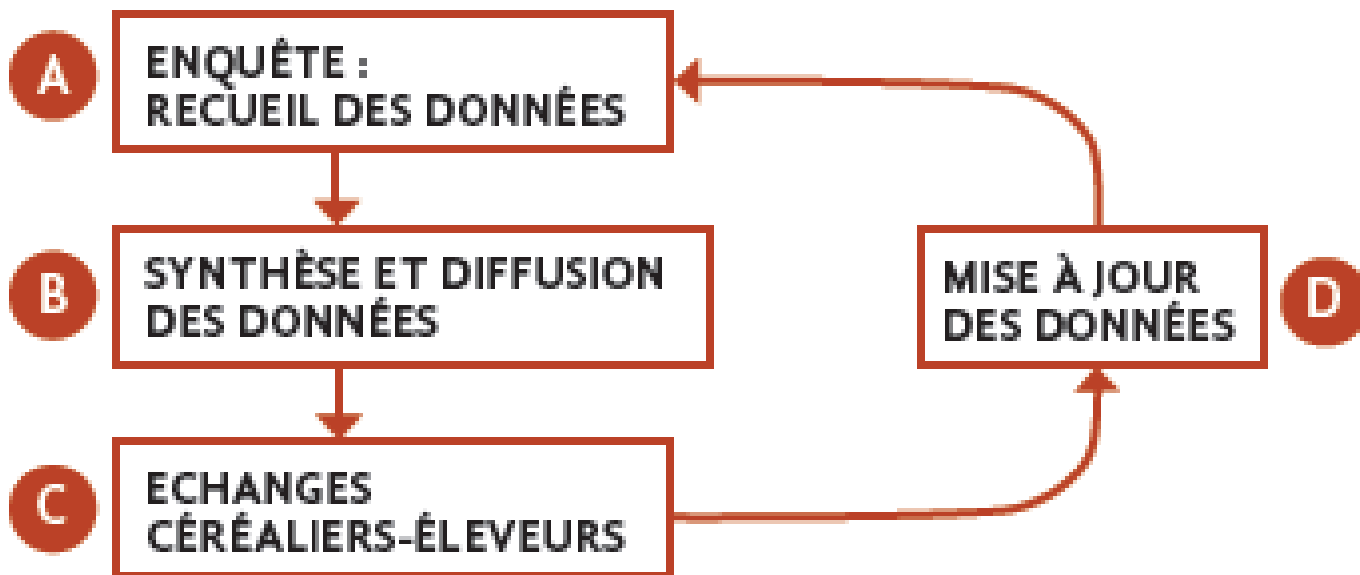
GRAB  
GAB

Outils plus anciens  
Outils 2014



# Les étapes d'une bourse d'échange

Fédération Nationale d'Agriculture Biologique des régions de France



Des formes variées mais un même objectif: favoriser les complémentarités des systèmes de production à l'échelle du territoire

Bourse d'échange, Google Groupe, système d'annonces,...

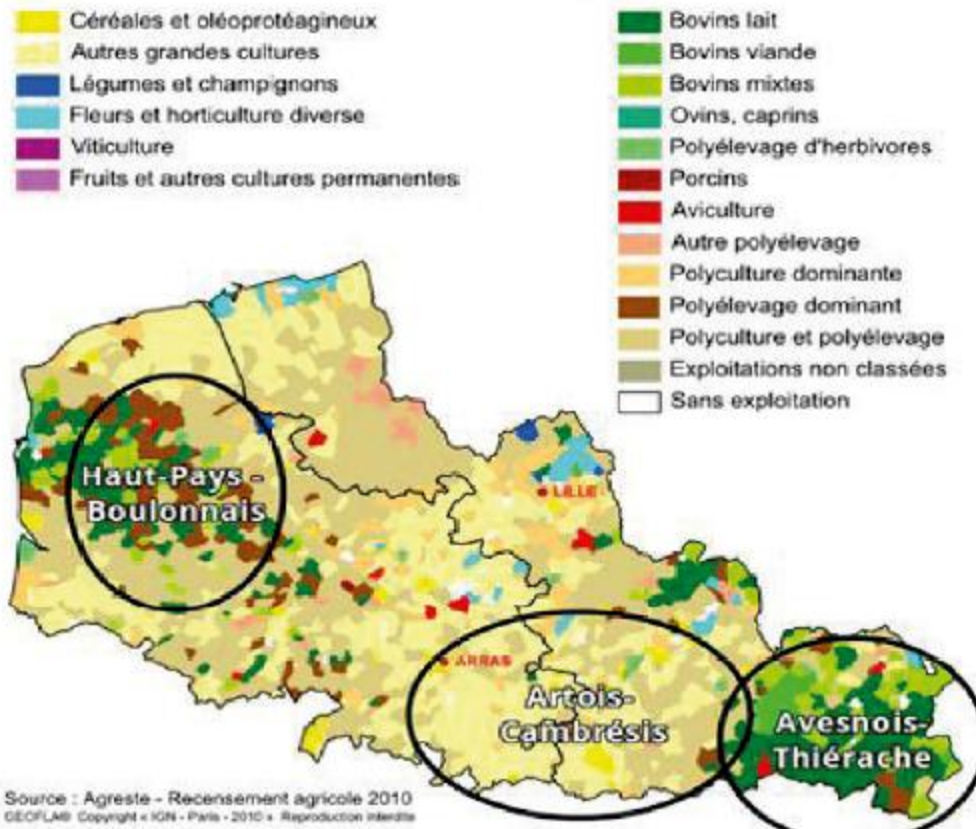


• FNAB •  
Fédération Nationale  
d'Agriculture BIOLOGIQUE

# La bourse d'échange du GABNOR

Fédération Nationale d'Agriculture Biologique des régions de France

## ✓ Collaboration entre deux régions spécialisées



- Élevages de ruminants connaissant des déficits conjoncturels
- Difficultés de valoriser les fourrages pour les céréaliers

Illustration 1: Orientation technico-économique des fermes de la région Nord-Pas-de-Calais (sources, RGA 2010)

### -Étape 1: recensement de l'offre et des besoins

- Réalisation de bilans fourragers pour les éleveurs et estimation des besoins
- Évaluation du coût de production par les polyculteurs pour estimer un prix de vente

### -Étape 2: mise en relation: annonces en ligne sur le site du GABNOR

Pour ajouter, modifier ou retirer une annonce, contacter le 03.20.32.25.35 ou écrire à [secretariat@gabnor.org](mailto:secretariat@gabnor.org)

Attention ! Sauf contre-ordre de votre part, au-delà de 6 mois sans actualisation, votre annonce pourra être supprimée

À voir aussi les annonces en :		Champagne - Haute-		Bourgogne	Grandjean										
		Ardennes	Normandie		du RAD										
DOM	Préfin	Commune	Téléphone		Date actualisation annonce	Type de bien	Précision	Conditionnement/ Autres infos	Volumes/ Nombre	AB / C1 / C2	Date de Récolte	prix indicat	Période de disponibilité	Transpor	
					Vend	26/08/2014	Enrubonné	Prairies naturelles	Boules 300kg		AB		50	Disponible	
					Vend	26/08/2014	Foin	Prairie Naturelle Prairie Temporaire	Boules 300kg	50T	AB	1ère coupe 2014		Disponible	
					Vend	13/08/2014	Enrubonné	Luzerne / dactyle	Boules	100 boules	AB	2014	Bonne qualité	Disponible	
					Vend	02/07/2014	Paille	paille de blé et orge	en andain ou pressée	10 T	AB	fin juillet		Disponible	
					Vend	17/06/2014	Fourrage sur pied	Herbe et foin en stock	cubes sur le champ	30 hectares	AB	2014		Disponible	
					Vend	03/06/2014	Foin	Luzerne / Dactyle	Cubes	100 T	AB	2014			



Fédération Nationale  
d'Agriculture BIOLOGIQUE

# La bourse d'échange du GABNOR

Fédération Nationale d'Agriculture Biologique des régions de France

## -Étape 3: contractualisation

Sécurisation des débouchés pour le polyculteur et des approvisionnements pour l'éleveur (prix, volumes)

Période favorable: pendant l'hiver, hors période spéculative

### Termes des échanges définis:

- Quantité,
- Qualité,
- Conditionnement,
- Transport,
- Modalité de paiement,
- Un prix équitable en amont de la campagne.

Permet d'anticiper! La **confiance** reste de mise!

Selon les années (sécheresse, pluvio abondante), la contractualisation apport de la sécurité!





• FNAB •  
Fédération Nationale  
d'Agriculture BIOLOGIQUE

# La bourse d'échange du GABNOR

Fédération Nationale d'Agriculture Biologique des régions de France

## -Étape 3: contractualisation

Sécurisation des débouchés pour le polyculteur (prix, volumes)

Sécurisation des approvisionnements pour l'éleveur (prix, volumes)

Période favorable: pendant l'hiver, hors période spéculative

Termes des échanges définis:

- Quantité,
- Qualité,
- Conditionnement,
- Transport,
- Modalité de paiement

Permet d'anticiper! **La confiance** reste de mise!

Avec les aléas climatiques, la contractualisation peut-être une sécurité.



• FNAB •  
Fédération Nationale  
d'Agriculture BIOLOGIQUE

# La bourse d'échange du GABNOR

Fédération Nationale d'Agriculture Biologique des régions de France

## -Étape 4: L'interconnaissance des métiers

-Ce qui est évident pour l'un, ne l'est pas pour l'autre!



Des temps pour éviter les incompréhensions!

Organisation de foire aux fourrages/rencontres physiques l'hiver animés par un médiateur

*Exemple de thématiques traitées:*

-Richesse en éléments nutritifs des mélanges prairiaux selon la composition et la date de récolte

-Choix des espèces en fonction de l'alimentation des animaux,...



• FNAB •  
Fédération Nationale  
d'Agriculture BIOLOGIQUE

# La bourse d'échange du GABNOR

Fédération Nationale d'Agriculture Biologique des régions de France

## -Étape 5: L'évaluation de l'efficacité des outils



Illustration 4: Quantité de matières échangées en 2011 par type de fourrage (en tonne de matière sèche)

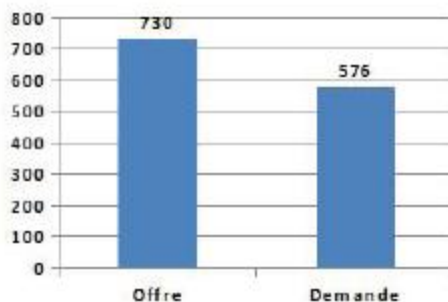


Illustration 5: mesure de l'équilibre offre/demande (en tonne de matière sèche)

Bilan annuel  
Évaluation des flux intra-  
régionaux

## -Les évolutions apportées

- Ouverture à d'autres (paille alimentaire, animaux reproducteurs, méteils et oléo protéagineux)
- Des liens avec les bourses d'échanges des régions limitrophes



# Enjeux et Perspectives

## Fédération Nationale d'Agriculture Biologique des régions de France

- L'animation des bourses d'échanges peut se révéler chronophage, un temps difficile à faire financer. Il faut inciter éleveurs et polyculteurs à se rendre autonome via internet (groupes d'échange, annonces en lignes...);
- La qualité des fourrages fournis par les fournisseurs n'est pas toujours régulière →poursuivre la formation pour améliorer les techniques de récolte et encourager les démarches collectives pour s'équiper (matériel de récolte performant, séchage en grange...);
- L'engagement des éleveurs sur la durée est difficile à établir, c'est pourtant la seule façon de garantir un approvisionnement en cas de sécheresse;
- Pour d'autres matières premières, les fientes de poules notamment, il y a aussi en enjeu qualitatif pour garantir les débouchés en productions végétales.

Au niveau du réseau:

- Développement des bourses d'échanges dans des régions non équipées (Région Centre, Auvergne, Midi- Pyrénées en 2015)



• FNAB •

Fédération Nationale  
d'Agriculture **BIOLOGIQUE**

# Fédération Nationale d'Agriculture Biologique des régions de France

## Merci de votre attention

Des échanges  
pour cultiver  
l'autonomie  
des fermes bio !



Catalogue des outils du réseau FNAB  
pour favoriser les échanges directs  
entre éleveurs et polyculteurs



FNAB

40 rue de Malte

75011 Paris

Tél: 01 43 38 38 69



[www.fnab.org](http://www.fnab.org)

[www.conversionbio.org](http://www.conversionbio.org)

[www.repasbio.org](http://www.repasbio.org)

