



MINISTÈRE DE L'AGRICULTURE
DE L'ALIMENTATION
DE LA PÊCHE, DE LA RURALITÉ
ET DE L'AMÉNAGEMENT
DU TERRITOIRE

Avec la contribution financière
du compte d'affectation spéciale
« Développement agricole et rural »

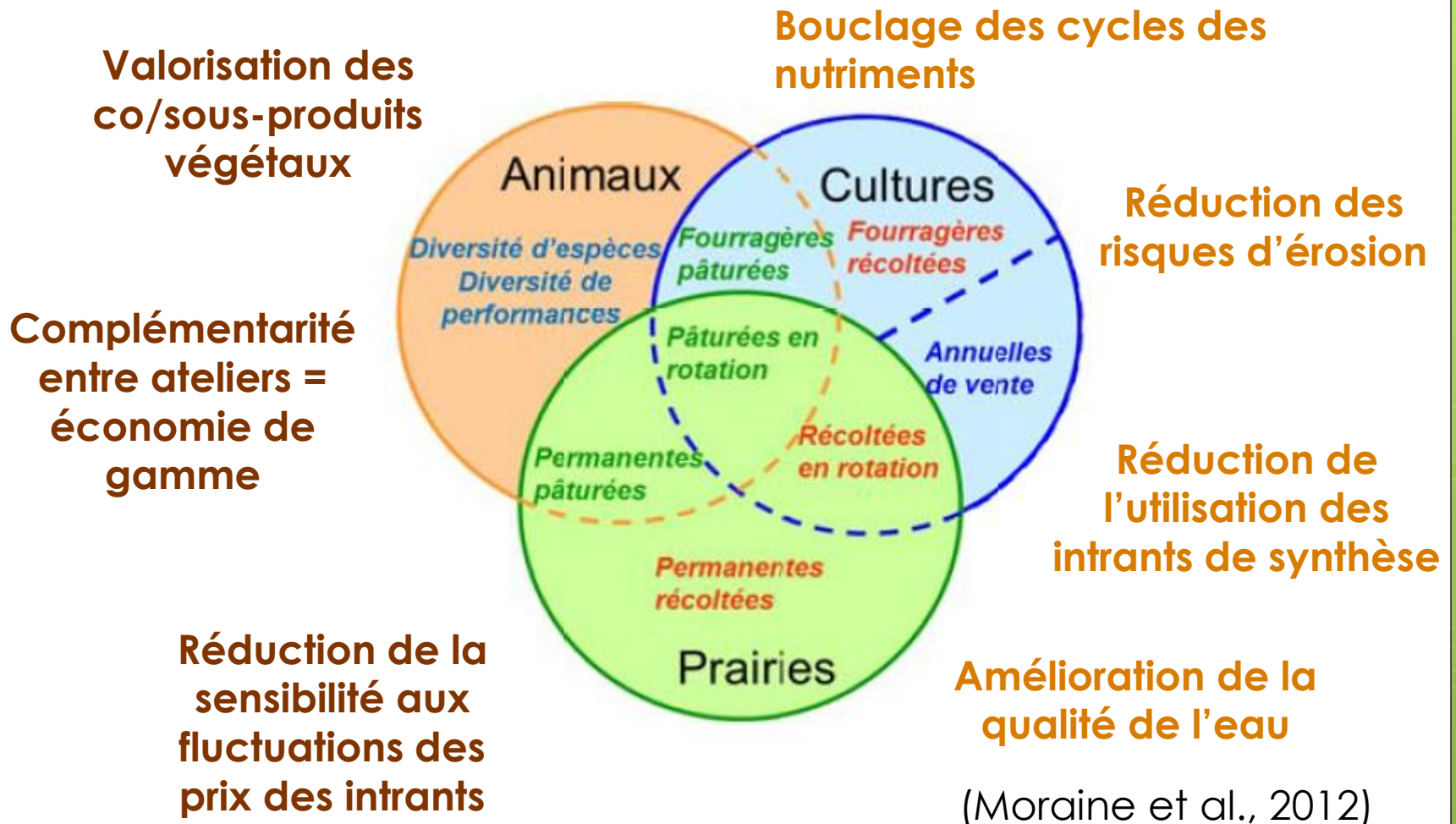


Favoriser les interactions cultures-élevage

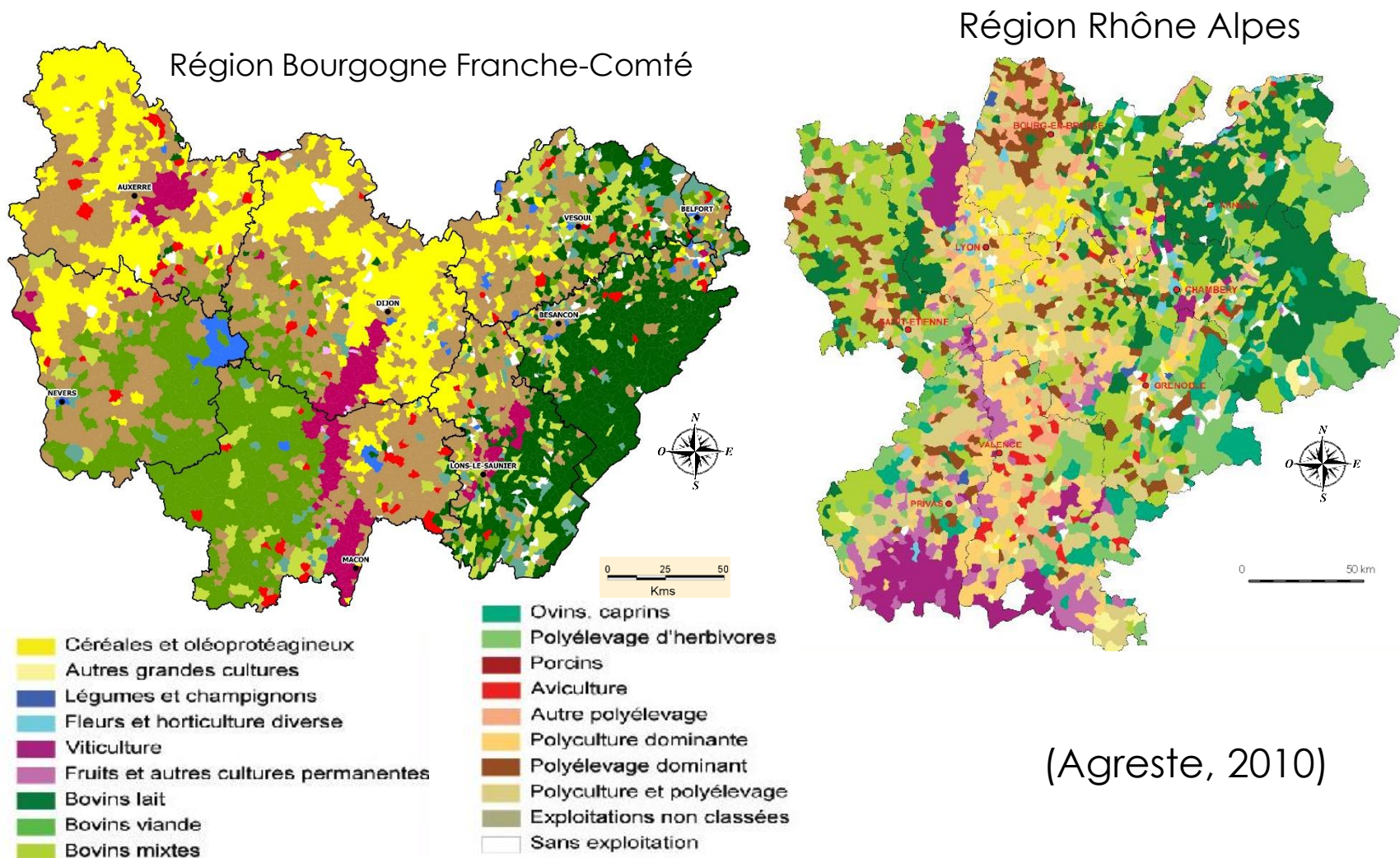
Caractérisation des
synergies entre cultures et
élevages au niveau des
territoires en régions
Rhône-Alpes, Bourgogne
et Franche-Comté

PSDR-4 POEETE
Hédi Ben Chedly
Eglantine Thiery

La polyculture-élevage: un modèle vertueux



Des exploitations spécialisées difficiles à re-diversifier



Comment se caractérisent les synergies cultures/élevage sur les territoires?



- ❑ Recenser des exemples de démarches
- ❑ Décrire ses démarches
- ❑ Construire un cadre conceptuel

Méthodologie employée

Objectif 1: Identifier des démarches de synergie cultures/élevage

Objectif 2: Caractériser ces démarches

Enquêtes
acteurs du
développement



25 enquêtes

Exemples de
démarches
d'intégration C/E*

Sélection des cas par
le comité de pilotage

- Coopération entre exploitations
- Dans la zone d'étude BFC* RA*
- Intérêt pour la synergie C/E

Enquêtes
acteurs des
démarches

Descriptions
détaillés des
coopérations

*C/E cultures/élevage
BFC Bourgogne Franche-Comté
RA Rhône-Alpes

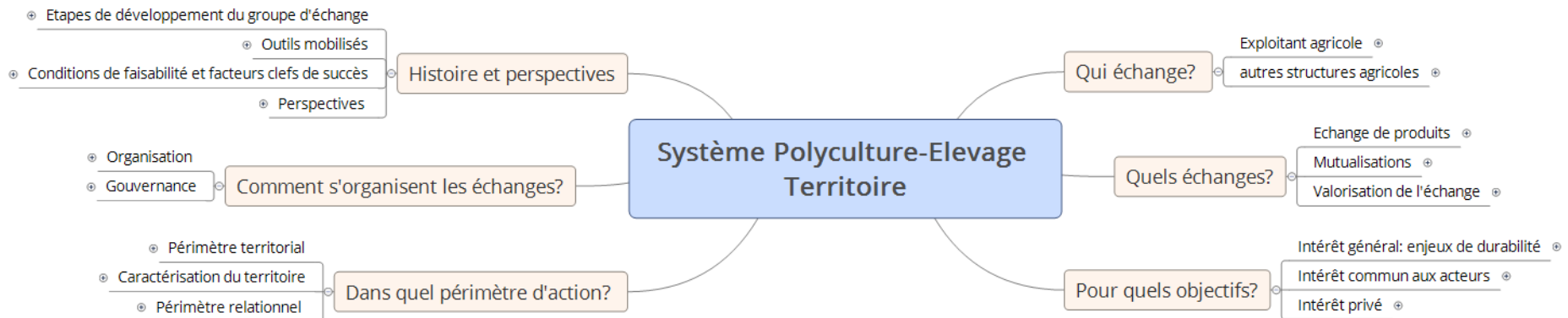


4 démarches étudiées
8 enquêtes

Grille de caractérisation des démarches d'intégration C/E au niveau territoire

Adaptée des travaux du RMT SPyCE

(Mischler et al., 2015)



Présentation des cas étudiés

Valorisation de dérobées par une troupe ovine:

Une éleveuse ovin : 210 Brebis
Un céréalier : 100ha de GC*
Mise à disposition de 10ha pour
le pâturage ou la récolte de
l'inter-culture

Assolement en commun:

3 GAEC polyculture-élevage
7 exploitants
~1000 ha de SCOP mutualisés
Matériel de culture en
copropriété
Elevages bovins propres

Vente de céréales AB:

Un céréalier certifié OS: 300 ha
SCOP
25 éleveurs AB (Bovins, Aviaires
et porcins)
Système de commande des
céréales/les éleveurs

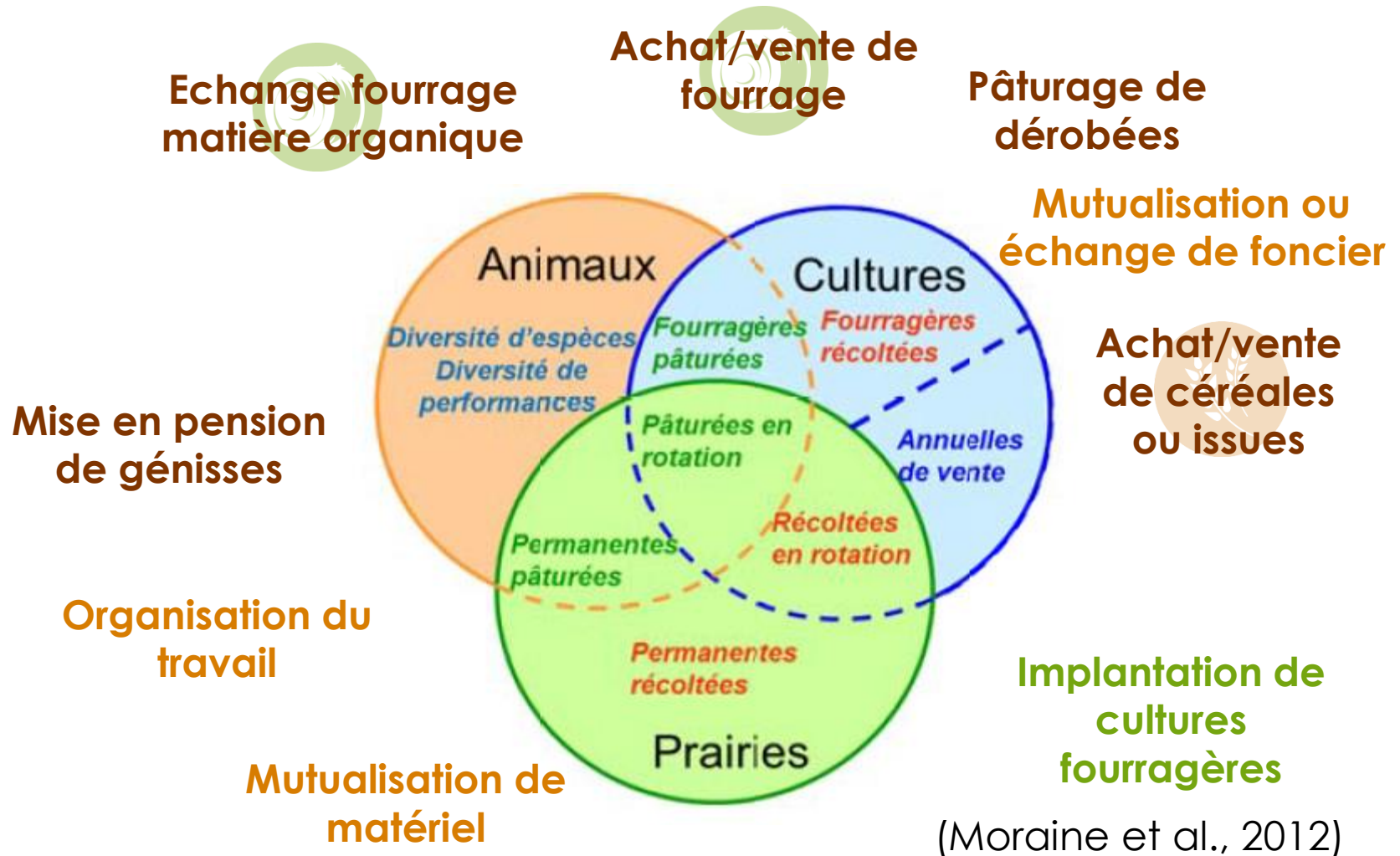
Filières Loc'Alp:

Filière tourteaux de soja non
OGM, filière foin de luzerne
Une coopérative
Éleveurs (Bovin lait sous AOP)
Céréaliers producteurs de
soja/luzerne

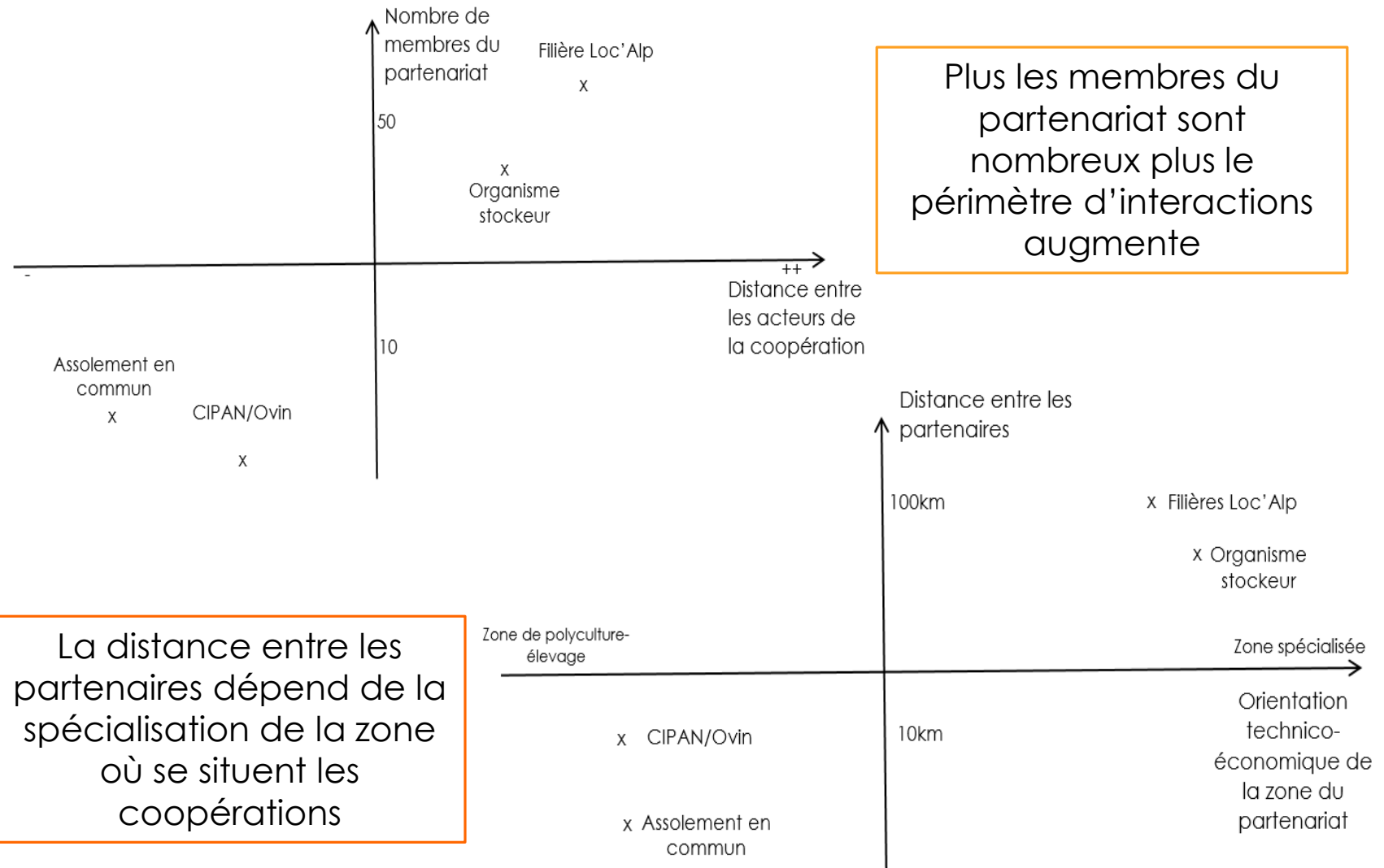
Acteurs impliqués et profil des collectifs

- Une **grande diversité** de profils d'exploitations (surface, cheptel, forme sociétaire, etc.)
- Souvent avec une **démarche qualité** ou d'**identification sur l'origine**
- Profil des groupes en coopération très différents (nombre de membres, profil des exploitations membres)

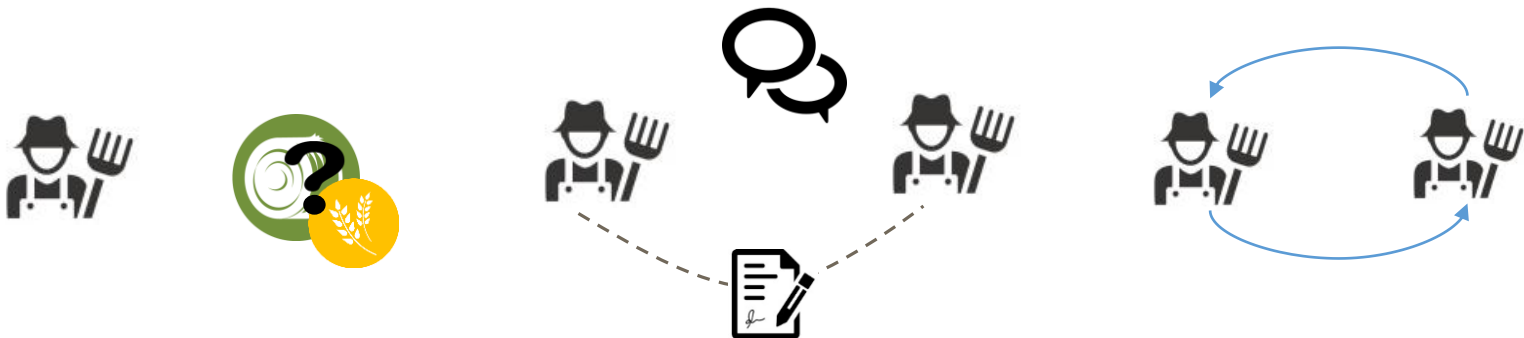
Les synergies au niveau des territoires



Périmètre d'action des synergies



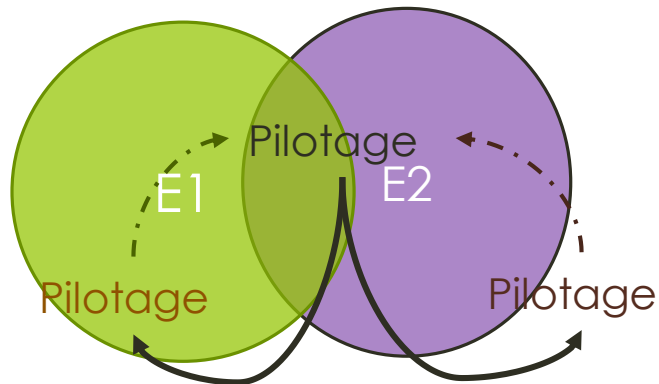
Mise en place de la démarche



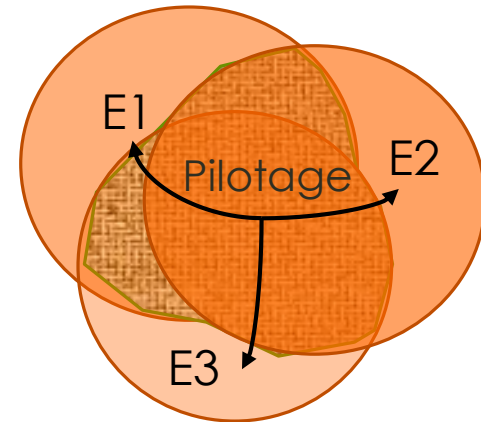
Contexte technico-économique, climatique et social

Réglementation en vigueur

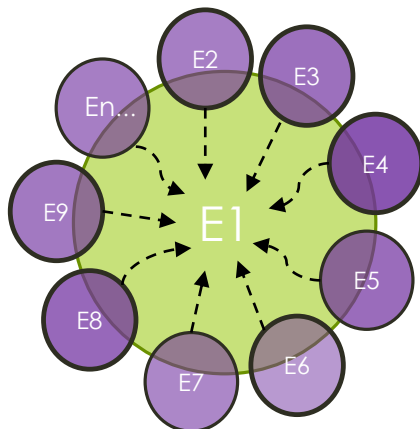
Pilotage et prise de décision



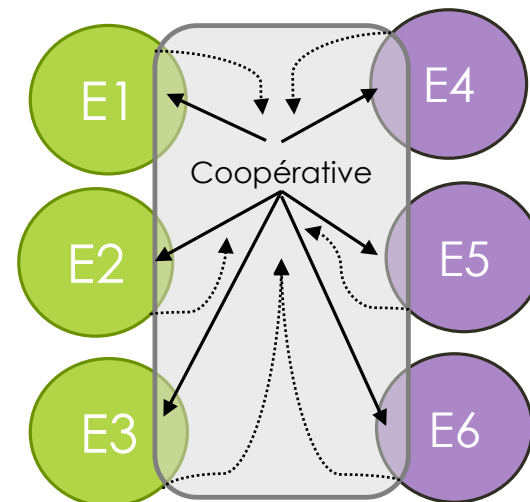
Pilotage collectif/Pilotage individuel



Pilotage collectif de la SCOP entière



Pilotage collectif géré par un membre /une entité



Motivations

Dérobées/ovins	Assolement en commun	Céréaliériste organisme stockeur	Filières Loc'Alp
<p>Éleveur :</p> <ul style="list-style-type: none"> - Rechercher des ressources alimentaires bon marché - Conforter son installation <p>Céréaliériste :</p> <ul style="list-style-type: none"> - Aider à l'installation de l'éleveuse - Avoir un couvert hivernal à moindre frais 	<ul style="list-style-type: none"> - Optimiser les charges de mécanisation et de travail 	<p>Céréaliériste :</p> <ul style="list-style-type: none"> - Valoriser des céréales secondaires - Maîtriser les prix de vente <p>Éleveurs :</p> <ul style="list-style-type: none"> - Avoir un approvisionnement en céréales locales AB et tracées 	<p>Coopérative :</p> <ul style="list-style-type: none"> - Maîtriser le prix, l'approvisionnement et la qualité en soja non OGM et luzerne <p>Céréaliéristes :</p> <ul style="list-style-type: none"> - Diversifier leurs cultures <p>Éleveurs :</p> <ul style="list-style-type: none"> - Avoir un approvisionnement en aliments protéiques locaux, tracés

Coûts de la mise en place des synergies

(Asai et al., 2016)

	Dérobées/ovin	Assolement en commun	Céréaliier organisme stockeur	Filière Loc'Alp
Phase 1 : Recherche pour le partenariat	S'informer sur l'implantation et la gestion du couvert	S'informer sur la réglementation	Trouver des éleveurs partenaires	Trouver des éleveurs et céréaliers S'informer/ processus de trituration
Phase 2 : Organisation collective	Phase de dialogue courte	Cheminement des réflexions et mise en place longue	Entente sur les besoins des Eleveurs	Cheminement des réflexions et mise en place longue
Phase 3 : Fonctionnement de la coopération	Mise à disposition adaptable	Travail réparti entre les membres	Commande annuelle de céréales	Contrat avec un cahier des charges précis
Phase 4 : Pilotage collectif	Dialogue fréquent	Dialogue quotidien du comité restreint	Dialogue régulier en fonction besoins/productions	Suivi approfondi les 1 ^{ère} années

Pour conclure

- Cadre théorique intégration C/E = **vision large de la PCE**
- Une grande **diversité** de démarches
- Ne pas négliger l'importance de l'**environnement** socio-économique, juridique et pédoclimatique
- Un intérêt certain pour l'**agroécologie**
- Des démarches à mettre en lien avec **l'écologie industrielle et territoriale**

Merci de votre attention

