

# Crise Covid-19

## Suivi Jeunes Bovins

Actualisation du 7 mai 2020 – données d'export révisées

**Institut de l'Élevage - Département Économie**

Eva **Groshens**, Hélène **Fuchey**, Philippe **Chotteau**

Travaux valorisant les données SPIE et Normabev



# Présentation du document

Ce document propose une analyse de l'équilibre de l'écoulement des **jeunes bovins de type viande\*** selon les éléments chiffrés dont nous disposons à la date de rédaction grâce à **SPIE** et **Normabev** :

- État des **effectifs de mâles de type viande** en ferme jusqu'en fin de semaine 17
- Évaluation du **stock en ferme**  
= retard d'écoulement des jeunes bovins

p. 3

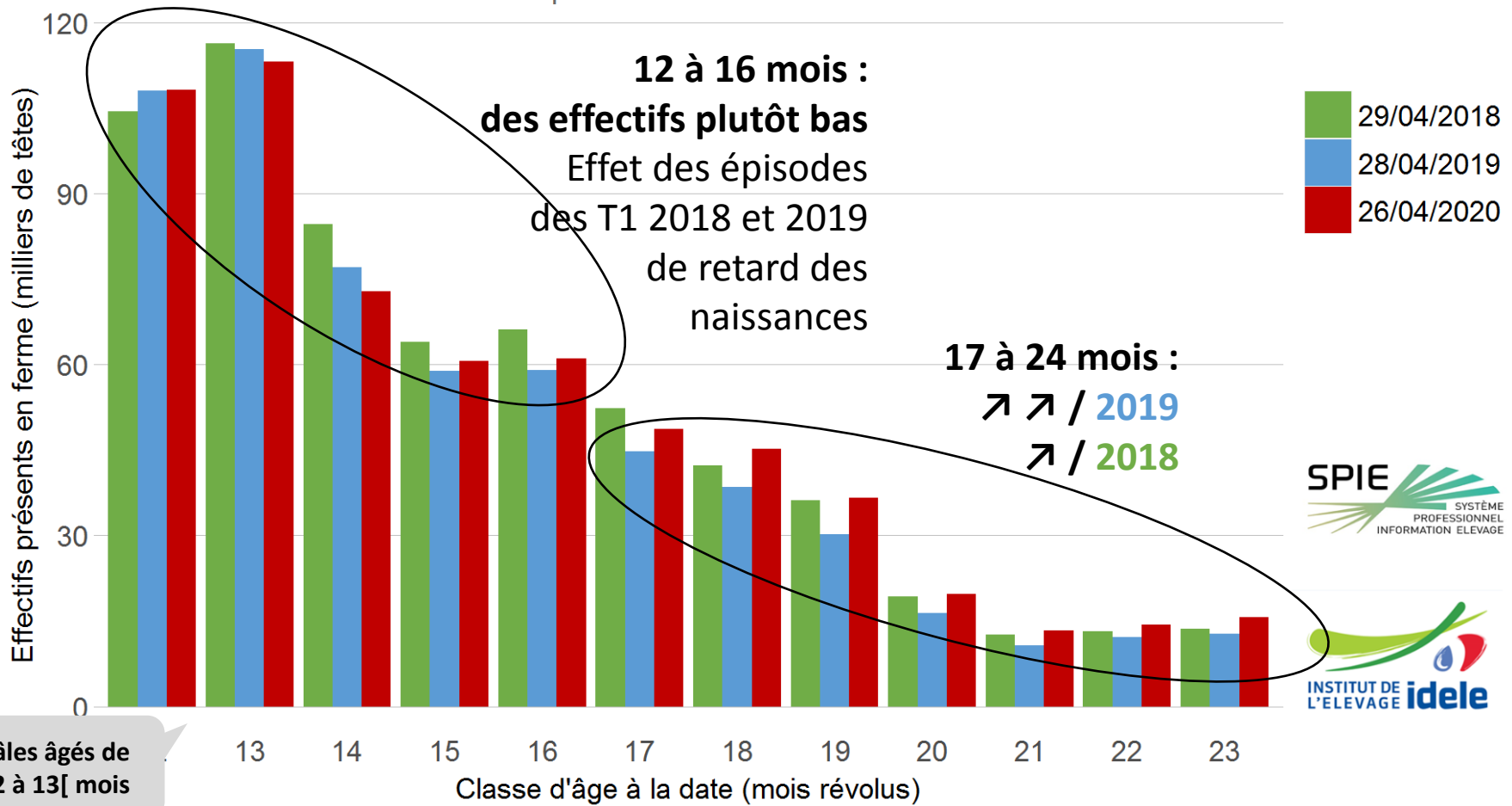
p. 8

\* Mâles de 12 à 24 mois

# Suivi des effectifs de mâles de type viande

Effectifs de jeunes bovins allaitants présents en ferme en fin de semaine 17 - France métropolitaine

GEB - IDELE d'après SPIE - extraction du 28 avril 2020



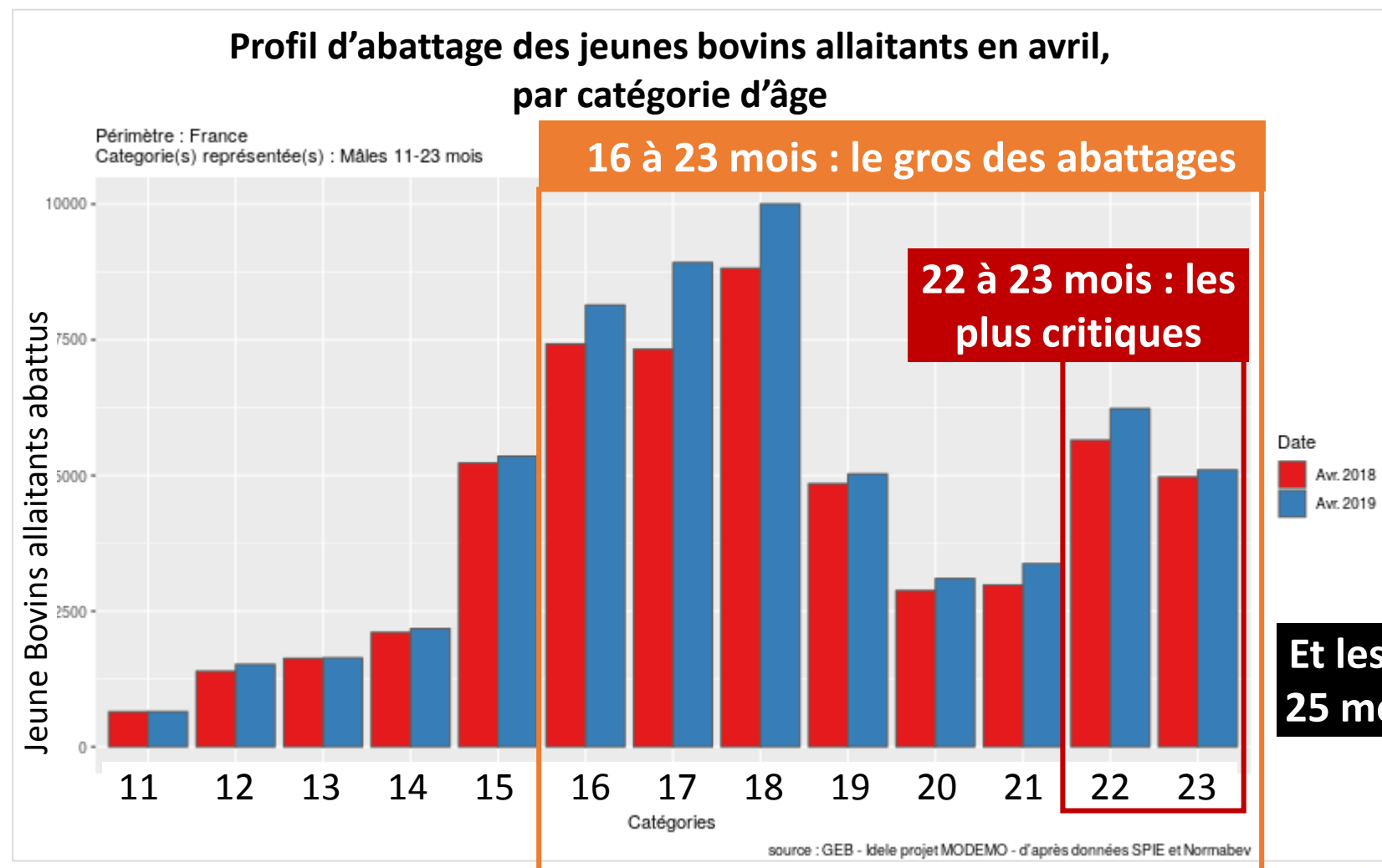
29/04/2018  
28/04/2019  
26/04/2020



Les effectifs sont globalement en hausse par rapport à 2019, mais globalement comparables à 2018



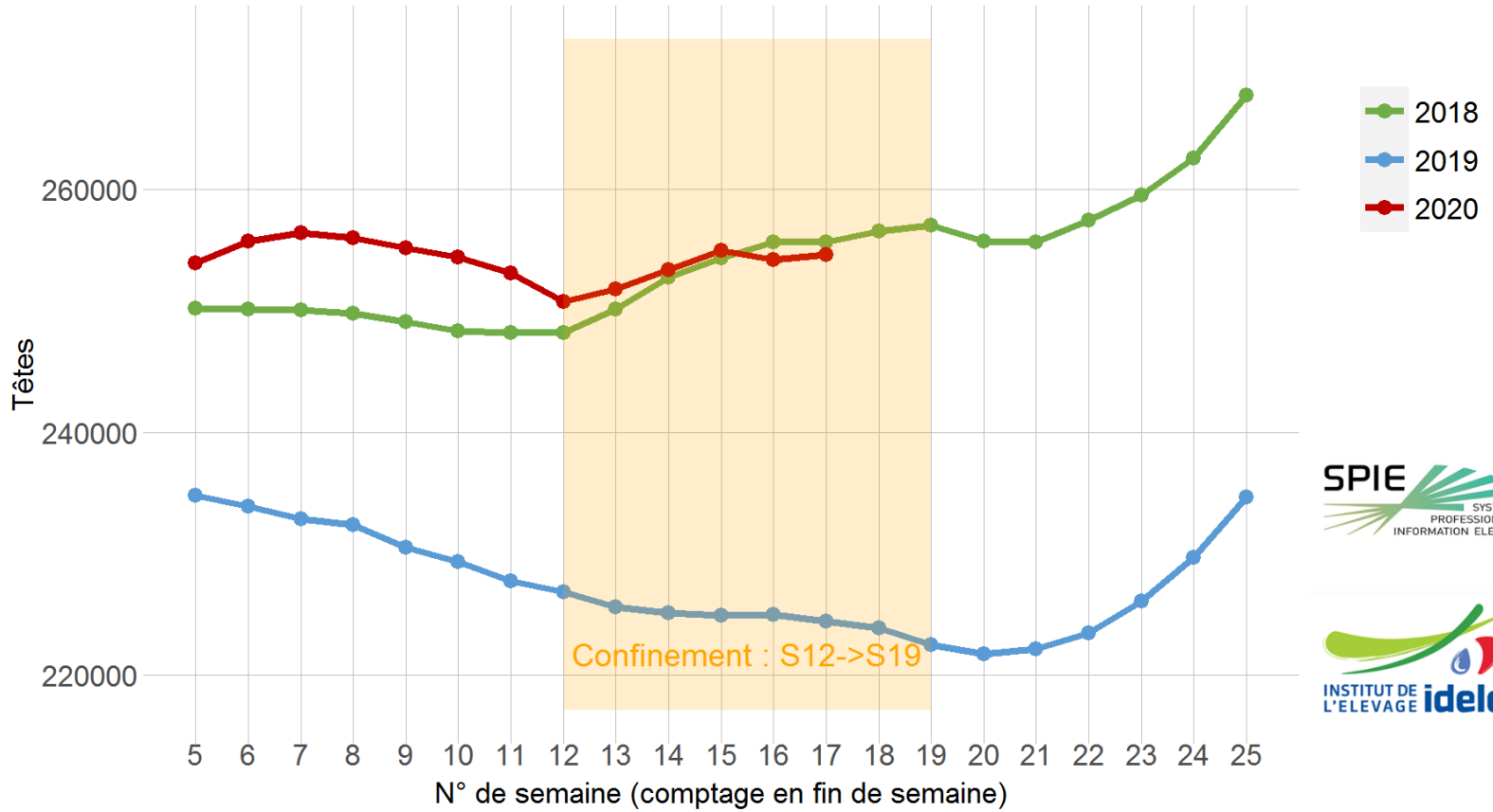
# Profil d'abattage en avril → On cible l'analyse sur les [16-24[ mois et les [22-24[ mois



# Suivi des effectifs de [16 à 24[ mois

Disponibilités globales

Effectifs de jeunes bovins allaitants de [16:24[ mois présents en ferme - France métropolitaine  
GEB - IDELE d'après SPIE - extraction du 28 avril 2020



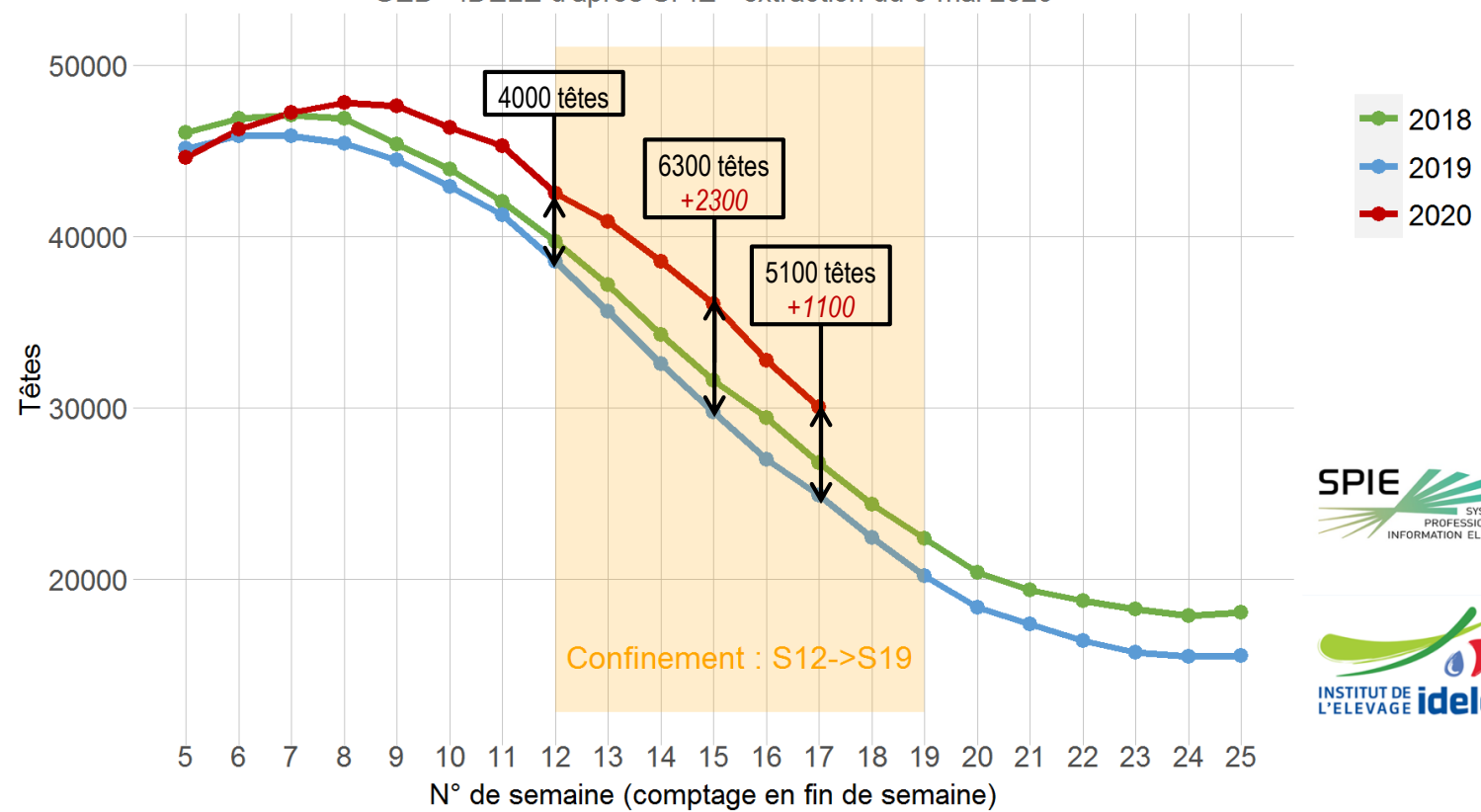
Les effectifs de JB de 16 à 24 mois sont comparables à 2018. L'écart avec l'année 2019 s'est creusé depuis le confinement



# Suivi des effectifs de [22 à 24[ mois

Ceux qu'on ne peut laisser vieillir

Effectifs de jeunes bovins allaitants de [22:24[ mois présents en ferme - France métropolitaine  
GEB - IDELE d'après SPIE - extraction du 5 mai 2020



On observe une tendance à l'augmentation des effectifs de 22 à 24 mois, qui avait commencé avant le début du confinement.

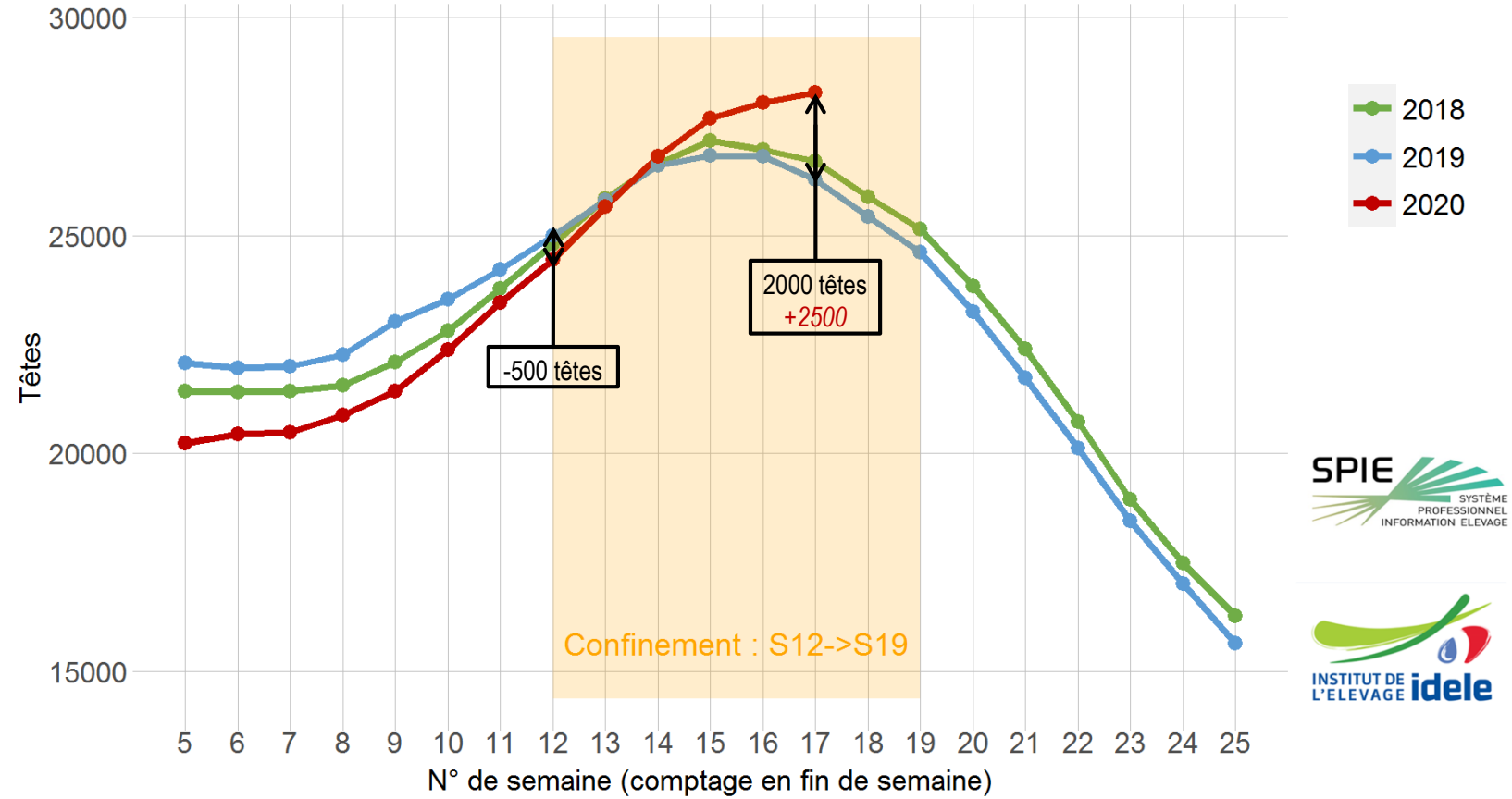
Depuis, l'écart avec 2019 s'était dans un premier temps accru de 2300 têtes supplémentaires (S11->S15) ; avant de se réduire à 1100 têtes (S11 ->S17).



Ceux qui ont dépassé la limite

# Suivi des effectifs de [24 à 26[ mois

Effectifs de mâles allaitants de [24:26[ mois présents en ferme - France métropolitaine  
GEB - IDELE d'après SPIE - extraction du 5 mai 2020



Une tendance à l'augmentation des 24-26 mois, qui avait démarré avant le confinement.

Depuis la fin de semaine 12, l'écart avec 2019 a continué de s'accroître de 2500 têtes



## Bilan sur le suivi des effectifs

→ Des données produites par SPIE chaque mardi pour le dimanche 9 jours avant.

*Prochaine livraison le 28 avril : données au dimanche 19 avril*

***Attention, cette analyse des effectifs porte sur l'ensemble des mâles présents, et concerne pour partie des animaux encore maigres et non pas prêts à sortir.***

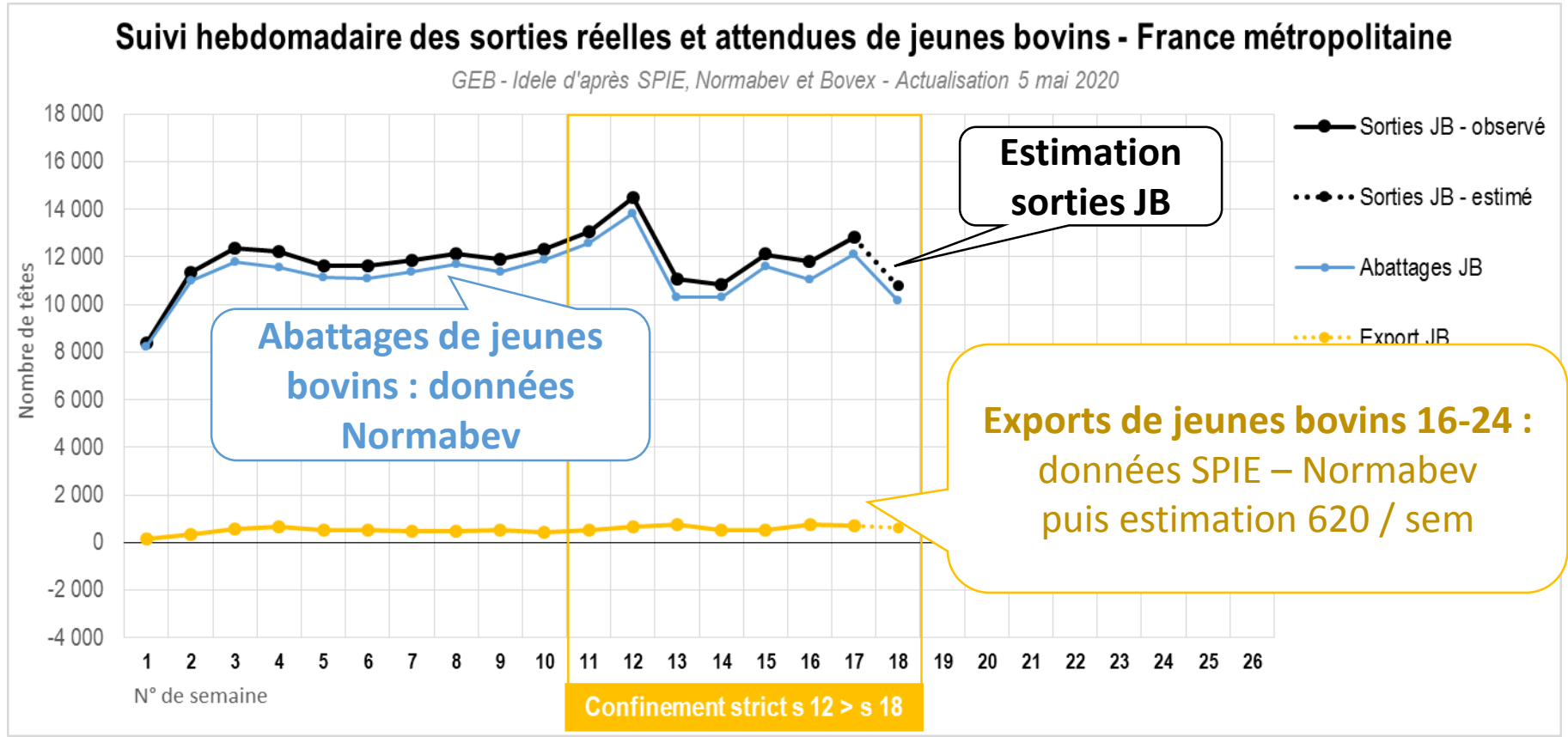


***À croiser avec l'analyse des abattages pour confirmer l'analyse → → Diapositives suivantes***

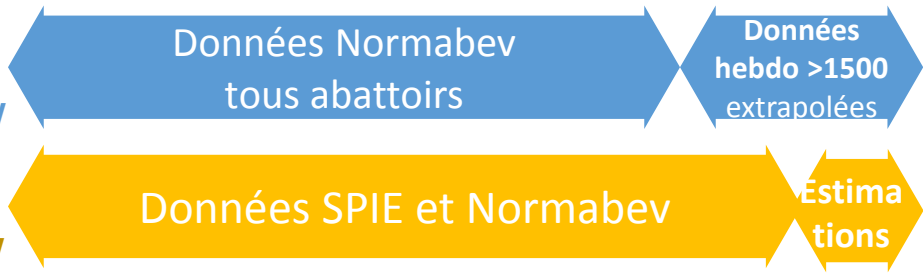


# Suivi des sorties de jeunes bovins allaitants

## Consolidation des données d'export au 7 mai 2020



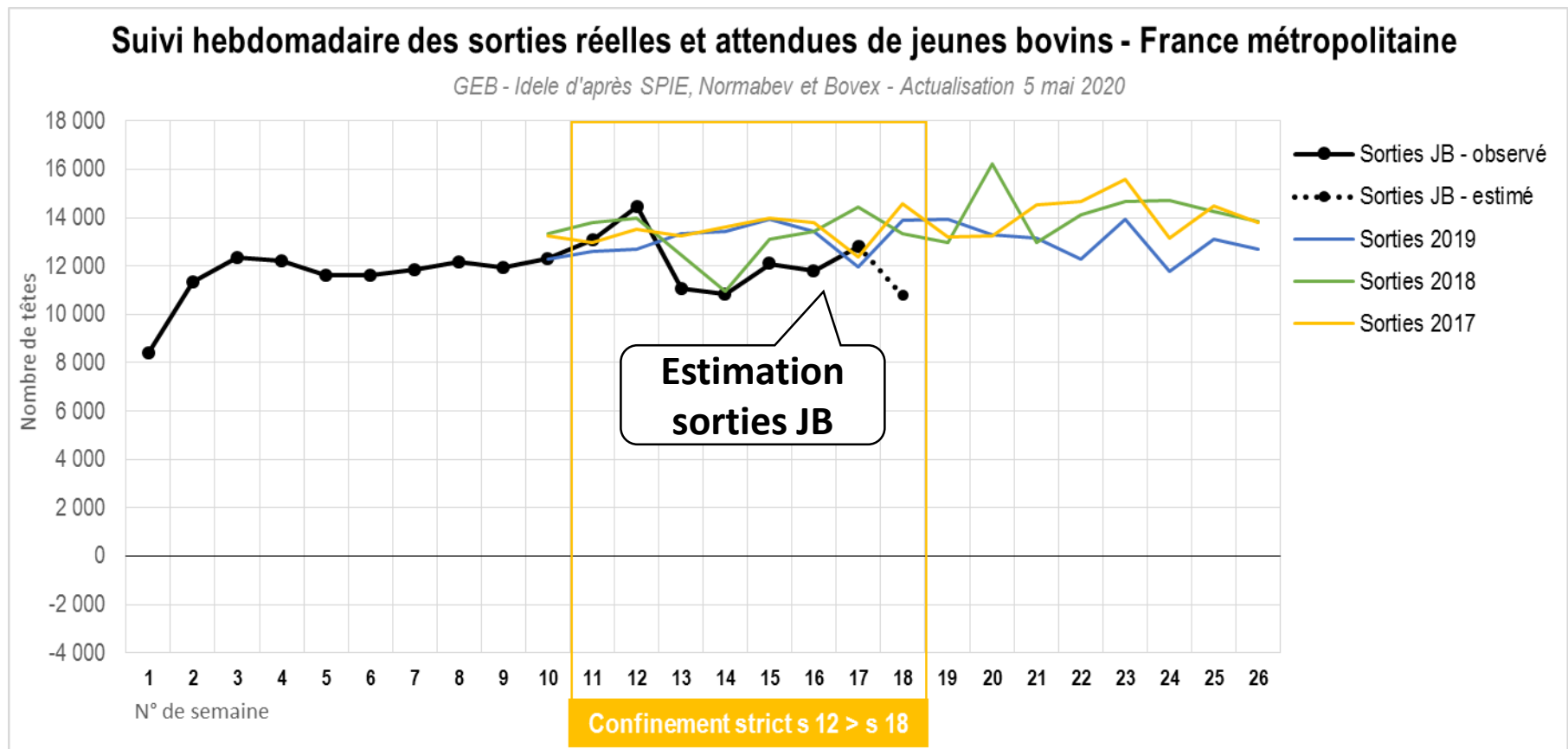
Abattages JB 12-24 mois type V  
 Export 16 à 24 mois mâle type V



Bovex, remontées du terrain

Sorties JB

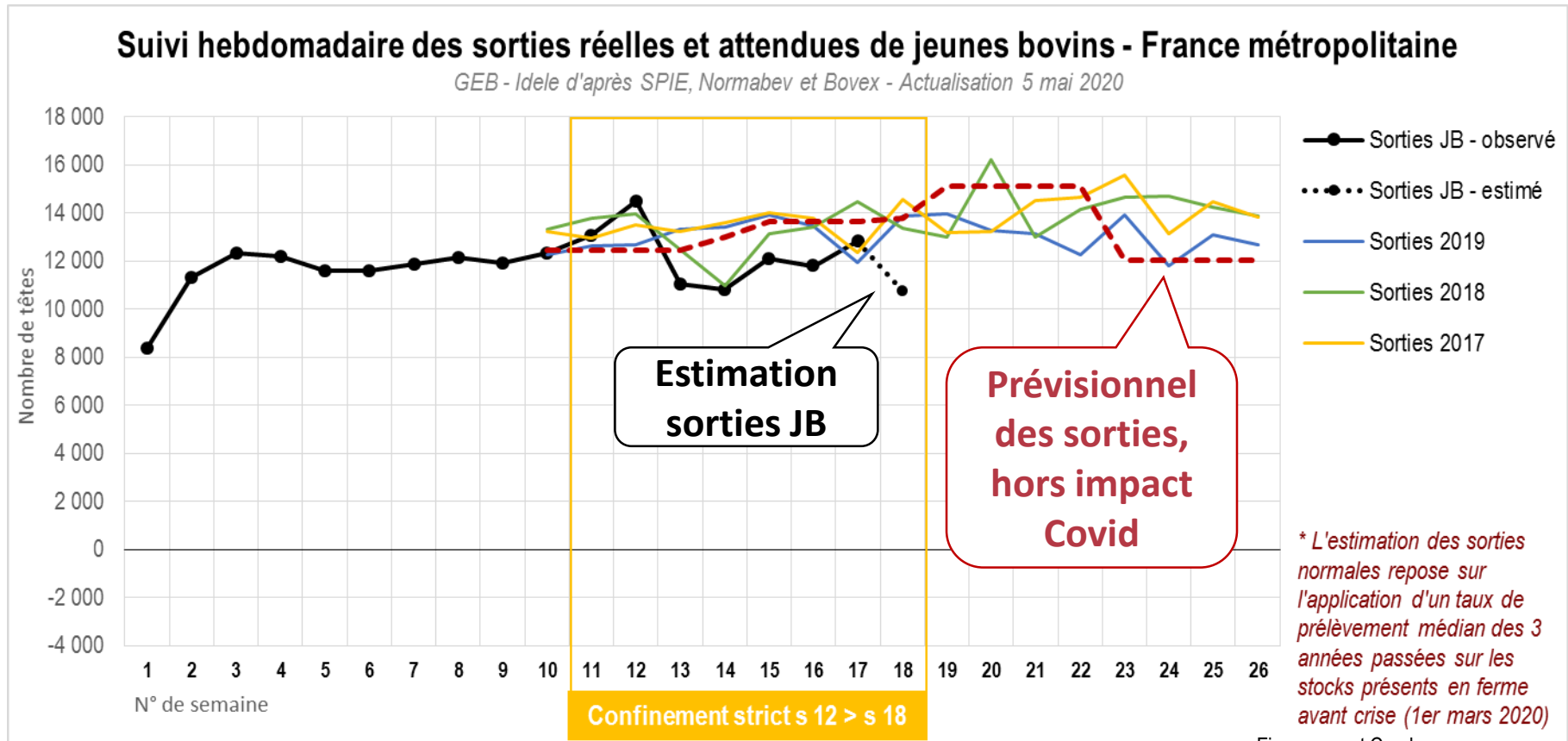
# Une base de comparaison : qu'est-ce qui aurait dû sortir, hors situation de crise ?



- Des sorties en repli par rapport aux années passées
- une première base d'analyse, mais il faut prendre en compte l'état des effectifs avant confinement

MODEMO'bovins

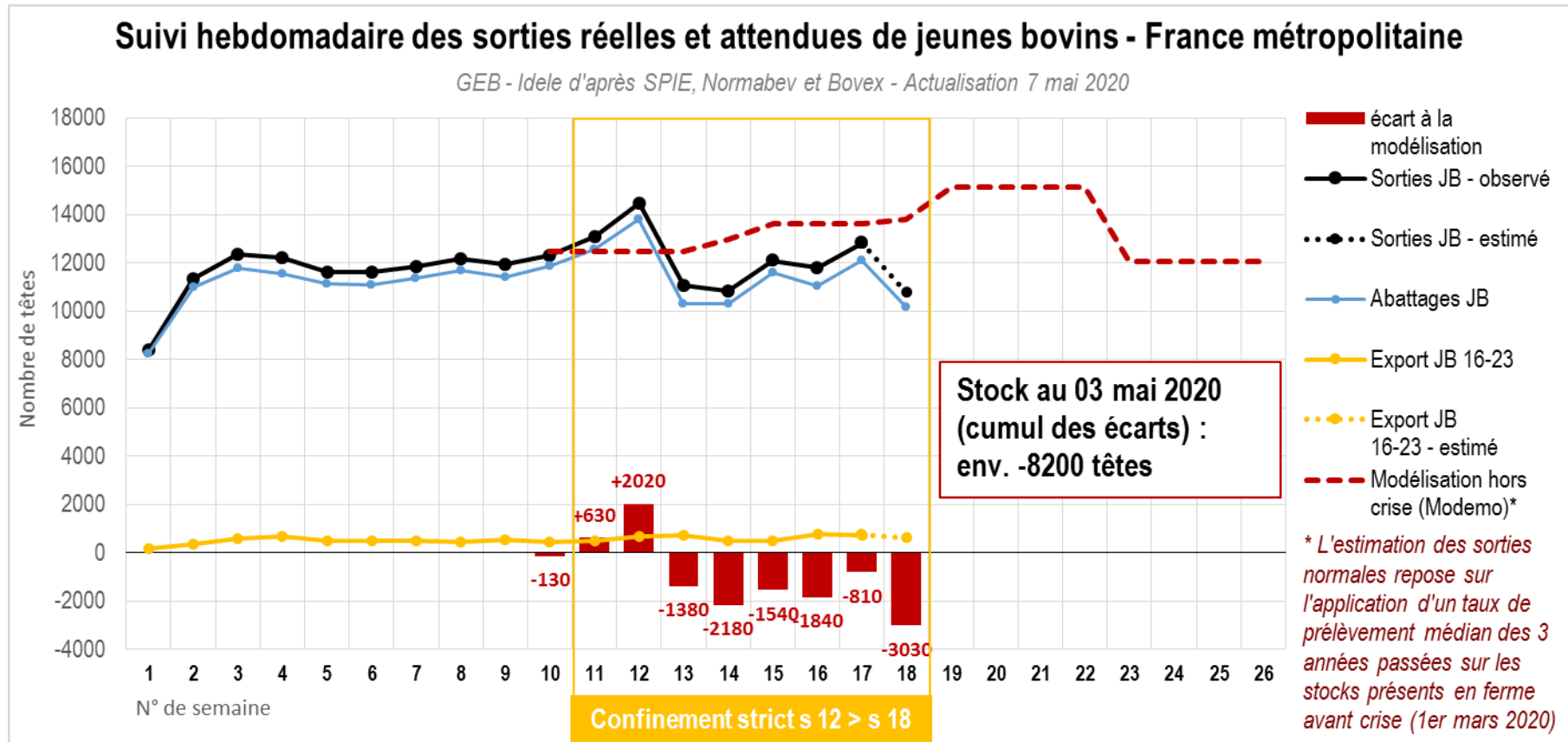
# Une base de comparaison : qu'est-ce qui aurait dû sortir, hors situation de crise ?



Financement Casdar  
 Recherche &  
 Technologie

→ Utilisation du modèle de prévision démographique Modemo, qui permet d'appliquer des **taux de prélèvement normaux** (médiane des 3 années précédentes) aux effectifs présents au 1<sup>er</sup> mars.

# Bilan : un suivi hebdomadaire des sorties JB pour estimer les stocks en ferme



→ Jusqu'en fin de semaine 18, on évalue les stocks en ferme à 8900 têtes, soit 0,8 semaine d'abattage de retard (env. 11000 têtes /semaine)

Après réévaluation des exports, d'après SPIE-Normabev et Bovex  
 7 mai 2020

## Conclusions France entière

La crise Covid-19 a pour effet un **déficit modéré d'écoulement des jeunes bovins** de type viande.

- Nous estimons ce déficit à **8200 têtes** depuis le début de la crise et jusqu'au 3 mai dernier [réévaluation 7 mai 2020]
  - environ **0,8 semaine d'abattages** en 9 semaines
- Ceci se traduit par un **accroissement des effectifs de jeunes mâles de type viande en ferme**, d'après les données SPIE
  - Principalement des plus âgés (22 à 24 mois)

*Prochaine actualisation disponible le 12 mai 2020*