



■ **À LA UNE**

Le séminaire du 6 juillet, qui se tenait à la MNE (Paris), a permis de visualiser les premiers résultats du projet et préparer les essais de l'action 3 qui vont être mis en place dans les fermes expérimentales et la plateforme d'essais. L'axe 5, communication du projet, était également à l'ordre du jour et notamment la prochaine mise en place d'un blog pour suivre l'actualité du projet.

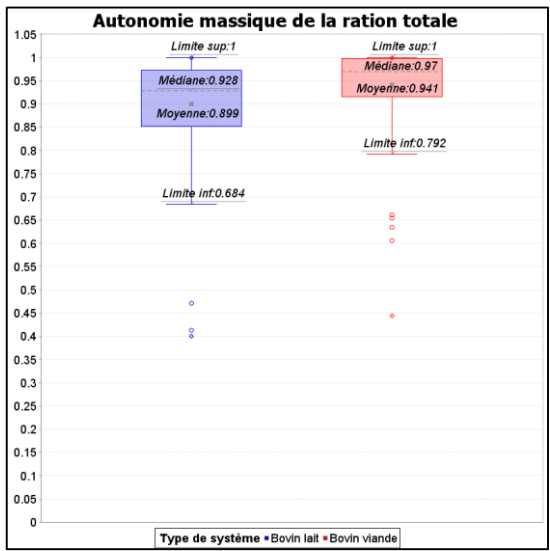
■ **EN RÉSUMÉ, L'AUTONOMIE ALIMENTAIRE DES ELEVAGES BOVINS BIO**

L'autonomie alimentaire correspond à la proportion de d'aliments (fourrages et concentrés) destinés aux animaux de l'exploitation qui est produite sur l'exploitation.

$$\text{Autonomie alimentaire (\%)} = \frac{\text{Aliments consommés produits sur l'exploitation}}{\text{Aliments consommés produits et achetés}}$$

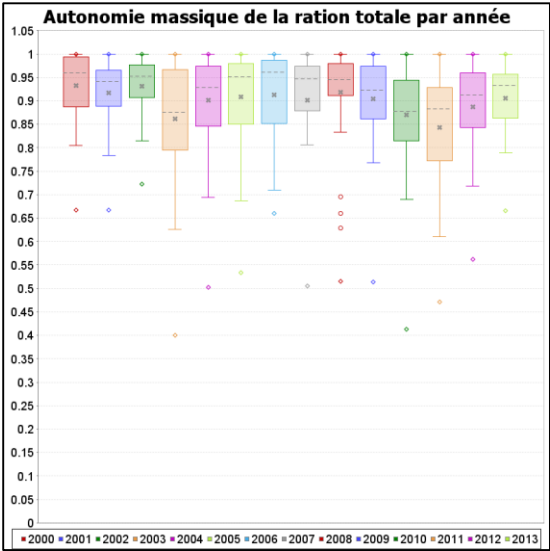
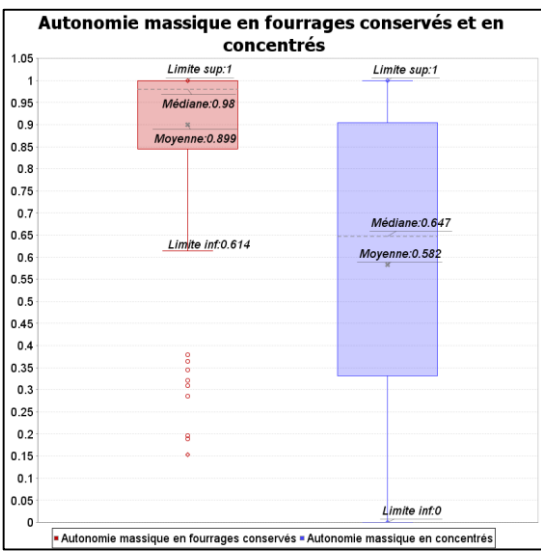
Dans le cadre du projet, l'autonomie des élevages bovins biologiques de la base de données Diapason (Réseaux d'Elevage – Idele) a été étudiée, sur la période 2000-2013.

Ci-contre, la dispersion de l'autonomie massique de la ration totale, tenant compte des fourrages grossiers, de l'herbe pâturée et des concentrés (en TMS). Les systèmes bovins viande sont plus autonomes que les systèmes bovins laitiers, avec des moyennes respectives de 94% et 90%.



■ **ZOOM SUR L'AUTONOMIE DES BOVINS LAITIERS**

Ci-dessous, l'autonomie massique en fourrages conservés et en concentrés dans les systèmes bovins laitiers. L'autonomie en fourrages conservés est de 90%, et très liée à l'autonomie de la ration totale (corrélation à 0.84) puisque les fourrages constituent la plus grande partie de la ration. L'autonomie en concentrés est de 58% avec une forte dispersion.



Ci-dessus, l'autonomie massique de la ration totale par année. En 2003 et 2011, on observe les moyennes les plus basses et les plus grandes dispersions. Ces années correspondent à des sécheresses importantes que l'on retrouve dans l'observation par année des autonomies massiques en fourrages conservés et en concentrés.

■ LE SEMINAIRE DU 6 JUILLET, PREPARATION DE L'ACTION 3



L'action 3 consiste à recenser et mettre au point des trajectoires techniques vers l'autonomie. Elle est en partie basée sur la valorisation de la connaissance existante sur les leviers de l'autonomie. Une carte heuristique des leviers de l'autonomie a été construite. Elle permettra de concentrer les recherches bibliographiques et de réaliser des fiches sur les leviers moins étudiés.

Ci-dessus, le groupe de travail peaufinant la carte heuristique des leviers de l'autonomie.

■ A VENIR ...

SPACE : Rendez-vous le 15 septembre avec la conférence « Autonomie alimentaire et systèmes fourragers, les systèmes laitiers bio à l'épreuve du climat ! ».

Tech&Bio : Rendez-vous les 23 et 24 septembre dans le stand partagé entre Idele et l'ITAB, présentation de l'avancée des travaux conduits dans OPTIALIBIO.

■ CONTACTS



Loïc MADELINE

- Chef de projet
- IDELE - Service Fourrages et Pastoralisme
- loic.madeline@idele.fr



Marine PHILIPPE

- Stagiaire ENSAT - OptiAliBio
- IDELE - Service Fourrages et Pastoralisme
- marine.philippe@idele.fr

