

SPACE 2013

*Conférence « Prévenir et réduire les  
mammites en élevages laitiers bovins », une  
priorité pour la filière*

# Maitriser les mammites avec moins d'antibiotiques : le traitement sélectif au tarissement

Nathalie BAREILLE (ONIRIS, INRA)



SPACE 2013

*Une pratique ancrée dans les habitudes*

**Le traitement antibiotique fait depuis 40 ans**

**Ancré dans les pratiques des éleveurs**

**« Crème à tarir »**

**Coût acceptable voir incontournable**

**Pas de lait jeté suite au traitement**



**=> Peu de remise en cause spontanée par les professionnels**



## *A quoi sert le traitement au tarissement ?*

1. **Eliminer les infections existantes au tarissement**  
(échecs successifs en lactation ; vaches à cellules)
  
2. **Empêcher la survenue de nouvelle(s) infection(s)**  
pendant la période tarie  
(mammite au tarissement)



## *A quoi sert le traitement au tarissement ?*

1. **Eliminer les infections existantes au tarissement**  
(échecs successifs en lactation ; vaches à cellules)

### **Rôle curatif**

2. **Empêcher la survenue de nouvelle(s) infection(s)**  
**pendant la période tarie**  
(mammite au tarissement)

### **Rôle préventif**



**Efficacité curative variable en fonction des antibiotiques et des agents pathogènes infectant la mamelle**

**Gain par rapport à une guérison spontanée**

**Des exemples...**

<b>Bactérie</b>	<b>Guérison spontanée</b>	<b>Guérison avec antibiotique</b>
<i>Staphylococcus aureus</i>	35%	60%
<i>Streptococcus uberis</i>	45%	85%
Staph coagulase négative	70%	85%



SPACE 2013

## *Le rôle curatif du traitement au tarissement*

**Traiter avec antibiotiques seulement les vaches infectées :**

**les multipares > 150 000 cell./ml au dernier contrôle**

**les primipares > 100 000 cell./ml au dernier contrôle**

**+ toutes les vaches ayant présenté un cas de mammite clinique dans les 4 derniers mois**

**Combien de vaches cela représente ?**

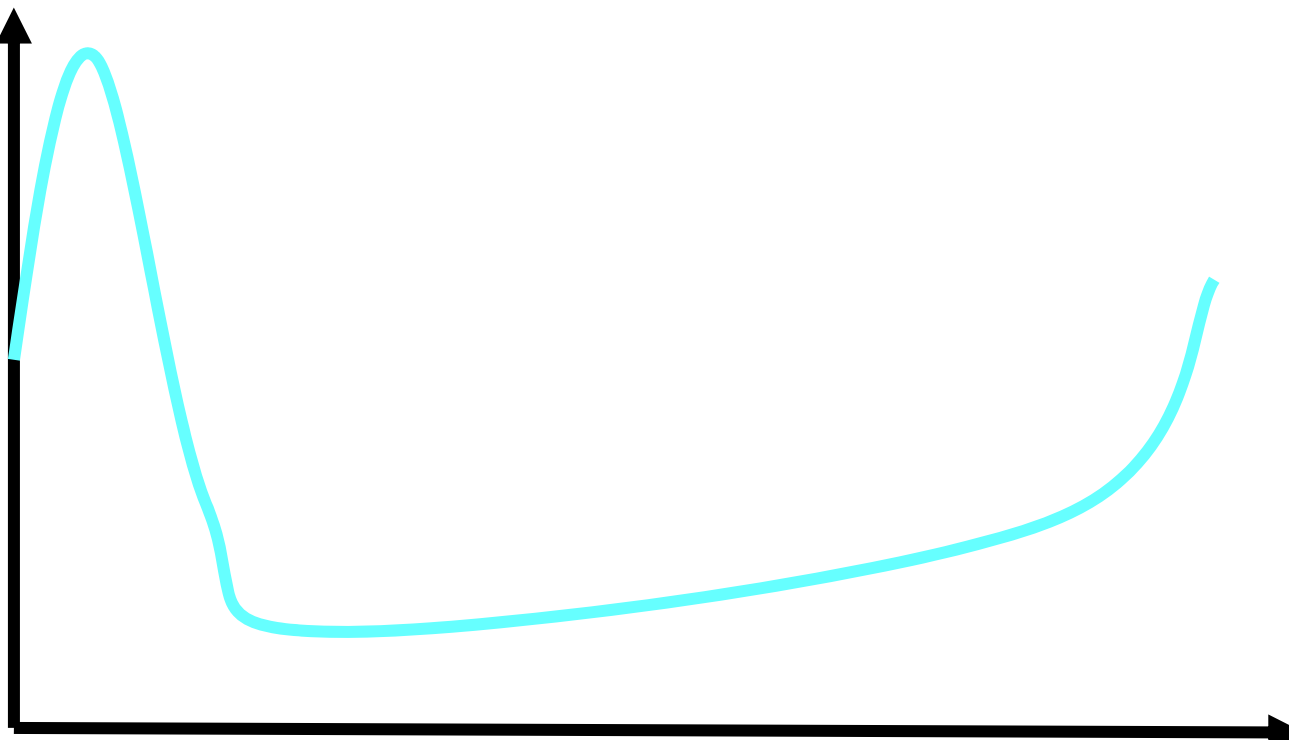
**de 25 à 80% des vaches selon les exploitations**



SPACE 2013

## Le rôle préventif du traitement au tarissement

Risque de nouvelles infections



Involution

Mamelle sèche

Colostrum

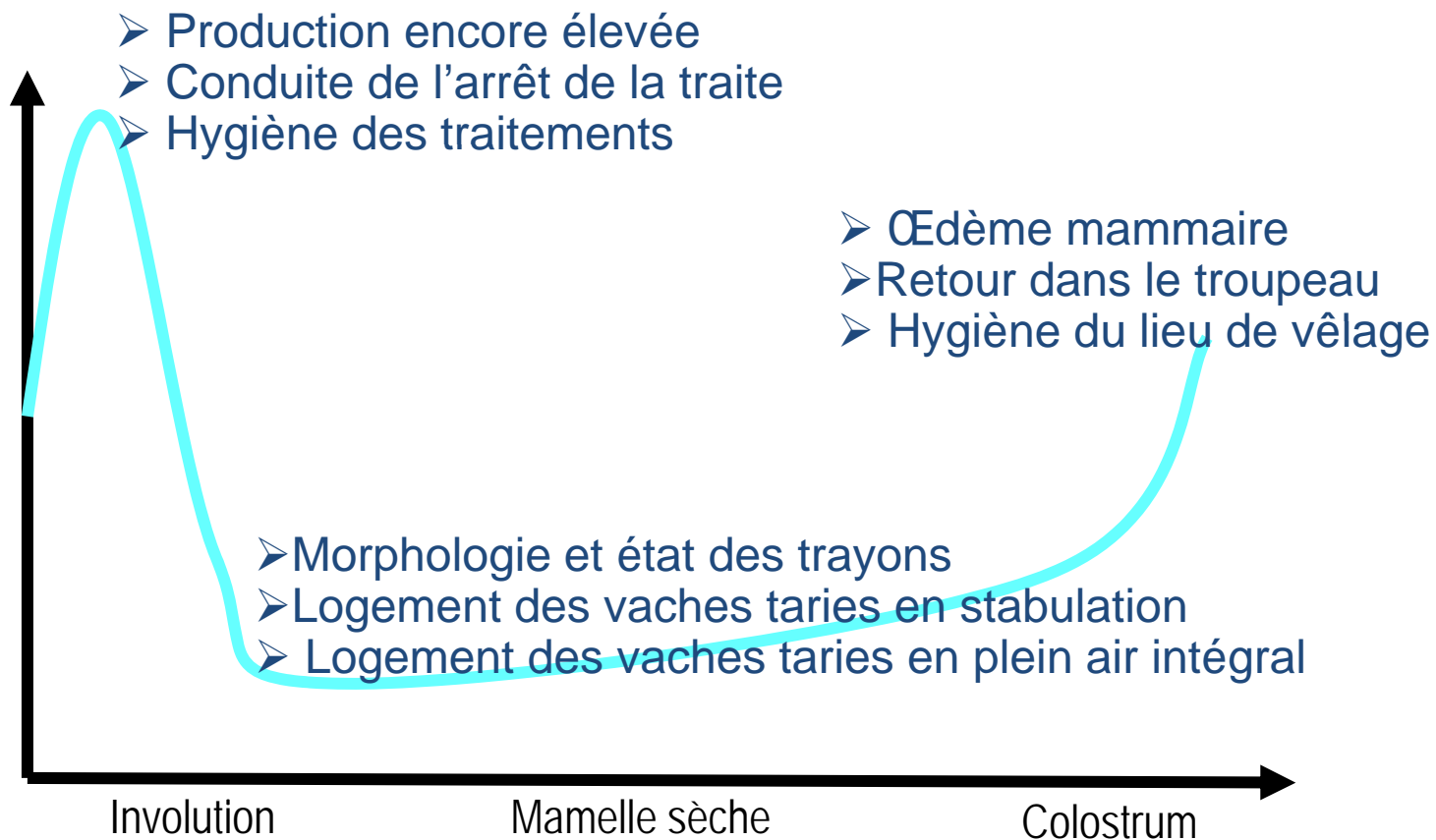
Tarissement

Vêlage



SPACE 2013

## Le rôle préventif du traitement au tarissement



**Tarissement**

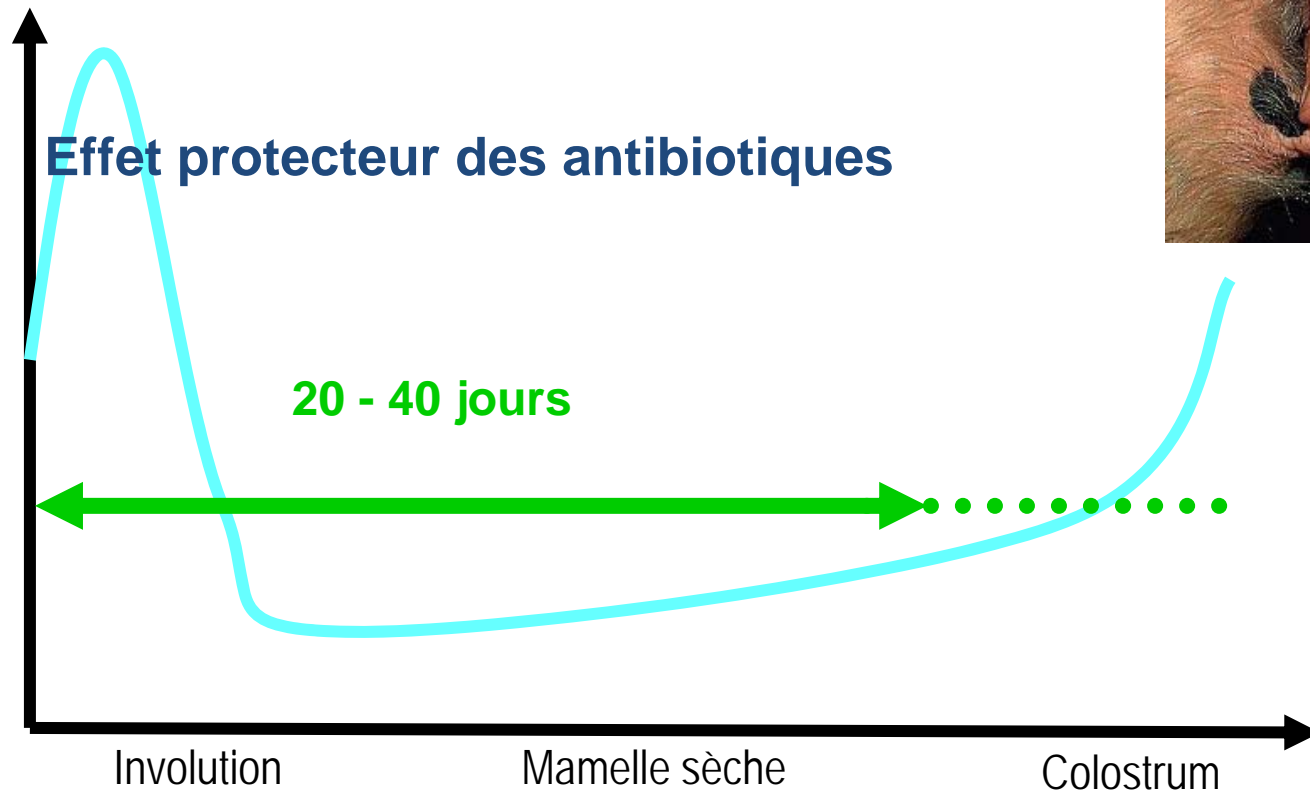
**Vêlage**





SPACE 2013

# Le rôle préventif du traitement au tarissement



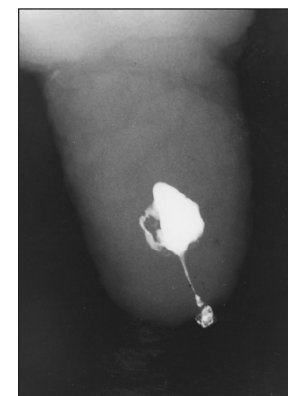
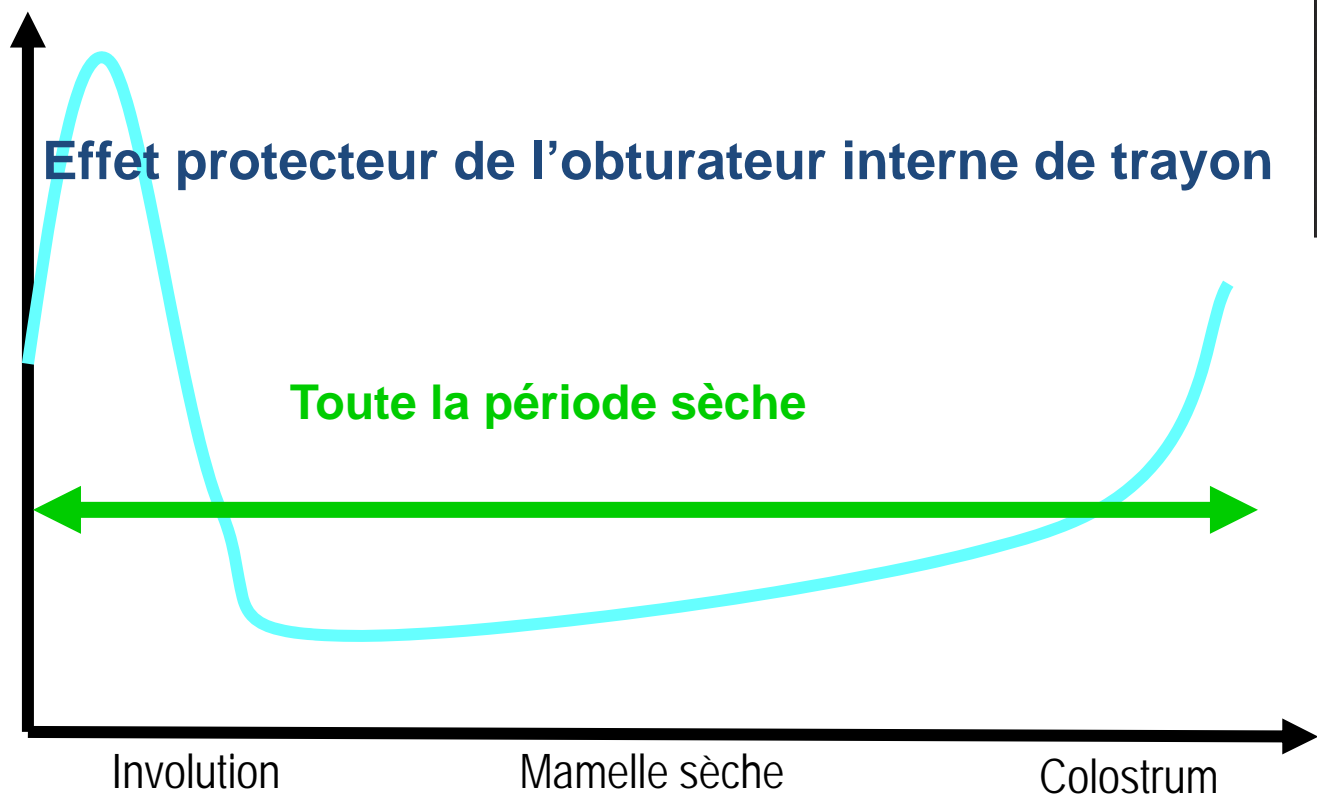
Tarissement

Vêlage



SPACE 2013

## Le rôle préventif du traitement au tarissement



Tarissement

Vêlage



## Efficacité préventive variable en fonction des antibiotiques et des agents pathogènes infectant la mamelle

### Des exemples...

Bactérie	Infections évitées avec antibiotique	Infections évitées avec obturateur
<i>Staphylococcus aureus</i>	65%	65%
<i>Streptococcus uberis</i>	70%	80%
Staph coagulase négative	10%	10%
<i>Escherichia coli</i>	10%	50%



SPACE 2013

## Le rôle préventif du traitement au tarissement

Combien de vaches sont à protéger par le traitement préventif ?

Un certain nombre... mais il est difficile de le déterminer *a priori* =>  
Toutes les vaches ont un risque de nouvelle infection pendant la  
période sèche

Quel est le risque de nouvelles infections ?

de 5 à 50% des vaches selon les exploitations



SPACE 2013

*Un éleveur peut-il se passer du traitement antibiotique systématique au tarissement ?*

**Problématique simple ... mais réponse difficile**

**Modifications des coûts si antibiotique sélectif (ou obturateur)**

**= connues et d'impact faible : - 4 à 6 € (ou + 5 à 8 €) / VP/an**

**Conséquences économiques défavorables**

**infections existantes non guéries**

**nouvelles infections non prévenues**

**nouvelles infections secondaires en lactation**

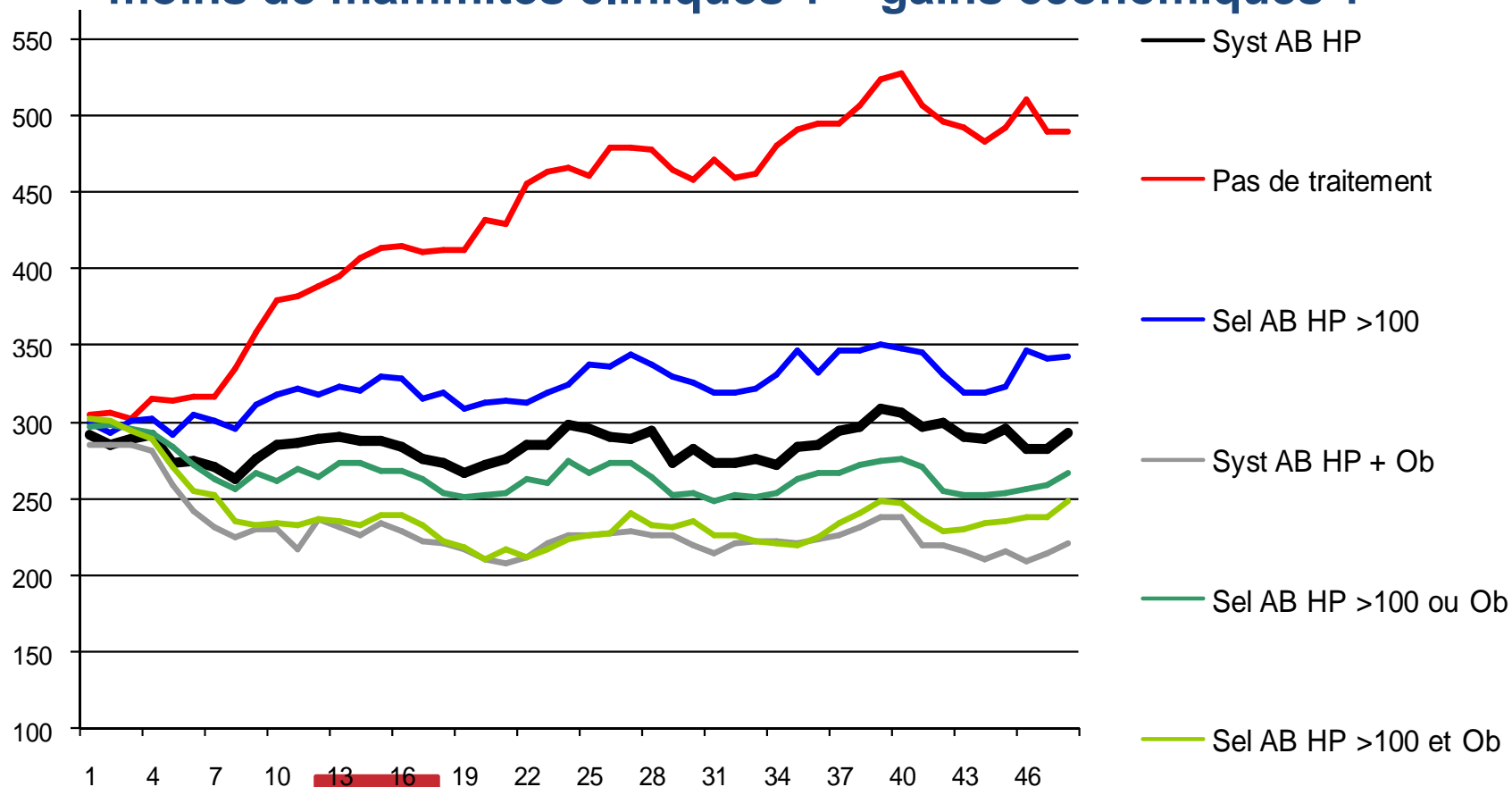
**= moins connues (impacts variables et incertains)  
et dépendantes du contexte épidémiologique  
prévalence + risque + profil étiologique**



SPACE 2013

## Un éleveur peut-il se passer du traitement antibiotique systématique au tarissement ?

Recours à la simulation ... Toujours moins d'antibiotiques ; moins de mammites cliniques ? gains économiques ?



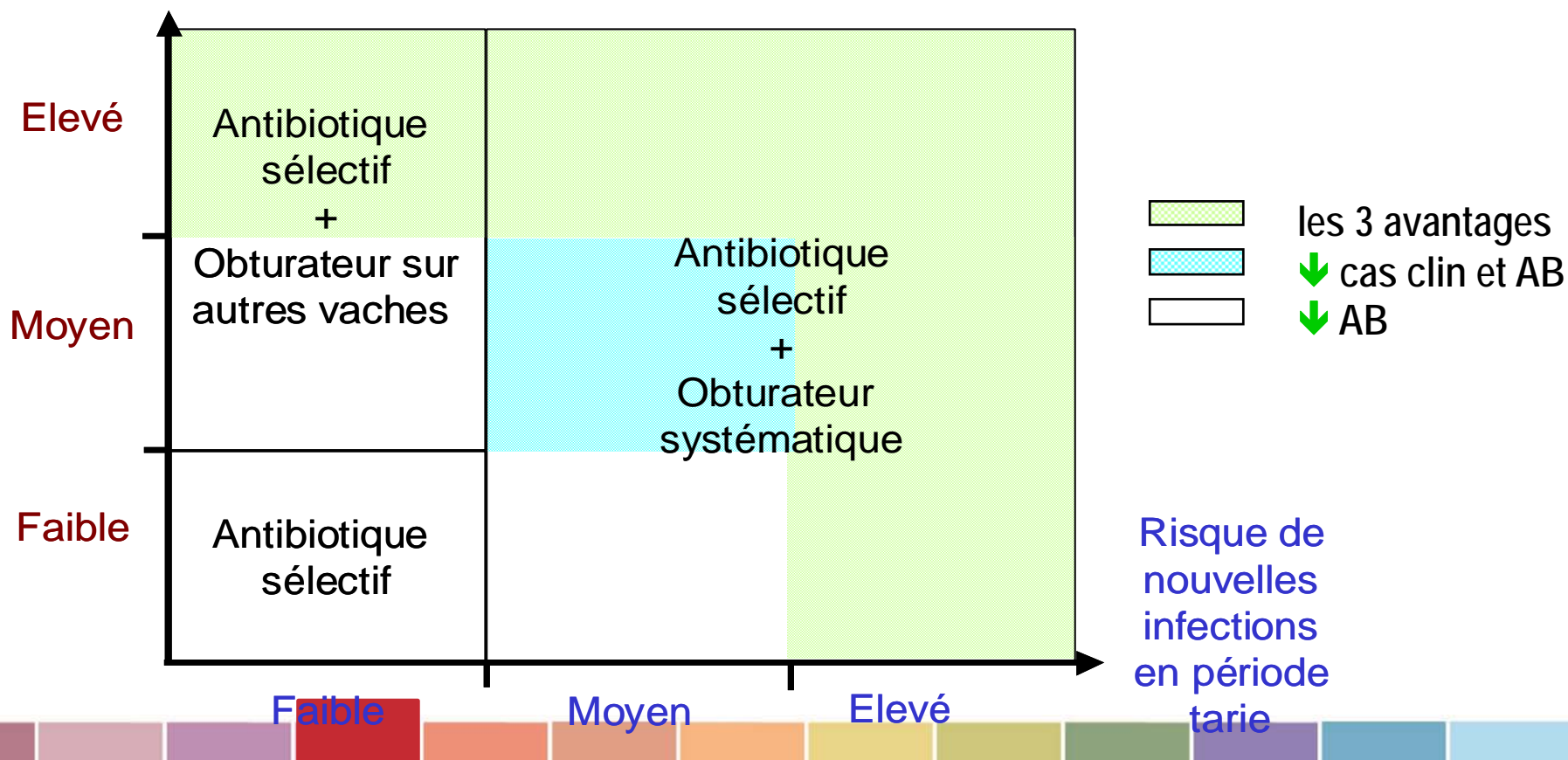
SPACE 2013

## Un éleveur peut-il se passer du traitement antibiotique systématique au tarissement ?

Un traitement est toujours nécessaire ... ou presque

L'usage sélectif de l'antibiotique est toujours possible

Niveau d'infections  
au tarissement

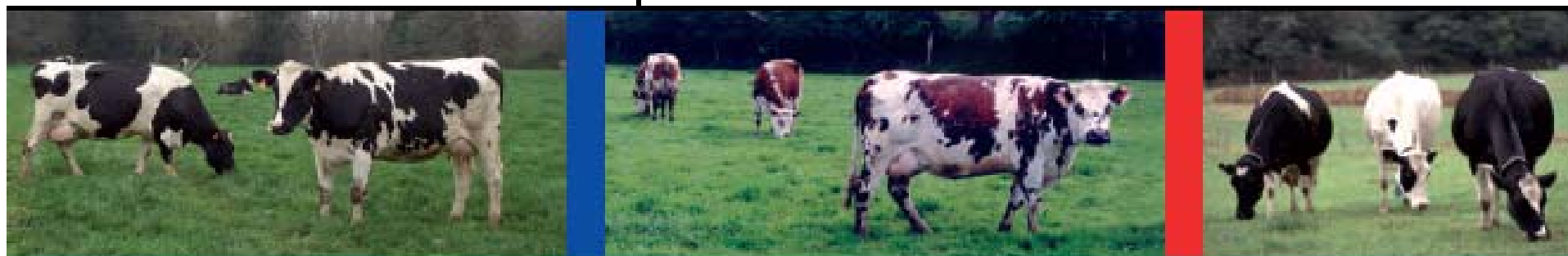


SPACE 2013

*En pratique, comment l'éleveur peut décider ?*

Niveau d'infection  
au tarissement

?



Traitement au tarissement  
Quelle stratégie privilégier ?

Risque de nouvelles infections





## ***Conclusion***

### **Au tarissement**

**Moins d'antibiotiques, c'est possible (-50%) sans conséquences en lactation**

**Traiter les vaches infectées**

**Améliorer la prévention hygiénique, même si l'obturateur interne de trayon offre une sécurité**

### **En lactation**

**Traquer les traitements inutiles (vaches incurables) avec des antibiotiques moins critiques**

**Améliorer la prévention hygiénique**



SPACE 2013



FILIERE BLANCHE



## Traitement au tarissement Quelle stratégie privilégier ?

*Ce programme a bénéficié du soutien financier de l'enveloppe BCRD du ministère de la Recherche gérée par l'ACTA et de l'Office de l'élevage.*

