



# Indicateurs mensuels de coût de revient du jeune bovin (IMCR-JB)

avril 2018

Institut de l'Elevage - Département Economie

# IMCR-JB - Eleveur en phase de croisière

## Indicateur actualisé pour février 2018

	Fourrages et céréales auto-consommés estimés au coût de production			Fourrages et céréales auto-consommés estimés au prix de marché			
	€/tonne d'aliment	€/JB	€/kg carc	€/tonne d'aliment	€/JB	€/kg carc	
<b>Alimentation (dont charges fixes cultures)</b>							
Céréales	1,2 kg/jour	168	60	0,14	138	49	0,12
Concentrés	1,6 kg/jour	266	130	0,31	266	130	0,31
Co-Produits	1,5 kg/jour	153	70	0,17	153	70	0,17
Ensilage de maïs	5,1 kg/jour	133	204	0,48	115	177	0,42
Paille	4,8 kg/jour	38	55	0,13	57	79	0,19
<b>Frais d'élevage</b>							
Frais vétérinaires			36	0,09		36	0,09
Autres frais d'élevage			38	0,09		38	0,09
<b>Charges de structure</b>							
Frais généraux			73	0,17		73	0,17
Entretien bâtiment			6	0,01		6	0,01
Frais financiers			6	0,01		6	0,01
Amortissements matériel et bâtiment			62	0,15		62	0,15
Rémunération de la main d'œuvre			132	0,31		99	0,23
<b>Achat du broutard</b>			1020	2,42		1020	2,42
<b>Coût de production avec achat du broutard</b>			1892	4,48		1844	4,37
Aides* (viennent en déduction)			92	0,22		0	0,00
<b>Coût de revient</b>			1815	4,30		1844	4,37

Source : Institut de l'Elevage d'après les données INOSYS - Réseaux d'Elevage, FranceAgrimer, Agreste, INSEE

\* aides PAC recalées en 2018

# IMCR-JB - Récent investisseur

Indicateur actualisé pour février 2018

	Fourrages et céréales auto-consommés estimés au coût de production			Fourrages et céréales auto-consommés estimés au prix de marché		
	€/tonne d'aliment	€/JB	€/kg carc	€/tonne d'aliment	€/JB	€/kg carc
<b>Alimentation (dont charges fixes cultures)</b>						
Céréales 1,2 kg/jour	196	70	0,17	138	49	0,12
Concentrés 1,6 kg/jour	266	130	0,31	266	130	0,31
Co-Produits 1,5 kg/jour	153	70	0,17	153	70	0,17
Ensilage de maïs 5,1 kg/jour	160	246	0,58	115	177	0,42
Paille 4,8 kg/jour	38	55	0,13	57	79	0,19
<b>Frais d'élevage</b>						
Frais vétérinaires		36	0,09		36	0,09
Autres frais d'élevage		38	0,09		38	0,09
<b>Charges de structure</b>						
Frais généraux		73	0,17		73	0,17
Entretien bâtiment		6	0,01		6	0,01
Frais financiers		31	0,07		31	0,07
Amortissements matériel et bâtiment		178	0,42		178	0,42
Rémunération de la main d'œuvre		132	0,31		99	0,23
<b>Achat du broutard</b>		1020	2,42		1020	2,42
<b>Coût de production avec achat du broutard</b>		<b>2085</b>	<b>4,94</b>		<b>1986</b>	<b>4,71</b>
Aides* (viennent en déduction)		92	0,22		0	0,00
<b>Coût de revient</b>		<b>2002</b>	<b>4,75</b>		<b>1986</b>	<b>4,71</b>

Source : Institut de l'Élevage d'après les données INOSYS - Réseaux d'Élevage, FranceAgrimer, Agreste, INSEE

\* aides PAC recalées en 2018

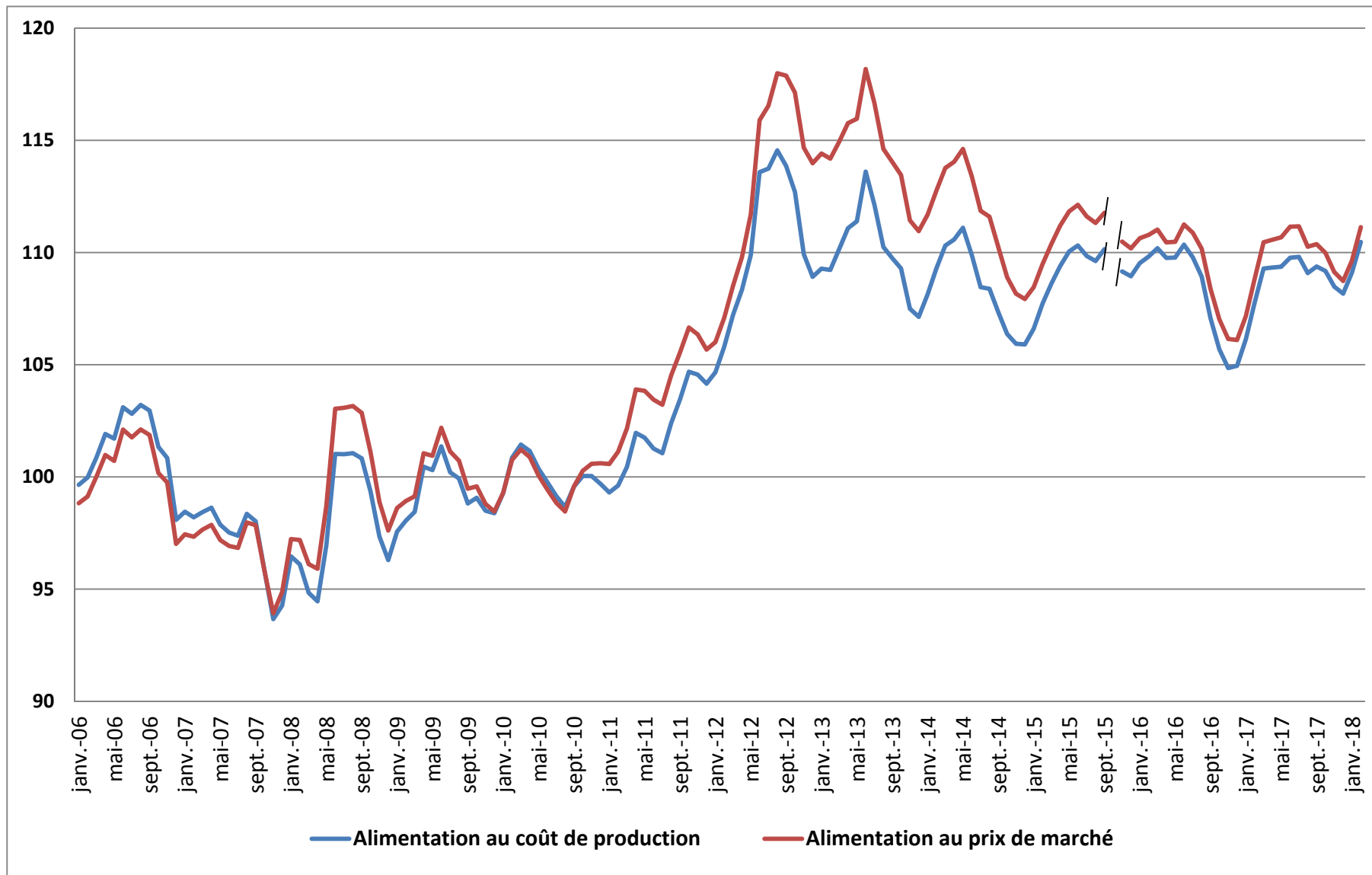
# Evolution de l'IMCR-JB

Indicateur actualisé pour février 2018

	Alimentation au coût de production		Alimentation au prix de marché	
	Evolution mois -1	Evolution année -1	Evolution mois -1	Evolution année -1
<b>Alimentation</b>	<b>0,9%</b>	<b>0,2%</b>	<b>1,2%</b>	<b>-1,3%</b>
<b>Charges de structure</b>	<b>0,4%</b>	<b>2,3%</b>	<b>0,4%</b>	<b>2,3%</b>
<b>Achat du broutard</b>	<b>1,8%</b>	<b>4,2%</b>	<b>1,8%</b>	<b>4,2%</b>
<b>IMCR-JB</b>	<b>1,2%</b>	<b>2,5%</b>	<b>1,4%</b>	<b>2,1%</b>

Source : Institut de l'Elevage d'après les données INOSYS - Réseaux d'Elevage, FranceAgrimer, Agreste, INSEE

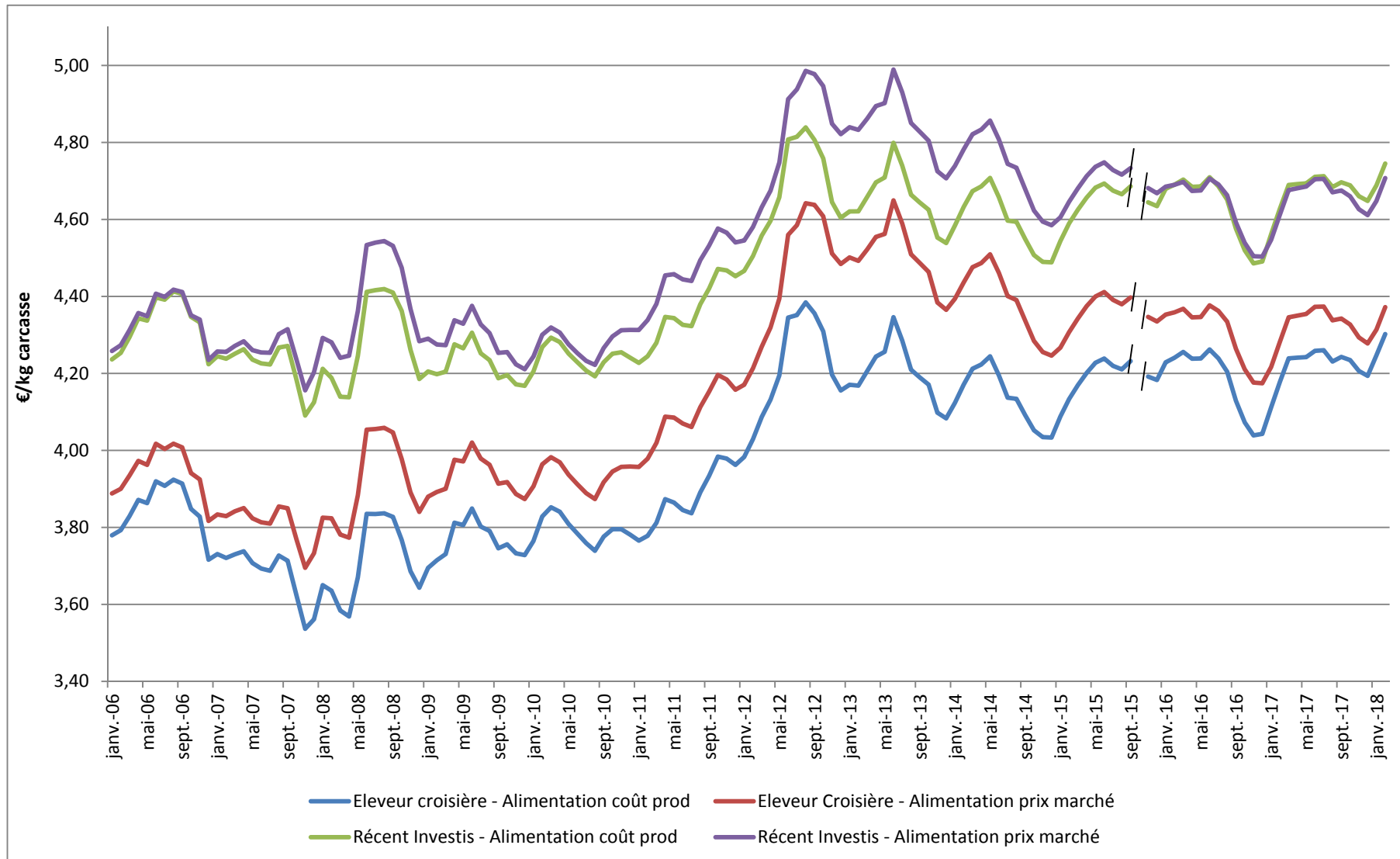
# Evolution de l'IMCR-JB (indice : base 100 en 2010)



Source : Institut de l'Elevage d'après les données INOSYS - Réseaux d'Elevage, FranceAgrimer, Agreste, INSEE

Aides PAC recalées en 2018

# Evolution de l'IMCR-JB (données brutes)



Source : Institut de l'Elevage d'après les données INOSYS - Réseaux d'Elevage, FranceAgrimer, Agreste, INSEE

Aides PAC recalées en 2018