



# Indicateurs mensuels de coût de revient du jeune bovin (IMCR-JB)

janvier 2018

Institut de l'Elevage - Département Economie

# IMCR-JB - Eleveur en phase de croisière

Indicateur actualisé pour novembre 2017

	Fourrages et céréales auto-consommés estimés au coût de production			Fourrages et céréales auto-consommés estimés au prix de marché		
	€/tonne d'aliment	€/JB	€/kg carc	€/tonne d'aliment	€/JB	€/kg carc
<b>Alimentation (dont charges fixes cultures)</b>						
Céréales 1,2 kg/jour	167	60	0,14	137	49	0,12
Concentrés 1,6 kg/jour	262	128	0,30	262	128	0,30
Co-Produits 1,5 kg/jour	151	69	0,16	151	69	0,16
Ensilage de maïs 5,1 kg/jour	132	202	0,48	115	176	0,42
Paille 4,8 kg/jour	38	54	0,13	54	78	0,18
<b>Frais d'élevage</b>						
Frais vétérinaires		35	0,08		35	0,08
Autres frais d'élevage		38	0,09		38	0,09
<b>Charges de structure</b>						
Frais généraux		73	0,17		73	0,17
Entretien bâtiment		6	0,01		6	0,01
Frais financiers		6	0,01		6	0,01
Amortissements matériel et bâtiment		61	0,14		61	0,14
Rémunération de la main d'œuvre		130	0,31		98	0,23
<b>Achat du broutard</b>		1002	2,37		1002	2,37
<b>Coût de production avec achat du broutard</b>		1864	4,42		1818	4,31
Aides* (viennent en déduction)		92	0,22		0	0,00
<b>Coût de revient</b>		1781	4,22		1818	4,31

Source : Institut de l'Elevage d'après les données INOSYS - Réseaux d'Elevage, FranceAgrimer, Agreste, INSEE

\* aides PAC recalées en 2017

# IMCR-JB - Récent investisseur

Indicateur actualisé pour novembre 2017

	Fourrages et céréales auto-consommés estimés au coût de production			Fourrages et céréales auto-consommés estimés au prix de marché			
	€/tonne d'aliment	€/JB	€/kg carc	€/tonne d'aliment	€/JB	€/kg carc	
<b>Alimentation (dont charges fixes cultures)</b>							
Céréales	1,2 kg/jour	194	69	0,16	137	49	0,12
Concentrés	1,6 kg/jour	262	128	0,30	262	128	0,30
Co-Produits	1,5 kg/jour	151	69	0,16	151	69	0,16
Ensilage de maïs	5,1 kg/jour	159	243	0,58	115	176	0,42
Paille	4,8 kg/jour	38	54	0,13	54	78	0,18
<b>Frais d'élevage</b>							
Frais vétérinaires			35	0,08		35	0,08
Autres frais d'élevage			38	0,09		38	0,09
<b>Charges de structure</b>							
Frais généraux			73	0,17		73	0,17
Entretien bâtiment			6	0,01		6	0,01
Frais financiers			31	0,07		31	0,07
Amortissements matériel et bâtiment			176	0,42		176	0,42
Rémunération de la main d'œuvre			130	0,31		98	0,23
<b>Achat du broutard</b>			1002	2,37		1002	2,37
<b>Coût de production avec achat du broutard</b>			<b>2056</b>	<b>4,87</b>		<b>1959</b>	<b>4,64</b>
Aides* (viennent en déduction)			92	0,22		0	0,00
<b>Coût de revient</b>			<b>1973</b>	<b>4,68</b>		<b>1959</b>	<b>4,64</b>

Source : Institut de l'Elevage d'après les données INOSYS - Réseaux d'Elevage, FranceAgrimer, Agreste, INSEE

\* aides PAC recalées en 2017

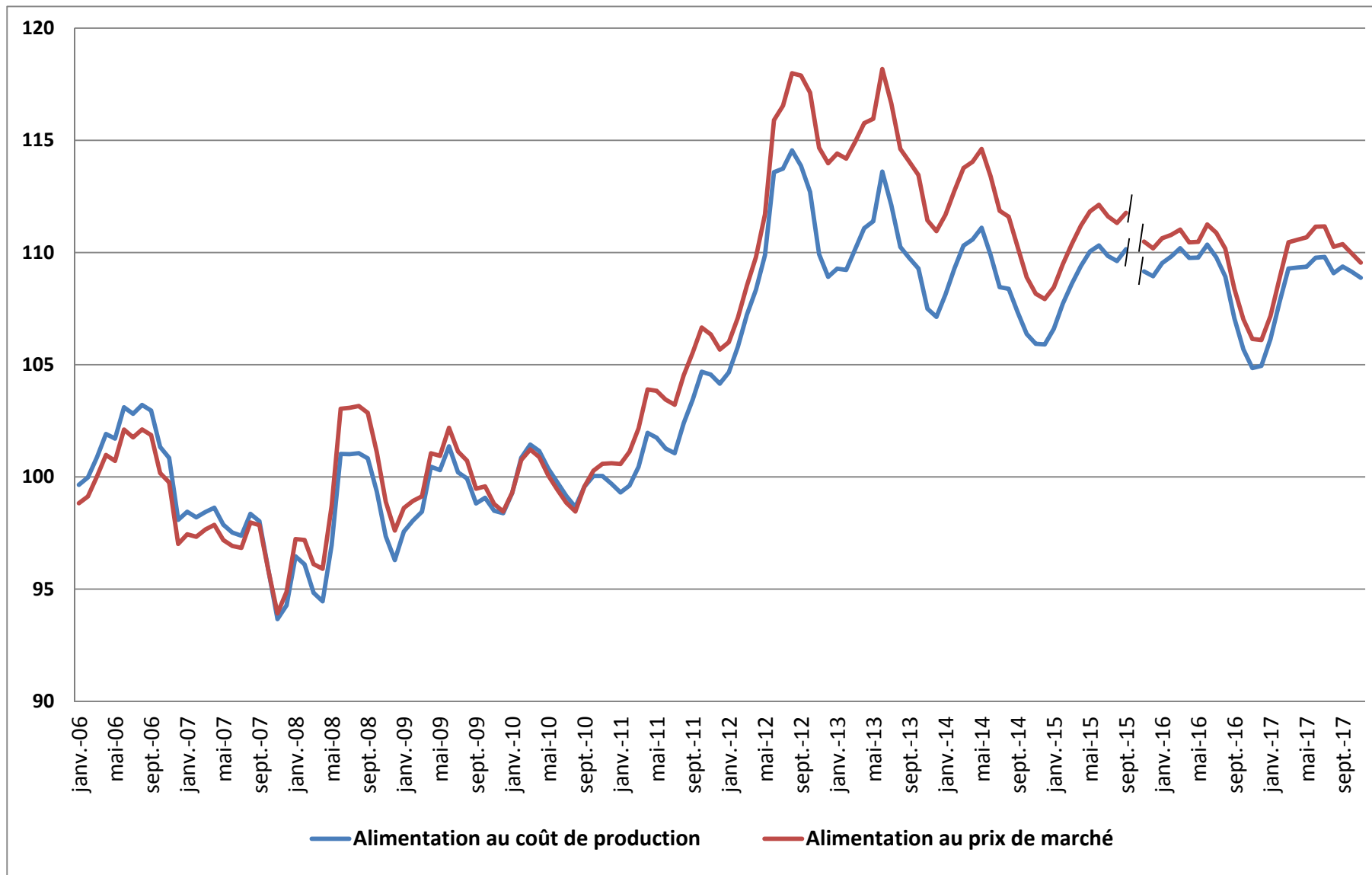
# Evolution de l'IMCR-JB

Indicateur actualisé pour novembre 2017

	Alimentation au coût de production		Alimentation au prix de marché	
	Evolution mois -1	Evolution année -1	Evolution mois -1	Evolution année -1
<b>Alimentation</b>	<b>0,0%</b>	<b>0,4%</b>	<b>-0,4%</b>	<b>-2,0%</b>
<b>Charges de structure</b>	<b>0,1%</b>	<b>2,0%</b>	<b>0,1%</b>	<b>2,0%</b>
<b>Achat du broutard</b>	<b>-0,4%</b>	<b>6,9%</b>	<b>-0,4%</b>	<b>6,9%</b>
<b>IMCR-JB</b>	<b>-0,2%</b>	<b>3,8%</b>	<b>-0,4%</b>	<b>3,2%</b>

Source : Institut de l'Elevage d'après les données INOSYS - Réseaux d'Elevage, FranceAgrimer, Agreste, INSEE

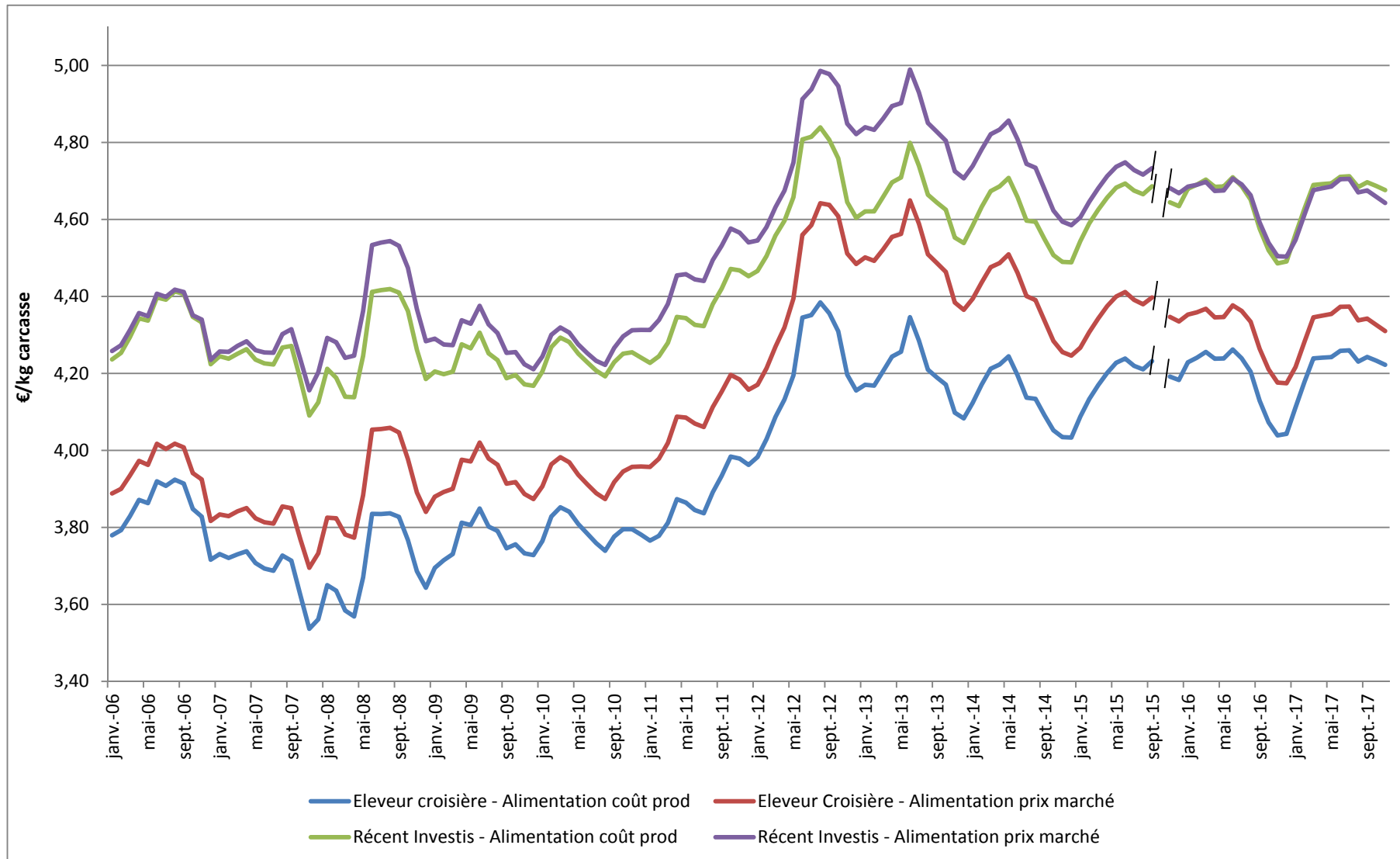
# Evolution de l'IMCR-JB (indice : base 100 en 2010)



Source : Institut de l'Élevage d'après les données INOSYS - Réseaux d'Élevage, FranceAgrimer, Agreste, INSEE

Aides PAC recalées en 2017 / Interruption des cotations nationales des bovins maigres entre les semaines 36 et 48, liée à l'épizootie de FCO

# Evolution de l'IMCR-JB (données brutes)



Source : Institut de l'Elevage d'après les données INOSYS - Réseaux d'Elevage, FranceAgrimer, Agreste, INSEE

Aides PAC recalées en 2017 / Interruption des cotations nationales des bovins maigres entre les semaines 36 et 48, liée à l'épizootie de FCO